



Ministerio de Trabajo e Inmigración
Secretaría de Estado de la Seguridad Social

Seguimiento de Indicadores y Objetivos

Instituto de Mayores y Servicios Sociales

Agosto 2008



Intervención General de la Seguridad Social



ÍNDICE

	Página
AREA 1.....	1
1201 PENSIONES NO CONTRIBUTIVAS.....	2
AREA 3.....	5
3131 GESTIÓN DE PRESTACIONES ECONÓMICAS Y CENTROS.....	6
3132 ATENCIÓN A PERSONAS MAYORES.....	9
3138 PRESTACIONES TÉCNICAS Y OTRAS ACCIONES COMUNES.....	12
3591 DIRECCIÓN Y SERVICIOS GENERALES.....	15







INSTITUTO DE MAYORES Y SERVICIOS SOCIALES		Area 1	
		G.P. 12	Programa 01
PROGRAMA: PENSIONES NO CONTRIBUTIVAS		RESPONSABLE SUB. GRAL. DE GESTIÓN	
ACTIVIDADES			
COBERTURA FINANCIERA Y GESTIÓN, EN SU CASO, DE LAS PENSIONES NO CONTRIBUTIVAS DE INVALIDEZ Y JUBILACIÓN DE LAS S.S.			
OBJETIVOS			
CL	DENOMINACIÓN	Presupuesto 2008	EJECUCIÓN
01	CONSEGUIR UN COEFICIENTE DE TRAMITACIÓN DE EXPEDIENTES DE INVALIDEZ DEL %	88,90	59,18
02	CONSEGUIR UN COEFICIENTE DE TRAMITACIÓN DE EXPEDIENTES DE JUBILACIÓN DEL %	90,60	74,13
03	CONSEGUIR UN TIEMPO MEDIO DE TRAMITACIÓN EN INVALIDEZ (ÁREA NACIONAL) DE DÍAS	100	155
04	CONSEGUIR UN TIEMPO MEDIO DE TRAMITACIÓN EN JUBILACIÓN (ÁREA NACIONAL) DE DÍAS	47	79
05	RESOLVER RECLAMACIONES PREVIAS DE INVALIDEZ EN UN %	88,85	59,82
06	RESOLVER RECLAMACIONES PREVIAS DE JUBILACIÓN EN UN %	92,00	67,10
MEDIOS HUMANOS Y FINANCIEROS			
CL	MEDIOS	Presupuesto 2008	EJECUCIÓN
10	NÚMERO DE PERSONAS	8	7
	EN MILES DE EUROS		
11	Gastos de personal	422,98	256,46
13	TOTAL COSTE DE LOS SERVICIOS	422,98	256,46
14	Transferencias	2.148.534,08	1.428.215,83
16	TOTAL OPERACIONES NO FINANCIERAS	2.148.957,06	1.428.472,29
18	TOTAL GASTOS DEL PROGRAMA	2.148.957,06	1.428.472,29
INDICADORES PARA EL SEGUIMIENTO DE OBJETIVOS			
CL	DENOMINACIÓN	Presupuesto 2008	EJECUCIÓN
19	NÚMERO DE SOLICITUDES DE INVALIDEZ EN GESTIÓN AL PRINCIPIO DEL PERIODO	10.687	11.533
20	NÚMERO DE SOLICITUDES DE INVALIDEZ INICIADAS EN EL PERIODO	23.488	19.828
21	NÚMERO DE SOLICITUDES DE INVALIDEZ RESUELTAS EN EL PERIODO	30.381	18.559
22	NÚMERO DE SOLICITUDES DE INVALIDEZ EN GESTIÓN AL FINAL DEL PERIODO	3.794	12.802
23	Nº DE RECONOCIMIENTOS DEL DERECHO A PENSIÓN NO CONTRIBUTIVA DE INVALIDEZ EN EL PERIODO	12.420	9.779
24	TIEMPO MEDIO TRAMITACIÓN INVALIDEZ EN EL PERIODO (DÍAS)	100	155
25	COEFICIENTE DE RECONOCIMIENTO INVALIDEZ EN EL PERIODO (%)	40,88	52,69
26	NÚMERO DE PENSIONES DE INVALIDEZ EN VIGOR	197.200	198.635
27	NÚMERO DE RECLAMACIONES PREVIAS DE INVALIDEZ EN GESTIÓN AL PRINCIPIO DEL PERIODO	1.645	1.823
28	NÚMERO DE RECLAMACIONES PREVIAS DE INVALIDEZ INICIADAS EN EL PERIODO	4.236	3.105
29	NÚMERO DE RECLAMACIONES PREVIAS DE INVALIDEZ RESUELTAS EN EL PERIODO	5.225	2.948
30	NÚMERO DE RECLAMACIONES PREVIAS DE INVALIDEZ AL FINAL DEL PERIODO	656	1.980
31	NÚMERO DE REVISIONES DE REQUISITOS DE INVALIDEZ EFECTUADAS EN EL PERIODO	155.775	30.832
32	NÚMERO DE SOLICITUDES DE JUBILACIÓN EN GESTIÓN AL PRINCIPIO DEL PERIODO	4.639	5.524
33	NÚMERO DE SOLICITUDES DE JUBILACIÓN INICIADAS EN EL PERIODO	22.023	18.986
34	NÚMERO DE SOLICITUDES DE JUBILACIÓN RESUELTAS EN EL PERIODO	24.155	18.169
35	NÚMERO DE SOLICITUDES DE JUBILACIÓN EN GESTIÓN AL FINAL DEL PERIODO	2.507	6.341
36	Nº RECONOCIMIENTOS DEL DERECHO A PENSIÓN NO CONTRIBUTIVA DE JUBILACIÓN EN EL PERIODO	14.028	11.175
37	TIEMPO MEDIO TRAMITACIÓN JUBILACIÓN ÁREA NACIONAL EN EL PERIODO (DÍAS)	47	79
38	COEFICIENTE DE RECONOCIMIENTO JUBILACIÓN EN EL PERIODO (%)	58,07	61,51
39	NÚMERO DE PENSIONES DE JUBILACIÓN EN VIGOR	267.918	264.422
40	NÚMERO DE RECLAMACIONES PREVIAS DE JUBILACIÓN EN GESTIÓN AL PRINCIPIO DEL PERIODO	741	645
41	NÚMERO DE RECLAMACIONES PREVIAS DE JUBILACIÓN INICIADAS EN EL PERIODO	3.045	1.948
42	NÚMERO DE RECLAMACIONES PREVIAS DE JUBILACIÓN RESUELTAS EN EL PERIODO	3.483	1.740
43	NÚMERO DE RECLAMACIONES PREVIAS DE JUBILACIÓN AL FINAL DEL PERIODO	303	853
44	NÚMERO DE REVISIONES DE REQUISITOS DE INVALIDEZ EFECTUADAS EN EL PERIODO	152.000	23.737



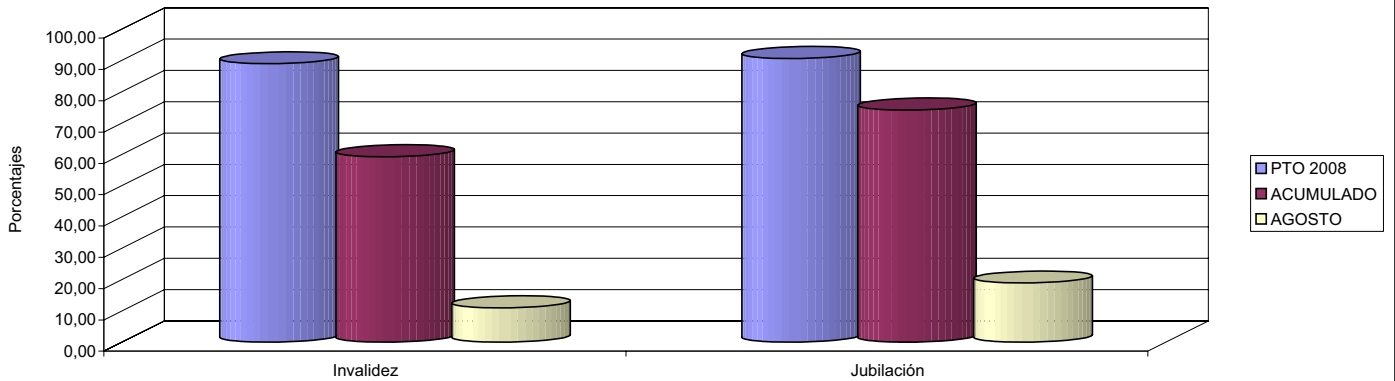
INSTITUTO DE MAYORES Y SERVICIOS SOCIALES

ÁREA 1 "PRESTACIONES ECONÓMICAS".-

OBJETIVOS DEL PROGRAMA 1201 "PENSIONES NO CONTRIBUTIVAS"

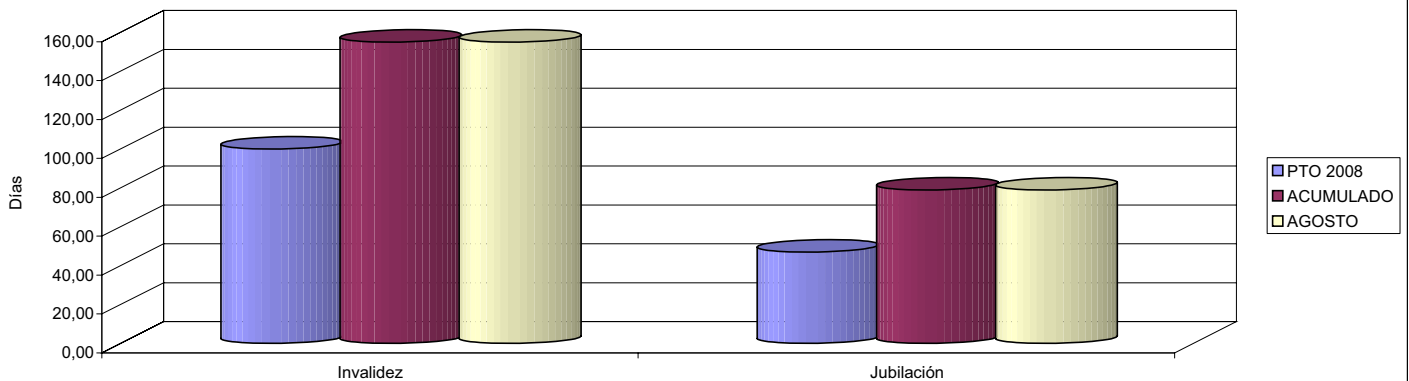
01 PORCENTAJE DE TRAMITACIÓN DE EXPEDIENTES DE INVALIDEZ
02 PORCENTAJE DE TRAMITACIÓN DE EXPEDIENTES DE JUBILACIÓN

PORCENTAJE DE TRAMITACIÓN DE EXPEDIENTES



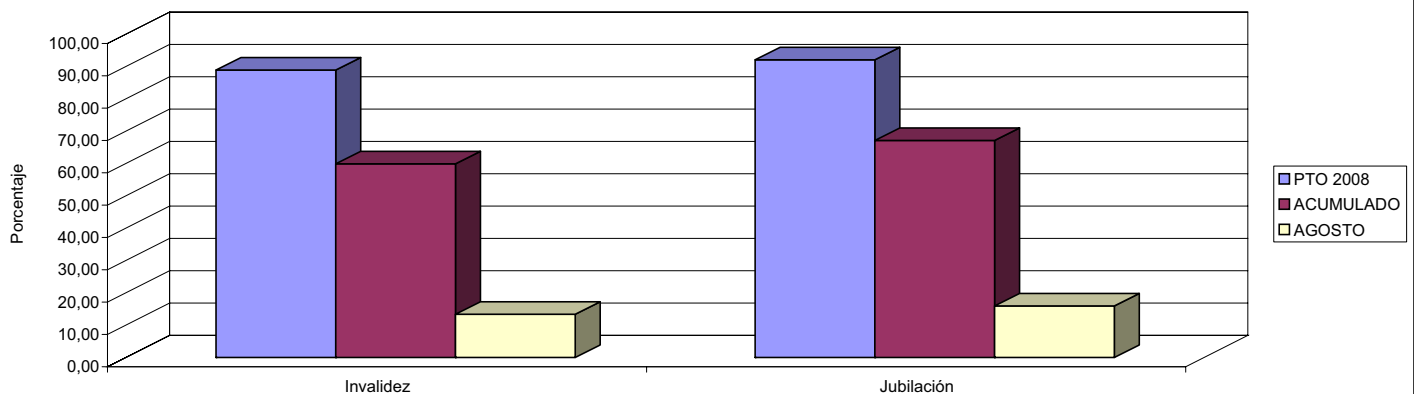
03 TIEMPO MEDIO DE TRAMITACIÓN EN INVALIDEZ (ÁREA NACIONAL) EN DÍAS
04 TIEMPO MEDIO DE TRAMITACIÓN EN JUBILACIÓN (ÁREA NACIONAL) EN DÍAS

TIEMPO MEDIO DE TRAMITACIÓN



05 RESOLVER RECLAMACIONES PREVIAS DE INVALIDEZ EN PORCENTAJE
06 RESOLVER RECLAMACIONES PREVIAS DE JUBILACIÓN EN PORCENTAJE

RECLAMACIONES PREVIAS







PROGRAMA 3131

GESTIÓN DE PRESTACIONES ECONÓMICAS Y CENTROS





INSTITUTO DE MAYORES Y SERVICIOS SOCIALES		Area 3	
		G.P.	Programa
		31	31
PROGRAMA: GESTIÓN DE PRESTACIONES ECONÓMICAS Y CENTROS		RESPONSABLE: SUBDIRECCIÓN GENERAL DE GESTIÓN	
ACTIVIDADES			
GESTIONAR LA DECLARACIÓN DEL DERECHO Y PAGO DE LOS SUBSIDIOS PREVISTOS EN R-D.383/84 DE 1 DE FEBRERO GESTIONAR SUBVENCIONES A ENTIDADES PARA DESARROLLO DE PROGRAMAS DE VACACIONES PARA DISCAPACITADOS ALOJAMIENTO Y MANUTENCIÓN DE DISCAP. EN RÉGIMEN DE INTERNADO Y MEDIA-PENSIÓN Y SEGUIM. DE LA ACCIÓN CONCERT. IMPARTIR FORMACIÓN PROFESIONAL Y TRATAMIENTO DE RECUPERACIÓN MÉDICO-FUNCIONAL Y PSICO-SOCIAL Y ESPECIALIZ.			
OBJETIVOS			
CL	DENOMINACIÓN	Presupuesto 2008	EJECUCIÓN
01	CONSEGUIR UN PORCENTAJE DE RESOLUCIÓN DE EXPEDIENTES DE SUBSIDIOS LISMI DE	87,03	78,54
02	ATENDER LA DEMANDA DE PLAZAS DE INTERNADO EN UN PORCENTAJE DEL	45,15	74,67
03	ATENDER LA DEMANDA DE PLAZAS DE MEDIOPENSIONISTAS EN UN PORCENTAJE DEL	100,00	100,00
04	LIMITAR EL COSTE MEDIO DE ESTANCIA EN INTERNADO EN CENTROS PROPIOS A EUROS	105,40	120,09
05	LIMITAR EL COSTE MEDIO DE ESTANCIA DE MEDIA PENSIÓN EN CENTROS PROPIOS A EUROS	46,19	51,69
06	LIMITAR EL COSTE MEDIO DE ESTANCIA EN INTERNADO EN CENTROS CONCERTADOS A EUROS	49,26	0,00
07	CONSEGUIR UN NÚMERO DE BENEFICIARIOS DE TURISMO SOCIAL A DISCAPACITADOS DE	14.000	13.379
MEDIOS HUMANOS Y FINANCIEROS			
CL	MEDIOS	Presupuesto 2008	EJECUCIÓN
10	NÚMERO DE PERSONAS	1.891	1.524
	EN MILES DE EUROS		
11	Gastos de personal	50.750,57	33.199,42
12	Otros gastos de funcionamiento	37.995,53	13.886,86
13	TOTAL COSTE DE LOS SERVICIOS	88.746,10	47.086,28
14	Transferencias	76.294,14	49.051,00
15	Inversiones	19.656,04	6.780,10
16	TOTAL OPERACIONES NO FINANCIERAS	184.696,28	102.917,38
17	TOTAL OPERACIONES FINANCIERAS	1,50	0,11
18	TOTAL GASTOS DEL PROGRAMA	184.697,78	102.917,49
INDICADORES PARA EL SEGUIMIENTO DE OBJETIVOS			
CL	DENOMINACIÓN	Presupuesto 2008	EJECUCIÓN
19	NÚMERO DE EXPEDIENTES EN GESTIÓN AL PRINCIPIO DEL PERIODO	117	124
20	NÚMERO DE EXPEDIENTES ENTRADOS EN EL PERIODO	569	398
21	NÚMERO DE EXPEDIENTES RESUELTOS EN EL PERIODO	597	410
22	NÚMERO DE EXPEDIENTES EN GESTIÓN AL FINAL DEL PERÍODO	89	112
23	NÚMERO DE BENEFICIARIOS DE LAS DISTINTAS PRESTACIONES LISMI EN VIGOR	47.469	43.277
24	IMPORTE SUBVENCIONES CONCEDIDAS PARA TURISMO A DISCAPACITADOS (EN MILES DE EUROS)	5.273,86	5.273,86
25	NÚMERO DE ENTIDADES QUE DESARROLLAN TURISMO A DISCAPACITADOS SUBVENCIONADAS	9	9
26	NÚMERO DE BENEFICIARIOS DEL PROGRAMA DE TURISMO A DISCAPACITADOS	14.000	13.379
27	Nº DE PLAZAS DE INTERNADO EN FUNCIONAMIENTO EN CENTROS PROPIOS AL FINAL DEL PERÍODO	1.313	1.180
28	CAPACIDAD EN ESTANCIAS DE INTERNADO EN CENTROS PROPIOS EN EL PERÍODO	479.245	287.980
29	NÚMERO DE ESTANCIAS DE INTERNADO EN CENTROS PROPIOS EN EL PERÍODO	467.503	255.863
30	ÍNDICE DE OCUPACIÓN DE INTERNADO EN CENTROS PROPIOS	97,55	88,85
31	NÚMERO DE PLAZAS CONCERTADAS EN CENTROS AJENOS	369	327
32	CAPACIDAD EN ESTANCIAS DE INTERNADO EN CENTROS AJENOS	134.685	119.355
33	NÚMERO DE ESTANCIAS DE INTERNADO EN CENTROS AJENOS	133.338	9.025
34	ÍNDICE DE OCUPACIÓN DE INTERNADO EN CENTROS AJENOS	99,00	7,56
35	NÚMERO DE SOLICITANTES DE INTERNADO PENDIENTES AL FINAL DEL PERÍODO	2.000	364
36	PORCENTAJE DE PLAZAS DE INTERNADO ATENDIDAS	45,15	74,67
37	NÚMERO DE ESTANCIAS DE MEDIOPENSIONISTAS EN CENTROS PROPIOS EN EL PERIODO	70.333	35.678
38	PORCENTAJE DE PLAZAS DE MEDIA PENSIÓN ATENDIDAS EN EL PERÍODO	100,00	100,00
39	COSTE MEDIO DE LA ESTANCIA DE INTERNADO EN CENTROS PROPIOS (EN EUROS)	105,40	120,09
40	COSTE MEDIO DE LA ESTANCIA DE MEDIA PENSIÓN EN CENTROS PROPIOS (EN EUROS)	46,19	51,69
41	IMPORTE TOTAL DE LOS CONCIERTOS /CONVENIOS (EN MILES DE EUROS)	6.568,28	3.560,06
42	COSTE MEDIO DE LA ESTANCIA DE INTERNADO EN CENTROS CONCERTADOS (EN EUROS)	49,26	0,00
43	NÚMERO DE CENTROS EN FUNCIONAMIENTO AL PRINCIPIO DEL PERÍODO	12	14
44	NÚMERO DE CENTROS EN FUNCIONAMIENTO AL FINAL DEL PERÍODO	14	14



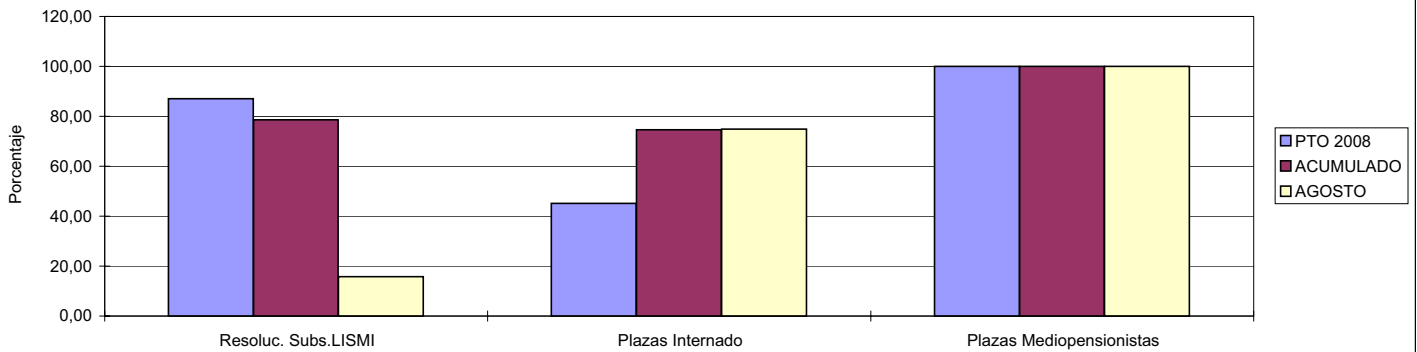
INSTITUTO DE MAYORES Y SERVICIOS SOCIALES

ÁREA 3 "SERVICIOS SOCIALES"

OBJETIVOS DEL PROGRAMA 3131 GESTIÓN DE PRESTACIONES ECONÓMICAS Y CENTROS

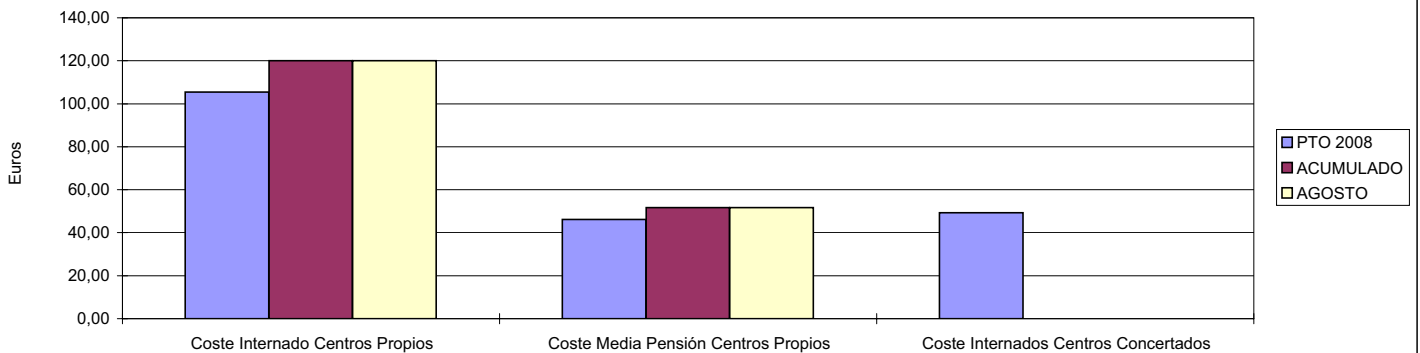
- 01 CONSEGUIR UN PORCENTAJE DE RESOLUCIÓN DE SUBSIDIOS LISMI DE
- 02 ATENDER LA DEMANDA DE PLAZAS DE INTERNADO EN UN PORCENTAJE DE
- 03 ATENDER LA DEMANDA DE PLAZAS DE MEDIOPENSIONISTAS EN UN PORCENTAJE DEL

LISMI Y PLAZAS CENTROS



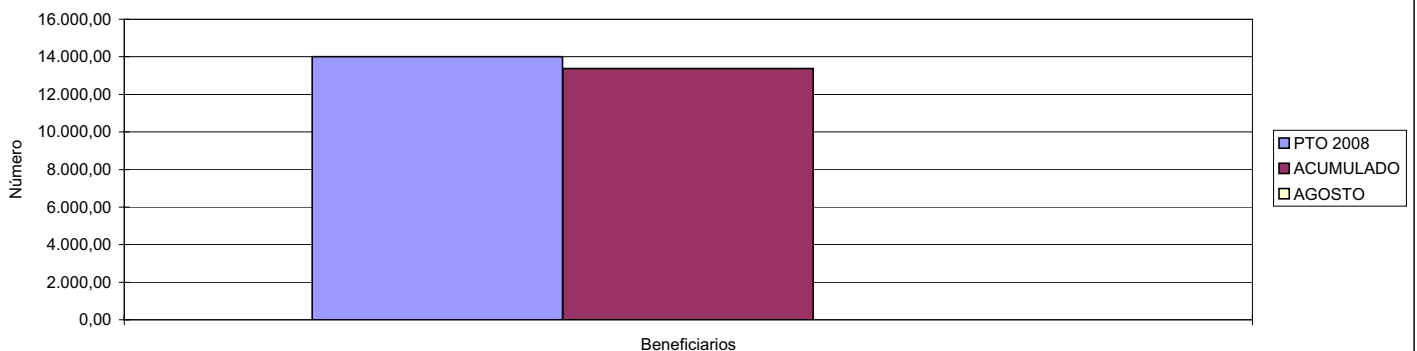
- 04 LIMITAR EL COSTE MEDIO DE ESTANCIA EN INTERNADO EN CENTROS PROPIOS A EUROS
- 05 LIMITAR EL COSTE MEDIO DE ESTANCIA DE MEDIA PENSIÓN EN CENTROS PROPIOS A EUROS
- 06 LIMITAR EL COSTE MEDIO DE ESTANCIA DE INTERNADO EN CENTROS CONCERTADOS A EUROS

COSTE ESTANCIAS



- 07 CONSEGUIR UN NÚMERO DE BENEFICIARIOS DE TURISMO SOCIAL A DISCAPACITADOS DE

TURISMO SOCIAL DISCAPACITADO







INSTITUTO DE MAYORES Y SERVICIOS SOCIALES		Area 3	
		G.P. 31	Programa 32
PROGRAMA: ATENCIÓN A PERSONAS MAYORES		RESPONSABLE: SUBS. GRALES. GEST. Y PLANIFIC. ORDEN Y EVALUACIÓN	
ACTIVIDADES			
SEGUIMIENTO DE LA ACCIÓN CONCERTADA PARA ALOJAMIENTO PROMOVER TURISMO SOCIAL A BENEFICIARIOS DE TERCERA EDAD, ESTANCIAS EN BALNEARIOS Y ATENCIÓN DOMICILIARIA PROMOVER SERVICIOS DE TELEASISTENCIA, EL ENVEJECIMIENTO ACTIVO Y SALUDABLE Y CONCEDER AYUDAS ECONÓMICAS A MAYORES PROMOCIONAR ACCIONES Y CONCEDER AYUDAS QUE POTENCIEN LA ATENCIÓN, FORMACIÓN E INTEGRACIÓN DE PERSONAS MAYORES			
OBJETIVOS			
CL	DENOMINACIÓN	Presupuesto 2008	EJECUCIÓN
01	ATENDER LA DEMANDA DE PLAZAS PARA RESIDENCIA EN UN % DEL	95,25	92,59
02	LIMITAR EL COSTE MEDIO ESTANCIA EN RESIDENCIAS CONCERTADAS A EUROS	37,10	47,40
03	OFRECER TURISMO SOCIAL A UN PORCENTAJE DE SOLICITANTES DEL	96,00	40,02
04	OFRECER TURNOS DE BALNEARIOS A UN PORCENTAJE DE SOLICITANTES DEL	75,76	35,10
05	ATENDER LA DEMANDA DE USUARIOS DE TELEASISTENCIA EN UN % DE	95,67	108,00
06	SUBVEN. UN NÚMERO ONGS ATENCIÓN PERSONAS MAYORES MEDIANTE AYUDAS RÉGIMEN GENERAL DE	39	39
07	SUBVEN. UN NÚMERO ONGS ATENCIÓN EMIGRANTES MAYORES ESPAÑOLES DE	102	0
MEDIOS HUMANOS Y FINANCIEROS			
CL	MEDIOS	Presupuesto 2008	EJECUCIÓN
10	NÚMERO DE PERSONAS	235	197
	EN MILES DE EUROS		
11	Gastos de personal	7.513,42	5.146,47
12	Otros gastos de funcionamiento	210.730,27	121.968,38
13	TOTAL COSTE DE LOS SERVICIOS	218.243,69	127.114,85
14	Transferencias	11.078,78	4.860,90
15	Inversiones	4.700,00	299,86
16	TOTAL OPERACIONES NO FINANCIERAS	234.022,47	132.275,61
17	TOTAL OPERACIONES FINANCIERAS	1,50	0,00
18	TOTAL GASTOS DEL PROGRAMA	234.023,97	132.275,61
INDICADORES PARA EL SEGUIMIENTO DE OBJETIVOS			
CL	DENOMINACIÓN	Presupuesto 2008	EJECUCIÓN
19	Nº DE PLAZAS CONCERTADAS EN RESIDENCIAS AJENAS	1.006	956
20	CAPACIDAD DE ESTANCIAS EN RESIDENCIAS AJENAS EN EL PERÍODO	367.190	348.940
21	Nº DE ESTANCIAS EN RESIDENCIAS AJENAS EN EL PERÍODO	365.685	228.181
22	ÍNDICE DE OCUPACIÓN EN RESIDENCIAS AJENAS	99,59	65,39
23	Nº DE SOLICITANTES PENDIENTES DE INGRESO AL FINAL DEL PERIODO	50	50
24	PORCENTAJE DE PLAZAS ATENDIDAS PARA RESIDENCIAS	95,25	92,59
25	IMPORTE TOTAL DE LOS CONC./CONV. EN CENTROS RES. AJENOS (MILES DE EUROS)	13.566,03	10.815,86
26	NÚMERO DE SOLICITANTES TURISMO SOCIAL	1.250.000	1.868.265
27	Nº DE BENEFICIARIOS TURISMO SOCIAL	1.200.000	747.710
28	Nº DE SOLICITANTES TURNOS DE BALNEARIOS	330.000	352.540
29	Nº DE BENEFICIARIOS DE TURNOS DE BALNEARIOS	250.000	123.741
30	Nº DE ESTANCIAS DE TURISMO SOCIAL	10.271.732	6.636.455
31	Nº DE ESTANCIAS EN TURNOS DE BALNEARIOS	2.750.000	1.361.151
32	NÚM. DE USUARIOS QUE SE PREVE ATENDER EN TELEASISTENCIA	198.600	195.292
33	NÚM. DE USUARIOS ATENDIDOS EN TELEASISTENCIA	190.000	210.917
34	IMPORTE TOTAL DE LOS CONVENIOS DE TELEASISTENCIA (MILES DE EUROS)	38.575,57	20.588,36
35	COSTE TOTAL DEL TURISMO SOCIAL (MILES DE EUROS)	99.157,55	0,00
36	COSTE TOTAL DE TURNOS DE BALNEARIOS (MILES DE EUROS)	43.638,39	10.609,36
37	COSTE MEDIO ESTANCIA EN RESIDENCIAS CONCERTADAS EN EUROS	37,10	47,40
38	IMPORTE SUBV. REG. GRAL. A ENTIDADES ATEN. A MAYORES (MILES DE EUROS)	3.515,97	3.515,97
39	Nº DE ENTIDADES ATENCIÓN A PERSONAS MAYORES SUBVENCIONADAS (GRAL)	39	39
40	IMPORTE SUBV. A ENTIDADES DE EMIG. MAYORES ESPAÑOLES (MILES DE EUROS)	3.708,38	0,00
41	Nº DE ENTIDADES DE EMIGRANTES MAYORES ESPAÑOLES SUBVENCIONADAS	102	0

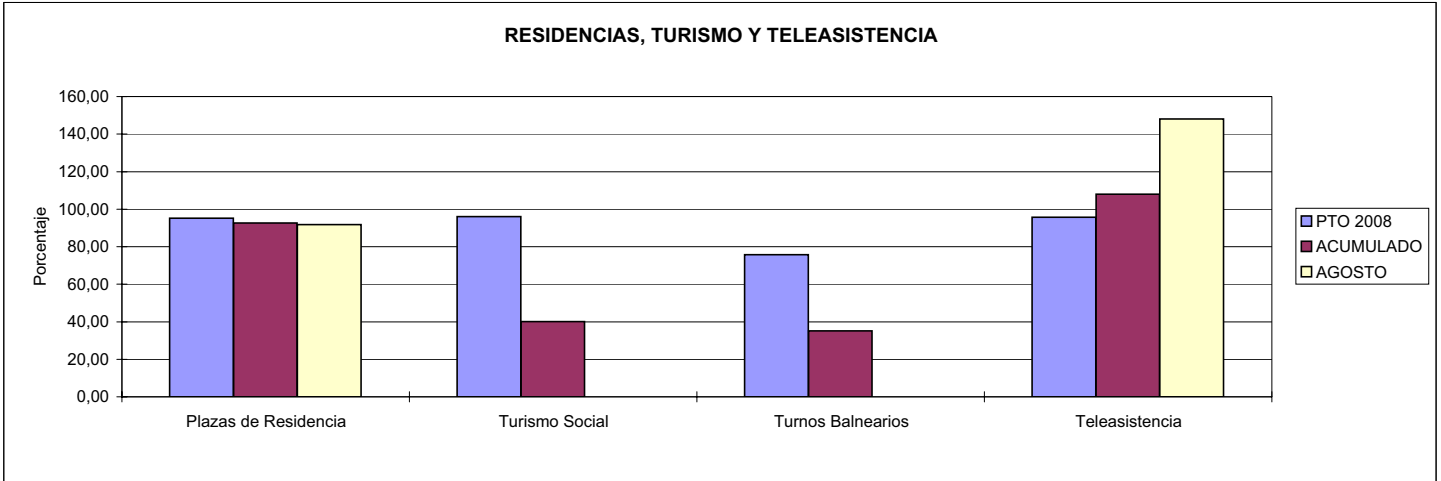


INSTITUTO DE MAYORES Y SERVICIOS SOCIALES

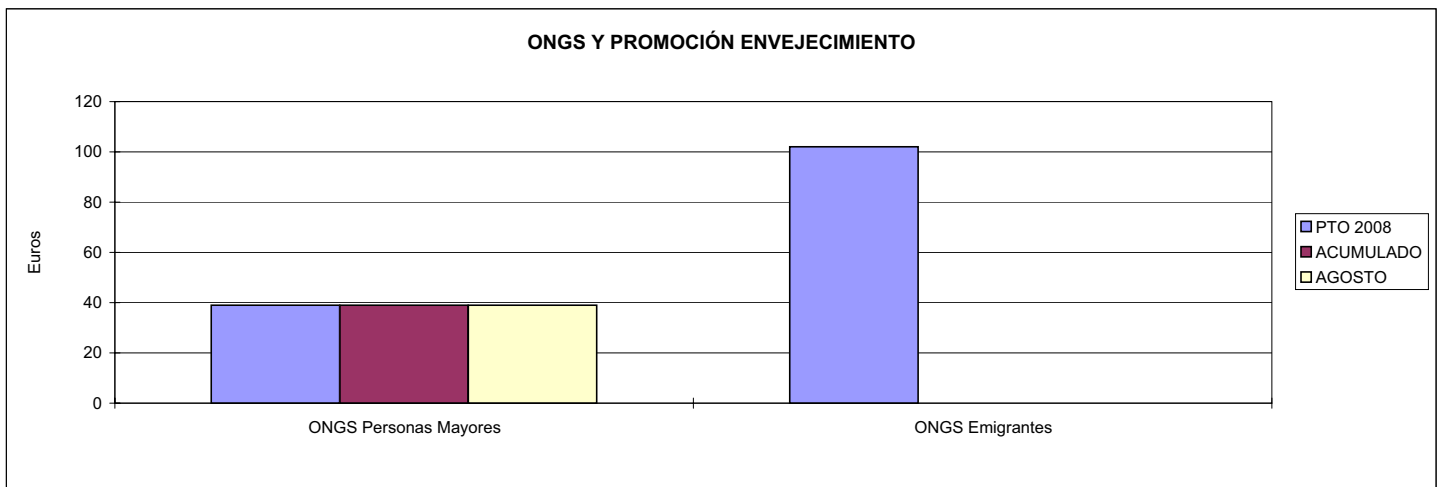
ÁREA 3 "SERVICIOS SOCIALES"

OBJETIVOS DEL PROGRAMA 3132 "ATENCIÓN A PERSONAS MAYORES"

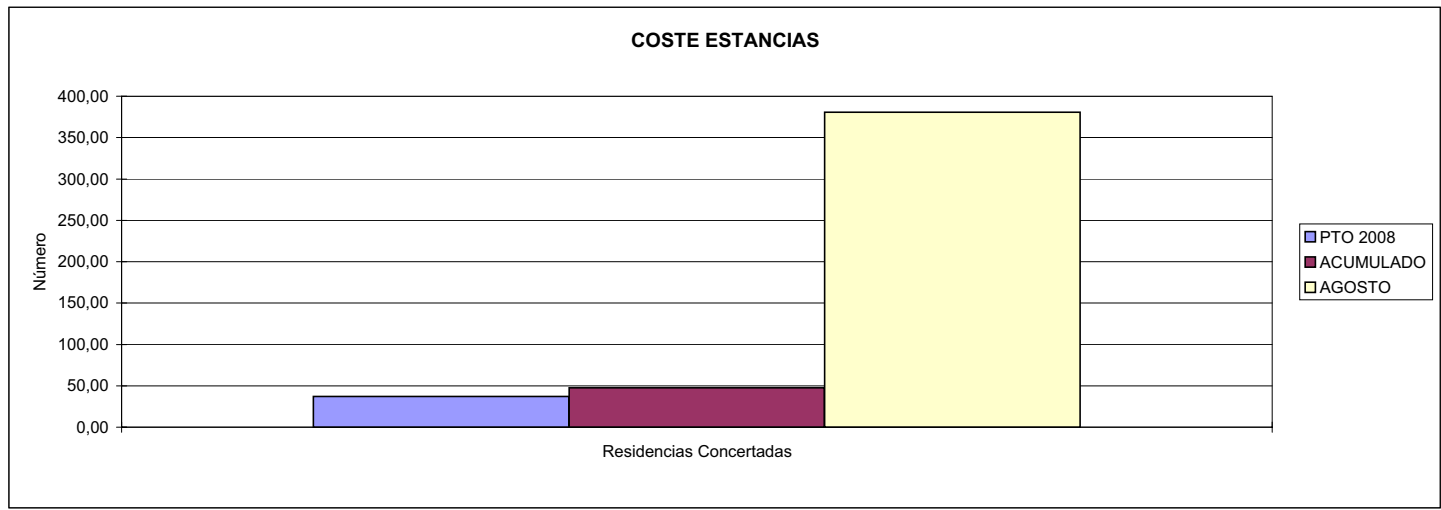
- 01 ATENDER LA DEMANDA DE PLAZAS PARA RESIDENCIA EN UN % DEL
- 03 OFRECER TURISMO SOCIAL A UN PORCENTAJE DE SOLICITANTES DEL
- 04 OFRECER TURNOS DE BALNEARIOS A UN PORCENTAJE DE SOLICITANTES DEL
- 05 ATENDER LA DEMANDA DE USUARIOS DE TELEASISTENCIA EN UN % DEL



- 06 SUBV. UN Nº ONGS ATENCIÓN PERSONAS MAYORES MEDIANTE AYUDAS RÉG. GENERAL
- 07 SUBV. UN Nº ONGS ATENCIÓN EMIGRANTES MAYORES ESPAÑOLES DE



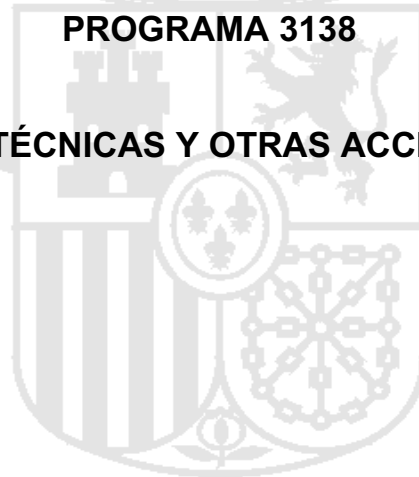
- 02 LIMITAR EL COSTE MEDIO ESTANCIA EN RESIDENCIAS CONCERTADAS A EUROS





PROGRAMA 3138

PRESTACIONES TÉCNICAS Y OTRAS ACCIONES COMUNES





INSTITUTO DE MAYORES Y SERVICIOS SOCIALES		Area 3	
		G.P. 31	Programa 38
PROGRAMA: PRESTACIONES TÉCNICAS Y OTRAS ACCIONES COMUNES		RESPONSABLE: VARIAS UNIDADES	
ACTIVIDADES			
GESTIONAR PRESTACIONES A TRAVÉS DEL CENTRO ESTATAL DE AUTON. PERSONAL Y AYUDAS TÉCNICAS. IMPULSAR PRESTACIONES TÉCNICAS A TRAVÉS DE CONVENIOS CON ENTIDADES PÚBLICAS Y PRIVADAS. PROMOVER PROGRAMAS DE INVEST. DE NUEVAS TECNOLOGÍAS APLICADAS A AYUDAS TÉCNICAS. DESARROLLAR ACUERDOS CON OTRAS ADMONES. O ENTIDADES PARA PROMOVER ACC. DE PREST. TÉCNICAS DE COOP. Y RELACIONES INTERNAC. A TRAVÉS DE ACCIONES Y AYUDAS TÉCNICAS Y ECONÓMICAS.			
OBJETIVOS			
CL	DENOMINACIÓN	Presupuesto 2008	EJECUCIÓN
01	ALCANZAR EN EL CEAPAT INFORMACIÓN, ASESORAMIENTO, VALORACIÓN, ETC. EN UN NUMERO DE	8.200	6.176
02	SUSCRIBIR CONVE. ACCESIB. URBANIST. ARQUITECT. Y EN EL TRANSPORTE EN NÚMERO DE	300	7
03	PROMOVER PROYECTOS DE I+D EN NÚMERO DE	61	0
05	SUSCRIBIR CONV. CON CC.AA PARA LA ATENCIÓN A PERSONAS EN SIT. DE DEPENDENCIA EN Nº DE	17	0
MEDIOS HUMANOS Y FINANCIEROS			
CL	MEDIOS	Presupuesto 2008	EJECUCIÓN
10	NÚMERO DE PERSONAS	253	334
	EN MILES DE EUROS		
11	Gastos de personal	8.822,36	5.291,95
12	Otros gastos de funcionamiento	3.315,15	1.308,18
13	TOTAL COSTE DE LOS SERVICIOS	12.137,51	6.600,13
14	Transferencias	638.500,31	334.967,46
15	Inversiones	800,00	0,00
16	TOTAL OPERACIONES NO FINANCIERAS	651.437,82	341.567,59
17	TOTAL OPERACIONES FINANCIERAS	0,30	0,00
18	TOTAL GASTOS DEL PROGRAMA	651.438,12	341.567,59
INDICADORES PARA EL SEGUIMIENTO DE OBJETIVOS			
CL	DENOMINACIÓN	Presupuesto 2008	EJECUCIÓN
19	Nº DE INFORMAC., ASESORAMIENTOS, DOCUMENTOS Y DICTÁMENES REALIZADOS	7.230	5.524
20	Nº DE VALORACIONES Y ADAPTACIONES REALIZADAS	970	652
21	Nº DE CONVENIOS SUSCRITOS EN MAT. DE ACCESIBILIDAD URBANÍSTICA Y ARQUITECT.	190	3
22	Nº DE CONVENIOS SUSCRITOS EN MATERIA DE ACCESIBILIDAD EN EL TRANSPORTE	110	4
23	IMPORTE DE LOS CONVENIOS DE ACCESIBILIDAD SUSCRITOS (MILES DE EUROS)	20.099,79	1.069,71
24	Nº DE PROYECTO I+D APROBADOS EN EL EJERCICIO	61	0
25	CENTROS DE GESTIÓN QUE DESARROLLAN EL PROGRAMA DE PREST. TÉCNICAS	2	2
27	IMPORTE AYUDAS URGENTES BENEFICIARIOS CENTROS (MILES DE EUROS)	57,15	57,15
28	Nº DE CONVENIOS SUSCRITOS CON CC.AA	17	0
29	IMPORTE DE LOS CONVENIOS SUSCRITOS CON CC.AA EN MAT. DE DEPENDENCIA (MILES DE €)	578.016,13	0,00

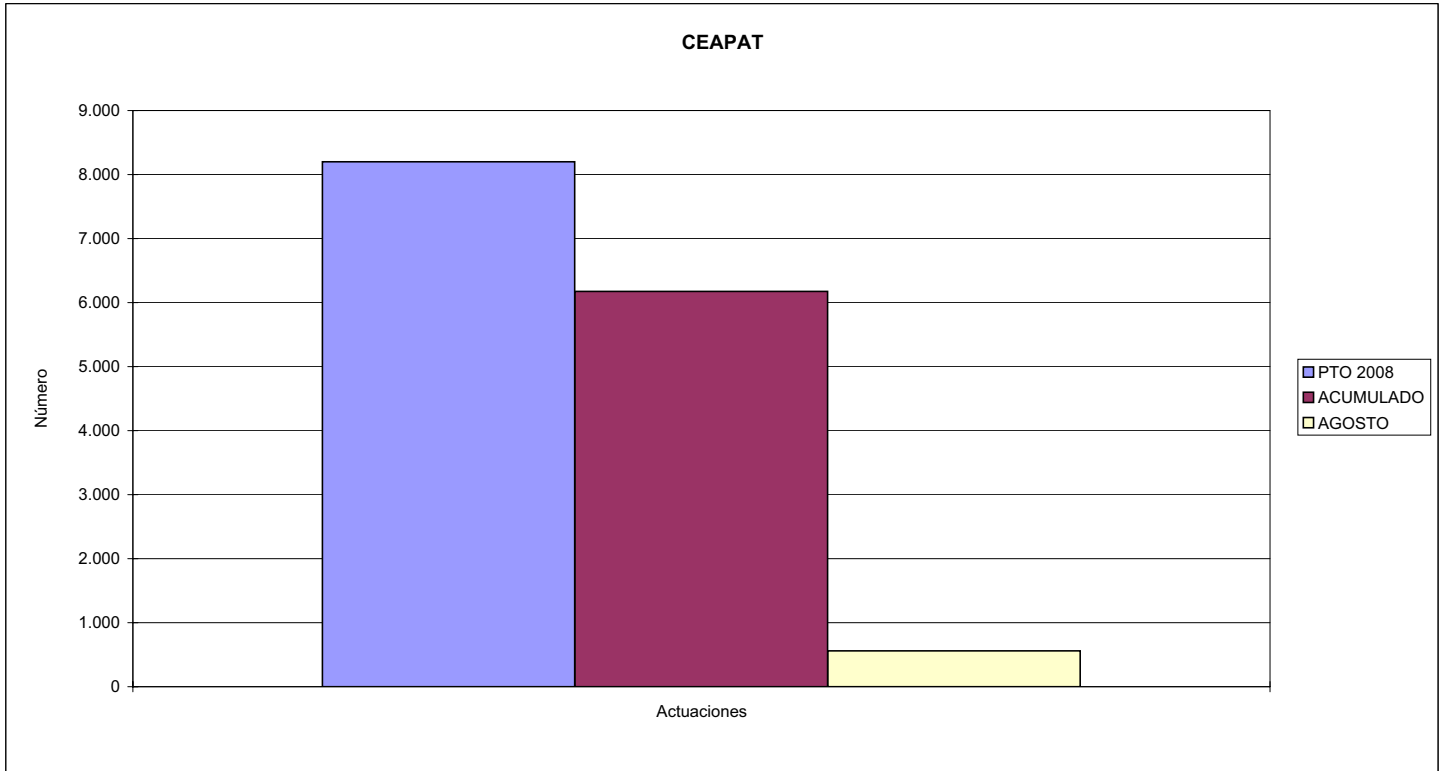


INSTITUTO DE MAYORES Y SERVICIOS SOCIALES

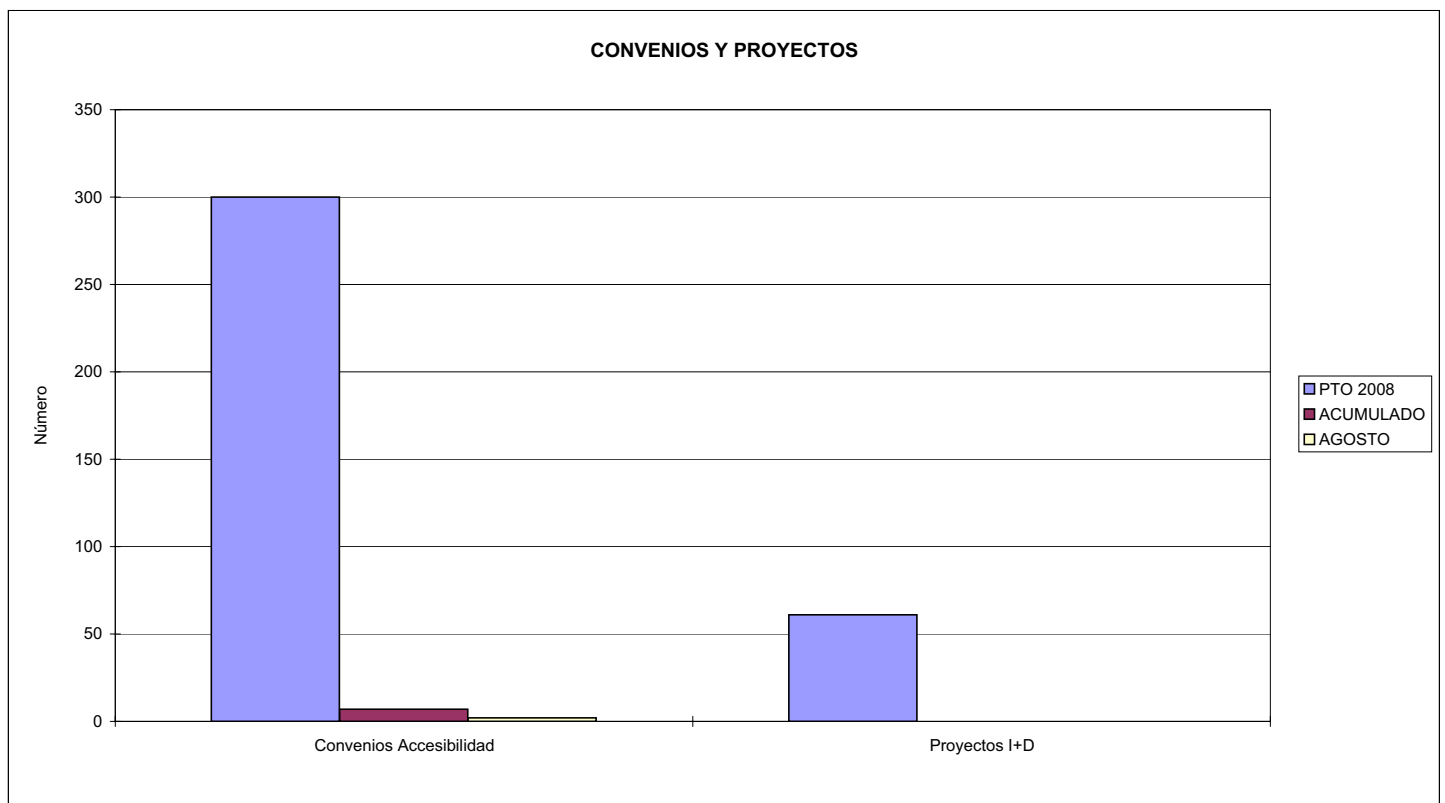
ÁREA 3 "SERVICIOS SOCIALES"

OBJETIVOS DEL PROGRAMA 3138 "PRESTACIONES TÉCNICAS Y OTRAS ACCIONES COMUNES"

01 ALCANZAR EN EL CEAPAT INFORMACIÓN, ASESORAMIENTO, VALORACIÓN, ETC., EN UN NÚMERO DE



02 SUSCRIBIR CONVE. ACCESIB. URBANIST. ARQUITEC. Y EN EL TRANSPORTE EN NÚMERO DE
03 PROMOVER PROYECTOS DE I+D EN NÚMERO DE







INSTITUTO DE MAYORES Y SERVICIOS SOCIALES		Area 3	
		G.P. 35	Programa 91
PROGRAMA: DIRECCIÓN Y SERVICIOS GENERALES		RESPONSABLE: SECRETARÍA GENERAL	
ACTIVIDADES			
COORDINACIÓN, INSPECCIÓN Y ORIENTACIÓN DE LAS ACTIVIDADES DE LOS SERVICIOS CENTRALES Y UNIDADES DEPENDIENTES GESTIÓN DE TODAS LAS CUESTIONES DE ADMÓN. GENERAL, DE PERSONAL EN SUS ASPECTOS GENERALES Y DE LA CALIDAD DEL INFORMACIÓN Y DIVULGACIÓN PARA POTENCIAR LA ORIENTACIÓN Y PARTICIPACIÓN DEL CIUDADANO FORMACIÓN DEL PERSONAL DE PLANTILLA MEDIANTE CURSOS, JORNADAS, SEMINARIOS, ETC.			
OBJETIVOS			
CL	DENOMINACIÓN	Presupuesto 2008	EJECUCIÓN
01	INSPECCIONAR UN % DE CENTROS DE GESTIÓN PROPIOS Y CONCERTADOS DEL	14,55	5,45
02	REALIZAR ESTUDIOS DE INVESTIGACIÓN SOBRE LOS COLECTIVOS COMPETENCIALES EN NÚMERO DE	12	1
03	CONSEGUIR QUE LA FORMACIÓN ESPECIALIZADA ALCANCE UN NÚMERO DE PERSONAS DE	1.950	1.264
04	DIVUL. Y ORIENT. A PROFESIONALES Y USUARIOS SOBRE EL CONTENIDO E INVEST. EN SERV. SOCIAL EN N° DE	2.025.000	1.073.646
05	PARTICIPAR EN PROYECTOS DE COOPERACIÓN PARA EL DESARROLLO EN N° DE	16	0
MEDIOS HUMANOS Y FINANCIEROS			
CL	MEDIOS	Presupuesto 2008	EJECUCIÓN
10	NÚMERO DE PERSONAS	383	317
	EN MILES DE EUROS		
11	Gastos de personal	16.548,43	9.945,02
12	Otros gastos de funcionamiento	32.438,07	9.795,07
13	TOTAL COSTE DE LOS SERVICIOS	48.986,50	19.740,09
14	Transferencias	3.239,31	4.084,09
15	Inversiones	4.880,00	213,17
16	TOTAL OPERACIONES NO FINANCIERAS	57.105,81	24.037,35
17	TOTAL OPERACIONES FINANCIERAS	1.151,71	438,38
18	TOTAL GASTOS DEL PROGRAMA	58.257,52	24.475,73
INDICADORES PARA EL SEGUIMIENTO DE OBJETIVOS			
CL	DENOMINACIÓN	Presupuesto 2008	EJECUCIÓN
19	Nº TOTAL DE PROYECTOS DE INVERSIÓN PLANIFICADOS	20	5
20	Nº TOTAL DE PROYECTOS DE INVERSIÓN REALIZADOS	4	1
21	Nº DE CENTROS DE GESTIÓN PROPIOS Y CONCERTADOS EN FUNCIONAMIENTO FINAL DE PERÍODO	55	55
22	Nº DE CENTROS DE GESTIÓN PROPIOS Y CONCERTADOS INSPECCIONADOS	8	3
23	Nº DE HORAS EFECTIVAS DE VISITA DE INSPECCIÓN REALIZADAS	225	96
24	Nº DE HORAS EFECTIVAS EN ACTIVIDADES INSPECTORAS COMPLEMENTARIAS	150	64
25	Nº TOTAL DE CENTROS DE GESTIÓN PROPIOS EN FUNCIONAMIENTO FINAL DEL PERÍODO	19	144
26	Nº DE DIRECCIONES PROVINCIALES DIFERENCIADAS AL FINAL DEL PERÍODO	2	16
27	Nº DE ACTUACIONES Y OTRAS ACTIVIDADES DE COMUNICACIÓN REALIZADAS	4	26
28	Nº DE PERSONAS A LAS QUE SE DIRIGEN LAS ACTUACIONES DE COMUNICACIÓN	10.400.000	7.955.602
29	NÚMERO DE PROYECTOS DE COOPERACIÓN PARA EL DESARROLLO FINANCIADOS	16	0
30	Nº DE FOLLETOS Y CARTELES DIVULGATIVOS	900.000	508.000
31	Nº DE EJEMPLARES DE PUBLICACIONES PERIÓDICAS EDITADAS	1.065.000	536.290
32	Nº DE EJEMPLARES DE PUBLICACIONES UNITARIAS	30.000	7.800
33	Nº DE VOLÚMENES DOCUMENTALES ADQUIRIDOS	30.000	21.556
34	Nº DE ESTUDIOS DE INVESTIGACIÓN SOCIAL REALIZADOS	12	1
35	NÚMERO DE ACCIONES FORMATIVAS (POSTGRADO, CURSOS, CONGRESOS, JORNADAS, ETC)	26	9
36	NÚMERO DE ALUMNOS QUE HAN ASISTIDO A ESTOS PROGRAMAS	1.950	1.264
37	NÚMERO DE CURSOS DE FORMACIÓN DE PERSONAL DE PLANTILLAS IMPARTIDOS	72	64
38	NÚMERO DE PERSONAS DE PLANTILLA PROPIA A LAS QUE SE HA IMPARTIDO FORMACIÓN	1.350	1.306