



Afiliados medios por Comunidades Autónomas Actividad Económica y Regímenes

Abril 2024

03 de mayo de 2024

ÍNDICE

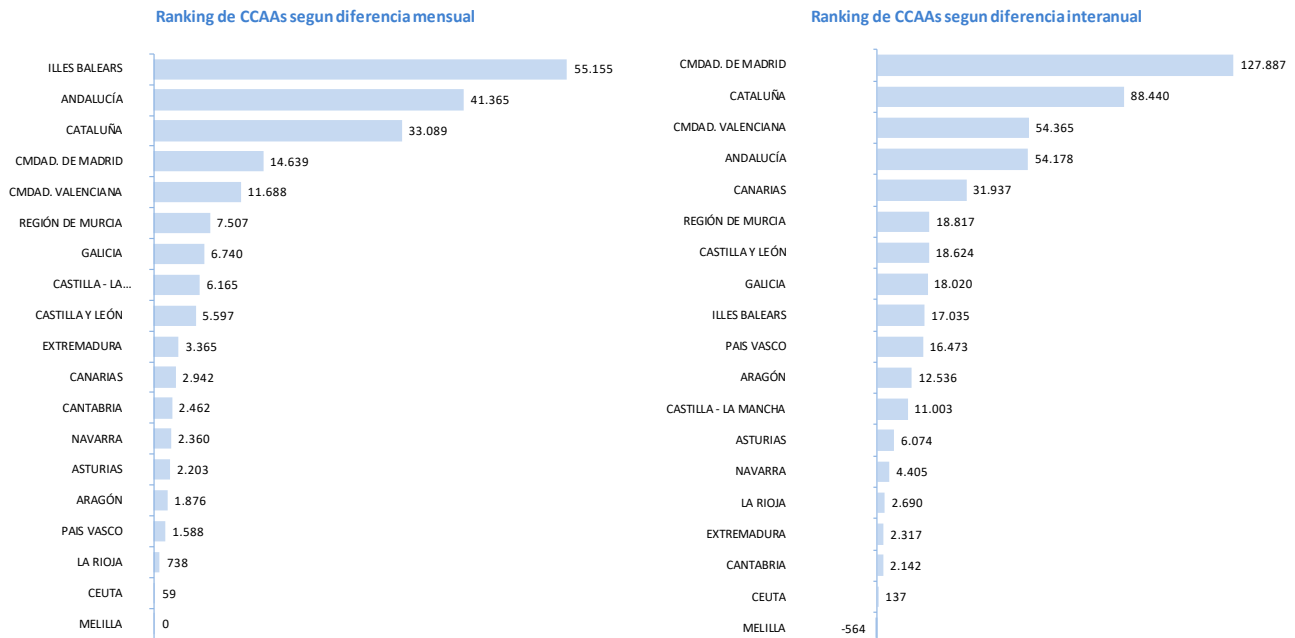
AFILIADOS MEDIOS MENSUALES.....	3
AFILIADOS MEDIOS POR COMUNIDADES AUTONOMAS	4
<i>TOTAL SISTEMA</i>	<i>4</i>
ALTAS Y BAJAS	5
TIPO DE CONTRATO (R. GENERAL)	6
<i>CONTRATOS FIJOS.....</i>	<i>6</i>
<i>CONTRATOS TEMPORALES Y OTROS</i>	<i>6</i>
AFILIADOS MEDIOS POR CCAA Y RAMAS DE ACTIVIDAD	9
<i>AGRICULTURA</i>	<i>9</i>
<i>INDUSTRIA</i>	<i>9</i>
<i>CONSTRUCCIÓN</i>	<i>10</i>
<i>SERVICIOS.....</i>	<i>10</i>
AFILIADOS MEDIOS POR CCAA Y RÉGIMENES.....	11
<i>RÉGIMEN GENERAL</i>	<i>12</i>
Altas y Bajas del R. General	12
<i>RÉGIMEN ESPECIAL DE TRABAJADORES AUTÓNOMOS.....</i>	<i>14</i>
Altas y Bajas del RETA.....	14
COMUNIDADES AUTÓNOMAS	18
<i>ANDALUCÍA.....</i>	<i>18</i>
<i>ARAGÓN</i>	<i>20</i>
<i>ASTURIAS.....</i>	<i>22</i>
<i>ILLES BALEARS.....</i>	<i>24</i>
<i>CANARIAS</i>	<i>26</i>
<i>CANTABRIA</i>	<i>28</i>
<i>CASTILLA Y LEÓN.....</i>	<i>30</i>
<i>CASTILLA LA MANCHA</i>	<i>32</i>
<i>CATALUÑA</i>	<i>34</i>
<i>CMIDAD. VALENCIANA</i>	<i>36</i>
<i>EXTREMADURA.....</i>	<i>38</i>
<i>GALICIA</i>	<i>40</i>
<i>CMIDAD. DE MADRID.....</i>	<i>42</i>
<i>REGIÓN DE MURCIA.....</i>	<i>44</i>
<i>NAVARRA.....</i>	<i>46</i>
<i>PAIS VASCO.....</i>	<i>48</i>
<i>LA RIOJA.....</i>	<i>50</i>
<i>CEUTA</i>	<i>52</i>
<i>MELILLA</i>	<i>54</i>

AFILIADOS MEDIOS MENSUALES

El número de afiliados medios al Sistema de la Seguridad Social en el mes de abril es de **21.101.505**. En el Régimen General el número de afiliados en el mes ha sido de **16.608.340** sin incluir a los Sistemas Especiales de Hogar y Agrario, integrados en el Régimen General desde enero de 2012. En el Régimen Especial de Trabajadores Autónomos es de **3.364.938**.

La tasa de variación mensual ha sido de **0,95%** para el Total Sistema, de **1,04%** para el Régimen General y de un **0,36%** en el RETA.

La Comunidad Autónoma que obtiene un mejor resultado, según su variación absoluta, es **ILLES BALEARS** con una tasa intermensual del **10,73%**, en sentido contrario **MELILLA** es la que obtiene un peor resultado con un **0,00%**.



En términos interanuales la tasa de variación ha sido de **2,36%** para el Total Sistema, de **2,97%** para el Régimen General y de un **0,89%** en el RETA.

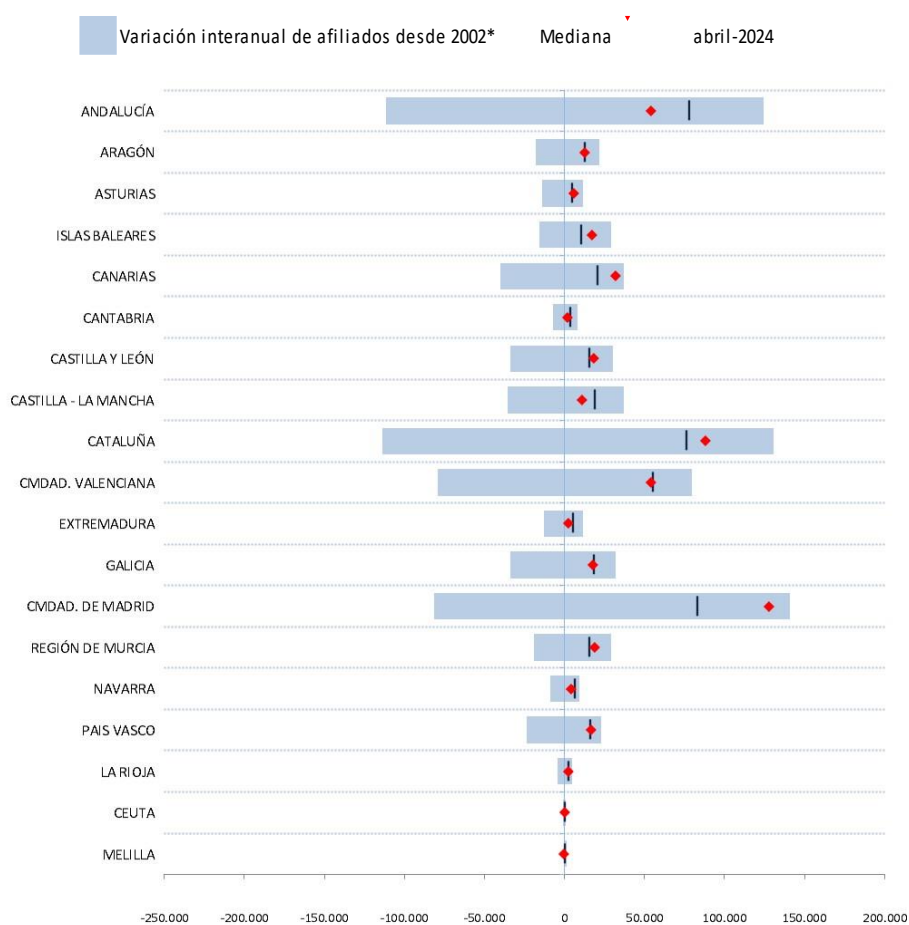
La Comunidad Autónoma que obtiene un mejor resultado, según su variación absoluta, es **CMDAD. DE MADRID** con una tasa interanual del **3,60%**, en sentido contrario **MELILLA** es la que obtiene un peor resultado con un **-2,24%**.

AFILIADOS MEDIOS POR COMUNIDADES AUTONOMAS

Total Sistema

CCAA	Afiliados medios mes					Afiliados medios mes año anterior				
	abril 2024	Diferencia mensual		Diferencia interanual		abril 2023	Diferencia mensual		Diferencia interanual	
		Absoluta	Relativa %	Absoluta	Relativa %		Absoluta	Relativa %	Absoluta	Relativa %
ANDALUCÍA	3.440.682,23	41.365,44	1,22%	54.178,17	1,60%	3.386.504,06	52.499,49	1,57%	98.758,37	3,00%
ARAGÓN	609.535,41	1.875,88	0,31%	12.535,80	2,10%	596.999,61	2.081,61	0,35%	11.821,61	2,02%
ASTURIAS	381.887,68	2.202,63	0,58%	6.073,63	1,62%	375.814,06	3.249,36	0,87%	4.683,69	1,26%
ILLES BALEARS	569.325,86	55.155,13	10,73%	17.035,14	3,08%	552.290,72	58.831,72	11,92%	34.008,35	6,56%
CANARIAS	909.195,14	2.941,61	0,32%	31.936,86	3,64%	877.258,28	4.557,54	0,52%	38.209,70	4,55%
CANTABRIA	229.769,68	2.462,21	1,08%	2.141,63	0,94%	227.628,06	3.655,01	1,63%	3.653,32	1,63%
CASTILLA Y LEÓN	965.185,59	5.596,54	0,58%	18.624,37	1,97%	946.561,22	6.500,05	0,69%	15.832,22	1,70%
CASTILLA - LA MANCHA	769.810,27	6.165,48	0,81%	11.003,49	1,45%	758.806,78	8.024,21	1,07%	13.975,04	1,88%
CATALUÑA	3.764.170,23	33.089,12	0,89%	88.440,28	2,41%	3.675.729,94	38.626,42	1,06%	113.626,52	3,19%
CMIDAD. VALENCIANA	2.141.264,23	11.687,54	0,55%	54.365,28	2,61%	2.086.898,94	18.360,60	0,89%	60.066,10	2,96%
EXTREMADURA	409.400,86	3.365,44	0,83%	2.317,09	0,57%	407.083,78	4.534,52	1,13%	5.247,25	1,31%
GALICIA	1.068.334,55	6.739,70	0,63%	18.019,99	1,72%	1.050.314,56	6.784,21	0,65%	16.317,45	1,58%
CMIDAD. DE MADRID	3.675.558,23	14.638,60	0,40%	127.887,01	3,60%	3.547.671,22	15.280,00	0,43%	142.176,85	4,17%
REGIÓN DE MURCIA	660.331,32	7.507,32	1,15%	18.816,71	2,93%	641.514,61	9.247,57	1,46%	13.172,93	2,10%
NAVARRA	308.174,41	2.360,04	0,77%	4.405,19	1,45%	303.769,22	2.831,74	0,94%	6.183,27	2,08%
PAIS VASCO	1.013.715,95	1.588,38	0,16%	16.472,57	1,65%	997.243,39	2.588,00	0,26%	14.753,39	1,50%
LA RIOJA	137.343,68	738,16	0,54%	2.689,96	2,00%	134.653,72	570,59	0,43%	1.812,35	1,36%
CEUTA	23.269,50	58,92	0,25%	136,78	0,59%	23.132,72	99,59	0,43%	1.070,67	4,85%
MELILLA	24.550,09	0,25	0,00%	-563,58	-2,24%	25.113,67	114,01	0,46%	539,14	2,19%
TOTAL	21.101.504,91	199.538,38	0,95%	486.516,35	2,36%	20.614.988,56	238.436,25	1,17%	595.908,24	2,98%

Diferencias interanuales de afiliados medios en el mes de abril con respecto a las variaciones entre enero 2002 y marzo 2024



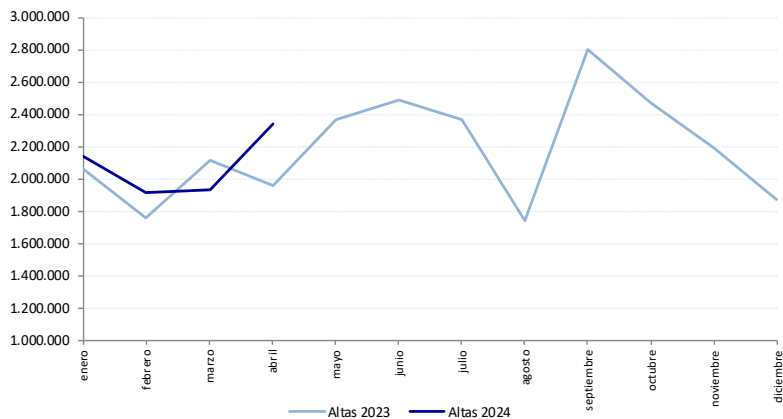
*Representa la variabilidad entre los percentiles 10 y 90 de las variaciones mensuales (el 80% de las variaciones)

ALTAS Y BAJAS

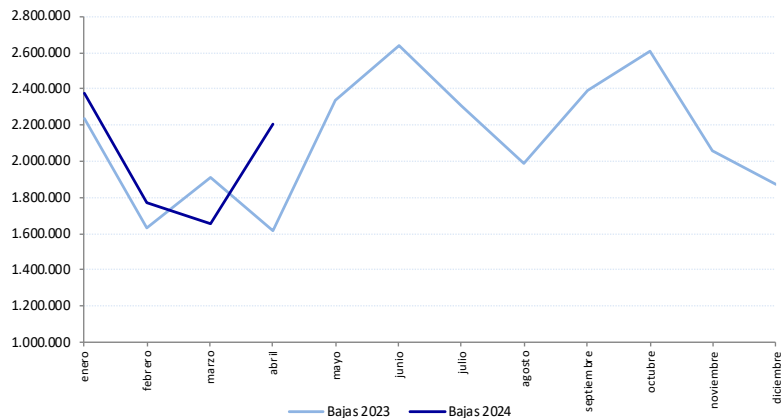
CCAA	abril-2024		Diferencias mensuales Altas		Diferencias interanuales Altas		Diferencias mensuales Bajas		Diferencias interanuales Bajas	
	Altas	Bajas	Absoluta	Relativa %	Absoluta	Relativa %	Absoluta	Relativa %	Absoluta	Relativa %
ANDALUCÍA	434.251	415.315	62.827	16,92%	51.182	13,36%	103.197	33,06%	98.904	31,26%
ARAGÓN	63.291	59.166	14.442	29,56%	10.201	19,21%	13.914	30,75%	13.901	30,71%
ASTURIAS	36.550	36.657	5.687	18,43%	6.148	20,22%	11.447	45,41%	10.293	39,04%
ILLES BALEARS	108.631	54.025	26.506	32,28%	7.435	7,35%	21.476	65,98%	12.648	30,57%
CANARIAS	105.179	109.440	16.374	18,44%	23.514	28,79%	28.616	35,41%	34.721	46,47%
CANTABRIA	25.832	25.091	2.759	11,96%	830	3,32%	6.594	35,65%	3.334	15,32%
CASTILLA Y LEÓN	94.928	91.489	18.013	23,42%	19.878	26,49%	24.173	35,91%	28.350	44,90%
CASTILLA - LA MANCHA	84.999	78.802	20.157	31,09%	11.630	15,85%	20.865	36,01%	20.904	36,10%
CATALUÑA	391.651	376.805	63.316	19,28%	56.826	16,97%	102.230	37,23%	96.708	34,53%
CMDAD. VALENCIANA	210.711	212.320	25.134	13,54%	34.055	19,28%	56.435	36,20%	59.877	39,28%
EXTREMADURA	51.829	44.464	16.634	47,26%	6.024	13,15%	11.097	33,26%	10.092	29,36%
GALICIA	120.195	116.155	15.224	14,50%	18.353	18,02%	21.665	22,93%	24.442	26,65%
CMDAD. DE MADRID	357.740	348.227	69.848	24,26%	82.316	29,89%	81.521	30,57%	107.632	44,74%
REGIÓN DE MURCIA	94.116	85.589	23.182	32,68%	19.262	25,73%	28.119	48,93%	25.091	41,47%
NAVARRA	34.859	31.469	6.180	21,55%	6.139	21,38%	4.713	17,61%	6.719	27,15%
PAIS VASCO	107.234	105.965	13.824	14,80%	24.210	29,16%	15.988	17,77%	30.874	41,12%
LA RIOJA	13.184	11.926	2.399	22,24%	2.321	21,37%	2.187	22,46%	3.149	35,88%
CEUTA	1.745	1.652	487	38,71%	147	9,20%	381	29,98%	384	30,28%
MELILLA	2.081	2.248	387	22,85%	-237	-10,22%	761	51,18%	464	26,01%
TOTAL	2.339.006	2.206.805	403.380	20,84%	380.234	19,41%	555.379	33,63%	588.487	36,36%

NOTA: La diferencia de altas y bajas no coincide con la variación en el saldo. Las altas y las bajas se calculan a partir de relaciones laborales y no como persona física, que es la forma en que se computa el saldo en el S. E. Agrario y S. E. de Hogar

Evolución de las Altas - Años 2023/2024



Evolución de las Bajas - Años 2023/2024



TIPO DE CONTRATO (R. General)

Contratos Fijos

CCAA	abril-2024			Diferencia Interanual			Tasa interanual		
	Indefinido Tiempo Completo	Indefinido Tiempo Parcial	Fijo Discontinuo	Indefinido Tiempo Completo	Indefinido Tiempo Parcial	Fijo Discontinuo	Indefinido Tiempo Completo	Indefinido Tiempo Parcial	Fijo Discontinuo
ANDALUCÍA	1.214.874,36	421.157,55	206.074,18	61.726,70	16.245,43	2.482,57	5,35%	4,01%	1,22%
ARAGÓN	285.353,82	66.454,27	23.619,05	10.571,10	1.540,72	-559,51	3,85%	2,37%	-2,31%
ASTURIAS	168.723,36	42.483,77	13.629,95	6.022,03	1.035,49	68,73	3,70%	2,50%	0,51%
ILLES BALEARS	218.121,36	46.378,27	117.760,55	11.359,25	1.896,55	3.534,66	5,49%	4,26%	3,09%
CANARIAS	426.971,86	115.140,91	32.158,05	22.926,20	4.736,41	-313,62	5,67%	4,29%	-0,97%
CANTABRIA	100.741,82	25.838,23	9.064,41	3.128,37	263,73	-311,70	3,20%	1,03%	-3,32%
CASTILLA Y LEÓN	418.801,23	117.889,14	30.466,86	16.130,51	3.221,08	1.114,42	4,01%	2,81%	3,80%
CASTILLA - LA MANCHA	327.636,00	81.015,23	26.711,23	13.362,56	3.200,51	-297,05	4,25%	4,11%	-1,10%
CATALUÑA	1.932.632,14	467.267,45	168.591,55	68.503,25	16.654,95	3.352,99	3,67%	3,70%	2,03%
CMDAD. VALENCIANA	930.624,55	265.299,14	132.692,55	32.588,66	12.660,41	1.799,49	3,63%	5,01%	1,37%
EXTREMADURA	132.817,05	44.193,64	11.953,82	4.455,77	1.642,25	795,82	3,47%	3,86%	7,13%
GALICIA	472.644,73	115.448,95	35.441,23	15.587,56	2.451,01	-606,94	3,41%	2,17%	-1,68%
CMDAD. DE MADRID	2.008.086,36	428.920,59	114.148,82	92.370,97	16.265,15	5.461,60	4,82%	3,94%	5,03%
REGIÓN DE MURCIA	253.567,68	70.755,45	31.999,23	9.709,46	1.726,57	-289,88	3,98%	2,50%	-0,90%
NAVARRA	141.243,09	31.401,68	11.781,18	3.627,26	1.150,35	111,57	2,64%	3,80%	0,96%
PAIS VASCO	459.843,95	105.441,18	29.576,86	15.894,62	3.681,13	714,75	3,58%	3,62%	2,48%
LA RIOJA	61.278,27	15.173,00	5.607,91	1.593,33	800,17	-66,98	2,67%	5,57%	-1,18%
CEUTA	8.752,55	3.602,64	514,64	256,55	186,14	-72,97	3,02%	5,45%	-12,42%
MELILLA	8.446,77	4.019,05	653,95	84,83	193,71	-130,10	1,01%	5,06%	-16,59%
TOTAL	9.571.160,95	2.467.880,14	1.002.446,00	389.898,95	89.551,75	16.787,83	4,25%	3,77%	1,70%

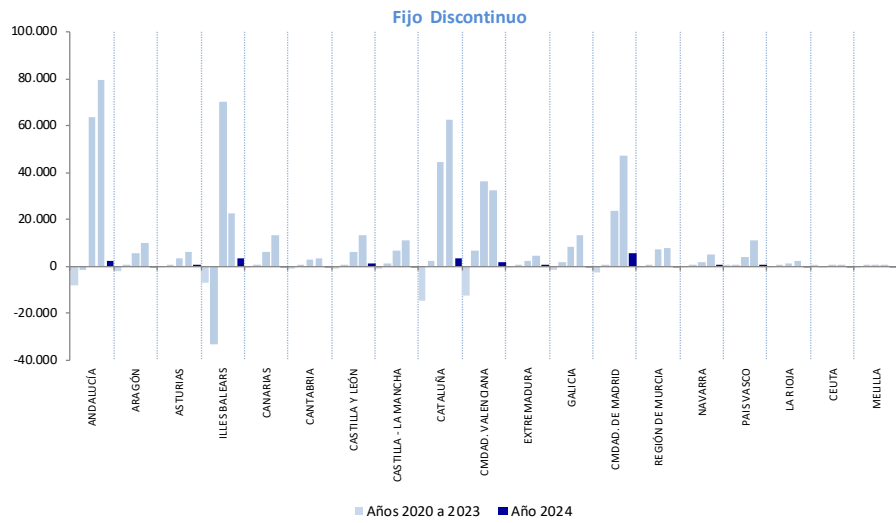
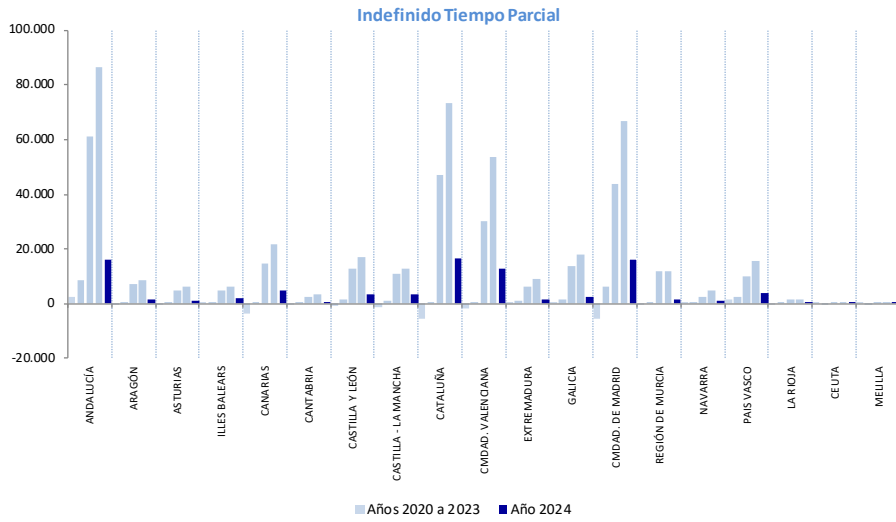
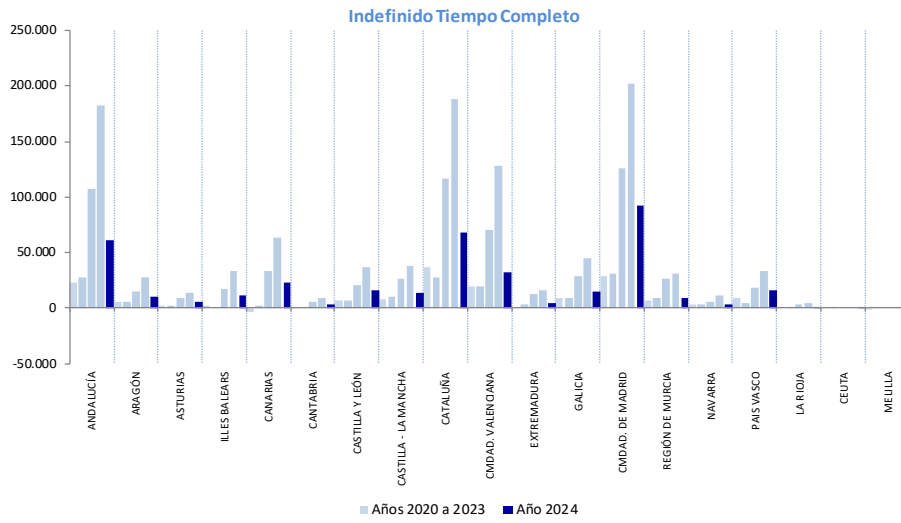
Contratos Temporales y Otros

CCAA	abril-2024			Diferencia Interanual			Tasa interanual		
	Eventual Tiempo Completo	Eventual Tiempo Parcial	Otros (*)	Eventual Tiempo Completo	Eventual Tiempo Parcial	Otros (*)	Eventual Tiempo Completo	Eventual Tiempo Parcial	Otros (*)
ANDALUCÍA	241.673,45	104.410,41	221.706,86	-43.590,88	-5.482,31	31.092,47	-15,28%	-4,99%	16,31%
ARAGÓN	41.083,59	19.942,91	52.552,59	-2.321,69	-47,26	3.878,15	-5,35%	-0,24%	7,97%
ASTURIAS	34.591,91	11.484,41	29.529,41	-624,70	-393,76	494,52	-1,77%	-3,31%	1,70%
ILLES BALEARS	28.652,64	6.905,36	36.219,59	-2.869,70	-753,36	1.908,31	-9,10%	-9,84%	5,56%
CANARIAS	84.730,18	22.436,05	56.661,05	-73,60	-804,23	3.542,66	-0,09%	-3,46%	6,67%
CANTABRIA	18.740,55	7.067,45	20.621,82	-1.123,90	-421,82	859,10	-5,66%	-5,63%	4,35%
CASTILLA Y LEÓN	84.201,77	34.636,18	66.433,95	-1.907,56	-372,54	2.967,40	-2,22%	-1,06%	4,68%
CASTILLA - LA MANCHA	65.716,23	26.197,82	53.279,23	-7.980,77	-101,40	3.083,67	-10,83%	-0,39%	6,14%
CATALUÑA	243.774,09	106.370,59	198.452,77	-20.929,19	-5.024,13	21.101,16	-7,91%	-4,51%	11,90%
CMDAD. VALENCIANA	135.236,00	50.203,95	173.045,32	-5.295,17	-3.027,38	9.186,32	-3,77%	-5,69%	5,61%
EXTREMADURA	34.626,91	13.184,55	39.515,32	-3.446,59	-1.440,57	1.910,98	-9,05%	-9,85%	5,08%
GALICIA	87.763,32	27.878,73	75.984,91	-2.384,96	198,01	5.266,69	-2,65%	0,72%	7,45%
CMDAD. DE MADRID	213.319,59	86.445,05	288.071,91	-20.286,52	-3.323,62	30.369,35	-8,68%	-3,70%	11,78%
REGIÓN DE MURCIA	46.042,00	14.476,36	42.980,73	-250,67	-185,14	3.863,51	-0,54%	-1,26%	9,88%
NAVARRA	28.296,05	14.877,64	21.634,41	-2.480,68	79,19	2.612,58	-8,06%	0,54%	13,73%
PAIS VASCO	97.281,14	41.828,09	78.851,32	-5.075,70	-863,35	3.694,82	-4,96%	-2,02%	4,92%
LA RIOJA	10.719,09	4.722,18	9.526,32	-246,52	-35,26	857,15	-2,25%	-0,74%	9,89%
CEUTA	1.782,73	1.191,41	3.237,23	-155,22	-167,87	137,67	-8,01%	-12,35%	4,44%
MELILLA	2.346,77	1.046,95	2.664,00	-97,34	-641,10	58,28	-3,98%	-37,98%	2,24%
TOTAL	1.500.578,00	595.306,09	1.470.968,73	-121.141,33	-22.807,91	126.884,78	-7,47%	-3,69%	9,44%

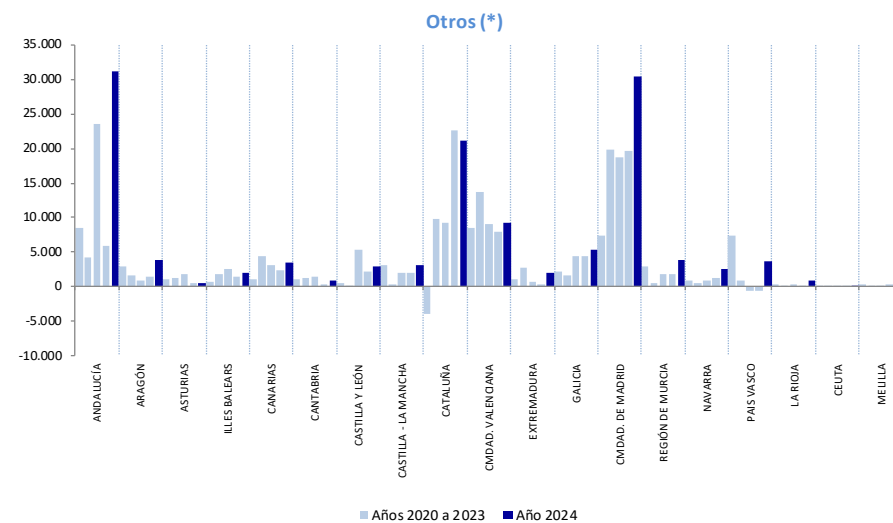
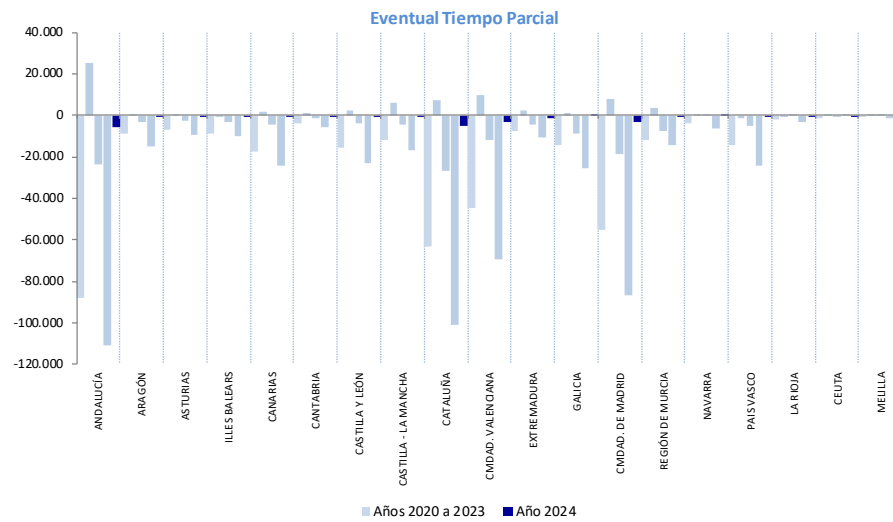
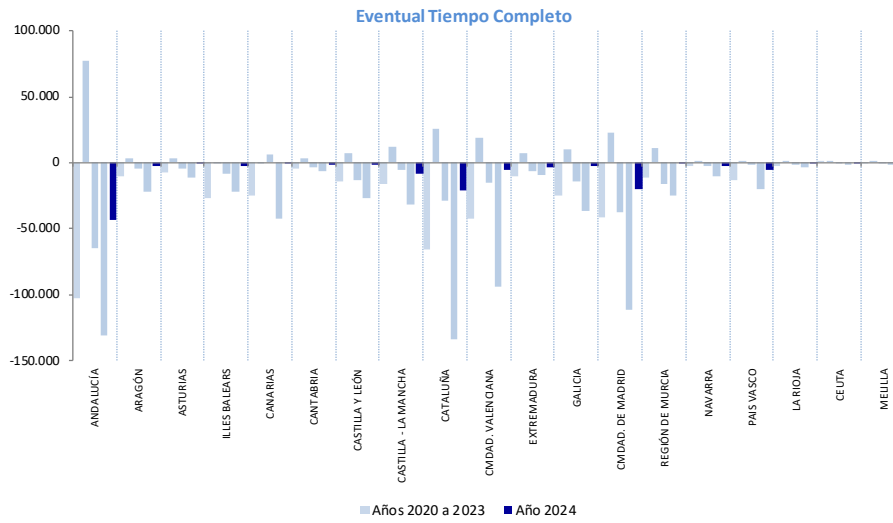
(*) NOTA: Se incluyen todos aquellos afiliados que no tienen contrato (funcionarios), los cuidadores no profesionales, programas de formación y prácticas no laborales en empresas (RR.DD. 1493/2011 y 1543/2011) y aquellos para los que por error u omisión no figura tipo de contrato en el fichero.

Diferencias interanuales de afiliados medios en el mes de **abril** de años anteriores

Contratos fijos:



Contratos temporales y otros:



(*) NOTA: Se incluyen todos aquellos afiliados que no tienen contrato (funcionarios), los cuidadores no profesionales, programas de formación y prácticas no laborales en empresas (RR.DD. 1493/2011 y 1543/2011) y aquellos para los que por error u omisión no figura tipo de contrato en el fichero.

AFILIADOS MEDIOS POR CCAA Y RAMAS DE ACTIVIDAD

Agricultura

CCAA	abril 2024	Afiliados medios mes				Afiliados medios mes año anterior				
		Diferencia mensual		Diferencia interanual		abril 2023	Diferencia mensual		Diferencia interanual	
		Absoluta	Relativa %	Absoluta	Relativa %		Absoluta	Relativa %	Absoluta	Relativa %
ANDALUCÍA	478.337,86	4.611,34	0,97%	-15.973,53	-3,23%	494.311,39	9.349,48	1,93%	-17.496,19	-3,42%
ARAGÓN	37.965,09	1.836,83	5,08%	497,92	1,33%	37.467,17	1.285,47	3,55%	1.769,69	4,96%
ASTURIAS	10.410,05	30,10	0,29%	-315,84	-2,94%	10.725,89	-21,98	-0,20%	-307,16	-2,78%
ILLES BALEARS	6.980,45	269,98	4,02%	70,07	1,01%	6.910,39	174,95	2,60%	108,13	1,59%
CANARIAS	22.403,73	46,46	0,21%	-491,44	-2,15%	22.895,17	144,51	0,64%	35,11	0,15%
CANTABRIA	5.969,86	85,92	1,46%	-176,03	-2,86%	6.145,89	81,63	1,35%	-174,58	-2,76%
CASTILLA Y LEÓN	60.490,00	207,95	0,34%	197,67	0,33%	60.292,33	27,33	0,05%	179,65	0,30%
CASTILLA - LA MANCHA	61.769,59	786,17	1,29%	775,54	1,27%	60.994,06	-344,77	-0,56%	-665,68	-1,08%
CATALUÑA	54.779,86	1.161,60	2,17%	727,25	1,35%	54.052,61	677,18	1,27%	539,51	1,01%
CMDAD. VALENCIANA	66.301,45	-390,86	-0,59%	-199,93	-0,30%	66.501,39	-1.081,00	-1,60%	-2.506,35	-3,63%
EXTREMADURA	66.818,91	1.897,07	2,92%	-1.218,04	-1,79%	68.036,94	1.070,47	1,60%	-2.916,32	-4,11%
GALICIA	53.743,09	134,93	0,25%	-1.816,96	-3,27%	55.560,06	175,32	0,32%	-641,58	-1,14%
CMDAD. DE MADRID	7.406,64	19,74	0,27%	139,47	1,92%	7.267,17	35,56	0,49%	78,06	1,09%
REGIÓN DE MURCIA	99.913,82	5.105,98	5,39%	4.590,21	4,82%	95.323,61	4.629,65	5,10%	-1.135,86	-1,18%
NAVARRA	11.951,77	738,72	6,59%	-84,23	-0,70%	12.036,00	567,35	4,95%	83,42	0,70%
PAIS VASCO	10.008,23	73,91	0,74%	-196,83	-1,93%	10.205,06	76,10	0,75%	-100,52	-0,98%
LA RIOJA	8.256,09	132,14	1,63%	23,76	0,29%	8.232,33	-77,49	-0,93%	197,81	2,46%
CEUTA	84,23	-0,83	-0,97%	-4,72	-5,30%	88,94	4,99	5,94%	0,89	1,01%
MELILLA	20,00	-2,74	-12,04%	6,78	51,26%	13,22	0,96	7,84%	4,22	46,91%
TOTAL	1.063.610,73	16.744,41	1,60%	-13.448,88	-1,25%	1.077.059,61	16.775,70	1,58%	-22.947,76	-2,09%

Industria

CCAA	abril 2024	Afiliados medios mes				Afiliados medios mes año anterior				
		Diferencia mensual		Diferencia interanual		abril 2023	Diferencia mensual		Diferencia interanual	
		Absoluta	Relativa %	Absoluta	Relativa %		Absoluta	Relativa %	Absoluta	Relativa %
ANDALUCÍA	272.655,27	1.182,22	0,44%	7.039,83	2,65%	265.615,44	1.365,49	0,01	7.422,97	2,87%
ARAGÓN	107.656,41	157,41	0,15%	3.319,41	3,18%	104.337,00	-148,35	-0,00	1.310,79	1,27%
ASTURIAS	49.292,77	257,25	0,52%	997,27	2,06%	48.295,50	154,20	0,00	229,92	0,48%
ILLES BALEARS	31.012,23	680,07	2,24%	489,28	1,60%	30.522,94	813,81	0,03	1.263,68	4,32%
CANARIAS	40.790,86	132,07	0,32%	1.284,36	3,25%	39.506,50	140,59	0,00	494,92	1,27%
CANTABRIA	31.989,23	291,75	0,92%	108,34	0,34%	31.880,89	319,41	0,01	152,57	0,48%
CASTILLA Y LEÓN	147.020,45	445,77	0,30%	2.373,12	1,64%	144.647,33	216,94	0,00	3.225,07	2,28%
CASTILLA - LA MANCHA	120.550,00	576,68	0,48%	3.910,39	3,35%	116.639,61	383,61	0,00	2.342,98	2,05%
CATALUÑA	502.637,18	771,76	0,15%	6.835,63	1,38%	495.801,56	1.354,82	0,00	6.817,45	1,39%
CMDAD. VALENCIANA	300.888,18	307,34	0,10%	-135,04	-0,04%	301.023,22	313,14	0,00	2.926,91	0,98%
EXTREMADURA	35.119,14	234,98	0,67%	917,14	2,68%	34.202,00	336,91	0,01	763,00	2,28%
GALICIA	147.705,23	333,96	0,23%	1.994,51	1,37%	145.710,72	261,24	0,00	1.327,83	0,92%
CMDAD. DE MADRID	231.051,36	604,21	0,26%	7.106,75	3,17%	223.944,61	816,70	0,00	7.551,40	3,49%
REGIÓN DE MURCIA	85.634,77	319,98	0,38%	1.633,94	1,95%	84.000,83	375,44	0,00	1.502,20	1,82%
NAVARRA	74.864,27	747,33	1,01%	1.154,44	1,57%	73.709,83	1.067,14	0,01	1.498,46	2,08%
PAIS VASCO	183.716,86	214,60	0,12%	2.088,31	1,15%	181.628,56	234,47	0,00	2.295,03	1,28%
LA RIOJA	26.665,68	36,42	0,14%	-36,15	-0,14%	26.701,83	-39,86	-0,00	-139,85	-0,52%
CEUTA	1.034,68	-13,16	-1,26%	34,18	3,42%	1.000,50	1,54	0,00	20,87	2,13%
MELILLA	1.070,50	26,39	2,53%	47,17	4,61%	1.023,33	-2,58	-0,00	-21,04	-2,01%
TOTAL	2.391.355,09	7.307,04	0,31%	41.162,87	1,75%	2.350.192,22	7.964,66	0,00	40.985,17	1,77%

Construcción

CCAA	Afiliados medios mes					Afiliados medios mes año anterior				
	abril 2024	Diferencia mensual		Diferencia interanual		abril 2023	Diferencia mensual		Diferencia interanual	
		Absoluta	Relativa %	Absoluta	Relativa %		Absoluta	Relativa %	Absoluta	Relativa %
ANDALUCÍA	235.301,55	2.328,60	1,00%	5.571,05	2,43%	229.730,50	1.846,63	0,81%	20.099,61	9,59%
ARAGÓN	38.165,23	152,12	0,40%	56,67	0,15%	38.108,56	70,99	0,19%	954,08	2,57%
ASTURIAS	27.234,86	48,81	0,18%	357,86	1,33%	26.877,00	164,09	0,61%	949,21	3,66%
ILLES BALEARS	63.012,95	-520,47	-0,82%	788,79	1,27%	62.224,17	-484,05	-0,77%	4.051,85	6,97%
CANARIAS	59.676,91	252,38	0,42%	1.171,02	2,00%	58.505,89	343,24	0,59%	3.394,42	6,16%
CANTABRIA	16.870,68	98,84	0,59%	-104,43	-0,62%	16.975,11	14,02	0,08%	363,48	2,19%
CASTILLA Y LEÓN	66.493,09	358,46	0,54%	355,65	0,54%	66.137,44	417,36	0,64%	1.166,39	1,80%
CASTILLA - LA MANCHA	64.126,50	309,87	0,49%	-400,44	-0,62%	64.526,94	417,68	0,65%	2.247,00	3,61%
CATALUÑA	229.549,05	806,78	0,35%	2.731,10	1,20%	226.817,94	571,77	0,25%	8.466,00	3,88%
CMDAD. VALENCIANA	150.149,77	365,14	0,24%	3.227,88	2,20%	146.921,89	448,93	0,31%	8.076,89	5,82%
EXTREMADURA	29.911,41	-36,12	-0,12%	295,91	1,00%	29.615,50	205,50	0,70%	1.549,55	5,52%
GALICIA	80.964,14	301,72	0,37%	618,69	0,77%	80.345,44	121,40	0,15%	1.458,44	1,85%
CMDAD. DE MADRID	218.062,91	966,65	0,45%	7.406,96	3,52%	210.655,94	1.314,38	0,63%	11.856,15	5,96%
REGIÓN DE MURCIA	43.116,68	51,05	0,12%	591,90	1,39%	42.524,78	18,95	0,04%	2.736,83	6,88%
NAVARRA	18.338,95	42,74	0,23%	61,18	0,33%	18.277,78	43,47	0,24%	354,20	1,98%
PAIS VASCO	58.310,27	-154,89	-0,26%	-132,34	-0,23%	58.442,61	-109,13	-0,19%	601,66	1,04%
LA RIOJA	8.602,55	37,49	0,44%	-115,18	-1,32%	8.717,72	-18,06	-0,21%	141,35	1,65%
CEUTA	1.428,41	-0,17	-0,01%	29,30	2,09%	1.399,11	5,76	0,41%	143,48	11,43%
MELILLA	1.627,68	-39,84	-2,39%	-99,48	-5,76%	1.727,17	1,21	0,07%	80,69	4,90%
TOTAL	1.410.943,59	5.369,17	0,38%	22.412,09	1,61%	1.388.531,50	5.394,15	0,39%	68.691,29	5,20%

Servicios

CCAA	Afiliados medios mes					Afiliados medios mes año anterior				
	abril 2024	Diferencia mensual		Diferencia interanual		abril 2023	Diferencia mensual		Diferencia interanual	
		Absoluta	Relativa %	Absoluta	Relativa %		Absoluta	Relativa %	Absoluta	Relativa %
ANDALUCÍA	2.454.387,55	33.243,28	1,37%	57.540,82	2,40%	2.396.846,72	39.937,90	1,69%	88.731,99	3,84%
ARAGÓN	425.748,68	-270,48	-0,06%	8.661,79	2,08%	417.086,89	873,50	0,21%	7.787,05	1,90%
ASTURIAS	294.950,00	1.866,47	0,64%	5.034,33	1,74%	289.915,67	2.953,06	1,03%	3.811,72	1,33%
ILLES BALEARS	468.320,23	54.725,54	13,23%	15.687,01	3,47%	452.633,22	58.327,00	14,79%	28.584,70	6,74%
CANARIAS	786.323,64	2.510,69	0,32%	29.972,91	3,96%	756.350,72	3.929,20	0,52%	34.285,25	4,75%
CANTABRIA	174.939,91	1.985,70	1,15%	2.313,74	1,34%	172.626,17	3.239,95	1,91%	3.311,85	1,96%
CASTILLA Y LEÓN	691.182,05	4.584,36	0,67%	15.697,93	2,32%	675.484,11	5.838,42	0,87%	11.261,11	1,70%
CASTILLA - LA MANCHA	523.364,18	4.492,76	0,87%	6.718,02	1,30%	516.646,17	7.567,69	1,49%	10.050,75	1,98%
CATALUÑA	2.977.204,14	30.348,98	1,03%	78.146,30	2,70%	2.899.057,83	36.022,66	1,26%	97.803,57	3,49%
CMDAD. VALENCIANA	1.623.924,82	11.405,92	0,71%	51.472,37	3,27%	1.572.452,44	18.679,53	1,20%	51.568,65	3,39%
EXTREMADURA	277.551,41	1.269,51	0,46%	2.322,08	0,84%	275.229,33	2.921,64	1,07%	5.851,02	2,17%
GALICIA	785.922,09	5.969,09	0,77%	17.223,76	2,24%	768.698,33	6.226,25	0,82%	14.172,75	1,88%
CMDAD. DE MADRID	3.219.037,32	13.048,00	0,41%	113.233,82	3,65%	3.105.803,50	13.113,37	0,42%	122.691,24	4,11%
REGIÓN DE MURCIA	431.666,05	2.030,31	0,47%	12.000,66	2,86%	419.665,39	4.223,52	1,02%	10.069,76	2,46%
NAVARRA	203.019,41	831,25	0,41%	3.273,80	1,64%	199.745,61	1.153,79	0,58%	4.247,19	2,17%
PAIS VASCO	761.680,59	1.454,75	0,19%	14.713,42	1,97%	746.967,17	2.386,56	0,32%	11.957,22	1,63%
LA RIOJA	93.819,36	532,10	0,57%	2.817,53	3,10%	91.001,83	706,01	0,78%	1.613,04	1,80%
CEUTA	20.722,18	73,08	0,35%	78,02	0,38%	20.644,17	87,30	0,42%	905,43	4,59%
MELILLA	21.831,91	16,44	0,08%	-518,04	-2,32%	22.349,94	114,42	0,51%	475,26	2,17%
TOTAL	16.235.595,50	170.117,76	1,06%	436.390,28	2,76%	15.799.205,22	208.301,74	1,34%	509.179,54	3,33%

NOTA: La suma de los Afiliados Medios por Sectores de Actividad en abril 2018 no coincide con el Total de Afiliados Medios, esto es debido a que a lo largo del mes se han producido altas en el Régimen 111 cuyo CCC no tiene asignada Actividad Económica.

AFILIADOS MEDIOS POR CCAA Y REGÍMENES

abril-2024 Afiliados Medios Regímenes											
CCAA	Régimen General *	S. E. Agrario	S. E. E. Hogar	RETA (No Seta)	RETA (Seta)	R. E. Carbón	R. E. Mar Cta. Ajena	R. E. Mar Cta. Propia	TOTAL	Trab. Cta. Ajena (asalariados)	Trab. Cta. Propia (no asalariados)
ANDALUCÍA	2.409.896,82	401.509,05	41.033,27	542.555,14	36.761,41		7.860,55	1.066,00	3.440.682,23	2.860.299,68	580.382,55
ARAGÓN	489.006,23	11.587,95	10.259,73	88.944,27	9.728,23	9,00			609.535,41	510.862,91	98.672,50
ASTURIAS	300.442,82	1.021,41	7.769,14	63.967,50	6.376,05	874,18	1.123,00	313,59	381.887,68	311.230,55	70.657,14
ILLES BALEARS	454.037,77	2.569,23	8.939,55	100.251,41	1.140,68		1.948,00	439,23	569.325,86	467.494,55	101.831,32
CANARIAS	738.098,09	13.220,77	9.450,36	139.321,50	2.476,14		5.949,14	679,14	909.195,14	766.718,36	142.476,77
CANTABRIA	182.074,27	629,23	4.489,73	37.969,55	3.321,59		1.074,09	211,23	229.769,68	188.267,32	41.502,36
CASTILLA Y LEÓN	752.429,14	12.537,91	14.954,45	158.588,14	26.664,00	11,95			965.185,59	779.933,45	185.252,14
CASTILLA - LA MANCHA	580.555,73	29.702,64	10.360,23	133.069,86	16.121,82				769.810,27	620.618,59	149.191,68
CATALUÑA	3.117.088,59	21.375,50	55.658,05	553.128,14	10.320,18		5.854,68	745,09	3.764.170,23	3.199.976,82	564.193,41
CMDAD. VALENCIANA	1.687.101,50	45.877,59	30.051,23	362.678,09	8.576,32		6.521,05	458,45	2.141.264,23	1.769.551,36	371.712,86
EXTREMADURA	276.291,27	48.852,95	4.103,23	69.443,14	10.710,27				409.400,86	329.247,45	80.153,41
GALICIA	815.161,86	6.036,45	23.146,77	187.002,09	18.162,36		10.620,23	8.204,77	1.068.334,55	854.965,32	213.369,23
CMDAD. DE MADRID	3.138.992,32	2.118,27	102.082,91	427.476,86	1.117,95		3.747,27	22,64	3.675.558,23	3.246.940,77	428.617,45
REGIÓN DE MURCIA	459.821,45	85.865,32	10.090,59	99.055,45	4.477,00		870,36	151,14	660.331,32	556.647,73	103.683,59
NAVARRA	249.234,05	5.504,77	6.821,59	42.850,68	3.763,32				308.174,41	261.560,41	46.614,00
PAIS VASCO	812.822,55	1.842,36	28.068,14	163.342,36	3.616,27		3.764,50	259,77	1.013.715,95	846.497,55	167.218,41
LA RIOJA	107.026,77	3.375,59	2.440,18	21.365,77	3.135,36				137.343,68	112.842,55	24.501,14
CEUTA	19.081,18	4,00	843,09	3.155,45			182,77	3,00	23.269,50	20.111,05	3.158,45
MELILLA	19.177,50	8,86	975,41	4.303,18			79,00	6,14	24.550,09	20.240,77	4.309,32
TOTAL	16.608.339,91	693.639,86	371.537,64	3.198.468,59	166.468,95	895,14	49.594,64	12.560,18	21.101.504,91	17.724.007,18	3.377.497,73

abril-2024 Diferencias mensuales											
CCAA	Régimen General*	S. E. Agrario	S. E. E. Hogar	RETA (No Seta)	RETA (Seta)	R. E. Carbón	R. E. Mar Cta. Ajena	R. E. Mar Cta. Propia	TOTAL	Trab. Cta. Ajena (asalariados)	Trab. Cta. Propia (no asalariados)
ANDALUCÍA	34.135,03	3.992,05	-125,99	2.921,35	-18,59		454,18	7,42	41.365,44	38.455,26	2.910,18
ARAGÓN	247,07	1.712,38	-35,43	9,75	-57,88				1.875,88	1.924,01	-48,13
ASTURIAS	2.096,13	-0,33	-22,81	119,18	-18,43	1,18	38,11	-10,41	2.202,63	2.112,28	90,35
ILLES BALEARS	51.851,88	123,39	10,23	2.776,51	-4,95		361,68	36,39	55.155,13	52.347,18	2.807,95
CANARIAS	2.707,67	-74,39	-37,74	298,66	-7,34		54,98	-0,23	2.941,61	2.650,52	291,09
CANTABRIA	2.196,22	8,07	0,31	174,44	-13,99		97,14	0,02	2.462,21	2.301,74	160,47
CASTILLA Y LEÓN	5.259,19	146,91	-48,60	232,98	8,21	-2,15			5.596,54	5.355,35	241,19
CASTILLA - LA MANCHA	5.215,99	775,22	-5,56	192,50	-12,66				6.165,48	5.985,64	179,84
CATALUÑA	29.574,43	989,50	135,10	2.077,24	-33,08		342,10	3,83	33.089,12	31.041,13	2.047,99
CMDAD. VALENCIANA	10.486,18	-293,62	-82,61	1.544,09	-3,47		25,36	11,61	11.687,54	10.135,31	1.552,23
EXTREMADURA	1.721,54	1.795,53	7,96	-181,28	21,69				3.365,44	3.525,03	-159,59
GALICIA	6.379,34	-57,12	-77,07	422,93	-106,74		221,12	-42,75	6.739,70	6.466,27	273,44
CMDAD. DE MADRID	13.632,84	-13,83	-335,93	1.306,81	9,27		38,80	0,64	14.638,60	13.321,88	1.316,72
REGIÓN DE MURCIA	2.214,82	5.173,00	-29,83	172,35	13,63		-35,48	-1,18	7.507,32	7.322,52	184,80
NAVARRA	1.707,99	717,56	-40,25	-27,84	2,58				2.360,04	2.385,30	-25,26
PAIS VASCO	1.488,23	-11,16	-56,65	118,31	-8,73		58,50	-0,12	1.588,38	1.478,91	109,46
LA RIOJA	659,51	41,28	-7,45	40,93	3,89				738,16	693,33	44,82
CEUTA	56,13	-1,58	-4,01	2,98			5,40		58,92	55,94	2,98
MELILLA	-11,87	-1,87	3,04	11,97			-0,16	-0,86	0,25	-10,86	11,11
TOTAL	171.618,33	15.020,97	-753,31	12.213,85	-226,57	-0,97	1.661,74	4,34	199.538,38	187.546,76	11.991,62

abril-2024 Diferencias interanuales											
CCAA	Régimen General*	S. E. Agrario	S. E. E. Hogar	RETA (No Seta)	RETA (Seta)	R. E. Carbón	R. E. Mar Cta. Ajena	R. E. Mar Cta. Propia	TOTAL	Trab. Cta. Ajena (asalariados)	Trab. Cta. Propia (no asalariados)
ANDALUCÍA	62.473,98	-17.609,01	-1.164,78	10.269,53	101,96		153,43	-46,94	54.178,17	43.853,63	10.324,55
ARAGÓN	13.061,51	565,01	-545,16	-177,73	-363,72	-4,11			12.535,80	13.077,24	-541,44
ASTURIAS	6.602,32	47,63	97,86	-294,67	-327,79	-51,98	27,39	-27,13	6.073,63	6.723,21	-649,59
ILLES BALEARS	15.075,72	-33,27	-404,84	2.471,58	-15,21		-66,78	7,95	17.035,14	14.570,82	2.464,32
CANARIAS	30.013,81	-403,45	-372,36	2.895,94	-73,31		-145,03	21,25	31.936,86	29.092,97	2.843,88
CANTABRIA	2.393,77	-1,88	-195,77	119,10	-178,30		12,04	-7,33	2.141,63	2.208,15	-66,53
CASTILLA Y LEÓN	21.153,30	125,08	-842,38	-1.070,97	-739,33	-1,32			18.624,37	20.434,68	-1.810,31
CASTILLA - LA MANCHA	11.267,51	605,41	-448,33	11,42	-432,52				11.003,49	11.424,59	-421,10
CATALUÑA	83.659,04	744,94	-1.450,51	5.858,97	-574,65		211,46	-8,96	88.440,28	83.164,93	5.275,35
CMDAD. VALENCIANA	47.912,33	545,42	-257,44	6.747,70	-370,29		-189,40	-23,05	54.365,28	48.010,92	6.354,36
EXTREMADURA	3.917,66	-1.385,21	-180,83	24,47	-59,01				2.317,09	2.351,62	-34,54
GALICIA	20.511,36	156,84	-981,45	437,76	-1.122,47		-491,05	-491,01	18.019,99	19.195,71	-1.175,72
CMDAD. DE MADRID	120.856,93	70,38	-1.749,31	8.606,86	7,18		96,33	-1,36	127.887,01	119.274,33	8.612,68
REGIÓN DE MURCIA	14.573,84	4.643,04	-137,46	-1,32	-128,39		-121,19	-11,81	18.816,71	18.958,23	-141,52
NAVARRA	5.100,27	-96,23	-60,58	-447,48	-90,79				4.405,19	4.943,46	-538,28
PAIS VASCO	18.046,27	-45,64	-387,75	-979,36	-108,84		-21,56	-30,56	16.472,57	17.591,32	-1.118,76
LA RIOJA	2.901,88	-14,46	-56,60	-70,23	-70,64				2.689,96	2.830,82	-140,86
CEUTA	184,29		23,04	-65,60			-2,95	-2,00	136,78	204,38	-67,60
MELILLA	-531,72	2,64	15,46	-46,76			-6,33	3,14	-563,58	-519,95	-43,63
TOTAL	479.174,08	-12.082,75	-9.099,20	34.289,20	-4.546,10	-57,42	-543,64	-617,82	486.516,35	457.391,07	29.125,28

(*) No incluye el Sistema Especial Agrario ni el Sistema Especial de Empleados de Hogar

Régimen General

(No incluye el Sistema Especial Agrario ni el Sistema Especial de Empleados de Hogar)

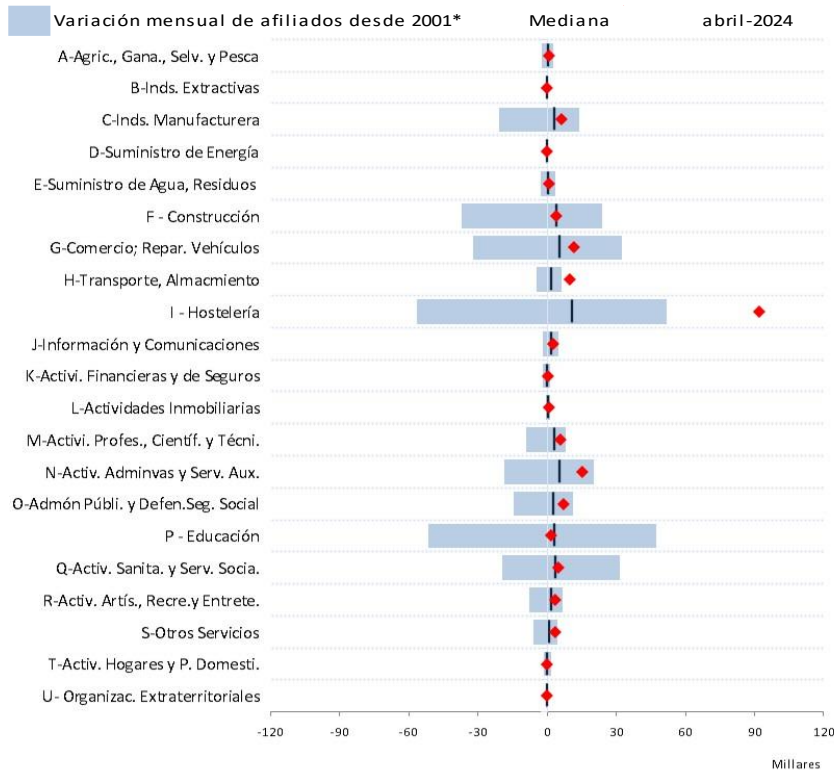
CCAA	Afiliados medios mes					Afiliados medios mes año anterior				
	abril 2024	Diferencia mensual		Diferencia interanual		abril 2023	Diferencia mensual		Diferencia interanual	
		Absoluta	Relativa %	Absoluta	Relativa %		Absoluta	Relativa %	Absoluta	Relativa %
ANDALUCÍA	2.409.896,82	34.135,03	1,44%	62.473,98	2,66%	2.347.422,83	40.501,40	1,76%	113.411,83	5,08%
ARAGÓN	489.006,23	247,07	0,05%	13.061,51	2,74%	475.944,72	717,98	0,15%	11.048,20	2,38%
ASTURIAS	300.442,82	2.096,13	0,70%	6.602,32	2,25%	293.840,50	3.135,50	1,08%	6.346,50	2,21%
ILLES BALEARS	454.037,77	51.851,88	12,89%	15.075,72	3,43%	438.962,06	55.596,58	14,50%	31.707,48	7,79%
CANARIAS	738.098,09	2.707,67	0,37%	30.013,81	4,24%	708.084,28	4.193,63	0,60%	34.451,07	5,11%
CANTABRIA	182.074,27	2.196,22	1,22%	2.393,77	1,33%	179.680,50	3.346,85	1,90%	3.982,34	2,27%
CASTILLA Y LEÓN	752.429,14	5.259,19	0,70%	21.153,30	2,89%	731.275,83	6.130,05	0,85%	19.194,15	2,70%
CASTILLA - LA MANCHA	580.555,73	5.215,99	0,91%	11.267,51	1,98%	569.288,22	8.149,00	1,45%	15.722,85	2,84%
CATALUÑA	3.117.088,59	29.574,43	0,96%	83.659,04	2,76%	3.033.429,56	35.408,90	1,18%	112.332,08	3,85%
CMDAD. VALENCIANA	1.687.101,50	10.486,18	0,63%	47.912,33	2,92%	1.639.189,17	17.535,82	1,08%	59.163,43	3,74%
EXTREMADURA	276.291,27	1.721,54	0,63%	3.917,66	1,44%	272.373,61	3.265,92	1,21%	9.417,82	3,58%
GALICIA	815.161,86	6.379,34	0,79%	20.511,36	2,58%	794.650,50	6.311,67	0,80%	18.788,97	2,42%
CMDAD. DE MADRID	3.138.992,32	13.632,84	0,44%	120.856,93	4,00%	3.018.135,39	13.948,65	0,46%	138.192,02	4,80%
REGIÓN DE MURCIA	459.821,45	2.214,82	0,48%	14.573,84	3,27%	445.247,61	4.189,44	0,95%	13.858,72	3,21%
NAVARRA	249.234,05	1.707,99	0,69%	5.100,27	2,09%	244.133,78	2.191,43	0,91%	6.285,78	2,64%
PAIS VASCO	812.822,55	1.488,23	0,18%	18.046,27	2,27%	794.776,28	2.497,71	0,32%	15.742,12	2,02%
LA RIOJA	107.026,77	659,51	0,62%	2.901,88	2,79%	104.124,89	566,06	0,55%	2.207,42	2,17%
CEUTA	19.081,18	56,13	0,30%	184,29	0,98%	18.896,89	82,28	0,44%	862,94	4,79%
MELILLA	19.177,50	-11,87	-0,06%	-531,72	-2,70%	19.709,22	116,22	0,59%	96,43	0,49%
TOTAL	16.608.339,91	171.618,33	1,04%	479.174,08	2,97%	16.129.165,83	207.885,09	1,31%	612.812,15	3,95%

Altas y Bajas del R. General

CCAA	abril-2024		Diferencias mensuales		Diferencias interanuales		Diferencias mensuales		Diferencias interanuales	
	Altas	Bajas	Altas		Altas		Bajas		Bajas	
			Absoluta	Relativa %	Absoluta	Relativa %	Absoluta	Relativa %	Absoluta	Relativa %
ANDALUCÍA	321.096	301.273	64.413	25,09%	34.127	11,89%	88.883	41,85%	70.415	30,50%
ARAGÓN	51.975	53.403	7.197	16,07%	8.713	20,14%	12.370	30,15%	12.797	31,52%
ASTURIAS	33.431	33.360	5.542	19,87%	5.720	20,64%	10.602	46,59%	9.361	39,01%
ILLES BALEARS	102.208	50.701	24.827	32,08%	7.281	7,67%	20.075	65,55%	11.816	30,39%
CANARIAS	99.669	103.656	15.562	18,50%	22.863	29,77%	26.758	34,80%	33.249	47,22%
CANTABRIA	23.749	23.029	3.075	14,87%	1.049	4,62%	6.271	37,42%	3.215	16,23%
CASTILLA Y LEÓN	89.449	86.103	17.488	24,30%	19.456	27,80%	22.612	35,61%	26.700	44,95%
CASTILLA - LA MANCHA	71.646	67.672	14.688	25,79%	9.127	14,60%	18.285	37,02%	18.098	36,51%
CATALUÑA	363.047	352.333	57.266	18,73%	53.777	17,39%	95.016	36,93%	88.915	33,75%
CMDAD. VALENCIANA	178.992	178.973	19.905	12,51%	24.541	15,89%	45.655	34,25%	45.494	34,08%
EXTREMADURA	32.637	31.585	7.363	29,13%	2.786	9,33%	8.918	39,34%	6.278	24,81%
GALICIA	109.547	104.902	14.725	15,53%	16.793	18,10%	19.022	22,15%	21.321	25,51%
CMDAD. DE MADRID	340.225	329.813	68.274	25,11%	80.328	30,91%	75.266	29,57%	100.973	44,12%
REGIÓN DE MURCIA	56.086	54.567	10.577	23,24%	12.161	27,69%	15.134	38,38%	15.340	39,11%
NAVARRA	30.861	28.597	5.140	19,98%	5.360	21,02%	4.459	18,47%	5.817	25,54%
PAIS VASCO	99.868	98.443	13.786	16,01%	23.183	30,23%	14.675	17,52%	28.514	40,78%
LA RIOJA	11.129	10.552	1.370	14,04%	1.952	21,27%	1.986	23,18%	2.718	34,69%
CEUTA	1.653	1.547	510	44,62%	166	11,16%	374	31,88%	355	29,78%
MELILLA	1.934	2.109	358	22,72%	-261	-11,89%	734	53,38%	430	25,61%
TOTAL	2.019.202	1.912.618	352.066	21,12%	329.122	19,47%	487.095	34,17%	501.806	35,57%

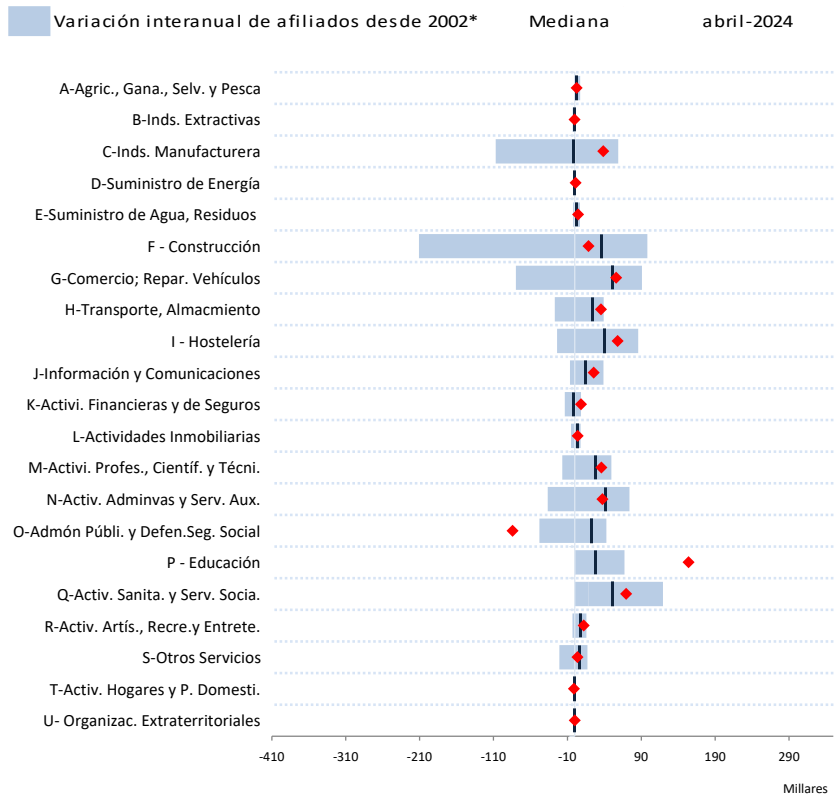
NOTA: La diferencia de altas y bajas no coincide con la variación en el saldo. Las altas y las bajas se calculan a partir de relaciones laborales y no como persona física, que es la forma en que se computa el saldo en el S. E. Agrario y S. E. E. de Hogar

Diferencias de afiliados al Régimen General en el mes de abril con respecto a las variaciones mensuales entre enero 2001 y marzo 2024



*Representa la variabilidad entre los percentiles 10 y 90 de las variaciones mensuales (el 80% de las variaciones)

Diferencias de afiliados al Régimen General en el mes de abril con respecto a las variaciones interanuales entre enero 2001 y marzo 2024



*Representa la variabilidad entre los percentiles 10 y 90 de las variaciones mensuales (el 80% de las variaciones)

Régimen Especial de Trabajadores Autónomos (Incluye SETA)

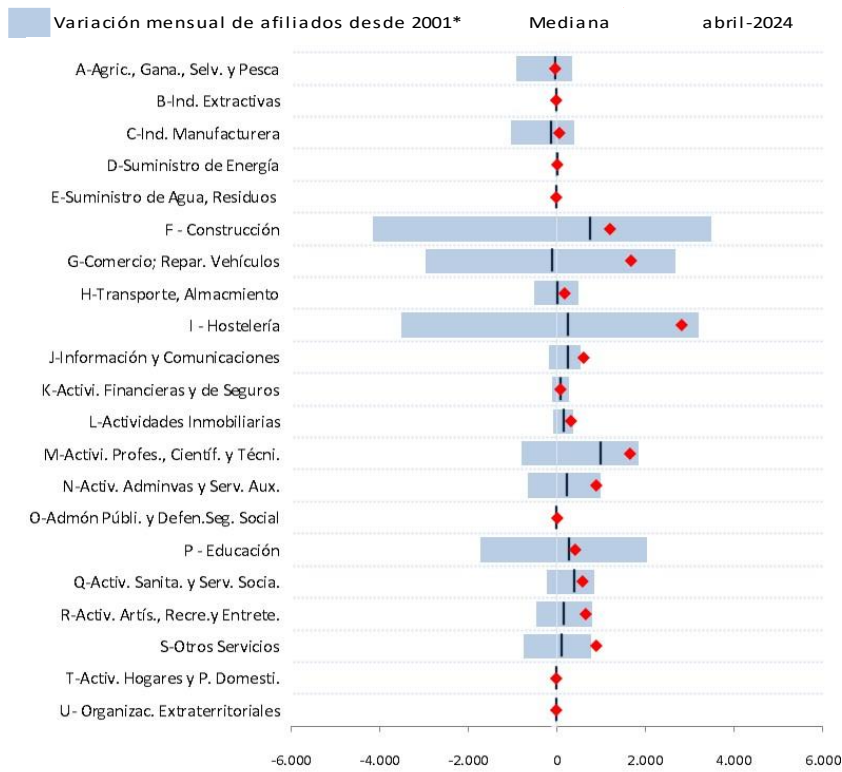
CCAA	Afiliados medios mes					Afiliados medios mes año anterior				
	abril 2024	Diferencia mensual		Diferencia interanual		abril 2023	Diferencia mensual		Diferencia interanual	
		Absoluta	Relativa %	Absoluta	Relativa %		Absoluta	Relativa %	Absoluta	Relativa %
ANDALUCÍA	579.316,55	2.902,76	0,50%	10.371,49	1,82%	568.945,06	3.032,01	0,54%	3.857,63	0,68%
ARAGÓN	98.672,50	-48,13	-0,05%	-541,44	-0,55%	99.213,94	191,16	0,19%	-1.032,16	-1,03%
ASTURIAS	70.343,55	100,76	0,14%	-622,45	-0,88%	70.966,00	129,22	0,18%	-1.285,79	-1,78%
ILLES BALEARS	101.392,09	2.771,56	2,81%	2.456,37	2,48%	98.935,72	2.898,33	3,02%	2.377,83	2,46%
CANARIAS	141.797,64	291,32	0,21%	2.822,64	2,03%	138.975,00	365,70	0,26%	3.392,16	2,50%
CANTABRIA	41.291,14	160,45	0,39%	-59,20	-0,14%	41.350,33	237,72	0,58%	-199,72	-0,48%
CASTILLA Y LEÓN	185.252,14	241,19	0,13%	-1.810,31	-0,97%	187.062,44	374,44	0,20%	-2.879,98	-1,52%
CASTILLA - LA MANCHA	149.191,68	179,84	0,12%	-421,10	-0,28%	149.612,78	201,78	0,14%	-1.007,96	-0,67%
CATALUÑA	563.448,32	2.044,16	0,36%	5.284,32	0,95%	558.164,00	2.146,52	0,39%	-742,42	-0,13%
CMDAD. VALENCIANA	371.254,41	1.540,62	0,42%	6.377,41	1,75%	364.877,00	1.700,70	0,47%	3.079,58	0,85%
EXTREMADURA	80.153,41	-159,59	-0,20%	-34,54	-0,04%	80.187,94	307,12	0,38%	-1.119,06	-1,38%
GALICIA	205.164,45	316,19	0,15%	-684,71	-0,33%	205.849,17	357,86	0,17%	-2.095,46	-1,01%
CMDAD. DE MADRID	428.594,82	1.316,08	0,31%	8.614,04	2,05%	419.980,78	570,47	0,14%	2.259,51	0,54%
REGIÓN DE MURCIA	103.532,45	185,98	0,18%	-129,71	-0,13%	103.662,17	336,25	0,33%	96,11	0,09%
NAVARRA	46.614,00	-25,26	-0,05%	-538,28	-1,14%	47.152,28	93,41	0,20%	-279,25	-0,59%
PAIS VASCO	166.958,64	109,58	0,07%	-1.088,20	-0,65%	168.046,83	-22,56	-0,01%	-1.159,11	-0,69%
LA RIOJA	24.501,14	44,82	0,18%	-140,86	-0,57%	24.642,00	53,65	0,22%	-506,21	-2,01%
CEUTA	3.155,45	2,98	0,09%	-65,60	-2,04%	3.221,06	0,14	0,00%	-148,31	-4,40%
MELILLA	4.303,18	11,97	0,28%	-46,76	-1,08%	4.349,94	-15,19	-0,35%	-49,00	-1,11%
TOTAL	3.364.937,55	11.987,28	0,36%	29.743,10	0,89%	3.335.194,44	12.958,75	0,39%	2.558,39	0,08%

Altas y Bajas del RETA

CCAA	abril-2024		Diferencias mensuales Altas		Diferencias interanuales Altas		Diferencias mensuales Bajas		Diferencias interanuales Bajas	
	Altas	Bajas	Absoluta	Relativa %	Absoluta	Relativa %	Absoluta	Relativa %	Absoluta	Relativa %
ANDALUCÍA	11.219	9.779	441	4,09%	207	1,88%	3.463	54,83%	3.335	51,75%
ARAGÓN	1.472	1.633	101	7,37%	4	0,27%	542	49,68%	635	63,63%
ASTURIAS	1.006	1.072	-71	-6,59%	-46	-4,37%	335	45,45%	288	36,73%
ILLES BALEARS	4.362	1.832	845	24,03%	-65	-1,47%	839	84,49%	666	57,12%
CANARIAS	2.666	2.722	122	4,80%	279	11,69%	946	53,27%	1.029	60,78%
CANTABRIA	648	609	-22	-3,28%	-49	-7,03%	231	61,11%	235	62,83%
CASTILLA Y LEÓN	2.517	2.599	210	9,10%	121	5,05%	1.038	66,50%	1.004	62,95%
CASTILLA - LA MANCHA	2.411	2.416	265	12,35%	136	5,98%	886	57,91%	788	48,40%
CATALUÑA	11.327	10.796	695	6,54%	1.108	10,84%	4.224	64,27%	4.623	74,89%
CMDAD. VALENCIANA	7.176	6.722	-214	-2,90%	334	4,88%	2.441	57,02%	2.580	62,29%
EXTREMADURA	1.030	1.128	169	19,63%	-204	-16,53%	258	29,66%	377	50,20%
GALICIA	2.866	2.976	26	0,92%	130	4,75%	1.006	51,07%	949	46,82%
CMDAD. DE MADRID	8.921	8.652	744	9,10%	1.759	24,56%	3.479	67,25%	3.532	68,98%
REGIÓN DE MURCIA	1.711	1.863	-43	-2,45%	30	1,78%	826	79,65%	720	62,99%
NAVARRA	655	768	-82	-11,13%	44	7,20%	179	30,39%	328	74,55%
PAIS VASCO	2.145	2.330	-253	-10,55%	291	15,70%	701	43,03%	1.000	75,19%
LA RIOJA	305	334	-19	-5,86%	29	10,51%	168	101,20%	172	106,17%
CEUTA	56	65	-14	-20,00%	-1	-1,75%	6	10,17%	31	91,18%
MELILLA	111	99	32	40,51%	35	46,05%	24	32,00%	31	45,59%
TOTAL	62.604	58.395	2.932	4,91%	4.142	7,08%	21.592	58,67%	22.323	61,88%

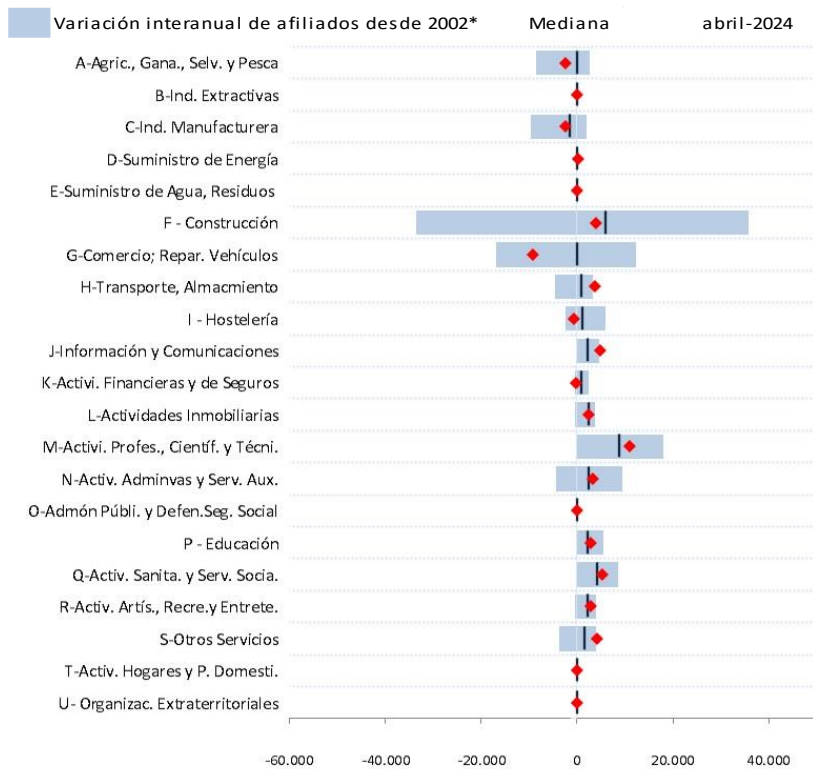
NOTA: La diferencia de altas y bajas no coincide con la variación en el saldo. Las altas y las bajas se calculan a partir de relaciones laborales y no como persona física, que es la forma en que se computa el saldo en el S. E. Agrario y S. E. E. de Hogar

Diferencias de afiliados al RETA en el mes de abril con respecto a las variaciones mensuales entre enero 2001 y marzo 2024



*Representa la variabilidad entre los percentiles 10 y 90 de las variaciones mensuales (el 80% de las variaciones)

Diferencias de afiliados al RETA en el mes de abril con respecto a las variaciones interanuales entre enero 2001 y marzo 2024



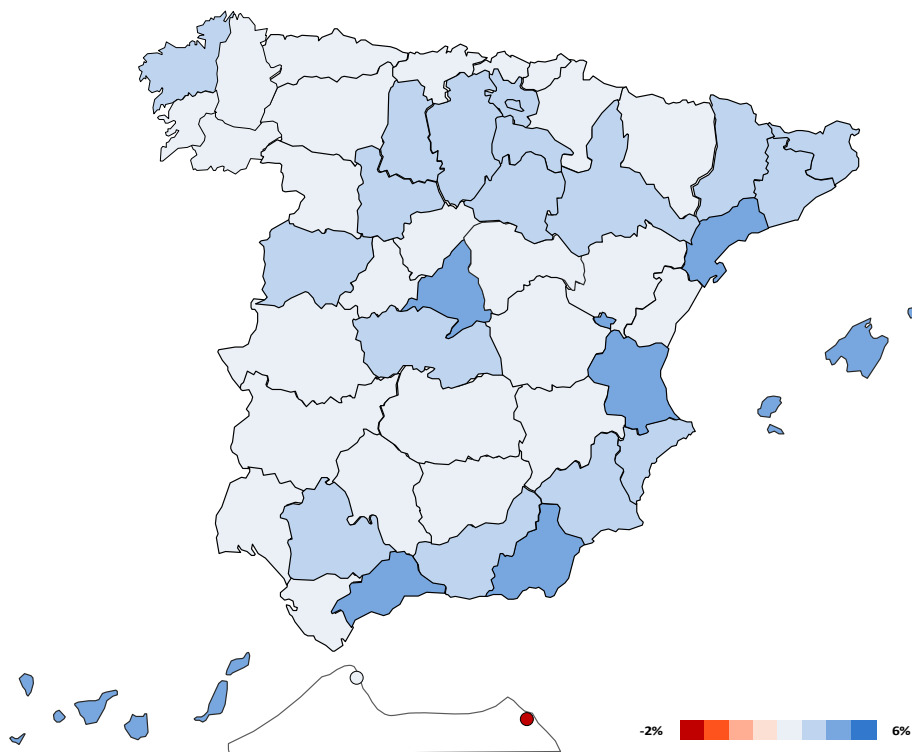
*Representa la variabilidad entre los percentiles 10 y 90 de las variaciones mensuales (el 80% de las variaciones)

EVOLUCIÓN POR PROVINCIAS, R. GENERAL (*) Y RETA

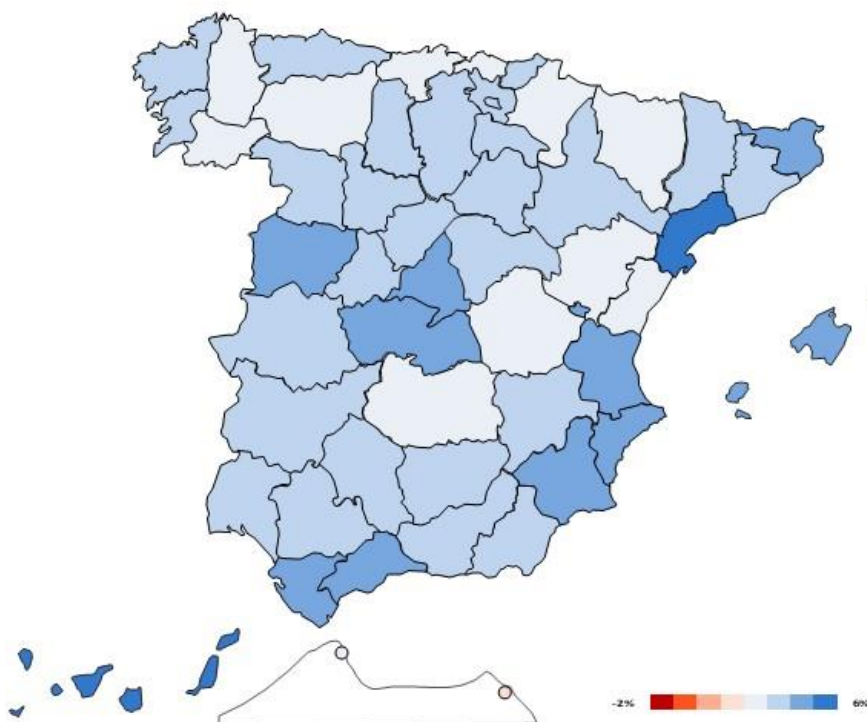
En los siguientes gráficos se muestran las tasas interanuales y trimestrales (desestacionalizadas) por provincias

Variación Interanual

Mes actual



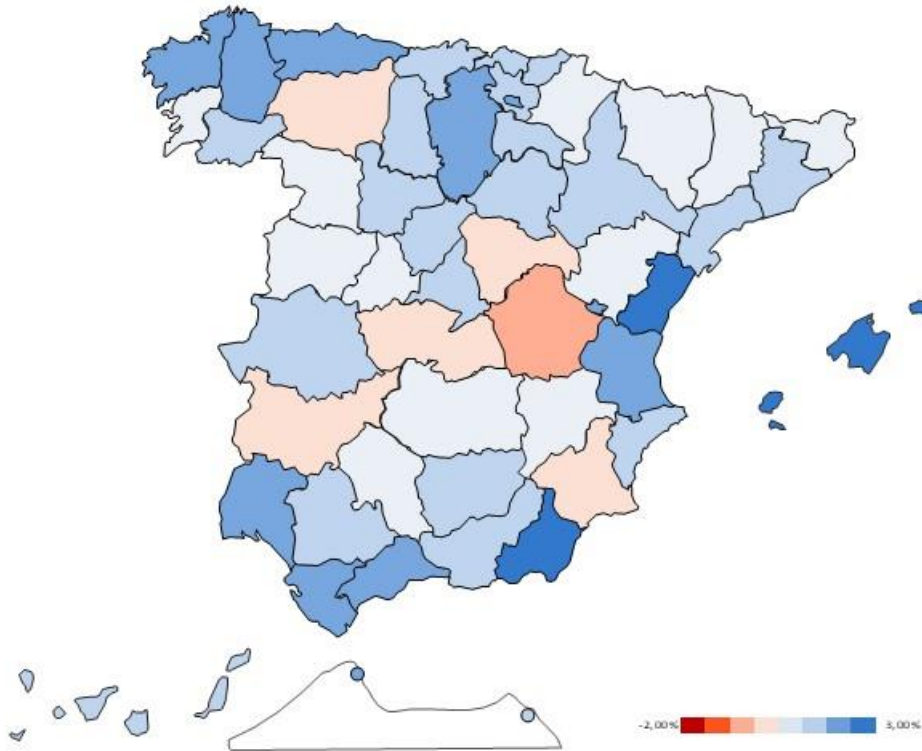
Mes anterior



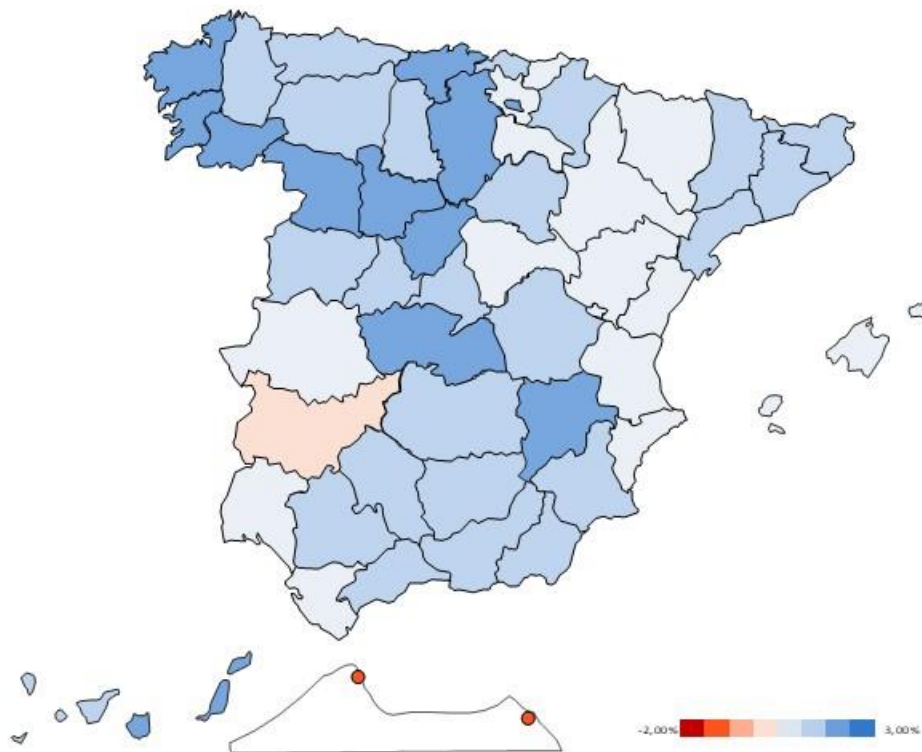
*No incluye S.E. Agrario ni S.E.E. de Hogar

Variación Trimestral

Trimestre Actual



Trimestre Anterior



*No incluye S.E. Agrario ni S.E.E. de Hogar

COMUNIDADES AUTÓNOMAS

ANDALUCÍA

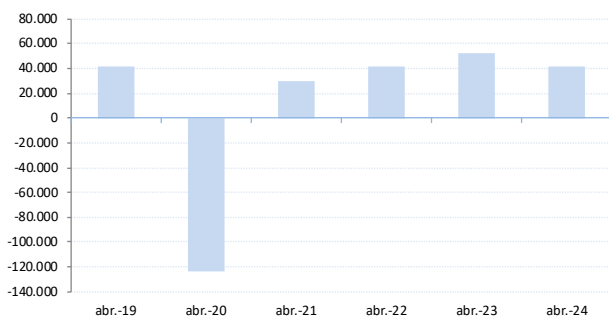
Afiliados medios por provincias

Provincia	Régimen General *	RETA	TOTAL SISTEMA	Trab. Cta. Ajena (Asalariados)	Trab. Cta. Propia (No Asalariados)
ALMERIA	209.189,73	62.865,45	332.018,77	268.982,95	63.035,82
CADIZ	316.516,09	67.091,91	415.087,77	347.756,86	67.330,91
CORDOBA	202.022,14	54.429,91	306.810,14	252.380,23	54.429,91
GRANADA	249.469,05	68.668,14	364.133,59	295.433,45	68.700,14
HUELVA	134.524,14	29.756,55	264.516,55	234.372,50	30.144,05
JAEN	145.999,95	42.536,77	233.959,00	191.422,23	42.536,77
MALAGA	538.968,36	135.228,91	709.973,86	574.549,64	135.424,23
SEVILLA	613.207,36	118.738,91	814.182,55	695.401,82	118.780,73

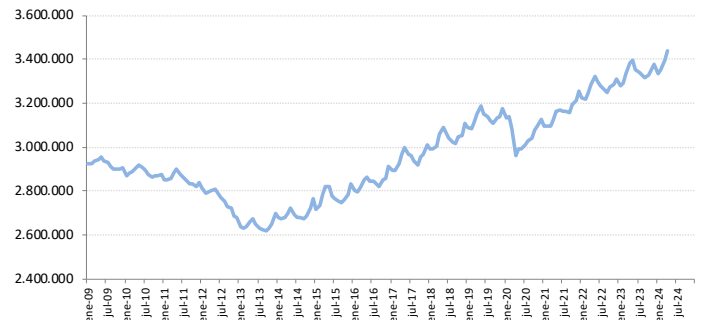
(*) No se incluye el Sistema Especial Agrario ni el Sistema Especial de Empleados de Hogar

Evolución de Afiliados en el Régimen General, RETA y Total Sistema

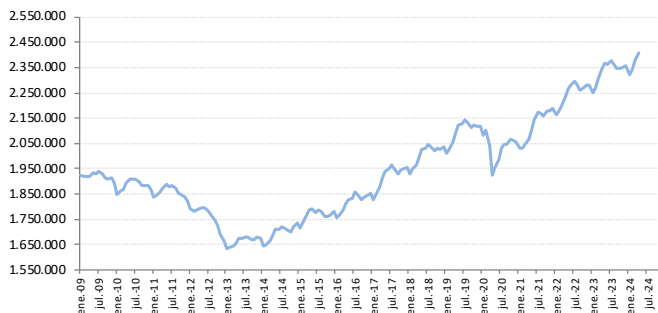
Diferencias mensuales, mismo mes años anteriores



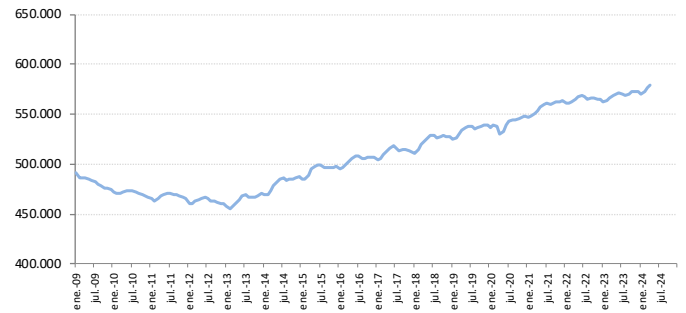
Total Sistema - ANDALUCÍA



Régimen General - ANDALUCÍA



RETA - ANDALUCÍA



Las actividades económicas que más afiliados ganan respecto al mes anterior son:

Régimen General

CNAE-09	Descripción CNAE	Afiliados Medios	Diferencia	Tasa
56	Servicios de comidas y bebidas	207.395,00	10.917,79	5,56%
55	Servicios de alojamiento	59.055,50	6.785,55	12,98%
47	Comercio al por menor, excepto de vehículos de motor y motocicletas	231.600,65	1.932,60	0,84%

RETA

CNAE-09	Descripción CNAE	Afiliados Medios	Diferencia	Tasa
56	Servicios de comidas y bebidas	53.984,75	519,59	0,97%
47	Comercio al por menor, excepto de vehículos de motor y motocicletas	97.761,90	306,01	0,31%
43	Actividades de construcción especializada	35.064,15	245,99	0,71%

En sentido contrario, las actividades que más afiliados pierden son:

Régimen General

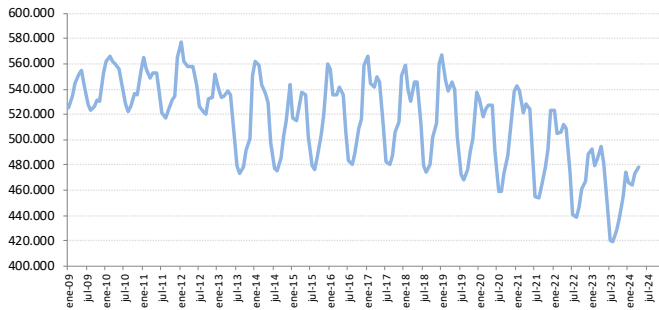
CNAE-09	Descripción CNAE	Afiliados Medios	Diferencia	Tasa
46	Comercio al por mayor e intermediarios del comercio, excepto de vehículos de motor y motocicletas	136.354,35	-749,12	-0,55%
61	Telecomunicaciones	8.684,25	-277,70	-3,10%
10	Industria de la alimentación	52.469,75	-126,20	-0,24%

RETA

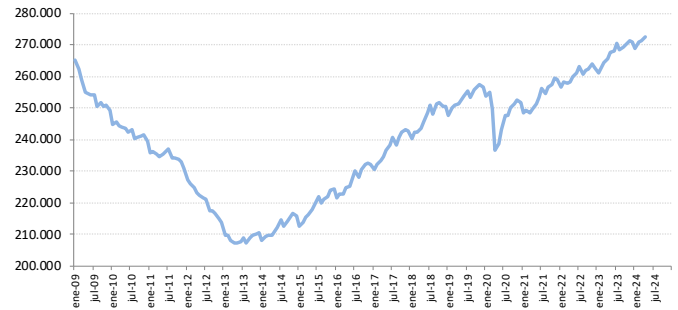
CNAE-09	Descripción CNAE	Afiliados Medios	Diferencia	Tasa
18	Artes gráficas y reproducción de soportes grabados	2.431,75	-12,57	-0,51%
95	Reparación de ordenadores, efectos personales y artículos de uso doméstico	4.630,65	-11,09	-0,24%
94	Actividades asociativas	1.910,60	-6,40	-0,33%

Evolución de Afiliados por Rama de Actividad

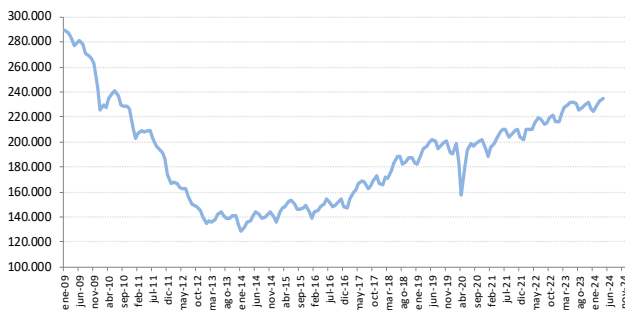
Agricultura, Ganadería y Pesca - ANDALUCÍA



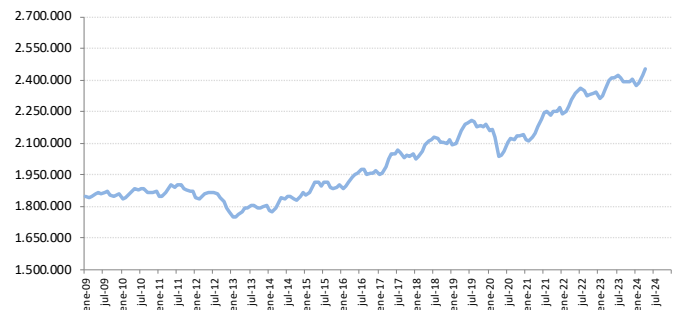
Industria - ANDALUCÍA



Construcción - ANDALUCÍA



Servicios - ANDALUCÍA



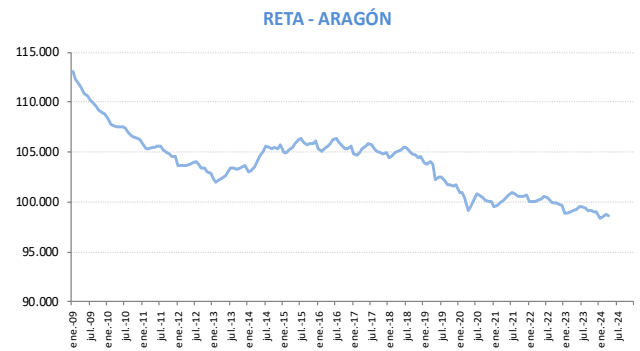
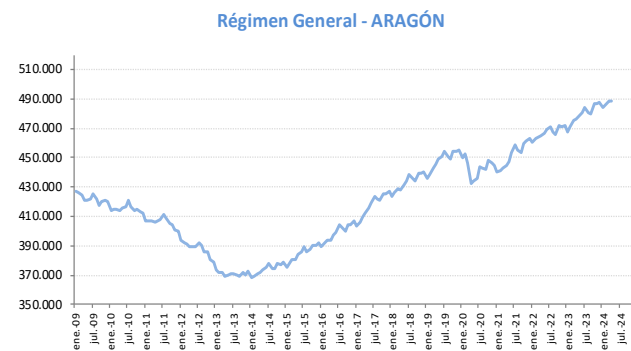
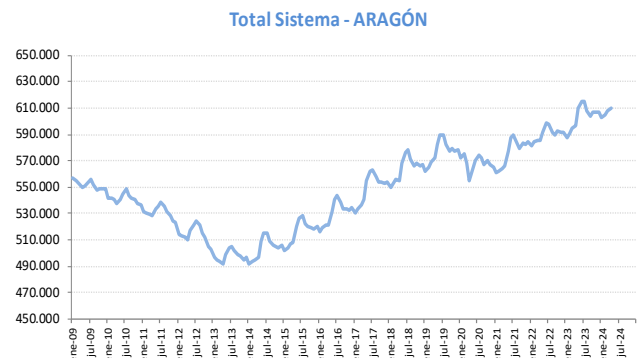
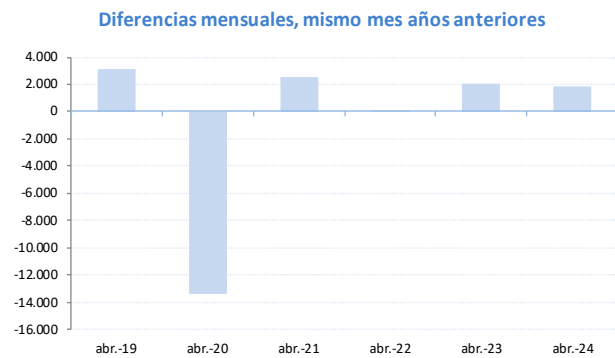
ARAGÓN

Afiliados medios por provincias

Provincia	Régimen General *	RETA	TOTAL SISTEMA	Trab. Cta. Ajena (Asalariados)	Trab. Cta. Propia (No Asalariados)
HUESCA	76.672,00	21.392,00	103.742,27	82.350,27	21.392,00
TERUEL	42.999,27	12.671,00	57.267,05	44.596,05	12.671,00
ZARAGOZA	369.334,95	64.609,50	448.526,09	383.916,59	64.609,50

(*) No se incluye el Sistema Especial Agrario ni el Sistema Especial de Empleados de Hogar

Evolución de Afiliados en el Régimen General, RETA y Total Sistema



Las actividades económicas que más afiliados ganan respecto al mes anterior son:

Régimen General

CNAE-09	Descripción CNAE	Afiliados Medios	Diferencia	Tasa
78	Actividades relacionadas con el empleo	8.717,90	265,32	3,14%
46	Comercio al por mayor e intermediarios del comercio, excepto de vehículos de motor y motocicletas	23.870,85	129,43	0,55%
25	Fabricación de productos metálicos, excepto maquinaria y equipo	9.903,85	113,11	1,16%

RETA

CNAE-09	Descripción CNAE	Afiliados Medios	Diferencia	Tasa
96	Otros servicios personales	4.398,65	12,86	0,29%
86	Actividades sanitarias	3.225,75	11,59	0,36%
43	Actividades de construcción especializada	7.724,35	10,40	0,13%

En sentido contrario, las actividades que más afiliados pierden son:

Régimen General

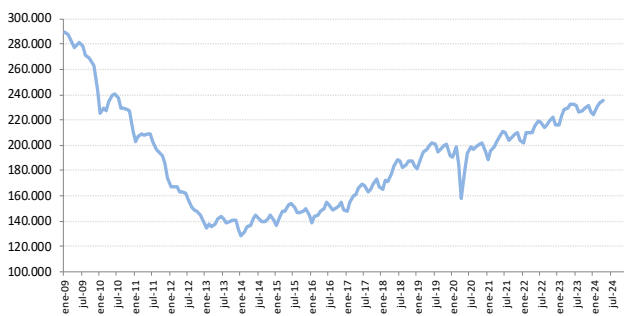
CNAE-09	Descripción CNAE	Afiliados Medios	Diferencia	Tasa
93	Actividades deportivas, recreativas y de entretenimiento	6.996,70	-719,62	-9,33%
85	Educación	37.135,60	-238,24	-0,64%
55	Servicios de alojamiento	5.660,60	-220,29	-3,75%

RETA

CNAE-09	Descripción CNAE	Afiliados Medios	Diferencia	Tasa
01	Agricultura, ganadería, caza y servicios relacionados con las mismas	17.446,45	-52,29	-0,30%
93	Actividades deportivas, recreativas y de entretenimiento	916,65	-28,98	-3,06%
49	Transporte terrestre y por tubería	6.179,25	-13,17	-0,21%

Evolución de Afiliados por Rama de Actividad

Agricultura, Ganadería y Pesca- ARAGÓN



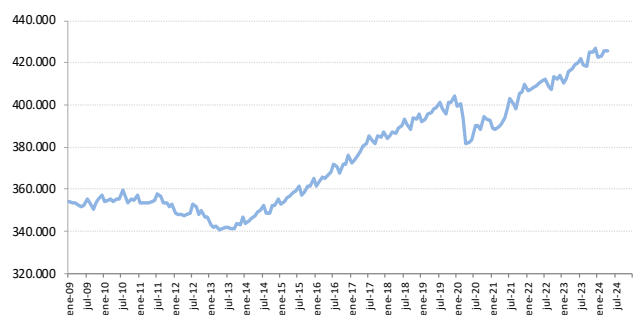
Industria - ARAGÓN



Construcción - ARAGÓN



Servicios - ARAGÓN



ASTURIAS

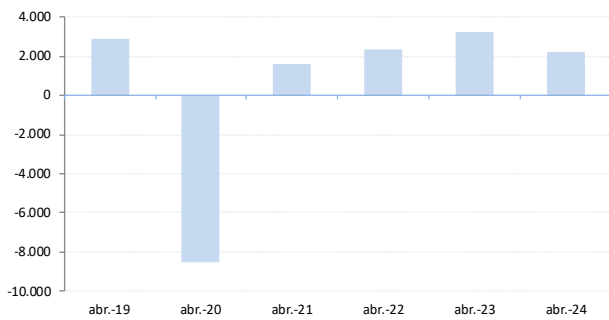
Afiliados medios por provincias

Provincia	Régimen General *	RETA	TOTAL SISTEMA	Trab. Cta. Ajena (Asalariados)	Trab. Cta. Propia (No Asalariados)
ASTURIAS	300.442,82	70.343,55	381.887,68	311.230,55	70.657,14

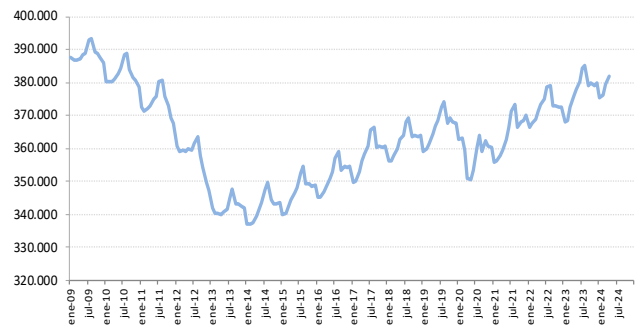
(*) No se incluye el Sistema Especial Agrario ni el Sistema Especial de Empleados de Hogar

Evolución de Afiliados en el Régimen General, RETA y Total Sistema

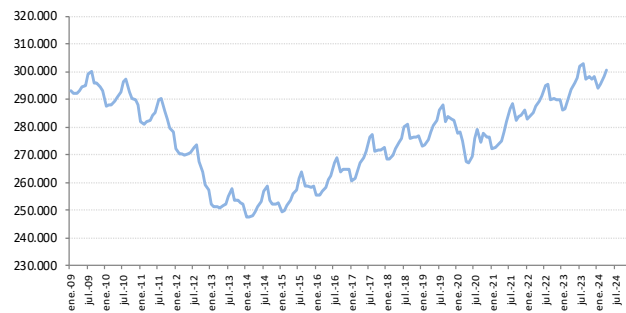
Diferencias mensuales, mismo mes años anteriores



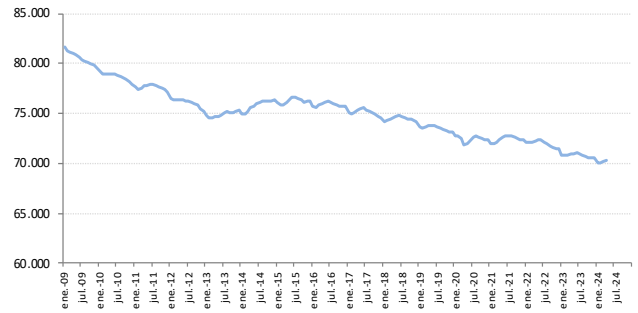
Total Sistema - ASTURIAS



Régimen General - ASTURIAS



RETA - ASTURIAS



Las actividades económicas que más afiliados ganan respecto al mes anterior son:

Régimen General

CNAE-09	Descripción CNAE	Afiliados Medios	Diferencia	Tasa
56	Servicios de comidas y bebidas	22.100,40	767,72	3,60%
55	Servicios de alojamiento	3.756,40	414,08	12,39%
47	Comercio al por menor, excepto de vehículos de motor y motocicletas	30.524,35	122,67	0,40%

RETA

CNAE-09	Descripción CNAE	Afiliados Medios	Diferencia	Tasa
56	Servicios de comidas y bebidas	7.403,10	26,94	0,37%
55	Servicios de alojamiento	1.251,45	22,45	1,83%
62	Programación, consultoría y otras actividades relacionadas con la informática	727,85	19,74	2,79%

En sentido contrario, las actividades que más afiliados pierden son:

Régimen General

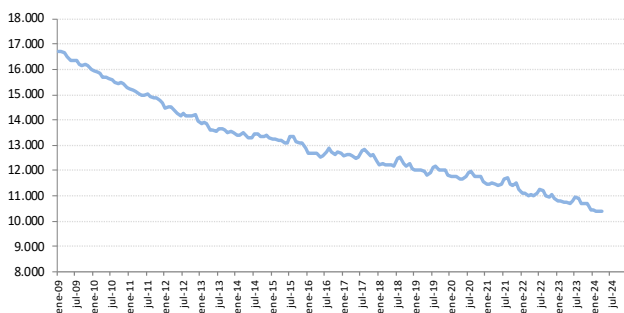
CNAE-09	Descripción CNAE	Afiliados Medios	Diferencia	Tasa
93	Actividades deportivas, recreativas y de entretenimiento	4.301,50	-63,82	-1,46%
62	Programación, consultoría y otras actividades relacionadas con la informática	6.627,50	-19,76	-0,30%
53	Actividades postales y de correos	1.504,10	-14,43	-0,95%

RETA

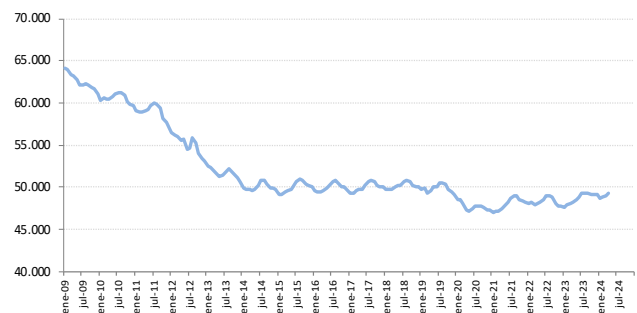
CNAE-09	Descripción CNAE	Afiliados Medios	Diferencia	Tasa
46	Comercio al por mayor e intermediarios del comercio, excepto de vehículos de motor y motocicletas	3.046,70	-15,09	-0,49%
01	Agricultura, ganadería, caza y servicios relacionados con las mismas	7.236,55	-13,29	-0,18%
49	Transporte terrestre y por tubería	4.467,00	-8,53	-0,19%

Evolución de Afiliados por Rama de Actividad

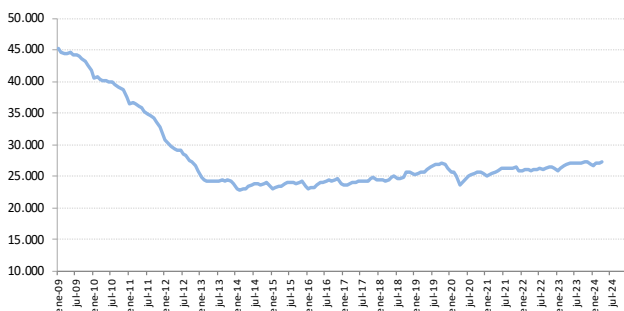
Agricultura, Ganadería y Pesca - ASTURIAS



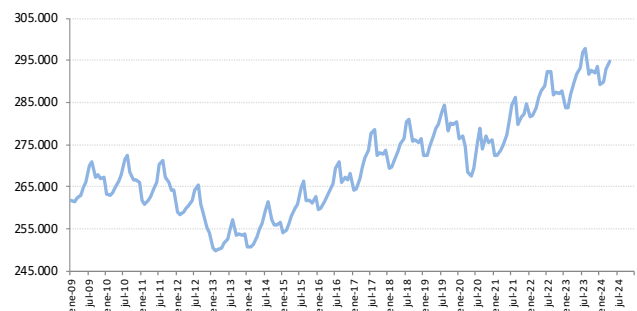
Industria - ASTURIAS



Construcción - ASTURIAS



Servicios - ASTURIAS



ILLES BALEARS

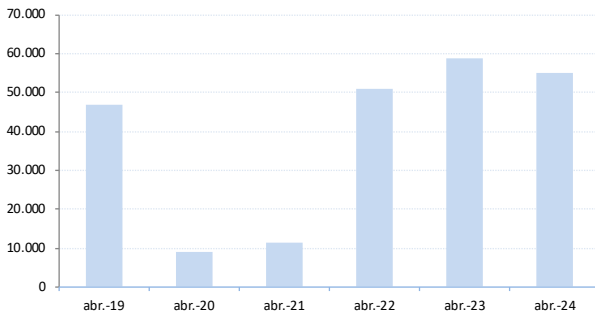
Afiliados medios por provincias

Provincia	Régimen General *	RETA	TOTAL SISTEMA	Trab. Cta. Ajena (Asalariados)	Trab. Cta. Propia (No Asalariados)
ILLES BALEARS	454.037,77	101.392,09	569.325,86	467.494,55	101.831,32

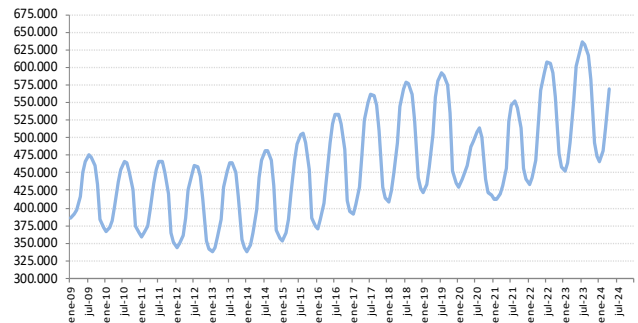
(*) No se incluye el Sistema Especial Agrario ni el Sistema Especial de Empleados de Hogar

Evolución de Afiliados en el Régimen General, RETA y Total Sistema

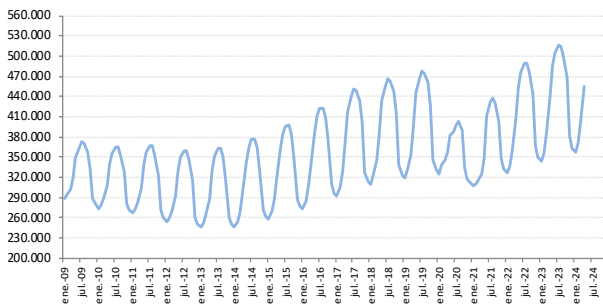
Diferencias mensuales, mismo mes años anteriores



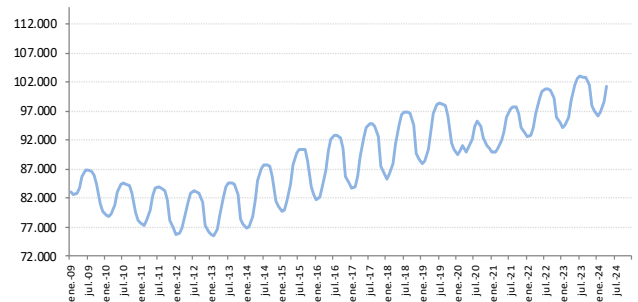
Total Sistema - ISLAS BALEARES



Régimen General - ILLES BALEARS



RETA - ILLES BALEARS



Las actividades económicas que más afiliados ganan respecto al mes anterior son:

Régimen General

CNAE-09	Descripción CNAE	Afiliados Medios	Diferencia	Tasa
55	Servicios de alojamiento	62.201,85	23.237,11	59,64%
56	Servicios de comidas y bebidas	45.021,35	12.365,61	37,87%
47	Comercio al por menor, excepto de vehículos de motor y motocicletas	42.226,75	3.034,64	7,74%

RETA

CNAE-09	Descripción CNAE	Afiliados Medios	Diferencia	Tasa
47	Comercio al por menor, excepto de vehículos de motor y motocicletas	12.765,00	769,95	6,42%
56	Servicios de comidas y bebidas	11.294,35	713,56	6,74%
96	Otros servicios personales	5.484,50	163,03	3,06%

En sentido contrario, las actividades que más afiliados pierden son:

Régimen General

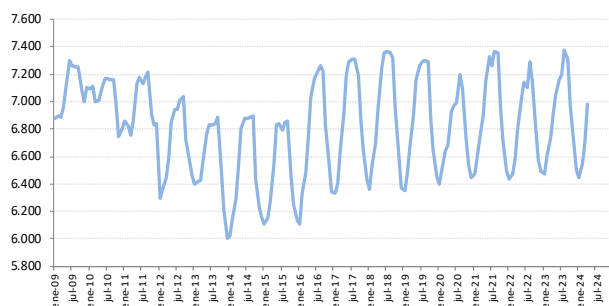
CNAE-09	Descripción CNAE	Afiliados Medios	Diferencia	Tasa
41	Construcción de edificios	24.467,80	-329,41	-1,33%
43	Actividades de construcción especializada	19.283,75	-254,04	-1,30%
61	Telecomunicaciones	1.332,95	-11,63	-0,86%

RETA

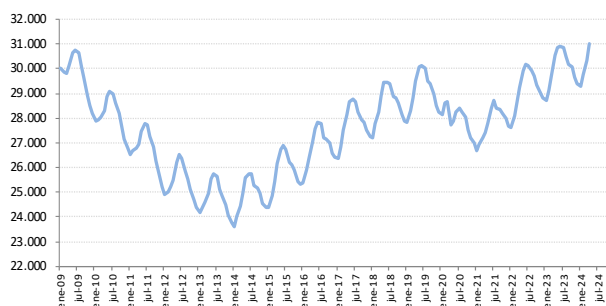
CNAE-09	Descripción CNAE	Afiliados Medios	Diferencia	Tasa
03	Pesca y acuicultura	10,55	-1,71	-13,97%
24	Metalurgia; fabricación de productos de hierro, acero y ferroaleaciones	94,05	-0,95	-1,00%
23	Fabricación de otros productos minerales no metálicos	256,50	-0,92	-0,36%

Evolución de Afiliados por Rama de Actividad

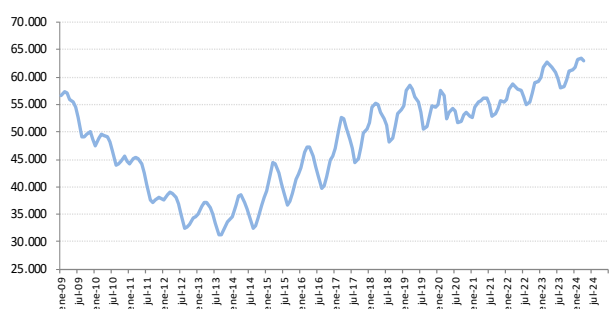
Agricultura, Ganadería y Pesca - ISLAS BALEARES



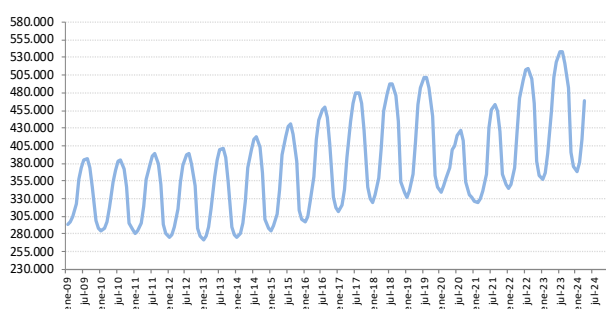
Industria - ISLAS BALEARES



Construcción - ISLAS BALEARES



Servicios - ISLAS BALEARES



CANARIAS

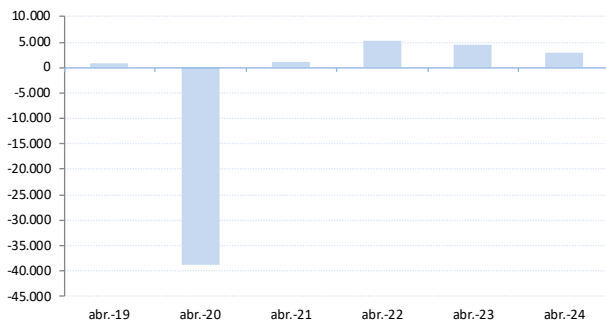
Afiliados medios por provincias

Provincia	Régimen General *	RETA	TOTAL SISTEMA	Trab. Cta. Ajena (Asalariados)	Trab. Cta. Propia (No Asalariados)
LAS PALMAS	391.203,32	71.033,91	477.455,68	406.069,55	71.386,14
SANTA CRUZ TENERIFE	346.894,77	70.763,73	431.739,45	360.648,82	71.090,64

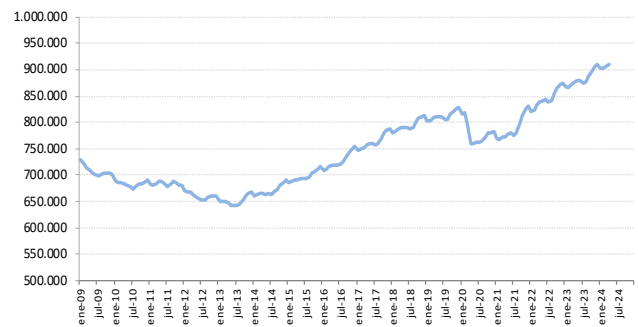
(*) No se incluye el Sistema Especial Agrario ni el Sistema Especial de Empleados de Hogar

Evolución de Afiliados en el Régimen General, RETA y Total Sistema

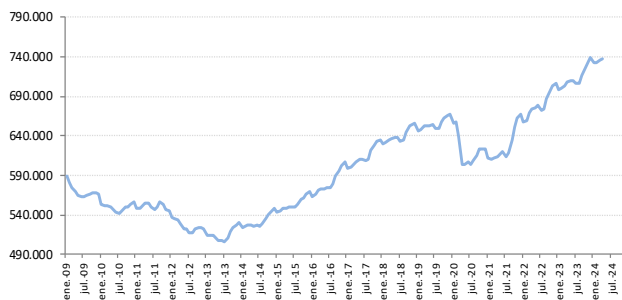
Diferencias mensuales, mismo mes años anteriores



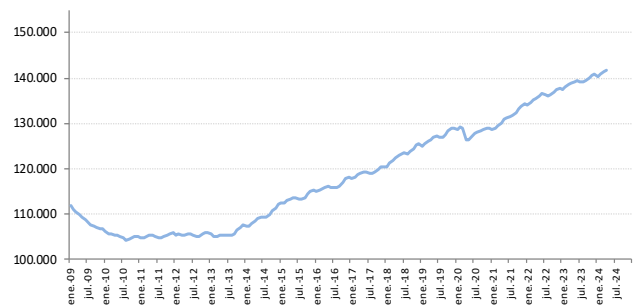
Total Sistema - CANARIAS



Régimen General - CANARIAS



RETA - CANARIAS



Las actividades económicas que más afiliados ganan respecto al mes anterior son:

Régimen General

CNAE-09	Descripción CNAE	Afiliados Medios	Diferencia	Tasa
84	Administración Pública y defensa; Seguridad Social obligatoria	51.012,35	1.149,98	2,31%
85	Educación	50.822,25	507,25	1,01%
47	Comercio al por menor, excepto de vehículos de motor y motocicletas	89.689,15	257,99	0,29%

RETA

CNAE-09	Descripción CNAE	Afiliados Medios	Diferencia	Tasa
96	Otros servicios personales	9.971,90	58,32	0,59%
85	Educación	4.841,25	36,67	0,76%
69	Actividades jurídicas y de contabilidad	3.908,60	32,71	0,84%

En sentido contrario, las actividades que más afiliados pierden son:

Régimen General

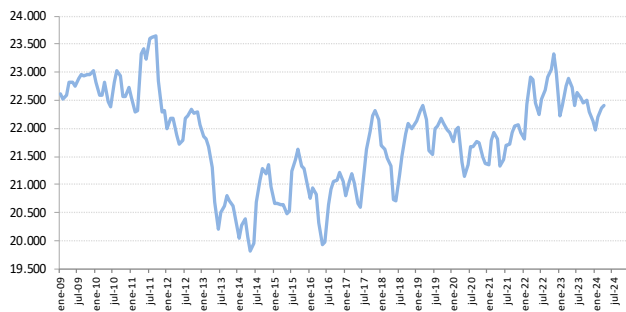
CNAE-09	Descripción CNAE	Afiliados Medios	Diferencia	Tasa
55	Servicios de alojamiento	79.316,50	-363,08	-0,46%
78	Actividades relacionadas con el empleo	5.506,50	-175,61	-3,09%
51	Transporte aéreo	2.576,90	-84,89	-3,19%

RETA

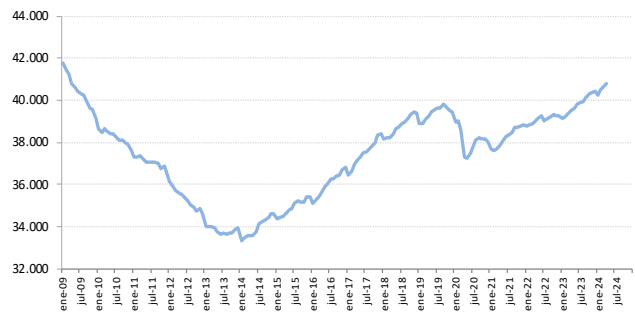
CNAE-09	Descripción CNAE	Afiliados Medios	Diferencia	Tasa
47	Comercio al por menor, excepto de vehículos de motor y motocicletas	19.878,95	-23,26	-0,12%
66	Actividades auxiliares a los servicios financieros y los seguros	2.007,35	-22,18	-1,09%
01	Agricultura, ganadería, caza y servicios relacionados con las mismas	4.449,90	-10,10	-0,23%

Evolución de Afiliados por Rama de Actividad

Agricultura, Ganadería y Pesca - CANARIAS



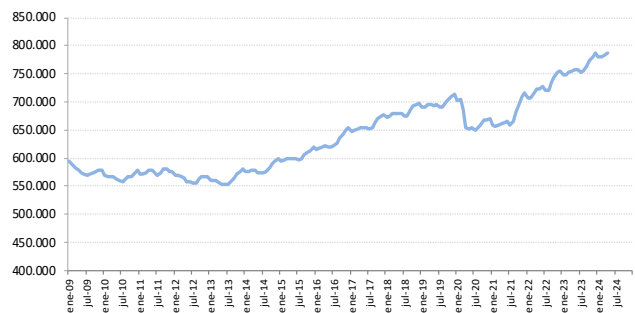
Industria - CANARIAS



Construcción - CANARIAS



Servicios - CANARIAS



CANTABRIA

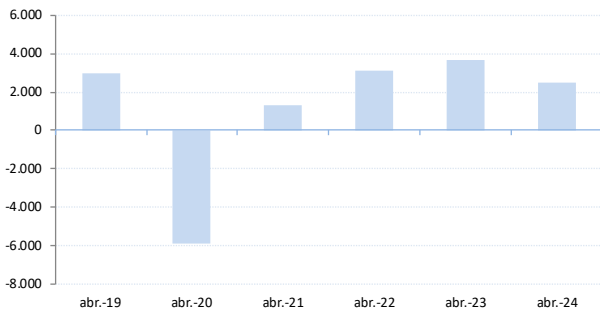
Afiliados medios por provincias

Provincia	Régimen General *	RETA	TOTAL SISTEMA	Trab. Cta. Ajena (Asalariados)	Trab. Cta. Propia (No Asalariados)
CANTABRIA	182.074,27	41.291,14	229.769,68	188.267,32	41.502,36

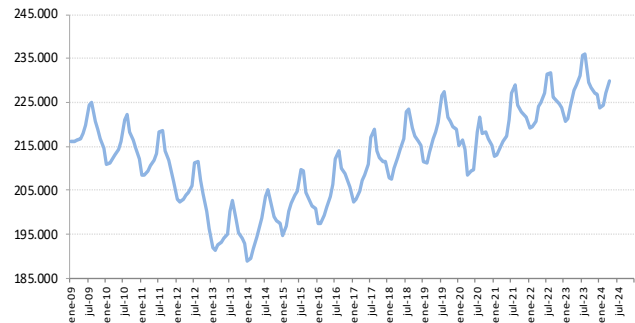
(*) No se incluye el Sistema Especial Agrario ni el Sistema Especial de Empleados de Hogar

Evolución de Afiliados en el Régimen General, RETA y Total Sistema

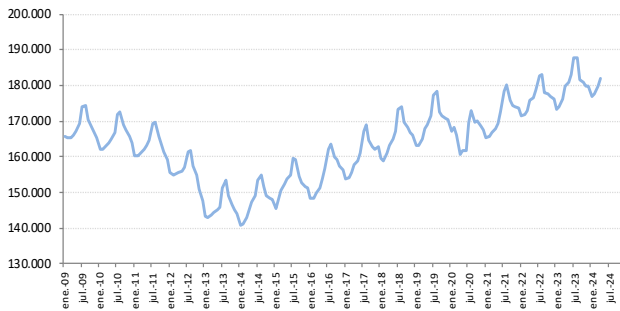
Diferencias mensuales, mismo mes años anteriores



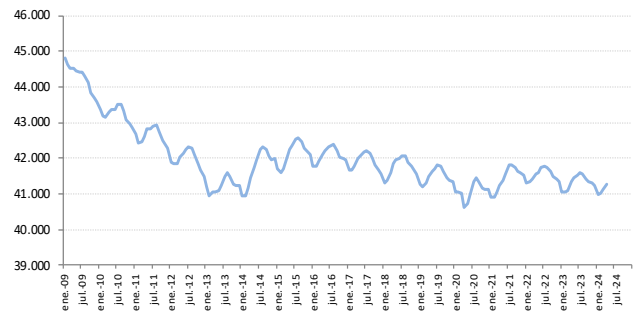
Total Sistema - CANTABRIA



Régimen General - CANTABRIA



RETA - CANTABRIA



Las actividades económicas que más afiliados ganan respecto al mes anterior son:

Régimen General

CNAE-09	Descripción CNAE	Afiliados Medios	Diferencia	Tasa
56	Servicios de comidas y bebidas	13.096,05	741,68	6,00%
55	Servicios de alojamiento	3.951,25	439,51	12,52%
10	Industria de la alimentación	6.120,90	249,27	4,25%

RETA

CNAE-09	Descripción CNAE	Afiliados Medios	Diferencia	Tasa
56	Servicios de comidas y bebidas	3.978,75	42,96	1,09%
55	Servicios de alojamiento	838,10	35,42	4,41%
47	Comercio al por menor, excepto de vehículos de motor y motocicletas	5.741,05	19,16	0,33%

En sentido contrario, las actividades que más afiliados pierden son:

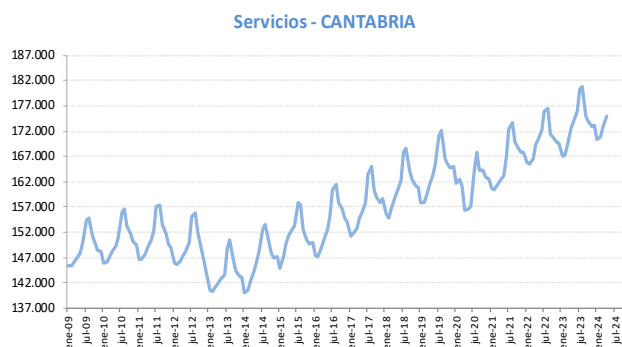
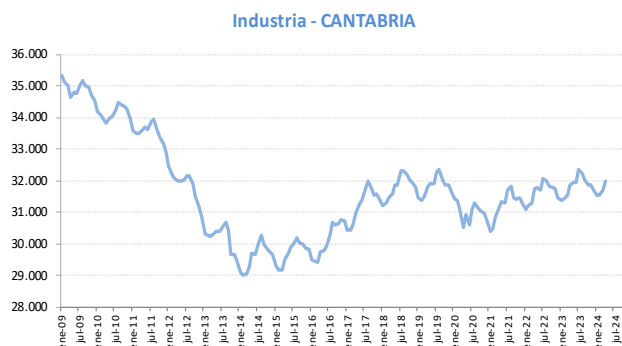
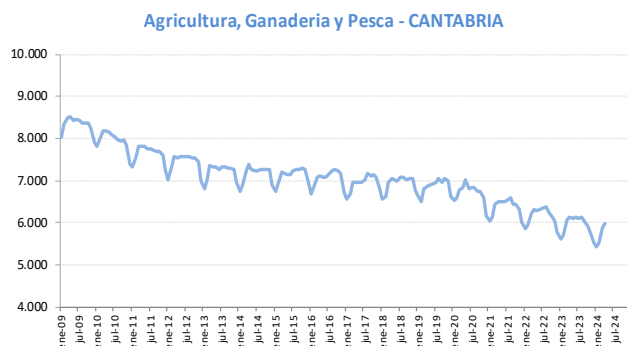
Régimen General

CNAE-09	Descripción CNAE	Afiliados Medios	Diferencia	Tasa
18	Artes gráficas y reproducción de soportes grabados	406,65	-145,03	-26,29%
84	Administración Pública y defensa; Seguridad Social obligatoria	12.867,25	-54,12	-0,42%
24	Metaurgia; fabricación de productos de hierro, acero y ferroaleaciones	2.942,65	-11,40	-0,39%

RETA

CNAE-09	Descripción CNAE	Afiliados Medios	Diferencia	Tasa
01	Agricultura, ganadería, caza y servicios relacionados con las mismas	3.761,40	-12,34	-0,33%
46	Comercio al por mayor e intermediarios del comercio, excepto de vehículos de motor y motocicletas	1.781,55	-6,92	-0,39%
66	Actividades auxiliares a los servicios financieros y a los seguros	600,10	-5,06	-0,84%

Evolución de Afiliados por Rama de Actividad



CASTILLA Y LEÓN

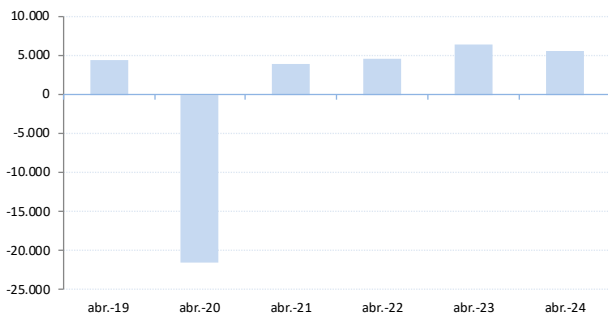
Afiliados medios por provincias

Provincia	Régimen General *	RETA	TOTAL SISTEMA	Trab. Cta. Ajena (Asalariados)	Trab. Cta. Propia (No Asalariados)
AVILA	40.245,09	13.820,00	56.151,18	42.331,18	13.820,00
BURGOS	124.649,73	26.542,41	154.676,59	128.134,18	26.542,41
LEON	127.379,73	34.946,68	166.256,05	131.309,36	34.946,68
PALENCIA	51.793,95	12.439,68	65.887,50	53.447,82	12.439,68
SALAMANCA	98.217,23	25.329,59	127.615,45	102.285,86	25.329,59
SEGOVIA	47.901,14	13.983,77	64.623,86	50.640,09	13.983,77
SORIA	32.640,91	7.699,18	41.632,14	33.932,95	7.699,18
VALLADOLID	187.121,64	34.641,41	227.976,27	193.334,86	34.641,41
ZAMORA	42.479,73	15.849,41	60.366,55	44.517,14	15.849,41

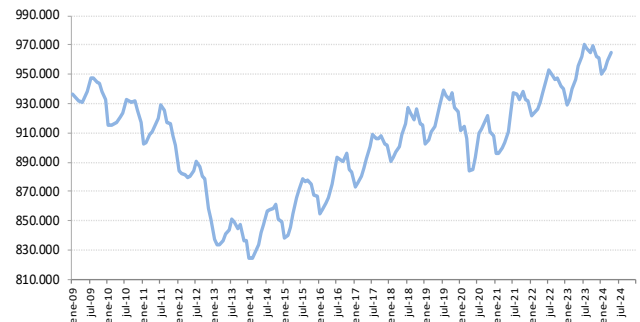
(*) No se incluye el Sistema Especial Agrario ni el Sistema Especial de Empleados de Hogar

Evolución de Afiliados en el Régimen General, RETA y Total Sistema

Diferencias mensuales, mismo mes años anteriores



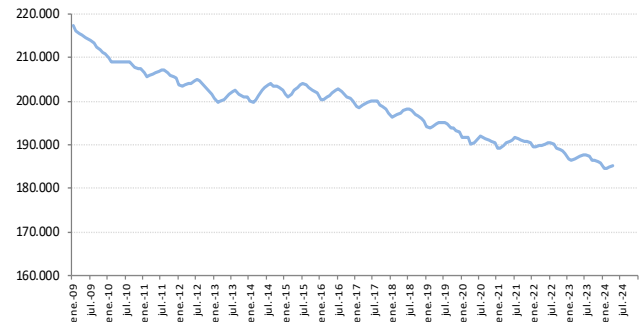
Total Sistema - CASTILLA Y LEÓN



Régimen General - CASTILLA Y LEÓN



RETA - CASTILLA Y LEÓN



Las actividades económicas que más afiliados ganan respecto al mes anterior son:

Régimen General

CNAE-09	Descripción CNAE	Afiliados Medios	Diferencia	Tasa
56	Servicios de comidas y bebidas	45.477,65	969,02	2,18%
55	Servicios de alojamiento	10.699,55	632,18	6,28%
84	Administración Pública y defensa; Seguridad Social obligatoria	56.930,40	569,82	1,01%

RETA

CNAE-09	Descripción CNAE	Afiliados Medios	Diferencia	Tasa
56	Servicios de comidas y bebidas	17.144,80	68,64	0,40%
02	Silvicultura y explotación forestal	921,35	42,30	4,81%
41	Construcción de edificios	9.155,60	25,97	0,28%

En sentido contrario, las actividades que más afiliados pierden son:

Régimen General

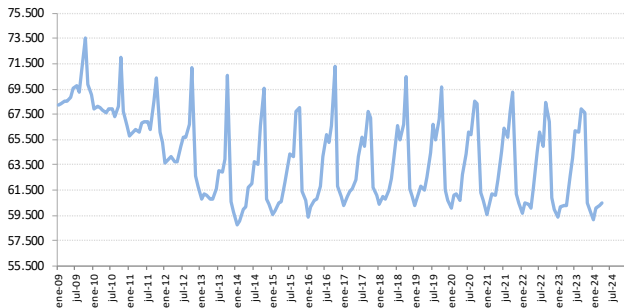
CNAE-09	Descripción CNAE	Afiliados Medios	Diferencia	Tasa
24	Metalurgia; fabricación de productos de hierro, acero y ferroaleaciones	4.350,25	-39,86	-0,91%
93	Actividades deportivas, recreativas y de entretenimiento	8.448,25	-35,33	-0,42%
02	Silvicultura y explotación forestal	2.799,55	-27,45	-0,97%

RETA

CNAE-09	Descripción CNAE	Afiliados Medios	Diferencia	Tasa
94	Actividades asociativas	1.468,10	-12,27	-0,83%
47	Comercio al por menor, excepto de vehículos de motor y motocicletas	25.666,05	-11,48	-0,04%
95	Reparación de ordenadores, efectos personales y artículos de uso doméstico	1.719,40	-10,81	-0,62%

Evolución de Afiliados por Rama de Actividad

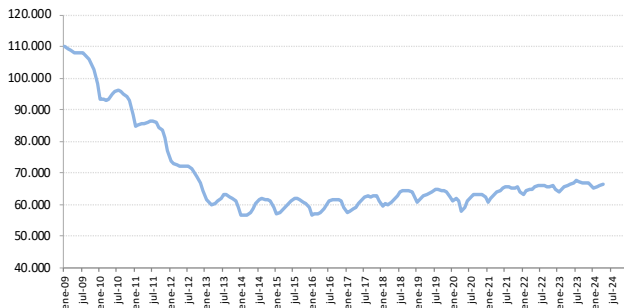
Agricultura, Ganadería y Pesca - CASTILLA Y LEÓN



Industria - CASTILLA Y LEÓN



Construcción - CASTILLA Y LEÓN



Servicios - CASTILLA Y LEÓN



CASTILLA LA MANCHA

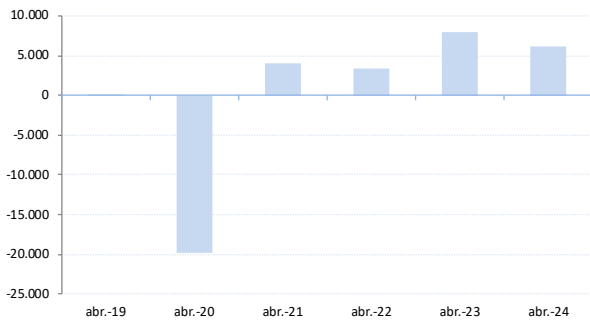
Afiliados medios por provincias

Provincia	Régimen General *	RETA	TOTAL SISTEMA	Trab. Cta. Ajena (Asalariados)	Trab. Cta. Propia (No Asalariados)
ALBACETE	109.643,27	29.919,09	151.198,05	121.278,95	29.919,09
CIUDAD REAL	129.507,91	35.298,59	176.039,55	140.740,95	35.298,59
CUENCA	56.375,32	18.282,18	80.443,18	62.161,00	18.282,18
GUADALAJARA	84.523,45	15.601,91	102.530,27	86.928,36	15.601,91
TOLEDO	200.505,77	50.089,91	259.599,23	209.509,32	50.089,91

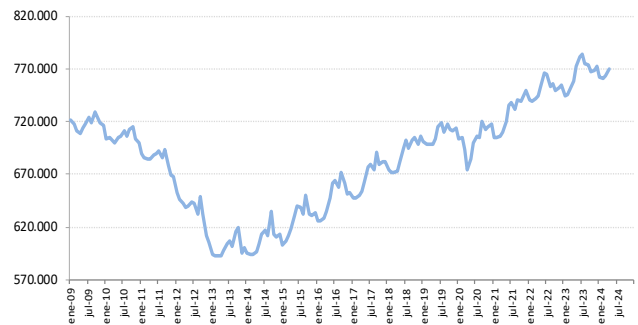
(*) No se incluye el Sistema Especial Agrario ni el Sistema Especial de Empleados de Hogar

Evolución de Afiliados en el Régimen General, RETA y Total Sistema

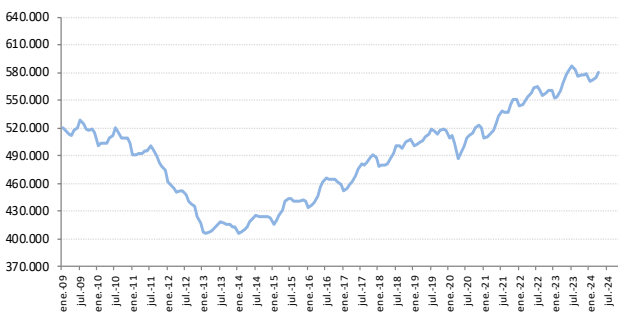
Diferencias mensuales, mismo mes años anteriores



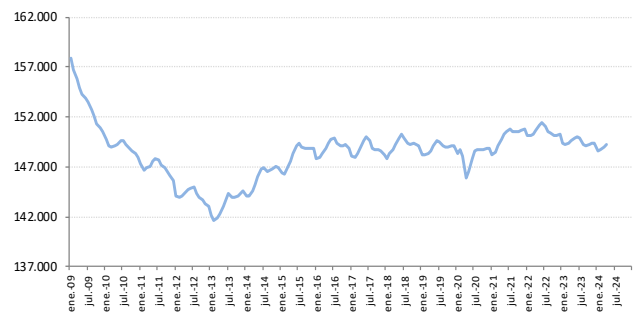
Total Sistema - CASTILLA LA MANCHA



Régimen General - CASTILLA LA MANCHA



RETA - CASTILLA LA MANCHA



Las actividades económicas que más afiliados ganan respecto al mes anterior son:

Régimen General

CNAE-09	Descripción CNAE	Afiliados Medios	Diferencia	Tasa
84	Administración Pública y defensa; Seguridad Social obligatoria	58.254,25	1.558,51	2,75%
56	Servicios de comidas y bebidas	32.771,70	847,49	2,65%
78	Actividades relacionadas con el empleo	8.089,35	644,35	8,65%

RETA

CNAE-09	Descripción CNAE	Afiliados Medios	Diferencia	Tasa
56	Servicios de comidas y bebidas	11.608,70	43,91	0,38%
93	Actividades deportivas, recreativas y de entretenimiento	1.367,35	24,51	1,83%
86	Actividades sanitarias	3.878,60	18,49	0,48%

En sentido contrario, las actividades que más afiliados pierden son:

Régimen General

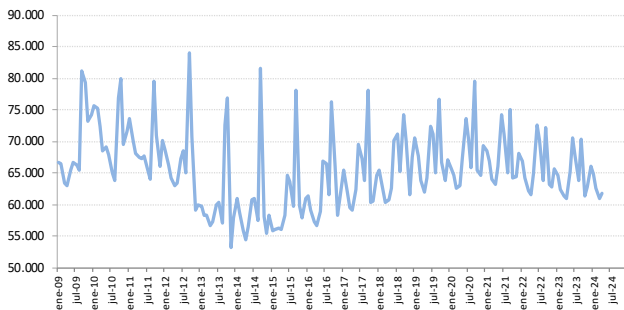
CNAE-09	Descripción CNAE	Afiliados Medios	Diferencia	Tasa
86	Actividades sanitarias	42.564,40	-342,34	-0,80%
46	Comercio al por mayor e intermediarios del comercio, excepto de vehículos de motor y motocicletas	26.282,00	-253,11	-0,95%
25	Fabricación de productos metálicos, excepto maquinaria y equipo	11.621,30	-91,54	-0,78%

RETA

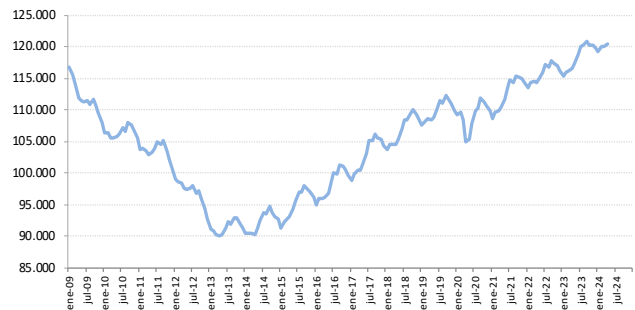
CNAE-09	Descripción CNAE	Afiliados Medios	Diferencia	Tasa
47	Comercio al por menor, excepto de vehículos de motor y motocicletas	22.047,35	-37,49	-0,17%
95	Reparación de ordenadores, efectos personales y artículos de uso doméstico	1.296,95	-10,94	-0,84%
49	Transporte terrestre y por tubería	8.523,60	-8,61	-0,10%

Evolución de Afiliados por Rama de Actividad

Agricultura, Ganadería y Pesca - CASTILLA LA MANCHA



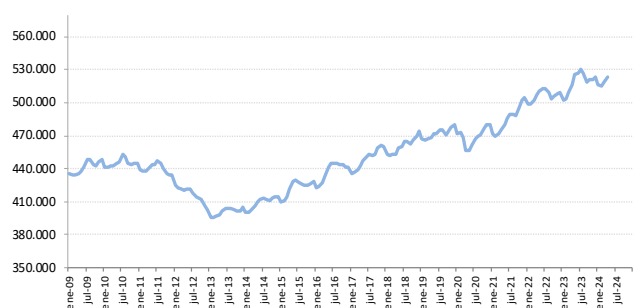
Industria - CASTILLA LA MANCHA



Construcción - CASTILLA LA MANCHA



Servicios - CASTILLA LA MANCHA



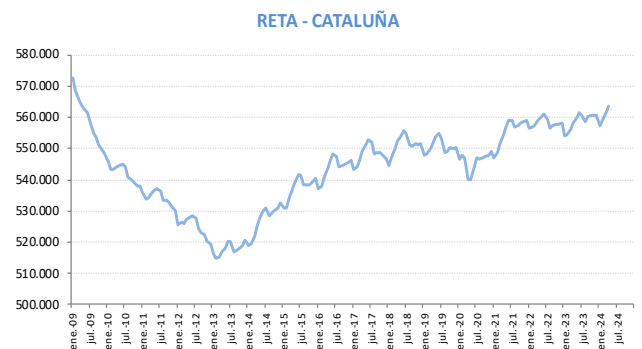
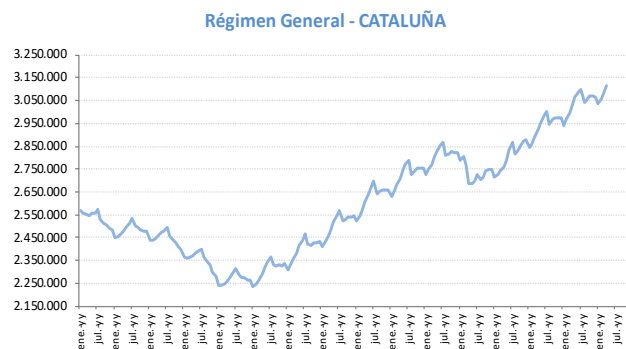
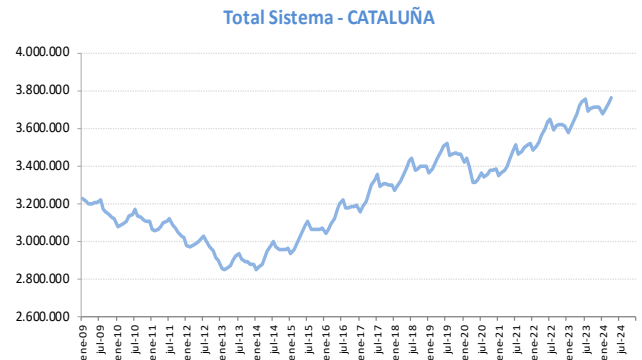
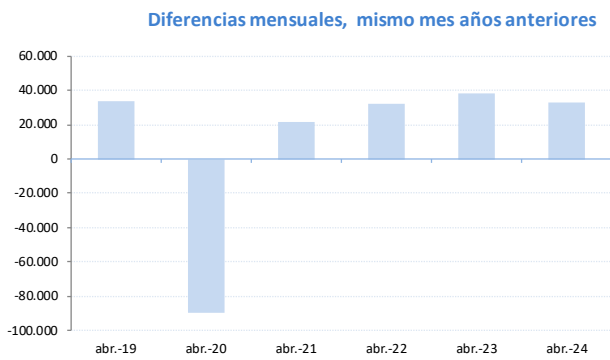
CATALUÑA

Afiliados medios por provincias

Provincia	Régimen General *	RETA	TOTAL SISTEMA	Trab. Cta. Ajena (Asalariados)	Trab. Cta. Propia (No Asalariados)
BARCELONA	2.391.632,64	407.181,77	2.853.194,18	2.445.808,00	407.386,18
GIRONA	290.686,18	63.523,23	363.078,68	299.337,55	63.741,14
LLEIDA	155.548,00	36.930,14	202.085,14	165.155,00	36.930,14
TARRAGONA	279.221,77	55.813,18	345.812,23	289.676,27	56.135,95

(*) No se incluye el Sistema Especial Agrario ni el Sistema Especial de Empleados de Hogar

Evolución de Afiliados en el Régimen General, RETA y Total Sistema



Las actividades económicas que más afiliados ganan respecto al mes anterior son:

Régimen General

CNAE-09	Descripción CNAE	Afiliados Medios	Diferencia	Tasa
56	Servicios de comidas y bebidas	184.087,05	8.046,47	4,57%
55	Servicios de alojamiento	57.255,60	7.702,71	15,54%
78	Actividades relacionadas con el empleo	48.762,20	2.046,46	4,38%

RETA

CNAE-09	Descripción CNAE	Afiliados Medios	Diferencia	Tasa
47	Comercio al por menor, excepto de vehículos de motor y motocicletas	72.425,85	475,38	0,66%
56	Servicios de comidas y bebidas	49.082,00	389,11	0,80%
96	Otros servicios personales	31.757,00	173,63	0,55%

En sentido contrario, las actividades que más afiliados pierden son:

Régimen General

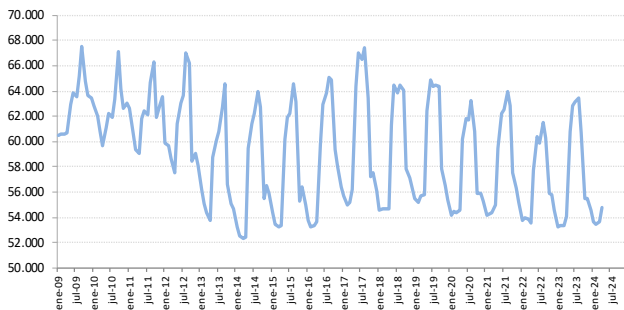
CNAE-09	Descripción CNAE	Afiliados Medios	Diferencia	Tasa
86	Actividades sanitarias	206.279,95	-575,68	-0,28%
13	Industria textil	15.541,20	-116,38	-0,74%
28	Fabricación de maquinaria y equipo n.c.o.p.	29.687,55	-70,82	-0,24%

RETA

CNAE-09	Descripción CNAE	Afiliados Medios	Diferencia	Tasa
95	Reparación de ordenadores, efectos personales y artículos de uso doméstico	5.671,95	-40,10	-0,70%
42	Ingeniería civil	1.423,20	-13,75	-0,96%
01	Agricultura, ganadería, caza y servicios relacionados con las mismas	19.811,45	-11,39	-0,06%

Evolución de Afiliados por Rama de Actividad

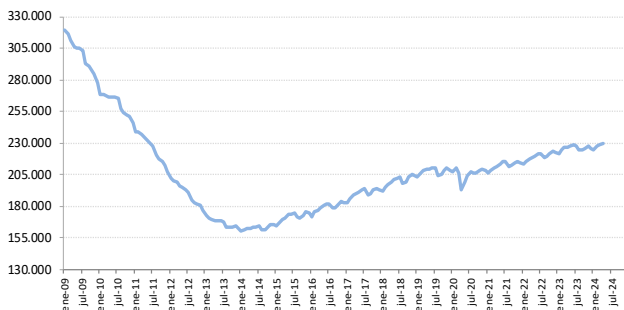
Agricultura, Ganadería y Pesca - CATALUÑA



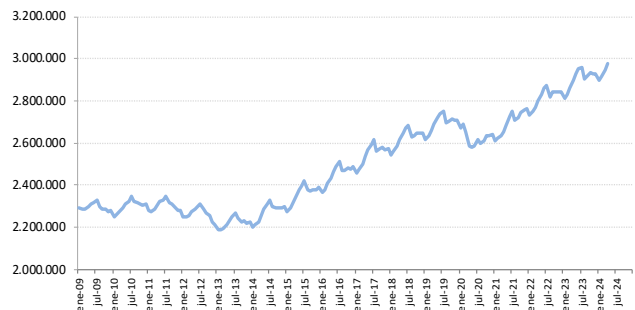
Industria - CATALUÑA



Construcción - CATALUÑA



Servicios - CATALUÑA



CMDAD. VALENCIANA

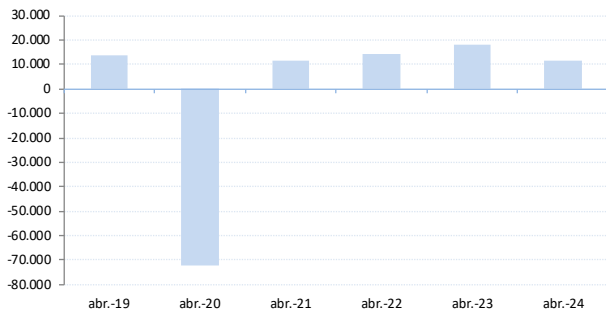
Afiliados medios por provincias

Provincia	Régimen General *	RETA	TOTAL SISTEMA	Trab. Cta. Ajena (Asalariados)	Trab. Cta. Propia (No Asalariados)
ALACANT - ALICANTE	572.620,86	142.834,05	742.299,05	599.233,36	143.065,68
CASTELLO	200.133,09	42.202,68	253.694,36	211.363,32	42.331,05
VALENCIA	914.347,55	186.217,68	1.145.270,82	958.954,68	186.316,14

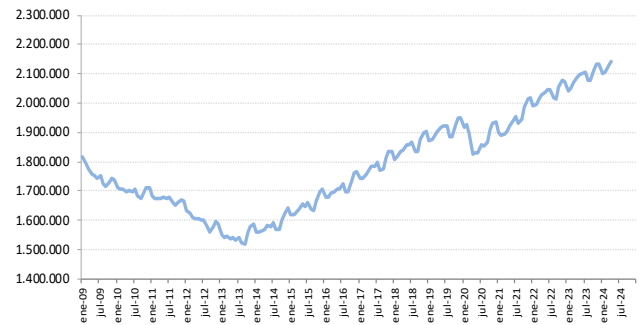
(*) No se incluye el Sistema Especial Agrario ni el Sistema Especial de Empleados de Hogar

Evolución de Afiliados en el Régimen General, RETA y Total Sistema

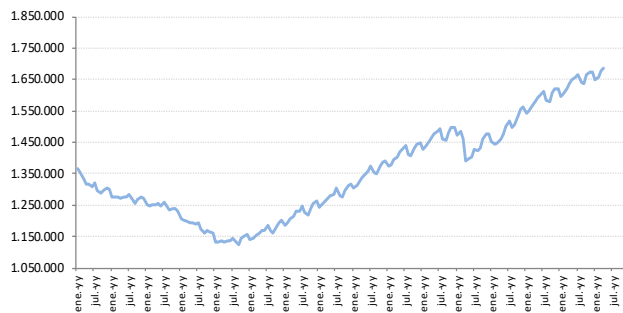
Diferencias mensuales, mismo mes años anteriores



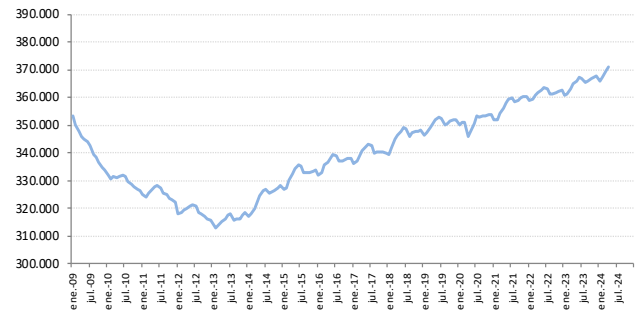
Total Sistema - CMDAD. VALENCIANA



Régimen General - CMDAD. VALENCIANA



RETA - CMDAD. VALENCIANA



Las actividades económicas que más afiliados ganan respecto al mes anterior son:

Régimen General

CNAE-09	Descripción CNAE	Afiliados Medios	Diferencia	Tasa
56	Servicios de comidas y bebidas	136.166,05	4.122,63	3,12%
55	Servicios de alojamiento	29.028,85	2.715,27	10,32%
47	Comercio al por menor, excepto de vehículos de motor y motocicletas	161.716,00	946,16	0,59%

RETA

CNAE-09	Descripción CNAE	Afiliados Medios	Diferencia	Tasa
56	Servicios de comidas y bebidas	37.441,20	373,09	1,01%
96	Otros servicios personales	21.691,00	130,47	0,61%
43	Actividades de construcción especializada	30.363,05	126,26	0,42%

En sentido contrario, las actividades que más afiliados pierden son:

Régimen General

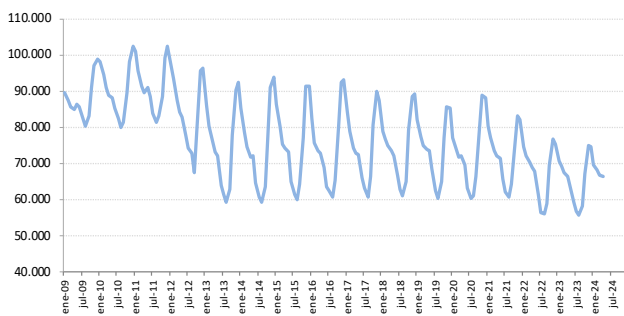
CNAE-09	Descripción CNAE	Afiliados Medios	Diferencia	Tasa
46	Comercio al por mayor e intermediarios del comercio, excepto de vehículos de motor y motocicletas	116.572,95	-825,16	-0,70%
15	Industria del cuero y del calzado	16.091,25	-396,70	-2,41%
85	Educación	134.935,70	-336,14	-0,25%

RETA

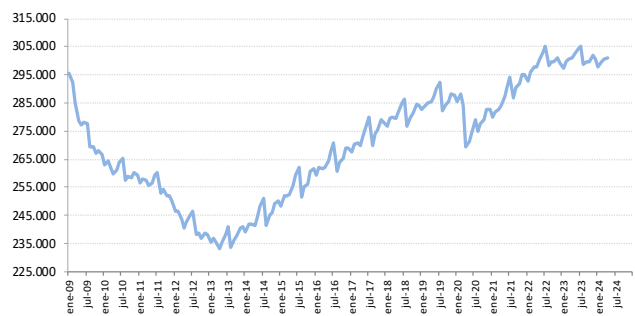
CNAE-09	Descripción CNAE	Afiliados Medios	Diferencia	Tasa
15	Industria del cuero y del calzado	2.066,50	-20,08	-0,96%
95	Reparación de ordenadores, efectos personales y artículos de uso doméstico	3.251,30	-15,38	-0,47%
46	Comercio al por mayor e intermediarios del comercio, excepto de vehículos de motor y motocicletas	23.453,25	-14,49	-0,06%

Evolución de Afiliados por Rama de Actividad

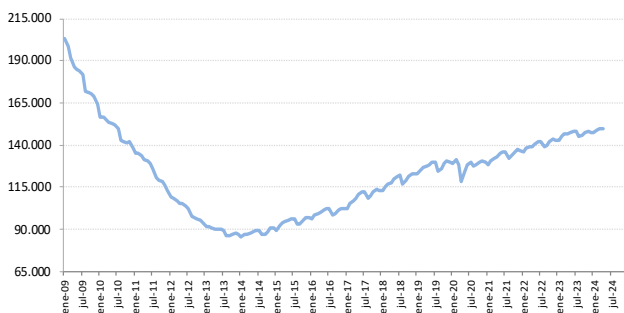
Agricultura, Ganadería y Pesca - CMDAD. VALENCIANA



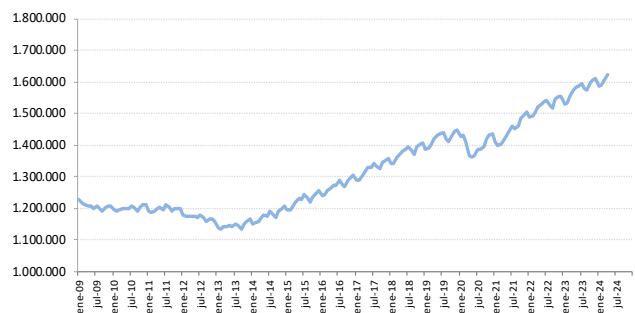
Industria - CMDAD. VALENCIANA



Construcción - CMDAD. VALENCIANA



Servicios - CMDAD. VALENCIANA



EXTREMADURA

Afiliados medios por provincias

Provincia	Régimen General *	RETA	TOTAL SISTEMA	Trab. Cta. Ajena (Asalariados)	Trab. Cta. Propia (No Asalariados)
BADAJOS	174.841,59	49.517,18	259.974,05	210.456,86	49.517,18
CACERES	101.449,68	30.636,23	149.426,82	118.790,59	30.636,23

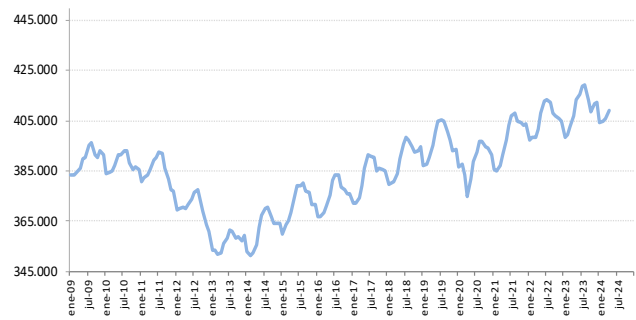
(*) No se incluye el Sistema Especial Agrario ni el Sistema Especial de Empleados de Hogar

Evolución de Afiliados en el Régimen General, RETA y Total Sistema

Diferencias mensuales, mismo mes años anteriores



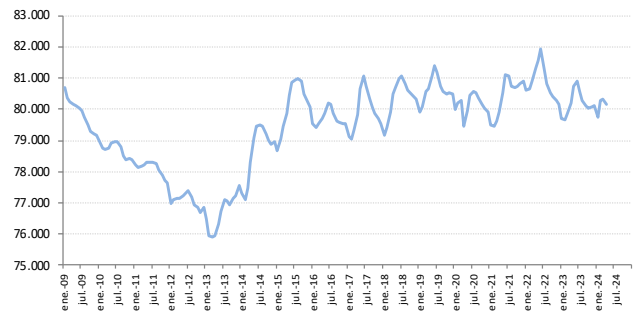
Total Sistema - EXTREMADURA



Régimen General - EXTREMADURA



RETA - EXTREMADURA



Las actividades económicas que más afiliados ganan respecto al mes anterior son:

Régimen General

CNAE-09	Descripción CNAE	Afiliados Medios	Diferencia	Tasa
56	Servicios de comidas y bebidas	16.672,30	347,93	2,13%
84	Administración Pública y defensa; Seguridad Social obligatoria	42.277,60	195,18	0,46%
55	Servicios de alojamiento	3.592,65	192,39	5,66%

RETA

CNAE-09	Descripción CNAE	Afiliados Medios	Diferencia	Tasa
43	Actividades de construcción especializada	5.004,25	18,78	0,38%
01	Agricultura, ganadería, caza y servicios relacionados con las mismas	15.610,65	16,44	0,11%
41	Construcción de edificios	3.599,35	15,30	0,43%

En sentido contrario, las actividades que más afiliados pierden son:

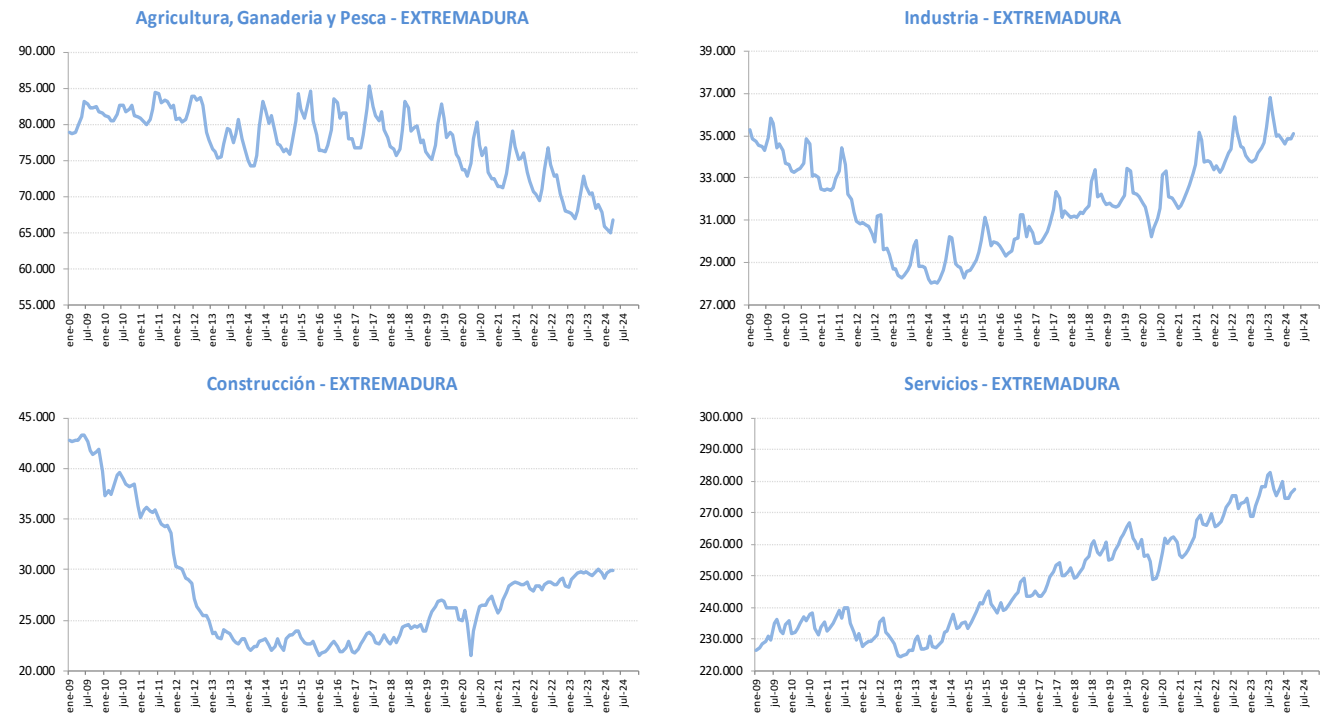
Régimen General

CNAE-09	Descripción CNAE	Afiliados Medios	Diferencia	Tasa
10	Industria de la alimentación	9.482,10	-119,22	-1,24%
43	Actividades de construcción especializada	10.084,75	-104,93	-1,03%
02	Silvicultura y explotación forestal	682,50	-37,18	-5,17%

RETA

CNAE-09	Descripción CNAE	Afiliados Medios	Diferencia	Tasa
47	Comercio al por menor, excepto de vehículos de motor y motocicletas	13.334,35	-117,54	-0,87%
45	Venta y reparación de vehículos de motor y motocicletas	2.873,95	-23,21	-0,80%
56	Servicios de comidas y bebidas	6.784,00	-19,79	-0,29%

Evolución de Afiliados por Rama de Actividad



GALICIA

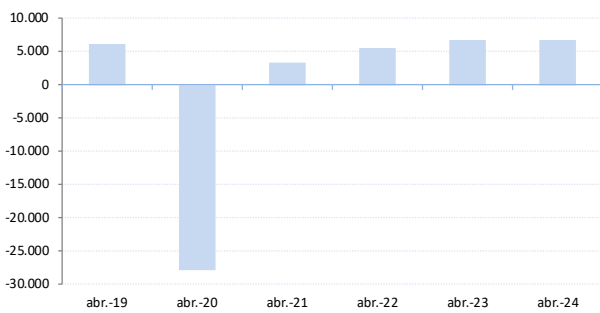
Afiliados medios por provincias

Provincia	Régimen General *	RETA	TOTAL SISTEMA	Trab. Cta. Ajena (Asalariados)	Trab. Cta. Propia (No Asalariados)
A CORUÑA	364.189,91	83.851,50	465.744,50	379.795,41	85.949,09
LUGO	87.363,64	31.394,73	124.750,27	93.232,82	31.517,45
OURENSE	79.902,45	22.417,68	105.326,55	82.908,86	22.417,68
PONTEVEDRA	283.705,86	67.500,55	372.513,23	299.028,23	73.485,00

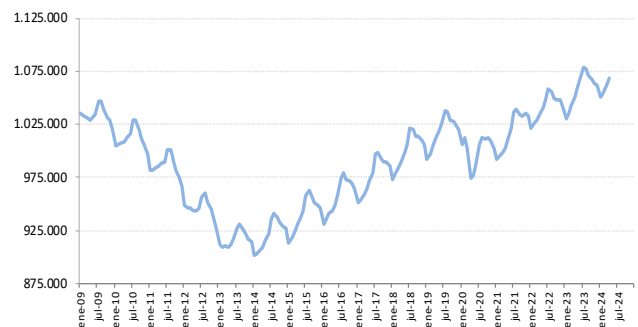
(*) No se incluye el Sistema Especial Agrario ni el Sistema Especial de Empleados de Hogar

Evolución de Afiliados en el Régimen General, RETA y Total Sistema

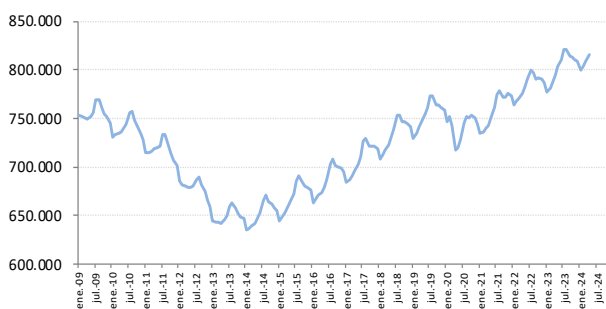
Diferencias mensuales, mismo mes años anteriores



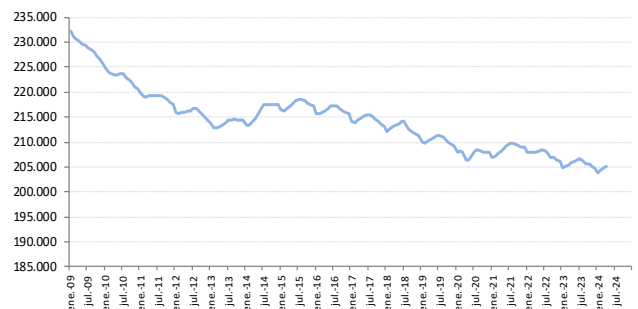
Total Sistema - GALICIA



Régimen General - GALICIA



RETA - GALICIA



Las actividades económicas que más afiliados ganan respecto al mes anterior son:

Régimen General

CNAE-09	Descripción CNAE	Afiliados Medios	Diferencia	Tasa
56	Servicios de comidas y bebidas	50.900,25	1.408,46	2,85%
55	Servicios de alojamiento	9.716,75	1.132,43	13,19%
84	Administración Pública y defensa; Seguridad Social obligatoria	58.061,50	647,08	1,13%

RETA

CNAE-09	Descripción CNAE	Afiliados Medios	Diferencia	Tasa
56	Servicios de comidas y bebidas	19.066,15	93,52	0,49%
55	Servicios de alojamiento	1.909,00	56,58	3,05%
85	Educación	6.726,35	47,40	0,71%

En sentido contrario, las actividades que más afiliados pierden son:

Régimen General

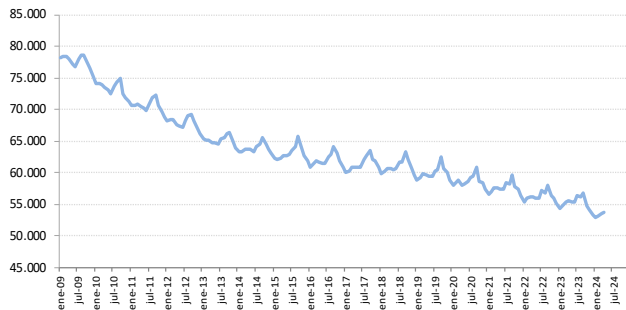
CNAE-09	Descripción CNAE	Afiliados Medios	Diferencia	Tasa
86	Actividades sanitarias	61.693,75	-77,46	-0,13%
18	Artes gráficas y reproducción de soportes grabados	1.960,45	-58,81	-2,91%
39	Actividades de descontaminación y otros servicios de gestión de residuos	46,90	-49,36	-51,28%

RETA

CNAE-09	Descripción CNAE	Afiliados Medios	Diferencia	Tasa
01	Agricultura, ganadería, caza y servicios relacionados con las mismas	22.274,70	-88,83	-0,40%
47	Comercio al por menor, excepto de vehículos de motor y motocicletas	27.685,15	-20,48	-0,07%
49	Transporte terrestre y por tubería	10.066,35	-18,39	-0,18%

Evolución de Afiliados por Rama de Actividad

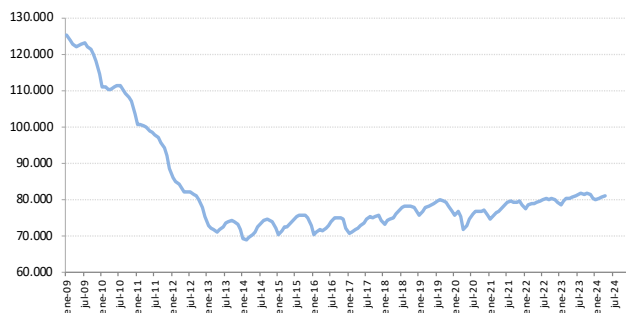
Agricultura, Ganadería y Pesca - GALICIA



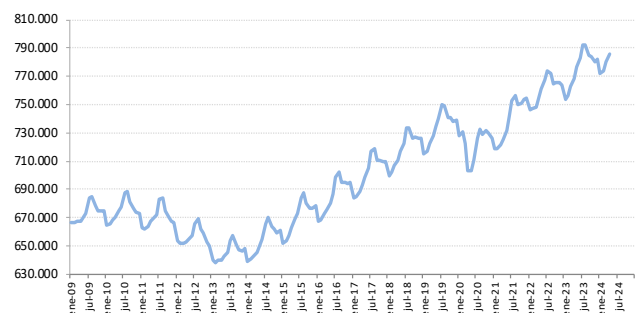
Industria - GALICIA



Construcción - GALICIA



Servicios - GALICIA



CMDAD. DE MADRID

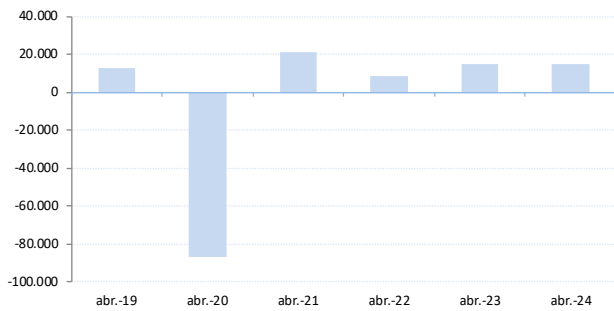
Afiliados medios por provincias

Provincia	Régimen General *	RETA	TOTAL SISTEMA	Trab. Cta. Ajena (Asalariados)	Trab. Cta. Propia (No Asalariados)
MADRID	3.138.992,32	428.594,82	3.675.558,23	3.246.940,77	428.617,45

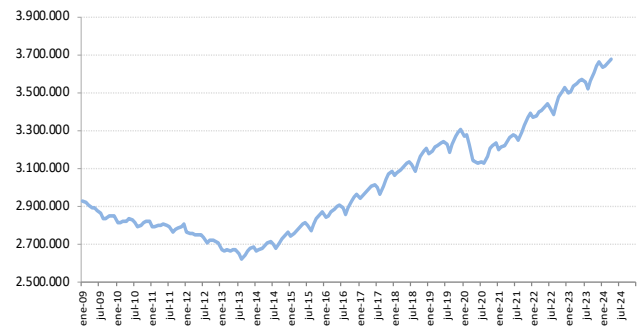
(*) No se incluye el Sistema Especial Agrario ni el Sistema Especial de Empleados de Hogar

Evolución de Afiliados en el Régimen General, RETA y Total Sistema

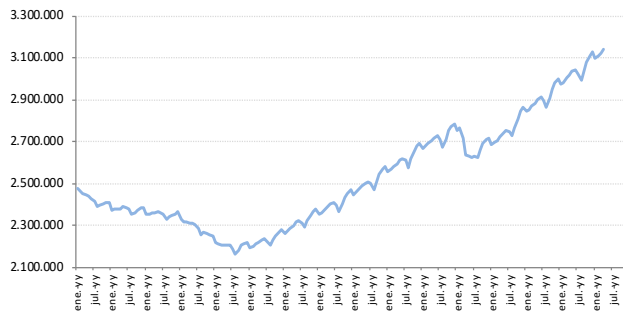
Diferencias mensuales, mismo mes años anteriores



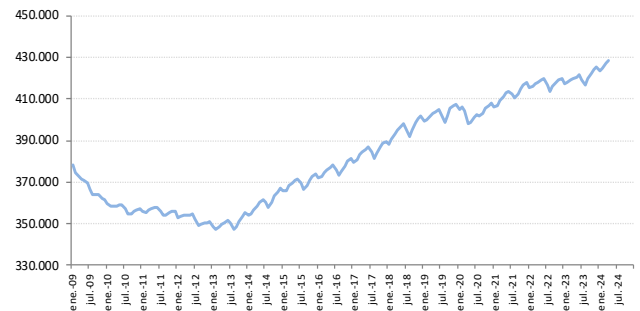
Total Sistema - CMDAD. DE MADRID



Régimen General - CMDAD. DE MADRID



RETA - CMDAD. DE MADRID



Las actividades económicas que más afiliados ganan respecto al mes anterior son:

Régimen General

CNAE-09	Descripción CNAE	Afiliados Medios	Diferencia	Tasa
56	Servicios de comidas y bebidas	188.233,35	2.210,51	1,19%
62	Programación, consultoría y otras actividades relacionadas con la informática	185.053,75	911,86	0,50%
71	Servicios técnicos de arquitectura e ingeniería; ensayos y análisis técnicos	80.377,10	858,15	1,08%

RETA

CNAE-09	Descripción CNAE	Afiliados Medios	Diferencia	Tasa
96	Otros servicios personales	23.396,75	177,12	0,76%
47	Comercio al por menor, excepto de vehículos de motor y motocicletas	50.556,00	123,21	0,24%
86	Actividades sanitarias	23.642,70	115,07	0,49%

En sentido contrario, las actividades que más afiliados pierden son:

Régimen General

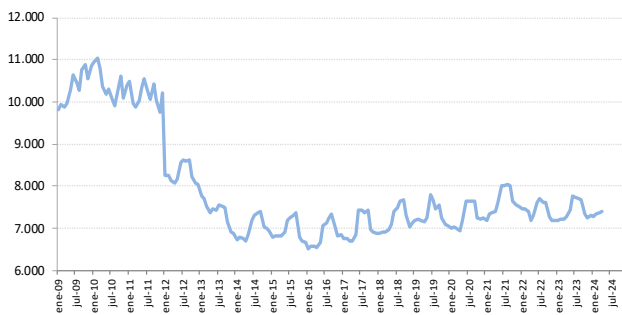
CNAE-09	Descripción CNAE	Afiliados Medios	Diferencia	Tasa
29	Fabricación de vehículos de motor, remolques y semirremolques	9.270,50	-269,34	-2,82%
59	Actividades cinematográficas, de vídeo y de programas de televisión, grabación de sonido y edición musical	19.817,90	-76,89	-0,39%
86	Actividades sanitarias	166.875,90	-64,31	-0,04%

RETA

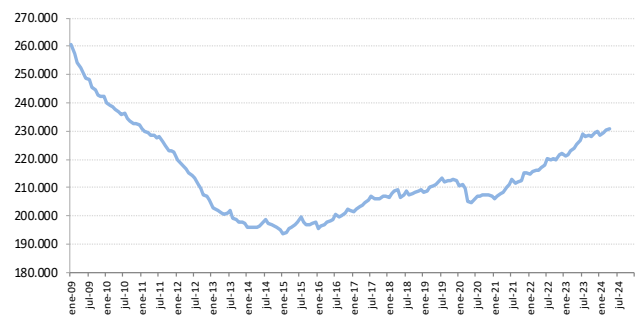
CNAE-09	Descripción CNAE	Afiliados Medios	Diferencia	Tasa
53	Actividades postales y de correos	5.512,70	-98,09	-1,75%
77	Actividades de alquiler	4.499,45	-27,87	-0,62%
95	Reparación de ordenadores, efectos personales y artículos de uso doméstico	4.154,60	-12,51	-0,30%

Evolución de Afiliados por Rama de Actividad

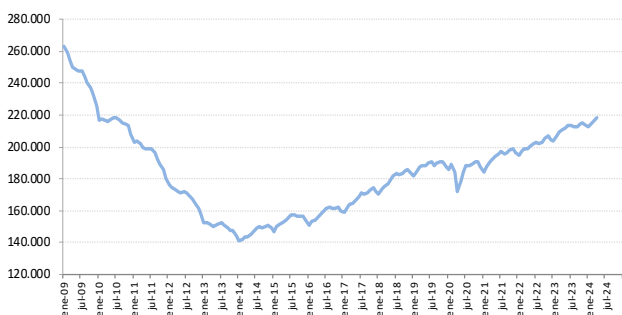
Agricultura, Ganadería y Pesca - CMDAD. DE MADRID



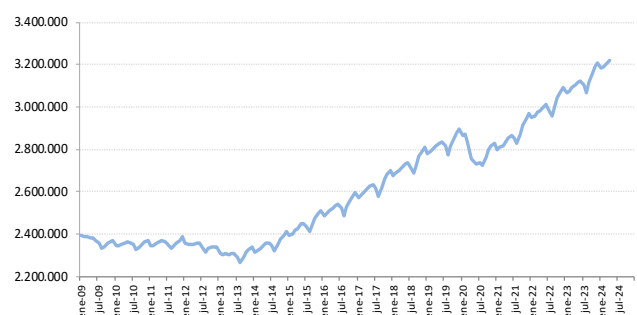
Industria - CMDAD. DE MADRID



Construcción - CMDAD. DE MADRID



Servicios - CMDAD. DE MADRID



REGIÓN DE MURCIA

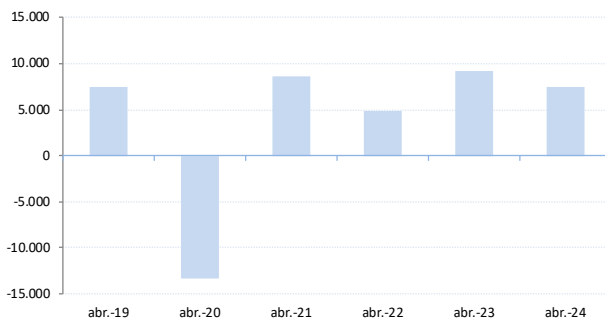
Afiliados medios por provincias

Provincia	Régimen General *	RETA	TOTAL SISTEMA	Trab. Cta. Ajena (Asalariados)	Trab. Cta. Propia (No Asalariados)
MURCIA	459.821,45	103.532,45	660.331,32	556.647,73	103.683,59

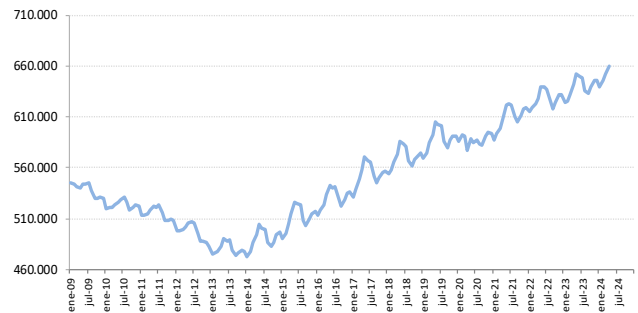
(*) No se incluye el Sistema Especial Agrario ni el Sistema Especial de Empleados de Hogar

Evolución de Afiliados en el Régimen General, RETA y Total Sistema

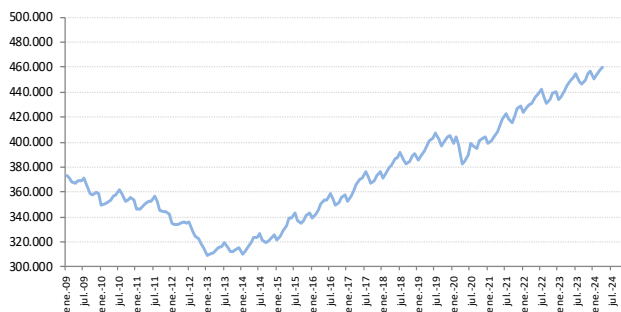
Diferencias mensuales, mismo mes años anteriores



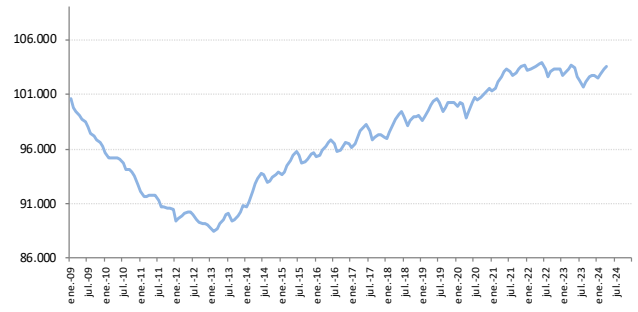
Total Sistema - REGIÓN DE MURCIA



Régimen General - REGIÓN DE MURCIA



RETA - REGIÓN DE MURCIA



Las actividades económicas que más afiliados ganan respecto al mes anterior son:

Régimen General

CNAE-09	Descripción CNAE	Afiliados Medios	Diferencia	Tasa
56	Servicios de comidas y bebidas	34.572,25	951,41	2,83%
55	Servicios de alojamiento	3.246,05	276,47	9,31%
78	Actividades relacionadas con el empleo	4.668,80	270,22	6,14%

RETA

CNAE-09	Descripción CNAE	Afiliados Medios	Diferencia	Tasa
56	Servicios de comidas y bebidas	8.577,70	53,17	0,62%
96	Otros servicios personales	5.917,30	38,88	0,66%
74	Otras actividades profesionales, científicas y técnicas	1.536,25	23,72	1,57%

En sentido contrario, las actividades que más afiliados pierden son:

Régimen General

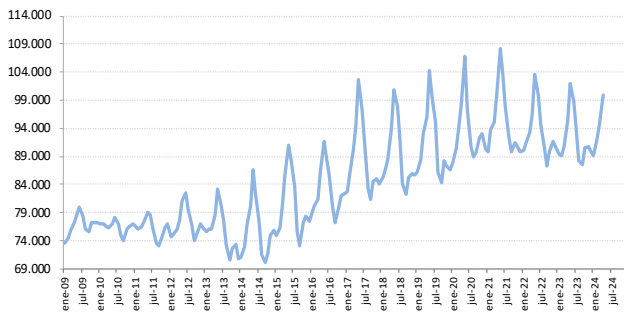
CNAE-09	Descripción CNAE	Afiliados Medios	Diferencia	Tasa
86	Actividades sanitarias	37.024,95	-266,16	-0,71%
85	Educación	35.076,25	-149,91	-0,43%
84	Administración Pública y defensa; Seguridad Social obligatoria	25.010,80	-128,99	-0,51%

RETA

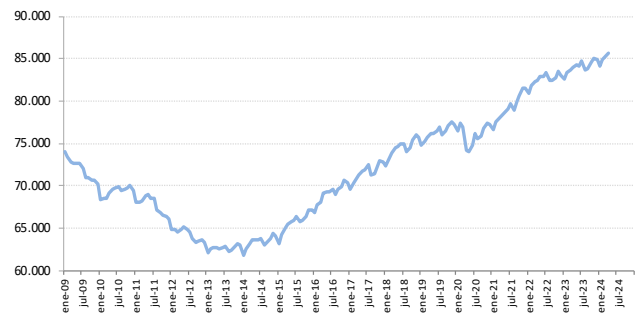
CNAE-09	Descripción CNAE	Afiliados Medios	Diferencia	Tasa
46	Comercio al por mayor e intermediarios del comercio, excepto de vehículos de motor y motocicletas	6.540,90	-14,15	-0,22%
66	Actividades auxiliares a los servicios financieros y los seguros	1.546,95	-9,89	-0,64%
95	Reparación de ordenadores, efectos personales y artículos de uso doméstico	941,70	-6,56	-0,69%

Evolución de Afiliados por Rama de Actividad

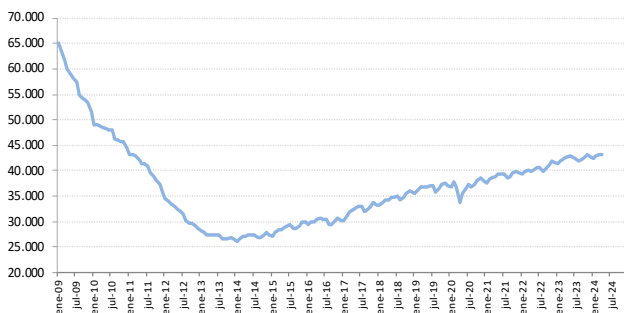
Agricultura, Ganadería y Pesca - REGIÓN DE MURCIA



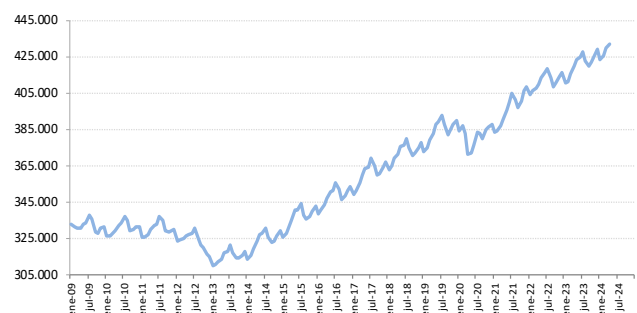
Industria - REGIÓN DE MURCIA



Construcción - REGIÓN DE MURCIA



Servicios - REGIÓN DE MURCIA



NAVARRA

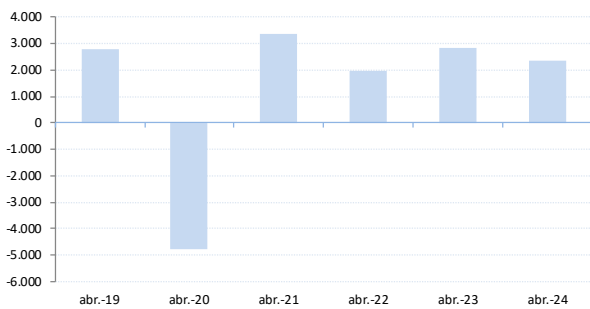
Afiliados medios por provincias

Provincia	Régimen General *	RETA	TOTAL SISTEMA	Trab. Cta. Ajena (Asalariados)	Trab. Cta. Propia (No Asalariados)
NAVARRA	249.234,05	46.614,00	308.174,41	261.560,41	46.614,00

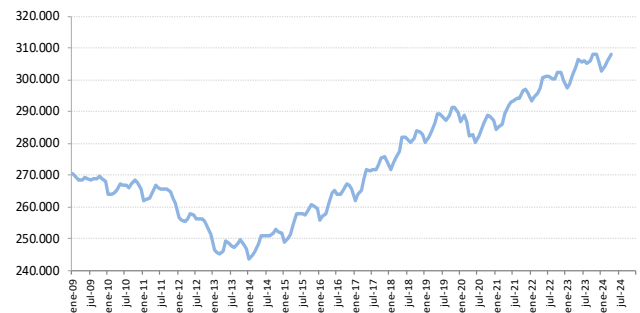
(*) No se incluye el Sistema Especial Agrario ni el Sistema Especial de Empleados de Hogar

Evolución de Afiliados en el Régimen General, RETA y Total Sistema

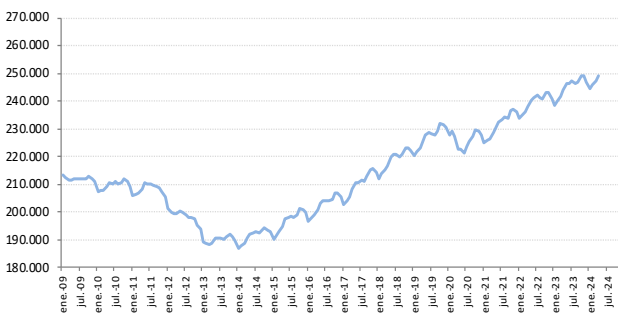
Diferencias mensuales, mismo mes años anteriores



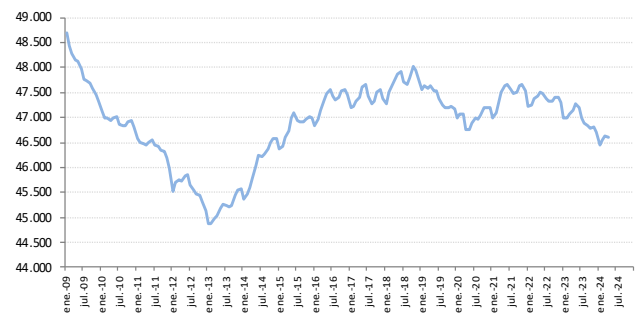
Total Sistema - NAVARRA



Régimen General - NAVARRA



RETA - NAVARRA



Las actividades económicas que más afiliados ganan respecto al mes anterior son:

Régimen General

CNAE-09	Descripción CNAE	Afiliados Medios	Diferencia	Tasa
10	Industria de la alimentación	16.282,45	757,34	4,88%
56	Servicios de comidas y bebidas	12.352,95	281,42	2,33%
84	Administración Pública y defensa; Seguridad Social obligatoria	13.632,05	251,68	1,88%

RETA

CNAE-09	Descripción CNAE	Afiliados Medios	Diferencia	Tasa
43	Actividades de construcción especializada	5.781,45	30,92	0,54%
01	Agricultura, ganadería, caza y servicios relacionados con las mismas	4.737,40	9,40	0,20%
56	Servicios de comidas y bebidas	3.770,85	8,43	0,22%

En sentido contrario, las actividades que más afiliados pierden son:

Régimen General

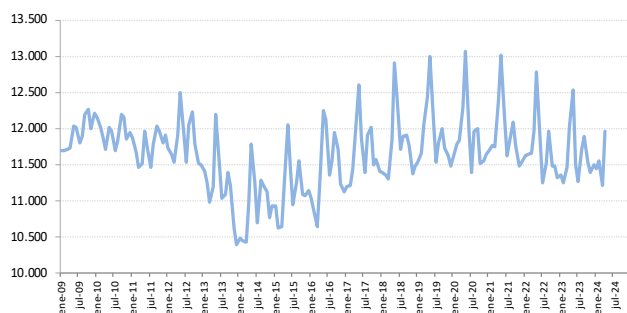
CNAE-09	Descripción CNAE	Afiliados Medios	Diferencia	Tasa
78	Actividades relacionadas con el empleo	4.490,30	-148,81	-3,21%
29	Fabricación de vehículos de motor, remolques y semirremolques	12.065,95	-65,26	-0,54%
85	Educación	22.556,95	-38,68	-0,17%

RETA

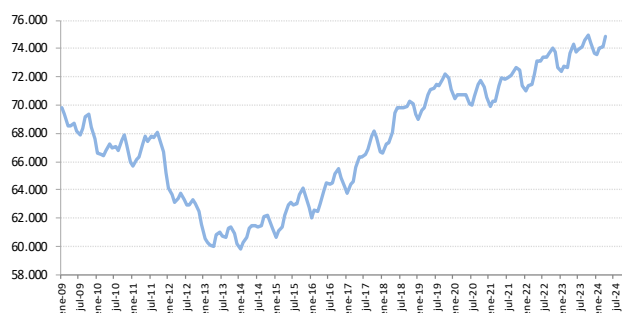
CNAE-09	Descripción CNAE	Afiliados Medios	Diferencia	Tasa
26	Fabricación de productos informáticos, electrónicos y ópticos	39,40	-13,49	-25,51%
47	Comercio al por menor, excepto de vehículos de motor y motocicletas	6.345,75	-12,04	-0,19%
96	Otros servicios personales	2.260,60	-11,77	-0,52%

Evolución de Afiliados por Rama de Actividad

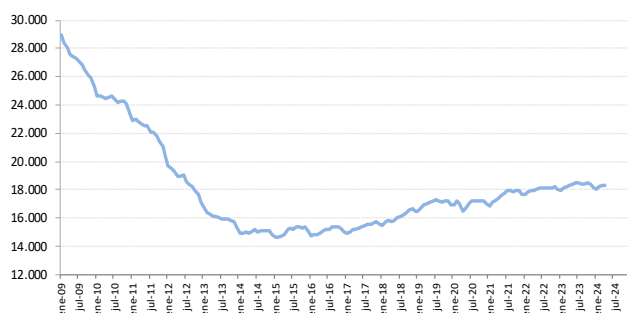
Agricultura, Ganadería y Pesca - NAVARRA



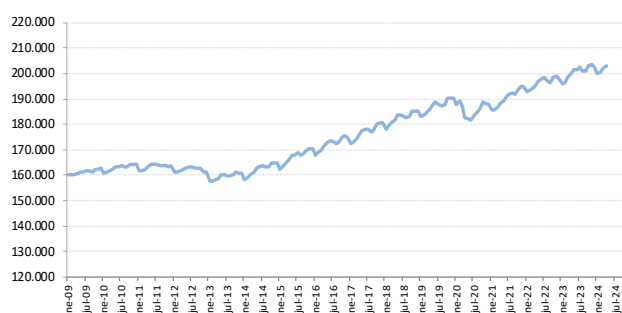
Industria - NAVARRA



Construcción - NAVARRA



Servicios - NAVARRA



PAIS VASCO

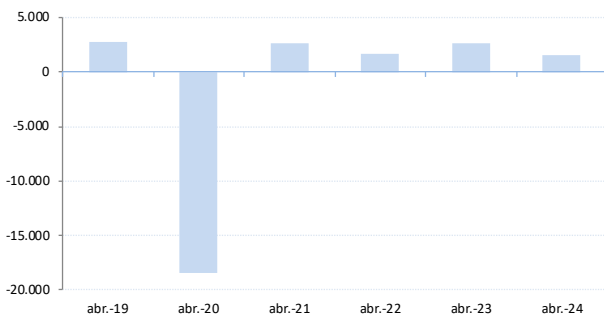
Afiliados medios por provincias

Provincia	Régimen General *	RETA	TOTAL SISTEMA	Trab. Cta. Ajena (Asalariados)	Trab. Cta. Propia (No Asalariados)
ARABA/ALAVA	143.534,32	19.948,95	166.904,00	146.955,05	19.948,95
BIZKAIA	407.766,05	81.542,00	508.692,73	427.046,41	81.646,32
GIPUZKOA	261.522,18	65.467,68	338.119,23	272.496,09	65.623,14

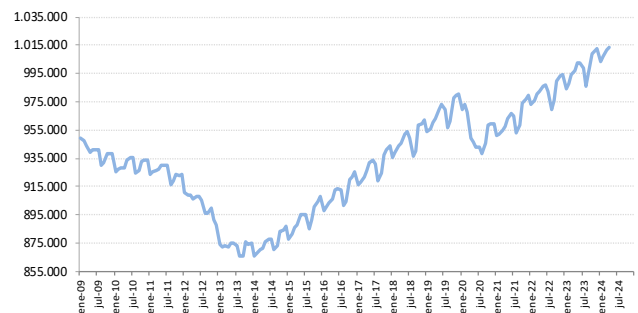
(*) No se incluye el Sistema Especial Agrario ni el Sistema Especial de Empleados de Hogar

Evolución de Afiliados en el Régimen General, RETA y Total Sistema

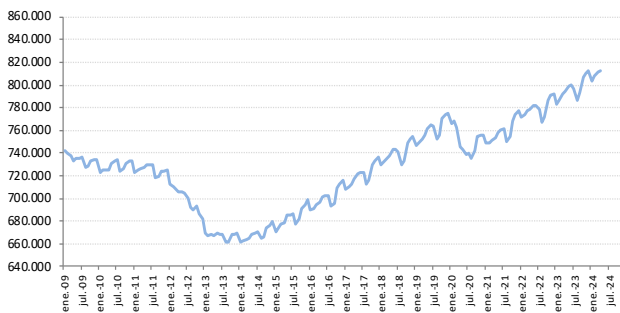
Diferencias mensuales, mismo mes años anteriores



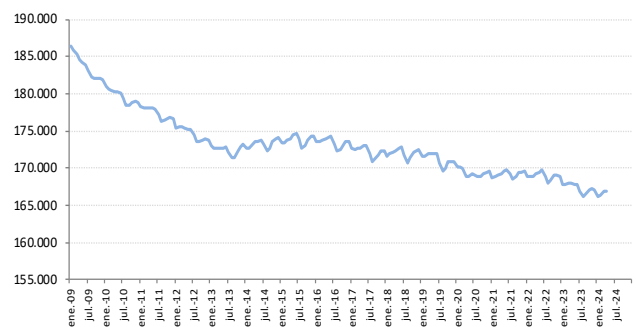
Total Sistema - PAIS VASCO



Régimen General - PAIS VASCO



RETA - PAIS VASCO



Las actividades económicas que más afiliados ganan respecto al mes anterior son:

Régimen General

CNAE-09	Descripción CNAE	Afiliados Medios	Diferencia	Tasa
56	Servicios de comidas y bebidas	50.358,75	573,70	1,15%
55	Servicios de alojamiento	6.715,50	303,45	4,73%
87	Asistencia en establecimientos residenciales	19.111,90	225,74	1,20%

RETA

CNAE-09	Descripción CNAE	Afiliados Medios	Diferencia	Tasa
29	Fabricación de vehículos de motor, remolques y semirremolques	2.094,25	27,88	1,35%
41	Construcción de edificios	3.866,80	27,69	0,72%
86	Actividades sanitarias	6.499,65	23,60	0,36%

En sentido contrario, las actividades que más afiliados pierden son:

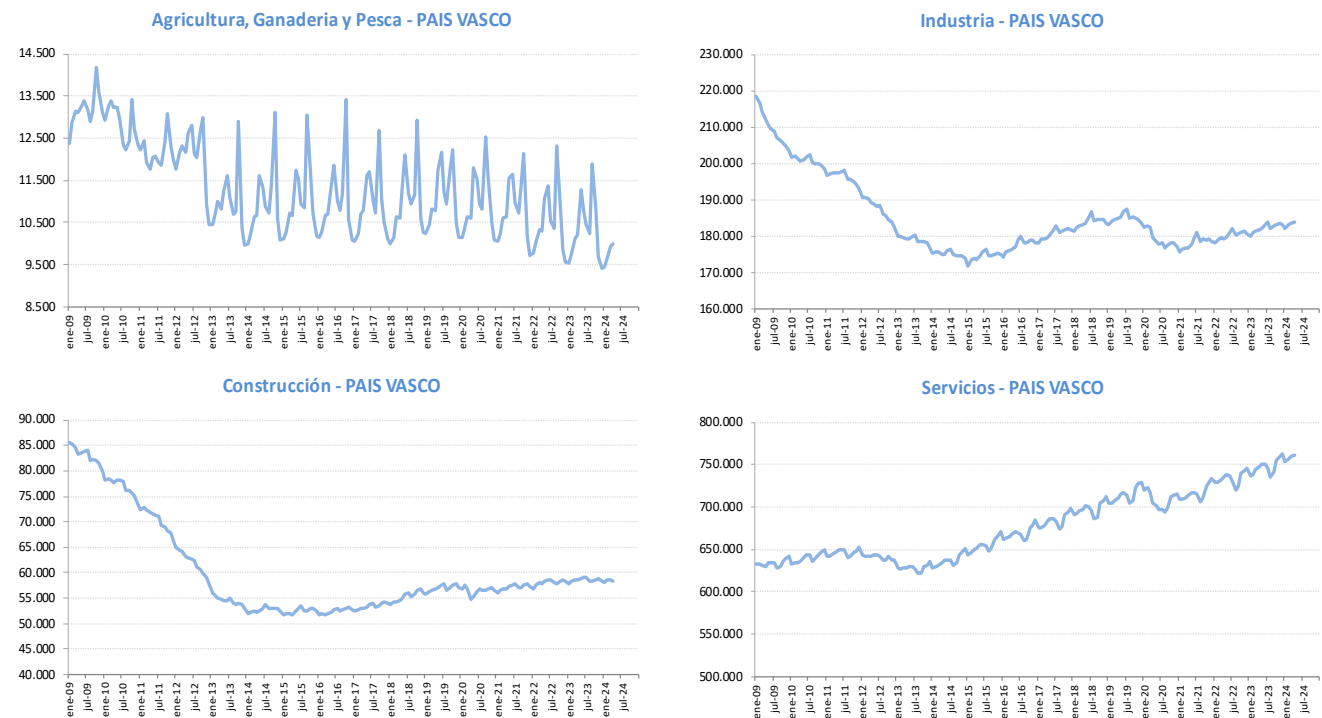
Régimen General

CNAE-09	Descripción CNAE	Afiliados Medios	Diferencia	Tasa
85	Educación	79.145,80	-470,83	-0,59%
78	Actividades relacionadas con el empleo	7.895,35	-198,18	-2,45%
59	Actividades cinematográficas, de vídeo y de programas de televisión, grabación de sonido y edición musical	2.846,40	-161,44	-5,37%

RETA

CNAE-09	Descripción CNAE	Afiliados Medios	Diferencia	Tasa
43	Actividades de construcción especializada	16.918,90	-24,63	-0,15%
45	Venta y reparación de vehículos de motor y motocicletas	2.859,85	-10,10	-0,35%
90	Actividades de creación, artísticas y espectáculos	1.474,30	-8,96	-0,60%

Evolución de Afiliados por Rama de Actividad



LA RIOJA

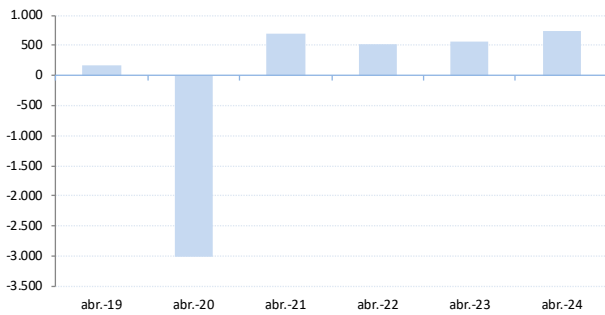
Afiliados medios por provincias

Provincia	Régimen General *	RETA	TOTAL SISTEMA	Trab. Cta. Ajena (Asalariados)	Trab. Cta. Propia (No Asalariados)
LA RIOJA	107.026,77	24.501,14	137.343,68	112.842,55	24.501,14

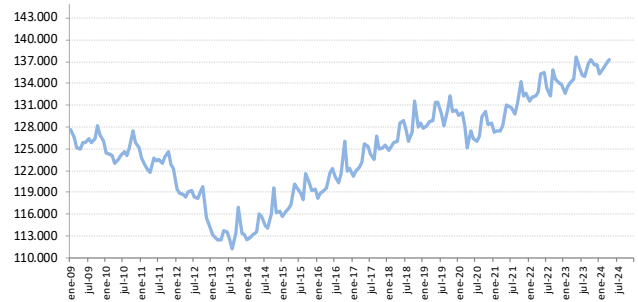
(*) No se incluye el Sistema Especial Agrario ni el Sistema Especial de Empleados de Hogar

Evolución de Afiliados en el Régimen General, RETA y Total Sistema

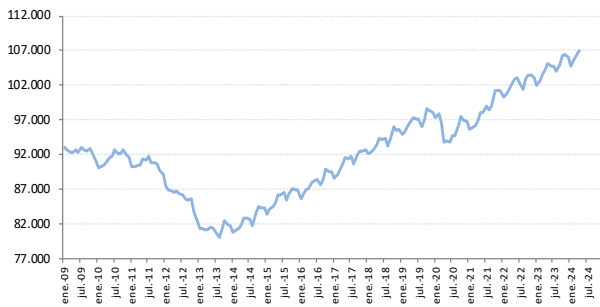
Diferencias mensuales, mismo mes años anteriores



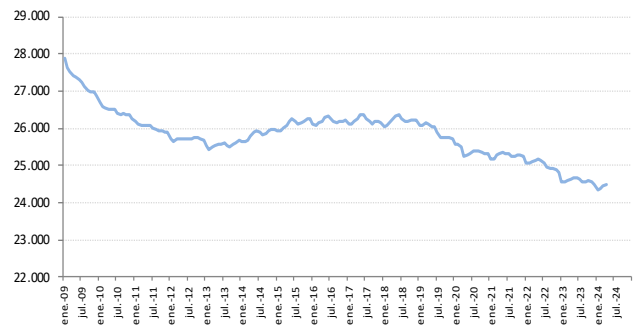
Total Sistema - LA RIOJA



Régimen General - LA RIOJA



RETA - LA RIOJA



Las actividades económicas que más afiliados ganan respecto al mes anterior son:

Régimen General

CNAE-09	Descripción CNAE	Afiliados Medios	Diferencia	Tasa
56	Servicios de comidas y bebidas	6.887,70	159,75	2,37%
55	Servicios de alojamiento	1.187,35	78,77	7,11%
01	Agricultura, ganadería, caza y servicios relacionados con las mismas	676,05	72,00	11,92%

RETA

CNAE-09	Descripción CNAE	Afiliados Medios	Diferencia	Tasa
56	Servicios de comidas y bebidas	2.262,85	19,06	0,85%
96	Otros servicios personales	1.112,45	9,13	0,83%
71	Servicios técnicos de arquitectura e ingeniería; ensayos y análisis técnicos	452,95	5,32	1,19%

En sentido contrario, las actividades que más afiliados pierden son:

Régimen General

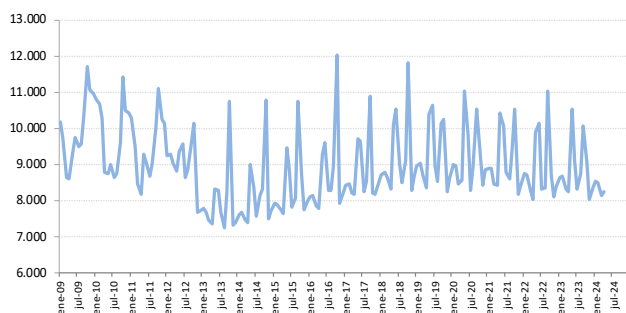
CNAE-09	Descripción CNAE	Afiliados Medios	Diferencia	Tasa
93	Actividades deportivas, recreativas y de entretenimiento	1.552,30	-63,75	-3,94%
15	Industria del cuero y del calzado	2.745,55	-54,87	-1,96%
94	Actividades asociativas	822,20	-10,85	-1,30%

RETA

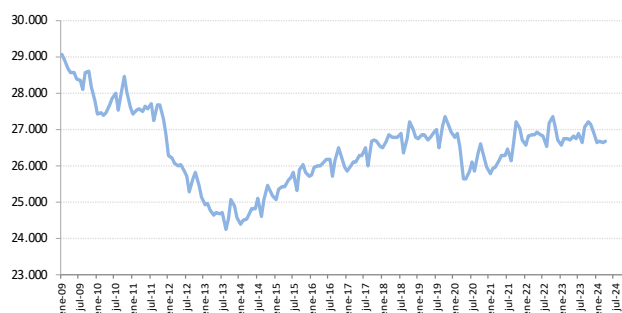
CNAE-09	Descripción CNAE	Afiliados Medios	Diferencia	Tasa
47	Comercio al por menor, excepto de vehículos de motor y motocicletas	3.310,10	-6,74	-0,20%
49	Transporte terrestre y por tubería	923,00	-5,42	-0,58%
25	Fabricación de productos metálicos, excepto maquinaria y equipo	303,10	-3,27	-1,07%

Evolución de Afiliados por Rama de Actividad

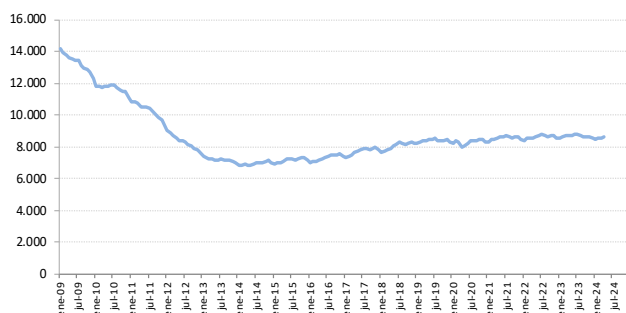
Agricultura, Ganadería y Pesca - LA RIOJA



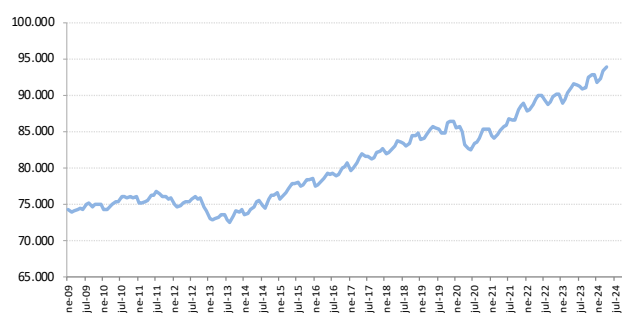
Industria - LA RIOJA



Construcción - LA RIOJA



Servicios - LA RIOJA



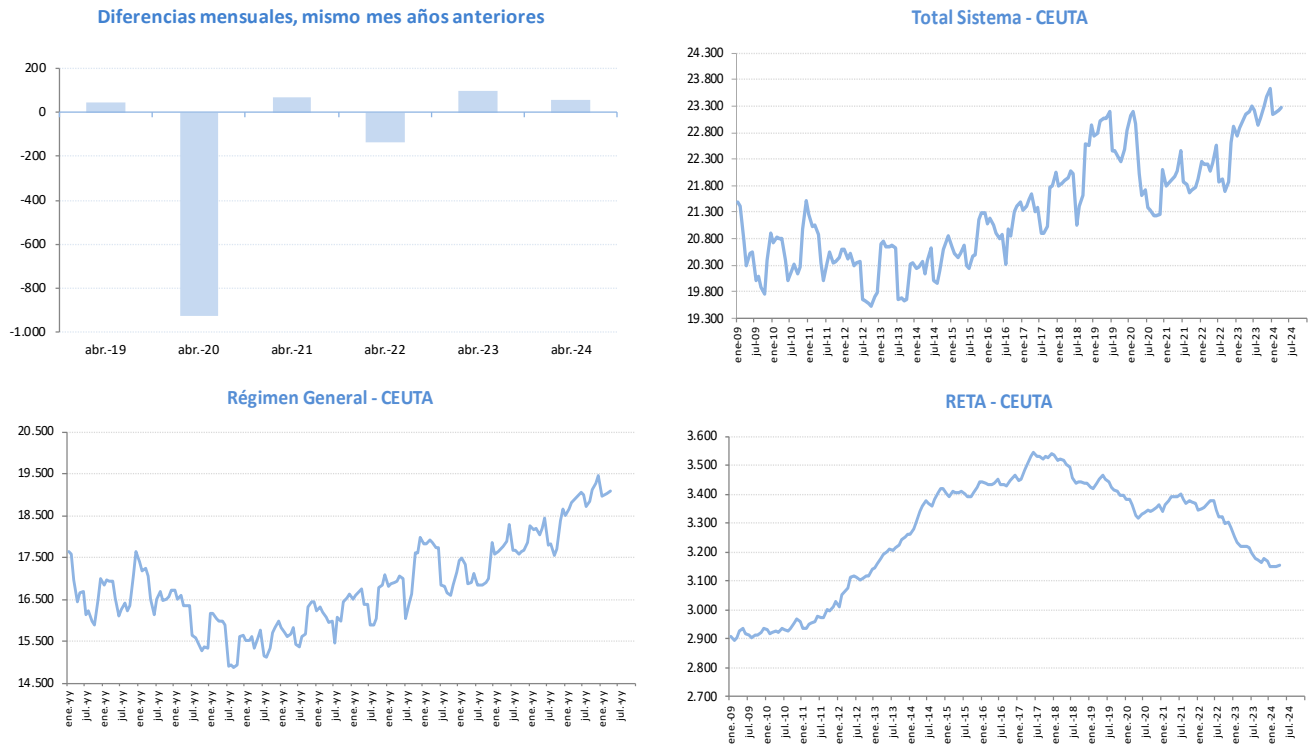
CEUTA

Afiliados medios por provincias

Provincia	Régimen General *	RETA	TOTAL SISTEMA	Trab. Cta. Ajena (Asalariados)	Trab. Cta. Propia (No Asalariados)
CEUTA	19.081,18	3.155,45	23.269,50	20.111,05	3.158,45

(*) No se incluye el Sistema Especial Agrario ni el Sistema Especial de Empleados de Hogar

Evolución de Afiliados en el Régimen General, RETA y Total Sistema



Las actividades económicas que más afiliados ganan respecto al mes anterior son:

Régimen General

CNAE-09	Descripción CNAE	Afiliados Medios	Diferencia	Tasa
56	Servicios de comidas y bebidas	1.298,15	37,94	3,01%
84	Administración Pública y defensa; Seguridad Social obligatoria	4.059,00	20,42	0,51%
88	Actividades de servicios sociales sin alojamiento	660,25	16,41	2,55%

RETA

CNAE-09	Descripción CNAE	Afiliados Medios	Diferencia	Tasa
43	Actividades de construcción especializada	222,70	4,33	1,98%
56	Servicios de comidas y bebidas	304,35	3,61	1,20%
53	Actividades postales y de correos	8,80	3,22	57,74%

En sentido contrario, las actividades que más afiliados pierden son:

Régimen General

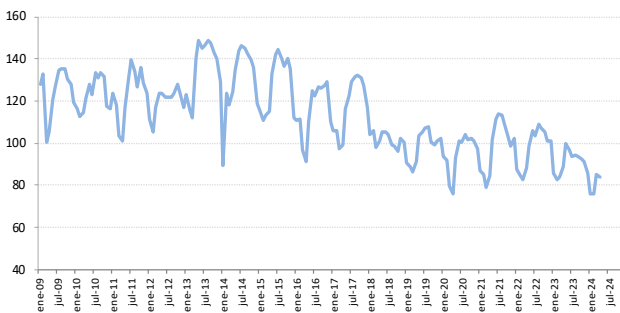
CNAE-09	Descripción CNAE	Afiliados Medios	Diferencia	Tasa
47	Comercio al por menor, excepto de vehículos de motor y motocicletas	1.831,10	-25,11	-1,35%
86	Actividades sanitarias	1.585,45	-19,34	-1,21%
10	Industria de la alimentación	99,00	-14,89	-13,08%

RETA

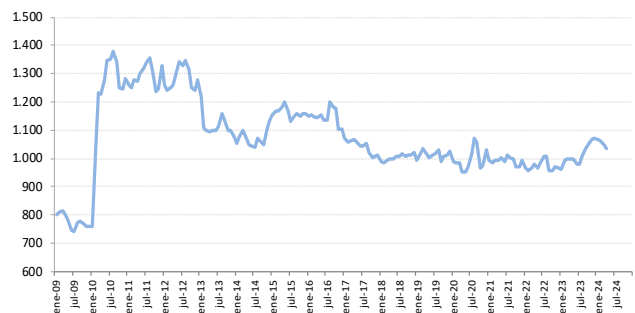
CNAE-09	Descripción CNAE	Afiliados Medios	Diferencia	Tasa
47	Comercio al por menor, excepto de vehículos de motor y motocicletas	948,10	-7,64	-0,80%
86	Actividades sanitarias	122,30	-5,07	-3,98%
46	Comercio al por mayor e intermediarios del comercio, excepto de vehículos de motor y motocicletas	216,10	-2,27	-1,04%

Evolución de Afiliados por Rama de Actividad

Agricultura, Ganadería y Pesca - CEUTA



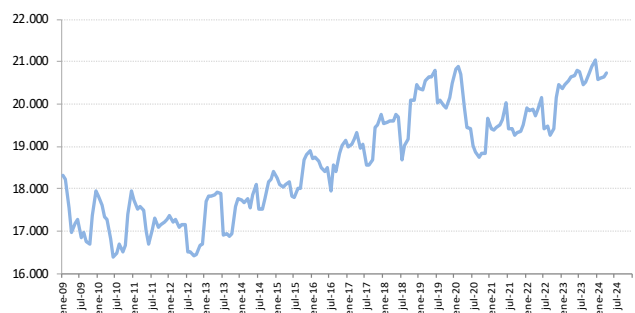
Industria - CEUTA



Construcción - CEUTA



Servicios - CEUTA



MELILLA

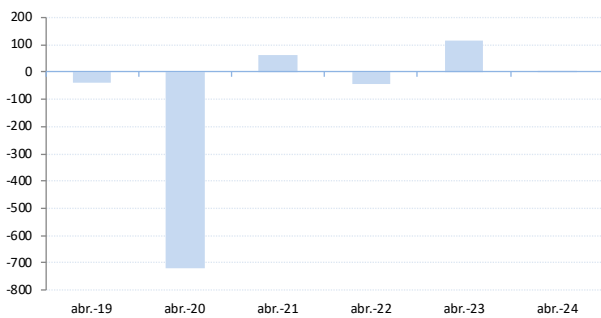
Afiliados medios por provincias

Provincia	Régimen General *	RETA	TOTAL SISTEMA	Trab. Cta. Ajena (Asalariados)	Trab. Cta. Propia (No Asalariados)
MELILLA	19.177,50	4.303,18	24.550,09	20.240,77	4.309,32

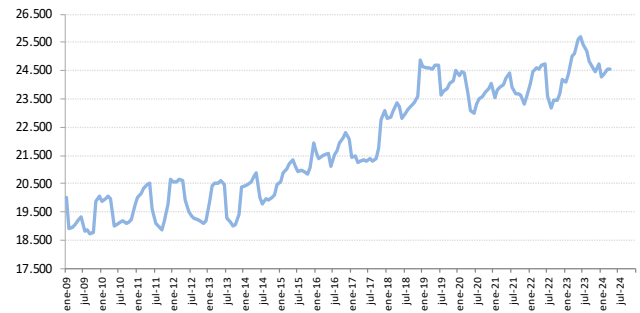
(*) No se incluye el Sistema Especial Agrario ni el Sistema Especial de Empleados de Hogar

Evolución de Afiliados en el Régimen General, RETA y Total Sistema

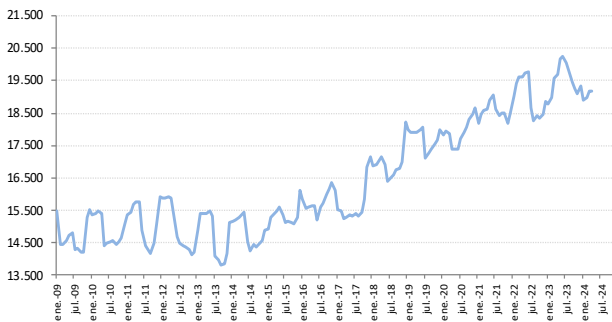
Diferencias mensuales, mismo mes años anteriores



Total Sistema - MELILLA



Régimen General - MELILLA



Las actividades económicas que más afiliados ganan respecto al mes anterior son:

Régimen General

CNAE-09	Descripción CNAE	Afiliados Medios	Diferencia	Tasa
38	Recogida, tratamiento y eliminación de residuos; valorización	433,30	19,30	4,66%
88	Actividades de servicios sociales sin alojamiento	796,10	18,05	2,32%
84	Administración Pública y defensa; Seguridad Social obligatoria	3.593,60	17,02	0,48%

RETA

CNAE-09	Descripción CNAE	Afiliados Medios	Diferencia	Tasa
47	Comercio al por menor, excepto de vehículos de motor y motocicletas	1.448,85	2,74	0,19%
69	Actividades jurídicas y de contabilidad	134,60	2,71	2,05%
46	Comercio al por mayor e intermediarios del comercio, excepto de vehículos de motor y motocicletas	304,75	2,49	0,82%

En sentido contrario, las actividades que más afiliados pierden son:

Régimen General

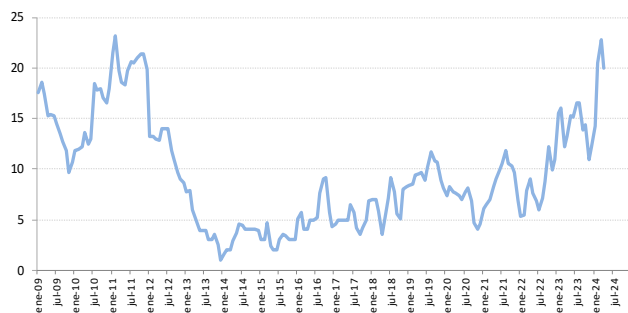
CNAE-09	Descripción CNAE	Afiliados Medios	Diferencia	Tasa
43	Actividades de construcción especializada	1.028,25	-29,49	-2,79%
82	Actividades administrativas de oficina y otras actividades auxiliares a las empresas	345,40	-27,97	-7,49%
93	Actividades deportivas, recreativas y de entretenimiento	601,50	-16,61	-2,69%

RETA

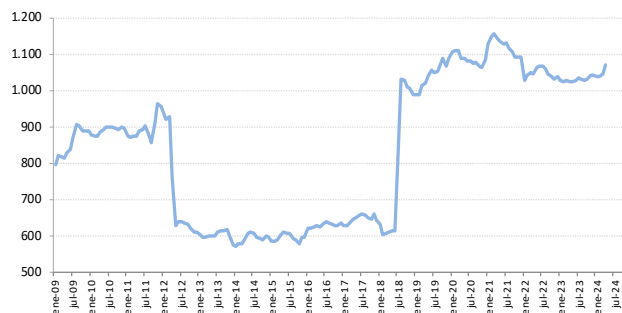
CNAE-09	Descripción CNAE	Afiliados Medios	Diferencia	Tasa
82	Actividades administrativas de oficina y otras actividades auxiliares a las empresas	59,15	-2,06	-3,37%
10	Industria de la alimentación	26,00	-1,84	-6,62%
96	Otros servicios personales	222,20	-1,48	-0,66%

Evolución de Afiliados por Rama de Actividad

Agricultura, Ganadería y Pesca - MELILLA



Industria - MELILLA



Construcción - MELILLA



Servicios - MELILLA

