



Afiliados medios por Comunidades Autónomas Actividad Económica y Regímenes

Marzo 2024

01 de abril de 2024

ÍNDICE

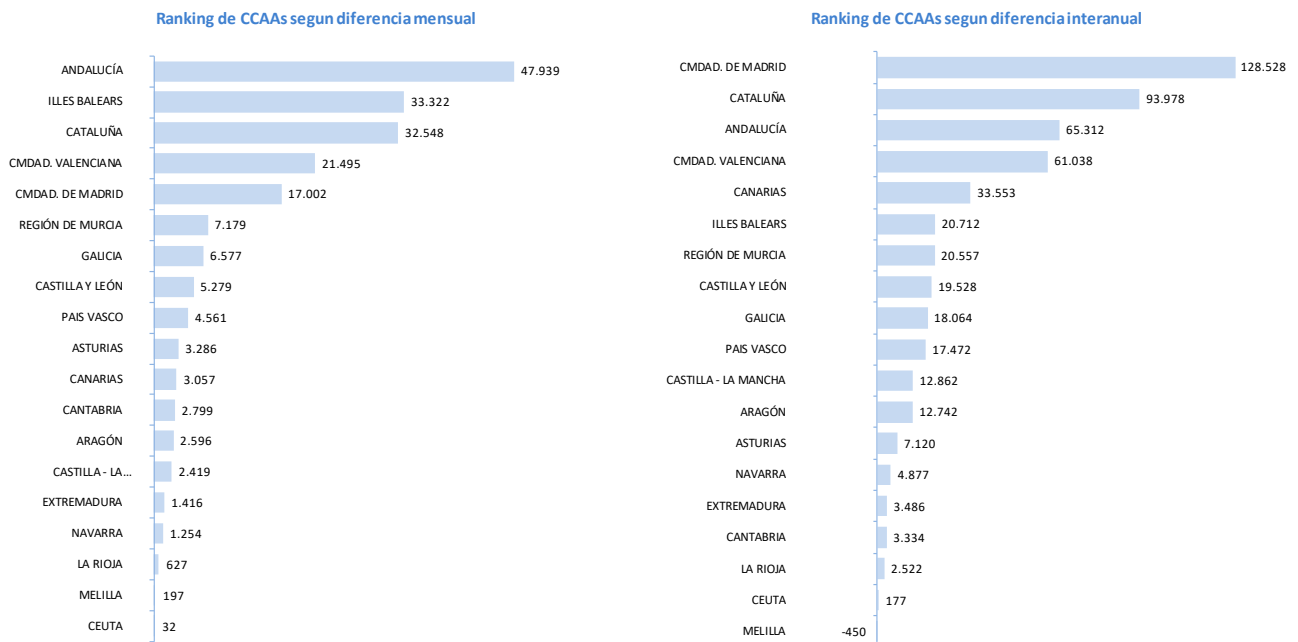
<u>AFILIADOS MEDIOS MENSUALES</u>	3
<u>AFILIADOS MEDIOS POR COMUNIDADES AUTONOMAS</u>	4
<u>TOTAL SISTEMA</u>	4
<u>ALTAS Y BAJAS</u>	5
<u>TIPO DE CONTRATO (R. GENERAL)</u>	6
<u>CONTRATOS FIJOS</u>	6
<u>CONTRATOS TEMPORALES Y OTROS</u>	6
<u>AFILIADOS MEDIOS POR CCAA Y RAMAS DE ACTIVIDAD</u>	9
<u>AGRICULTURA</u>	9
<u>INDUSTRIA</u>	9
<u>CONSTRUCCIÓN</u>	10
<u>SERVICIOS</u>	10
<u>AFILIADOS MEDIOS POR CCAA Y RÉGIMENES</u>	11
<u>RÉGIMEN GENERAL</u>	12
<u>Altas y Bajas del R. General</u>	12
<u>RÉGIMEN ESPECIAL DE TRABAJADORES AUTÓNOMOS</u>	14
<u>Altas y Bajas del RETA</u>	14
<u>COMUNIDADES AUTÓNOMAS</u>	18
<u>ANDALUCÍA</u>	18
<u>ARAGÓN</u>	20
<u>ASTURIAS</u>	22
<u>ILLES BALEARS</u>	24
<u>CANARIAS</u>	26
<u>CANTABRIA</u>	28
<u>CASTILLA Y LEÓN</u>	30
<u>CASTILLA LA MANCHA</u>	32
<u>CATALUÑA</u>	34
<u>CMIDAD. VALENCIANA</u>	36
<u>EXTREMADURA</u>	38
<u>GALICIA</u>	40
<u>CMIDAD. DE MADRID</u>	42
<u>REGIÓN DE MURCIA</u>	44
<u>NAVARRA</u>	46
<u>PAIS VASCO</u>	48
<u>LA RIOJA</u>	50
<u>CEUTA</u>	52
<u>MELILLA</u>	54

AFILIADOS MEDIOS MENSUALES

El número de afiliados medios al Sistema de la Seguridad Social en el mes de marzo es de **20.901.967**. En el Régimen General el número de afiliados en el mes ha sido de **16.436.722** sin incluir a los Sistemas Especiales de Hogar y Agrario, integrados en el Régimen General desde enero de 2012. En el Régimen Especial de Trabajadores Autónomos es de **3.352.950**.

La tasa de variación mensual ha sido de **0,93%** para el Total Sistema, de **1,03%** para el Régimen General y de un **0,46%** en el RETA.

La Comunidad Autónoma que obtiene un mejor resultado, según su variación absoluta, es **ANDALUCÍA** con una tasa intermensual del **1,43%**, en sentido contrario **CEUTA** es la que obtiene un peor resultado con un **0,14%**.



En términos interanuales la tasa de variación ha sido de **2,58%** para el Total Sistema, de **3,24%** para el Régimen General y de un **0,92%** en el RETA.

La Comunidad Autónoma que obtiene un mejor resultado, según su variación absoluta, es **CMDAD. DE MADRID** con una tasa interanual del **3,64%**, en sentido contrario **MELILLA** es la que obtiene un peor resultado con un **-1,80%**,

AFILIADOS MEDIOS POR COMUNIDADES AUTONOMAS

Total Sistema

CCAA	Afiliados medios mes					Afiliados medios mes año anterior				
	marzo 2024	Diferencia mensual		Diferencia interanual		marzo 2023	Diferencia mensual		Diferencia interanual	
		Absoluta	Relativa %	Absoluta	Relativa %		Absoluta	Relativa %	Absoluta	Relativa %
ANDALUCÍA	3.399.316,79	47.938,98	1,43%	65.312,22	1,96%	3.334.004,57	44.657,42	1,36%	87.563,00	2,70%
ARAGÓN	607.659,53	2.596,10	0,43%	12.741,53	2,14%	594.918,00	4.304,60	0,73%	9.756,13	1,67%
ASTURIAS	379.685,05	3.285,77	0,87%	7.120,36	1,91%	372.564,70	3.900,35	1,06%	3.784,70	1,03%
ILLES BALEARS	514.170,74	33.322,45	6,93%	20.711,74	4,20%	493.459,00	29.852,60	6,44%	26.138,52	5,59%
CANARIAS	906.253,53	3.057,43	0,34%	33.552,79	3,84%	872.700,74	4.997,39	0,58%	38.877,61	4,66%
CANTABRIA	227.307,47	2.798,81	1,25%	3.334,43	1,49%	223.973,04	2.693,74	1,22%	3.116,70	1,41%
CASTILLA Y LEÓN	959.589,05	5.278,53	0,55%	19.527,88	2,08%	940.061,17	7.006,77	0,75%	13.865,83	1,50%
CASTILLA - LA MANCHA	763.644,79	2.418,60	0,32%	12.862,22	1,71%	750.782,57	5.687,92	0,76%	9.385,48	1,27%
CATALUÑA	3.731.081,11	32.547,96	0,88%	93.977,58	2,58%	3.637.103,52	33.358,22	0,93%	107.420,96	3,04%
CMDAD. VALENCIANA	2.129.576,68	21.495,45	1,02%	61.038,34	2,95%	2.068.538,35	19.223,55	0,94%	56.065,96	2,79%
EXTREMADURA	406.035,42	1.416,18	0,35%	3.486,16	0,87%	402.549,26	2.985,51	0,75%	4.249,48	1,07%
GALICIA	1.061.594,84	6.576,75	0,62%	18.064,49	1,73%	1.043.530,35	7.706,60	0,74%	15.073,17	1,47%
CMDAD. DE MADRID	3.660.919,63	17.001,96	0,47%	128.528,41	3,64%	3.532.391,22	23.659,72	0,67%	135.793,13	4,00%
REGIÓN DE MURCIA	652.824,00	7.179,33	1,11%	20.556,96	3,25%	632.267,04	6.254,69	1,00%	8.826,57	1,42%
NAVARRA	305.814,37	1.254,27	0,41%	4.876,89	1,62%	300.937,48	2.229,18	0,75%	5.310,04	1,80%
PAIS VASCO	1.012.127,58	4.560,86	0,45%	17.472,19	1,76%	994.655,39	6.506,24	0,66%	13.847,26	1,41%
LA RIOJA	136.605,53	626,53	0,46%	2.522,40	1,88%	134.083,13	613,68	0,46%	1.761,57	1,33%
CEUTA	23.210,58	32,06	0,14%	177,45	0,77%	23.033,13	140,43	0,61%	832,65	3,75%
MELILLA	24.549,84	196,94	0,81%	-449,81	-1,80%	24.999,65	631,45	2,59%	379,87	1,54%
TOTAL	20.901.966,53	193.584,95	0,93%	525.414,22	2,58%	20.376.552,30	206.410,05	1,02%	542.048,61	2,73%

Diferencias interanuales de afiliados medios en el mes de marzo con respecto a las variaciones entre enero 2002 y febrero 2024



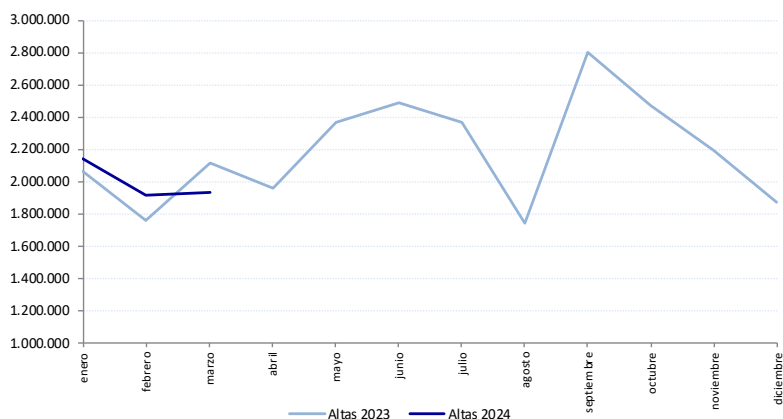
*Representa la variabilidad entre los percentiles 10 y 90 de las variaciones mensuales (el 80% de las variaciones)

ALTAS Y BAJAS

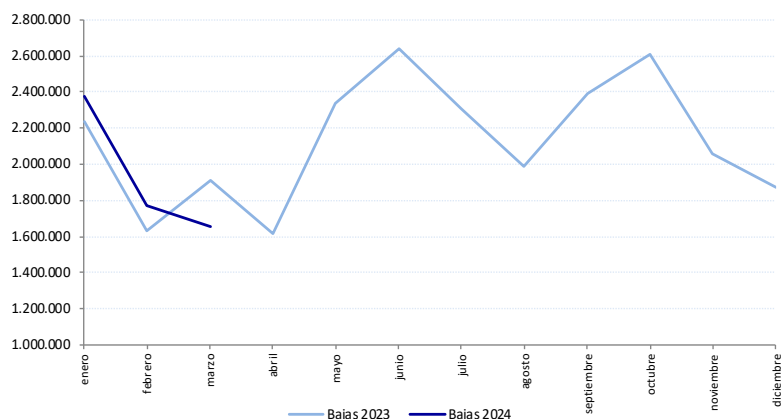
CCAA	marzo-2024		Diferencias mensuales Altas		Diferencias interanuales Altas		Diferencias mensuales Bajas		Diferencias interanuales Bajas	
	Altas	Bajas	Absoluta	Relativa %	Absoluta	Relativa %	Absoluta	Relativa %	Absoluta	Relativa %
ANDALUCÍA	371.424	312.118	-5.408	-1,44%	-38.350	-9,36%	-34.029	-9,83%	-53.826	-14,71%
ARAGÓN	48.849	45.252	-4.479	-8,40%	-4.674	-8,73%	-5.729	-11,24%	-6.006	-11,72%
ASTURIAS	30.863	25.210	-257	-0,83%	-881	-2,78%	-3.980	-13,63%	-2.947	-10,47%
ILLES BALEARS	82.125	32.549	28.565	53,33%	33	0,04%	-1.192	-3,53%	-7.229	-18,17%
CANARIAS	88.805	80.824	-6.369	-6,69%	-5.645	-5,98%	-11.533	-12,49%	-9.216	-10,24%
CANTABRIA	23.073	18.497	3.846	20,00%	-1.774	-7,14%	477	2,65%	-2.538	-12,07%
CASTILLA Y LEÓN	76.915	67.316	302	0,39%	-5.429	-6,59%	-5.372	-7,39%	-7.962	-10,58%
CASTILLA - LA MANCHA	64.842	57.937	748	1,17%	-7.679	-10,59%	-6.882	-10,62%	-9.121	-13,60%
CATALUÑA	328.335	274.575	5.869	1,82%	-29.047	-8,13%	-20.515	-6,95%	-55.385	-16,79%
CMDAD. VALENCIANA	185.577	155.885	8.720	4,93%	-14.716	-7,35%	-4.801	-2,99%	-29.822	-16,06%
EXTREMADURA	35.195	33.367	-48	-0,14%	-7.726	-18,00%	560	1,71%	-6.295	-15,87%
GALICIA	104.971	94.490	3.149	3,09%	-6.982	-6,24%	-3.245	-3,32%	-10.529	-10,03%
CMDAD. DE MADRID	287.892	266.706	-18.482	-6,03%	-34.990	-10,84%	-21.668	-7,51%	-37.777	-12,41%
REGIÓN DE MURCIA	70.934	57.470	5.579	8,54%	-7.322	-9,36%	402	0,70%	-8.572	-12,98%
NAVARRA	28.679	26.756	-1.450	-4,81%	-4.406	-13,32%	-1.873	-6,54%	-2.964	-9,97%
PAIS VASCO	93.410	89.977	-3.009	-3,12%	-5.053	-5,13%	-778	-0,86%	-4.294	-4,55%
LA RIOJA	10.785	9.739	-7	-0,06%	-519	-4,59%	-962	-8,99%	-1.226	-11,18%
CEUTA	1.258	1.271	-24	-1,87%	-496	-28,28%	116	10,04%	-515	-28,84%
MELILLA	1.694	1.487	-430	-20,24%	-772	-31,31%	-253	-14,54%	-571	-27,75%
TOTAL	1.935.626	1.651.426	16.815	0,88%	-176.428	-8,35%	-121.257	-6,84%	-256.795	-13,46%

NOTA: La diferencia de altas y bajas no coincide con la variación en el saldo. Las altas y las bajas se calculan a partir de relaciones laborales y no como persona física, que es la forma en que se computa el saldo en el S. E. Agrario y S. E. E. de Hogar

Evolución de las Altas - Años 2023/2024



Evolución de las Bajas - Años 2023/2024



TIPO DE CONTRATO (R. General)

Contratos Fijos

CCAA	marzo-2024			Diferencia Interanual			Tasa interanual		
	Indefinido Tiempo Completo	Indefinido Tiempo Parcial	Fijo Discontinuo	Indefinido Tiempo Completo	Indefinido Tiempo Parcial	Fijo Discontinuo	Indefinido Tiempo Completo	Indefinido Tiempo Parcial	Fijo Discontinuo
ANDALUCÍA	1.208.919,89	418.338,26	188.904,42	70.585,50	18.678,92	1.855,73	6,20%	4,67%	0,99%
ARAGÓN	284.286,16	66.142,74	24.812,00	11.472,85	1.792,13	-508,30	4,21%	2,78%	-2,01%
ASTURIAS	168.261,89	42.363,74	12.518,26	6.828,68	1.345,69	115,13	4,23%	3,28%	0,93%
ILLES BALEARS	217.528,53	46.575,26	67.663,79	12.761,44	2.022,52	5.998,66	6,23%	4,54%	9,73%
CANARIAS	425.190,89	114.828,05	33.059,74	24.104,20	5.059,57	-363,44	6,01%	4,61%	-1,09%
CANTABRIA	100.284,89	25.790,58	7.754,16	3.496,37	526,36	-45,84	3,61%	2,08%	-0,59%
CASTILLA Y LEÓN	417.281,00	117.417,11	29.066,26	17.300,17	3.800,80	1.184,57	4,33%	3,35%	4,25%
CASTILLA - LA MANCHA	326.497,89	80.645,47	25.636,84	14.726,37	3.793,60	-339,38	4,72%	4,94%	-1,31%
CATALUÑA	1.926.312,00	465.077,89	150.268,11	73.405,35	19.928,68	6.750,63	3,96%	4,48%	4,70%
CMDAD. VALENCIANA	927.877,53	264.324,58	125.490,63	40.550,70	14.832,32	-1.559,98	4,57%	5,95%	-1,23%
EXTREMADURA	132.413,00	43.962,68	11.273,47	5.381,09	1.844,34	807,91	4,24%	4,38%	7,72%
GALICIA	471.288,63	115.044,16	32.908,58	17.271,24	2.994,42	-398,59	3,80%	2,67%	-1,20%
CMDAD. DE MADRID	2.000.443,89	427.319,84	111.286,63	97.591,63	17.619,23	4.452,37	5,13%	4,30%	4,17%
REGIÓN DE MURCIA	252.517,00	70.529,63	30.652,79	10.844,87	2.241,81	-135,08	4,49%	3,28%	-0,44%
NAVARRA	140.953,58	31.337,42	10.741,32	3.995,01	1.323,51	244,49	2,92%	4,41%	2,33%
PAIS VASCO	458.960,89	105.291,89	28.759,53	17.152,07	4.430,29	692,18	3,88%	4,39%	2,47%
LA RIOJA	61.133,16	15.065,05	5.387,11	1.800,68	866,53	-384,07	3,03%	6,10%	-6,65%
CEUTA	8.738,95	3.566,26	489,37	262,16	165,83	-59,11	3,09%	4,88%	-10,78%
MELILLA	8.474,53	4.017,32	653,42	114,96	223,27	-133,71	1,38%	5,88%	-16,99%
TOTAL	9.537.364,32	2.457.637,95	897.326,42	429.645,36	103.489,82	18.174,16	4,72%	4,40%	2,07%

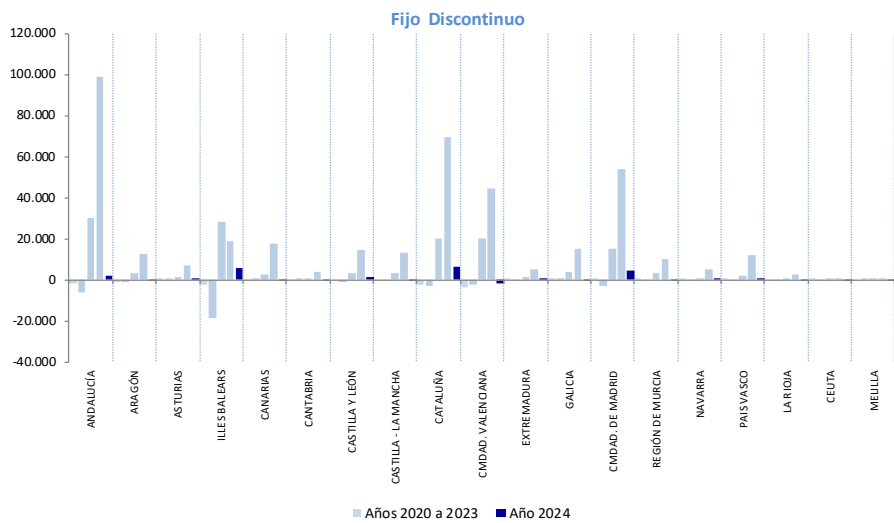
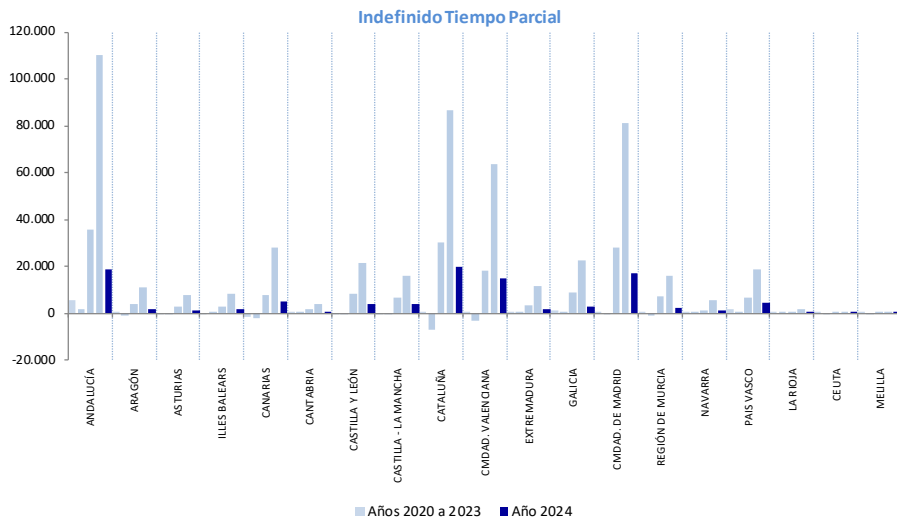
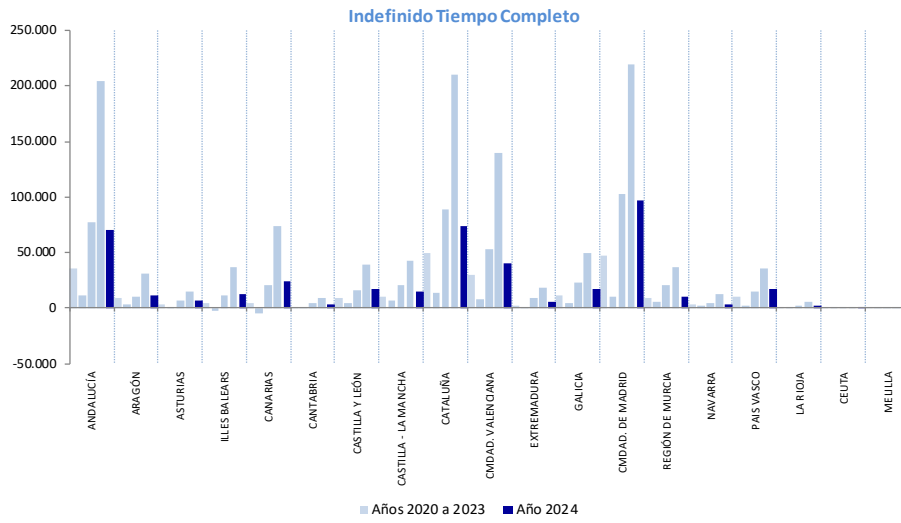
Contratos Temporales y Otros

CCAA	marzo-2024			Diferencia Interanual			Tasa interanual		
	Eventual Tiempo Completo	Eventual Tiempo Parcial	Otros (*)	Eventual Tiempo Completo	Eventual Tiempo Parcial	Otros (*)	Eventual Tiempo Completo	Eventual Tiempo Parcial	Otros (*)
ANDALUCÍA	238.047,58	102.433,26	219.118,37	-48.664,25	-4.482,95	30.867,41	-16,97%	-4,19%	16,40%
ARAGÓN	41.032,37	19.849,68	52.636,21	-3.146,41	-90,14	4.012,30	-7,12%	-0,45%	8,25%
ASTURIAS	34.367,68	11.342,47	29.492,63	-639,97	-518,92	511,07	-1,83%	-4,37%	1,76%
ILLES BALEARS	28.039,26	6.663,26	35.715,79	-3.166,26	-714,87	1.918,92	-10,15%	-9,69%	5,68%
CANARIAS	83.632,05	22.505,89	56.173,79	298,44	-820,63	3.221,62	0,36%	-3,52%	6,08%
CANTABRIA	18.711,63	6.834,42	20.502,37	-756,72	-419,62	743,85	-3,89%	-5,78%	3,76%
CASTILLA Y LEÓN	82.985,79	34.352,47	66.067,32	-3.277,17	65,60	2.950,19	-3,80%	0,19%	4,67%
CASTILLA - LA MANCHA	64.482,95	25.806,21	52.270,37	-5.801,84	-469,01	2.290,76	-8,25%	-1,78%	4,58%
CATALUÑA	243.545,11	105.581,84	196.729,21	-24.287,59	-6.363,72	20.060,17	-9,07%	-5,68%	11,35%
CMDAD. VALENCIANA	135.437,47	50.176,95	173.308,16	-6.339,53	-2.480,36	9.958,81	-4,47%	-4,71%	6,10%
EXTREMADURA	34.720,42	12.940,84	39.259,32	-2.790,27	-1.534,59	1.753,58	-7,44%	-10,60%	4,68%
GALICIA	87.207,21	27.349,21	74.984,74	-4.248,27	-289,96	5.114,87	-4,65%	-1,05%	7,32%
CMDAD. DE MADRID	212.752,05	86.638,89	286.918,16	-25.290,99	-3.940,80	30.741,29	-10,62%	-4,35%	12,00%
REGIÓN DE MURCIA	46.598,00	14.485,74	42.823,47	-241,04	33,22	3.804,69	-0,51%	0,23%	9,75%
NAVARRA	28.156,16	14.876,68	21.460,89	-2.677,67	95,38	2.602,98	-8,68%	0,65%	13,80%
PAIS VASCO	98.746,37	41.789,95	77.785,68	-4.625,46	-1.442,31	2.848,99	-4,47%	-3,34%	3,80%
LA RIOJA	10.622,53	4.685,11	9.474,32	-398,69	98,24	825,75	-3,62%	2,14%	9,55%
CEUTA	1.794,32	1.221,05	3.215,11	-144,47	-124,34	110,37	-7,45%	-9,24%	3,55%
MELILLA	2.381,95	1.021,11	2.641,05	-115,01	-519,81	26,66	-4,61%	-33,73%	1,02%
TOTAL	1.493.260,89	590.555,05	1.460.576,95	-136.313,15	-23.919,60	124.364,25	-8,36%	-3,89%	9,31%

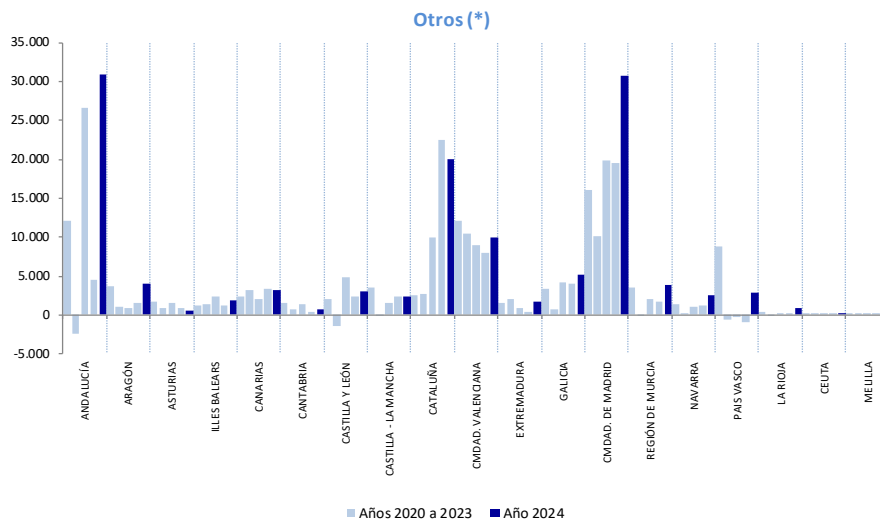
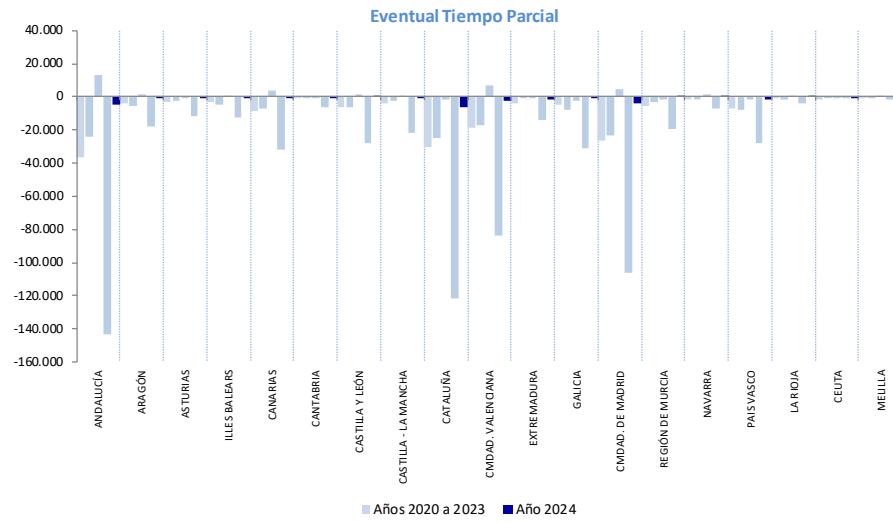
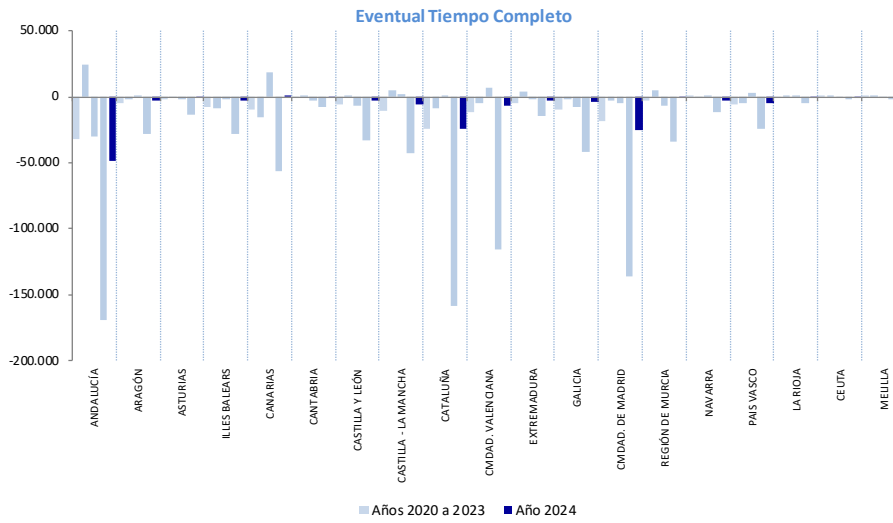
(*) NOTA: Se incluyen todos aquellos afiliados que no tienen contrato (funcionarios), los cuidadores no profesionales, programas de formación y prácticas no laborales en empresas (RR.DD. 1493/2011 y 1543/2011) y aquellos para los que por error u omisión no figura tipo de contrato en el fichero.

Diferencias interanuales de afiliados medios en el mes de **marzo** de años anteriores

Contratos fijos:



Contratos temporales y otros:



(*) NOTA: Se incluyen todos aquellos afiliados que no tienen contrato (funcionarios), los cuidadores no profesionales, programas de formación y prácticas no laborales en empresas (RR.DD. 1493/2011 y 1543/2011) y aquellos para los que por error u omisión no figura tipo de contrato en el fichero.

AFILIADOS MEDIOS POR CCAA Y RAMAS DE ACTIVIDAD

Agricultura

CCAA	marzo 2024	Afiliados medios mes				Afiliados medios mes año anterior				
		Diferencia mensual		Diferencia interanual		Diferencia mensual		Diferencia interanual		
		Absoluta	Relativa %	Absoluta	Relativa %	Absoluta	Relativa %	Absoluta	Relativa %	
ANDALUCÍA	473.726,53	10.042,19	2,17%	-11.235,39	-2,32%	484.961,91	5.259,16	1,10%	-20.495,09	-4,05%
ARAGÓN	36.128,26	-290,83	-0,80%	-53,43	-0,15%	36.181,70	154,15	0,43%	-237,04	-0,65%
ASTURIAS	10.379,95	-3,48	-0,03%	-367,92	-3,42%	10.747,87	-49,18	-0,46%	-270,09	-2,45%
ILLES BALEARS	6.710,47	159,71	2,44%	-24,96	-0,37%	6.735,43	128,63	1,95%	148,13	2,25%
CANARIAS	22.357,26	157,45	0,71%	-393,39	-1,73%	22.750,65	348,50	1,56%	-169,17	-0,74%
CANTABRIA	5.883,95	353,52	6,39%	-180,31	-2,97%	6.064,26	343,51	6,00%	-172,74	-2,77%
CASTILLA Y LEÓN	60.282,05	168,10	0,28%	17,05	0,03%	60.265,00	68,35	0,11%	-98,35	-0,16%
CASTILLA - LA MANCHA	60.983,42	-1.702,48	-2,72%	-355,41	-0,58%	61.338,83	-1.170,07	-1,87%	-805,00	-1,30%
CATALUÑA	53.618,26	150,55	0,28%	242,83	0,45%	53.375,43	28,28	0,05%	-434,43	-0,81%
CMDAD. VALENCIANA	66.692,32	-1.327,40	-1,95%	-890,08	-1,32%	67.582,39	-1.693,36	-2,44%	-2.650,91	-3,77%
EXTREMADURA	64.921,84	-599,11	-0,91%	-2.044,64	-3,05%	66.966,48	-728,57	-1,08%	-2.372,00	-3,42%
GALICIA	53.608,16	452,54	0,85%	-1.776,58	-3,21%	55.384,74	610,84	1,12%	-785,57	-1,40%
CMDAD. DE MADRID	7.386,89	31,61	0,43%	155,29	2,15%	7.231,61	6,91	0,10%	-159,26	-2,15%
REGIÓN DE MURCIA	94.807,84	2.646,79	2,87%	4.113,89	4,54%	90.693,96	1.467,06	1,64%	-2.587,83	-2,77%
NAVARRA	11.213,05	-333,99	-2,89%	-255,60	-2,23%	11.468,65	218,50	1,94%	-190,04	-1,63%
PAIS VASCO	9.934,32	322,13	3,35%	-194,64	-1,92%	10.128,96	383,31	3,93%	-213,26	-2,06%
LA RIOJA	8.123,95	-371,86	-4,38%	-185,88	-2,24%	8.309,83	-350,77	-4,05%	43,04	0,52%
CEUTA	85,05	8,86	11,63%	1,10	1,31%	83,96	1,36	1,64%	1,13	1,36%
MELILLA	22,74	2,26	11,04%	10,48	85,44%	12,26	-3,84	-23,85%	4,43	56,67%
TOTAL	1.046.866,32	9.866,55	0,95%	-13.417,60	-1,27%	1.060.283,91	5.022,76	0,48%	-31.444,04	-2,88%

Industria

CCAA	marzo 2024	Afiliados medios mes				Afiliados medios mes año anterior				
		Diferencia mensual		Diferencia interanual		Diferencia mensual		Diferencia interanual		
		Absoluta	Relativa %	Absoluta	Relativa %	Absoluta	Relativa %	Absoluta	Relativa %	
ANDALUCÍA	271.473,05	552,96	0,20%	7.223,10	2,73%	264.249,96	1.402,41	0,01	6.475,65	2,51%
ARAGÓN	107.499,00	277,71	0,26%	3.013,65	2,88%	104.485,35	93,00	0,00	1.351,30	1,31%
ASTURIAS	49.035,53	128,86	0,26%	894,22	1,86%	48.141,30	244,10	0,01	195,96	0,41%
ILLES BALEARS	30.332,16	579,11	1,95%	623,03	2,10%	29.709,13	556,03	0,02	1.027,13	3,58%
CANARIAS	40.658,79	178,50	0,44%	1.292,88	3,28%	39.365,91	171,51	0,00	467,35	1,20%
CANTABRIA	31.697,47	139,05	0,44%	136,00	0,43%	31.561,48	139,28	0,00	249,39	0,80%
CASTILLA Y LEÓN	146.574,68	510,45	0,35%	2.144,29	1,48%	144.430,39	192,34	0,00	2.941,70	2,08%
CASTILLA - LA MANCHA	119.973,32	22,84	0,02%	3.717,32	3,20%	116.256,00	272,80	0,00	1.660,52	1,45%
CATALUÑA	501.865,42	1.317,09	0,26%	7.418,68	1,50%	494.446,74	1.597,34	0,00	7.227,39	1,48%
CMDAD. VALENCIANA	300.580,84	988,18	0,33%	-129,24	-0,04%	300.710,09	875,29	0,00	2.843,30	0,95%
EXTREMADURA	34.884,16	24,92	0,07%	1.019,07	3,01%	33.865,09	88,84	0,00	561,35	1,69%
GALICIA	147.371,26	181,07	0,12%	1.921,78	1,32%	145.449,48	536,43	0,00	681,96	0,47%
CMDAD. DE MADRID	230.447,16	750,35	0,33%	7.319,24	3,28%	223.127,91	1.328,61	0,01	6.982,65	3,23%
REGIÓN DE MURCIA	85.314,79	473,55	0,56%	1.689,40	2,02%	83.625,39	310,09	0,00	1.253,22	1,52%
NAVARRA	74.116,95	35,42	0,05%	1.474,25	2,03%	72.642,70	-106,05	-0,00	1.144,87	1,60%
PAIS VASCO	183.502,26	518,07	0,28%	2.108,18	1,16%	181.394,09	431,09	0,00	1.724,43	0,96%
LA RIOJA	26.629,26	-47,55	-0,18%	-112,43	-0,42%	26.741,70	9,05	0,00	-112,22	-0,42%
CEUTA	1.047,84	-15,87	-1,49%	48,89	4,89%	998,96	5,31	0,01	34,78	3,61%
MELILLA	1.044,11	7,06	0,68%	18,19	1,77%	1.025,91	0,71	0,00	-23,91	-2,28%
TOTAL	2.384.048,05	6.621,77	0,28%	41.820,49	1,79%	2.342.227,57	8.148,17	0,00	36.686,83	1,59%

Construcción

CCAA	marzo 2024	Afiliados medios mes				marzo 2023	Afiliados medios mes año anterior			
		Diferencia mensual		Diferencia interanual			Diferencia mensual		Diferencia interanual	
		Absoluta	Relativa %	Absoluta	Relativa %		Absoluta	Relativa %	Absoluta	Relativa %
ANDALUCÍA	232.972,95	2.960,57	1,29%	5.089,08	2,23%	227.883,87	5.092,32	2,29%	18.052,30	8,60%
ARAGÓN	38.013,11	171,34	0,45%	-24,46	-0,06%	38.037,57	238,07	0,63%	861,65	2,32%
ASTURIAS	27.186,05	129,34	0,48%	473,14	1,77%	26.712,91	416,56	1,58%	680,65	2,61%
ILLES BALEARS	63.533,42	236,80	0,37%	825,20	1,32%	62.708,22	905,97	1,47%	3.963,96	6,75%
CANARIAS	59.424,53	111,29	0,19%	1.261,87	2,17%	58.162,65	452,50	0,78%	3.178,35	5,78%
CANTABRIA	16.771,84	115,70	0,69%	-189,24	-1,12%	16.961,09	59,34	0,35%	271,78	1,63%
CASTILLA Y LEÓN	66.134,63	393,44	0,60%	414,54	0,63%	65.720,09	796,44	1,23%	857,91	1,32%
CASTILLA - LA MANCHA	63.816,63	366,11	0,58%	-292,63	-0,46%	64.109,26	953,36	1,51%	1.665,91	2,67%
CATALUÑA	228.742,26	1.246,98	0,55%	2.496,09	1,10%	226.246,17	1.929,97	0,86%	8.398,65	3,86%
CMDAD. VALENCIANA	149.784,63	567,25	0,38%	3.311,68	2,26%	146.472,96	1.524,31	1,05%	7.500,17	5,40%
EXTREMADURA	29.947,53	225,15	0,76%	537,53	1,83%	29.410,00	351,00	1,21%	1.051,22	3,71%
GALICIA	80.662,42	276,90	0,34%	438,38	0,55%	80.224,04	662,14	0,83%	1.249,00	1,58%
CMDAD. DE MADRID	217.096,26	1.781,83	0,83%	7.754,70	3,70%	209.341,57	2.488,22	1,20%	10.865,52	5,47%
REGIÓN DE MURCIA	43.065,63	166,01	0,39%	559,81	1,32%	42.505,83	557,03	1,33%	2.504,26	6,26%
NAVARRA	18.296,21	90,45	0,50%	61,91	0,34%	18.234,30	128,60	0,71%	251,96	1,40%
PAIS VASCO	58.465,16	18,73	0,03%	-86,58	-0,15%	58.551,74	142,84	0,24%	412,04	0,71%
LA RIOJA	8.565,05	-6,09	-0,07%	-170,73	-1,95%	8.735,78	61,73	0,71%	152,74	1,78%
CEUTA	1.428,58	-4,18	-0,29%	35,23	2,53%	1.393,35	46,05	3,42%	115,78	9,06%
MELILLA	1.667,53	-10,05	-0,60%	-58,43	-3,39%	1.725,96	15,81	0,92%	45,70	2,72%
TOTAL	1.405.574,42	8.837,56	0,63%	22.437,07	1,62%	1.383.137,35	16.822,25	1,23%	62.079,57	4,70%

Servicios

CCAA	marzo 2024	Afiliados medios mes				marzo 2023	Afiliados medios mes año anterior			
		Diferencia mensual		Diferencia interanual			Diferencia mensual		Diferencia interanual	
		Absoluta	Relativa %	Absoluta	Relativa %		Absoluta	Relativa %	Absoluta	Relativa %
ANDALUCÍA	2.421.144,26	34.383,26	1,44%	64.235,44	2,73%	2.356.908,83	32.903,53	1,42%	83.530,13	3,67%
ARAGÓN	426.019,16	2.437,87	0,58%	9.805,77	2,36%	416.213,39	3.819,39	0,93%	7.780,22	1,90%
ASTURIAS	293.083,53	3.031,05	1,05%	6.120,92	2,13%	286.962,61	3.288,86	1,16%	3.178,17	1,12%
ILLES BALEARS	413.594,68	32.346,83	8,48%	19.288,47	4,89%	394.306,22	28.261,97	7,72%	20.999,30	5,63%
CANARIAS	783.812,95	2.610,19	0,33%	31.391,43	4,17%	752.421,52	4.024,87	0,54%	35.401,09	4,94%
CANTABRIA	172.954,21	2.190,54	1,28%	3.567,99	2,11%	169.386,22	2.151,62	1,29%	2.768,26	1,66%
CASTILLA Y LEÓN	686.597,68	4.206,54	0,62%	16.951,99	2,53%	669.645,70	5.949,65	0,90%	10.164,57	1,54%
CASTILLA - LA MANCHA	518.871,42	3.732,14	0,72%	9.792,94	1,92%	509.078,48	5.631,83	1,12%	6.864,04	1,37%
CATALUÑA	2.946.855,16	29.833,35	1,02%	83.819,98	2,93%	2.863.035,17	29.802,62	1,05%	92.229,35	3,33%
CMDAD. VALENCIANA	1.612.518,89	21.267,42	1,34%	58.745,98	3,78%	1.553.772,91	18.517,31	1,21%	48.373,39	3,21%
EXTREMADURA	276.281,89	1.765,23	0,64%	3.974,20	1,46%	272.307,70	3.274,25	1,22%	5.008,91	1,87%
GALICIA	779.953,00	5.666,24	0,73%	17.480,91	2,29%	762.472,09	5.897,19	0,78%	13.927,78	1,86%
CMDAD. DE MADRID	3.205.989,32	14.438,17	0,45%	113.299,19	3,66%	3.092.690,13	19.835,98	0,65%	118.104,22	3,97%
REGIÓN DE MURCIA	429.635,74	3.892,97	0,91%	14.193,87	3,42%	415.441,87	3.920,52	0,95%	7.656,91	1,88%
NAVARRA	202.188,16	1.462,40	0,73%	3.596,33	1,81%	198.591,83	1.988,13	1,01%	4.103,26	2,11%
PAIS VASCO	760.225,84	3.701,94	0,49%	15.645,23	2,10%	744.580,61	5.549,01	0,75%	11.924,04	1,63%
LA RIOJA	93.287,26	1.052,03	1,14%	2.991,44	3,31%	90.295,83	893,68	1,00%	1.678,00	1,89%
CEUTA	20.649,11	43,25	0,21%	92,24	0,45%	20.556,87	87,72	0,43%	680,96	3,43%
MELILLA	21.815,47	197,66	0,91%	-420,05	-1,89%	22.235,52	618,77	2,86%	353,65	1,62%
TOTAL	16.065.477,74	168.259,07	1,06%	474.574,26	3,04%	15.590.903,48	176.416,88	1,14%	474.726,26	3,14%

NOTA: La suma de los Afiliados Medios por Sectores de Actividad en abril 2018 no coincide con el Total de Afiliados Medios, esto es debido a que a lo largo del mes se han producido altas en el Régimen 111 cuyo CCC no tiene asignada Actividad Económica.

AFILIADOS MEDIOS POR CCAA Y REGÍMENES

marzo-2024 Afiliados Medios Regímenes										Trab. Cta. Ajena	Trab. Cta. Propia
CCAA	Régimen General *	S. E. Agrario	S. E. E. Hogar	RETA (No Seta)	RETA (Seta)	R. E. Carbón	R. E. Mar Cta. Ajena	R. E. Mar Cta. Propia	TOTAL	(asalariados)	(no asalariados)
ANDALUCÍA	2.375.761,79	397.517,00	41.159,26	539.633,79	36.780,00		7.406,37	1.058,58	3.399.316,79	2.821.844,42	577.472,37
ARAGÓN	488.759,16	9.875,58	10.295,16	88.934,53	9.786,11	9,00			607.659,53	508.938,89	98.720,63
ASTURIAS	298.346,68	1.021,74	7.791,95	63.848,32	6.394,47	873,00	1.084,89	324,00	379.685,05	309.118,26	70.566,79
ILLES BALEARS	402.185,89	2.445,84	8.929,32	97.474,89	1.145,63		1.586,32	402,84	514.170,74	415.147,37	99.023,37
CANARIAS	735.390,42	13.295,16	9.488,11	139.022,84	2.483,47		5.894,16	679,37	906.253,53	764.067,84	142.185,68
CANTABRIA	179.878,05	621,16	4.489,42	37.795,11	3.335,58		976,95	211,21	227.307,47	185.965,58	41.341,89
CASTILLA Y LEÓN	747.169,95	12.391,00	15.003,05	158.355,16	26.655,79	14,11			959.589,05	774.578,11	185.010,95
CASTILLA - LA MANCHA	575.339,74	28.927,42	10.365,79	132.877,37	16.134,47				763.644,79	614.632,95	149.011,84
CATALUÑA	3.087.514,16	20.386,00	55.522,95	551.050,89	10.353,26		5.512,58	741,26	3.731.081,11	3.168.935,68	562.145,42
CMDAD. VALENCIANA	1.676.615,32	46.171,21	30.133,84	361.134,00	8.579,79		6.495,68	446,84	2.129.576,68	1.759.416,05	370.160,63
EXTREMADURA	274.569,74	47.057,42	4.095,26	69.624,42	10.688,58				406.035,42	325.722,42	80.313,00
GALICIA	808.782,53	6.093,58	23.223,84	186.579,16	18.269,11		10.399,11	8.247,53	1.061.594,84	848.499,05	213.095,79
CMDAD. DE MADRID	3.125.359,47	2.132,11	102.418,84	426.170,05	1.108,68		3.708,47	22,00	3.660.919,63	3.233.618,89	427.300,74
REGIÓN DE MURCIA	457.606,63	80.692,32	10.120,42	98.883,11	4.463,37		905,84	152,32	652.824,00	549.325,21	103.498,79
NAVARRA	247.526,05	4.787,21	6.861,84	42.878,53	3.760,74				305.814,37	259.175,11	46.639,26
PAIS VASCO	811.334,32	1.853,53	28.124,79	163.224,05	3.625,00		3.706,00	259,89	1.012.127,58	845.018,63	167.108,95
LA RIOJA	106.367,26	3.334,32	2.447,63	21.324,84	3.131,47				136.605,53	112.149,21	24.456,32
CEUTA	19.025,05	5,58	847,11	3.152,47			177,37	3,00	23.210,58	20.055,11	3.155,47
MELILLA	19.189,37	10,74	972,37	4.291,21			79,16	7,00	24.549,84	20.251,63	4.298,21
TOTAL	16.436.721,58	678.618,89	372.290,95	3.186.254,74	166.695,53	896,11	47.932,89	12.555,84	20.901.966,53	17.536.460,42	3.365.506,11

marzo-2024 Diferencias mensuales										Trab. Cta. Ajena	Trab. Cta. Propia
CCAA	Régimen General*	S. E. Agrario	S. E. E. Hogar	RETA (No Seta)	RETA (Seta)	R. E. Carbón	R. E. Mar Cta. Ajena	R. E. Mar Cta. Propia	TOTAL	(asalariados)	(no asalariados)
ANDALUCÍA	34.831,55	9.688,76	-68,21	3.283,22	-66,24		260,84	9,06	47.938,98	44.712,94	3.226,04
ARAGÓN	2.832,68	-427,37	7,92	209,86	-26,99				2.596,10	2.413,23	182,87
ASTURIAS	3.044,83	-4,50	47,85	196,51	-21,91	3,48	43,80	-24,29	3.285,77	3.135,45	150,31
ILLES BALEARS	31.477,18	15,08	-23,49	1.697,18	-1,70		143,89	14,32	33.322,45	31.612,65	1.709,80
CANARIAS	2.535,61	-42,79	-33,47	535,32	-6,29		66,21	2,84	3.057,43	2.525,56	531,87
CANTABRIA	2.352,62	15,73	-16,15	137,72	-13,42		323,38	-1,08	2.798,81	2.675,58	123,23
CASTILLA Y LEÓN	4.930,61	-31,43	-12,57	411,25	-17,45	-1,89			5.278,53	4.884,72	393,80
CASTILLA - LA MANCHA	3.823,97	-1.721,63	15,88	319,13	-18,76				2.418,60	2.118,23	300,37
CATALUÑA	29.468,54	-63,86	427,71	2.515,51	-72,64		271,91	0,79	32.547,96	30.104,30	2.443,66
CMDAD. VALENCIANA	20.241,93	-1.342,50	28,89	2.389,29	-20,69		183,30	15,22	21.495,45	19.111,62	2.383,82
EXTREMADURA	2.006,55	-626,25	-1,45	39,04	-1,71				1.416,18	1.378,85	37,33
GALICIA	5.614,67	-20,75	-9,54	640,68	-59,42		465,06	-53,95	6.576,75	6.049,43	527,31
CMDAD. DE MADRID	14.740,24	-12,09	7,18	2.251,96	5,78		8,90		17.001,96	14.744,23	2.257,74
REGIÓN DE MURCIA	4.065,54	2.544,46	32,18	508,30	0,32		26,65	1,89	7.179,33	6.668,83	510,50
NAVARRA	1.463,67	-261,17	-33,02	85,10	-0,31				1.254,27	1.169,49	84,79
PAIS VASCO	3.798,74	-113,57	15,03	457,67	-3,00		393,24	12,75	4.560,86	4.093,44	467,42
LA RIOJA	828,17	-269,73	-9,56	77,13	0,52				626,53	548,88	77,65
CEUTA	20,15	0,86	1,82	0,28			8,94		32,06	31,77	0,28
MELILLA	200,04	1,26	-4,39	3,07			-4,03	1,00	196,94	192,87	4,07
TOTAL	168.277,29	7.328,51	372,61	15.758,21	-323,90	1,58	2.192,09	-21,44	193.584,95	178.172,09	15.412,87

marzo-2024 Diferencias interanuales										Trab. Cta. Ajena	Trab. Cta. Propia
CCAA	Régimen General*	S. E. Agrario	S. E. E. Hogar	RETA (No Seta)	RETA (Seta)	R. E. Carbón	R. E. Mar Cta. Ajena	R. E. Mar Cta. Propia	TOTAL	(asalariados)	(no asalariados)
ANDALUCÍA	68.840,35	-12.893,04	-968,87	10.310,05	190,70		-112,02	-54,94	65.312,22	54.866,42	10.445,80
ARAGÓN	13.532,42	-23,55	-460,19	17,92	-320,07	-5,00			12.741,53	13.043,68	-302,15
ASTURIAS	7.641,68	19,39	120,08	-251,51	-342,48	-57,65	28,29	-37,43	7.120,36	7.751,78	-631,43
ILLES BALEARS	18.820,42	-77,81	-518,08	2.597,76	-14,63		-100,55	4,62	20.711,74	18.123,98	2.587,76
CANARIAS	31.499,77	-436,45	-329,50	2.967,28	-70,27		-103,62	25,59	33.552,79	30.630,19	2.922,60
CANTABRIA	3.544,40	1,38	-192,75	188,06	-169,99		-32,53	-4,14	3.334,43	3.320,49	13,94
CASTILLA Y LEÓN	22.024,16	16,87	-837,21	-952,49	-724,56	1,11			19.527,88	21.204,93	-1.677,05
CASTILLA - LA MANCHA	14.200,52	-514,32	-424,82	37,85	-437,00				12.862,22	13.261,38	-399,16
CATALUÑA	89.493,51	327,22	-1.344,10	5.951,03	-564,35		120,41	-6,13	93.977,58	88.597,03	5.380,55
CMDAD. VALENCIANA	54.961,97	-328,09	-160,29	6.889,26	-351,78		43,51	-16,24	61.038,34	54.517,10	6.521,24
EXTREMADURA	5.462,04	-2.231,71	-176,35	474,07	-41,90				3.486,16	3.053,99	432,17
GALICIA	20.443,70	165,36	-921,51	453,55	-1.096,59		-463,33	-516,69	18.064,49	19.224,23	-1.159,73
CMDAD. DE MADRID	121.172,73	80,06	-706,98	7.861,88	6,55		116,17	-2,00	128.528,41	120.661,98	7.866,43
REGIÓN DE MURCIA	16.548,46	3.951,75	-84,10	176,11	-155,54		129,45	-9,16	20.556,96	20.545,56	11,40
NAVARRA	5.583,70	-272,35	-14,85	-326,73	-92,87				4.876,89	5.296,50	-419,61
PAIS VASCO	19.055,75	-55,39	-262,86	-1.112,60	-107,74		-13,57	-31,41	17.472,19	18.723,94	-1.251,75
LA RIOJA	2.808,44	-116,99	-37,02	-48,77	-83,27				2.522,40	2.654,43	-132,03
CEUTA	210,44	2,36	28,67	-68,44			6,41	-2,00	177,45	247,89	-70,44
MELILLA	-403,63	5,48	24,37	-73,92			-6,10	4,00	-449,81	-379,89	-69,92
TOTAL	515.440,84	-12.379,84	-7.266,36	35.090,35	-4.375,78	-61,55	-387,50	-645,94	525.414,22	495.345,59	30.068,63

(*) No incluye el Sistema Especial Agrario ni el Sistema Especial de Empleados de Hogar

Régimen General

(No incluye el Sistema Especial Agrario ni el Sistema Especial de Empleados de Hogar)

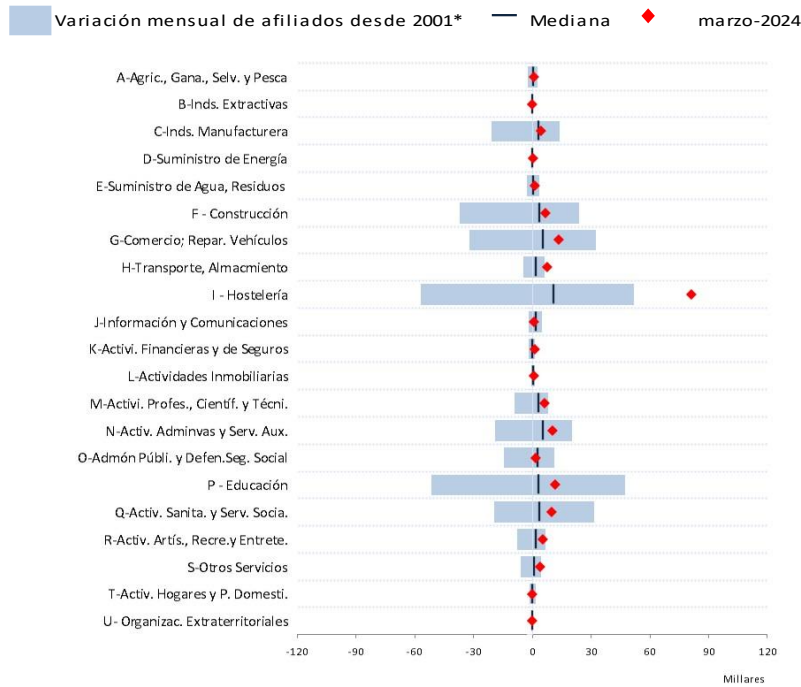
CCAA	marzo 2024	Afiliados medios mes				Afiliados medios mes año anterior				
		Diferencia mensual		Diferencia interanual		marzo 2023	Diferencia mensual		Diferencia interanual	
		Absoluta	Relativa %	Absoluta	Relativa %		Absoluta	Relativa %	Absoluta	Relativa %
ANDALUCÍA	2.375.761,79	34.831,55	1,49%	68.840,35	2,98%	2.306.921,43	36.725,38	1,62%	106.140,87	4,82%
ARAGÓN	488.759,16	2.832,68	0,58%	13.532,42	2,85%	475.226,74	4.117,19	0,87%	11.062,83	2,38%
ASTURIAS	298.346,68	3.044,83	1,03%	7.641,68	2,63%	290.705,00	3.868,90	1,35%	5.431,57	1,90%
ILLES BALEARS	402.185,89	31.477,18	8,49%	18.820,42	4,91%	383.365,48	28.185,98	7,94%	24.233,57	6,75%
CANARIAS	735.390,42	2.535,61	0,35%	31.499,77	4,48%	703.890,65	4.324,45	0,62%	34.995,61	5,23%
CANTABRIA	179.878,05	2.352,62	1,33%	3.544,40	2,01%	176.333,65	2.270,15	1,30%	3.521,74	2,04%
CASTILLA Y LEÓN	747.169,95	4.930,61	0,66%	22.024,16	3,04%	725.145,78	6.790,48	0,95%	17.503,17	2,47%
CASTILLA - LA MANCHA	575.339,74	3.823,97	0,67%	14.200,52	2,53%	561.139,22	6.604,57	1,19%	11.266,74	2,05%
CATALUÑA	3.087.514,16	29.468,54	0,96%	89.493,51	2,99%	2.998.020,65	31.374,10	1,06%	108.672,22	3,76%
CMDAD. VALENCIANA	1.676.615,32	20.241,93	1,22%	54.961,97	3,39%	1.621.653,35	18.961,50	1,18%	56.505,35	3,61%
EXTREMADURA	274.569,74	2.006,55	0,74%	5.462,04	2,03%	269.107,70	3.540,85	1,33%	7.786,26	2,98%
GALICIA	808.782,53	5.614,67	0,70%	20.443,70	2,59%	788.338,83	6.798,78	0,87%	18.133,78	2,35%
CMDAD. DE MADRID	3.125.359,47	14.740,24	0,47%	121.172,73	4,03%	3.004.186,74	21.532,09	0,72%	132.565,74	4,62%
REGIÓN DE MURCIA	457.606,63	4.065,54	0,90%	16.548,46	3,75%	441.058,17	4.328,67	0,99%	11.370,00	2,65%
NAVARRA	247.526,05	1.463,67	0,59%	5.583,70	2,31%	241.942,35	1.939,90	0,81%	5.722,17	2,42%
PAIS VASCO	811.334,32	3.798,74	0,47%	19.055,75	2,41%	792.278,57	5.693,87	0,72%	14.589,43	1,88%
LA RIOJA	106.367,26	828,17	0,78%	2.808,44	2,71%	103.558,83	845,03	0,82%	2.269,57	2,24%
CEUTA	19.025,05	20,15	0,11%	210,44	1,12%	18.814,61	148,36	0,79%	620,13	3,41%
MELILLA	19.189,37	200,04	1,05%	-403,63	-2,06%	19.593,00	590,65	3,11%	-21,17	-0,11%
TOTAL	16.436.721,58	168.277,29	1,03%	515.440,84	3,24%	15.921.280,74	188.640,89	1,20%	572.369,57	3,73%

Altas y Bajas del R. General

CCAA	marzo-2024		Diferencias mensuales		Diferencias interanuales		Diferencias mensuales		Diferencias interanuales	
	Altas	Bajas	Altas		Altas		Bajas		Bajas	
			Absoluta	Relativa %	Absoluta	Relativa %	Absoluta	Relativa %	Absoluta	Relativa %
ANDALUCÍA	256.683	212.390	7.014	2,81%	-32.310	-11,18%	-6.097	-2,79%	-43.220	-16,91%
ARAGÓN	44.778	41.033	-4.148	-8,48%	-3.526	-7,30%	-5.530	-11,88%	-4.675	-10,23%
ASTURIAS	27.889	22.758	-327	-1,16%	-754	-2,63%	-3.619	-13,72%	-2.241	-8,96%
ILLES BALEARS	77.381	30.626	27.479	55,07%	138	0,18%	-547	-1,75%	-6.091	-16,59%
CANARIAS	84.107	76.898	-5.995	-6,65%	-4.513	-5,09%	-10.792	-12,31%	-7.739	-9,14%
CANTABRIA	20.674	16.758	3.500	20,38%	-1.472	-6,65%	622	3,85%	-1.815	-9,77%
CASTILLA Y LEÓN	71.961	63.491	812	1,14%	-4.711	-6,14%	-4.227	-6,24%	-6.366	-9,11%
CASTILLA - LA MANCHA	56.958	49.387	2.966	5,49%	-5.498	-8,80%	-2.928	-5,60%	-6.025	-10,87%
CATALUÑA	305.781	257.317	5.497	1,83%	-27.462	-8,24%	-18.005	-6,54%	-49.107	-16,03%
CMDAD. VALENCIANA	159.087	133.318	5.618	3,66%	-15.030	-8,63%	-4.080	-2,97%	-24.185	-15,36%
EXTREMADURA	25.274	22.667	1.616	6,83%	-6.080	-19,39%	663	3,01%	-4.914	-17,82%
GALICIA	94.822	85.880	2.844	3,09%	-6.570	-6,48%	-2.650	-2,99%	-9.075	-9,56%
CMDAD. DE MADRID	271.951	254.547	-16.308	-5,66%	-31.721	-10,45%	-18.219	-6,68%	-32.381	-11,29%
REGIÓN DE MURCIA	45.509	39.433	3.628	8,66%	-4.491	-8,98%	1.957	5,22%	-4.529	-10,30%
NAVARRA	25.721	24.138	-1.668	-6,09%	-3.303	-11,38%	-1.680	-6,51%	-2.228	-8,45%
PAIS VASCO	86.082	83.768	-2.400	-2,71%	-4.081	-4,53%	343	0,41%	-2.449	-2,84%
LA RIOJA	9.759	8.566	365	3,89%	-307	-3,05%	-558	-6,12%	-783	-8,38%
CEUTA	1.143	1.173	-24	-2,06%	-489	-29,96%	107	10,04%	-503	-30,01%
MELILLA	1.576	1.375	-342	-17,83%	-721	-31,39%	-168	-10,89%	-540	-28,20%
TOTAL	1.667.136	1.425.523	30.127	1,84%	-152.901	-8,40%	-75.408	-5,02%	-208.866	-12,78%

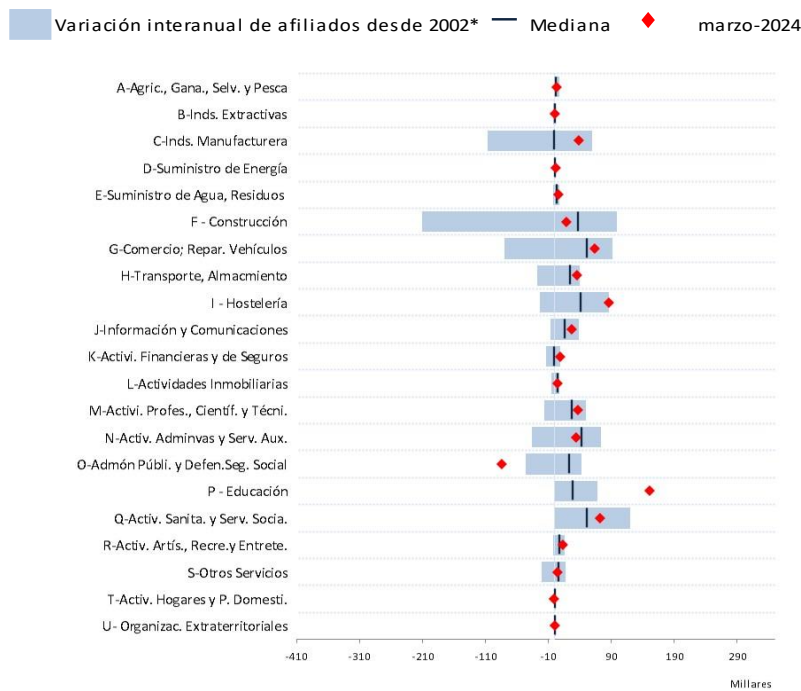
NOTA: La diferencia de altas y bajas no coincide con la variación en el saldo. Las altas y las bajas se calculan a partir de relaciones laborales y no como persona física, que es la forma en que se computa el saldo en el S. E. Agrario y S. E. E. de Hogar

Diferencias de afiliados al Régimen General en el mes de marzo con respecto a las variaciones mensuales entre enero 2001 y febrero 2024



*Representa la variabilidad entre los percentiles 10 y 90 de las variaciones mensuales (el 80% de las variaciones)

Diferencias de afiliados al Régimen General en el mes de marzo con respecto a las variaciones interanuales entre enero 2001 y febrero 2024



*Representa la variabilidad entre los percentiles 10 y 90 de las variaciones mensuales (el 80% de las variaciones)

Régimen Especial de Trabajadores Autónomos (Incluye SETA)

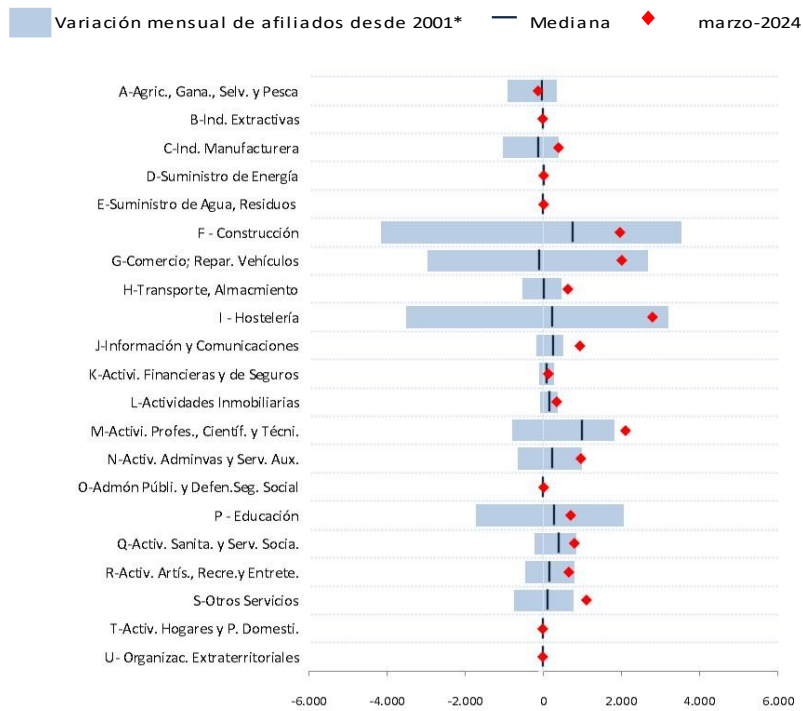
CCAA	Afiliados medios mes					Afiliados medios mes año anterior				
	marzo 2024	Diferencia mensual		Diferencia interanual		marzo 2023	Diferencia mensual		Diferencia interanual	
		Absoluta	Relativa %	Absoluta	Relativa %		Absoluta	Relativa %	Absoluta	Relativa %
ANDALUCÍA	576.413,79	3.216,98	0,56%	10.500,75	1,86%	565.913,04	2.495,79	0,44%	2.738,87	0,49%
ARAGÓN	98.720,63	182,87	0,19%	-302,15	-0,31%	99.022,78	136,28	0,14%	-1.096,35	-1,10%
ASTURIAS	70.242,79	174,60	0,25%	-593,99	-0,84%	70.836,78	23,03	0,03%	-1.327,39	-1,84%
ILLES BALEARS	98.620,53	1.695,48	1,75%	2.583,14	2,69%	96.037,39	1.429,79	1,51%	1.928,70	2,05%
CANARIAS	141.506,32	529,03	0,38%	2.897,01	2,09%	138.609,30	530,40	0,38%	3.514,87	2,60%
CANTABRIA	41.130,68	124,30	0,30%	18,08	0,04%	41.112,61	55,56	0,14%	-297,09	-0,72%
CASTILLA Y LEÓN	185.010,95	393,80	0,21%	-1.677,05	-0,90%	186.688,00	174,00	0,09%	-3.058,78	-1,61%
CASTILLA - LA MANCHA	149.011,84	300,37	0,20%	-399,16	-0,27%	149.411,00	127,40	0,09%	-935,61	-0,62%
CATALUÑA	561.404,16	2.442,87	0,44%	5.386,68	0,97%	556.017,48	1.665,93	0,30%	-1.829,48	-0,33%
CMDAD. VALENCIANA	369.713,79	2.368,60	0,64%	6.537,49	1,80%	363.176,30	1.735,35	0,48%	2.411,57	0,67%
EXTREMADURA	80.313,00	37,33	0,05%	432,17	0,54%	79.880,83	205,33	0,26%	-1.008,78	-1,25%
GALICIA	204.848,26	581,26	0,28%	-643,04	-0,31%	205.491,30	431,60	0,21%	-2.434,48	-1,17%
CMDAD. DE MADRID	427.278,74	2.257,74	0,53%	7.868,43	1,88%	419.410,30	1.464,80	0,35%	2.094,43	0,50%
REGIÓN DE MURCIA	103.346,47	508,62	0,49%	20,56	0,02%	103.325,91	408,61	0,40%	-133,04	-0,13%
NAVARRA	46.639,26	84,79	0,18%	-419,61	-0,89%	47.058,87	54,97	0,12%	-319,30	-0,67%
PAIS VASCO	166.849,05	454,67	0,27%	-1.220,34	-0,73%	168.069,39	224,79	0,13%	-854,87	-0,51%
LA RIOJA	24.456,32	77,65	0,32%	-132,03	-0,54%	24.588,35	15,90	0,06%	-502,17	-2,00%
CEUTA	3.152,47	0,28	0,01%	-68,44	-2,12%	3.220,91	-12,04	-0,37%	-135,17	-4,03%
MELILLA	4.291,21	3,07	0,07%	-73,92	-1,69%	4.365,13	17,13	0,39%	-56,57	-1,28%
TOTAL	3.352.950,26	15.434,31	0,46%	30.714,57	0,92%	3.322.235,70	11.184,65	0,34%	-1.300,65	-0,04%

Altas y Bajas del RETA

CCAA	marzo-2024		Diferencias mensuales Altas		Diferencias interanuales Altas		Diferencias mensuales Bajas		Diferencias interanuales Bajas	
	Altas	Bajas	Absoluta	Relativa %	Absoluta	Relativa %	Absoluta	Relativa %	Absoluta	Relativa %
ANDALUCÍA	10.778	6.316	209	1,98%	-487	-4,32%	-1.341	-17,51%	-3.428	-35,18%
ARAGÓN	1.371	1.091	43	3,24%	-78	-5,38%	-65	-5,62%	-343	-23,92%
ASTURIAS	1.077	737	15	1,41%	25	2,38%	-235	-24,18%	-358	-32,69%
ILLES BALEARS	3.517	993	1.166	49,60%	315	9,84%	-426	-30,02%	-654	-39,71%
CANARIAS	2.544	1.776	-191	-6,98%	-150	-5,57%	-411	-18,79%	-631	-26,22%
CANTABRIA	670	378	137	25,70%	52	8,41%	-110	-22,54%	-144	-27,59%
CASTILLA Y LEÓN	2.307	1.561			-95	-3,96%	-509	-24,59%	-782	-33,38%
CASTILLA - LA MANCHA	2.146	1.530	-2	-0,09%	-95	-4,24%	-498	-24,56%	-762	-33,25%
CATALUÑA	10.632	6.572	614	6,13%	504	4,98%	-1.695	-20,50%	-2.739	-29,42%
CMDAD. VALENCIANA	7.390	4.281	-3	-0,04%	268	3,76%	-1.098	-20,41%	-1.743	-28,93%
EXTREMADURA	861	870	-840	-49,38%	-376	-30,40%	-184	-17,46%	-179	-17,06%
GALICIA	2.840	1.970	-20	-0,70%	-56	-1,93%	-397	-16,77%	-683	-25,74%
CMDAD. DE MADRID	8.177	5.173	-568	-6,50%	-215	-2,56%	-1.632	-23,98%	-2.572	-33,21%
REGIÓN DE MURCIA	1.754	1.037	-84	-4,57%	-119	-6,35%	-374	-26,51%	-540	-34,24%
NAVARRA	737	589	67	10,00%	-88	-10,67%	-8	-1,34%	-150	-20,30%
PAIS VASCO	2.398	1.629	104	4,53%	-105	-4,19%	-436	-21,11%	-854	-34,39%
LA RIOJA	324	166	49	17,82%	9	2,86%	-87	-34,39%	-138	-45,39%
CEUTA	70	59	6	9,38%	11	18,64%			-8	-11,94%
MELILLA	79	75	-62	-43,97%	-2	-2,47%	-52	-40,94%	-12	-13,79%
TOTAL	59.672	36.803	640	1,08%	-682	-1,13%	-9.558	-20,62%	-16.720	-31,24%

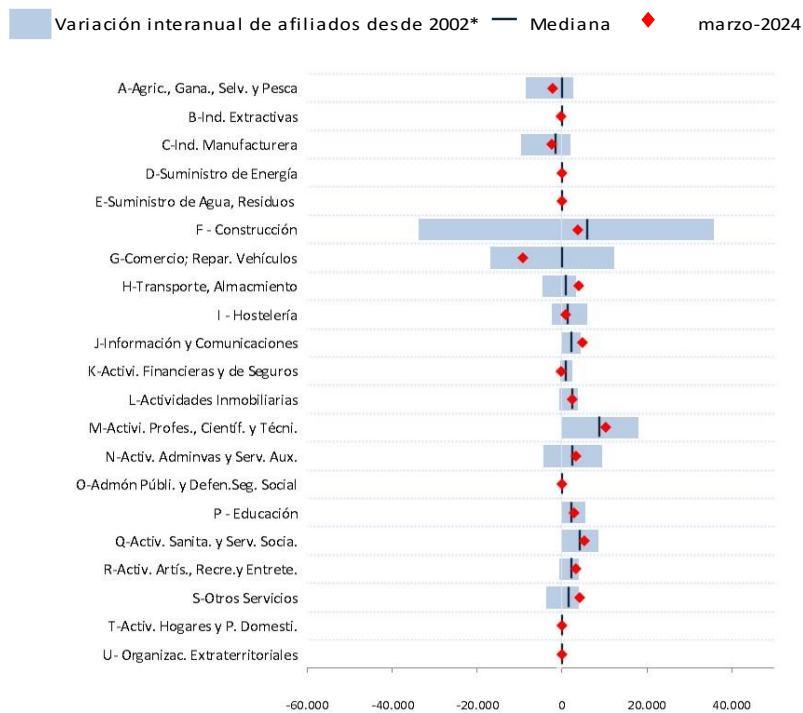
NOTA: La diferencia de altas y bajas no coincide con la variación en el saldo. Las altas y las bajas se calculan a partir de relaciones laborales y no como persona física, que es la forma en que se computa el saldo en el S. E. Agrario y S. E. E. de Hogar

Diferencias de afiliados al RETA en el mes de marzo con respecto a las variaciones mensuales entre enero 2001 y febrero 2024



*Representa la variabilidad entre los percentiles 10 y 90 de las variaciones mensuales (el 80% de las variaciones)

Diferencias de afiliados al RETA en el mes de marzo con respecto a las variaciones interanuales entre enero 2001 y febrero 2024



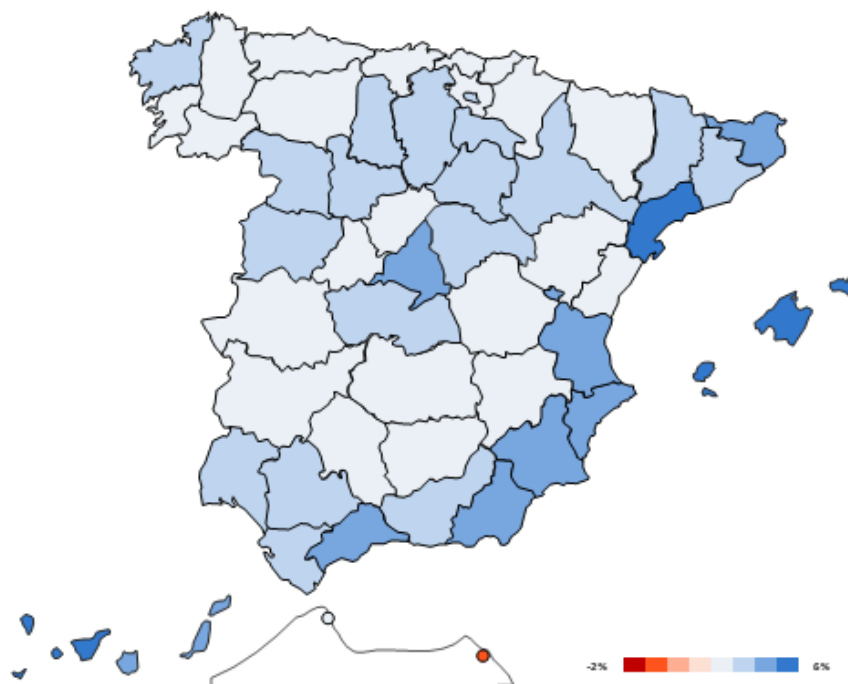
*Representa la variabilidad entre los percentiles 10 y 90 de las variaciones mensuales (el 80% de las variaciones)

EVOLUCIÓN POR PROVINCIAS, R. GENERAL (*) Y RETA

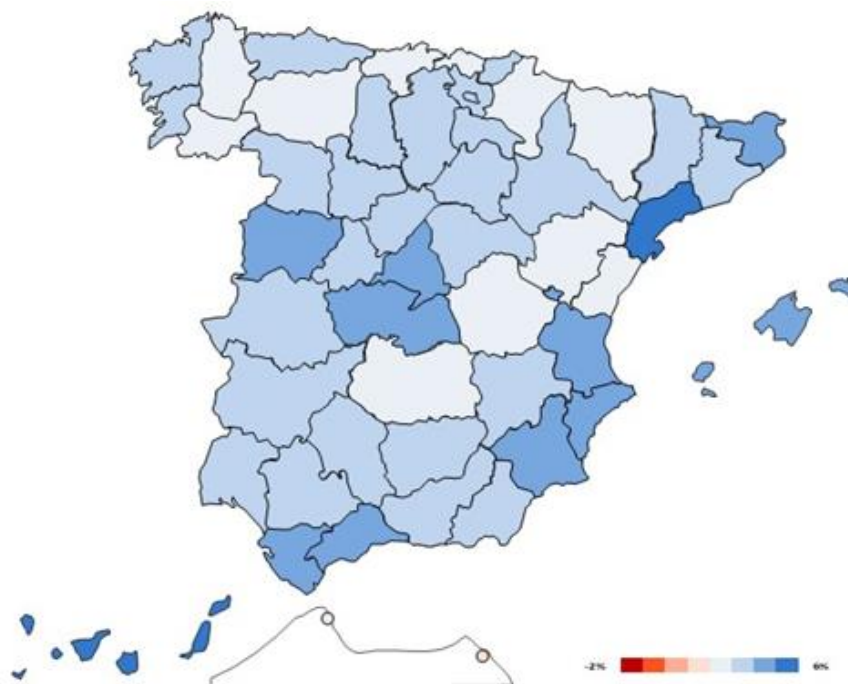
En los siguientes gráficos se muestran las tasas interanuales y trimestrales (desestacionalizadas) por provincias

Variación Interanual

Mes actual



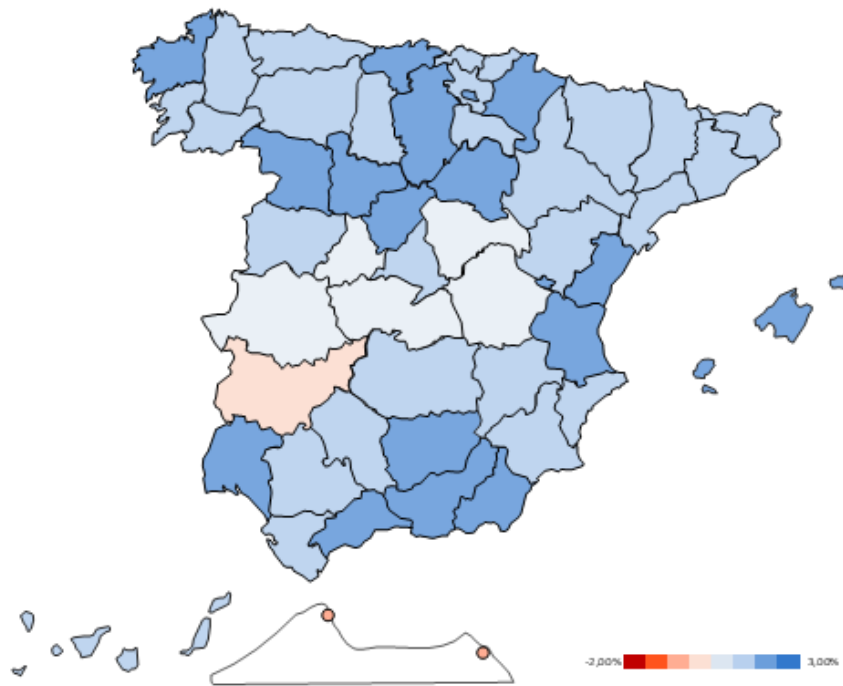
Mes anterior



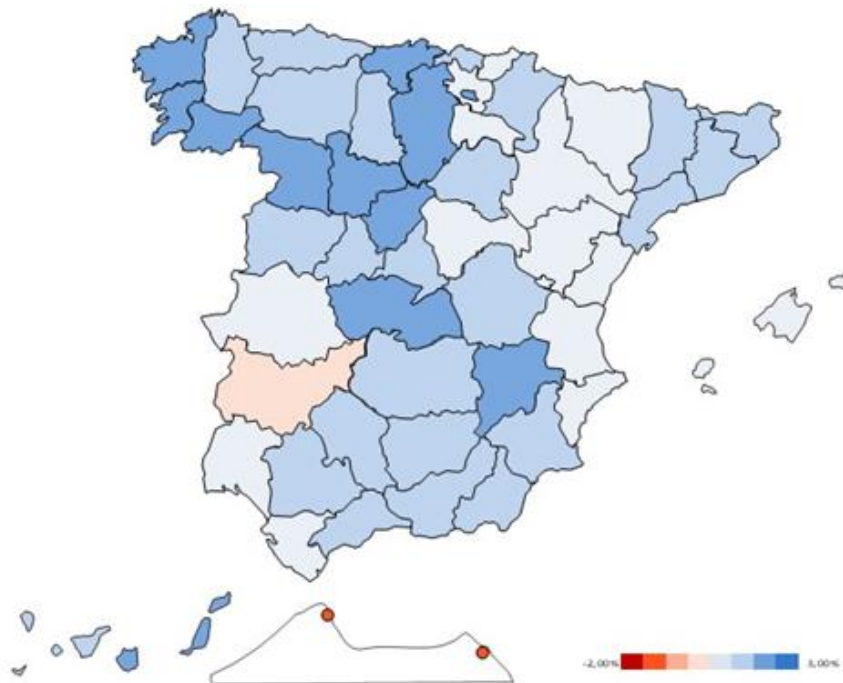
*No incluye S.E. Agrario ni S.E.E. de Hogar

Variación Trimestral

Trimestre Actual



Trimestre Anterior



*No incluye S.E. Agrario ni S.E.E. de Hogar

COMUNIDADES AUTÓNOMAS

ANDALUCÍA

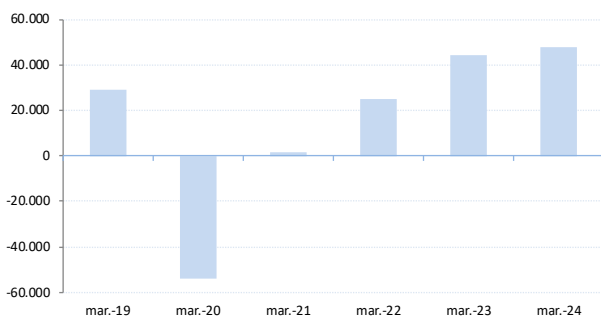
Afiliados medios por provincias

Provincia	Régimen General *	RETA	TOTAL SISTEMA	Trab. Cta. Ajena (Asalariados)	Trab. Cta. Propia (No Asalariados)
ALMERIA	207.596,63	62.681,05	331.174,58	268.327,32	62.847,26
CADIZ	309.787,89	66.572,11	407.632,89	340.825,58	66.807,32
CORDOBA	200.248,53	54.267,11	306.398,58	252.131,47	54.267,11
GRANADA	248.097,84	68.341,47	361.765,32	293.392,84	68.372,47
HUELVA	132.346,26	29.550,05	254.157,32	224.216,05	29.941,26
JAEN	144.556,58	42.346,79	234.039,47	191.692,68	42.346,79
MALAGA	526.737,26	134.354,63	696.969,53	562.422,47	134.547,05
SEVILLA	606.390,79	118.300,58	807.179,11	688.836,00	118.343,11

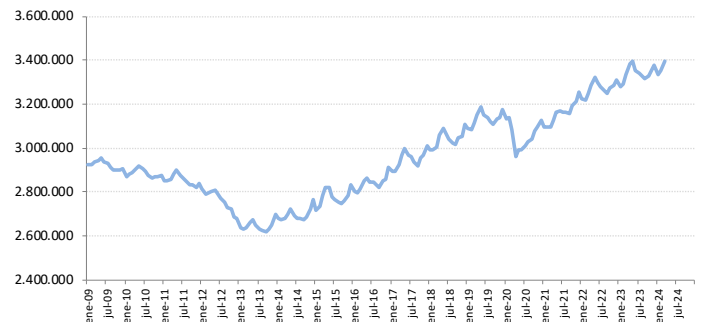
(*) No se incluye el Sistema Especial Agrario ni el Sistema Especial de Empleados de Hogar

Evolución de Afiliados en el Régimen General, RETA y Total Sistema

Diferencias mensuales, mismo mes años anteriores



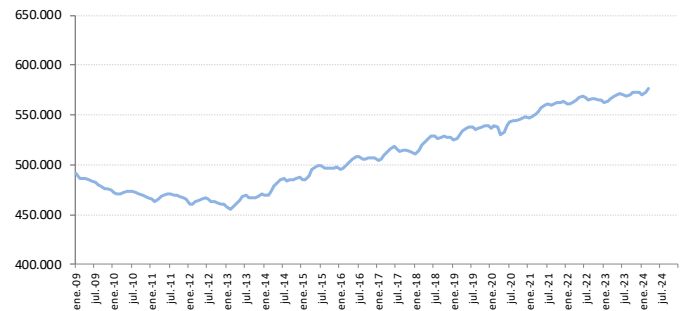
Total Sistema - ANDALUCÍA



Régimen General - ANDALUCÍA



RETA - ANDALUCÍA



Las actividades económicas que más afiliados ganan respecto al mes anterior son:

Régimen General

CNAE-09	Descripción CNAE	Afiliados Medios	Diferencia	Tasa
56	Servicios de comidas y bebidas	196.477,21	10.595,59	5,70%
55	Servicios de alojamiento	52.269,95	7.696,66	17,27%
47	Comercio al por menor, excepto de vehículos de motor y motocicletas	229.668,05	2.220,10	0,98%

RETA

CNAE-09	Descripción CNAE	Afiliados Medios	Diferencia	Tasa
56	Servicios de comidas y bebidas	53.465,16	566,40	1,07%
47	Comercio al por menor, excepto de vehículos de motor y motocicletas	97.455,89	349,13	0,36%
43	Actividades de construcción especializada	34.818,16	272,78	0,79%

En sentido contrario, las actividades que más afiliados pierden son:

Régimen General

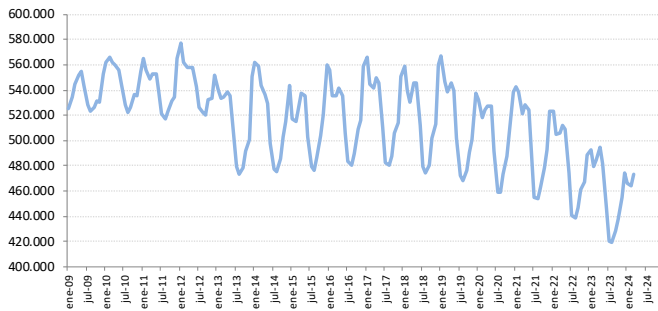
CNAE-09	Descripción CNAE	Afiliados Medios	Diferencia	Tasa
61	Telecomunicaciones	8.961,95	-445,62	-4,74%
10	Industria de la alimentación	52.595,95	-394,81	-0,75%
33	Reparación e instalación de maquinaria y equipo	13.655,21	-277,88	-1,99%

RETA

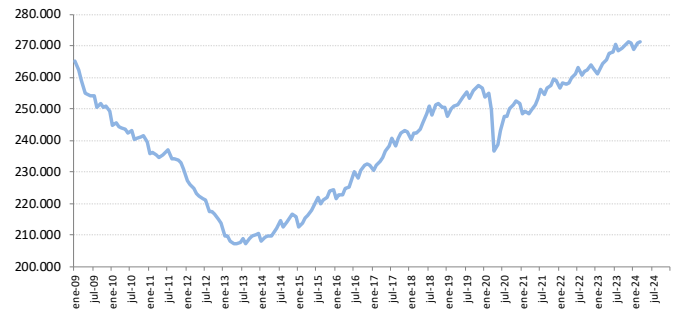
CNAE-09	Descripción CNAE	Afiliados Medios	Diferencia	Tasa
01	Agricultura, ganadería, caza y servicios relacionados con las mismas	59.788,68	-20,03	-0,03%
95	Reparación de ordenadores, efectos personales y artículos de uso doméstico	4.641,74	-18,79	-0,40%
94	Actividades asociativas	1.917,00	-10,00	-0,52%

Evolución de Afiliados por Rama de Actividad

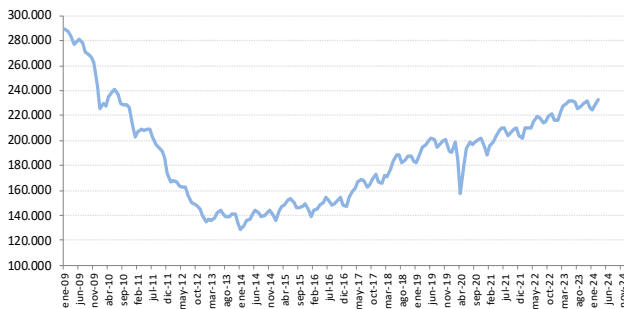
Agricultura, Ganadería y Pesca - ANDALUCÍA



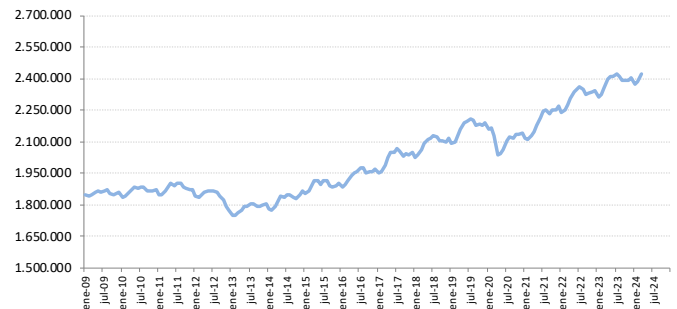
Industria - ANDALUCÍA



Construcción - ANDALUCÍA



Servicios - ANDALUCÍA



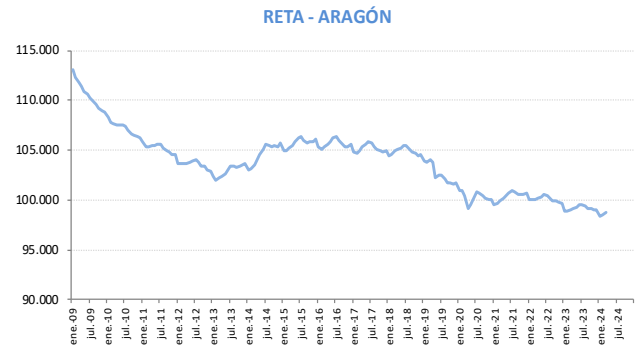
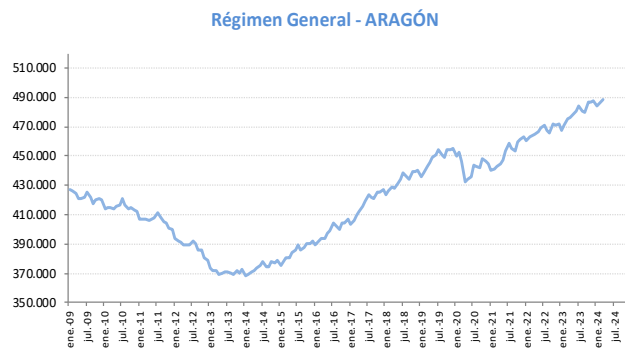
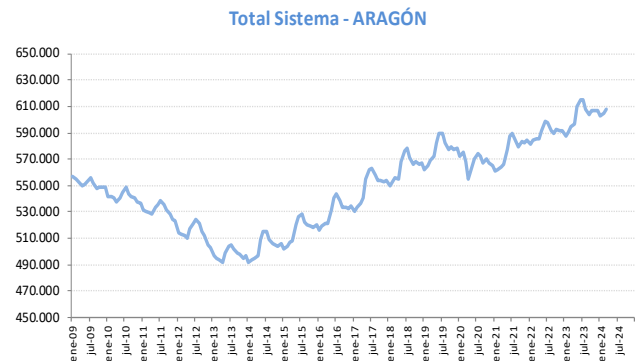
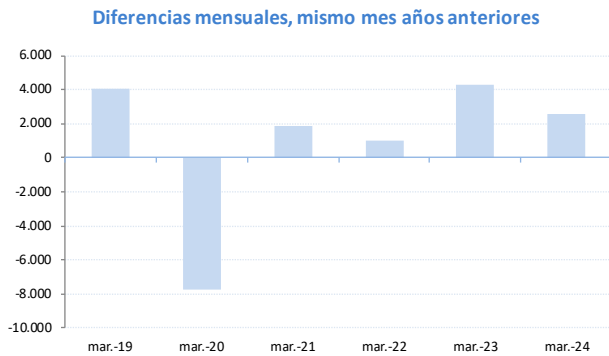
ARAGÓN

Afiliados medios por provincias

Provincia	Régimen General *	RETA	TOTAL SISTEMA	Trab. Cta. Ajena (Asalariados)	Trab. Cta. Propia (No Asalariados)
HUESCA	78.115,00	21.398,63	104.384,79	82.986,16	21.398,63
TERUEL	42.845,05	12.688,00	57.113,37	44.425,37	12.688,00
ZARAGOZA	367.799,11	64.634,00	446.161,37	381.527,37	64.634,00

(*) No se incluye el Sistema Especial Agrario ni el Sistema Especial de Empleados de Hogar

Evolución de Afiliados en el Régimen General, RETA y Total Sistema



Las actividades económicas que más afiliados ganan respecto al mes anterior son:

Régimen General

CNAE-09	Descripción CNAE	Afiliados Medios	Diferencia	Tasa
56	Servicios de comidas y bebidas	26.190,26	439,31	1,71%
55	Servicios de alojamiento	5.880,89	375,13	6,81%
85	Educación	37.373,84	309,32	0,83%

RETA

CNAE-09	Descripción CNAE	Afiliados Medios	Diferencia	Tasa
56	Servicios de comidas y bebidas	8.452,79	39,98	0,48%
96	Otros servicios personales	4.385,79	33,46	0,77%
43	Actividades de construcción especializada	7.713,95	16,71	0,22%

En sentido contrario, las actividades que más afiliados pierden son:

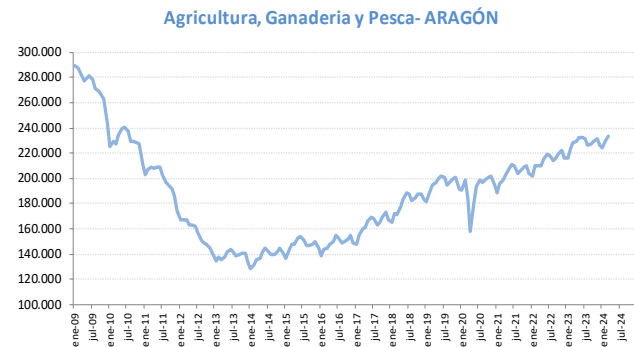
Régimen General

CNAE-09	Descripción CNAE	Afiliados Medios	Diferencia	Tasa
84	Administración Pública y defensa; Seguridad Social obligatoria	31.576,89	-174,91	-0,55%
82	Actividades administrativas de oficina y otras actividades auxiliares a las empresas	7.588,37	-77,30	-1,01%
61	Telecomunicaciones	826,11	-67,80	-7,58%

RETA

CNAE-09	Descripción CNAE	Afiliados Medios	Diferencia	Tasa
01	Agricultura, ganadería, caza y servicios relacionados con las mismas	17.498,74	-38,41	-0,22%
49	Transporte terrestre y por tubería	6.192,42	-10,10	-0,16%
95	Reparación de ordenadores, efectos personales y artículos de uso doméstico	855,95	-4,10	-0,48%

Evolución de Afiliados por Rama de Actividad



ASTURIAS

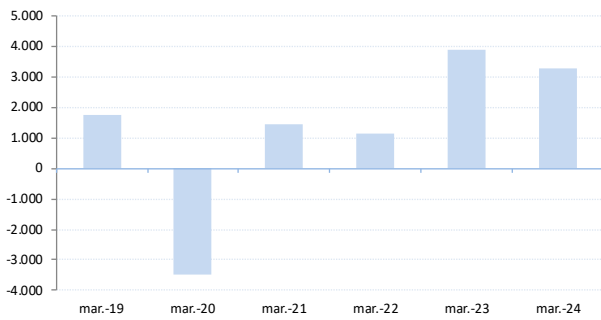
Afiliados medios por provincias

Provincia	Régimen General *	RETA	TOTAL SISTEMA	Trab. Cta. Ajena (Asalariados)	Trab. Cta. Propia (No Asalariados)
ASTURIAS	298.346,68	70.242,79	379.685,05	309.118,26	70.566,79

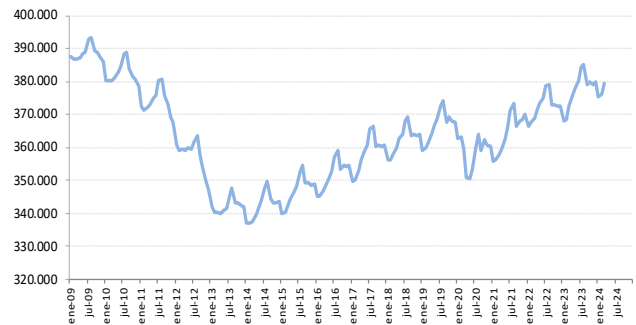
(*) No se incluye el Sistema Especial Agrario ni el Sistema Especial de Empleados de Hogar

Evolución de Afiliados en el Régimen General, RETA y Total Sistema

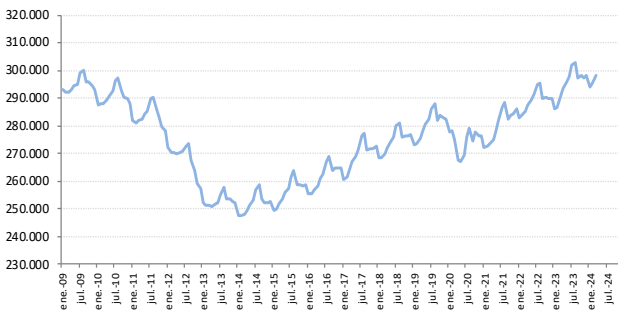
Diferencias mensuales, mismo mes años anteriores



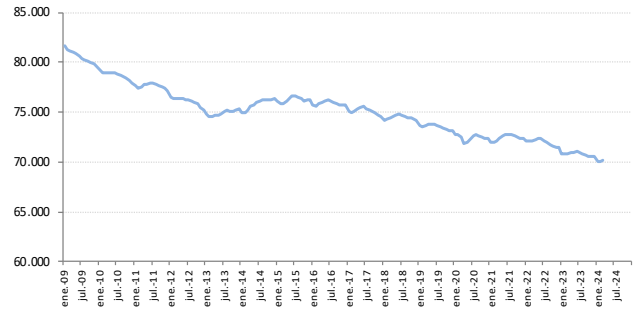
Total Sistema - ASTURIAS



Régimen General - ASTURIAS



RETA - ASTURIAS



Las actividades económicas que más afiliados ganan respecto al mes anterior son:

Régimen General

CNAE-09	Descripción CNAE	Afiliados Medios	Diferencia	Tasa
56	Servicios de comidas y bebidas	21.332,68	645,64	3,12%
84	Administración Pública y defensa; Seguridad Social obligatoria	20.676,95	518,33	2,57%
55	Servicios de alojamiento	3.342,32	504,41	17,77%

RETA

CNAE-09	Descripción CNAE	Afiliados Medios	Diferencia	Tasa
56	Servicios de comidas y bebidas	7.376,16	43,78	0,60%
43	Actividades de construcción especializada	5.615,74	21,26	0,38%
85	Educación	2.289,37	18,65	0,82%

En sentido contrario, las actividades que más afiliados pierden son:

Régimen General

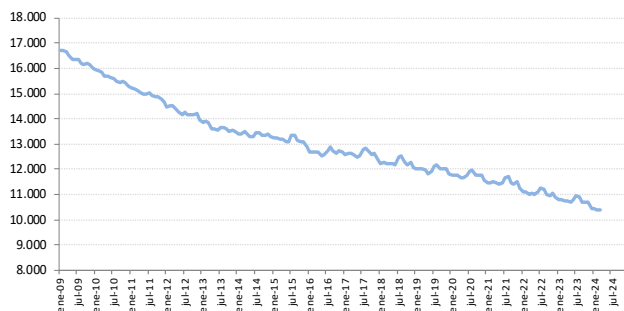
CNAE-09	Descripción CNAE	Afiliados Medios	Diferencia	Tasa
61	Telecomunicaciones	1.232,47	-96,24	-7,24%
90	Actividades de creación, artísticas y espectáculos	641,89	-23,20	-3,49%
53	Actividades postales y de correos	1.518,53	-13,85	-0,90%

RETA

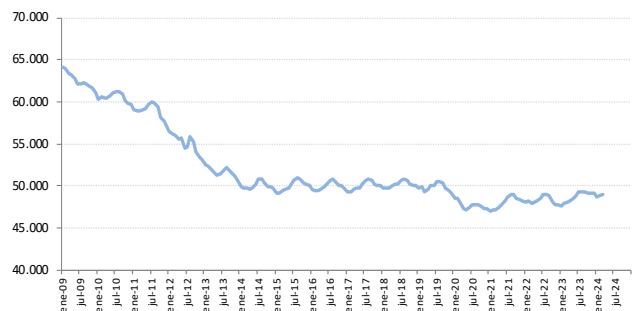
CNAE-09	Descripción CNAE	Afiliados Medios	Diferencia	Tasa
01	Agricultura, ganadería, caza y servicios relacionados con las mismas	7.249,84	-22,11	-0,30%
46	Comercio al por mayor e intermediarios del comercio, excepto de vehículos de motor y motocicletas	3.061,79	-7,45	-0,24%
10	Industria de la alimentación	578,42	-5,58	-0,96%

Evolución de Afiliados por Rama de Actividad

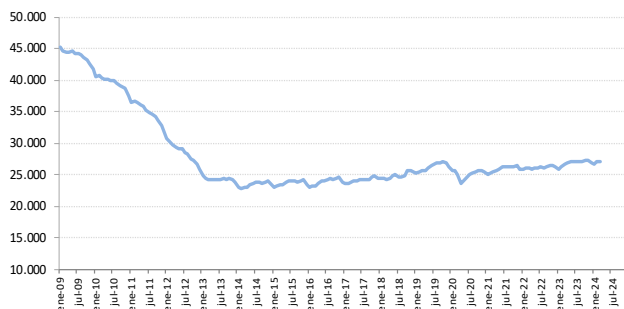
Agricultura, Ganadería y Pesca - ASTURIAS



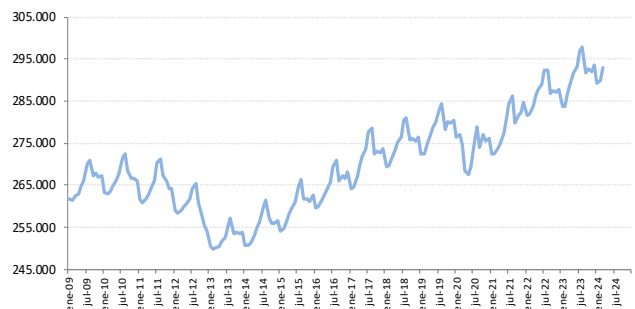
Industria - ASTURIAS



Construcción - ASTURIAS



Servicios - ASTURIAS



ILLES BALEARS

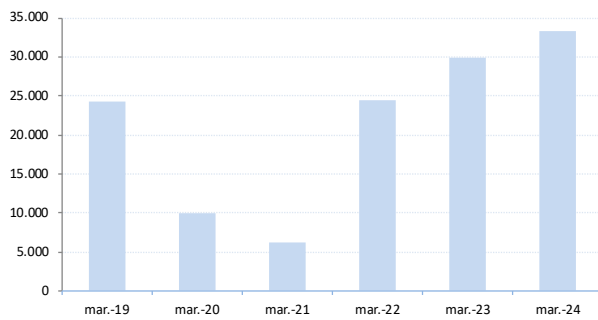
Afiliados medios por provincias

Provincia	Régimen General *	RETA	TOTAL SISTEMA	Trab. Cta. Ajena (Asalariados)	Trab. Cta. Propia (No Asalariados)
ILLES BALEARS	402.185,89	98.620,53	514.170,74	415.147,37	99.023,37

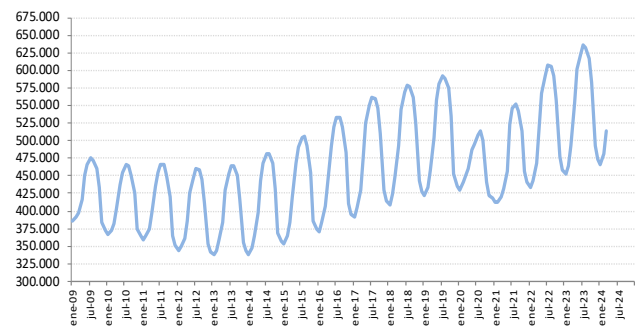
(*) No se incluye el Sistema Especial Agrario ni el Sistema Especial de Empleados de Hogar

Evolución de Afiliados en el Régimen General, RETA y Total Sistema

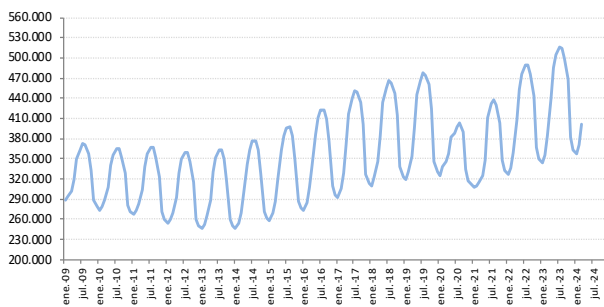
Diferencias mensuales, mismo mes años anteriores



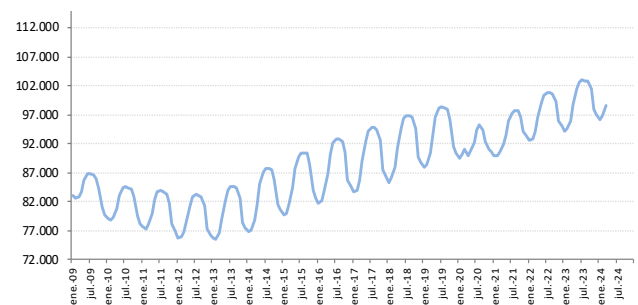
Total Sistema - ISLAS BALEARES



Régimen General - ILLES BALEARS



RETA - ILLES BALEARS



Las actividades económicas que más afiliados ganan respecto al mes anterior son:

Régimen General

CNAE-09	Descripción CNAE	Afiliados Medios	Diferencia	Tasa
55	Servicios de alojamiento	38.964,74	15.055,93	62,97%
56	Servicios de comidas y bebidas	32.655,74	7.220,83	28,39%
47	Comercio al por menor, excepto de vehículos de motor y motocicletas	39.192,11	1.638,20	4,36%

RETA

CNAE-09	Descripción CNAE	Afiliados Medios	Diferencia	Tasa
56	Servicios de comidas y bebidas	10.580,79	495,60	4,91%
47	Comercio al por menor, excepto de vehículos de motor y motocicletas	11.995,05	432,58	3,74%
96	Otros servicios personales	5.321,47	98,57	1,89%

En sentido contrario, las actividades que más afiliados pierden son:

Régimen General

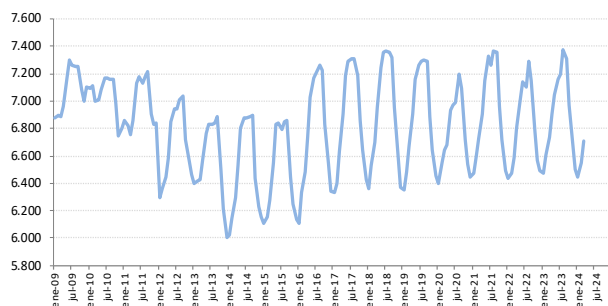
CNAE-09	Descripción CNAE	Afiliados Medios	Diferencia	Tasa
15	Industria del cuero y del calzado	795,42	-93,53	-10,52%
61	Telecomunicaciones	1.344,58	-56,37	-4,02%
53	Actividades postales y de correos	1.525,63	-9,65	-0,63%

RETA

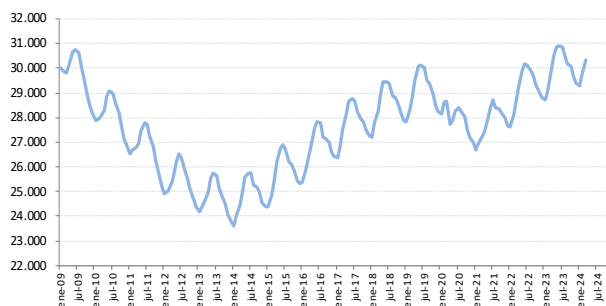
CNAE-09	Descripción CNAE	Afiliados Medios	Diferencia	Tasa
15	Industria del cuero y del calzado	102,63	-3,27	-3,09%
88	Actividades de servicios sociales sin alojamiento	88,58	-2,71	-2,97%
65	Seguros, reaseguros y fondos de pensiones, excepto Seguridad Social obligatoria	48,84	-1,06	-2,13%

Evolución de Afiliados por Rama de Actividad

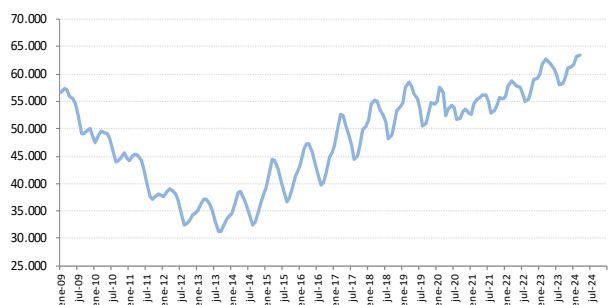
Agricultura, Ganadería y Pesca - ISLAS BALEARES



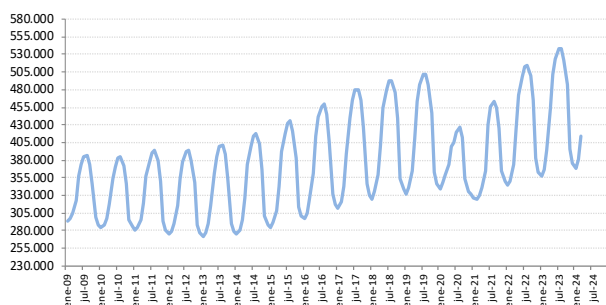
Industria - ISLAS BALEARES



Construcción - ISLAS BALEARES



Servicios - ISLAS BALEARES



CANARIAS

Afiliados medios por provincias

Provincia	Régimen General *	RETA	TOTAL SISTEMA	Trab. Cta. Ajena (Asalariados)	Trab. Cta. Propia (No Asalariados)
LAS PALMAS	390.130,84	70.819,26	476.271,16	405.097,79	71.173,37
SANTA CRUZ TENERIFE	345.259,58	70.687,05	429.982,37	358.970,05	71.012,32

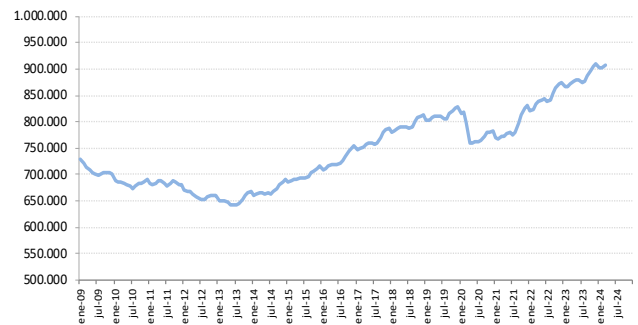
(*) No se incluye el Sistema Especial Agrario ni el Sistema Especial de Empleados de Hogar

Evolución de Afiliados en el Régimen General, RETA y Total Sistema

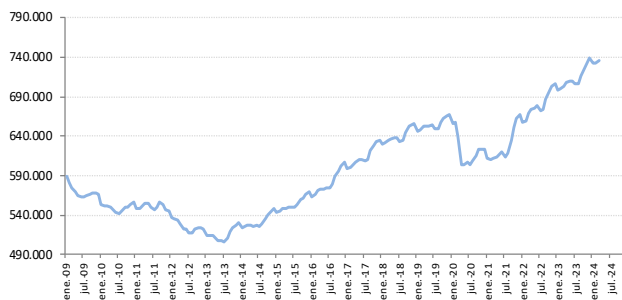
Diferencias mensuales, mismo mes años anteriores



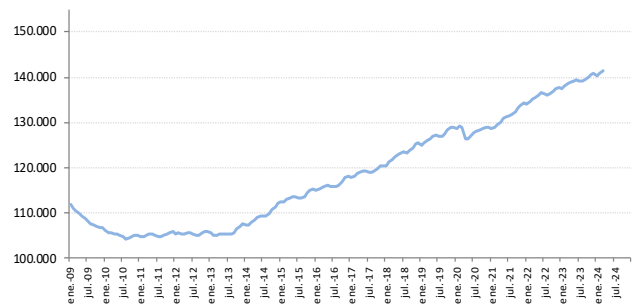
Total Sistema - CANARIAS



Régimen General - CANARIAS



RETA - CANARIAS



Las actividades económicas que más afiliados ganan respecto al mes anterior son:

Régimen General

CNAE-09	Descripción CNAE	Afiliados Medios	Diferencia	Tasa
55	Servicios de alojamiento	79.679,58	803,82	1,02%
85	Educación	50.315,00	536,62	1,08%
56	Servicios de comidas y bebidas	69.326,11	410,30	0,60%

RETA

CNAE-09	Descripción CNAE	Afiliados Medios	Diferencia	Tasa
96	Otros servicios personales	9.913,58	80,86	0,82%
43	Actividades de construcción especializada	9.850,84	73,22	0,75%
41	Construcción de edificios	5.711,21	44,40	0,78%

En sentido contrario, las actividades que más afiliados pierden son:

Régimen General

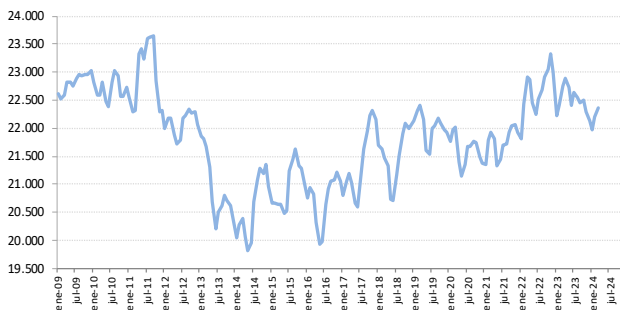
CNAE-09	Descripción CNAE	Afiliados Medios	Diferencia	Tasa
84	Administración Pública y defensa; Seguridad Social obligatoria	49.862,37	-1.263,35	-2,47%
61	Telecomunicaciones	1.006,68	-78,65	-7,25%
43	Actividades de construcción especializada	21.958,63	-54,80	-0,25%

RETA

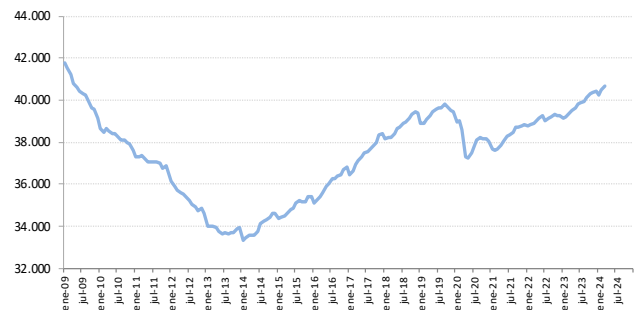
CNAE-09	Descripción CNAE	Afiliados Medios	Diferencia	Tasa
01	Agricultura, ganadería, caza y servicios relacionados con las mismas	4.460,00	-13,86	-0,31%
47	Comercio al por menor, excepto de vehículos de motor y motocicletas	19.902,21	-5,22	-0,03%
33	Reparación e instalación de maquinaria y equipo	870,89	-5,06	-0,58%

Evolución de Afiliados por Rama de Actividad

Agricultura, Ganadería y Pesca - CANARIAS



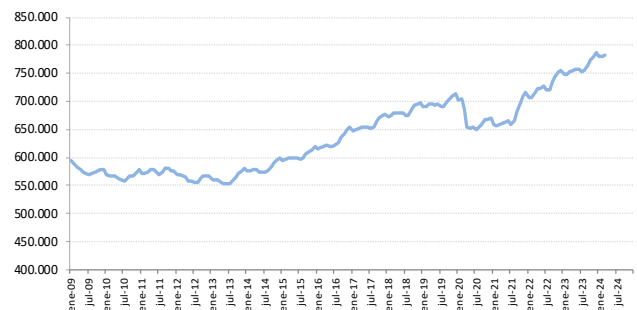
Industria - CANARIAS



Construcción - CANARIAS



Servicios - CANARIAS



CANTABRIA

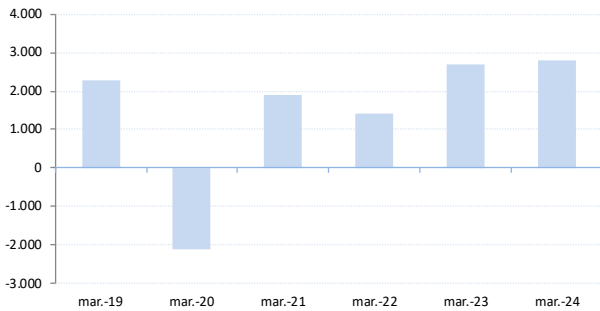
Afiliados medios por provincias

Provincia	Régimen General *	RETA	TOTAL SISTEMA	Trab. Cta. Ajena (Asalariados)	Trab. Cta. Propia (No Asalariados)
CANTABRIA	179.878,05	41.130,68	227.307,47	185.965,58	41.341,89

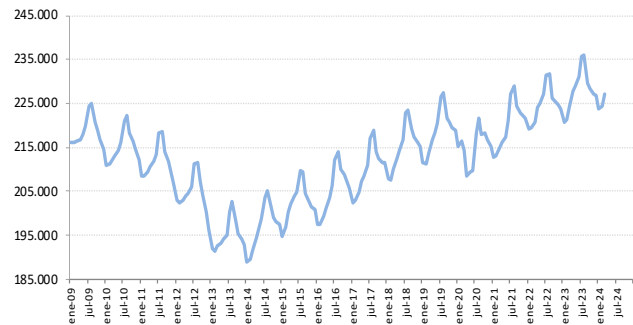
(*) No se incluye el Sistema Especial Agrario ni el Sistema Especial de Empleados de Hogar

Evolución de Afiliados en el Régimen General, RETA y Total Sistema

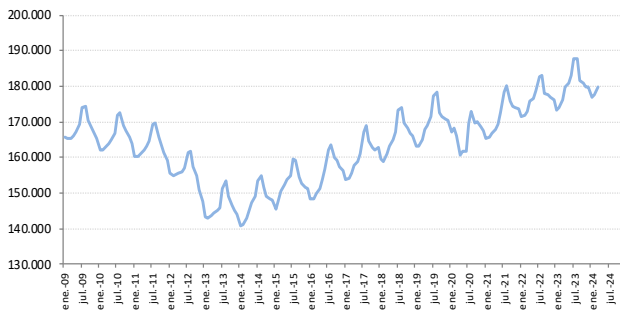
Diferencias mensuales, mismo mes años anteriores



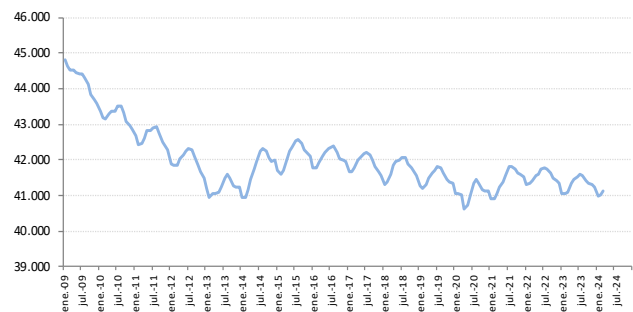
Total Sistema - CANTABRIA



Régimen General - CANTABRIA



RETA - CANTABRIA



Las actividades económicas que más afiliados ganan respecto al mes anterior son:

Régimen General

CNAE-09	Descripción CNAE	Afiliados Medios	Diferencia	Tasa
55	Servicios de alojamiento	3.511,74	701,02	24,94%
56	Servicios de comidas y bebidas	12.354,37	622,08	5,30%
46	Comercio al por mayor e intermediarios del comercio, excepto de vehículos de motor y motocicletas	6.836,32	127,03	1,89%

RETA

CNAE-09	Descripción CNAE	Afiliados Medios	Diferencia	Tasa
56	Servicios de comidas y bebidas	3.935,79	29,65	0,76%
55	Servicios de alojamiento	802,68	21,83	2,80%
47	Comercio al por menor, excepto de vehículos de motor y motocicletas	5.721,89	14,94	0,26%

En sentido contrario, las actividades que más afiliados pierden son:

Régimen General

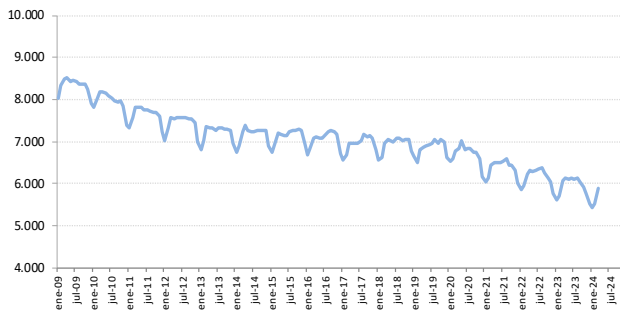
CNAE-09	Descripción CNAE	Afiliados Medios	Diferencia	Tasa
47	Comercio al por menor, excepto de vehículos de motor y motocicletas	16.347,89	-87,01	-0,53%
61	Telecomunicaciones	358,53	-24,33	-6,36%
16	Industria de la madera y del corcho, excepto muebles; cestería y espartería	610,16	-14,70	-2,35%

RETA

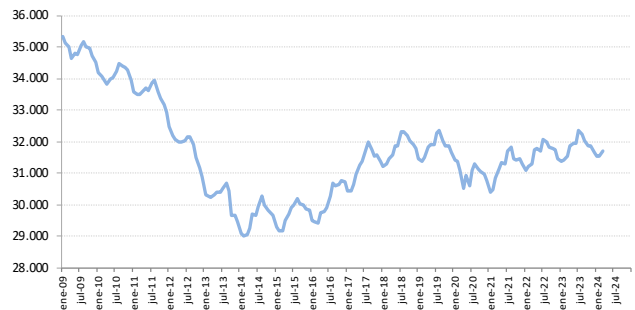
CNAE-09	Descripción CNAE	Afiliados Medios	Diferencia	Tasa
01	Agricultura, ganadería, caza y servicios relacionados con las mismas	3.773,74	-9,17	-0,24%
49	Transporte terrestre y por tubería	2.135,00	-5,71	-0,27%
71	Servicios técnicos de arquitectura e ingeniería; ensayos y análisis técnicos	770,89	-3,68	-0,47%

Evolución de Afiliados por Rama de Actividad

Agricultura, Ganadería y Pesca - CANTABRIA



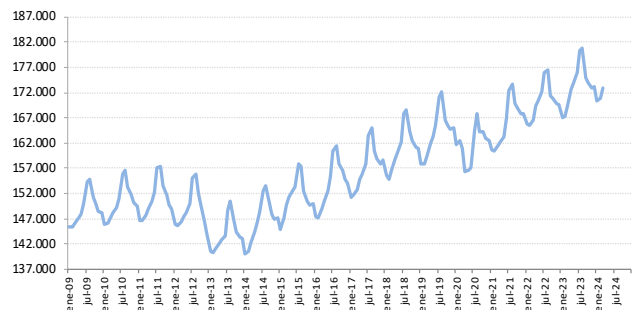
Industria - CANTABRIA



Construcción - CANTABRIA



Servicios - CANTABRIA



CASTILLA Y LEÓN

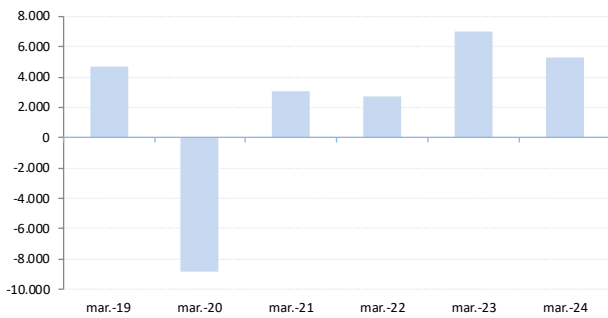
Afiliados medios por provincias

Provincia	Régimen General *	RETA	TOTAL SISTEMA	Trab. Cta. Ajena (Asalariados)	Trab. Cta. Propia (No Asalariados)
AVILA	39.711,58	13.809,42	55.524,63	41.715,21	13.809,42
BURGOS	123.585,26	26.525,79	153.610,84	127.085,05	26.525,79
LEON	126.723,11	34.887,53	165.526,47	130.638,95	34.887,53
PALENCIA	51.425,89	12.419,68	65.487,58	53.067,89	12.419,68
SALAMANCA	97.652,84	25.346,74	127.075,32	101.728,58	25.346,74
SEGOVIA	47.542,79	13.928,26	64.246,21	50.317,95	13.928,26
SORIA	32.375,42	7.634,32	41.264,79	33.630,47	7.634,32
VALLADOLID	185.799,32	34.622,11	226.599,74	191.977,63	34.622,11
ZAMORA	42.353,74	15.837,11	60.253,47	44.416,37	15.837,11

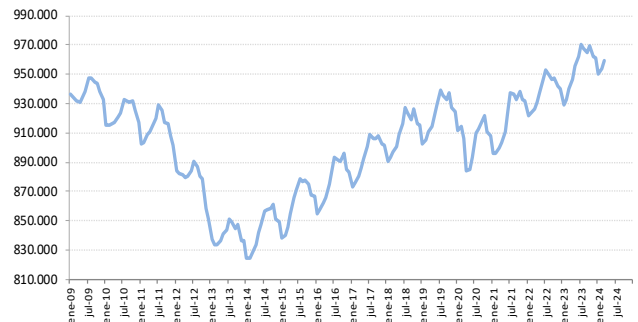
(*) No se incluye el Sistema Especial Agrario ni el Sistema Especial de Empleados de Hogar

Evolución de Afiliados en el Régimen General, RETA y Total Sistema

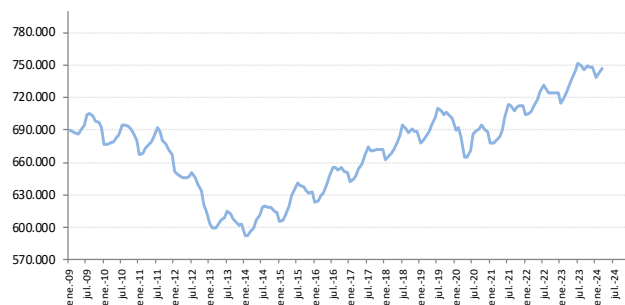
Diferencias mensuales, mismo mes años anteriores



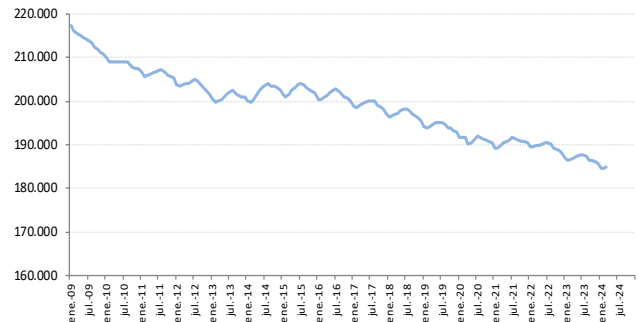
Total Sistema - CASTILLA Y LEÓN



Régimen General - CASTILLA Y LEÓN



RETA - CASTILLA Y LEÓN



Las actividades económicas que más afiliados ganan respecto al mes anterior son:

Régimen General

CNAE-09	Descripción CNAE	Afiliados Medios	Diferencia	Tasa
56	Servicios de comidas y bebidas	44.508,63	1.024,82	2,36%
85	Educación	61.435,37	827,84	1,37%
55	Servicios de alojamiento	10.067,37	624,46	6,61%

RETA

CNAE-09	Descripción CNAE	Afiliados Medios	Diferencia	Tasa
41	Construcción de edificios	9.129,63	58,54	0,65%
56	Servicios de comidas y bebidas	17.076,16	43,59	0,26%
02	Silvicultura y explotación forestal	879,05	41,20	4,92%

En sentido contrario, las actividades que más afiliados pierden son:

Régimen General

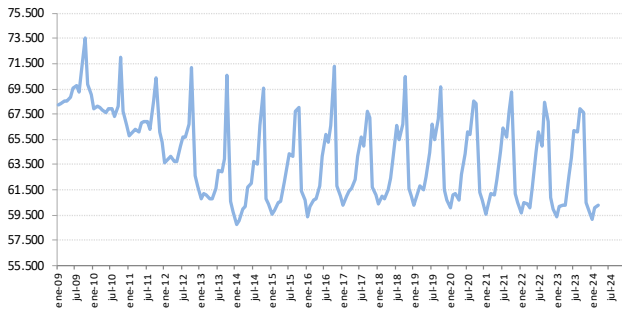
CNAE-09	Descripción CNAE	Afiliados Medios	Diferencia	Tasa
84	Administración Pública y defensa; Seguridad Social obligatoria	56.360,58	-409,52	-0,72%
77	Actividades de alquiler	1.844,95	-266,29	-12,61%
61	Telecomunicaciones	1.437,05	-166,38	-10,38%

RETA

CNAE-09	Descripción CNAE	Afiliados Medios	Diferencia	Tasa
01	Agricultura, ganadería, caza y servicios relacionados con las mismas	36.379,00	-22,52	-0,06%
95	Reparación de ordenadores, efectos personales y artículos de uso doméstico	1.730,21	-9,17	-0,53%
65	Seguros, reaseguros y fondos de pensiones, excepto Seguridad Social obligatoria	167,11	-5,47	-3,17%

Evolución de Afiliados por Rama de Actividad

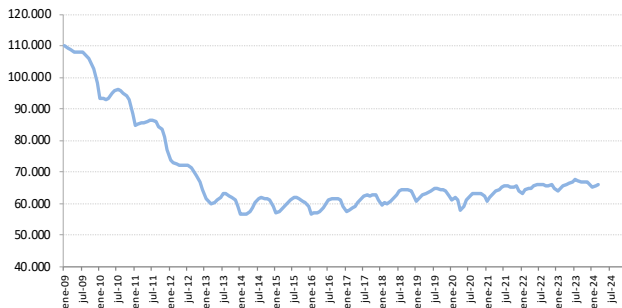
Agricultura, Ganadería y Pesca - CASTILLA Y LEÓN



Industria - CASTILLA Y LEÓN



Construcción - CASTILLA Y LEÓN



Servicios - CASTILLA Y LEÓN



CASTILLA LA MANCHA

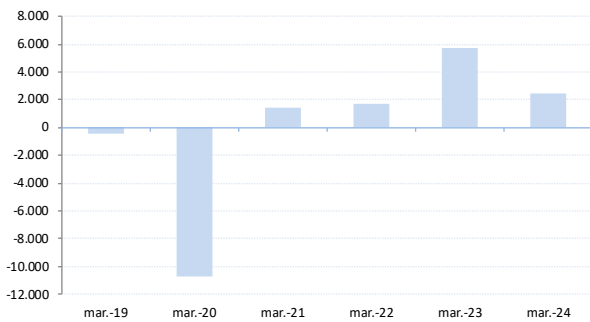
Afiliados medios por provincias

Provincia	Régimen General *	RETA	TOTAL SISTEMA	Trab. Cta. Ajena (Asalariados)	Trab. Cta. Propia (No Asalariados)
ALBACETE	108.573,89	29.970,53	149.288,95	119.318,42	29.970,53
CIUDAD REAL	128.396,42	35.203,16	175.018,26	139.815,11	35.203,16
CUENCA	56.127,84	18.220,42	80.253,26	62.032,84	18.220,42
GUADALAJARA	83.661,21	15.591,32	101.255,53	85.664,21	15.591,32
TOLEDO	198.580,37	50.026,42	257.828,79	207.802,37	50.026,42

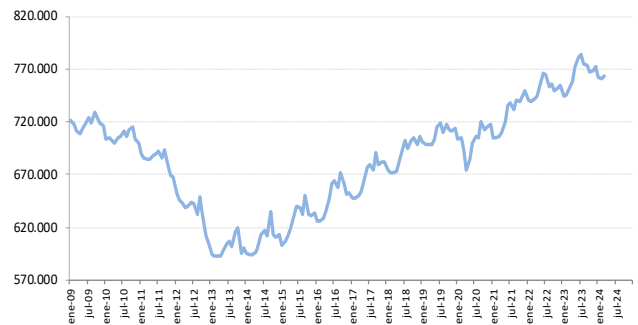
(*) No se incluye el Sistema Especial Agrario ni el Sistema Especial de Empleados de Hogar

Evolución de Afiliados en el Régimen General, RETA y Total Sistema

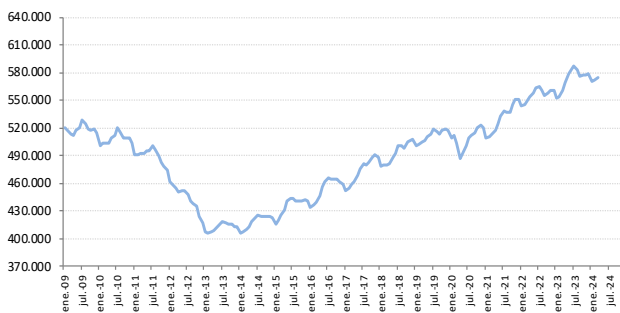
Diferencias mensuales, mismo mes años anteriores



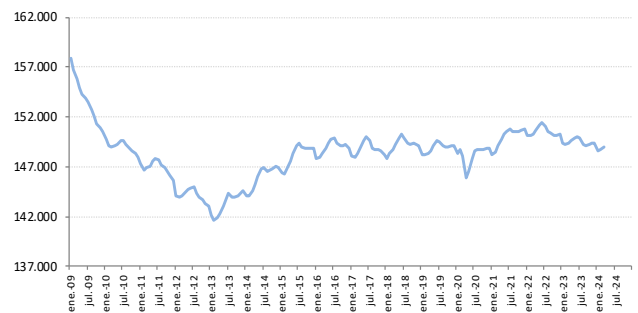
Total Sistema - CASTILLA LA MANCHA



Régimen General - CASTILLA LA MANCHA



RETA - CASTILLA LA MANCHA



Las actividades económicas que más afiliados ganan respecto al mes anterior son:

Régimen General

CNAE-09	Descripción CNAE	Afiliados Medios	Diferencia	Tasa
84	Administración Pública y defensa; Seguridad Social obligatoria	56.695,74	773,21	1,38%
56	Servicios de comidas y bebidas	31.924,21	665,54	2,13%
85	Educación	35.480,21	477,35	1,36%

RETA

CNAE-09	Descripción CNAE	Afiliados Medios	Diferencia	Tasa
43	Actividades de construcción especializada	13.165,21	61,78	0,47%
96	Otros servicios personales	6.860,84	48,41	0,71%
56	Servicios de comidas y bebidas	11.564,79	43,36	0,38%

En sentido contrario, las actividades que más afiliados pierden son:

Régimen General

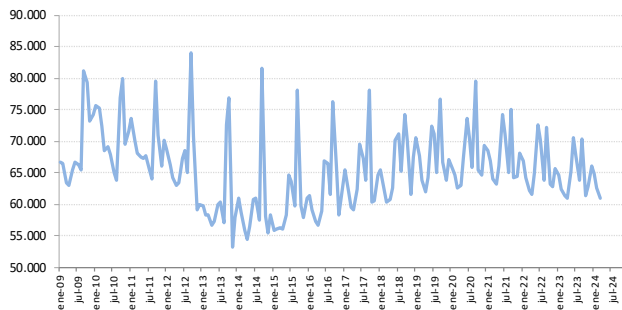
CNAE-09	Descripción CNAE	Afiliados Medios	Diferencia	Tasa
78	Actividades relacionadas con el empleo	7.445,00	-481,76	-6,08%
20	Industria química	4.771,26	-359,74	-7,01%
10	Industria de la alimentación	25.669,32	-188,21	-0,73%

RETA

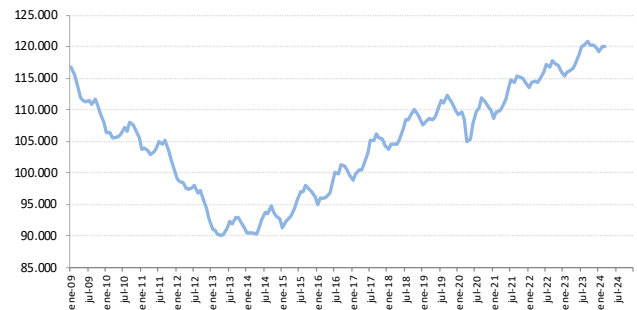
CNAE-09	Descripción CNAE	Afiliados Medios	Diferencia	Tasa
01	Agricultura, ganadería, caza y servicios relacionados con las mismas	24.003,95	-43,81	-0,18%
95	Reparación de ordenadores, efectos personales y artículos de uso doméstico	1.307,89	-9,11	-0,69%
62	Programación, consultoría y otras actividades relacionadas con la informática	794,16	-6,13	-0,77%

Evolución de Afiliados por Rama de Actividad

Agricultura, Ganadería y Pesca - CASTILLA LA MANCHA



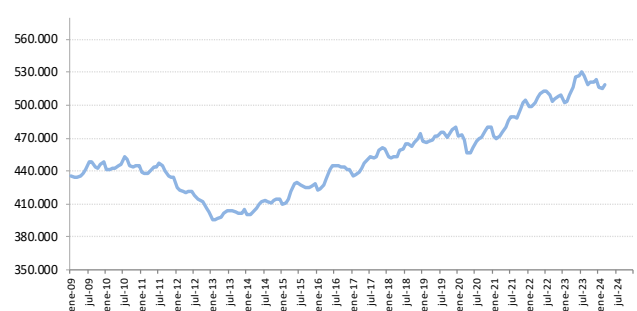
Industria - CASTILLA LA MANCHA



Construcción - CASTILLA LA MANCHA



Servicios - CASTILLA LA MANCHA



CATALUÑA

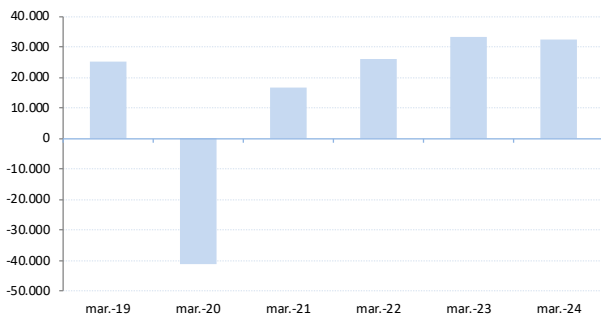
Afiliados medios por provincias

Provincia	Régimen General *	RETA	TOTAL SISTEMA	Trab. Cta. Ajena (Asalariados)	Trab. Cta. Propia (No Asalariados)
BARCELONA	2.377.362,47	406.254,00	2.837.660,53	2.431.209,74	406.450,79
GIRONA	282.068,16	62.766,00	353.499,32	290.518,58	62.980,74
LLEIDA	157.311,68	37.036,53	203.196,26	166.159,74	37.036,53
TARRAGONA	270.771,84	55.347,63	336.725,00	281.047,63	55.677,37

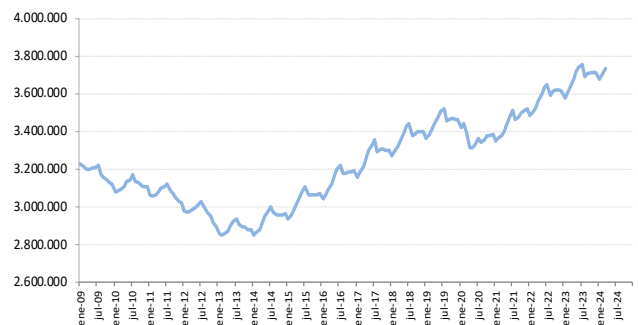
(*) No se incluye el Sistema Especial Agrario ni el Sistema Especial de Empleados de Hogar

Evolución de Afiliados en el Régimen General, RETA y Total Sistema

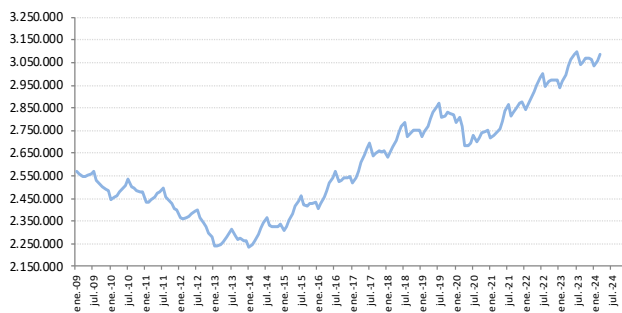
Diferencias mensuales, mismo mes años anteriores



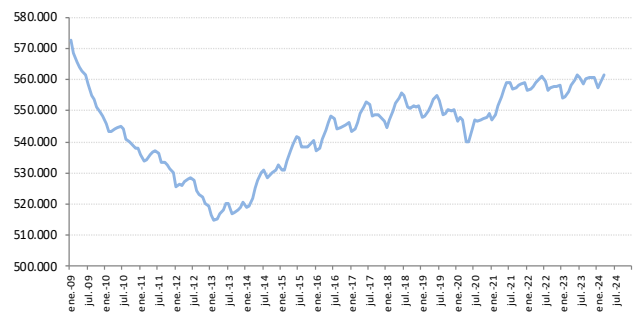
Total Sistema - CATALUÑA



Régimen General - CATALUÑA



RETA - CATALUÑA



Las actividades económicas que más afiliados ganan respecto al mes anterior son:

Régimen General

CNAE-09	Descripción CNAE	Afiliados Medios	Diferencia	Tasa
55	Servicios de alojamiento	49.552,89	6.614,56	15,40%
56	Servicios de comidas y bebidas	176.040,58	6.433,44	3,79%
85	Educación	244.691,16	2.833,78	1,17%

RETA

CNAE-09	Descripción CNAE	Afiliados Medios	Diferencia	Tasa
56	Servicios de comidas y bebidas	48.692,89	395,28	0,82%
47	Comercio al por menor, excepto de vehículos de motor y motocicletas	71.950,47	208,28	0,29%
96	Otros servicios personales	31.583,37	182,37	0,58%

En sentido contrario, las actividades que más afiliados pierden son:

Régimen General

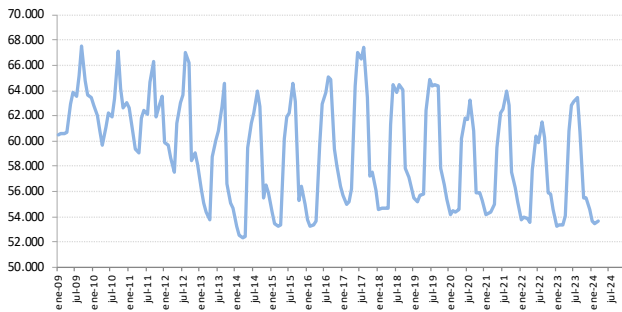
CNAE-09	Descripción CNAE	Afiliados Medios	Diferencia	Tasa
61	Telecomunicaciones	9.123,37	-447,01	-4,67%
53	Actividades postales y de correos	14.490,53	-233,71	-1,59%
25	Fabricación de productos metálicos, excepto maquinaria y equipo	46.754,42	-112,86	-0,24%

RETA

CNAE-09	Descripción CNAE	Afiliados Medios	Diferencia	Tasa
95	Reparación de ordenadores, efectos personales y artículos de uso doméstico	5.712,05	-19,76	-0,34%
01	Agricultura, ganadería, caza y servicios relacionados con las mismas	19.822,84	-18,87	-0,10%
42	Ingeniería civil	1.436,95	-13,20	-0,91%

Evolución de Afiliados por Rama de Actividad

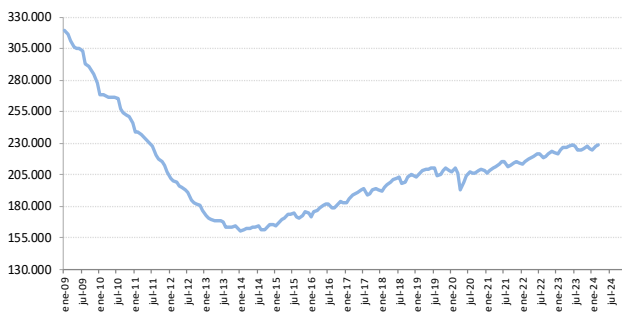
Agricultura, Ganadería y Pesca - CATALUÑA



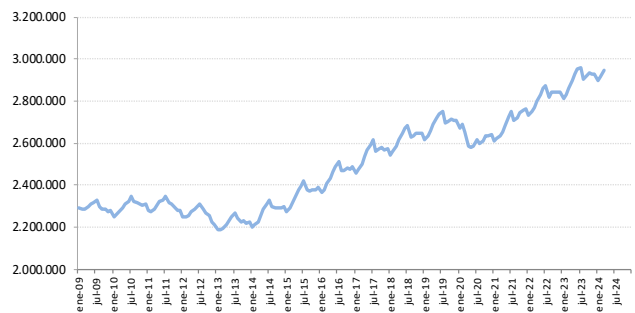
Industria - CATALUÑA



Construcción - CATALUÑA



Servicios - CATALUÑA



CMDAD. VALENCIANA

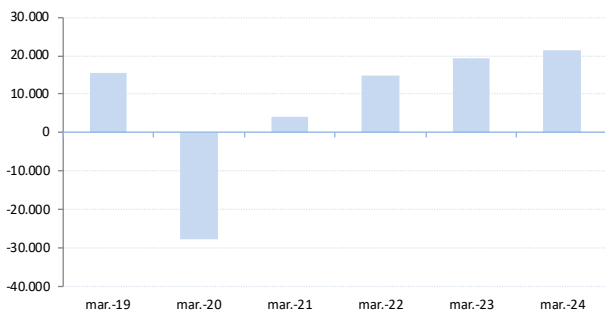
Afiliados medios por provincias

Provincia	Régimen General *	RETA	TOTAL SISTEMA	Trab. Cta. Ajena (Asalariados)	Trab. Cta. Propia (No Asalariados)
ALACANT - ALICANTE	565.091,89	142.097,32	733.249,58	590.936,32	142.313,26
CASTELLO	198.888,42	41.956,63	252.779,42	210.689,58	42.089,84
VALENCIA	912.635,00	185.659,84	1.143.547,68	957.790,16	185.757,53

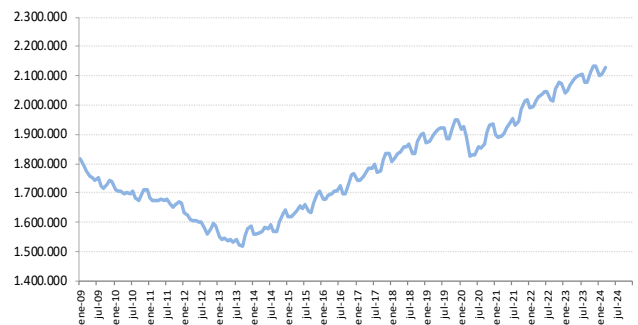
(*) No se incluye el Sistema Especial Agrario ni el Sistema Especial de Empleados de Hogar

Evolución de Afiliados en el Régimen General, RETA y Total Sistema

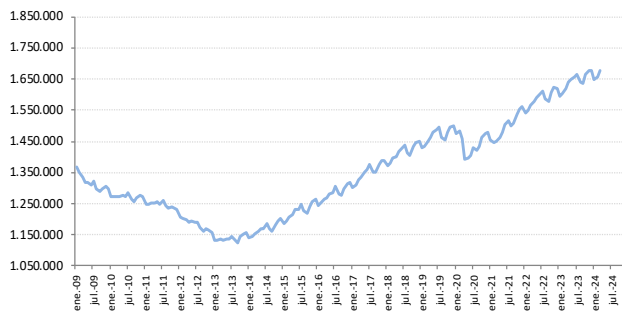
Diferencias mensuales, mismo mes años anteriores



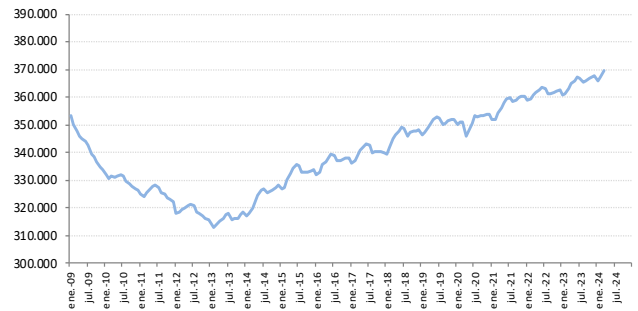
Total Sistema - CMDAD. VALENCIANA



Régimen General - CMDAD. VALENCIANA



RETA - CMDAD. VALENCIANA



Las actividades económicas que más afiliados ganan respecto al mes anterior son:

Régimen General

CNAE-09	Descripción CNAE	Afiliados Medios	Diferencia	Tasa
56	Servicios de comidas y bebidas	132.043,42	7.902,42	6,37%
55	Servicios de alojamiento	26.313,58	3.438,63	15,03%
47	Comercio al por menor, excepto de vehículos de motor y motocicletas	160.769,84	1.733,08	1,09%

RETA

CNAE-09	Descripción CNAE	Afiliados Medios	Diferencia	Tasa
56	Servicios de comidas y bebidas	37.068,11	532,68	1,46%
47	Comercio al por menor, excepto de vehículos de motor y motocicletas	53.510,84	209,75	0,39%
43	Actividades de construcción especializada	30.236,79	157,03	0,52%

En sentido contrario, las actividades que más afiliados pierden son:

Régimen General

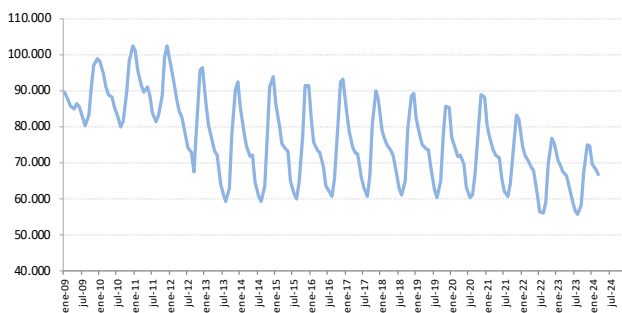
CNAE-09	Descripción CNAE	Afiliados Medios	Diferencia	Tasa
15	Industria del cuero y del calzado	16.487,95	-866,29	-4,99%
46	Comercio al por mayor e intermediarios del comercio, excepto de vehículos de motor y motocicletas	117.398,11	-626,04	-0,53%
61	Telecomunicaciones	5.742,79	-213,73	-3,59%

RETA

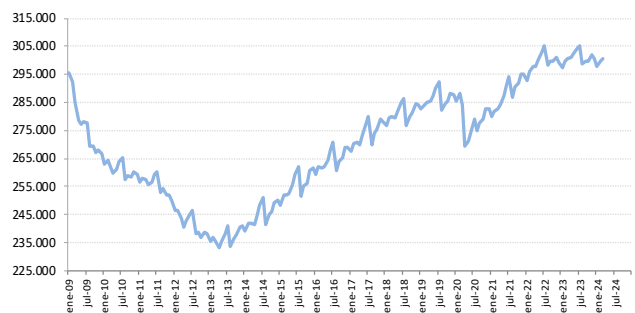
CNAE-09	Descripción CNAE	Afiliados Medios	Diferencia	Tasa
95	Reparación de ordenadores, efectos personales y artículos de uso doméstico	3.266,68	-13,60	-0,41%
77	Actividades de alquiler	2.816,95	-5,91	-0,21%
01	Agricultura, ganadería, caza y servicios relacionados con las mismas	12.876,58	-4,71	-0,04%

Evolución de Afiliados por Rama de Actividad

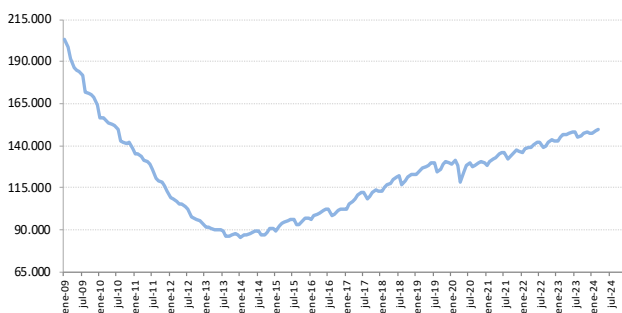
Agricultura, Ganadería y Pesca - CMDAD. VALENCIANA



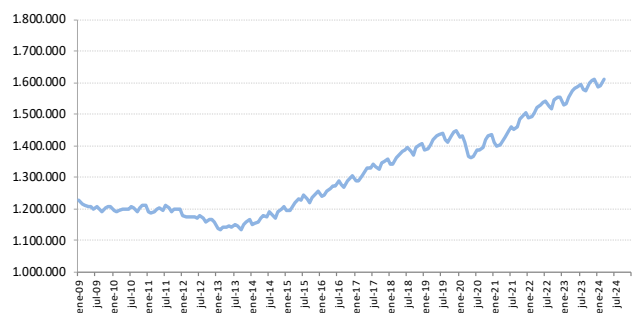
Industria - CMDAD. VALENCIANA



Construcción - CMDAD. VALENCIANA



Servicios - CMDAD. VALENCIANA



EXTREMADURA

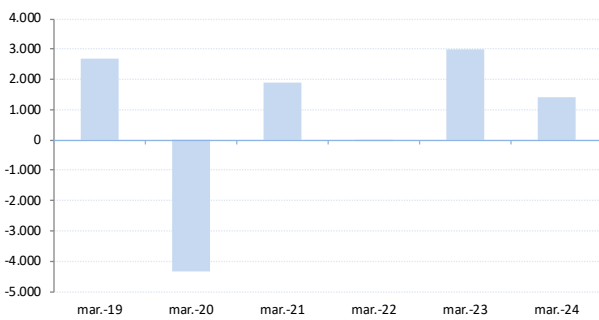
Afiliados medios por provincias

Provincia	Régimen General *	RETA	TOTAL SISTEMA	Trab. Cta. Ajena (Asalariados)	Trab. Cta. Propia (No Asalariados)
BADAJOS	174.383,58	49.588,00	257.968,63	208.380,63	49.588,00
CACERES	100.186,16	30.725,00	148.066,79	117.341,79	30.725,00

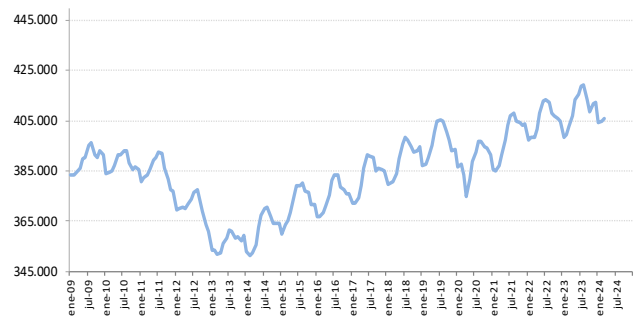
(*) No se incluye el Sistema Especial Agrario ni el Sistema Especial de Empleados de Hogar

Evolución de Afiliados en el Régimen General, RETA y Total Sistema

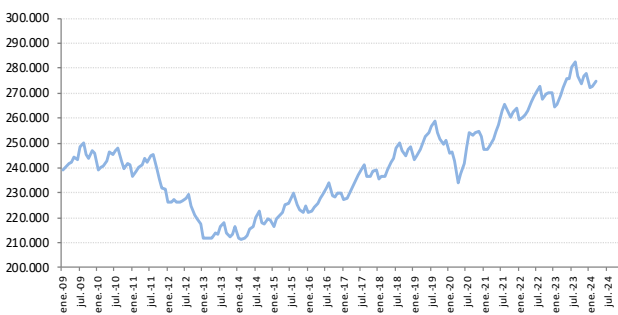
Diferencias mensuales, mismo mes años anteriores



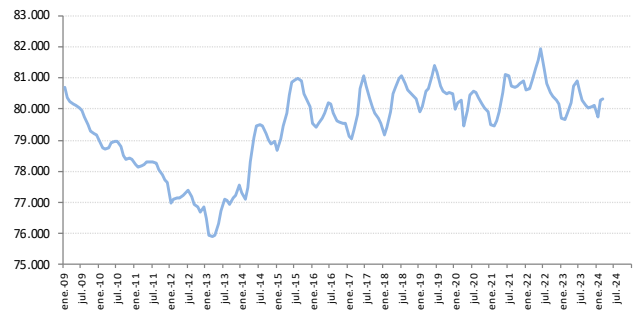
Total Sistema - EXTREMADURA



Régimen General - EXTREMADURA



RETA - EXTREMADURA



Las actividades económicas que más afiliados ganan respecto al mes anterior son:

Régimen General

CNAE-09	Descripción CNAE	Afiliados Medios	Diferencia	Tasa
56	Servicios de comidas y bebidas	16.324,37	427,94	2,69%
55	Servicios de alojamiento	3.400,26	276,60	8,85%
85	Educación	19.661,95	196,61	1,01%

RETA

CNAE-09	Descripción CNAE	Afiliados Medios	Diferencia	Tasa
56	Servicios de comidas y bebidas	6.803,79	27,36	0,40%
43	Actividades de construcción especializada	4.985,47	19,52	0,39%
86	Actividades sanitarias	2.389,05	18,05	0,76%

En sentido contrario, las actividades que más afiliados pierden son:

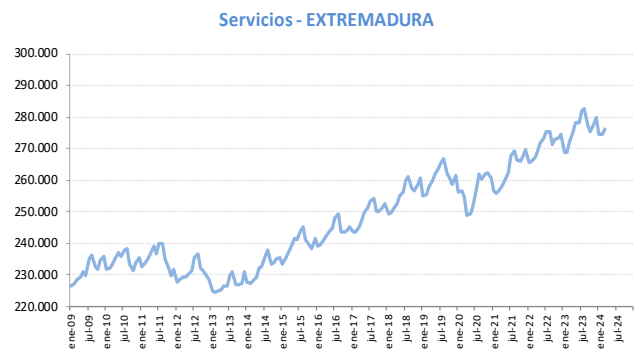
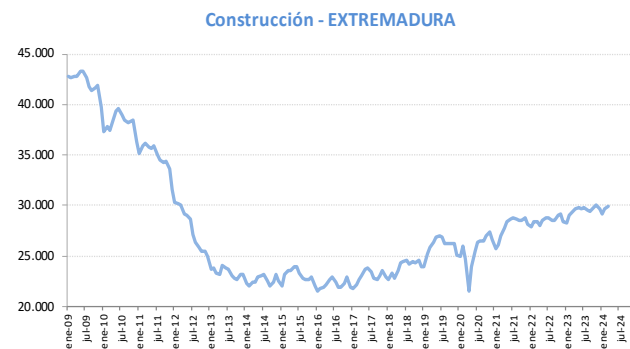
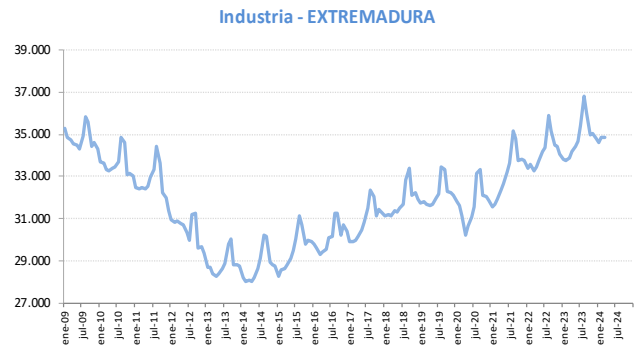
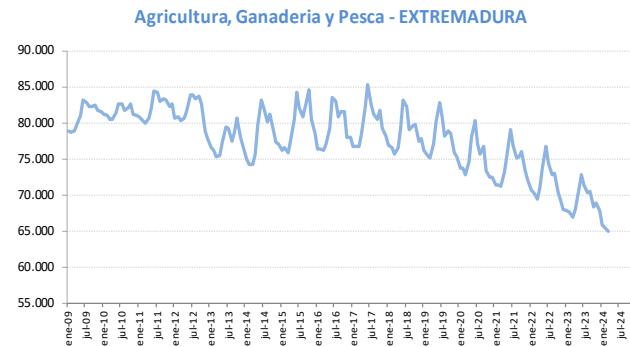
Régimen General

CNAE-09	Descripción CNAE	Afiliados Medios	Diferencia	Tasa
10	Industria de la alimentación	9.601,32	-166,97	-1,71%
61	Telecomunicaciones	669,16	-39,65	-5,59%
53	Actividades postales y de correos	1.535,74	-26,17	-1,68%

RETA

CNAE-09	Descripción CNAE	Afiliados Medios	Diferencia	Tasa
47	Comercio al por menor, excepto de vehículos de motor y motocicletas	13.451,89	-70,20	-0,52%
45	Venta y reparación de vehículos de motor y motocicletas	2.897,16	-5,51	-0,19%
95	Reparación de ordenadores, efectos personales y artículos de uso doméstico	698,74	-5,41	-0,77%

Evolución de Afiliados por Rama de Actividad



GALICIA

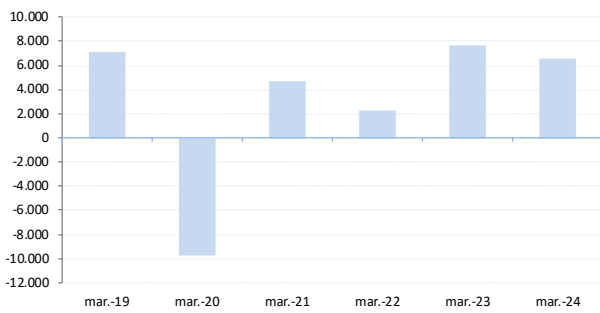
Afiliados medios por provincias

Provincia	Régimen General *	RETA	TOTAL SISTEMA	Trab. Cta. Ajena (Asalariados)	Trab. Cta. Propia (No Asalariados)
A CORUÑA	361.157,42	83.720,26	462.479,37	376.642,58	85.836,79
LUGO	86.337,84	31.407,47	123.745,95	92.217,53	31.528,42
OURENSE	79.387,74	22.404,26	104.815,58	82.411,32	22.404,26
PONTEVEDRA	281.899,53	67.316,26	370.553,95	297.227,63	73.326,32

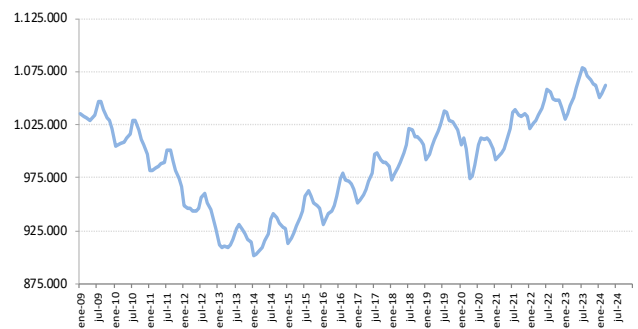
(*) No se incluye el Sistema Especial Agrario ni el Sistema Especial de Empleados de Hogar

Evolución de Afiliados en el Régimen General, RETA y Total Sistema

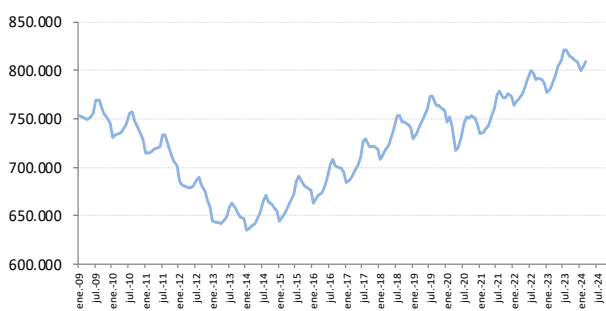
Diferencias mensuales, mismo mes años anteriores



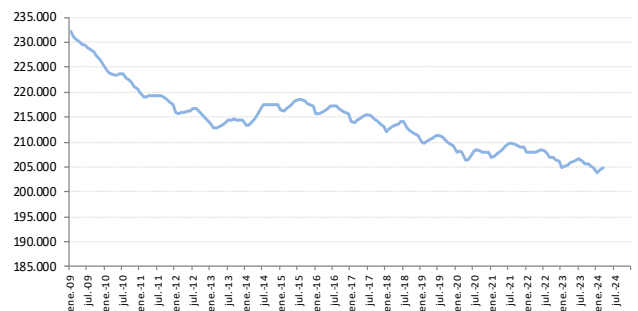
Total Sistema - GALICIA



Régimen General - GALICIA



RETA - GALICIA



Las actividades económicas que más afiliados ganan respecto al mes anterior son:

Régimen General

CNAE-09	Descripción CNAE	Afiliados Medios	Diferencia	Tasa
56	Servicios de comidas y bebidas	49.491,79	1.280,88	2,66%
55	Servicios de alojamiento	8.584,32	1.190,03	16,09%
85	Educación	56.147,79	520,46	0,94%

RETA

CNAE-09	Descripción CNAE	Afiliados Medios	Diferencia	Tasa
56	Servicios de comidas y bebidas	18.972,63	85,63	0,45%
85	Educación	6.678,95	43,23	0,65%
86	Actividades sanitarias	6.818,42	40,66	0,60%

En sentido contrario, las actividades que más afiliados pierden son:

Régimen General

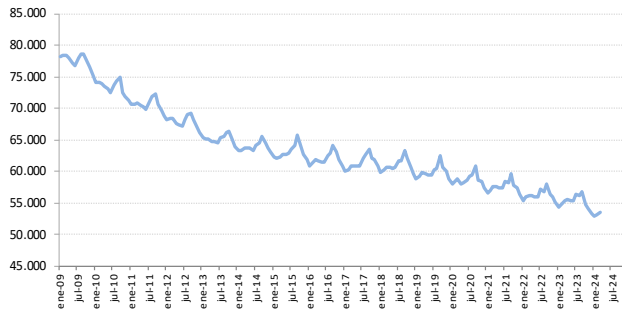
CNAE-09	Descripción CNAE	Afiliados Medios	Diferencia	Tasa
84	Administración Pública y defensa; Seguridad Social obligatoria	57.414,42	-288,82	-0,50%
61	Telecomunicaciones	3.659,53	-118,85	-3,15%
53	Actividades postales y de correos	4.519,58	-69,71	-1,52%

RETA

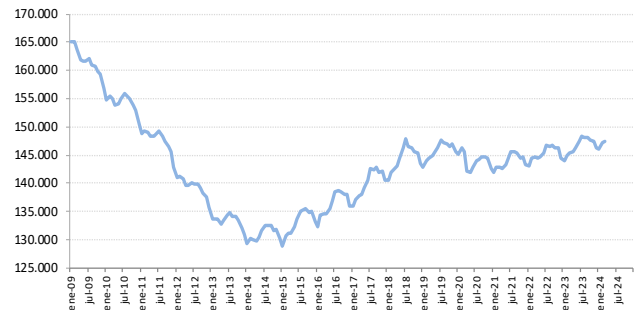
CNAE-09	Descripción CNAE	Afiliados Medios	Diferencia	Tasa
01	Agricultura, ganadería, caza y servicios relacionados con las mismas	22.363,53	-47,14	-0,21%
49	Transporte terrestre y por tubería	10.084,74	-9,64	-0,10%
10	Industria de la alimentación	2.258,89	-8,11	-0,36%

Evolución de Afiliados por Rama de Actividad

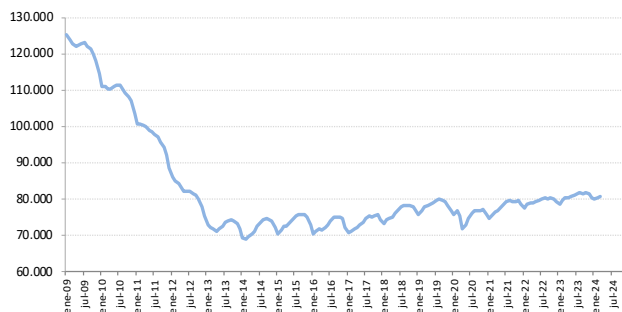
Agricultura, Ganadería y Pesca - GALICIA



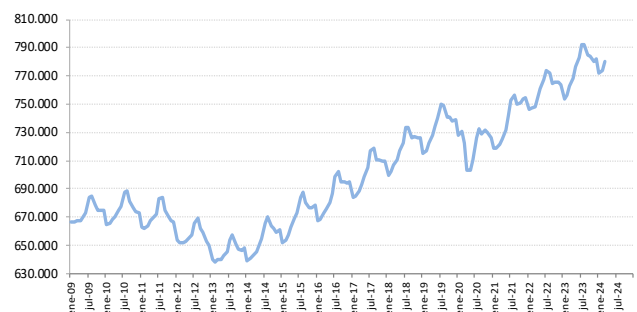
Industria - GALICIA



Construcción - GALICIA



Servicios - GALICIA



CMDAD. DE MADRID

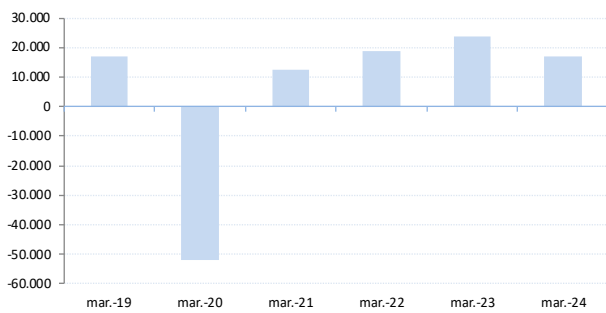
Afiliados medios por provincias

Provincia	Régimen General *	RETA	TOTAL SISTEMA	Trab. Cta. Ajena (Asalariados)	Trab. Cta. Propia (No Asalariados)
MADRID	3.125.359,47	427.278,74	3.660.919,63	3.233.618,89	427.300,74

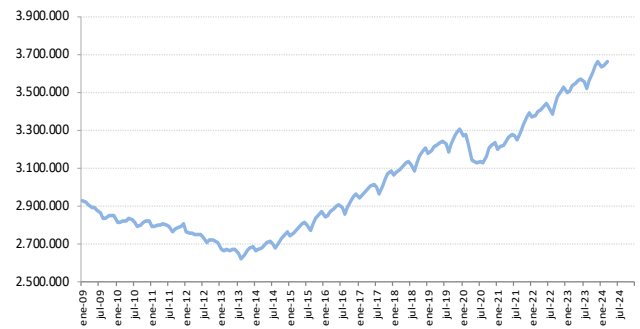
(*) No se incluye el Sistema Especial Agrario ni el Sistema Especial de Empleados de Hogar

Evolución de Afiliados en el Régimen General, RETA y Total Sistema

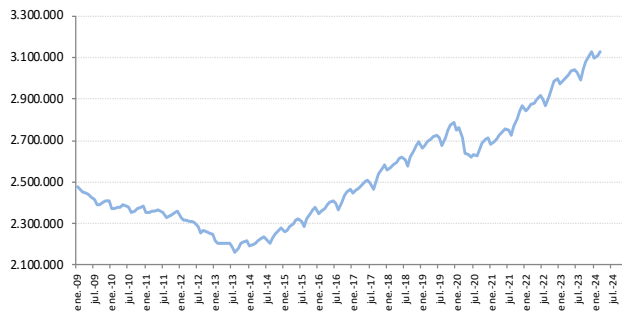
Diferencias mensuales, mismo mes años anteriores



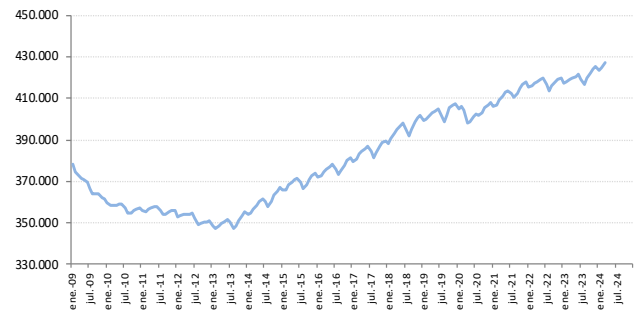
Total Sistema - CMDAD. DE MADRID



Régimen General - CMDAD. DE MADRID



RETA - CMDAD. DE MADRID



Las actividades económicas que más afiliados ganan respecto al mes anterior son:

Régimen General

CNAE-09	Descripción CNAE	Afiliados Medios	Diferencia	Tasa
56	Servicios de comidas y bebidas	186.022,84	1.921,32	1,04%
85	Educación	230.557,00	1.750,05	0,76%
43	Actividades de construcción especializada	96.779,68	991,11	1,03%

RETA

CNAE-09	Descripción CNAE	Afiliados Medios	Diferencia	Tasa
47	Comercio al por menor, excepto de vehículos de motor y motocicletas	50.432,79	242,60	0,48%
96	Otros servicios personales	23.219,63	181,20	0,79%
43	Actividades de construcción especializada	34.356,05	171,05	0,50%

En sentido contrario, las actividades que más afiliados pierden son:

Régimen General

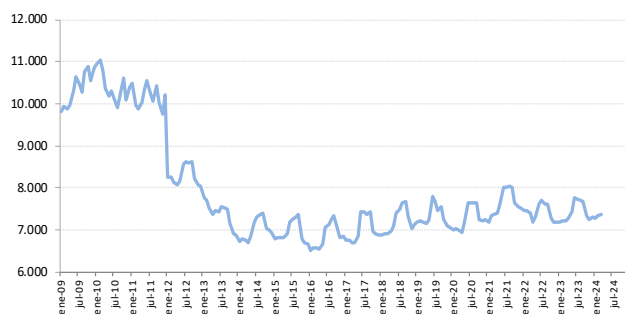
CNAE-09	Descripción CNAE	Afiliados Medios	Diferencia	Tasa
61	Telecomunicaciones	33.658,11	-684,99	-1,99%
78	Actividades relacionadas con el empleo	36.126,89	-384,53	-1,05%
53	Actividades postales y de correos	17.619,84	-277,40	-1,55%

RETA

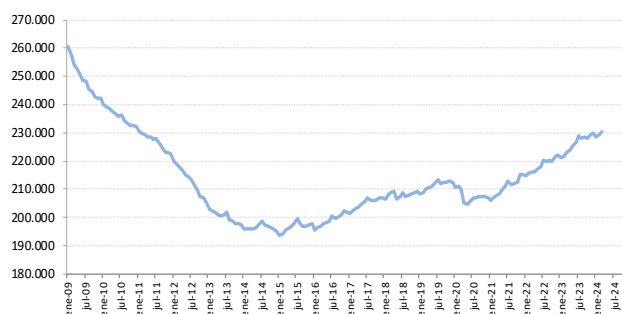
CNAE-09	Descripción CNAE	Afiliados Medios	Diferencia	Tasa
53	Actividades postales y de correos	5.610,79	-44,88	-0,79%
77	Actividades de alquiler	4.527,32	-8,78	-0,19%
78	Actividades relacionadas con el empleo	677,16	-4,13	-0,61%

Evolución de Afiliados por Rama de Actividad

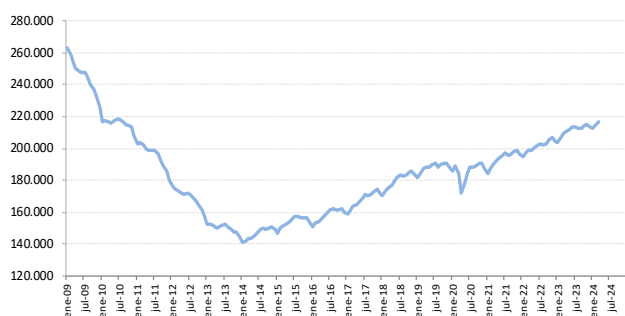
Agricultura, Ganadería y Pesca - CMDAD. DE MADRID



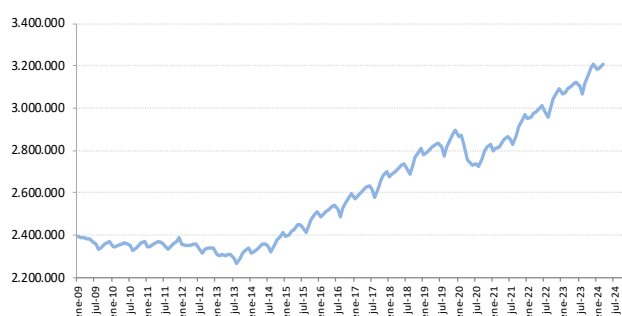
Industria - CMDAD. DE MADRID



Construcción - CMDAD. DE MADRID



Servicios - CMDAD. DE MADRID



REGIÓN DE MURCIA

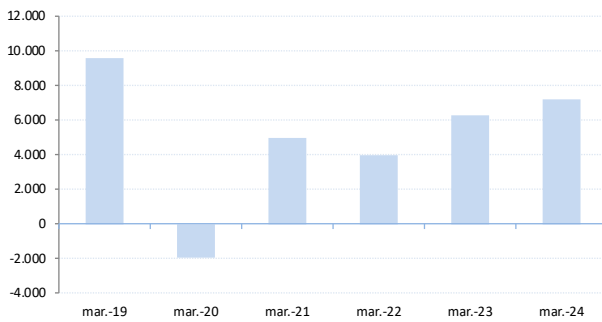
Afiliados medios por provincias

Provincia	Régimen General *	RETA	TOTAL SISTEMA	Trab. Cta. Ajena (Asalariados)	Trab. Cta. Propia (No Asalariados)
MURCIA	457.606,63	103.346,47	652.824,00	549.325,21	103.498,79

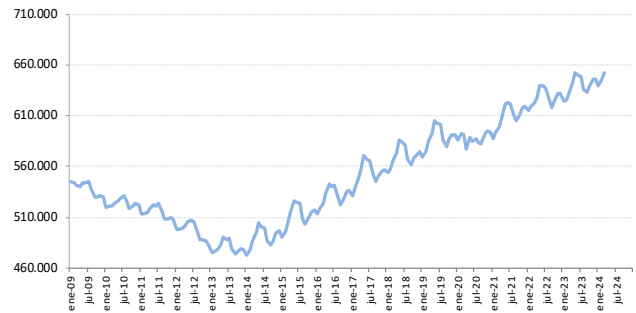
(*) No se incluye el Sistema Especial Agrario ni el Sistema Especial de Empleados de Hogar

Evolución de Afiliados en el Régimen General, RETA y Total Sistema

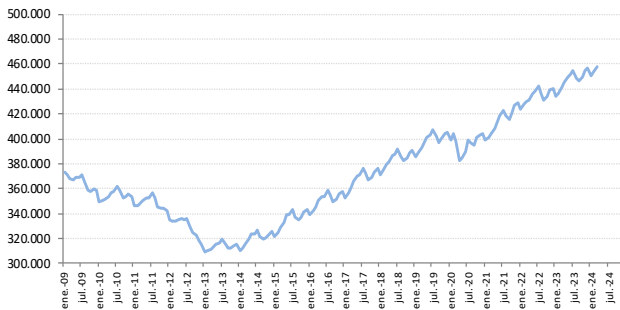
Diferencias mensuales, mismo mes años anteriores



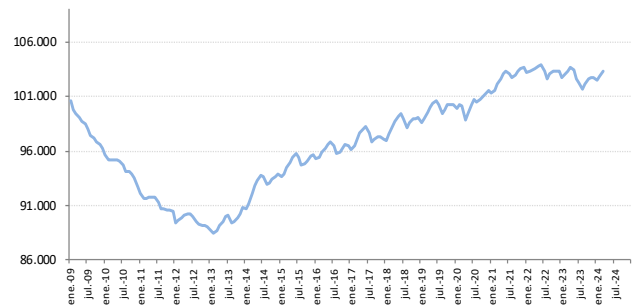
Total Sistema - REGIÓN DE MURCIA



Régimen General - REGIÓN DE MURCIA



RETA - REGIÓN DE MURCIA



Las actividades económicas que más afiliados ganan respecto al mes anterior son:

Régimen General

CNAE-09	Descripción CNAE	Afiliados Medios	Diferencia	Tasa
56	Servicios de comidas y bebidas	33.620,84	1.371,13	4,25%
55	Servicios de alojamiento	2.969,58	267,10	9,88%
85	Educación	35.226,16	265,82	0,76%

RETA

CNAE-09	Descripción CNAE	Afiliados Medios	Diferencia	Tasa
56	Servicios de comidas y bebidas	8.524,53	65,24	0,77%
96	Otros servicios personales	5.878,42	49,23	0,84%
43	Actividades de construcción especializada	7.957,68	47,68	0,60%

En sentido contrario, las actividades que más afiliados pierden son:

Régimen General

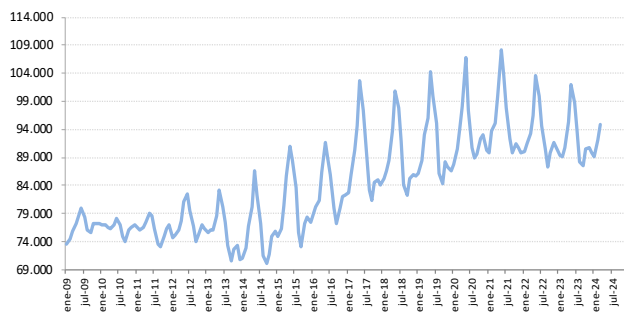
CNAE-09	Descripción CNAE	Afiliados Medios	Diferencia	Tasa
15	Industria del cuero y del calzado	1.496,16	-63,32	-4,06%
61	Telecomunicaciones	1.424,58	-44,66	-3,04%
41	Construcción de edificios	10.828,89	-35,63	-0,33%

RETA

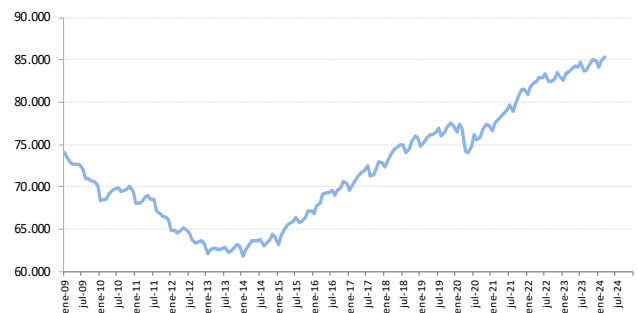
CNAE-09	Descripción CNAE	Afiliados Medios	Diferencia	Tasa
95	Reparación de ordenadores, efectos personales y artículos de uso doméstico	948,26	-4,64	-0,49%
23	Fabricación de otros productos minerales no metálicos	335,05	-2,85	-0,84%
49	Transporte terrestre y por tubería	5.096,26	-2,07	-0,04%

Evolución de Afiliados por Rama de Actividad

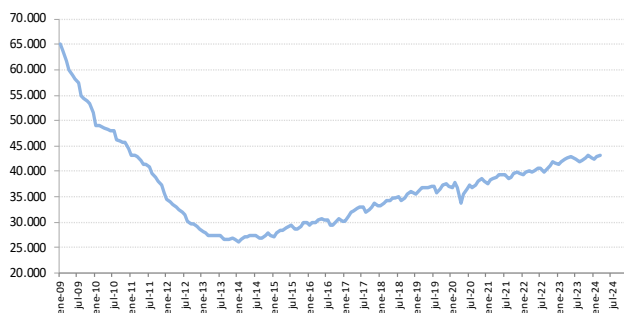
Agricultura, Ganadería y Pesca - REGIÓN DE MURCIA



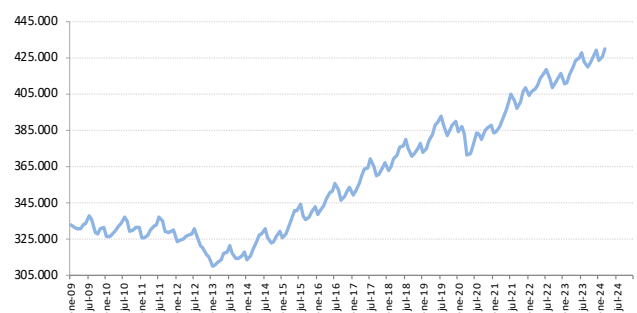
Industria - REGIÓN DE MURCIA



Construcción - REGIÓN DE MURCIA



Servicios - REGIÓN DE MURCIA



NAVARRA

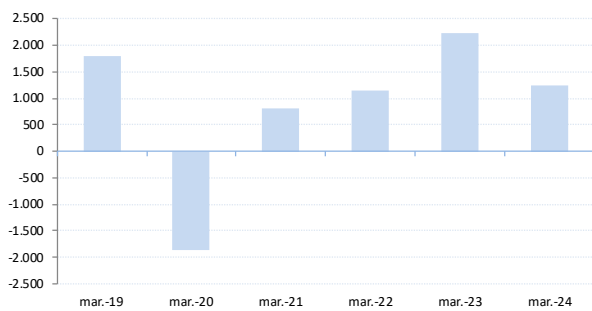
Afiliados medios por provincias

Provincia	Régimen General *	RETA	TOTAL SISTEMA	Trab. Cta. Ajena (Asalariados)	Trab. Cta. Propia (No Asalariados)
NAVARRA	247.526,05	46.639,26	305.814,37	259.175,11	46.639,26

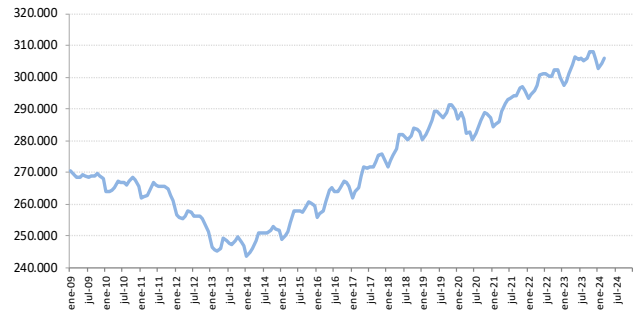
(*) No se incluye el Sistema Especial Agrario ni el Sistema Especial de Empleados de Hogar

Evolución de Afiliados en el Régimen General, RETA y Total Sistema

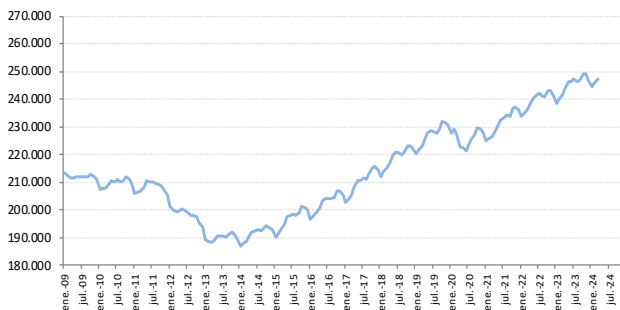
Diferencias mensuales, mismo mes años anteriores



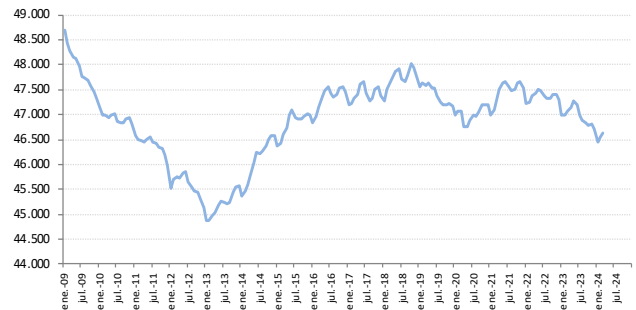
Total Sistema - NAVARRA



Régimen General - NAVARRA



RETA - NAVARRA



Las actividades económicas que más afiliados ganan respecto al mes anterior son:

Régimen General

CNAE-09	Descripción CNAE	Afiliados Medios	Diferencia	Tasa
55	Servicios de alojamiento	2.595,89	355,85	15,89%
56	Servicios de comidas y bebidas	12.071,53	256,57	2,17%
85	Educación	22.595,63	220,39	0,98%

RETA

CNAE-09	Descripción CNAE	Afiliados Medios	Diferencia	Tasa
43	Actividades de construcción especializada	5.750,53	44,19	0,77%
96	Otros servicios personales	2.272,37	12,23	0,54%
56	Servicios de comidas y bebidas	3.762,42	9,47	0,25%

En sentido contrario, las actividades que más afiliados pierden son:

Régimen General

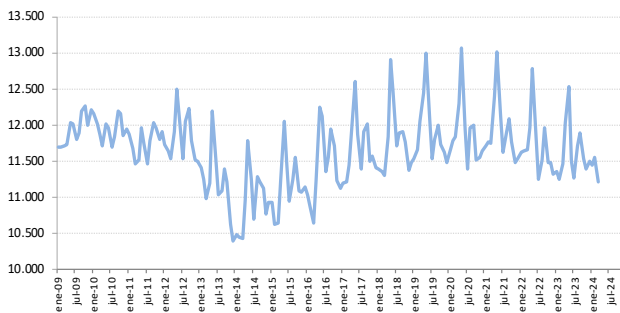
CNAE-09	Descripción CNAE	Afiliados Medios	Diferencia	Tasa
78	Actividades relacionadas con el empleo	4.639,11	-201,66	-4,17%
01	Agricultura, ganadería, caza y servicios relacionados con las mismas	1.461,21	-75,50	-4,91%
61	Telecomunicaciones	236,84	-29,35	-11,03%

RETA

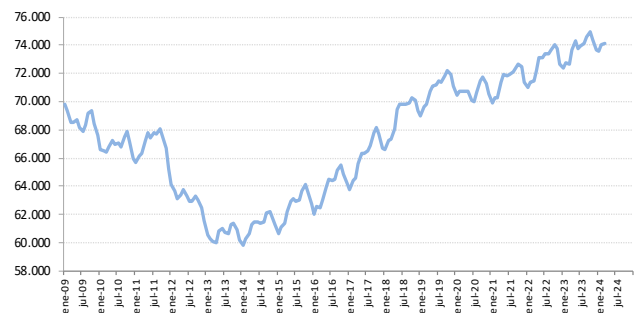
CNAE-09	Descripción CNAE	Afiliados Medios	Diferencia	Tasa
47	Comercio al por menor, excepto de vehículos de motor y motocicletas	6.357,79	-8,07	-0,13%
81	Servicios a edificios y actividades de jardinería	764,16	-7,60	-0,99%
53	Actividades postales y de correos	413,63	-5,27	-1,26%

Evolución de Afiliados por Rama de Actividad

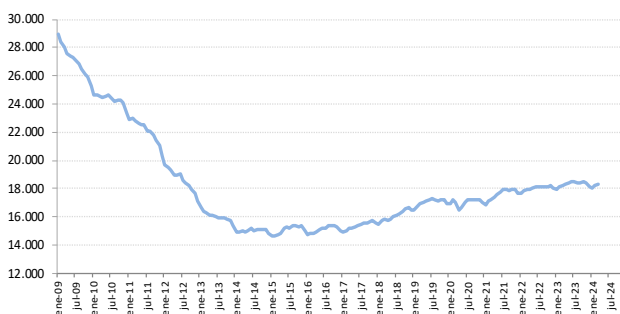
Agricultura, Ganadería y Pesca - NAVARRA



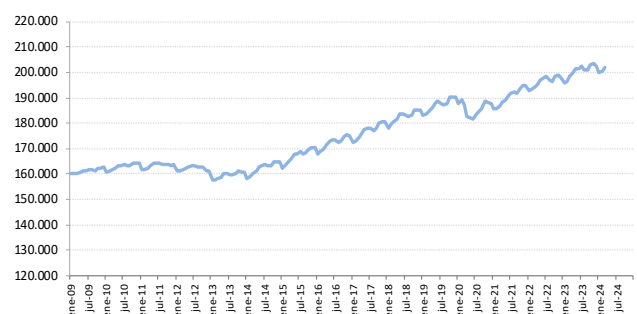
Industria - NAVARRA



Construcción - NAVARRA



Servicios - NAVARRA



PAIS VASCO

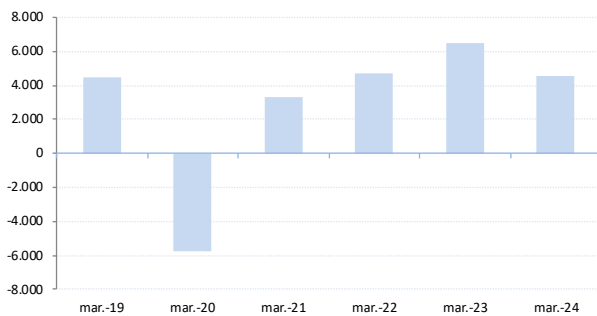
Afiliados medios por provincias

Provincia	Régimen General *	RETA	TOTAL SISTEMA	Trab. Cta. Ajena (Asalariados)	Trab. Cta. Propia (No Asalariados)
ARABA/ALAVA	143.061,95	19.928,47	166.445,68	146.517,21	19.928,47
BIZKAIA	407.428,74	81.511,05	508.293,32	426.677,63	81.615,68
GIPUZKOA	260.843,63	65.409,53	337.388,58	271.823,79	65.564,79

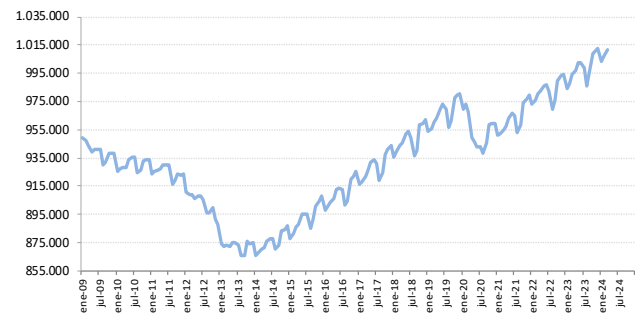
(*) No se incluye el Sistema Especial Agrario ni el Sistema Especial de Empleados de Hogar

Evolución de Afiliados en el Régimen General, RETA y Total Sistema

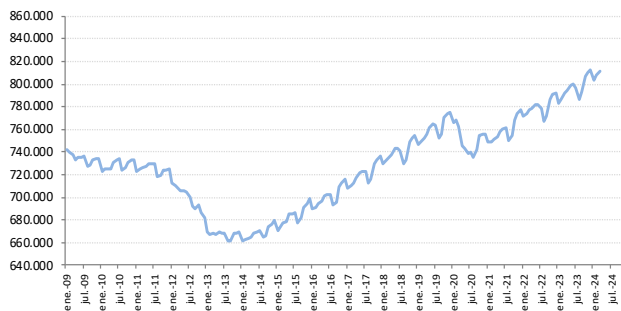
Diferencias mensuales, mismo mes años anteriores



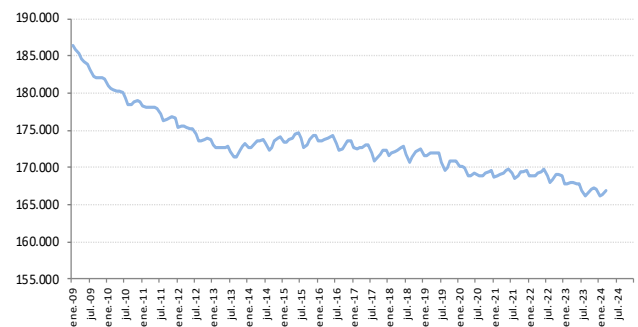
Total Sistema - PAIS VASCO



Régimen General - PAIS VASCO



RETA - PAIS VASCO



Las actividades económicas que más afiliados ganan respecto al mes anterior son:

Régimen General

CNAE-09	Descripción CNAE	Afiliados Medios	Diferencia	Tasa
56	Servicios de comidas y bebidas	49.785,05	723,34	1,47%
55	Servicios de alojamiento	6.412,05	375,67	6,22%
85	Educación	79.616,63	321,63	0,41%

RETA

CNAE-09	Descripción CNAE	Afiliados Medios	Diferencia	Tasa
28	Fabricación de maquinaria y equipo n.c.o.p.	5.443,79	48,93	0,91%
86	Actividades sanitarias	6.476,05	44,20	0,69%
56	Servicios de comidas y bebidas	13.708,68	36,30	0,27%

En sentido contrario, las actividades que más afiliados pierden son:

Régimen General

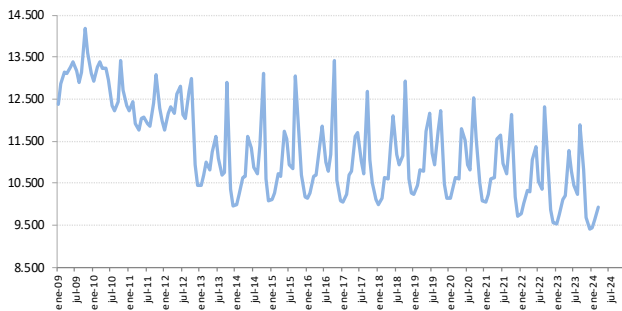
CNAE-09	Descripción CNAE	Afiliados Medios	Diferencia	Tasa
61	Telecomunicaciones	1.641,74	-130,55	-7,37%
86	Actividades sanitarias	60.090,42	-91,01	-0,15%
59	Actividades cinematográficas, de vídeo y de programas de televisión, grabación de sonido y edición musical	3.007,84	-90,35	-2,92%

RETA

CNAE-09	Descripción CNAE	Afiliados Medios	Diferencia	Tasa
95	Reparación de ordenadores, efectos personales y artículos de uso doméstico	1.587,53	-16,43	-1,02%
01	Agricultura, ganadería, caza y servicios relacionados con las mismas	4.193,89	-6,87	-0,16%
27	Fabricación de material y equipo eléctrico	1.473,58	-6,18	-0,42%

Evolución de Afiliados por Rama de Actividad

Agricultura, Ganadería y Pesca - PAIS VASCO



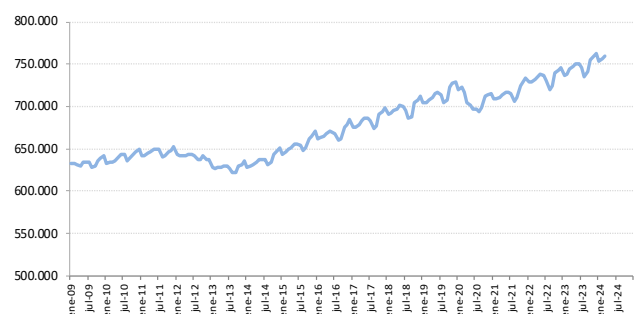
Industria - PAIS VASCO



Construcción - PAIS VASCO



Servicios - PAIS VASCO



LA RIOJA

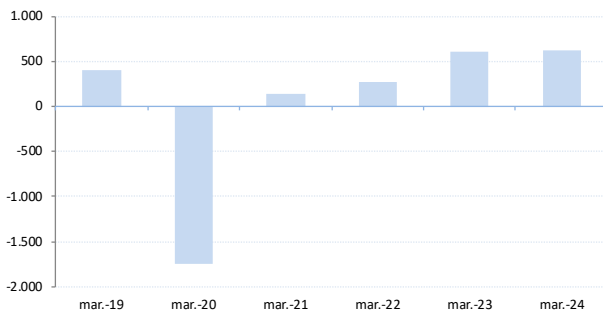
Afiliados medios por provincias

Provincia	Régimen General *	RETA	TOTAL SISTEMA	Trab. Cta. Ajena (Asalariados)	Trab. Cta. Propia (No Asalariados)
LA RIOJA	106.367,26	24.456,32	136.605,53	112.149,21	24.456,32

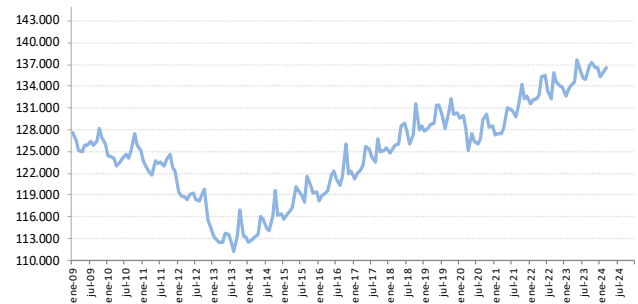
(*) No se incluye el Sistema Especial Agrario ni el Sistema Especial de Empleados de Hogar

Evolución de Afiliados en el Régimen General, RETA y Total Sistema

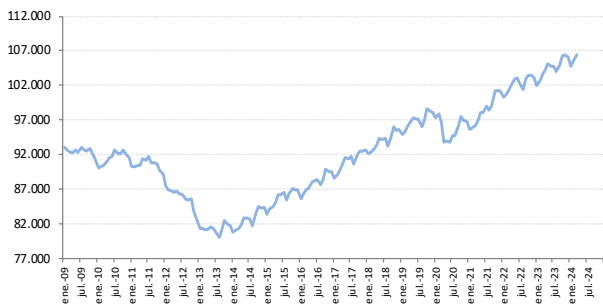
Diferencias mensuales, mismo mes años anteriores



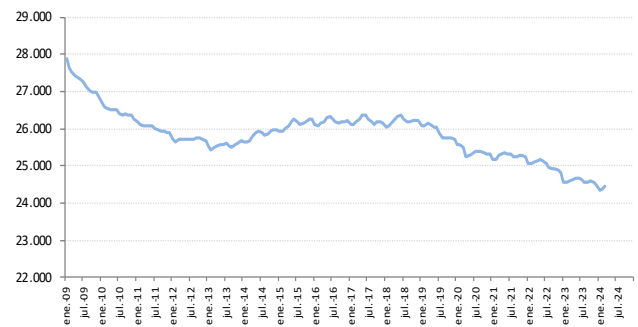
Total Sistema - LA RIOJA



Régimen General - LA RIOJA



RETA - LA RIOJA



Las actividades económicas que más afiliados ganan respecto al mes anterior son:

Régimen General

CNAE-09	Descripción CNAE	Afiliados Medios	Diferencia	Tasa
85	Educación	11.764,53	323,48	2,83%
56	Servicios de comidas y bebidas	6.727,95	214,09	3,29%
86	Actividades sanitarias	7.418,53	119,53	1,64%

RETA

CNAE-09	Descripción CNAE	Afiliados Medios	Diferencia	Tasa
56	Servicios de comidas y bebidas	2.243,79	14,65	0,66%
96	Otros servicios personales	1.103,32	9,17	0,84%
01	Agricultura, ganadería, caza y servicios relacionados con las mismas	4.004,95	8,14	0,20%

En sentido contrario, las actividades que más afiliados pierden son:

Régimen General

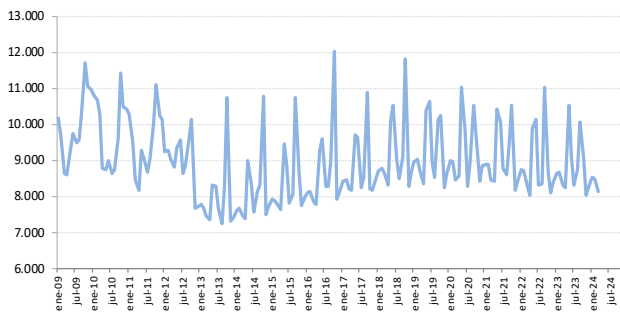
CNAE-09	Descripción CNAE	Afiliados Medios	Diferencia	Tasa
01	Agricultura, ganadería, caza y servicios relacionados con las mismas	604,05	-105,38	-14,85%
10	Industria de la alimentación	5.206,26	-53,59	-1,02%
15	Industria del cuero y del calzado	2.800,42	-52,01	-1,82%

RETA

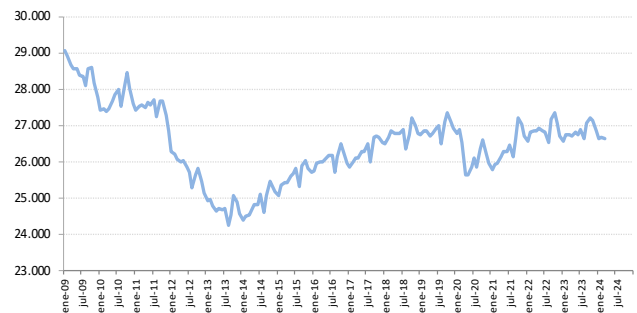
CNAE-09	Descripción CNAE	Afiliados Medios	Diferencia	Tasa
25	Fabricación de productos metálicos, excepto maquinaria y equipo	306,37	-2,49	-0,81%
15	Industria del cuero y del calzado	259,89	-2,20	-0,84%
31	Fabricación de muebles	169,16	-1,79	-1,05%

Evolución de Afiliados por Rama de Actividad

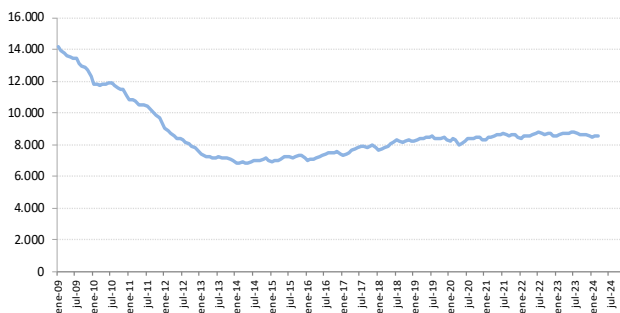
Agricultura, Ganadería y Pesca - LA RIOJA



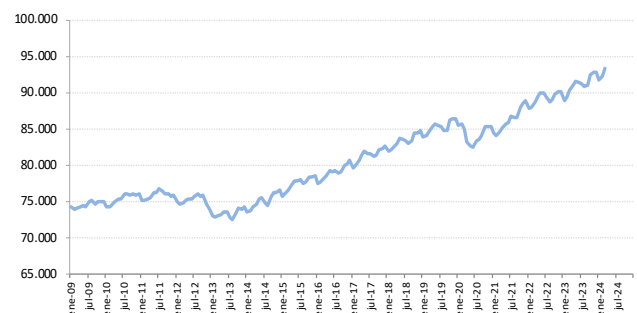
Industria - LA RIOJA



Construcción - LA RIOJA



Servicios - LA RIOJA



CEUTA

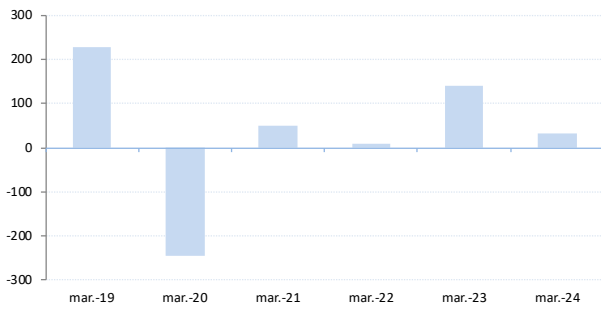
Afiliados medios por provincias

Provincia	Régimen General *	RETA	TOTAL SISTEMA	Trab. Cta. Ajena (Asalariados)	Trab. Cta. Propia (No Asalariados)
CEUTA	19.025,05	3.152,47	23.210,58	20.055,11	3.155,47

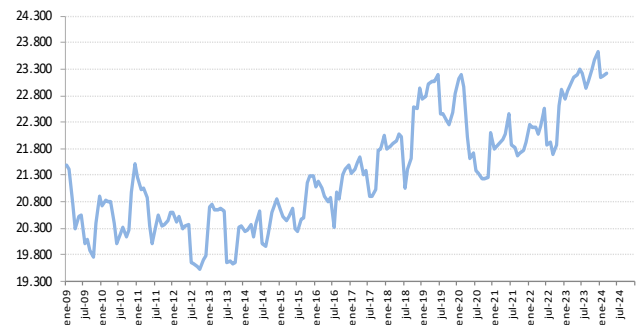
(*) No se incluye el Sistema Especial Agrario ni el Sistema Especial de Empleados de Hogar

Evolución de Afiliados en el Régimen General, RETA y Total Sistema

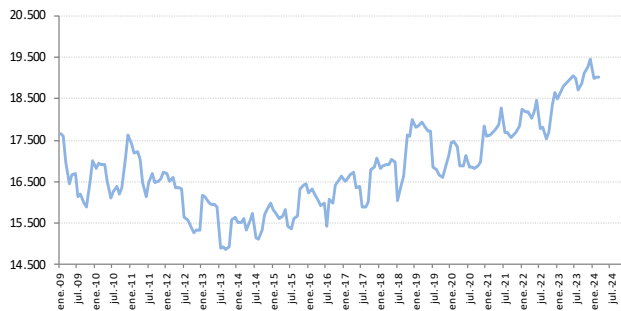
Diferencias mensuales, mismo mes años anteriores



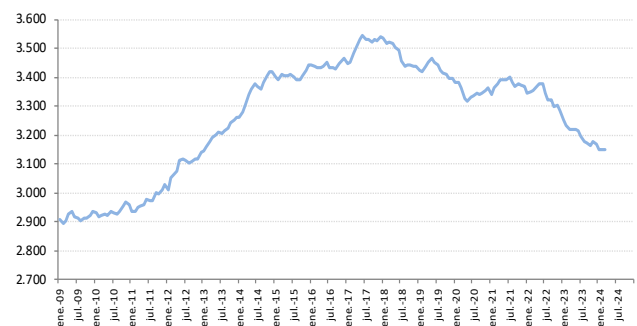
Total Sistema - CEUTA



Régimen General - CEUTA



RETA - CEUTA



Las actividades económicas que más afiliados ganan respecto al mes anterior son:

Régimen General

CNAE-09	Descripción CNAE	Afiliados Medios	Diferencia	Tasa
87	Asistencia en establecimientos residenciales	247,16	20,87	9,22%
56	Servicios de comidas y bebidas	1.260,21	9,92	0,79%
92	Actividades de juegos de azar y apuestas	399,79	8,84	2,26%

RETA

CNAE-09	Descripción CNAE	Afiliados Medios
82	Actividades administrativas de oficina y otras actividades auxiliares a las empresas	32,42
73	Publicidad y estudios de mercado	21,16
69	Actividades jurídicas y de contabilidad	83,84

En sentido contrario, las actividades que más afiliados pierden son:

Régimen General

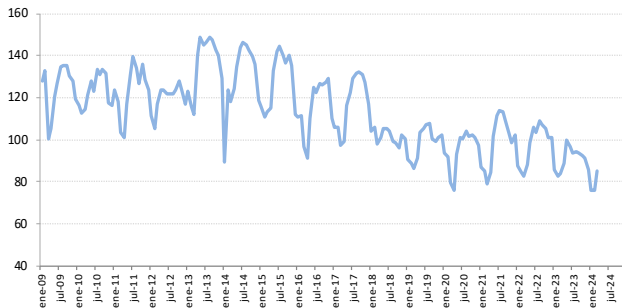
CNAE-09	Descripción CNAE	Afiliados Medios	Diferencia	Tasa
85	Educación	1.015,37	-24,20	-2,33%
10	Industria de la alimentación	113,89	-13,77	-10,79%
41	Construcción de edificios	204,26	-6,93	-3,28%

RETA

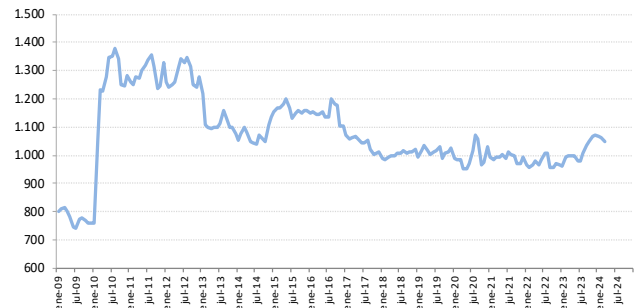
CNAE-09	Descripción CNAE	Afiliados Medios	Diferencia	Tasa
47	Comercio al por menor, excepto de vehículos de motor y motocicletas	955,74	-3,98	-0,41%
46	Comercio al por mayor e intermediarios del comercio, excepto de vehículos de motor y motocicletas	218,37	-1,77	-0,81%
62	Programación, consultoría y otras actividades relacionadas con la informática	26,74	-1,74	-6,11%

Evolución de Afiliados por Rama de Actividad

Agricultura, Ganadería y Pesca - CEUTA



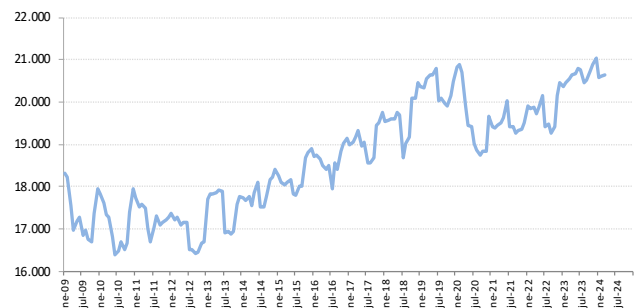
Industria - CEUTA



Construcción - CEUTA



Servicios - CEUTA



MELILLA

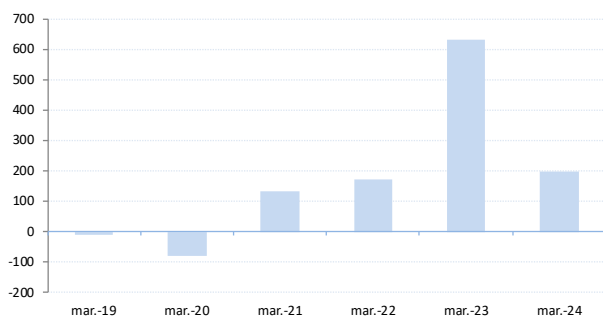
Afiliados medios por provincias

Provincia	Régimen General *	RETA	TOTAL SISTEMA	Trab. Cta. Ajena (Asalariados)	Trab. Cta. Propia (No Asalariados)
MELILLA	19.189,37	4.291,21	24.549,84	20.251,63	4.298,21

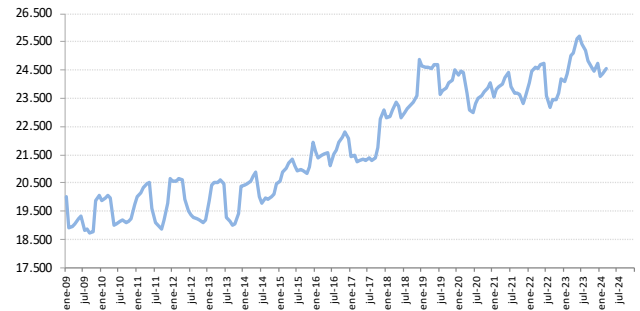
(*) No se incluye el Sistema Especial Agrario ni el Sistema Especial de Empleados de Hogar

Evolución de Afiliados en el Régimen General, RETA y Total Sistema

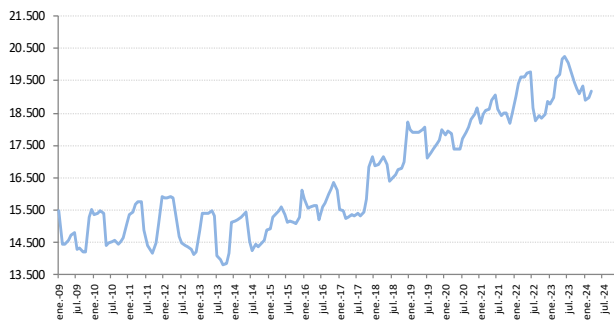
Diferencias mensuales, mismo mes años anteriores



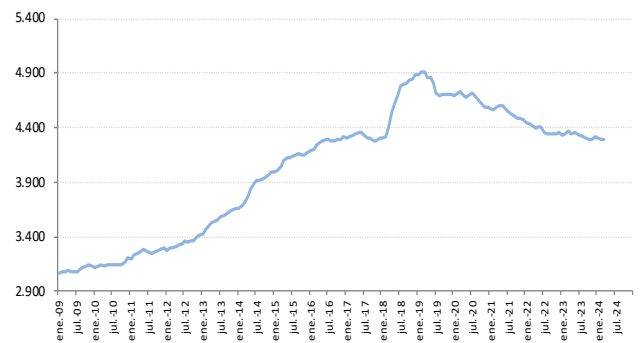
Total Sistema - MELILLA



Régimen General - MELILLA



RETA - MELILLA



Las actividades económicas que más afiliados ganan respecto al mes anterior son:

Régimen General

CNAE-09	Descripción CNAE	Afiliados Medios	Diferencia	Tasa
84	Administración Pública y defensa; Seguridad Social obligatoria	3.576,58	153,53	4,49%
93	Actividades deportivas, recreativas y de entretenimiento	618,11	21,87	3,67%
80	Actividades de seguridad e investigación	559,21	14,54	2,67%

RETA

CNAE-09	Descripción CNAE	Afiliados Medios	Diferencia	Tasa
85	Educación	199,68	3,68	1,88%
74	Otras actividades profesionales, científicas y técnicas	64,32	2,74	4,46%
86	Actividades sanitarias	133,84	2,22	1,69%

En sentido contrario, las actividades que más afiliados pierden son:

Régimen General

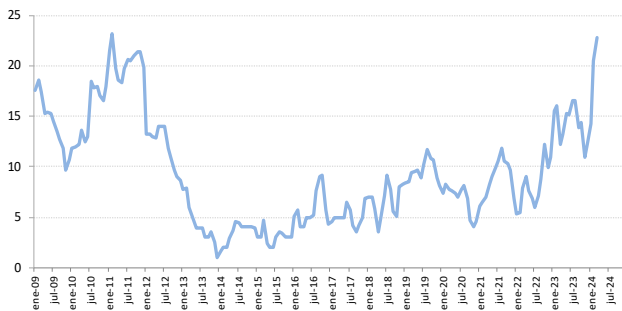
CNAE-09	Descripción CNAE	Afiliados Medios	Diferencia	Tasa
86	Actividades sanitarias	1.557,63	-10,37	-0,66%
47	Comercio al por menor, excepto de vehículos de motor y motocicletas	1.849,84	-9,49	-0,51%
81	Servicios a edificios y actividades de jardinería	1.585,95	-9,39	-0,59%

RETA

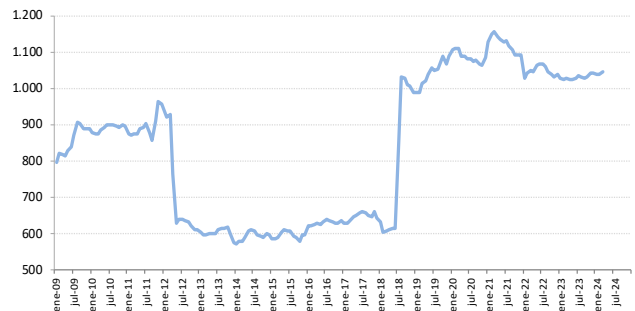
CNAE-09	Descripción CNAE	Afiliados Medios	Diferencia	Tasa
47	Comercio al por menor, excepto de vehículos de motor y motocicletas	1.446,11	-5,13	-0,35%
69	Actividades jurídicas y de contabilidad	131,89	-3,63	-2,68%
71	Servicios técnicos de arquitectura e ingeniería; ensayos y análisis técnicos	60,32	-1,92	-3,09%

Evolución de Afiliados por Rama de Actividad

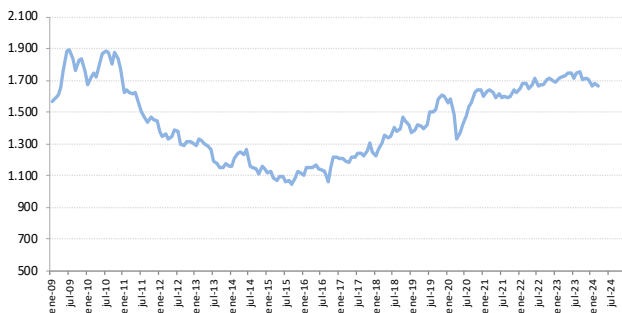
Agricultura, Ganadería y Pesca - MELILLA



Industria - MELILLA



Construcción - MELILLA



Servicios - MELILLA

