



# **Afiliados medios por Comunidades Autónomas Actividad Económica y Regímenes**

Abril 2025

05 de mayo de 2025

## ÍNDICE

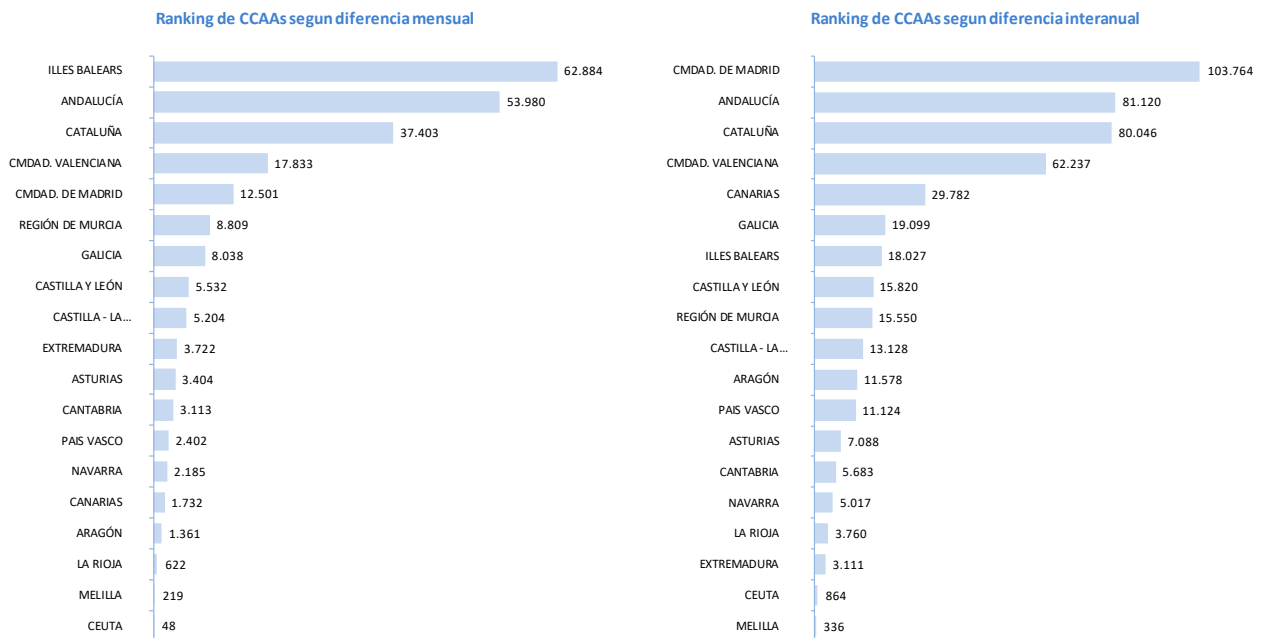
<b>AFILIADOS MEDIOS MENSUALES.....</b>	<b>3</b>
<b>AFILIADOS MEDIOS POR COMUNIDADES AUTONOMAS .....</b>	<b>4</b>
<i>TOTAL SISTEMA .....</i>	<i>4</i>
<b>ALTAS Y BAJAS .....</b>	<b>5</b>
<b>TIPO DE CONTRATO (R. GENERAL) .....</b>	<b>6</b>
<i>CONTRATOS FIJOS.....</i>	<i>6</i>
<i>CONTRATOS TEMPORALES Y OTROS .....</i>	<i>6</i>
<b>AFILIADOS MEDIOS POR CCAA Y RAMAS DE ACTIVIDAD .....</b>	<b>9</b>
<i>AGRICULTURA .....</i>	<i>9</i>
<i>INDUSTRIA .....</i>	<i>9</i>
<i>CONSTRUCCIÓN .....</i>	<i>10</i>
<i>SERVICIOS.....</i>	<i>10</i>
<b>AFILIADOS MEDIOS POR CCAA Y RÉGIMENES.....</b>	<b>11</b>
<i>RÉGIMEN GENERAL .....</i>	<i>12</i>
Altas y Bajas del R. General .....	12
<i>RÉGIMEN ESPECIAL DE TRABAJADORES AUTÓNOMOS.....</i>	<i>14</i>
Altas y Bajas del RETA.....	14
<b>COMUNIDADES AUTÓNOMAS .....</b>	<b>18</b>
<i>ANDALUCÍA.....</i>	<i>18</i>
<i>ARAGÓN .....</i>	<i>20</i>
<i>ASTURIAS.....</i>	<i>22</i>
<i>ILLES BALEARS.....</i>	<i>24</i>
<i>CANARIAS .....</i>	<i>26</i>
<i>CANTABRIA .....</i>	<i>28</i>
<i>CASTILLA Y LEÓN.....</i>	<i>30</i>
<i>CASTILLA LA MANCHA .....</i>	<i>32</i>
<i>CATALUÑA .....</i>	<i>34</i>
<i>CMIDAD. VALENCIANA .....</i>	<i>36</i>
<i>EXTREMADURA.....</i>	<i>38</i>
<i>GALICIA .....</i>	<i>40</i>
<i>CMIDAD. DE MADRID.....</i>	<i>42</i>
<i>REGIÓN DE MURCIA.....</i>	<i>44</i>
<i>NAVARRA.....</i>	<i>46</i>
<i>PAIS VASCO.....</i>	<i>48</i>
<i>LA RIOJA.....</i>	<i>50</i>
<i>CEUTA .....</i>	<i>52</i>
<i>MELILLA .....</i>	<i>54</i>

## AFILIADOS MEDIOS MENSUALES

El número de afiliados medios al Sistema de la Seguridad Social en el mes de abril es de **21.588.639**. En el Régimen General el número de afiliados en el mes ha sido de **17.095.547** sin incluir a los Sistemas Especiales de Hogar y Agrario, integrados en el Régimen General desde enero de 2012. En el Régimen Especial de Trabajadores Autónomos es de **3.402.198**.

La tasa de variación mensual ha sido de **1,08%** para el Total Sistema, de **1,18%** para el Régimen General y de un **0,38%** en el RETA.

La Comunidad Autónoma que obtiene un mejor resultado, según su variación absoluta, es **ILLES BALEARS** con una tasa intermensual del **11,99%**, en sentido contrario **CEUTA** es la que obtiene un peor resultado con un **0,20%**.



En términos interanuales la tasa de variación ha sido de **2,31%** para el Total Sistema, de **2,93%** para el Régimen General y de un **1,11%** en el RETA.

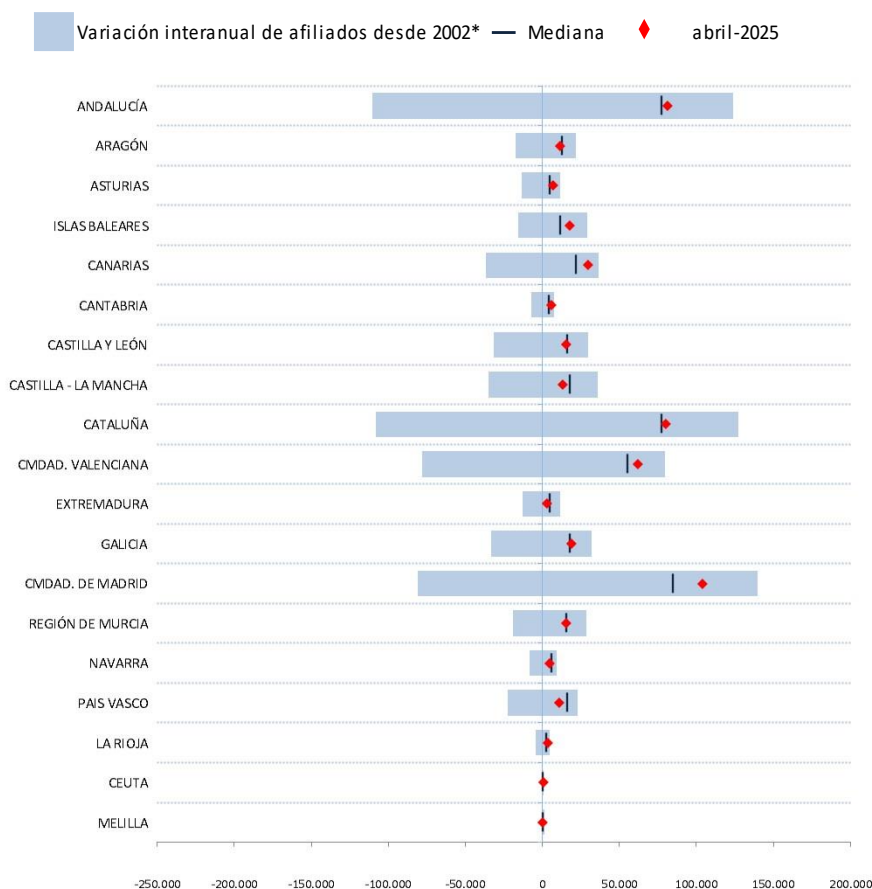
La Comunidad Autónoma que obtiene un mejor resultado, según su variación absoluta, es **CMDAD. DE MADRID** con una tasa interanual del **2,82%**, en sentido contrario **MELILLA** es la que obtiene un peor resultado con un **1,37%**.

## AFILIADOS MEDIOS POR COMUNIDADES AUTONOMAS

### Total Sistema

CCAA	Afiliados medios mes					Afiliados medios mes año anterior				
	abril 2025	Diferencia mensual		Diferencia interanual		abril 2024	Diferencia mensual		Diferencia interanual	
		Absoluta	Relativa %	Absoluta	Relativa %		Absoluta	Relativa %	Absoluta	Relativa %
ANDALUCÍA	3.521.802,30	53.980,11	1,56%	81.120,07	2,36%	3.440.682,23	41.365,44	1,22%	54.178,17	1,60%
ARAGÓN	621.113,00	1.360,57	0,22%	11.577,59	1,90%	609.535,41	1.875,88	0,31%	12.535,80	2,10%
ASTURIAS	388.975,55	3.404,36	0,88%	7.087,87	1,86%	381.887,68	2.202,63	0,58%	6.073,63	1,62%
ILLES BALEARS	587.352,55	62.883,55	11,99%	18.026,69	3,17%	569.325,86	55.155,13	10,73%	17.035,14	3,08%
CANARIAS	938.976,75	1.732,23	0,18%	29.781,61	3,28%	909.195,14	2.941,61	0,32%	31.936,86	3,64%
CANTABRIA	235.452,85	3.113,33	1,34%	5.683,17	2,47%	229.769,68	2.462,21	1,08%	2.141,63	0,94%
CASTILLA Y LEÓN	981.005,95	5.532,14	0,57%	15.820,36	1,64%	965.185,59	5.596,54	0,58%	18.624,37	1,97%
CASTILLA - LA MANCHA	782.937,95	5.204,00	0,67%	13.127,68	1,71%	769.810,27	6.165,48	0,81%	11.003,49	1,45%
CATALUÑA	3.844.215,90	37.402,85	0,98%	80.045,67	2,13%	3.764.170,23	33.089,12	0,89%	88.440,28	2,41%
CMDDAD. VALENCIANA	2.203.501,10	17.833,39	0,82%	62.236,87	2,91%	2.141.264,23	11.687,54	0,55%	54.365,28	2,61%
EXTREMADURA	412.512,15	3.721,72	0,91%	3.111,29	0,76%	409.400,86	3.365,44	0,83%	2.317,09	0,57%
GALICIA	1.087.434,00	8.038,19	0,74%	19.099,45	1,79%	1.068.334,55	6.739,70	0,63%	18.019,99	1,72%
CMDDAD. DE MADRID	3.779.322,55	12.501,03	0,33%	103.764,32	2,82%	3.675.558,23	14.638,60	0,40%	127.887,01	3,60%
REGIÓN DE MURCIA	675.881,60	8.809,22	1,32%	15.550,28	2,35%	660.331,32	7.507,32	1,15%	18.816,71	2,93%
NAVARRA	313.191,75	2.185,37	0,70%	5.017,34	1,63%	308.174,41	2.360,04	0,77%	4.405,19	1,45%
PAIS VASCO	1.024.840,15	2.401,53	0,23%	11.124,20	1,10%	1.013.715,95	1.588,38	0,16%	16.472,57	1,65%
LA RIOJA	141.103,85	622,47	0,44%	3.760,17	2,74%	137.343,68	738,16	0,54%	2.689,96	2,00%
CEUTA	24.133,00	47,71	0,20%	863,50	3,71%	23.269,50	58,92	0,25%	136,78	0,59%
MELILLA	24.885,95	219,43	0,89%	335,86	1,37%	24.550,09	0,25	0,00%	-563,58	-2,24%
<b>TOTAL</b>	<b>21.588.638,90</b>	<b>230.993,19</b>	<b>1,08%</b>	<b>487.133,99</b>	<b>2,31%</b>	<b>21.101.504,91</b>	<b>199.538,38</b>	<b>0,95%</b>	<b>486.516,35</b>	<b>2,36%</b>

Diferencias interanuales de afiliados medios en el mes de abril con respecto a las variaciones entre enero 2002 y marzo 2024



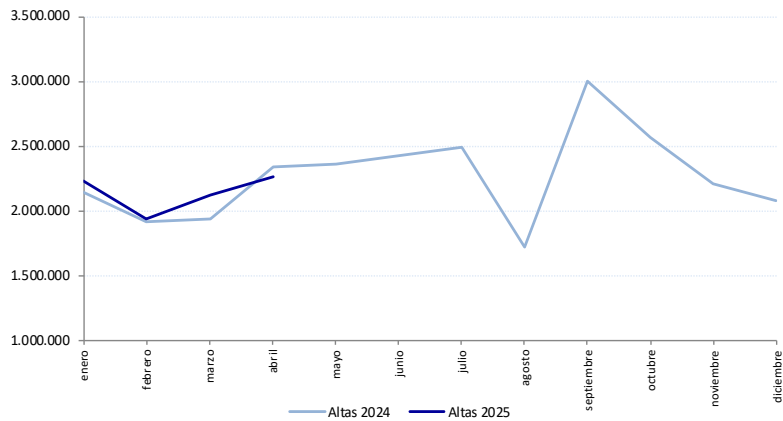
\*Representa la variabilidad entre los percentiles 10 y 90 de las variaciones mensuales (el 80% de las variaciones)

## ALTAS Y BAJAS

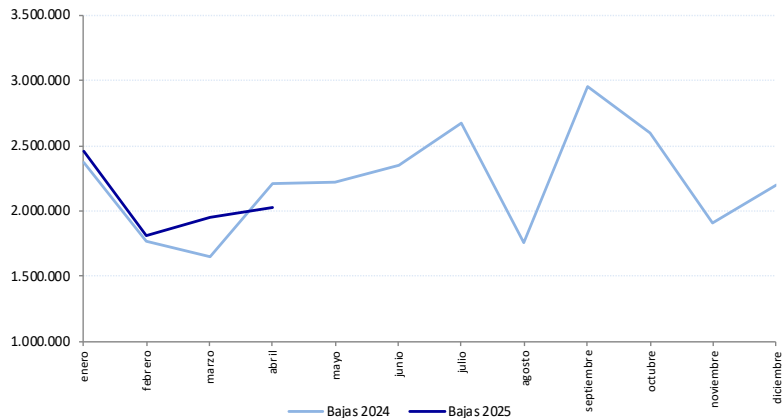
CCAA	abril-2025		Diferencias mensuales Altas		Diferencias interanuales Altas		Diferencias mensuales Bajas		Diferencias interanuales Bajas	
	Altas	Bajas	Absoluta	Relativa %	Absoluta	Relativa %	Absoluta	Relativa %	Absoluta	Relativa %
ANDALUCÍA	424.339	379.725	39.877	10,37%	-9.912	-2,28%	33.315	9,62%	-35.590	-8,57%
ARAGÓN	58.828	55.306	4.661	8,60%	-4.463	-7,05%	3.389	6,53%	-3.860	-6,52%
ASTURIAS	36.440	33.283	1.798	5,19%	-110	-0,30%	1.282	4,01%	-3.374	-9,20%
ILLES BALEARS	127.424	54.586	49.503	63,53%	18.793	17,30%	12.986	31,22%	561	1,04%
CANARIAS	100.188	100.689	-3.488	-3,36%	-4.991	-4,75%	-1.680	-1,64%	-8.751	-8,00%
CANTABRIA	27.307	24.259	2.376	9,53%	1.475	5,71%	1.910	8,55%	-832	-3,32%
CASTILLA Y LEÓN	91.578	85.480	6.932	8,19%	-3.350	-3,53%	5.467	6,83%	-6.009	-6,57%
CASTILLA - LA MANCHA	77.748	70.750	7.347	10,44%	-7.251	-8,53%	2.383	3,49%	-8.052	-10,22%
CATALUÑA	390.794	350.062	20.186	5,45%	-857	-0,22%	9.798	2,88%	-26.743	-7,10%
CMDAD. VALENCIANA	216.844	200.306	11.257	5,48%	6.133	2,91%	11.018	5,82%	-12.014	-5,66%
EXTREMADURA	44.515	36.935	8.138	22,37%	-7.314	-14,11%	1.187	3,32%	-7.529	-16,93%
GALICIA	114.929	108.357	-1.527	-1,31%	-5.266	-4,38%	732	0,68%	-7.798	-6,71%
CMDAD. DE MADRID	322.411	314.144	-13.220	-3,94%	-35.329	-9,88%	-7.932	-2,46%	-34.083	-9,79%
REGIÓN DE MURCIA	81.769	68.668	10.626	14,94%	-12.347	-13,12%	4.463	6,95%	-16.921	-19,77%
NAVARRA	32.585	29.247	525	1,64%	-2.274	-6,52%	-1.385	-4,52%	-2.222	-7,06%
PAIS VASCO	96.006	96.007	-9.072	-8,63%	-11.228	-10,47%	-3.591	-3,61%	-9.958	-9,40%
LA RIOJA	12.002	11.412	162	1,37%	-1.182	-8,97%	393	3,57%	-514	-4,31%
CEUTA	1.750	1.797	-245	-12,28%	5	0,29%	119	7,09%	145	8,78%
MELILLA	2.433	2.158	383	18,68%	352	16,91%	317	17,22%	-90	-4,00%
<b>TOTAL</b>	<b>2.259.890</b>	<b>2.023.171</b>	<b>136.219</b>	<b>6,41%</b>	<b>-79.116</b>	<b>-3,38%</b>	<b>74.171</b>	<b>3,81%</b>	<b>-183.634</b>	<b>-8,32%</b>

NOTA: La diferencia de altas y bajas no coincide con la variación en el saldo. Las altas y las bajas se calculan a partir de relaciones laborales y no como persona física, que es la forma en que se computa el saldo en el S. E. Agrario y S. E. E. de Hogar

Evolución de las Altas - Años 2024/2025



Evolución de las Bajas - Años 2024/2025



## TIPO DE CONTRATO (R. General)

### Contratos Fijos

CCAA	abril-2025			Diferencia Interanual			Tasa interanual		
	Indefinido Tiempo Completo	Indefinido Tiempo Parcial	Fijo Discontinuo	Indefinido Tiempo Completo	Indefinido Tiempo Parcial	Fijo Discontinuo	Indefinido Tiempo Completo	Indefinido Tiempo Parcial	Fijo Discontinuo
ANDALUCÍA	1.272.467,10	438.968,90	201.186,60	57.592,74	17.811,35	-4.887,58	4,74%	4,23%	-2,37%
ARAGÓN	295.949,30	69.176,55	23.263,20	10.595,48	2.722,28	-355,85	3,71%	4,10%	-1,51%
ASTURIAS	174.482,90	43.844,55	13.243,05	5.759,54	1.360,78	-386,90	3,41%	3,20%	-2,84%
ILLES BALEARS	228.502,85	48.192,45	120.268,60	10.381,49	1.814,18	2.508,05	4,76%	3,91%	2,13%
CANARIAS	447.390,70	120.129,05	29.486,25	20.418,84	4.988,14	-2.671,80	4,78%	4,33%	-8,31%
CANTABRIA	104.208,25	26.418,85	8.920,95	3.466,43	580,62	-143,46	3,44%	2,25%	-1,58%
CASTILLA Y LEÓN	430.820,45	121.770,85	31.653,15	12.019,22	3.881,71	1.186,29	2,87%	3,29%	3,89%
CASTILLA - LA MANCHA	340.083,75	84.445,95	25.817,35	12.447,75	3.430,72	-893,88	3,80%	4,23%	-3,35%
CATALUÑA	1.985.392,40	485.037,70	169.742,60	52.760,26	17.770,25	1.151,05	2,73%	3,80%	0,68%
CMDAD. VALENCIANA	967.881,25	276.519,95	128.861,55	37.256,70	11.220,81	-3.831,00	4,00%	4,23%	-2,89%
EXTREMADURA	136.519,25	45.472,20	11.499,85	3.702,20	1.278,56	-453,97	2,79%	2,89%	-3,80%
GALICIA	486.556,95	118.612,70	33.856,45	13.912,22	3.163,75	-1.584,78	2,94%	2,74%	-4,47%
CMDAD. DE MADRID	2.074.811,15	450.269,60	113.102,40	66.724,79	21.349,01	-1.046,42	3,32%	4,98%	-0,92%
REGIÓN DE MURCIA	263.734,25	73.035,00	31.221,65	10.166,57	2.279,55	-777,58	4,01%	3,22%	-2,43%
NAVARRA	145.101,75	32.553,60	11.424,40	3.858,66	1.151,92	-356,78	2,73%	3,67%	-3,03%
PAIS VASCO	468.227,10	107.827,70	29.363,30	8.383,15	2.386,52	-213,56	1,82%	2,26%	-0,72%
LA RIOJA	63.277,55	16.140,15	5.169,00	1.999,28	967,15	-438,91	3,26%	6,37%	-7,83%
CEUTA	9.157,95	3.707,75	468,60	405,40	105,11	-46,04	4,63%	2,92%	-8,95%
MELILLA	8.589,45	4.172,15	735,55	142,68	153,10	81,60	1,69%	3,81%	12,48%
<b>TOTAL</b>	<b>9.903.154,35</b>	<b>2.566.295,65</b>	<b>989.284,50</b>	<b>331.993,40</b>	<b>98.415,51</b>	<b>-13.161,50</b>	<b>3,47%</b>	<b>3,99%</b>	<b>-1,31%</b>

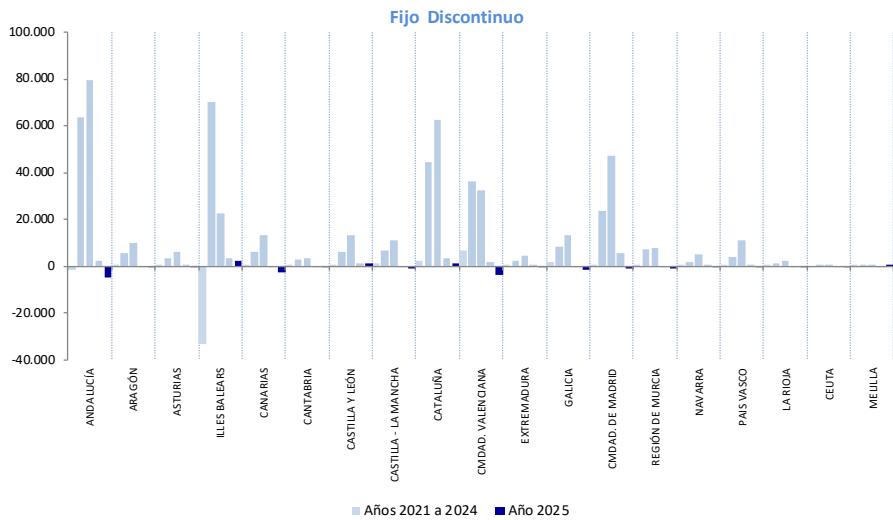
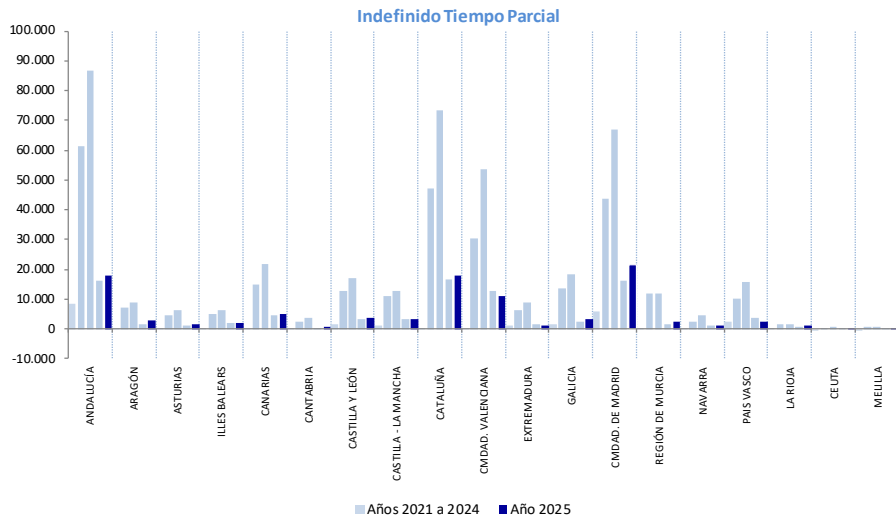
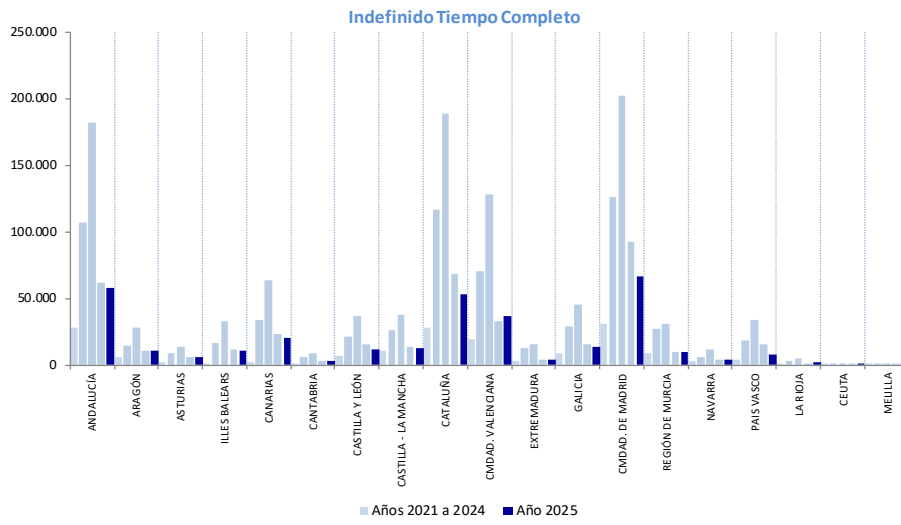
### Contratos Temporales y Otros

CCAA	abril-2025			Diferencia Interanual			Tasa interanual		
	Eventual Tiempo Completo	Eventual Tiempo Parcial	Otros (*)	Eventual Tiempo Completo	Eventual Tiempo Parcial	Otros (*)	Eventual Tiempo Completo	Eventual Tiempo Parcial	Otros (*)
ANDALUCÍA	236.606,25	104.994,20	235.743,90	-5.067,20	583,79	14.037,04	-2,10%	0,56%	6,33%
ARAGÓN	40.647,70	18.794,15	54.689,20	-435,89	-1.148,76	2.136,61	-1,06%	-5,76%	4,07%
ASTURIAS	31.311,75	11.572,85	33.940,65	-3.280,16	88,44	4.411,24	-9,48%	0,77%	14,94%
ILLES BALEARS	25.321,45	7.083,80	41.196,00	-3.331,19	178,44	4.976,41	-11,63%	2,58%	13,74%
CANARIAS	84.819,60	23.237,40	60.125,55	89,42	801,35	3.464,50	0,11%	3,57%	6,11%
CANTABRIA	17.792,10	7.419,15	23.334,55	-948,45	351,70	2.712,73	-5,06%	4,98%	13,15%
CASTILLA Y LEÓN	82.881,15	33.909,00	70.569,95	-1.320,62	-727,18	4.136,00	-1,57%	-2,10%	6,23%
CASTILLA - LA MANCHA	61.134,15	26.002,55	57.935,50	-4.582,08	-195,27	4.656,27	-6,97%	-0,75%	8,74%
CATALUÑA	216.584,85	102.363,00	235.845,40	-27.189,24	-4.007,59	37.392,63	-11,15%	-3,77%	18,84%
CMDAD. VALENCIANA	136.226,65	51.656,00	180.630,25	990,65	1.452,05	7.584,93	0,73%	2,89%	4,38%
EXTREMADURA	33.309,15	12.982,70	42.335,15	-1.317,76	-201,85	2.819,83	-3,81%	-1,53%	7,14%
GALICIA	90.002,55	28.046,20	80.241,05	2.239,23	167,47	4.256,14	2,55%	0,60%	5,60%
CMDAD. DE MADRID	196.329,55	86.660,05	319.905,20	-16.990,04	215,00	31.833,29	-7,96%	0,25%	11,05%
REGIÓN DE MURCIA	45.032,70	14.869,15	47.377,60	-1.009,30	392,79	4.396,87	-2,19%	2,71%	10,23%
NAVARRA	27.810,15	15.086,40	23.286,10	-485,90	208,76	1.651,69	-1,72%	1,40%	7,63%
PAIS VASCO	93.463,20	42.189,35	84.484,80	-3.817,94	361,26	5.633,48	-3,92%	0,86%	7,14%
LA RIOJA	11.320,55	4.992,65	10.123,95	601,46	270,47	597,63	5,61%	5,73%	6,27%
CEUTA	2.266,00	1.006,95	3.347,80	483,27	-184,46	110,57	27,11%	-15,48%	3,42%
MELILLA	2.106,10	798,65	3.069,95	-240,67	-248,30	405,95	-10,26%	-23,72%	15,24%
<b>TOTAL</b>	<b>1.434.965,60</b>	<b>593.664,20</b>	<b>1.608.182,55</b>	<b>-65.612,40</b>	<b>-1.641,89</b>	<b>137.213,82</b>	<b>-4,37%</b>	<b>-0,28%</b>	<b>9,33%</b>

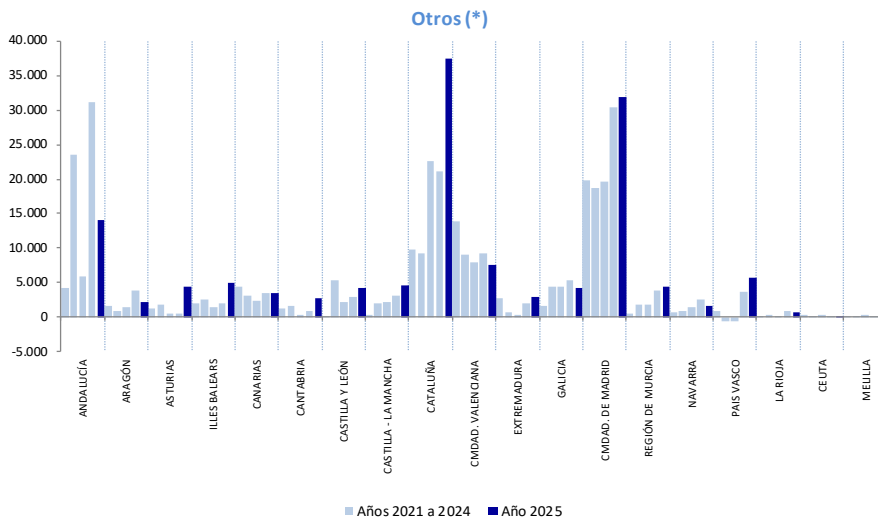
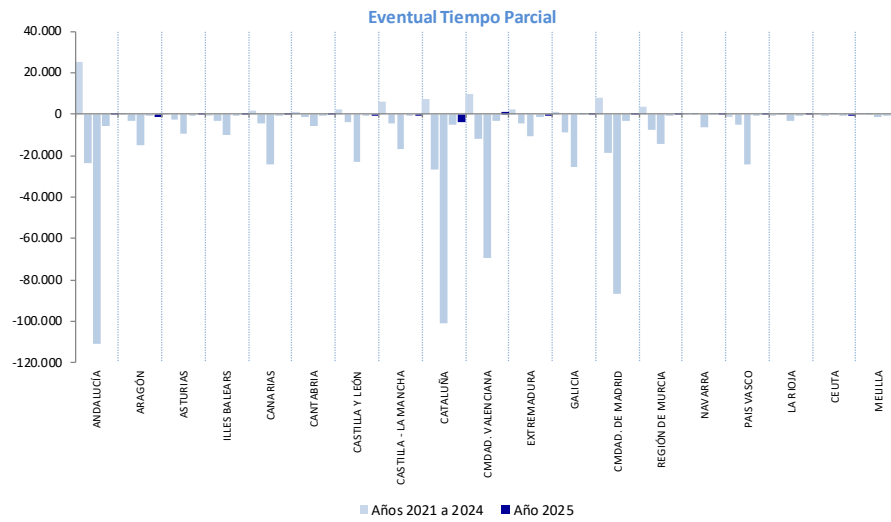
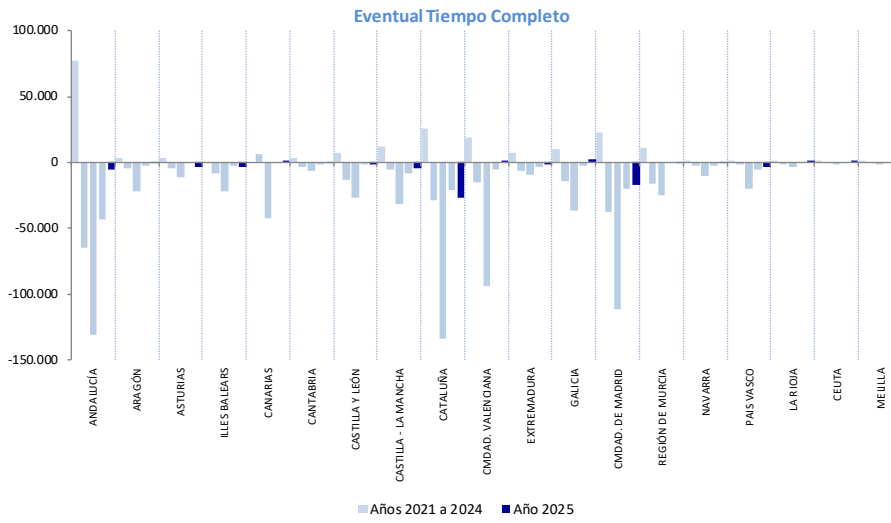
(\*) NOTA: Se incluyen todos aquellos afiliados que no tienen contrato (funcionarios), los cuidadores no profesionales, programas de formación y prácticas no laborales en empresas (RR.DD. 1493/2011 y 1543/2011) y aquellos para los que por error u omisión no figura tipo de contrato en el fichero.

# Diferencias interanuales de afiliados medios en el mes de **abril** de años anteriores

## Contratos fijos:



## Contratos temporales y otros:



(\*) NOTA: Se incluyen todos aquellos afiliados que no tienen contrato (funcionarios), los cuidadores no profesionales, programas de formación y prácticas no laborales en empresas (RR.DD. 1493/2011 y 1543/2011) y aquellos para los que por error u omisión no figura tipo de contrato en el fichero.



## AFILIADOS MEDIOS POR CCAA Y RAMAS DE ACTIVIDAD

### Agricultura

CCAA	abril 2025	Afiliados medios mes				Afiliados medios mes año anterior				
		Diferencia mensual		Diferencia interanual		abril 2024	Diferencia mensual		Diferencia interanual	
		Absoluta	Relativa %	Absoluta	Relativa %		Absoluta	Relativa %	Absoluta	Relativa %
ANDALUCÍA	475.282,15	11.908,15	2,57%	-3.055,71	-0,64%	478.337,86	4.611,34	0,97%	-15.973,53	-3,23%
ARAGÓN	37.273,65	848,13	2,33%	-691,44	-1,82%	37.965,09	1.836,83	5,08%	497,92	1,33%
ASTURIAS	10.022,35	-14,79	-0,15%	-387,70	-3,72%	10.410,05	30,10	0,29%	-315,84	-2,94%
ILLES BALEARS	6.948,55	230,98	3,44%	-31,90	-0,46%	6.980,45	269,98	4,02%	70,07	1,01%
CANARIAS	22.516,30	150,11	0,67%	112,57	0,50%	22.403,73	46,46	0,21%	-491,44	-2,15%
CANTABRIA	5.803,30	46,40	0,81%	-166,56	-2,79%	5.969,86	85,92	1,46%	-176,03	-2,86%
CASTILLA Y LEÓN	60.115,85	290,80	0,49%	-374,15	-0,62%	60.490,00	207,95	0,34%	197,67	0,33%
CASTILLA - LA MANCHA	61.036,15	64,48	0,11%	-733,44	-1,19%	61.769,59	786,17	1,29%	775,54	1,27%
CATALUÑA	53.810,60	270,03	0,50%	-969,26	-1,77%	54.779,86	1.161,60	2,17%	727,25	1,35%
CMDAD. VALENCIANA	65.203,15	244,39	0,38%	-1.098,30	-1,66%	66.301,45	-390,86	-0,59%	-199,93	-0,30%
EXTREMADURA	63.779,30	1.410,06	2,26%	-3.039,61	-4,55%	66.818,91	1.897,07	2,92%	-1.218,04	-1,79%
GALICIA	52.040,05	-11,05	-0,02%	-1.703,04	-3,17%	53.743,09	134,93	0,25%	-1.816,96	-3,27%
CMDAD. DE MADRID	7.510,95	113,00	1,53%	104,31	1,41%	7.406,64	19,74	0,27%	139,47	1,92%
REGIÓN DE MURCIA	99.210,80	4.796,85	5,08%	-703,02	-0,70%	99.913,82	5.105,98	5,39%	4.590,21	4,82%
NAVARRA	11.529,75	410,23	3,69%	-422,02	-3,53%	11.951,77	738,72	6,59%	-84,23	-0,70%
PAIS VASCO	9.714,10	55,29	0,57%	-294,13	-2,94%	10.008,23	73,91	0,74%	-196,83	-1,93%
LA RIOJA	7.917,70	-100,59	-1,25%	-338,39	-4,10%	8.256,09	132,14	1,63%	23,76	0,29%
CEUTA	83,10	10,24	14,06%	-1,13	-1,34%	84,23	-0,83	-0,97%	-4,72	-5,30%
MELILLA	16,25	0,20	1,26%	-3,75	-18,75%	20,00	-2,74	-12,04%	6,78	51,26%
<b>TOTAL</b>	<b>1.049.814,05</b>	<b>20.722,91</b>	<b>2,01%</b>	<b>-13.796,68</b>	<b>-1,30%</b>	<b>1.063.610,73</b>	<b>16.744,41</b>	<b>1,60%</b>	<b>-13.448,88</b>	<b>-1,25%</b>

### Industria

CCAA	abril 2025	Afiliados medios mes				Afiliados medios mes año anterior				
		Diferencia mensual		Diferencia interanual		abril 2024	Diferencia mensual		Diferencia interanual	
		Absoluta	Relativa %	Absoluta	Relativa %		Absoluta	Relativa %	Absoluta	Relativa %
ANDALUCÍA	280.208,30	941,78	0,34%	7.553,03	2,77%	272.655,27	1.182,22	0,00	7.039,83	2,65%
ARAGÓN	108.403,40	-67,84	-0,06%	746,99	0,69%	107.656,41	157,41	0,00	3.319,41	3,18%
ASTURIAS	49.605,35	265,59	0,54%	312,58	0,63%	49.292,77	257,25	0,01	997,27	2,06%
ILLES BALEARS	31.411,55	547,55	1,77%	399,32	1,29%	31.012,23	680,07	0,02	489,28	1,60%
CANARIAS	41.564,70	83,27	0,20%	773,84	1,90%	40.790,86	132,07	0,00	1.284,36	3,25%
CANTABRIA	32.558,70	231,18	0,72%	569,47	1,78%	31.989,23	291,75	0,01	108,34	0,34%
CASTILLA Y LEÓN	150.257,95	197,66	0,13%	3.237,50	2,20%	147.020,45	445,77	0,00	2.373,12	1,64%
CASTILLA - LA MANCHA	123.424,50	255,55	0,21%	2.874,50	2,38%	120.550,00	576,68	0,00	3.910,39	3,35%
CATALUÑA	506.501,30	817,35	0,16%	3.864,12	0,77%	502.637,18	771,76	0,00	6.835,63	1,38%
CMDAD. VALENCIANA	305.787,50	587,79	0,19%	4.899,32	1,63%	300.888,18	307,34	0,00	-135,04	-0,04%
EXTREMADURA	35.669,95	25,33	0,07%	550,81	1,57%	35.119,14	234,98	0,01	917,14	2,68%
GALICIA	149.390,40	211,97	0,14%	1.685,17	1,14%	147.705,23	333,96	0,00	1.994,51	1,37%
CMDAD. DE MADRID	237.289,15	622,82	0,26%	6.237,79	2,70%	231.051,36	604,21	0,00	7.106,75	3,17%
REGIÓN DE MURCIA	88.041,60	440,12	0,50%	2.406,83	2,81%	85.634,77	319,98	0,00	1.633,94	1,95%
NAVARRA	75.234,50	359,26	0,48%	370,23	0,49%	74.864,27	747,33	0,01	1.154,44	1,57%
PAIS VASCO	183.728,40	-235,55	-0,13%	11,54	0,01%	183.716,86	214,60	0,00	2.088,31	1,15%
LA RIOJA	26.619,85	19,66	0,07%	-45,83	-0,17%	26.665,68	36,42	0,00	-36,15	-0,14%
CEUTA	1.055,95	2,47	0,23%	21,27	2,06%	1.034,68	-13,16	-0,01	34,18	3,42%
MELILLA	1.098,75	0,80	0,07%	28,25	2,64%	1.070,50	26,39	0,03	47,17	4,61%
<b>TOTAL</b>	<b>2.427.851,80</b>	<b>5.306,75</b>	<b>0,22%</b>	<b>36.496,71</b>	<b>1,53%</b>	<b>2.391.355,09</b>	<b>7.307,04</b>	<b>0,00</b>	<b>41.162,87</b>	<b>1,75%</b>

## Construcción

CCAA	Afiliados medios mes					Afiliados medios mes año anterior				
	abril 2025	Diferencia mensual		Diferencia interanual		abril 2024	Diferencia mensual		Diferencia interanual	
		Absoluta	Relativa %	Absoluta	Relativa %		Absoluta	Relativa %	Absoluta	Relativa %
ANDALUCÍA	242.080,90	2.828,76	1,18%	6.779,35	2,88%	235.301,55	2.328,60	1,00%	5.571,05	2,43%
ARAGÓN	39.884,20	40,30	0,10%	1.718,97	4,50%	38.165,23	152,12	0,40%	56,67	0,15%
ASTURIAS	27.569,00	28,10	0,10%	334,14	1,23%	27.234,86	48,81	0,18%	357,86	1,33%
ILLES BALEARS	64.401,65	-654,73	-1,01%	1.388,70	2,20%	63.012,95	-520,47	-0,82%	788,79	1,27%
CANARIAS	61.300,25	379,82	0,62%	1.623,34	2,72%	59.676,91	252,38	0,42%	1.171,02	2,00%
CANTABRIA	17.427,85	105,23	0,61%	557,17	3,30%	16.870,68	98,84	0,59%	-104,43	-0,62%
CASTILLA Y LEÓN	67.545,25	222,92	0,33%	1.052,16	1,58%	66.493,09	358,46	0,54%	355,65	0,54%
CASTILLA - LA MANCHA	64.708,45	485,88	0,76%	581,95	0,91%	64.126,50	309,87	0,49%	-400,44	-0,62%
CATALUÑA	234.143,55	827,84	0,35%	4.594,50	2,00%	229.549,05	806,78	0,35%	2.731,10	1,20%
CMIDAD. VALENCIANA	157.721,40	1.296,54	0,83%	7.571,63	5,04%	150.149,77	365,14	0,24%	3.227,88	2,20%
EXTREMADURA	29.807,60	73,98	0,25%	-103,81	-0,35%	29.911,41	-36,12	-0,12%	295,91	1,00%
GALICIA	82.285,95	425,90	0,52%	1.321,81	1,63%	80.964,14	301,72	0,37%	618,69	0,77%
CMIDAD. DE MADRID	221.166,80	730,04	0,33%	3.103,89	1,42%	218.062,91	966,65	0,45%	7.406,96	3,52%
REGIÓN DE MURCIA	44.879,95	389,71	0,88%	1.763,27	4,09%	43.116,68	51,05	0,12%	591,90	1,39%
NAVARRA	19.206,75	216,61	1,14%	867,80	4,73%	18.338,95	42,74	0,23%	61,18	0,33%
PAIS VASCO	59.436,35	47,30	0,08%	1.126,08	1,93%	58.310,27	-154,89	-0,26%	-132,34	-0,23%
LA RIOJA	8.911,90	31,47	0,35%	309,35	3,60%	8.602,55	37,49	0,44%	-115,18	-1,32%
CEUTA	1.428,30	-0,18	-0,01%	-0,11	-0,01%	1.428,41	-0,17	-0,01%	29,30	2,09%
MELILLA	1.658,40	5,02	0,30%	30,72	1,89%	1.627,68	-39,84	-2,39%	-99,48	-5,76%
<b>TOTAL</b>	<b>1.445.564,50</b>	<b>7.480,50</b>	<b>0,52%</b>	<b>34.620,91</b>	<b>2,45%</b>	<b>1.410.943,59</b>	<b>5.369,17</b>	<b>0,38%</b>	<b>22.412,09</b>	<b>1,61%</b>

## Servicios

CCAA	Afiliados medios mes					Afiliados medios mes año anterior				
	abril 2025	Diferencia mensual		Diferencia interanual		abril 2024	Diferencia mensual		Diferencia interanual	
		Absoluta	Relativa %	Absoluta	Relativa %		Absoluta	Relativa %	Absoluta	Relativa %
ANDALUCÍA	2.524.230,95	38.301,43	1,54%	69.843,40	2,85%	2.454.387,55	33.243,28	1,37%	57.540,82	2,40%
ARAGÓN	435.551,75	539,99	0,12%	9.803,07	2,30%	425.748,68	-270,48	-0,06%	8.661,79	2,08%
ASTURIAS	301.778,85	3.125,47	1,05%	6.828,85	2,32%	294.950,00	1.866,47	0,64%	5.034,33	1,74%
ILLES BALEARS	484.590,80	62.759,75	14,88%	16.270,57	3,47%	468.320,23	54.725,54	13,23%	15.687,01	3,47%
CANARIAS	813.595,50	1.119,02	0,14%	27.271,86	3,47%	786.323,64	2.510,69	0,32%	29.972,91	3,96%
CANTABRIA	179.663,00	2.730,52	1,54%	4.723,09	2,70%	174.939,91	1.985,70	1,15%	2.313,74	1,34%
CASTILLA Y LEÓN	703.086,90	4.820,76	0,69%	11.904,85	1,72%	691.182,05	4.584,36	0,67%	15.697,93	2,32%
CASTILLA - LA MANCHA	533.768,85	4.398,09	0,83%	10.404,67	1,99%	523.364,18	4.492,76	0,87%	6.718,02	1,30%
CATALUÑA	3.049.760,45	35.487,64	1,18%	72.556,31	2,44%	2.977.204,14	30.348,98	1,03%	78.146,30	2,70%
CMIDAD. VALENCIANA	1.674.789,05	15.704,67	0,95%	50.864,23	3,13%	1.623.924,82	11.405,92	0,71%	51.472,37	3,27%
EXTREMADURA	283.255,30	2.212,35	0,79%	5.703,89	2,06%	277.551,41	1.269,51	0,46%	2.322,08	0,84%
GALICIA	803.717,60	7.411,36	0,93%	17.795,51	2,26%	785.922,09	5.969,09	0,77%	17.223,76	2,24%
CMIDAD. DE MADRID	3.313.355,65	11.035,17	0,33%	94.318,33	2,93%	3.219.037,32	13.048,00	0,41%	113.233,82	3,65%
REGIÓN DE MURCIA	443.749,25	3.182,54	0,72%	12.083,20	2,80%	431.666,05	2.030,31	0,47%	12.000,66	2,86%
NAVARRA	207.220,75	1.199,27	0,58%	4.201,34	2,07%	203.019,41	831,25	0,41%	3.273,80	1,64%
PAIS VASCO	771.961,30	2.534,49	0,33%	10.280,71	1,35%	761.680,59	1.454,75	0,19%	14.713,42	1,97%
LA RIOJA	97.654,40	671,92	0,69%	3.835,04	4,09%	93.819,36	532,10	0,57%	2.817,53	3,10%
CEUTA	21.565,65	35,17	0,16%	843,47	4,07%	20.722,18	73,08	0,35%	78,02	0,38%
MELILLA	22.112,55	213,41	0,97%	280,64	1,29%	21.831,91	16,44	0,08%	-518,04	-2,32%
<b>TOTAL</b>	<b>16.665.408,55</b>	<b>197.483,03</b>	<b>1,20%</b>	<b>429.813,05</b>	<b>2,65%</b>	<b>16.235.595,50</b>	<b>170.117,76</b>	<b>1,06%</b>	<b>436.390,28</b>	<b>2,76%</b>

**NOTA:** La suma de los Afiliados Medios por Sectores de Actividad en abril 2018 no coincide con el Total de Afiliados Medios, esto es debido a que a lo largo del mes se han producido altas en el Régimen 111 cuyo CCC no tiene asignada Actividad Económica.

## AFILIADOS MEDIOS POR CCAA Y REGÍMENES

abril-2025 Afiliados Medios Regímenes										Trab. Cta. Ajena	
CCAA	Régimen General *	S. E. Agrario	S. E. E. Hogar	RETA (No Seta)	RETA (Seta)	R. E. Carbón	R. E. Mar Cta. Ajena	R. E. Mar Cta. Propia	TOTAL	(asalariados)	(no asalariados)
ANDALUCÍA	2.489.966,95	396.578,75	38.850,20	551.164,35	36.704,45		7.475,85	1.061,75	3.521.802,30	2.932.871,75	588.930,55
ARAGÓN	502.520,10	10.781,75	9.470,45	88.979,55	9.361,15				621.113,00	522.772,30	98.340,70
ASTURIAS	308.395,75	1.012,30	7.453,65	63.765,70	6.076,70	874,20	1.095,00	302,25	388.975,55	318.830,90	70.144,65
ILLES BALEARS	470.565,15	2.559,25	8.206,40	102.464,50	1.136,05		1.946,10	475,10	587.352,55	483.276,90	104.075,65
CANARIAS	765.188,55	13.061,35	8.827,60	142.706,90	2.437,55		6.070,35	684,45	938.976,75	793.147,85	145.828,90
CANTABRIA	188.093,85	606,50	4.328,80	38.015,55	3.165,55		1.037,15	205,45	235.452,85	194.066,30	41.386,55
CASTILLA Y LEÓN	771.604,55	12.286,05	13.916,50	157.436,50	25.756,35	6,00			981.005,95	797.813,10	183.192,85
CASTILLA - LA MANCHA	595.419,25	28.688,20	9.903,20	133.051,50	15.875,80				782.937,95	634.010,65	148.927,30
CATALUÑA	3.194.965,95	20.707,30	51.991,90	560.198,50	9.855,70		5.760,40	736,15	3.844.215,90	3.273.425,55	570.790,35
CMDAD. VALENCIANA	1.741.775,65	44.713,70	28.615,30	372.962,65	8.258,20		6.728,20	447,40	2.203.501,10	1.821.832,85	381.668,25
EXTREMADURA	282.118,30	45.897,25	3.830,60	70.034,95	10.631,05				412.512,15	331.846,15	80.666,00
GALICIA	837.315,90	6.028,70	21.881,05	187.134,85	17.033,05		10.303,45	7.737,00	1.087.434,00	875.529,10	211.904,90
CMDAD. DE MADRID	3.241.077,95	2.079,10	94.646,95	436.487,70	1.159,95		3.844,90	26,00	3.779.322,55	3.341.648,90	437.673,65
REGIÓN DE MURCIA	475.270,35	85.105,05	9.260,30	100.904,60	4.351,10		847,70	142,50	675.881,60	570.483,40	105.398,20
NAVARRA	255.262,40	4.988,60	6.437,35	42.857,75	3.645,65				313.191,75	266.688,35	46.503,40
PAIS VASCO	825.555,45	1.774,00	26.931,65	163.148,35	3.465,55		3.704,60	260,55	1.024.840,15	857.965,70	166.874,45
LA RIOJA	111.023,85	3.237,35	2.305,05	21.548,05	2.989,55				141.103,85	116.566,25	24.537,60
CEUTA	19.955,05	5,00	830,75	3.081,80				256,40	24.133,00	21.047,20	3.085,80
MELILLA	19.471,85	4,25	979,00	4.350,70				75,15	24.885,95	20.530,25	4.355,70
<b>TOTAL</b>	<b>17.095.546,85</b>	<b>680.114,45</b>	<b>348.666,70</b>	<b>3.240.294,45</b>	<b>161.903,40</b>	<b>880,20</b>	<b>49.145,25</b>	<b>12.087,60</b>	<b>21.588.638,90</b>	<b>18.174.353,45</b>	<b>3.414.285,45</b>

abril-2025 Diferencias mensuales										Trab. Cta. Ajena	
CCAA	Régimen General*	S. E. Agrario	S. E. E. Hogar	RETA (No Seta)	RETA (Seta)	R. E. Carbón	R. E. Mar Cta. Ajena	R. E. Mar Cta. Propia	TOTAL	(asalariados)	(no asalariados)
ANDALUCÍA	39.927,24	10.713,80	-85,47	2.968,11	71,69		376,52	8,23	53.980,11	50.932,08	3.048,03
ARAGÓN	605,10	701,99	-21,31	82,03	-7,23				1.360,57	1.285,78	74,80
ASTURIAS	3.220,51	-26,70	-5,68	201,65	-11,35	-1,75	43,90	-16,23	3.404,36	3.230,28	174,08
ILLES BALEARS	59.701,67	77,63	-39,31	2.739,83	7,38		353,39	42,96	62.883,55	60.093,38	2.790,17
CANARIAS	1.457,03	-78,70	-13,50	234,47	3,12		126,25	3,55	1.732,23	1.491,09	241,14
CANTABRIA	2.880,47	5,93	7,80	193,55	-17,93		45,91	-2,41	3.113,33	2.940,11	173,22
CASTILLA Y LEÓN	5.174,93	134,81	-76,07	317,45	-18,98				5.532,14	5.233,67	298,47
CASTILLA - LA MANCHA	4.923,54	-25,47	-8,66	261,40	53,18				5.204,00	4.889,41	314,59
CATALUÑA	34.947,14	422,01	-216,72	2.293,26	-19,49		-38,65	15,29	37.402,85	35.113,79	2.289,06
CMDAD. VALENCIANA	15.683,55	360,56	37,44	1.741,55	28,10		-24,85	7,02	17.833,39	16.056,71	1.776,68
EXTREMADURA	2.164,16	1.284,30	-7,50	236,38	44,38				3.721,72	3.440,96	280,76
GALICIA	7.950,90	-56,82	-137,71	433,23	-66,47		-42,88	-42,05	8.038,19	7.713,48	324,71
CMDAD. DE MADRID	12.220,90	59,00	-348,00	509,80	-2,38		60,71	1,00	12.501,03	11.992,61	508,41
REGIÓN DE MURCIA	3.696,06	4.876,86	-76,46	429,50	-17,76		-97,20	-1,79	8.809,22	8.399,26	409,96
NAVARRA	1.661,11	424,27	-10,36	109,65	0,70				2.185,37	2.075,02	110,35
PAIS VASCO	2.242,26	0,24	-16,68	124,59	-9,16		66,84	-6,55	2.401,53	2.292,65	108,88
LA RIOJA	686,95	-110,46	6,29	52,29	-12,59				622,47	582,77	39,70
CEUTA	37,95	-0,86	-0,30	-9,53			20,45		47,71	57,25	-9,53
MELILLA	217,47	0,25	-1,71	5,80			-2,33	-0,05	219,43	213,68	5,75
<b>TOTAL</b>	<b>199.398,95</b>	<b>18.762,64</b>	<b>-1.013,92</b>	<b>12.925,02</b>	<b>25,21</b>	<b>-1,75</b>	<b>888,06</b>	<b>8,98</b>	<b>230.993,19</b>	<b>218.033,97</b>	<b>12.959,21</b>

abril-2025 Diferencias interanuales										Trab. Cta. Ajena	
CCAA	Régimen General*	S. E. Agrario	S. E. E. Hogar	RETA (No Seta)	RETA (Seta)	R. E. Carbón	R. E. Mar Cta. Ajena	R. E. Mar Cta. Propia	TOTAL	(asalariados)	(no asalariados)
ANDALUCÍA	80.070,13	-4.930,30	-2.183,07	8.609,21	-56,96		-384,70	-4,25	81.120,07	72.572,07	8.548,00
ARAGÓN	13.513,87	-806,20	-789,28	35,28	-367,08	-9,00			11.577,59	11.909,39	-331,80
ASTURIAS	7.952,93	-9,11	-315,49	-201,80	-299,35	0,02	-28,00	-11,34	7.087,87	7.600,35	-512,49
ILLES BALEARS	16.527,38	-9,98	-733,15	2.213,09	-4,63		-1,90	35,87	18.026,69	15.782,35	2.244,33
CANARIAS	27.090,46	-159,42	-622,76	3.385,40	-38,59		121,21	5,31	29.781,61	26.429,49	3.352,13
CANTABRIA	6.019,58	-22,73	-160,93	46,00	-156,04		-36,94	-5,78	5.683,17	5.798,98	-115,81
CASTILLA Y LEÓN	19.175,41	-251,86	-1.037,95	-1.151,64	-907,65	-5,95			15.820,36	17.879,65	-2.059,29
CASTILLA - LA MANCHA	14.863,52	-1.014,44	-457,03	-18,36	-246,02				13.127,68	13.392,06	-264,38
CATALUÑA	77.877,36	-668,20	-3.666,15	7.070,36	-464,48		-94,28	-8,94	80.045,67	73.448,73	6.596,94
CMDAD. VALENCIANA	54.674,15	-1.163,89	-1.435,93	10.284,56	-318,12		207,15	-11,05	62.236,87	52.281,49	9.955,39
EXTREMADURA	5.827,03	-2.955,70	-272,63	591,81	-79,22				3.111,29	2.598,70	512,59
GALICIA	22.154,04	-7,75	-1.265,72	132,76	-1.129,31		-316,78	-467,77	19.099,45	20.563,78	-1.464,33
CMDAD. DE MADRID	102.085,63	-39,17	-7.435,96	9.010,84	42,00		97,63	3,36	103.764,32	94.708,13	9.056,20
REGIÓN DE MURCIA	15.448,90	-760,27	-830,29	1.849,15	-125,90		-22,66	-8,64	15.550,28	13.835,67	1.714,61
NAVARRA	6.028,35	-516,17	-384,24	7,07	-117,67				5.017,34	5.127,94	-110,60
PAIS VASCO	12.732,90	-68,36	-1.136,49	-194,01	-150,72		-59,90	0,78	11.124,20	11.468,15	-343,96
LA RIOJA	3.997,08	-138,24	-135,13	182,28	-145,81				3.760,17	3.723,70	36,46
CEUTA	873,87	1,00	-12,34	-73,65			73,63	1,00	863,50	936,15	-72,65
MELILLA	294,35	-4,61	3,59	47,52			-3,85	-1,14	335,86	289,48	46,38
<b>TOTAL</b>	<b>487.206,94</b>	<b>-13.525,41</b>	<b>-22.870,94</b>	<b>41.825,86</b>	<b>-4.565,55</b>	<b>-14,94</b>	<b>-449,39</b>	<b>-472,58</b>	<b>487.133,99</b>	<b>450.346,27</b>	<b>36.787,72</b>

(\*) No incluye el Sistema Especial Agrario ni el Sistema Especial de Empleados de Hogar

## Régimen General

(No incluye el Sistema Especial Agrario ni el Sistema Especial de Empleados de Hogar)

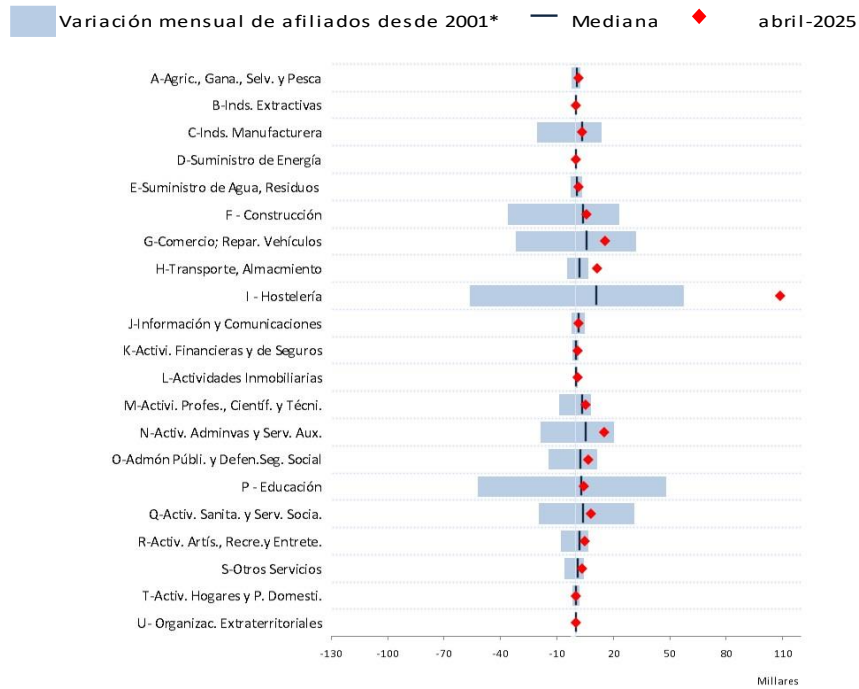
CCAA	abril 2025	Afiliados medios mes				Afiliados medios mes año anterior				
		Diferencia mensual		Diferencia interanual		abril 2024	Diferencia mensual		Diferencia interanual	
		Absoluta	Relativa %	Absoluta	Relativa %		Absoluta	Relativa %	Absoluta	Relativa %
ANDALUCÍA	2.489.966,95	39.927,24	1,63%	80.070,13	3,32%	2.409.896,82	34.135,03	1,44%	62.473,98	2,66%
ARAGÓN	502.520,10	605,10	0,12%	13.513,87	2,76%	489.006,23	247,07	0,05%	13.061,51	2,74%
ASTURIAS	308.395,75	3.220,51	1,06%	7.952,93	2,65%	300.442,82	2.096,13	0,70%	6.602,32	2,25%
ILLES BALEARS	470.565,15	59.701,67	14,53%	16.527,38	3,64%	454.037,77	51.851,88	12,89%	15.075,72	3,43%
CANARIAS	765.188,55	1.457,03	0,19%	27.090,46	3,67%	738.098,09	2.707,67	0,37%	30.013,81	4,24%
CANTABRIA	188.093,85	2.880,47	1,56%	6.019,58	3,31%	182.074,27	2.196,22	1,22%	2.393,77	1,33%
CASTILLA Y LEÓN	771.604,55	5.174,93	0,68%	19.175,41	2,55%	752.429,14	5.259,19	0,70%	21.153,30	2,89%
CASTILLA - LA MANCHA	595.419,25	4.923,54	0,83%	14.863,52	2,56%	580.555,73	5.215,99	0,91%	11.267,51	1,98%
CATALUÑA	3.194.965,95	34.947,14	1,11%	77.877,36	2,50%	3.117.088,59	29.574,43	0,96%	83.659,04	2,76%
CMDAD. VALENCIANA	1.741.775,65	15.683,55	0,91%	54.674,15	3,24%	1.687.101,50	10.486,18	0,63%	47.912,33	2,92%
EXTREMADURA	282.118,30	2.164,16	0,77%	5.827,03	2,11%	276.291,27	1.721,54	0,63%	3.917,66	1,44%
GALICIA	837.315,90	7.950,90	0,96%	22.154,04	2,72%	815.161,86	6.379,34	0,79%	20.511,36	2,58%
CMDAD. DE MADRID	3.241.077,95	12.220,90	0,38%	102.085,63	3,25%	3.138.992,32	13.632,84	0,44%	120.856,93	4,00%
REGIÓN DE MURCIA	475.270,35	3.696,06	0,78%	15.448,90	3,36%	459.821,45	2.214,82	0,48%	14.573,84	3,27%
NAVARRA	255.262,40	1.661,11	0,66%	6.028,35	2,42%	249.234,05	1.707,99	0,69%	5.100,27	2,09%
PAIS VASCO	825.555,45	2.242,26	0,27%	12.732,90	1,57%	812.822,55	1.488,23	0,18%	18.046,27	2,27%
LA RIOJA	111.023,85	686,95	0,62%	3.997,08	3,73%	107.026,77	659,51	0,62%	2.901,88	2,79%
CEUTA	19.955,05	37,95	0,19%	873,87	4,58%	19.081,18	56,13	0,30%	184,29	0,98%
MELILLA	19.471,85	217,47	1,13%	294,35	1,53%	19.177,50	-11,87	-0,06%	-531,72	-2,70%
<b>TOTAL</b>	<b>17.095.546,85</b>	<b>199.398,95</b>	<b>1,18%</b>	<b>487.206,94</b>	<b>2,93%</b>	<b>16.608.339,91</b>	<b>171.618,33</b>	<b>1,04%</b>	<b>479.174,08</b>	<b>2,97%</b>

## Altas y Bajas del R. General

CCAA	abril-2025		Diferencias mensuales		Diferencias interanuales		Diferencias mensuales		Diferencias interanuales	
	Altas	Bajas	Altas		Altas		Bajas		Bajas	
			Absoluta	Relativa %	Absoluta	Relativa %	Absoluta	Relativa %	Absoluta	Relativa %
ANDALUCÍA	317.900	279.872	42.625	15,48%	-3.196	-1,00%	33.080	13,40%	-21.401	-7,10%
ARAGÓN	49.622	50.401	-517	-1,03%	-2.353	-4,53%	3.777	8,10%	-3.002	-5,62%
ASTURIAS	33.577	30.691	1.718	5,39%	146	0,44%	1.294	4,40%	-2.669	-8,00%
ILLES BALEARS	120.959	51.888	47.299	64,21%	18.751	18,35%	12.866	32,97%	1.187	2,34%
CANARIAS	95.243	95.755	-3.580	-3,62%	-4.426	-4,44%	-2.087	-2,13%	-7.901	-7,62%
CANTABRIA	25.022	22.217	2.874	12,98%	1.273	5,36%	2.257	11,31%	-812	-3,53%
CASTILLA Y LEÓN	86.437	81.221	6.726	8,44%	-3.012	-3,37%	5.903	7,84%	-4.882	-5,67%
CASTILLA - LA MANCHA	66.689	61.365	3.937	6,27%	-4.957	-6,92%	2.318	3,93%	-6.307	-9,32%
CATALUÑA	362.667	328.558	14.718	4,23%	-380	-0,10%	10.468	3,29%	-23.775	-6,75%
CMDAD. VALENCIANA	184.625	169.119	9.361	5,34%	5.633	3,15%	8.224	5,11%	-9.854	-5,51%
EXTREMADURA	28.177	26.977	738	2,69%	-4.460	-13,67%	1.891	7,54%	-4.608	-14,59%
GALICIA	105.808	99.737	-652	-0,61%	-3.739	-3,41%	1.722	1,76%	-5.165	-4,92%
CMDAD. DE MADRID	307.088	298.539	-12.712	-3,97%	-33.137	-9,74%	-8.509	-2,77%	-31.274	-9,48%
REGIÓN DE MURCIA	49.552	46.182	1.456	3,03%	-6.534	-11,65%	1.337	2,98%	-8.385	-15,37%
NAVARRA	28.811	26.954	-887	-2,99%	-2.050	-6,64%	-926	-3,32%	-1.643	-5,75%
PAIS VASCO	89.502	89.727	-8.452	-8,63%	-10.366	-10,38%	-3.045	-3,28%	-8.716	-8,85%
LA RIOJA	10.616	10.267	-186	-1,72%	-513	-4,61%	607	6,28%	-285	-2,70%
CEUTA	1.558	1.632	-317	-16,91%	-95	-5,75%	94	6,11%	85	5,49%
MELILLA	2.299	2.036	346	17,72%	365	18,87%	306	17,69%	-73	-3,46%
<b>TOTAL</b>	<b>1.966.152</b>	<b>1.773.138</b>	<b>104.495</b>	<b>5,61%</b>	<b>-53.050</b>	<b>-2,63%</b>	<b>71.577</b>	<b>4,21%</b>	<b>-139.480</b>	<b>-7,29%</b>

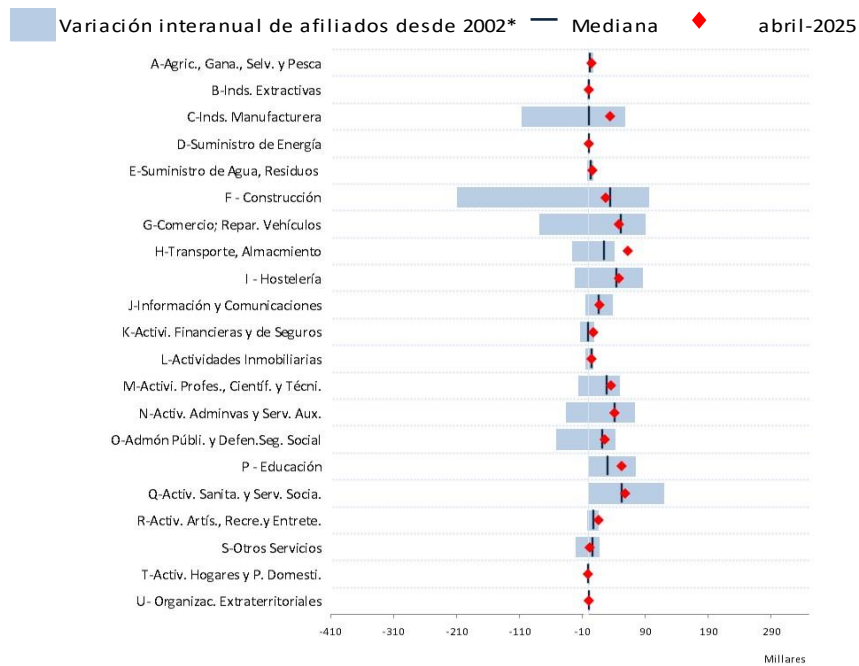
**NOTA:** La diferencia de altas y bajas no coincide con la variación en el saldo. Las altas y las bajas se calculan a partir de relaciones laborales y no como persona física, que es la forma en que se computa el saldo en el S. E. Agrario y S. E. E. de Hogar

## Diferencias de afiliados al Régimen General en el mes de abril con respecto a las variaciones mensuales entre enero 2001 y marzo 2024



\*Representa la variabilidad entre los percentiles 10 y 90 de las variaciones mensuales (el 80% de las variaciones)

## Diferencias de afiliados al Régimen General en el mes de abril con respecto a las variaciones interanuales entre enero 2001 y marzo 2024



\*Representa la variabilidad entre los percentiles 10 y 90 de las variaciones mensuales (el 80% de las variaciones)

## Régimen Especial de Trabajadores Autónomos (Incluye SETA)

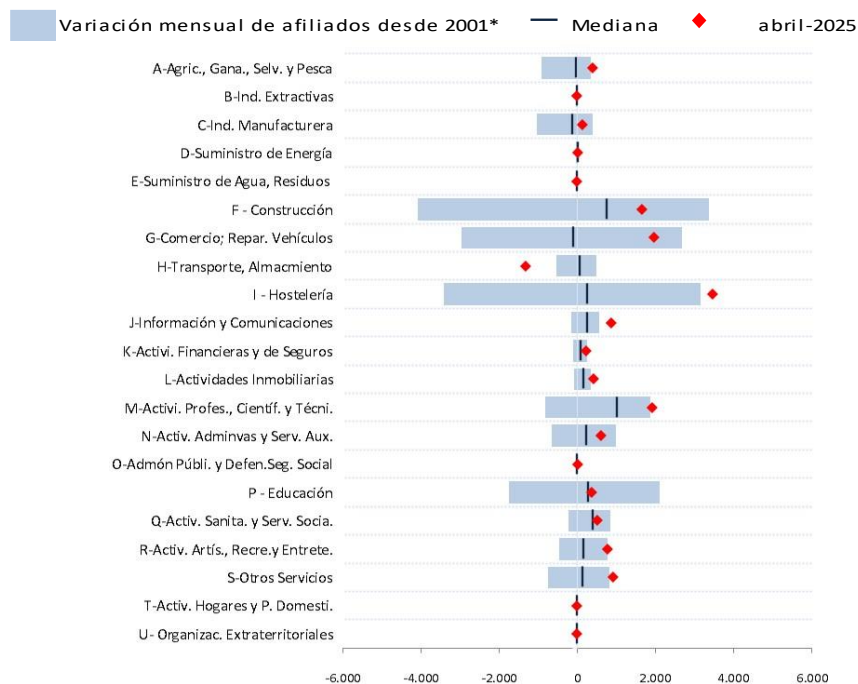
CCAA	Afiliados medios mes					Afiliados medios mes año anterior				
	abril 2025	Diferencia mensual		Diferencia interanual		abril 2024	Diferencia mensual		Diferencia interanual	
		Absoluta	Relativa %	Absoluta	Relativa %		Absoluta	Relativa %	Absoluta	Relativa %
ANDALUCÍA	587.868,80	3.039,80	0,52%	8.552,25	1,48%	579.316,55	2.902,76	0,50%	10.371,49	1,82%
ARAGÓN	98.340,70	74,80	0,08%	-331,80	-0,34%	98.672,50	-48,13	-0,05%	-541,44	-0,55%
ASTURIAS	69.842,40	190,30	0,27%	-501,15	-0,71%	70.343,55	100,76	0,14%	-622,45	-0,88%
ILLES BALEARS	103.600,55	2.747,22	2,72%	2.208,46	2,18%	101.392,09	2.771,56	2,81%	2.456,37	2,48%
CANARIAS	145.144,45	237,59	0,16%	3.346,81	2,36%	141.797,64	291,32	0,21%	2.822,64	2,03%
CANTABRIA	41.181,10	175,62	0,43%	-110,04	-0,27%	41.291,14	160,45	0,39%	-59,20	-0,14%
CASTILLA Y LEÓN	183.192,85	298,47	0,16%	-2.059,29	-1,11%	185.252,14	241,19	0,13%	-1.810,31	-0,97%
CASTILLA - LA MANCHA	148.927,30	314,59	0,21%	-264,38	-0,18%	149.191,68	179,84	0,12%	-421,10	-0,28%
CATALUÑA	570.054,20	2.273,77	0,40%	6.605,88	1,17%	563.448,32	2.044,16	0,36%	5.284,32	0,95%
CMDAD. VALENCIANA	381.220,85	1.769,66	0,47%	9.966,44	2,68%	371.254,41	1.540,62	0,42%	6.377,41	1,75%
EXTREMADURA	80.666,00	280,76	0,35%	512,59	0,64%	80.153,41	-159,59	-0,20%	-34,54	-0,04%
GALICIA	204.167,90	366,76	0,18%	-996,55	-0,49%	205.164,45	316,19	0,15%	-684,71	-0,33%
CMDAD. DE MADRID	437.647,65	507,41	0,12%	9.052,83	2,11%	428.594,82	1.316,08	0,31%	8.614,04	2,05%
REGIÓN DE MURCIA	105.255,70	411,75	0,39%	1.723,25	1,66%	103.532,45	185,98	0,18%	-129,71	-0,13%
NAVARRA	46.503,40	110,35	0,24%	-110,60	-0,24%	46.614,00	-25,26	-0,05%	-538,28	-1,14%
PAIS VASCO	166.613,90	115,42	0,07%	-344,74	-0,21%	166.958,64	109,58	0,07%	-1.088,20	-0,65%
LA RIOJA	24.537,60	39,70	0,16%	36,46	0,15%	24.501,14	44,82	0,18%	-140,86	-0,57%
CEUTA	3.081,80	-9,53	-0,31%	-73,65	-2,33%	3.155,45	2,98	0,09%	-65,60	-2,04%
MELILLA	4.350,70	5,80	0,13%	47,52	1,10%	4.303,18	11,97	0,28%	-46,76	-1,08%
<b>TOTAL</b>	<b>3.402.197,85</b>	<b>12.950,23</b>	<b>0,38%</b>	<b>37.260,30</b>	<b>1,11%</b>	<b>3.364.937,55</b>	<b>11.987,28</b>	<b>0,36%</b>	<b>29.743,10</b>	<b>0,89%</b>

## Altas y Bajas del RETA

CCAA	abril-2025		Diferencias mensuales Altas		Diferencias interanuales Altas		Diferencias mensuales Bajas		Diferencias interanuales Bajas	
	Altas	Bajas	Absoluta	Relativa %	Absoluta	Relativa %	Absoluta	Relativa %	Absoluta	Relativa %
ANDALUCÍA	12.265	8.104	2.456	25,04%	1.046	9,32%	-380	-4,48%	-1.675	-17,13%
ARAGÓN	1.515	1.356	362	31,40%	43	2,92%	124	10,06%	-277	-16,96%
ASTURIAS	1.186	910	225	23,41%	180	17,89%	20	2,25%	-162	-15,11%
ILLES BALEARS	4.729	1.551	1.767	59,66%	367	8,41%	55	3,68%	-281	-15,34%
CANARIAS	2.468	2.135	175	7,63%	-198	-7,43%	9	0,42%	-587	-21,57%
CANTABRIA	779	499	274	54,26%	131	20,22%	63	14,45%	-110	-18,06%
CASTILLA Y LEÓN	2.678	2.019	594	28,50%	161	6,40%	-119	-5,57%	-580	-22,32%
CASTILLA - LA MANCHA	2.759	1.849	796	40,55%	348	14,43%	-218	-10,55%	-567	-23,47%
CATALUÑA	11.727	8.452	2.047	21,15%	400	3,53%	-204	-2,36%	-2.344	-21,71%
CMDAD. VALENCIANA	7.884	5.449	1.238	18,63%	708	9,87%	178	3,38%	-1.273	-18,94%
EXTREMADURA	1.292	843	230	21,66%	262	25,44%	-132	-13,54%	-285	-25,27%
GALICIA	3.000	2.370	394	15,12%	134	4,68%	-44	-1,82%	-606	-20,36%
CMDAD. DE MADRID	8.392	8.344	194	2,37%	-529	-5,93%	1.062	14,58%	-308	-3,56%
REGIÓN DE MURCIA	1.821	1.327	188	11,51%	110	6,43%	-35	-2,57%	-536	-28,77%
NAVARRA	825	649	115	16,20%	170	25,95%	-45	-6,48%	-119	-15,49%
PAIS VASCO	2.083	1.941	-103	-4,71%	-62	-2,89%	-55	-2,76%	-389	-16,70%
LA RIOJA	347	290	26	8,10%	42	13,77%	12	4,32%	-44	-13,17%
CEUTA	49	49	14	40,00%	-7	-12,50%	-1	-2,00%	-16	-24,62%
MELILLA	98	82	26	36,11%	-13	-11,71%	4	5,13%	-17	-17,17%
<b>TOTAL</b>	<b>65.897</b>	<b>48.219</b>	<b>11.018</b>	<b>20,08%</b>	<b>3.293</b>	<b>5,26%</b>	<b>294</b>	<b>0,61%</b>	<b>-10.176</b>	<b>-17,43%</b>

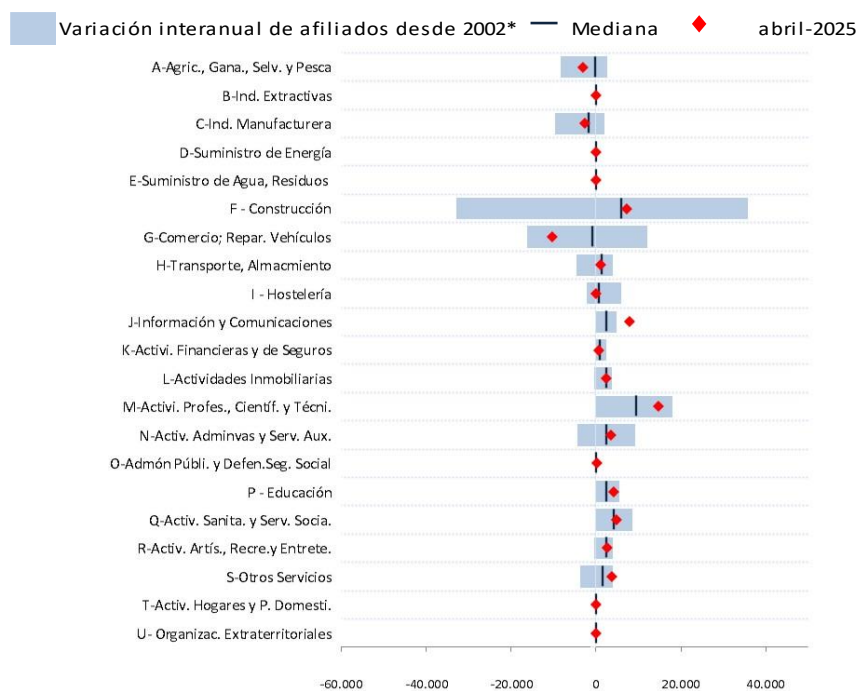
NOTA: La diferencia de altas y bajas no coincide con la variación en el saldo. Las altas y las bajas se calculan a partir de relaciones laborales y no como persona física, que es la forma en que se computa el saldo en el S. E. Agrario y S. E. E. de Hogar

## Diferencias de afiliados al RETA en el mes de abril con respecto a las variaciones mensuales entre enero 2001 y marzo 2024



\*Representa la variabilidad entre los percentiles 10 y 90 de las variaciones mensuales (el 80% de las variaciones)

## Diferencias de afiliados al RETA en el mes de abril con respecto a las variaciones interanuales entre enero 2001 y marzo 2024



\*Representa la variabilidad entre los percentiles 10 y 90 de las variaciones mensuales (el 80% de las variaciones)

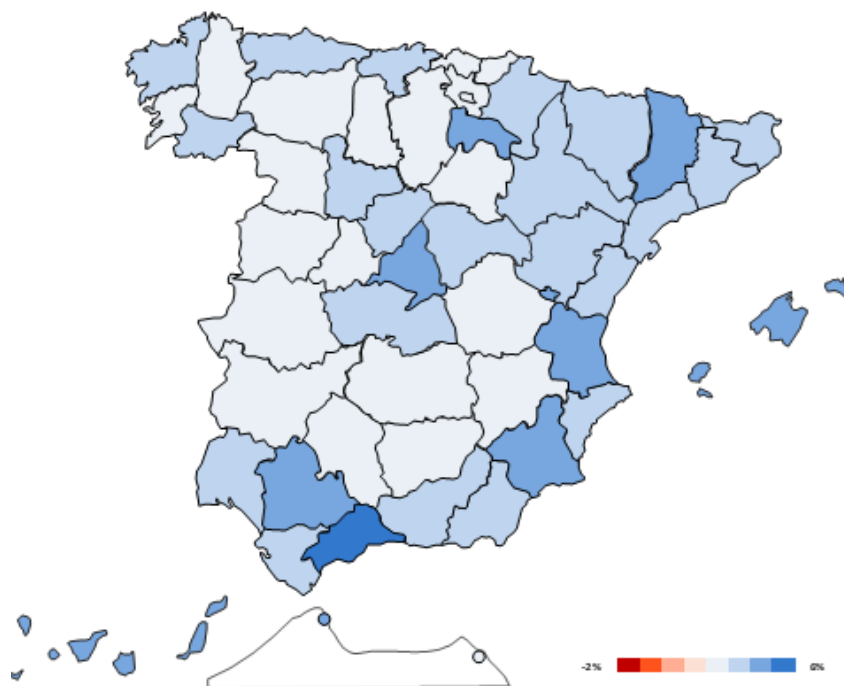


## EVOLUCIÓN POR PROVINCIAS, R. GENERAL (\*) Y RETA

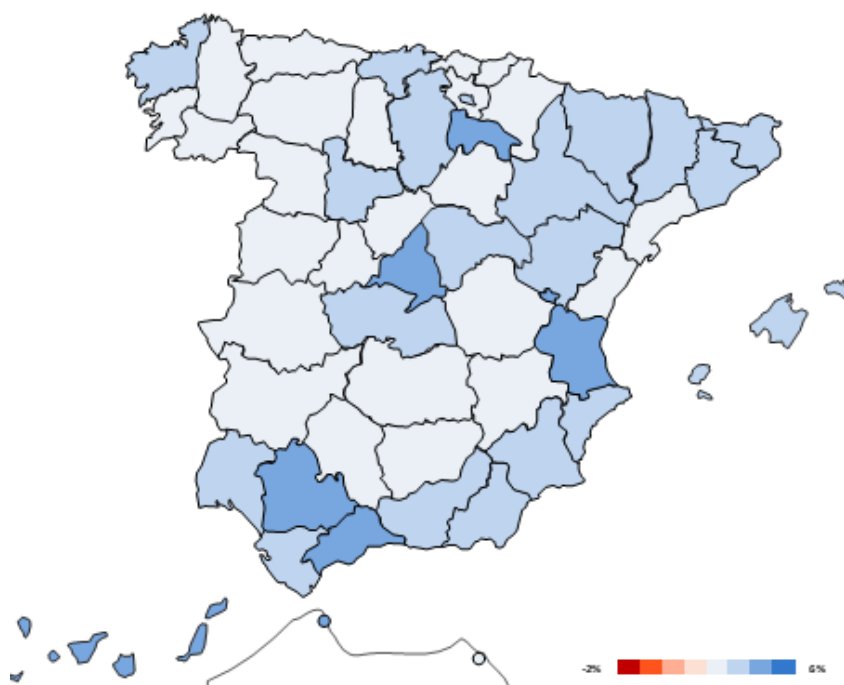
En los siguientes gráficos se muestran las tasas interanuales y trimestrales (desestacionalizadas) por provincias

### Variación Interanual

Mes actual



Mes anterior

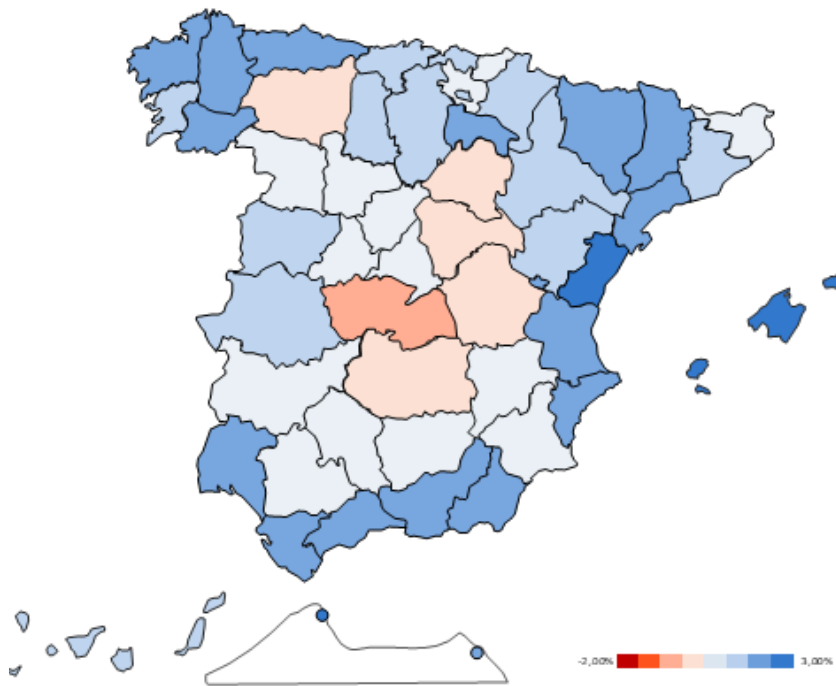


\*No incluye S.E. Agrario ni S.E.E. de Hogar

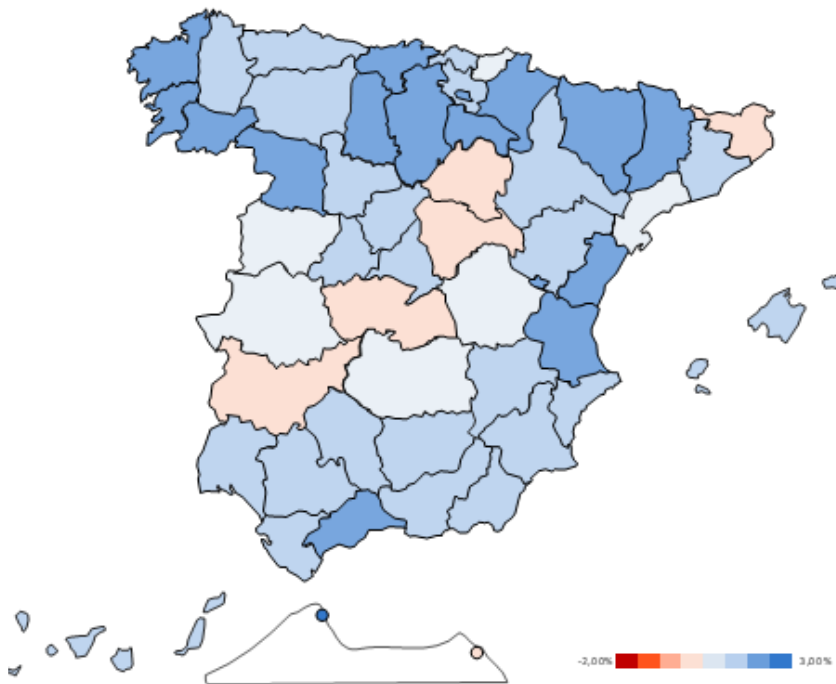


## Variación Trimestral

Trimestre Actual



Trimestre Anterior



\*No incluye S.E. Agrario ni S.E.E. de Hogar

## COMUNIDADES AUTÓNOMAS

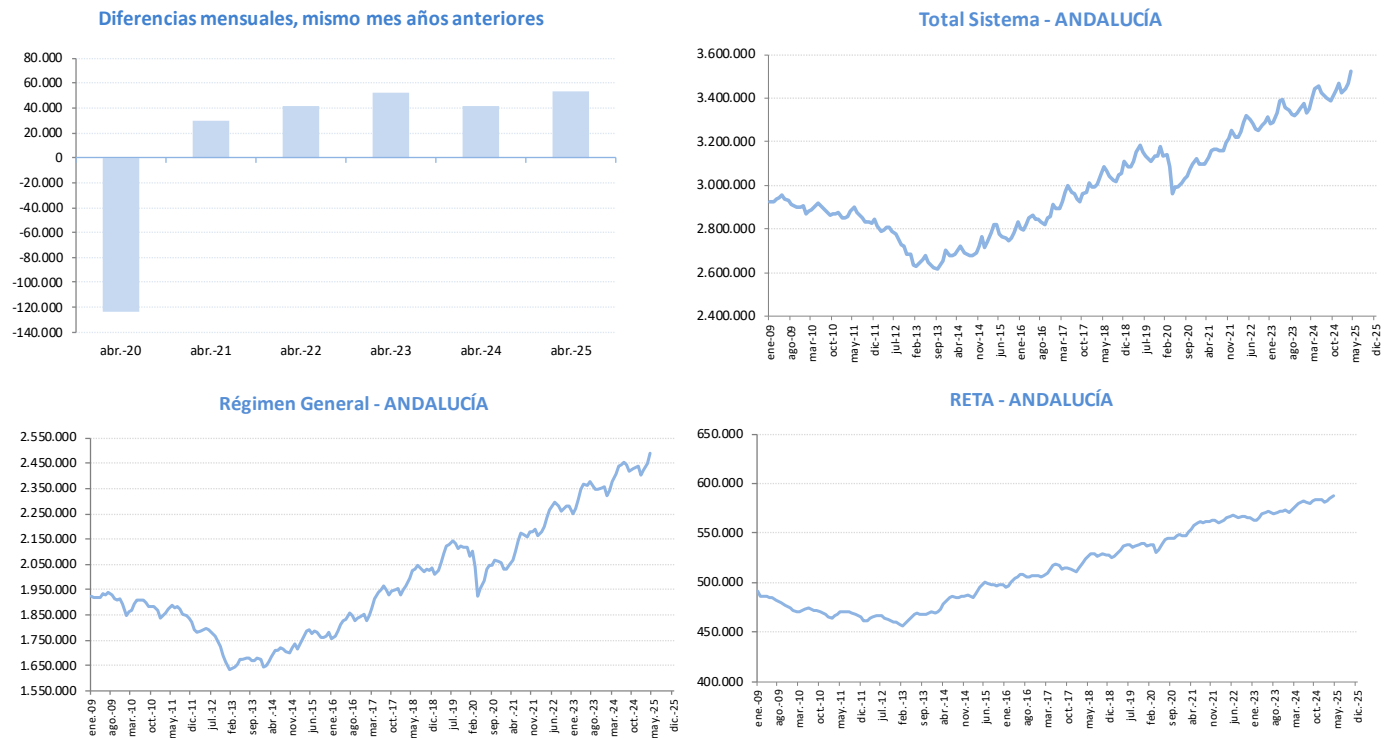
### ANDALUCÍA

#### Afiliados medios por provincias

Provincia	Régimen General *	RETA	TOTAL SISTEMA	Trab. Cta. Ajena (Asalariados)	Trab. Cta. Propia (No Asalariados)
ALMERIA	215.039,10	63.392,05	338.605,60	275.045,45	63.560,15
CADIZ	327.368,95	67.366,00	425.045,35	357.428,35	67.617,00
CORDOBA	206.729,15	54.608,30	310.029,75	255.421,45	54.608,30
GRANADA	257.779,80	69.321,00	370.789,55	301.431,55	69.358,00
HUELVA	139.258,85	29.905,70	272.622,80	242.339,05	30.283,75
JAEN	148.916,25	42.646,95	236.338,50	193.691,55	42.646,95
MALAGA	561.336,95	140.091,05	735.097,10	594.821,00	140.276,10
SEVILLA	633.537,90	120.537,75	833.273,65	712.693,35	120.580,30

(\*) No se incluye el Sistema Especial Agrario ni el Sistema Especial de Empleados de Hogar

#### Evolución de Afiliados en el Régimen General, RETA y Total Sistema



Las actividades económicas que más afiliados ganan respecto al mes anterior son:

**Régimen General**

CNAE-09	Descripción CNAE	Afiliados Medios	Diferencia	Tasa
56	Servicios de comidas y bebidas	213.444,80	12.213,04	6,07%
55	Servicios de alojamiento	62.593,10	8.648,24	16,03%
47	Comercio al por menor, excepto de vehículos de motor y motocicletas	235.435,75	2.605,99	1,12%

**RETA**

CNAE-09	Descripción CNAE	Afiliados Medios	Diferencia	Tasa
56	Servicios de comidas y bebidas	53.743,00	613,95	1,16%
43	Actividades de construcción especializada	35.860,75	298,56	0,84%
47	Comercio al por menor, excepto de vehículos de motor y motocicletas	95.968,50	297,17	0,31%

En sentido contrario, las actividades que más afiliados pierden son:

**Régimen General**

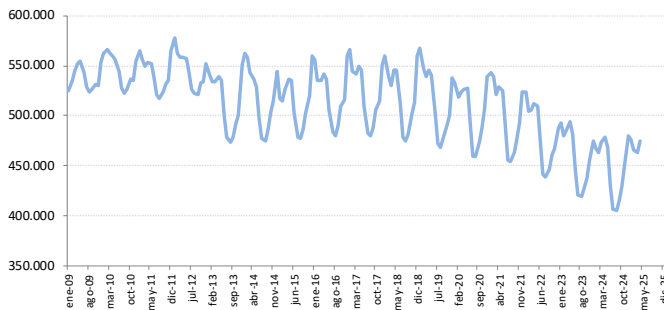
CNAE-09	Descripción CNAE	Afiliados Medios	Diferencia	Tasa
46	Comercio al por mayor e intermediarios del comercio, excepto de vehículos de motor y motocicletas	138.516,85	-1.106,82	-0,79%
10	Industria de la alimentación	54.192,55	-385,69	-0,71%
33	Reparación e instalación de maquinaria y equipo	14.724,35	-118,84	-0,80%

**RETA**

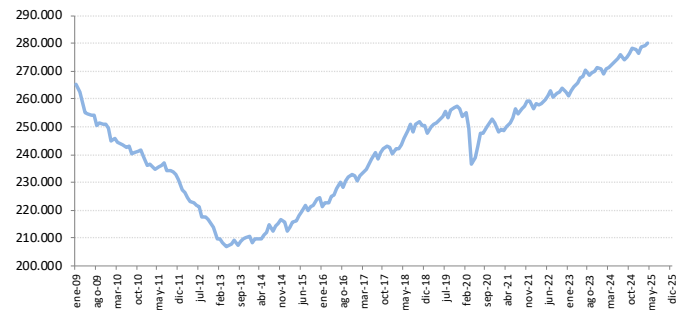
CNAE-09	Descripción CNAE	Afiliados Medios	Diferencia	Tasa
53	Actividades postales y de correos	2.633,25	-147,32	-5,30%
95	Reparación de ordenadores, efectos personales y artículos de uso doméstico	4.326,10	-17,42	-0,40%
52	Almacenamiento y actividades anexas al transporte	1.250,10	-16,23	-1,28%

**Evolución de Afiliados por Rama de Actividad**

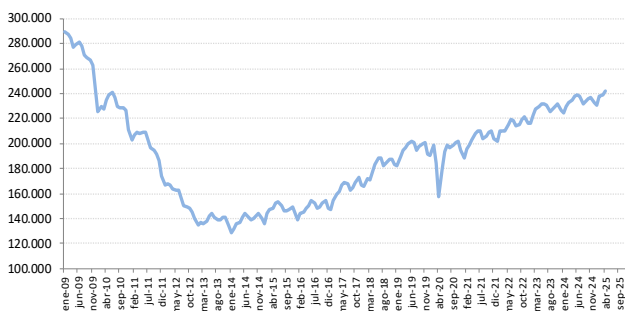
**Agricultura, Ganadería y Pesca - ANDALUCÍA**



**Industria - ANDALUCÍA**



**Construcción - ANDALUCÍA**



**Servicios - ANDALUCÍA**



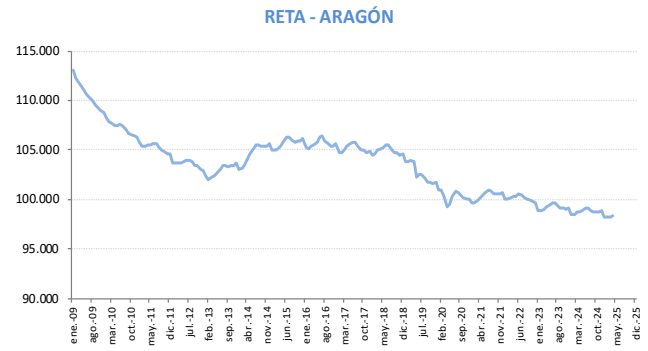
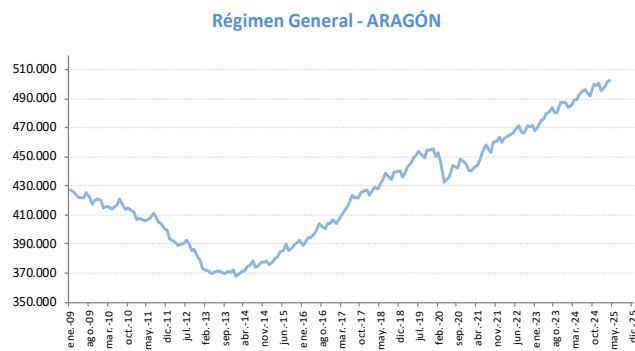
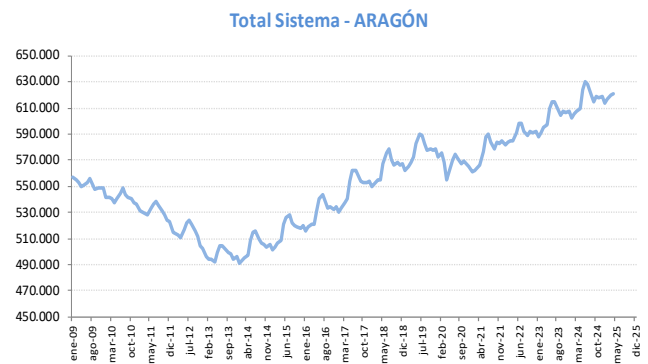
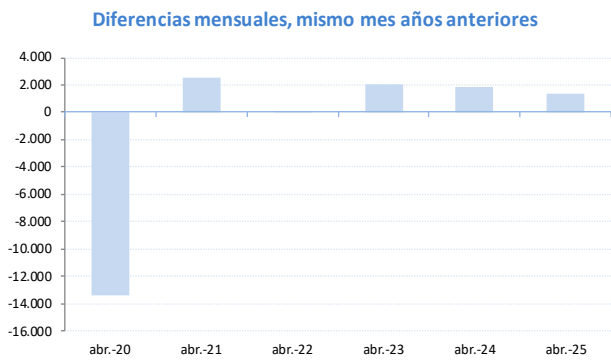
# ARAGÓN

## Afiliados medios por provincias

Provincia	Régimen General *	RETA	TOTAL SISTEMA	Trab. Cta. Ajena (Asalariados)	Trab. Cta. Propia (No Asalariados)
HUESCA	79.732,00	21.244,90	106.241,70	84.996,80	21.244,90
TERUEL	44.552,50	12.533,30	58.604,20	46.070,90	12.533,30
ZARAGOZA	378.235,60	64.562,50	456.267,10	391.704,60	64.562,50

(\*) No se incluye el Sistema Especial Agrario ni el Sistema Especial de Empleados de Hogar

## Evolución de Afiliados en el Régimen General, RETA y Total Sistema



Las actividades económicas que más afiliados ganan respecto al mes anterior son:

**Régimen General**

CNAE-09	Descripción CNAE	Afiliados Medios	Diferencia	Tasa
78	Actividades relacionadas con el empleo	9.294,85	337,47	3,77%
56	Servicios de comidas y bebidas	27.238,00	278,62	1,03%
47	Comercio al por menor, excepto de vehículos de motor y motocicletas	36.658,70	240,22	0,66%

**RETA**

CNAE-09	Descripción CNAE	Afiliados Medios	Diferencia	Tasa
47	Comercio al por menor, excepto de vehículos de motor y motocicletas	11.875,30	69,92	0,59%
56	Servicios de comidas y bebidas	8.409,40	29,50	0,35%
49	Transporte terrestre y por tubería	6.198,95	19,09	0,31%

En sentido contrario, las actividades que más afiliados pierden son:

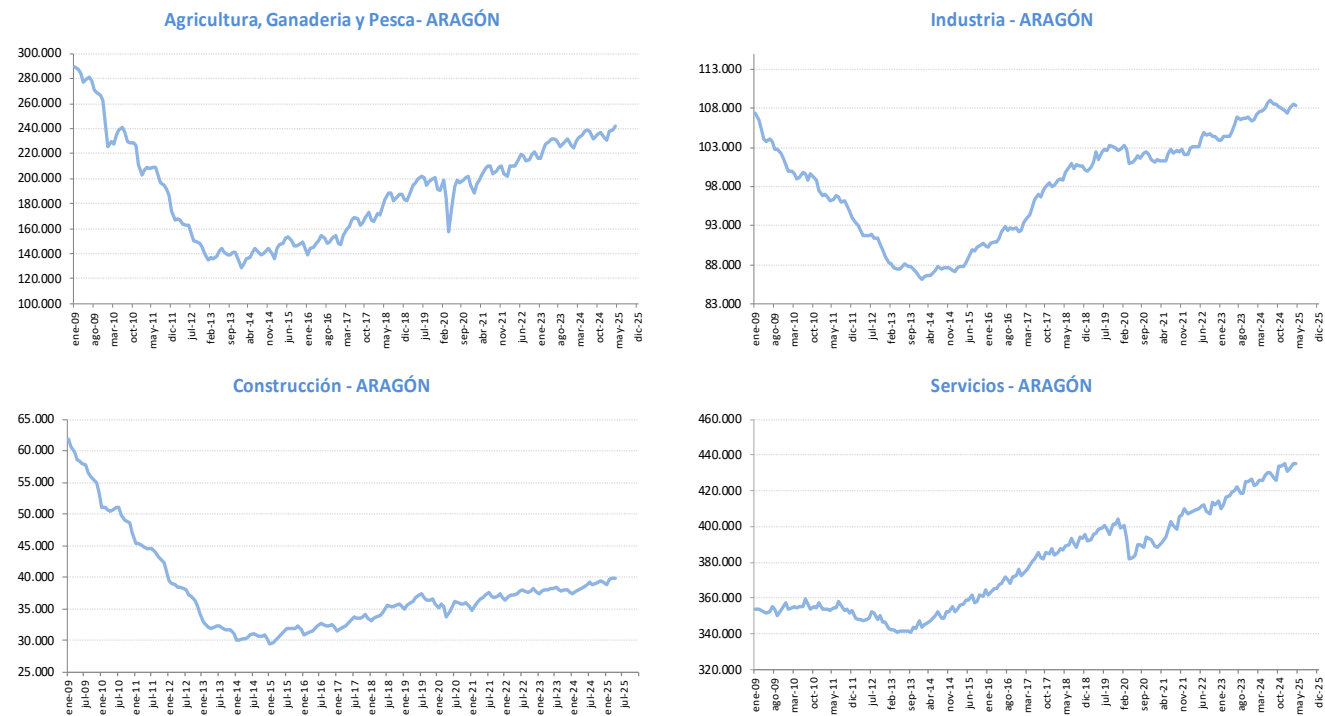
**Régimen General**

CNAE-09	Descripción CNAE	Afiliados Medios	Diferencia	Tasa
93	Actividades deportivas, recreativas y de entretenimiento	7.500,20	-676,32	-8,27%
85	Educación	38.361,10	-166,14	-0,43%
29	Fabricación de vehículos de motor, remolques y semirremolques	14.963,05	-88,05	-0,58%

**RETA**

CNAE-09	Descripción CNAE	Afiliados Medios	Diferencia	Tasa
53	Actividades postales y de correos	319,60	-35,59	-10,02%
52	Almacenamiento y actividades anexas al transporte	314,80	-25,01	-7,36%
93	Actividades deportivas, recreativas y de entretenimiento	963,15	-16,99	-1,73%

**Evolución de Afiliados por Rama de Actividad**



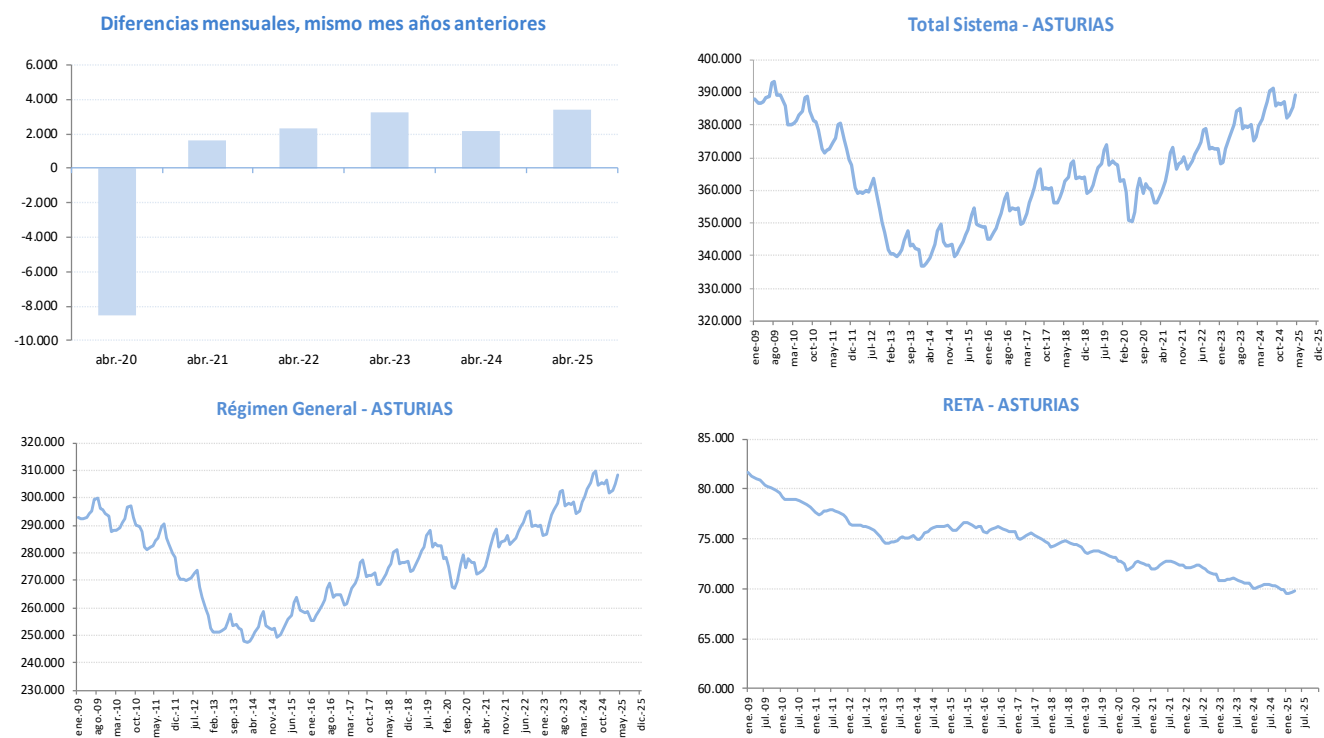
## ASTURIAS

### Afiliados medios por provincias

Provincia	Régimen General *	RETA	TOTAL SISTEMA	Trab. Cta. Ajena (Asalariados)	Trab. Cta. Propia (No Asalariados)
ASTURIAS	308.395,75	69.842,40	388.975,55	318.830,90	70.144,65

(\*) No se incluye el Sistema Especial Agrario ni el Sistema Especial de Empleados de Hogar

### Evolución de Afiliados en el Régimen General, RETA y Total Sistema



Las actividades económicas que más afiliados ganan respecto al mes anterior son:

**Régimen General**

CNAE-09	Descripción CNAE	Afiliados Medios	Diferencia	Tasa
56	Servicios de comidas y bebidas	23.202,35	899,68	4,03%
55	Servicios de alojamiento	3.802,10	590,81	18,40%
86	Actividades sanitarias	26.488,65	243,03	0,93%

**RETA**

CNAE-09	Descripción CNAE	Afiliados Medios	Diferencia	Tasa
56	Servicios de comidas y bebidas	7.347,75	64,08	0,88%
55	Servicios de alojamiento	1.252,75	36,70	3,02%
62	Programación, consultoría y otras actividades relacionadas con la informática	932,70	34,99	3,90%

En sentido contrario, las actividades que más afiliados pierden son:

**Régimen General**

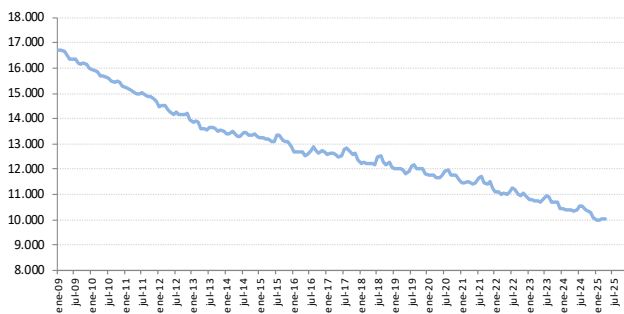
CNAE-09	Descripción CNAE	Afiliados Medios	Diferencia	Tasa
33	Reparación e instalación de maquinaria y equipo	2.031,55	-38,74	-1,87%
62	Programación, consultoría y otras actividades relacionadas con la informática	6.840,60	-19,30	-0,28%
43	Actividades de construcción especializada	13.592,30	-14,65	-0,11%

**RETA**

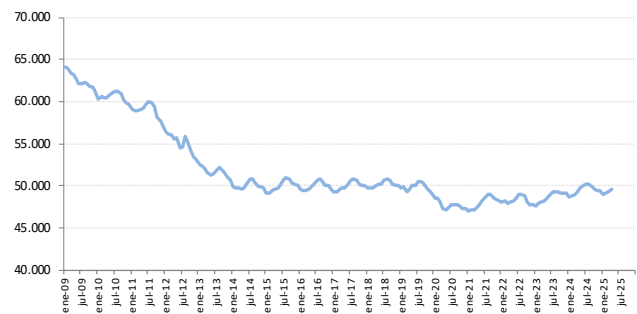
CNAE-09	Descripción CNAE	Afiliados Medios	Diferencia	Tasa
53	Actividades postales y de correos	181,75	-26,15	-12,58%
46	Comercio al por mayor e intermediarios del comercio, excepto de vehículos de motor y motocicletas	2.935,00	-24,38	-0,82%
82	Actividades administrativas de oficina y otras actividades auxiliares a las empresas	653,25	-19,80	-2,94%

**Evolución de Afiliados por Rama de Actividad**

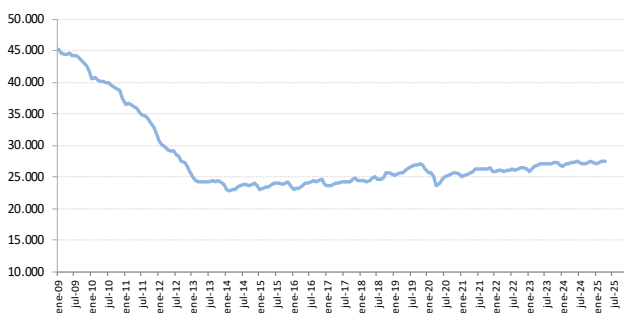
**Agricultura, Ganadería y Pesca - ASTURIAS**



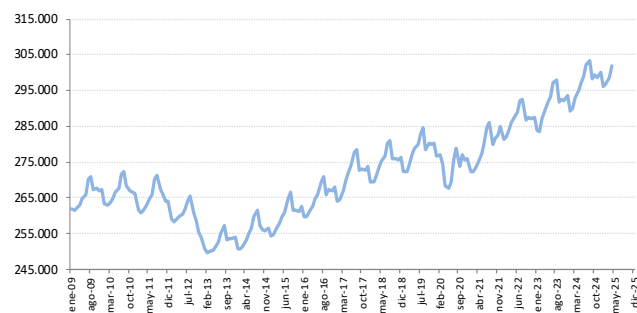
**Industria - ASTURIAS**



**Construcción - ASTURIAS**



**Servicios - ASTURIAS**



## ILLES BALEARS

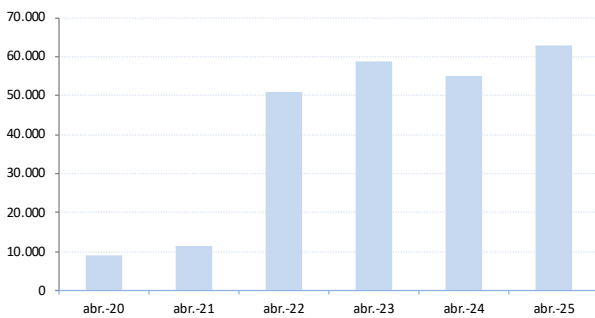
### Afiliados medios por provincias

Provincia	Régimen General *	RETA	TOTAL SISTEMA	Trab. Cta. Ajena (Asalariados)	Trab. Cta. Propia (No Asalariados)
ILLES BALEARS	470.565,15	103.600,55	587.352,55	483.276,90	104.075,65

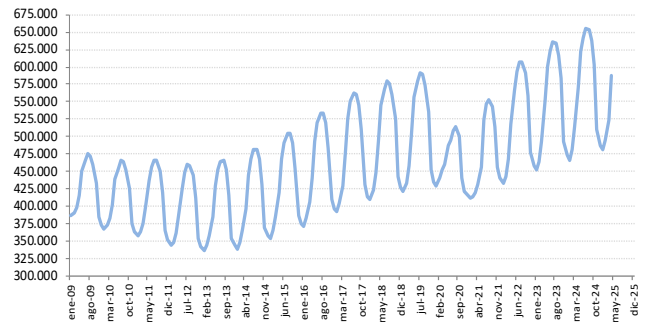
(\*) No se incluye el Sistema Especial Agrario ni el Sistema Especial de Empleados de Hogar

### Evolución de Afiliados en el Régimen General, RETA y Total Sistema

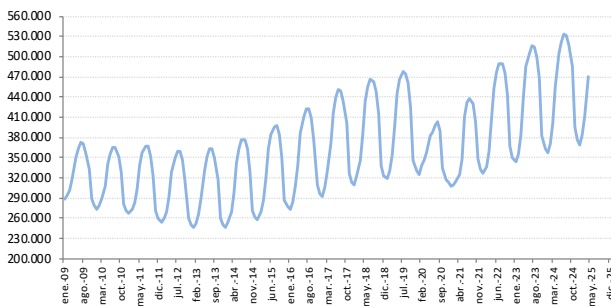
Diferencias mensuales, mismo mes años anteriores



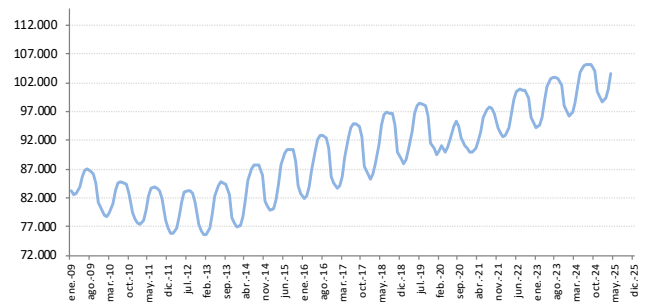
Total Sistema - ISLAS BALEARES



Régimen General - ILLES BALEARS



RETA - ILLES BALEARS





Las actividades económicas que más afiliados ganan respecto al mes anterior son:

**Régimen General**

CNAE-09	Descripción CNAE	Afiliados Medios	Diferencia	Tasa
55	Servicios de alojamiento	66.956,80	29.102,09	76,88%
56	Servicios de comidas y bebidas	46.610,35	14.585,68	45,55%
47	Comercio al por menor, excepto de vehículos de motor y motocicletas	42.783,10	3.331,72	8,45%

**RETA**

CNAE-09	Descripción CNAE	Afiliados Medios	Diferencia	Tasa
47	Comercio al por menor, excepto de vehículos de motor y motocicletas	12.717,40	844,16	7,11%
56	Servicios de comidas y bebidas	11.248,50	768,64	7,33%
96	Otros servicios personales	5.687,90	151,80	2,74%

En sentido contrario, las actividades que más afiliados pierden son:

**Régimen General**

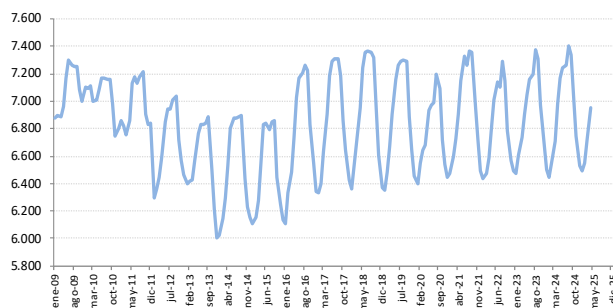
CNAE-09	Descripción CNAE	Afiliados Medios	Diferencia	Tasa
41	Construcción de edificios	25.064,10	-515,23	-2,01%
43	Actividades de construcción especializada	19.349,60	-213,26	-1,09%
15	Industria del cuero y del calzado	710,25	-68,13	-8,75%

**RETA**

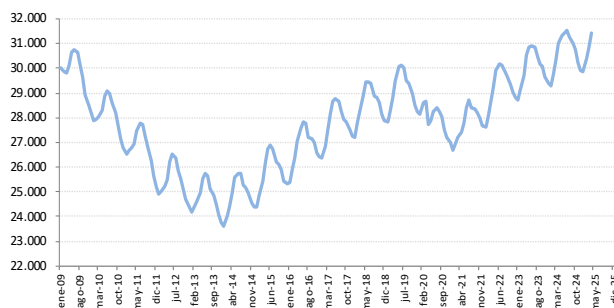
CNAE-09	Descripción CNAE	Afiliados Medios	Diferencia	Tasa
53	Actividades postales y de correos	343,70	-26,35	-7,12%
95	Reparación de ordenadores, efectos personales y artículos de uso doméstico	962,95	-4,24	-0,44%
52	Almacenamiento y actividades anexas al transporte	210,75	-3,30	-1,54%

**Evolución de Afiliados por Rama de Actividad**

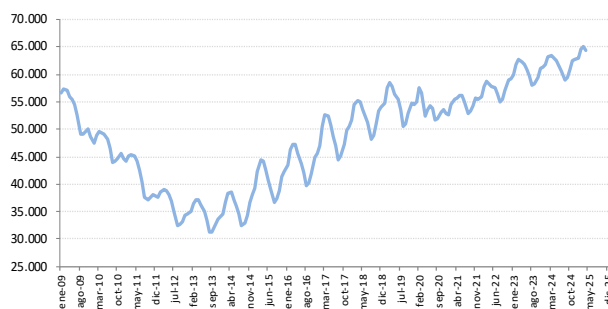
**Agricultura, Ganadería y Pesca - ISLAS BALEARES**



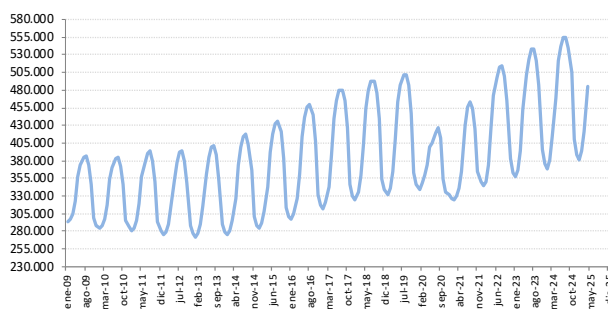
**Industria - ISLAS BALEARES**



**Construcción - ISLAS BALEARES**



**Servicios - ISLAS BALEARES**



## CANARIAS

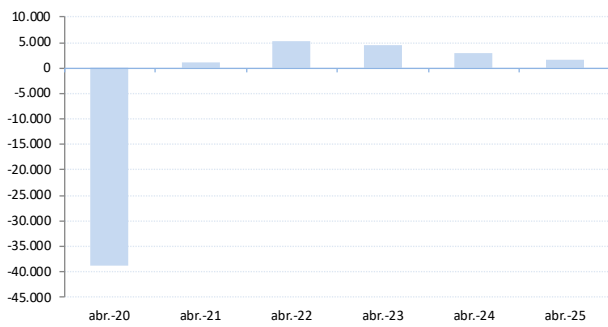
### Afiliados medios por provincias

Provincia	Régimen General *	RETA	TOTAL SISTEMA	Trab. Cta. Ajena (Asalariados)	Trab. Cta. Propia (No Asalariados)
LAS PALMAS	404.240,30	72.767,90	491.581,85	418.457,00	73.124,85
SANTA CRUZ TENERIFE	360.948,25	72.376,55	447.394,90	374.690,85	72.704,05

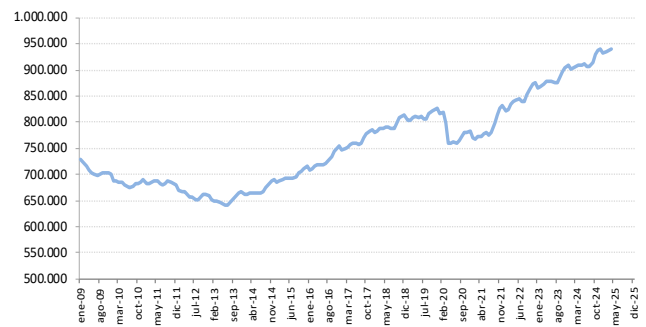
(\*) No se incluye el Sistema Especial Agrario ni el Sistema Especial de Empleados de Hogar

### Evolución de Afiliados en el Régimen General, RETA y Total Sistema

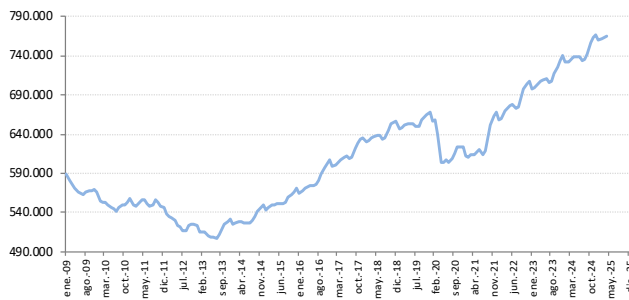
Diferencias mensuales, mismo mes años anteriores



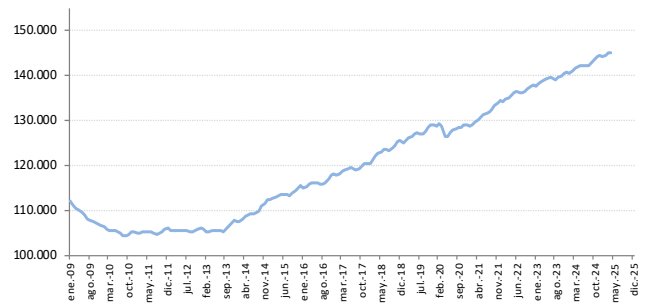
Total Sistema - CANARIAS



Régimen General - CANARIAS



RETA - CANARIAS



Las actividades económicas que más afiliados ganan respecto al mes anterior son:

**Régimen General**

CNAE-09	Descripción CNAE	Afiliados Medios	Diferencia	Tasa
85	Educación	52.910,65	538,89	1,03%
84	Administración Pública y defensa; Seguridad Social obligatoria	49.876,50	475,74	0,96%
53	Actividades postales y de correos	4.783,10	194,62	4,24%

**RETA**

CNAE-09	Descripción CNAE	Afiliados Medios	Diferencia	Tasa
41	Construcción de edificios	6.051,65	34,03	0,57%
96	Otros servicios personales	10.372,20	33,77	0,33%
85	Educación	5.061,65	31,13	0,62%

En sentido contrario, las actividades que más afiliados pierden son:

**Régimen General**

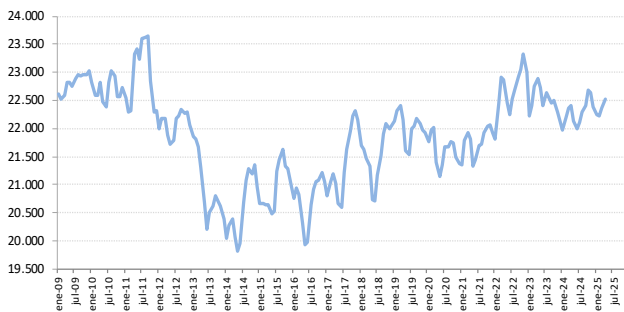
CNAE-09	Descripción CNAE	Afiliados Medios	Diferencia	Tasa
55	Servicios de alojamiento	82.841,70	-299,63	-0,36%
56	Servicios de comidas y bebidas	71.578,35	-289,75	-0,40%
78	Actividades relacionadas con el empleo	6.406,25	-238,99	-3,60%

**RETA**

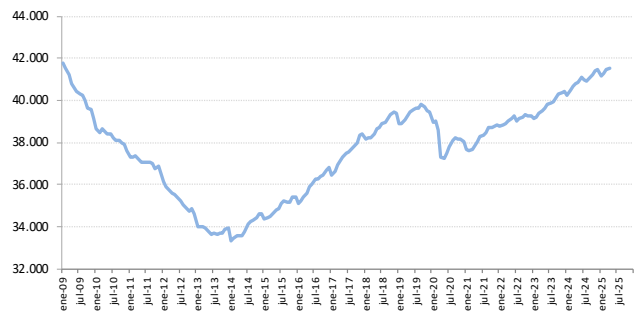
CNAE-09	Descripción CNAE	Afiliados Medios	Diferencia	Tasa
53	Actividades postales y de correos	1.012,45	-38,98	-3,71%
47	Comercio al por menor, excepto de vehículos de motor y motocicletas	19.486,10	-27,38	-0,14%
95	Reparación de ordenadores, efectos personales y artículos de uso doméstico	1.440,75	-8,49	-0,59%

**Evolución de Afiliados por Rama de Actividad**

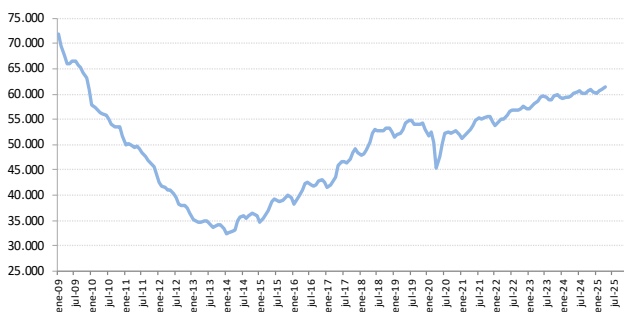
**Agricultura, Ganadería y Pesca - CANARIAS**



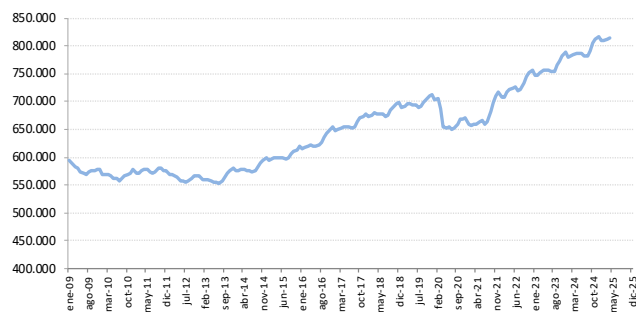
**Industria - CANARIAS**



**Construcción - CANARIAS**



**Servicios - CANARIAS**



## CANTABRIA

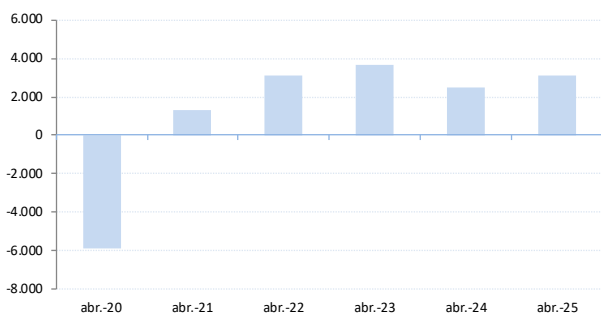
### Afiliados medios por provincias

Provincia	Régimen General *	RETA	TOTAL SISTEMA	Trab. Cta. Ajena (Asalariados)	Trab. Cta. Propia (No Asalariados)
CANTABRIA	188.093,85	41.181,10	235.452,85	194.066,30	41.386,55

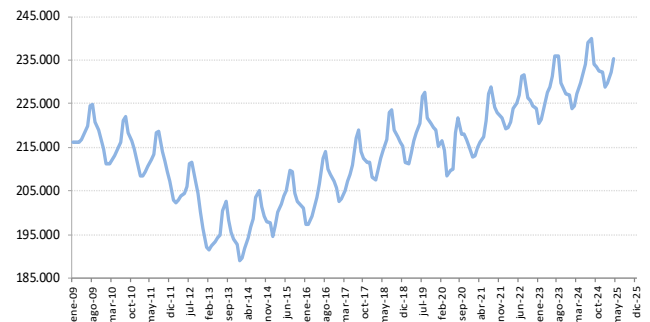
(\*) No se incluye el Sistema Especial Agrario ni el Sistema Especial de Empleados de Hogar

### Evolución de Afiliados en el Régimen General, RETA y Total Sistema

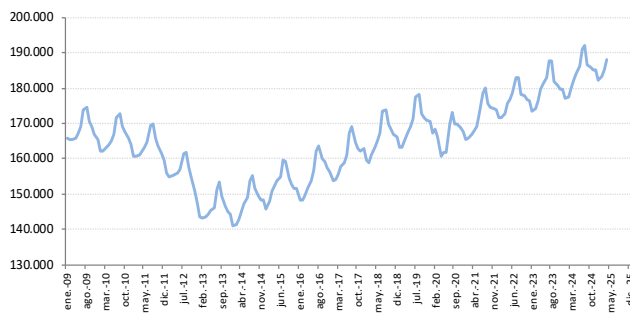
Diferencias mensuales, mismo mes años anteriores



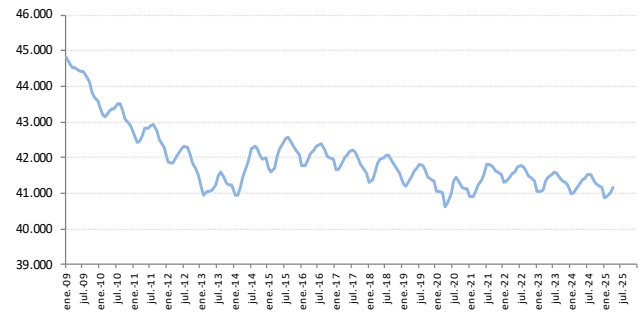
Total Sistema - CANTABRIA



Régimen General - CANTABRIA



RETA - CANTABRIA



Las actividades económicas que más afiliados ganan respecto al mes anterior son:

**Régimen General**

CNAE-09	Descripción CNAE	Afiliados Medios	Diferencia	Tasa
56	Servicios de comidas y bebidas	13.624,10	865,86	6,79%
55	Servicios de alojamiento	4.139,05	630,72	17,98%
47	Comercio al por menor, excepto de vehículos de motor y motocicletas	16.730,80	258,09	1,57%

**RETA**

CNAE-09	Descripción CNAE	Afiliados Medios	Diferencia	Tasa
56	Servicios de comidas y bebidas	3.891,70	46,70	1,21%
55	Servicios de alojamiento	846,15	36,58	4,52%
43	Actividades de construcción especializada	4.239,40	14,59	0,35%

En sentido contrario, las actividades que más afiliados pierden son:

**Régimen General**

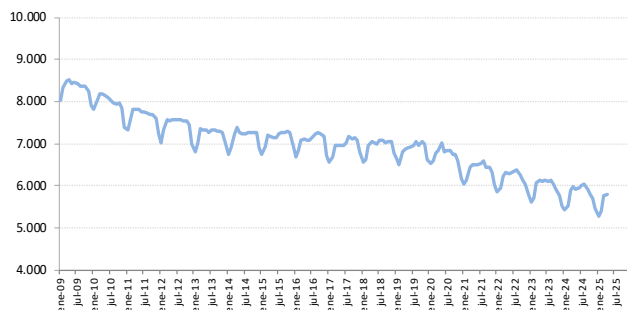
CNAE-09	Descripción CNAE	Afiliados Medios	Diferencia	Tasa
82	Actividades administrativas de oficina y otras actividades auxiliares a las empresas	2.445,55	-32,02	-1,29%
25	Fabricación de productos metálicos, excepto maquinaria y equipo	5.442,65	-15,11	-0,28%
14	Confección de prendas de vestir	177,30	-11,51	-6,10%

**RETA**

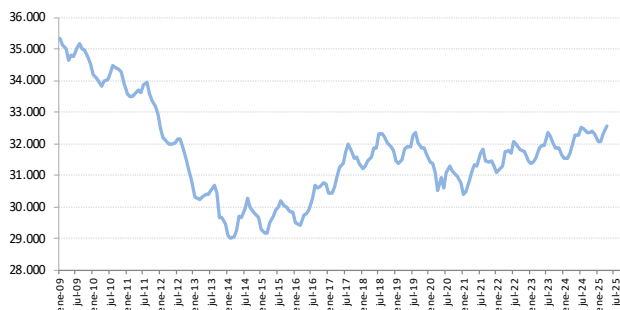
CNAE-09	Descripción CNAE	Afiliados Medios	Diferencia	Tasa
49	Transporte terrestre y por tubería	2.123,85	-14,25	-0,67%
01	Agricultura, ganadería, caza y servicios relacionados con las mismas	3.626,35	-12,03	-0,33%
53	Actividades postales y de correos	123,45	-7,41	-5,66%

**Evolución de Afiliados por Rama de Actividad**

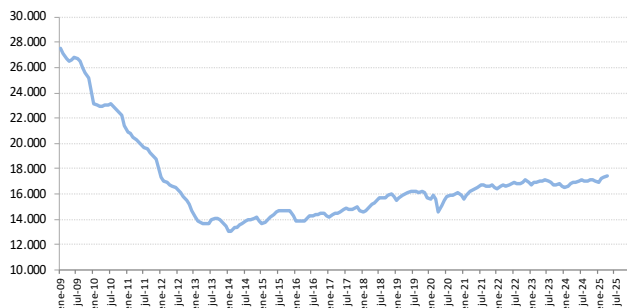
**Agricultura, Ganadería y Pesca - CANTABRIA**



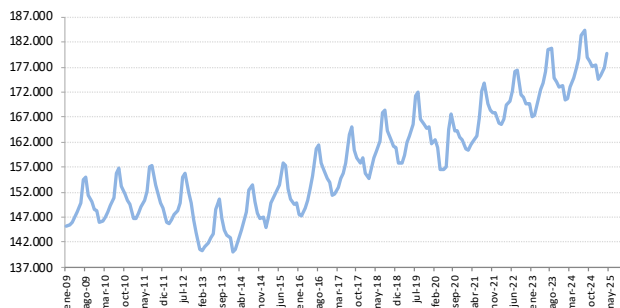
**Industria - CANTABRIA**



**Construcción - CANTABRIA**



**Servicios - CANTABRIA**



## CASTILLA Y LEÓN

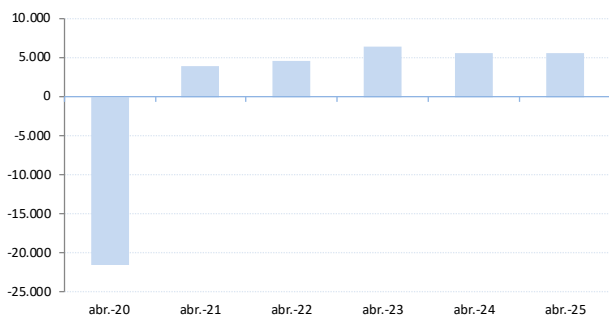
### Afiliados medios por provincias

Provincia	Régimen General *	RETA	TOTAL SISTEMA	Trab. Cta. Ajena (Asalariados)	Trab. Cta. Propia (No Asalariados)
AVILA	40.982,95	13.573,10	56.598,25	43.025,15	13.573,10
BURGOS	127.960,45	26.227,90	157.377,90	131.150,00	26.227,90
LEON	130.577,10	34.507,50	168.781,95	134.274,45	34.507,50
PALENCIA	53.110,25	12.241,25	66.960,90	54.719,65	12.241,25
SALAMANCA	100.855,90	25.151,00	129.980,85	104.829,85	25.151,00
SEGOVIA	49.350,65	13.866,05	65.922,50	52.056,45	13.866,05
SORIA	32.864,30	7.612,85	41.729,30	34.116,45	7.612,85
VALLADOLID	192.289,05	34.343,55	232.382,75	198.039,20	34.343,55
ZAMORA	43.613,90	15.669,65	61.271,55	45.601,90	15.669,65

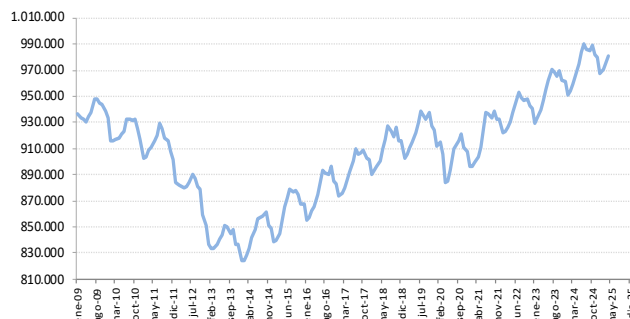
(\*) No se incluye el Sistema Especial Agrario ni el Sistema Especial de Empleados de Hogar

### Evolución de Afiliados en el Régimen General, RETA y Total Sistema

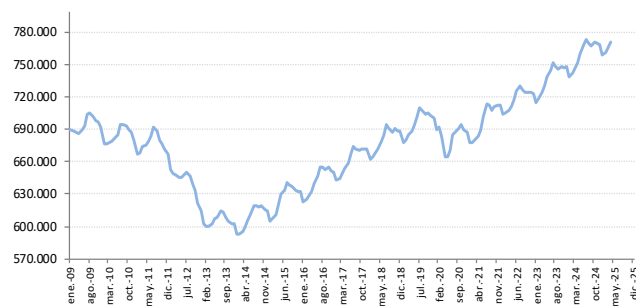
Diferencias mensuales, mismo mes años anteriores



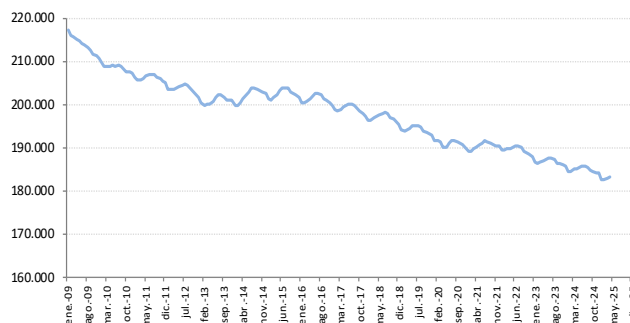
Total Sistema - CASTILLA Y LEÓN



Régimen General - CASTILLA Y LEÓN



RETA - CASTILLA Y LEÓN



Las actividades económicas que más afiliados ganan respecto al mes anterior son:

**Régimen General**

CNAE-09	Descripción CNAE	Afiliados Medios	Diferencia	Tasa
56	Servicios de comidas y bebidas	47.151,25	1.113,68	2,42%
55	Servicios de alojamiento	11.027,45	743,16	7,23%
84	Administración Pública y defensa; Seguridad Social obligatoria	57.215,00	424,19	0,75%

**RETA**

CNAE-09	Descripción CNAE	Afiliados Medios	Diferencia	Tasa
56	Servicios de comidas y bebidas	16.960,10	93,15	0,55%
02	Silvicultura y explotación forestal	936,25	48,92	5,51%
55	Servicios de alojamiento	1.806,50	42,50	2,41%

En sentido contrario, las actividades que más afiliados pierden son:

**Régimen General**

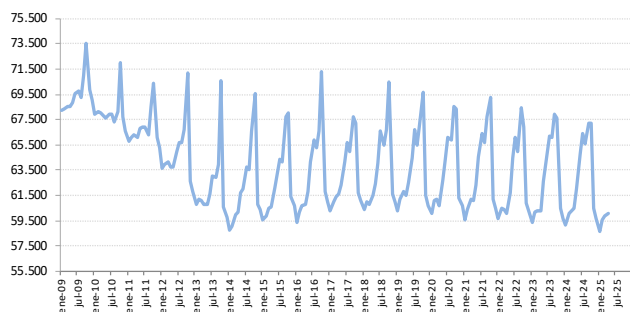
CNAE-09	Descripción CNAE	Afiliados Medios	Diferencia	Tasa
25	Fabricación de productos metálicos, excepto maquinaria y equipo	11.391,95	-108,81	-0,95%
52	Almacenamiento y actividades anexas al transporte	6.955,25	-49,42	-0,71%
35	Suministro de energía eléctrica, gas, vapor y aire acondicionado	2.066,65	-41,06	-1,95%

**RETA**

CNAE-09	Descripción CNAE	Afiliados Medios	Diferencia	Tasa
53	Actividades postales y de correos	569,35	-76,79	-11,88%
47	Comercio al por menor, excepto de vehículos de motor y motocicletas	24.857,95	-27,10	-0,11%
49	Transporte terrestre y por tubería	8.588,60	-22,11	-0,26%

**Evolución de Afiliados por Rama de Actividad**

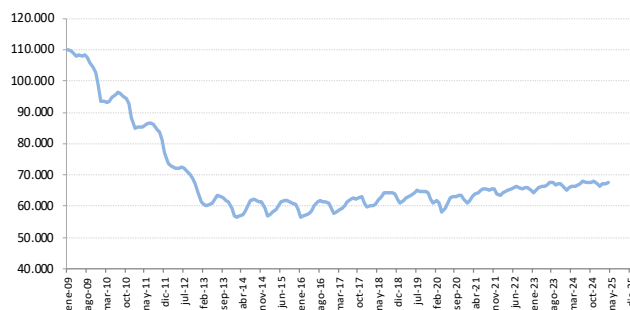
**Agricultura, Ganadería y Pesca - CASTILLA Y LEÓN**



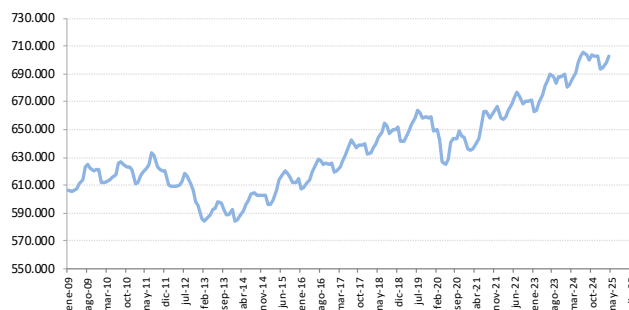
**Industria - CASTILLA Y LEÓN**



**Construcción - CASTILLA Y LEÓN**



**Servicios - CASTILLA Y LEÓN**



## CASTILLA LA MANCHA

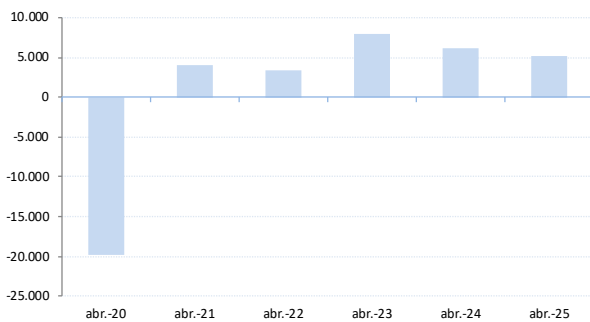
### Afiliados medios por provincias

Provincia	Régimen General *	RETA	TOTAL SISTEMA	Trab. Cta. Ajena (Asalariados)	Trab. Cta. Propia (No Asalariados)
ALBACETE	112.601,90	29.709,75	153.074,05	123.364,30	29.709,75
CIUDAD REAL	131.471,55	35.120,95	177.894,15	142.773,20	35.120,95
CUENCA	57.486,80	18.211,25	81.372,45	63.161,20	18.211,25
GUADALAJARA	86.999,35	15.692,55	104.837,25	89.144,70	15.692,55
TOLEDO	206.859,65	50.192,80	265.760,05	215.567,25	50.192,80

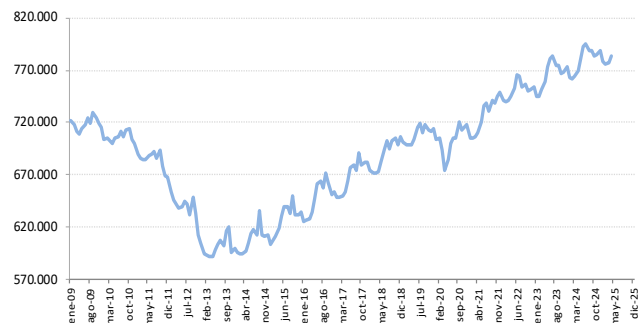
(\*) No se incluye el Sistema Especial Agrario ni el Sistema Especial de Empleados de Hogar

### Evolución de Afiliados en el Régimen General, RETA y Total Sistema

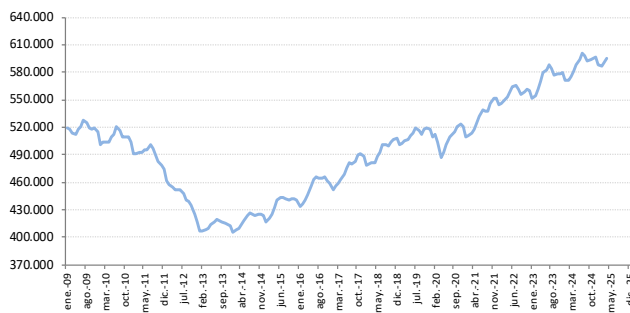
Diferencias mensuales, mismo mes años anteriores



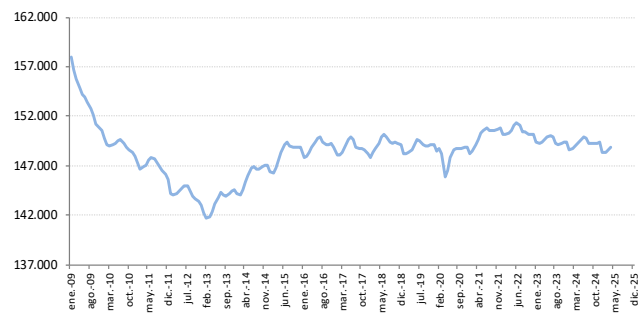
Total Sistema - CASTILLA LA MANCHA



Régimen General - CASTILLA LA MANCHA



RETA - CASTILLA LA MANCHA





Las actividades económicas que más afiliados ganan respecto al mes anterior son:

**Régimen General**

CNAE-09	Descripción CNAE	Afiliados Medios	Diferencia	Tasa
56	Servicios de comidas y bebidas	34.042,50	1.155,02	3,51%
78	Actividades relacionadas con el empleo	9.266,85	664,18	7,72%
84	Administración Pública y defensa; Seguridad Social obligatoria	56.645,50	495,02	0,88%

**RETA**

CNAE-09	Descripción CNAE	Afiliados Medios	Diferencia	Tasa
01	Agricultura, ganadería, caza y servicios relacionados con las mismas	23.931,70	102,37	0,43%
56	Servicios de comidas y bebidas	11.512,60	79,98	0,70%
43	Actividades de construcción especializada	13.226,25	53,25	0,40%

En sentido contrario, las actividades que más afiliados pierden son:

**Régimen General**

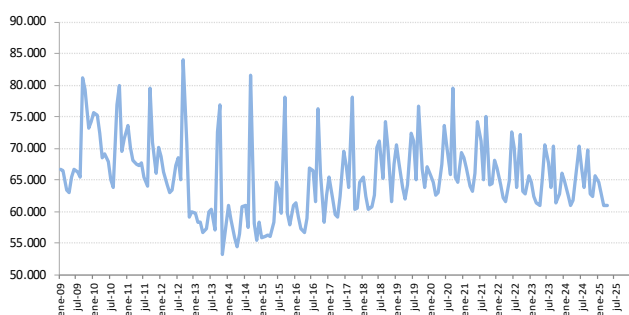
CNAE-09	Descripción CNAE	Afiliados Medios	Diferencia	Tasa
86	Actividades sanitarias	42.616,00	-185,48	-0,43%
52	Almacenamiento y actividades anexas al transporte	18.010,30	-123,03	-0,68%
32	Otras industrias manufactureras	850,55	-50,93	-5,65%

**RETA**

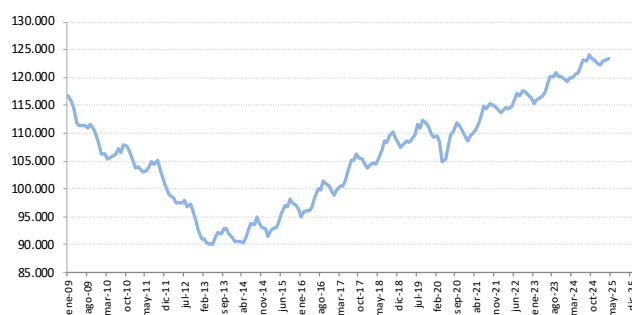
CNAE-09	Descripción CNAE	Afiliados Medios	Diferencia	Tasa
53	Actividades postales y de correos	434,05	-35,33	-7,53%
49	Transporte terrestre y por tubería	8.499,95	-16,91	-0,20%
95	Reparación de ordenadores, efectos personales y artículos de uso doméstico	1.219,10	-12,57	-1,02%

**Evolución de Afiliados por Rama de Actividad**

**Agricultura, Ganadería y Pesca - CASTILLA LA MANCHA**



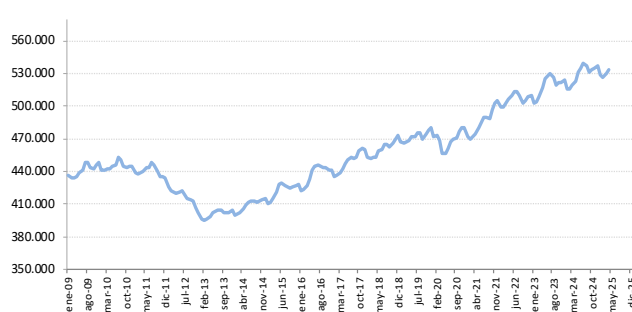
**Industria - CASTILLA LA MANCHA**



**Construcción - CASTILLA LA MANCHA**



**Servicios - CASTILLA LA MANCHA**



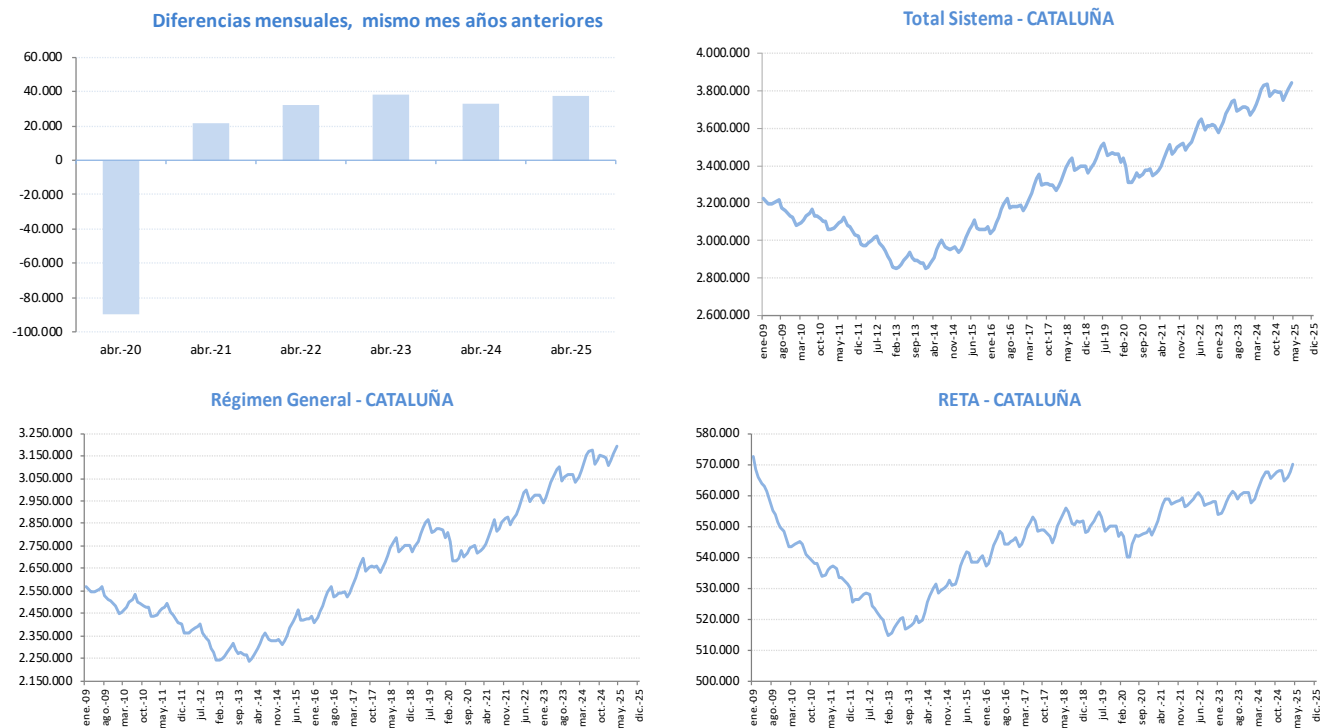
## CATALUÑA

### Afiliados medios por provincias

Provincia	Régimen General *	RETA	TOTAL SISTEMA	Trab. Cta. Ajena (Asalariados)	Trab. Cta. Propia (No Asalariados)
BARCELONA	2.447.989,00	412.597,65	2.911.956,40	2.499.147,90	412.808,50
GIRONA	298.932,65	64.629,90	372.047,25	307.206,25	64.841,00
LLEIDA	161.961,10	36.589,15	207.609,65	171.020,50	36.589,15
TARRAGONA	286.083,20	56.237,50	352.602,60	296.050,90	56.551,70

(\*) No se incluye el Sistema Especial Agrario ni el Sistema Especial de Empleados de Hogar

### Evolución de Afiliados en el Régimen General, RETA y Total Sistema



Las actividades económicas que más afiliados ganan respecto al mes anterior son:

**Régimen General**

CNAE-09	Descripción CNAE	Afiliados Medios	Diferencia	Tasa
55	Servicios de alojamiento	60.596,15	10.883,25	21,89%
56	Servicios de comidas y bebidas	187.510,85	9.177,71	5,15%
47	Comercio al por menor, excepto de vehículos de motor y motocicletas	270.429,70	3.540,22	1,33%

**RETA**

CNAE-09	Descripción CNAE	Afiliados Medios	Diferencia	Tasa
56	Servicios de comidas y bebidas	49.242,75	575,75	1,18%
47	Comercio al por menor, excepto de vehículos de motor y motocicletas	71.247,40	531,45	0,75%
96	Otros servicios personales	32.755,80	184,18	0,57%

En sentido contrario, las actividades que más afiliados pierden son:

**Régimen General**

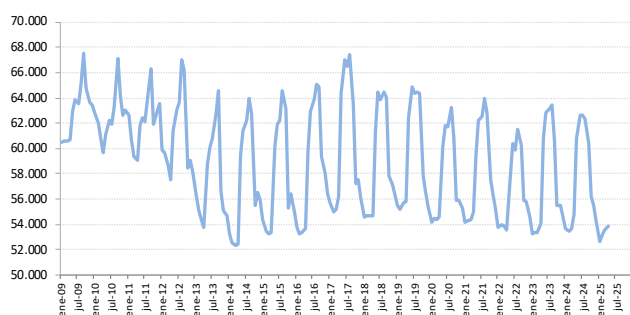
CNAE-09	Descripción CNAE	Afiliados Medios	Diferencia	Tasa
82	Actividades administrativas de oficina y otras actividades auxiliares a las empresas	75.433,70	-166,11	-0,22%
23	Fabricación de otros productos minerales no metálicos	10.731,40	-120,98	-1,11%
18	Artes gráficas y reproducción de soportes grabados	15.573,25	-78,99	-0,50%

**RETA**

CNAE-09	Descripción CNAE	Afiliados Medios	Diferencia	Tasa
53	Actividades postales y de correos	3.143,70	-244,49	-7,22%
46	Comercio al por mayor e intermediarios del comercio, excepto de vehículos de motor y motocicletas	31.001,15	-56,04	-0,18%
82	Actividades administrativas de oficina y otras actividades auxiliares a las empresas	9.398,60	-41,30	-0,44%

**Evolución de Afiliados por Rama de Actividad**

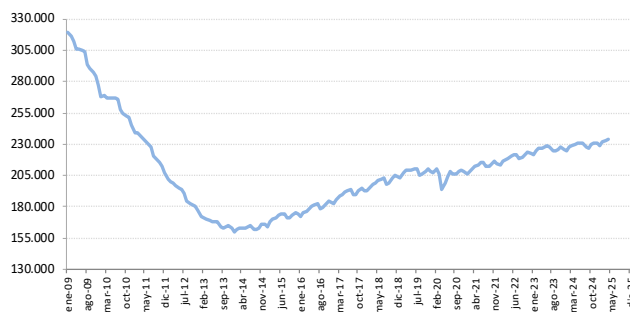
**Agricultura, Ganadería y Pesca - CATALUÑA**



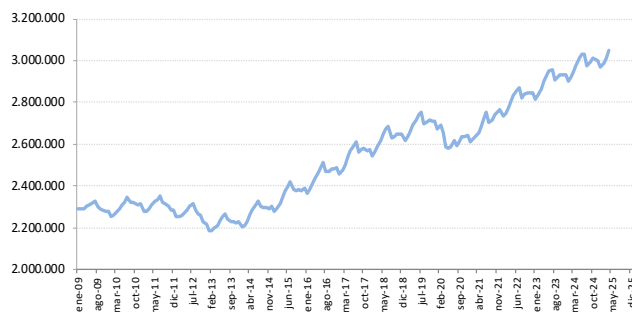
**Industria - CATALUÑA**



**Construcción - CATALUÑA**



**Servicios - CATALUÑA**



## CMDAD. VALENCIANA

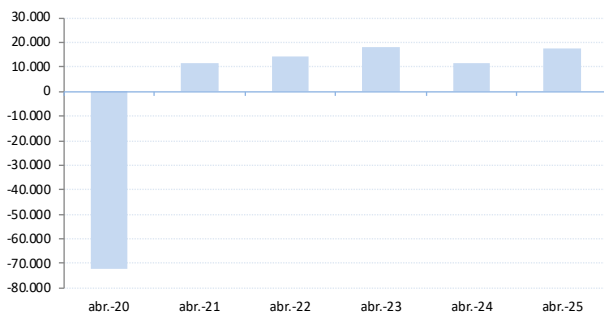
### Afiliados medios por provincias

Provincia	Régimen General *	RETA	TOTAL SISTEMA	Trab. Cta. Ajena (Asalariados)	Trab. Cta. Propia (No Asalariados)
ALACANT - ALICANTE	587.969,35	146.726,40	761.189,95	614.227,50	146.962,45
CASTELLO	204.608,30	42.934,40	258.415,65	215.360,45	43.055,20
VALENCIA	949.198,00	191.560,05	1.183.895,50	992.244,90	191.650,60

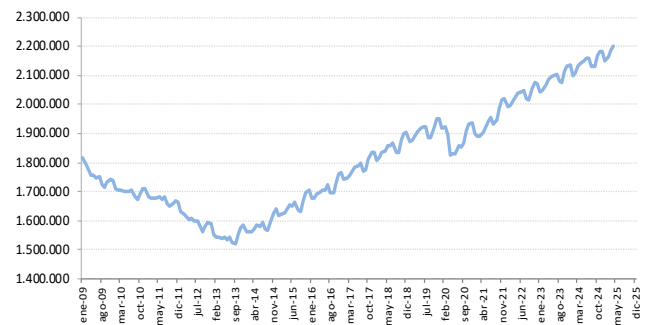
(\*) No se incluye el Sistema Especial Agrario ni el Sistema Especial de Empleados de Hogar

### Evolución de Afiliados en el Régimen General, RETA y Total Sistema

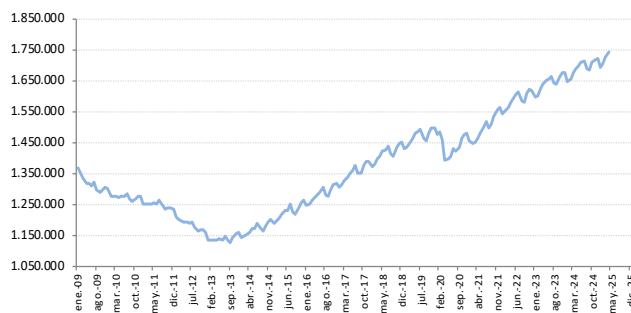
Diferencias mensuales, mismo mes años anteriores



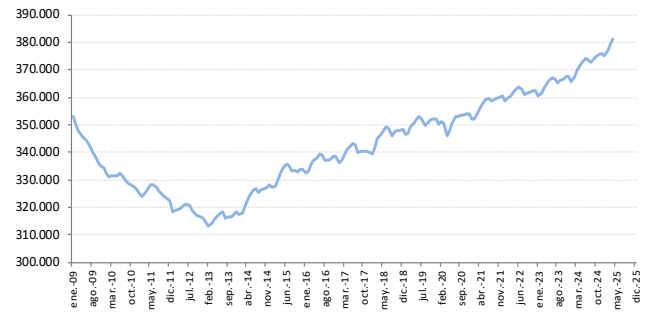
Total Sistema - CMDAD. VALENCIANA



Régimen General - CMDAD. VALENCIANA



RETA - CMDAD. VALENCIANA



Las actividades económicas que más afiliados ganan respecto al mes anterior son:

**Régimen General**

CNAE-09	Descripción CNAE	Afiliados Medios	Diferencia	Tasa
56	Servicios de comidas y bebidas	140.313,20	5.472,63	4,06%
55	Servicios de alojamiento	30.755,30	3.531,59	12,97%
47	Comercio al por menor, excepto de vehículos de motor y motocicletas	165.719,30	2.040,16	1,25%

**RETA**

CNAE-09	Descripción CNAE	Afiliados Medios	Diferencia	Tasa
56	Servicios de comidas y bebidas	37.503,00	392,52	1,06%
47	Comercio al por menor, excepto de vehículos de motor y motocicletas	52.879,45	188,69	0,36%
43	Actividades de construcción especializada	31.417,55	162,12	0,52%

En sentido contrario, las actividades que más afiliados pierden son:

**Régimen General**

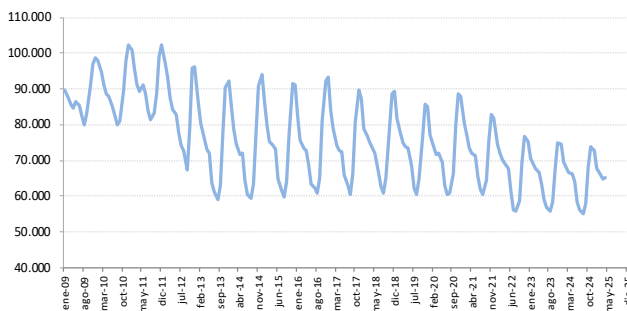
CNAE-09	Descripción CNAE	Afiliados Medios	Diferencia	Tasa
46	Comercio al por mayor e intermediarios del comercio, excepto de vehículos de motor y motocicletas	116.760,95	-1.208,24	-1,02%
15	Industria del cuero y del calzado	15.315,20	-407,99	-2,59%
14	Confeción de prendas de vestir	3.147,95	-143,72	-4,37%

**RETA**

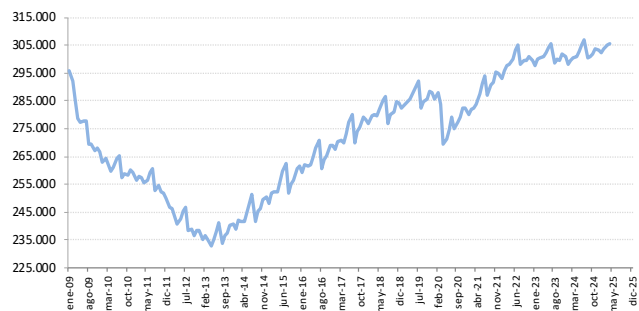
CNAE-09	Descripción CNAE	Afiliados Medios	Diferencia	Tasa
53	Actividades postales y de correos	1.680,45	-135,45	-7,46%
82	Actividades administrativas de oficina y otras actividades auxiliares a las empresas	5.246,70	-42,20	-0,80%
49	Transporte terrestre y por tubería	18.494,55	-24,74	-0,13%

**Evolución de Afiliados por Rama de Actividad**

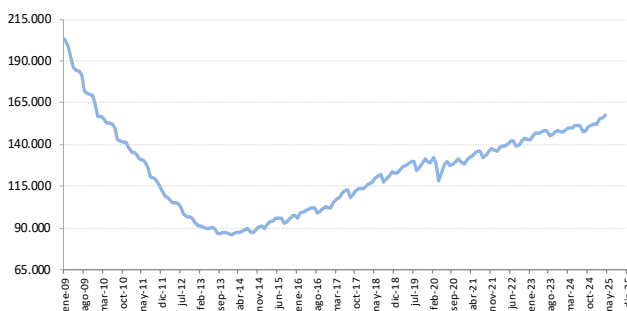
**Agricultura, Ganadería y Pesca - CMDAD. VALENCIANA**



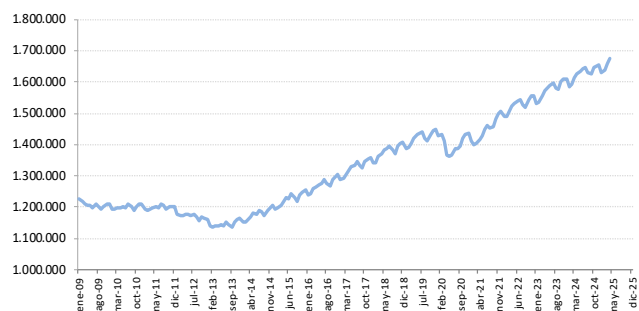
**Industria - CMDAD. VALENCIANA**



**Construcción - CMDAD. VALENCIANA**



**Servicios - CMDAD. VALENCIANA**



## EXTREMADURA

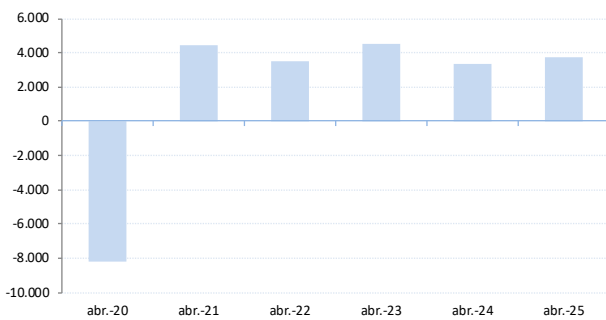
### Afiliados medios por provincias

Provincia	Régimen General *	RETA	TOTAL SISTEMA	Trab. Cta. Ajena (Asalariados)	Trab. Cta. Propia (No Asalariados)
BADAJOS	178.957,30	49.624,45	261.943,80	212.319,35	49.624,45
CACERES	103.161,00	31.041,55	150.568,35	119.526,80	31.041,55

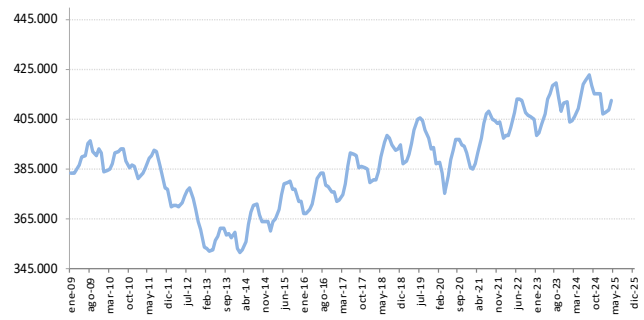
(\*) No se incluye el Sistema Especial Agrario ni el Sistema Especial de Empleados de Hogar

### Evolución de Afiliados en el Régimen General, RETA y Total Sistema

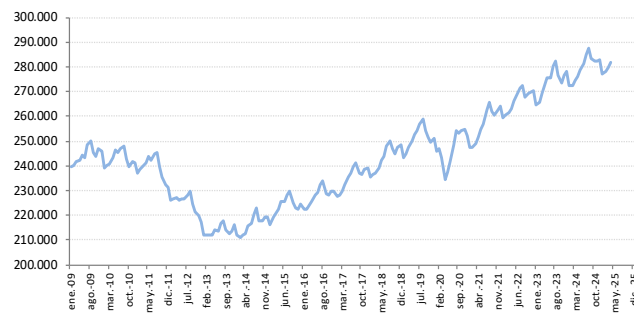
Diferencias mensuales, mismo mes años anteriores



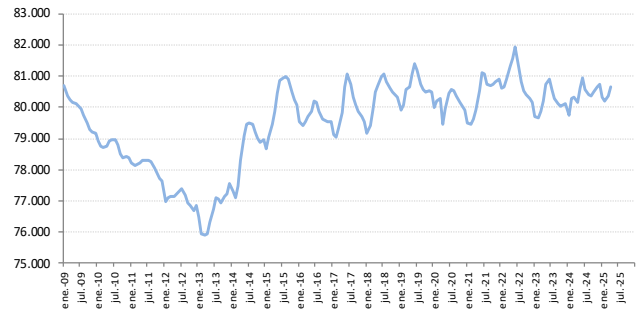
Total Sistema - EXTREMADURA



Régimen General - EXTREMADURA



RETA - EXTREMADURA



Las actividades económicas que más afiliados ganan respecto al mes anterior son:

**Régimen General**

CNAE-09	Descripción CNAE	Afiliados Medios	Diferencia	Tasa
84	Administración Pública y defensa; Seguridad Social obligatoria	42.624,20	469,68	1,11%
56	Servicios de comidas y bebidas	17.092,75	424,08	2,54%
85	Educación	20.952,15	260,53	1,26%

**RETA**

CNAE-09	Descripción CNAE	Afiliados Medios	Diferencia	Tasa
01	Agricultura, ganadería, caza y servicios relacionados con las mismas	15.611,90	70,04	0,45%
43	Actividades de construcción especializada	5.091,40	33,88	0,67%
56	Servicios de comidas y bebidas	6.843,00	24,86	0,36%

En sentido contrario, las actividades que más afiliados pierden son:

**Régimen General**

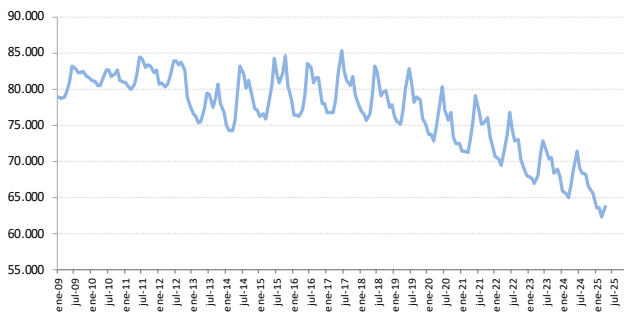
CNAE-09	Descripción CNAE	Afiliados Medios	Diferencia	Tasa
10	Industria de la alimentación	9.733,40	-90,79	-0,92%
42	Ingeniería civil	1.601,60	-37,54	-2,29%
78	Actividades relacionadas con el empleo	1.390,70	-27,59	-1,95%

**RETA**

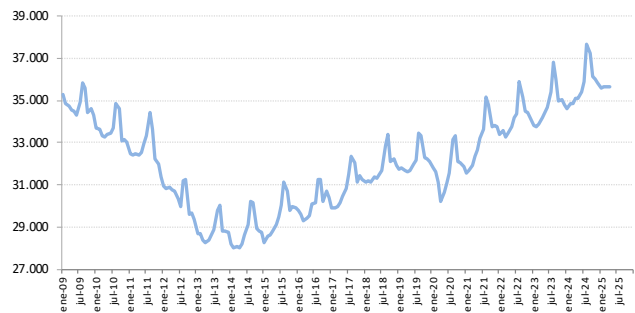
CNAE-09	Descripción CNAE	Afiliados Medios	Diferencia	Tasa
71	Servicios técnicos de arquitectura e ingeniería; ensayos y análisis técnicos	1.266,50	-5,98	-0,47%
73	Publicidad y estudios de mercado	428,20	-5,13	-1,18%
18	Artes gráficas y reproducción de soportes grabados	307,75	-4,11	-1,32%

**Evolución de Afiliados por Rama de Actividad**

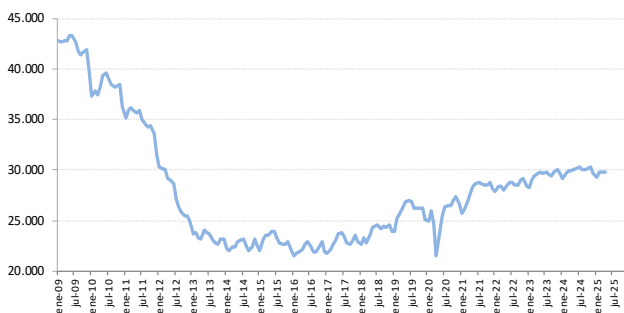
**Agricultura, Ganadería y Pesca - EXTREMADURA**



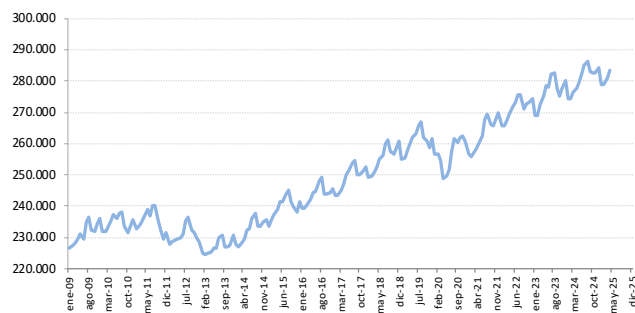
**Industria - EXTREMADURA**



**Construcción - EXTREMADURA**



**Servicios - EXTREMADURA**



## GALICIA

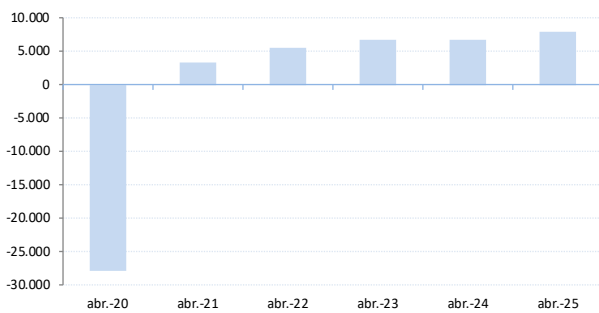
### Afiliados medios por provincias

Provincia	Régimen General *	RETA	TOTAL SISTEMA	Trab. Cta. Ajena (Asalariados)	Trab. Cta. Propia (No Asalariados)
A CORUÑA	375.255,30	83.625,20	475.850,65	390.181,70	85.668,95
LUGO	89.568,40	30.855,85	126.150,95	95.185,05	30.965,90
OURENSE	82.216,55	22.190,50	107.323,20	85.132,70	22.190,50
PONTEVEDRA	290.275,65	67.496,35	378.109,20	305.029,65	73.079,55

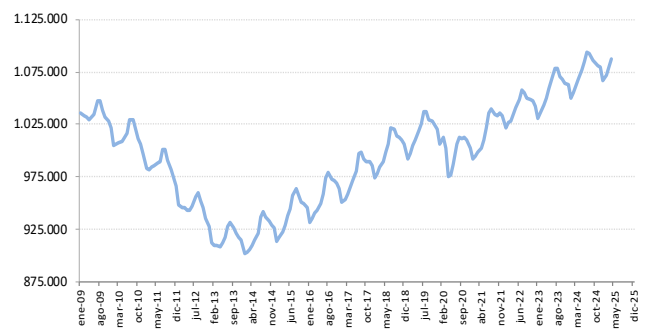
(\*) No se incluye el Sistema Especial Agrario ni el Sistema Especial de Empleados de Hogar

### Evolución de Afiliados en el Régimen General, RETA y Total Sistema

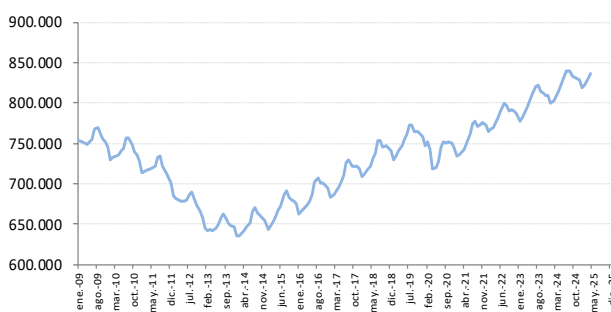
Diferencias mensuales, mismo mes años anteriores



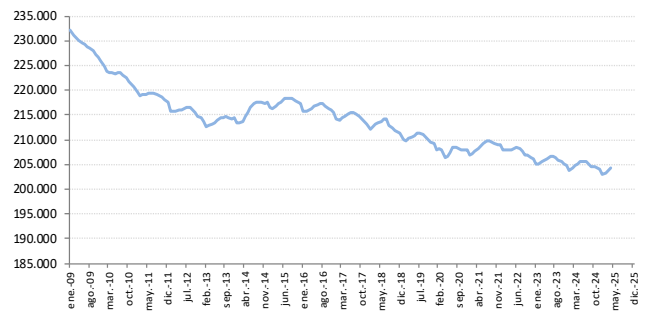
Total Sistema - GALICIA



Régimen General - GALICIA



RETA - GALICIA





Las actividades económicas que más afiliados ganan respecto al mes anterior son:

**Régimen General**

CNAE-09	Descripción CNAE	Afiliados Medios	Diferencia	Tasa
56	Servicios de comidas y bebidas	52.394,90	1.789,66	3,54%
55	Servicios de alojamiento	10.252,55	1.497,07	17,10%
84	Administración Pública y defensa; Seguridad Social obligatoria	59.434,70	905,56	1,55%

**RETA**

CNAE-09	Descripción CNAE	Afiliados Medios	Diferencia	Tasa
56	Servicios de comidas y bebidas	18.851,90	120,52	0,64%
55	Servicios de alojamiento	1.994,40	75,30	3,92%
43	Actividades de construcción especializada	18.511,90	47,09	0,26%

En sentido contrario, las actividades que más afiliados pierden son:

**Régimen General**

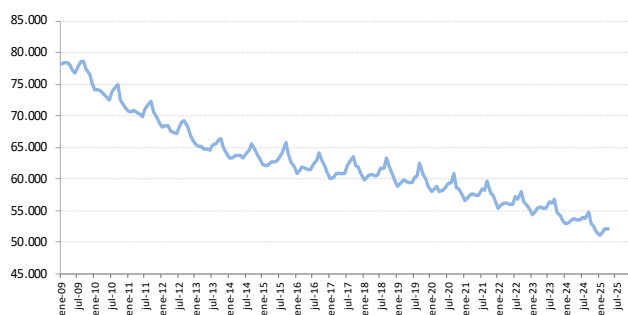
CNAE-09	Descripción CNAE	Afiliados Medios	Diferencia	Tasa
28	Fabricación de maquinaria y equipo n.c.o.p.	4.165,25	-224,32	-5,11%
86	Actividades sanitarias	63.327,85	-207,77	-0,33%
70	Actividades de las sedes centrales; actividades de consultoría de gestión empresarial	4.634,00	-114,52	-2,41%

**RETA**

CNAE-09	Descripción CNAE	Afiliados Medios	Diferencia	Tasa
53	Actividades postales y de correos	845,70	-42,40	-4,77%
46	Comercio al por mayor e intermediarios del comercio, excepto de vehículos de motor y motocicletas	10.833,50	-20,40	-0,19%
01	Agricultura, ganadería, caza y servicios relacionados con las mismas	21.263,20	-18,04	-0,08%

**Evolución de Afiliados por Rama de Actividad**

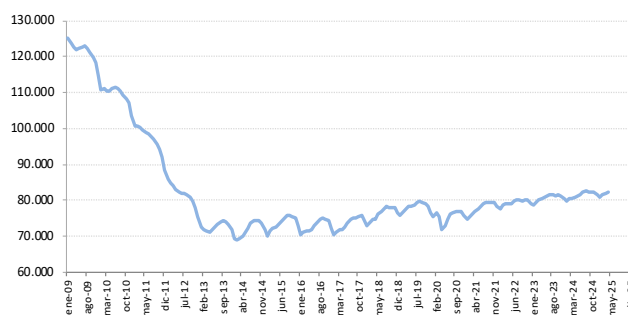
**Agricultura, Ganadería y Pesca - GALICIA**



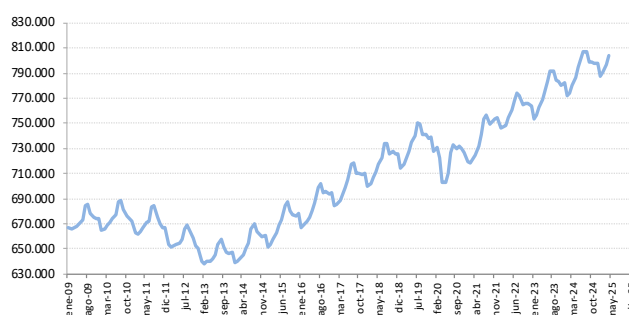
**Industria - GALICIA**



**Construcción - GALICIA**



**Servicios - GALICIA**



## CMDAD. DE MADRID

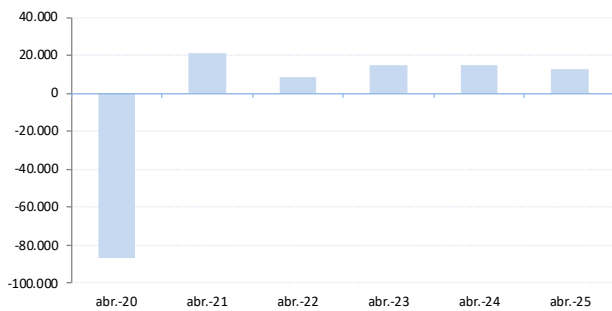
### Afiliados medios por provincias

Provincia	Régimen General *	RETA	TOTAL SISTEMA	Trab. Cta. Ajena (Asalariados)	Trab. Cta. Propia (No Asalariados)
MADRID	3.241.077,95	437.647,65	3.779.322,55	3.341.648,90	437.673,65

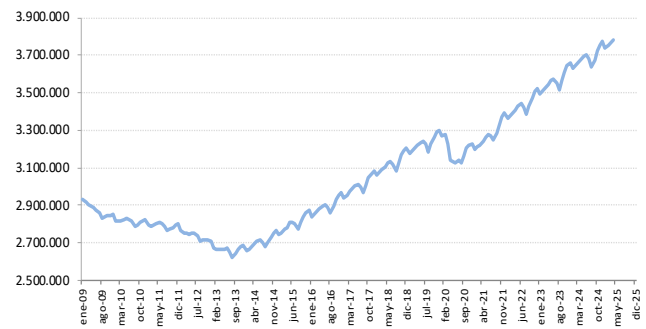
(\*) No se incluye el Sistema Especial Agrario ni el Sistema Especial de Empleados de Hogar

### Evolución de Afiliados en el Régimen General, RETA y Total Sistema

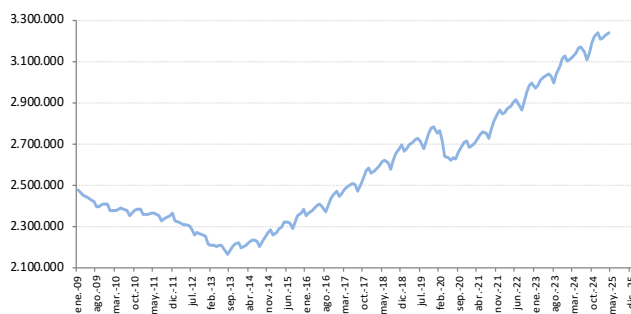
Diferencias mensuales, mismo mes años anteriores



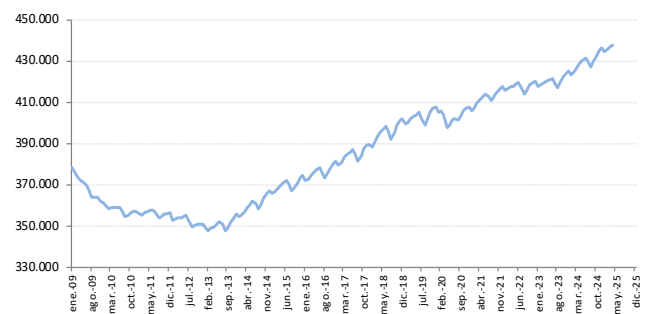
Total Sistema - CMDAD. DE MADRID



Régimen General - CMDAD. DE MADRID



RETA - CMDAD. DE MADRID



Las actividades económicas que más afiliados ganan respecto al mes anterior son:

**Régimen General**

CNAE-09	Descripción CNAE	Afiliados Medios	Diferencia	Tasa
43	Actividades de construcción especializada	100.214,05	1.150,43	1,16%
56	Servicios de comidas y bebidas	191.059,20	1.134,15	0,60%
78	Actividades relacionadas con el empleo	38.328,55	1.100,36	2,96%

**RETA**

CNAE-09	Descripción CNAE	Afiliados Medios	Diferencia	Tasa
96	Otros servicios personales	24.254,55	102,88	0,43%
41	Construcción de edificios	14.413,00	89,95	0,63%
70	Actividades de las sedes centrales; actividades de consultoría de gestión empresarial	9.662,10	84,62	0,88%

En sentido contrario, las actividades que más afiliados pierden son:

**Régimen General**

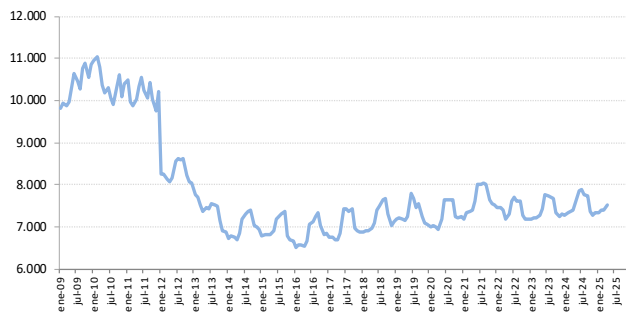
CNAE-09	Descripción CNAE	Afiliados Medios	Diferencia	Tasa
41	Construcción de edificios	60.696,20	-544,70	-0,89%
59	Actividades cinematográficas, de vídeo y de programas de televisión, grabación de sonido y edición musical	18.561,50	-320,55	-1,70%
61	Telecomunicaciones	31.159,85	-122,58	-0,39%

**RETA**

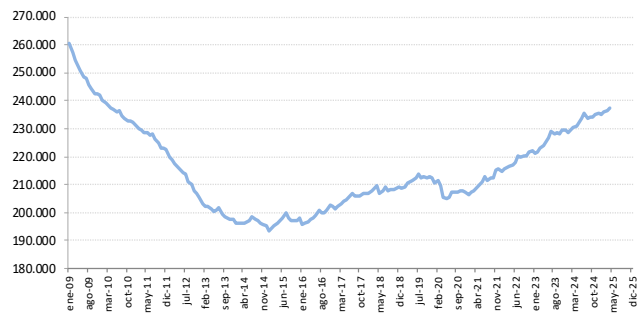
CNAE-09	Descripción CNAE	Afiliados Medios	Diferencia	Tasa
53	Actividades postales y de correos	5.725,30	-367,60	-6,03%
82	Actividades administrativas de oficina y otras actividades auxiliares a las empresas	10.269,20	-42,09	-0,41%
95	Reparación de ordenadores, efectos personales y artículos de uso doméstico	3.949,60	-21,54	-0,54%

**Evolución de Afiliados por Rama de Actividad**

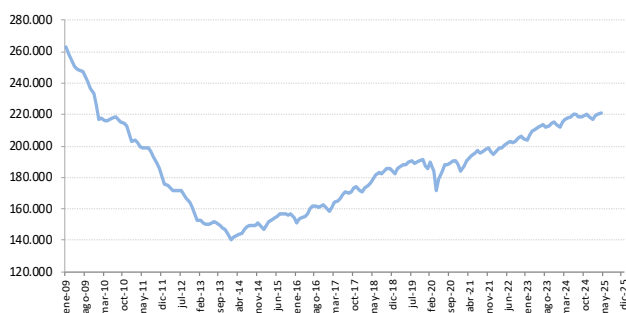
**Agricultura, Ganadería y Pesca - CMDAD. DE MADRID**



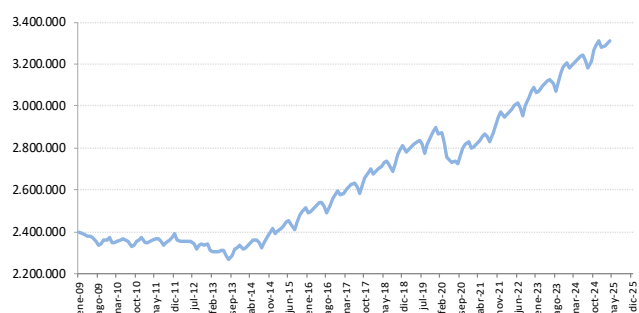
**Industria - CMDAD. DE MADRID**



**Construcción - CMDAD. DE MADRID**



**Servicios - CMDAD. DE MADRID**



## REGIÓN DE MURCIA

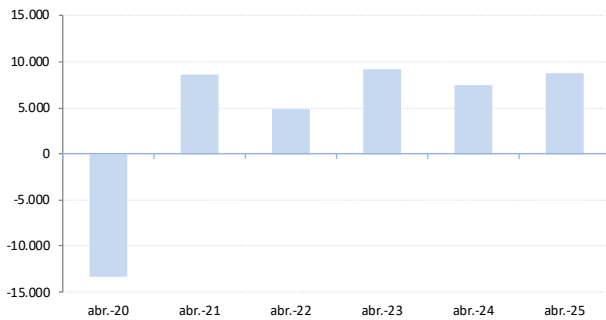
### Afiliados medios por provincias

Provincia	Régimen General *	RETA	TOTAL SISTEMA	Trab. Cta. Ajena (Asalariados)	Trab. Cta. Propia (No Asalariados)
MURCIA	475.270,35	105.255,70	675.881,60	570.483,40	105.398,20

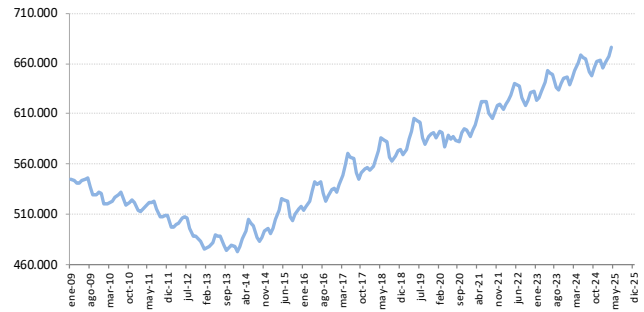
(\*) No se incluye el Sistema Especial Agrario ni el Sistema Especial de Empleados de Hogar

### Evolución de Afiliados en el Régimen General, RETA y Total Sistema

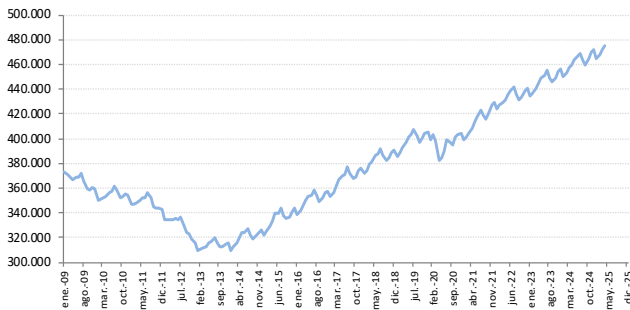
Diferencias mensuales, mismo mes años anteriores



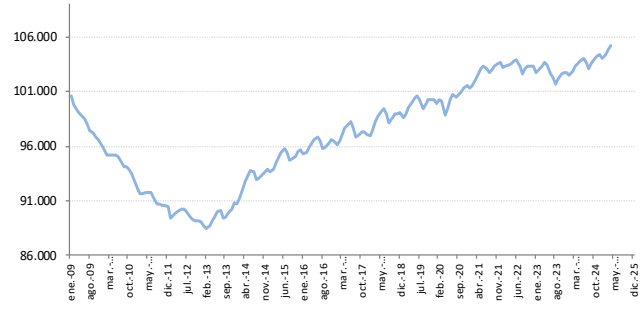
Total Sistema - REGIÓN DE MURCIA



Régimen General - REGIÓN DE MURCIA



RETA - REGIÓN DE MURCIA



Las actividades económicas que más afiliados ganan respecto al mes anterior son:

**Régimen General**

CNAE-09	Descripción CNAE	Afiliados Medios	Diferencia	Tasa
56	Servicios de comidas y bebidas	35.539,60	1.271,36	3,71%
10	Industria de la alimentación	26.760,80	324,85	1,23%
55	Servicios de alojamiento	3.347,45	304,35	10,00%

**RETA**

CNAE-09	Descripción CNAE	Afiliados Medios	Diferencia	Tasa
56	Servicios de comidas y bebidas	8.744,00	101,52	1,17%
47	Comercio al por menor, excepto de vehículos de motor y motocicletas	16.650,25	60,82	0,37%
41	Construcción de edificios	3.993,50	40,55	1,03%

En sentido contrario, las actividades que más afiliados pierden son:

**Régimen General**

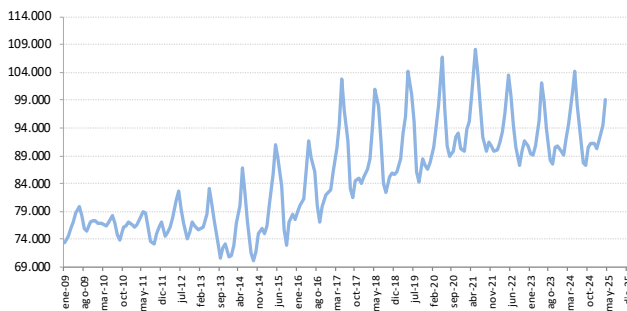
CNAE-09	Descripción CNAE	Afiliados Medios	Diferencia	Tasa
86	Actividades sanitarias	37.572,10	-191,42	-0,51%
15	Industria del cuero y del calzado	1.305,15	-73,18	-5,31%
52	Almacenamiento y actividades anexas al transporte	5.161,65	-57,30	-1,10%

**RETA**

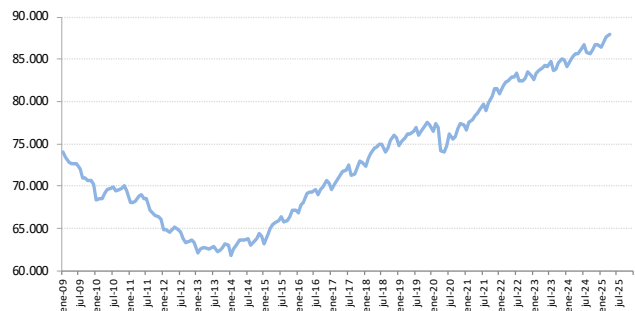
CNAE-09	Descripción CNAE	Afiliados Medios	Diferencia	Tasa
53	Actividades postales y de correos	456,40	-34,89	-7,10%
49	Transporte terrestre y por tubería	5.102,45	-14,41	-0,28%
01	Agricultura, ganadería, caza y servicios relacionados con las mismas	9.132,10	-9,71	-0,11%

**Evolución de Afiliados por Rama de Actividad**

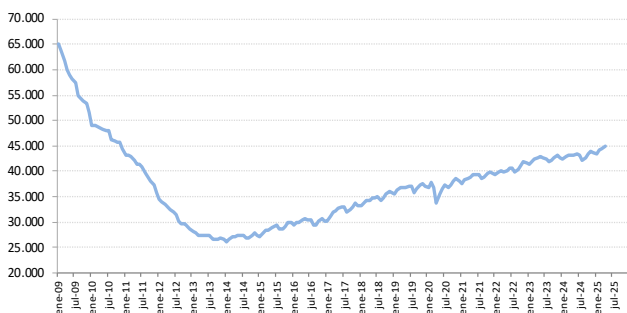
**Agricultura, Ganadería y Pesca - REGIÓN DE MURCIA**



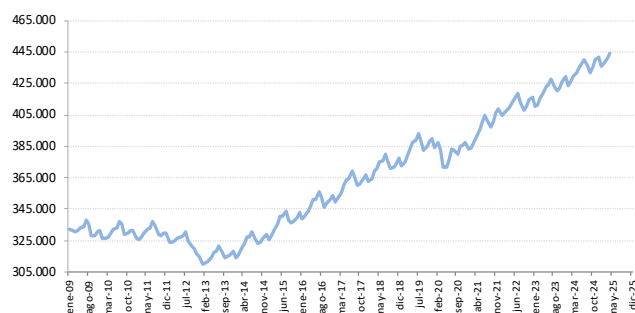
**Industria - REGIÓN DE MURCIA**



**Construcción - REGIÓN DE MURCIA**



**Servicios - REGIÓN DE MURCIA**



## NAVARRA

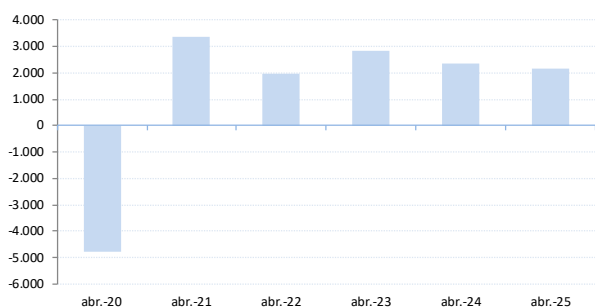
### Afiliados medios por provincias

Provincia	Régimen General *	RETA	TOTAL SISTEMA	Trab. Cta. Ajena (Asalariados)	Trab. Cta. Propia (No Asalariados)
NAVARRA	255.262,40	46.503,40	313.191,75	266.688,35	46.503,40

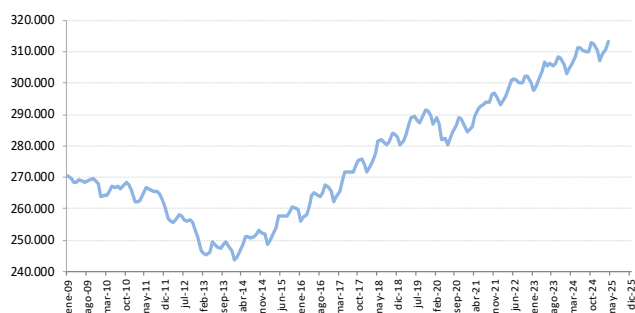
(\*) No se incluye el Sistema Especial Agrario ni el Sistema Especial de Empleados de Hogar

### Evolución de Afiliados en el Régimen General, RETA y Total Sistema

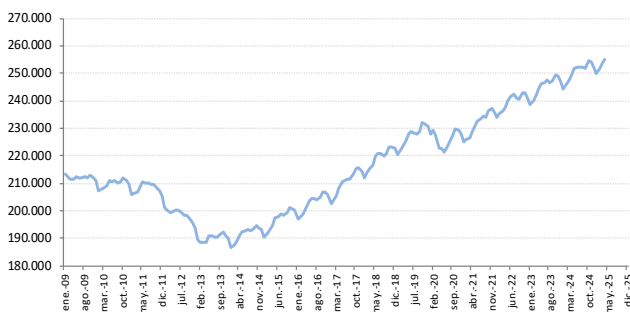
Diferencias mensuales, mismo mes años anteriores



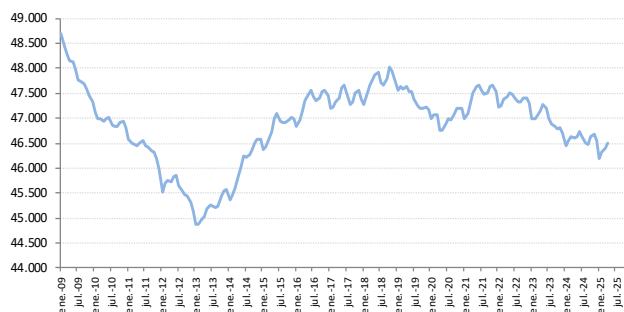
Total Sistema - NAVARRA



Régimen General - NAVARRA



RETA - NAVARRA



Las actividades económicas que más afiliados ganan respecto al mes anterior son:

**Régimen General**

CNAE-09	Descripción CNAE	Afiliados Medios	Diferencia	Tasa
10	Industria de la alimentación	16.416,45	329,16	2,05%
56	Servicios de comidas y bebidas	12.550,20	258,34	2,10%
55	Servicios de alojamiento	2.817,60	238,70	9,26%

**RETA**

CNAE-09	Descripción CNAE	Afiliados Medios	Diferencia	Tasa
43	Actividades de construcción especializada	5.841,45	30,12	0,52%
56	Servicios de comidas y bebidas	3.746,25	22,54	0,61%
41	Construcción de edificios	1.632,80	20,37	1,26%

En sentido contrario, las actividades que más afiliados pierden son:

**Régimen General**

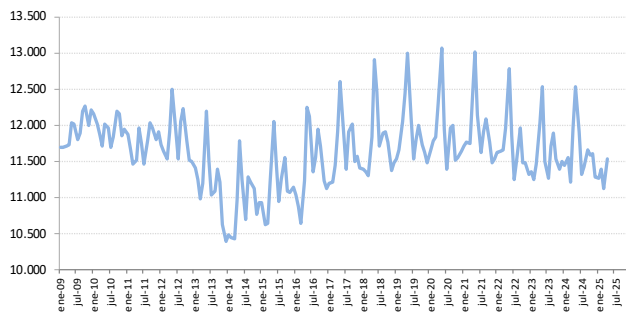
CNAE-09	Descripción CNAE	Afiliados Medios	Diferencia	Tasa
78	Actividades relacionadas con el empleo	4.660,55	-139,55	-2,91%
90	Actividades de creación, artísticas y espectáculos	549,10	-28,52	-4,94%
85	Educación	23.358,00	-24,76	-0,11%

**RETA**

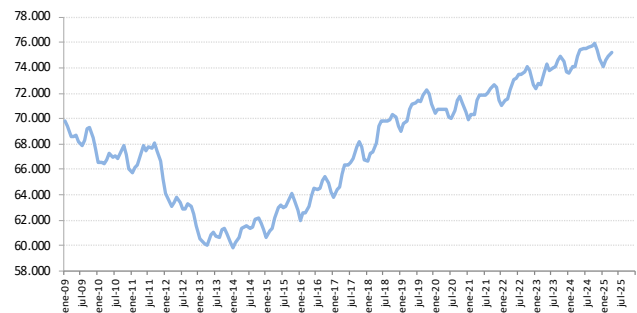
CNAE-09	Descripción CNAE	Afiliados Medios	Diferencia	Tasa
53	Actividades postales y de correos	388,30	-20,51	-5,02%
49	Transporte terrestre y por tubería	2.901,10	-6,47	-0,22%
47	Comercio al por menor, excepto de vehículos de motor y motocicletas	6.235,30	-5,70	-0,09%

**Evolución de Afiliados por Rama de Actividad**

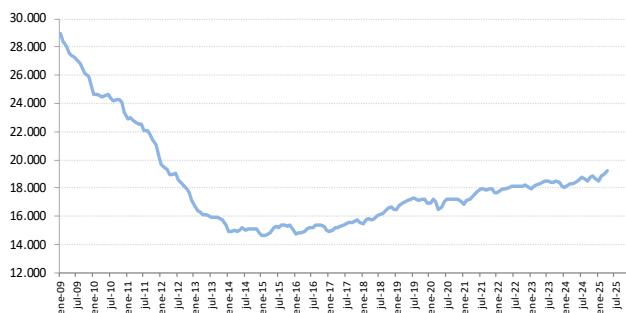
**Agricultura, Ganadería y Pesca - NAVARRA**



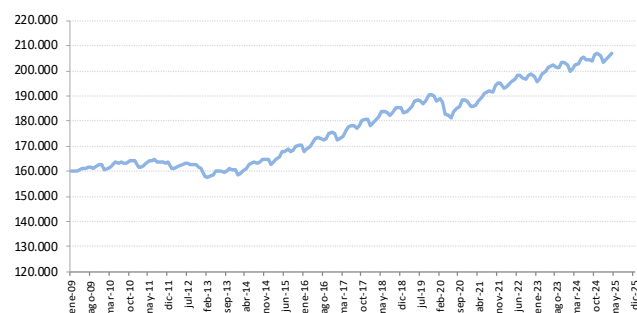
**Industria - NAVARRA**



**Construcción - NAVARRA**



**Servicios - NAVARRA**



## PAIS VASCO

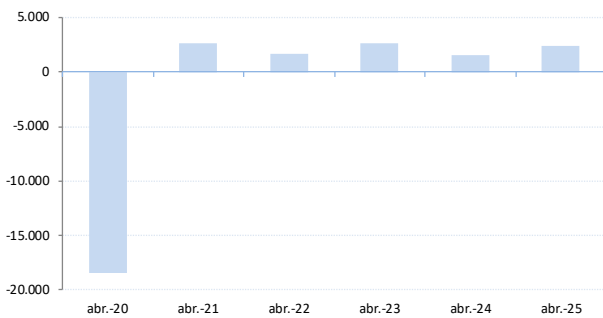
### Afiliados medios por provincias

Provincia	Régimen General *	RETA	TOTAL SISTEMA	Trab. Cta. Ajena (Asalariados)	Trab. Cta. Propia (No Asalariados)
ARABA/ALAVA	145.188,80	19.778,25	168.264,50	148.486,25	19.778,25
BIZKAIA	415.896,30	81.481,40	516.098,60	434.514,65	81.583,95
GIPUZKOA	264.470,35	65.354,25	340.477,05	274.964,80	65.512,25

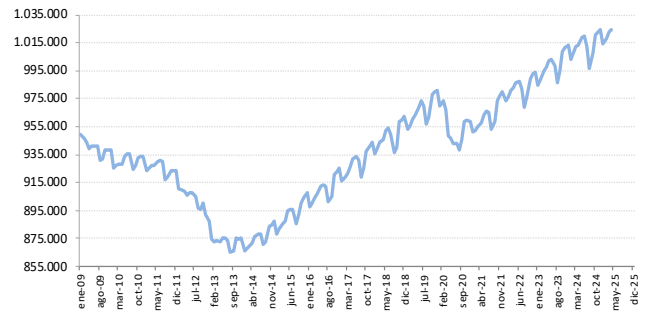
(\*) No se incluye el Sistema Especial Agrario ni el Sistema Especial de Empleados de Hogar

### Evolución de Afiliados en el Régimen General, RETA y Total Sistema

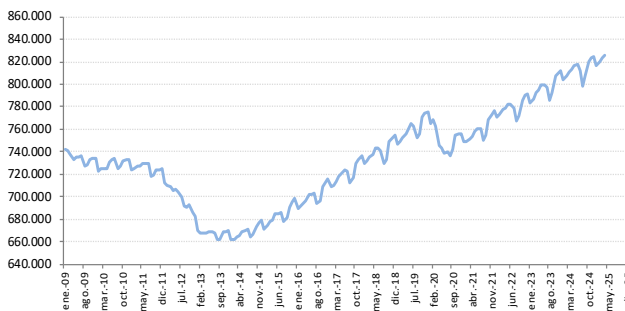
Diferencias mensuales, mismo mes años anteriores



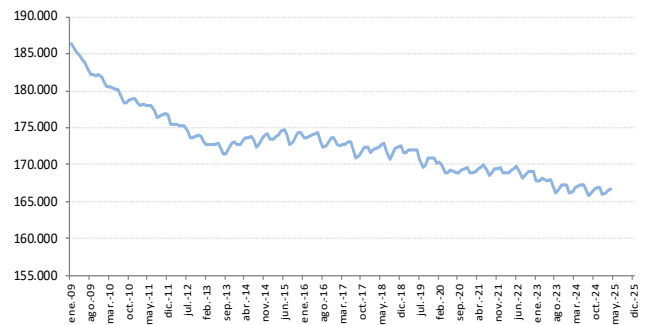
Total Sistema - PAIS VASCO



Régimen General - PAIS VASCO



RETA - PAIS VASCO





Las actividades económicas que más afiliados ganan respecto al mes anterior son:

**Régimen General**

CNAE-09	Descripción CNAE	Afiliados Medios	Diferencia	Tasa
56	Servicios de comidas y bebidas	51.687,75	593,46	1,16%
47	Comercio al por menor, excepto de vehículos de motor y motocicletas	54.425,75	339,61	0,63%
55	Servicios de alojamiento	6.920,40	337,21	5,12%

**RETA**

CNAE-09	Descripción CNAE	Afiliados Medios	Diferencia	Tasa
56	Servicios de comidas y bebidas	13.662,90	58,47	0,43%
96	Otros servicios personales	7.554,15	37,67	0,50%
41	Construcción de edificios	4.073,65	24,55	0,61%

En sentido contrario, las actividades que más afiliados pierden son:

**Régimen General**

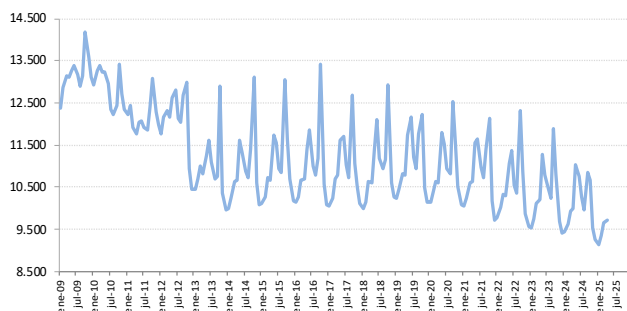
CNAE-09	Descripción CNAE	Afiliados Medios	Diferencia	Tasa
85	Educación	81.033,10	-375,09	-0,46%
25	Fabricación de productos metálicos, excepto maquinaria y equipo	36.065,25	-232,37	-0,64%
78	Actividades relacionadas con el empleo	7.633,55	-118,26	-1,53%

**RETA**

CNAE-09	Descripción CNAE	Afiliados Medios	Diferencia	Tasa
53	Actividades postales y de correos	663,65	-42,54	-6,02%
49	Transporte terrestre y por tubería	8.388,80	-35,96	-0,43%
46	Comercio al por mayor e intermediarios del comercio, excepto de vehículos de motor y motocicletas	6.929,55	-29,64	-0,43%

**Evolución de Afiliados por Rama de Actividad**

**Agricultura, Ganadería y Pesca - PAIS VASCO**



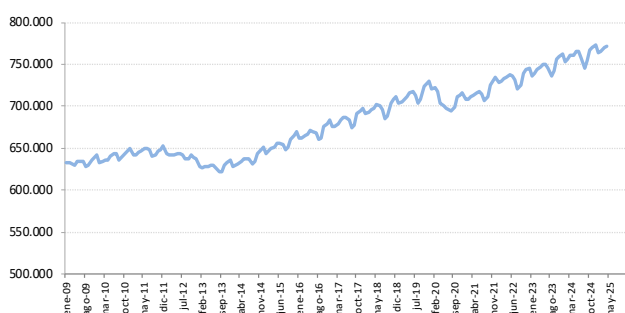
**Industria - PAIS VASCO**



**Construcción - PAIS VASCO**



**Servicios - PAIS VASCO**



## LA RIOJA

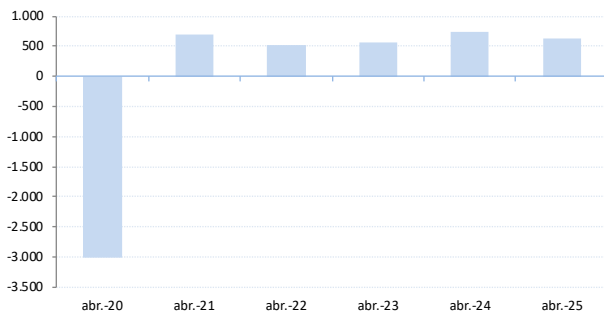
### Afiliados medios por provincias

Provincia	Régimen General *	RETA	TOTAL SISTEMA	Trab. Cta. Ajena (Asalariados)	Trab. Cta. Propia (No Asalariados)
LA RIOJA	111.023,85	24.537,60	141.103,85	116.566,25	24.537,60

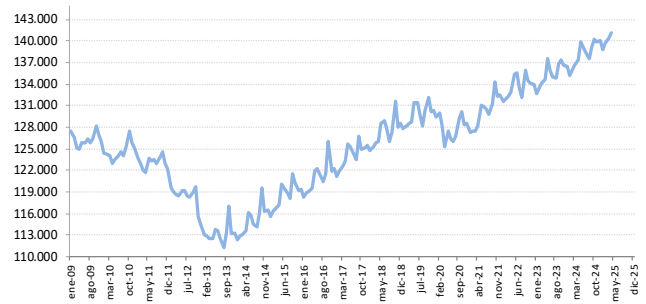
(\* ) No se incluye el Sistema Especial Agrario ni el Sistema Especial de Empleados de Hogar

### Evolución de Afiliados en el Régimen General, RETA y Total Sistema

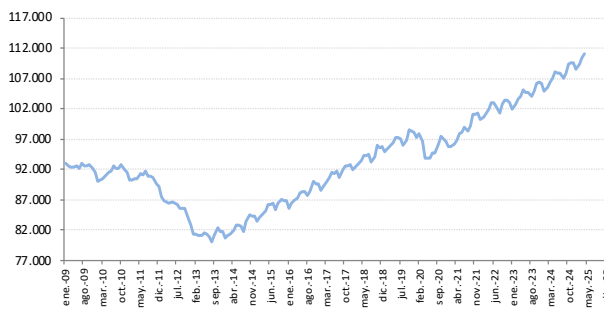
Diferencias mensuales, mismo mes años anteriores



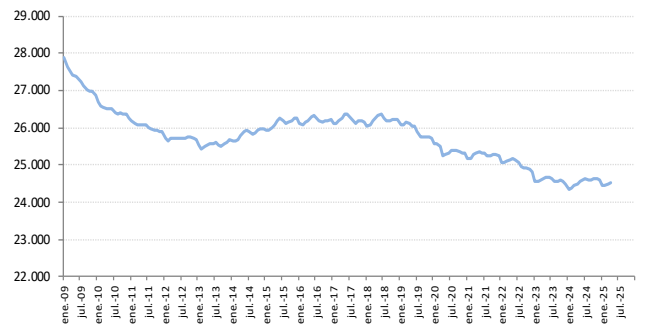
Total Sistema - LA RIOJA



Régimen General - LA RIOJA



RETA - LA RIOJA



Las actividades económicas que más afiliados ganan respecto al mes anterior son:

**Régimen General**

CNAE-09	Descripción CNAE	Afiliados Medios	Diferencia	Tasa
56	Servicios de comidas y bebidas	7.029,90	216,38	3,18%
55	Servicios de alojamiento	1.242,35	111,25	9,84%
85	Educación	12.996,40	70,21	0,54%

**RETA**

CNAE-09	Descripción CNAE	Afiliados Medios	Diferencia	Tasa
56	Servicios de comidas y bebidas	2.334,10	31,39	1,36%
96	Otros servicios personales	1.137,15	8,91	0,79%
74	Otras actividades profesionales, científicas y técnicas	349,25	5,30	1,54%

En sentido contrario, las actividades que más afiliados pierden son:

**Régimen General**

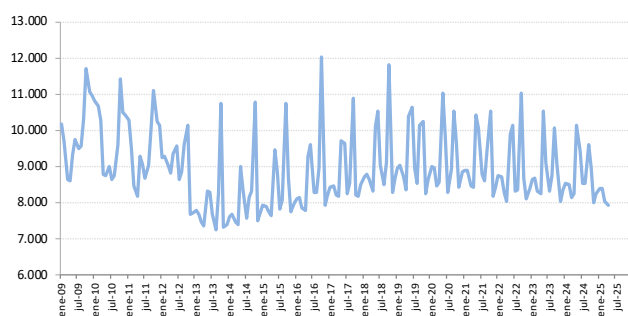
CNAE-09	Descripción CNAE	Afiliados Medios	Diferencia	Tasa
15	Industria del cuero y del calzado	2.619,10	-79,28	-2,94%
93	Actividades deportivas, recreativas y de entretenimiento	1.625,50	-52,26	-3,11%
81	Servicios a edificios y actividades de jardinería	4.090,80	-19,06	-0,46%

**RETA**

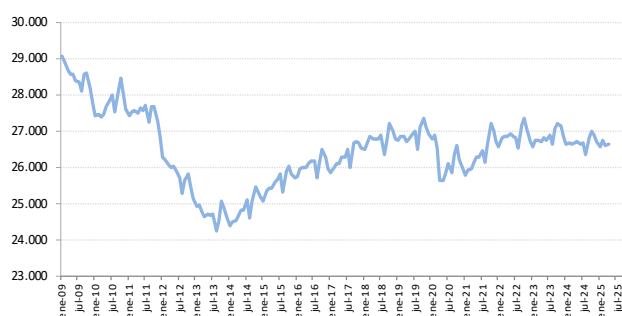
CNAE-09	Descripción CNAE	Afiliados Medios	Diferencia	Tasa
01	Agricultura, ganadería, caza y servicios relacionados con las mismas	3.854,50	-16,98	-0,44%
47	Comercio al por menor, excepto de vehículos de motor y motocicletas	3.262,15	-6,28	-0,19%
53	Actividades postales y de correos	68,15	-5,33	-7,25%

**Evolución de Afiliados por Rama de Actividad**

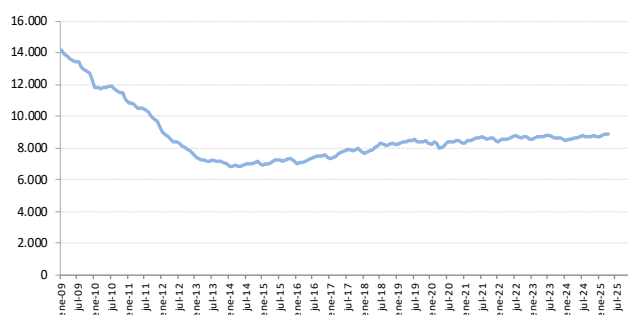
**Agricultura, Ganadería y Pesca - LA RIOJA**



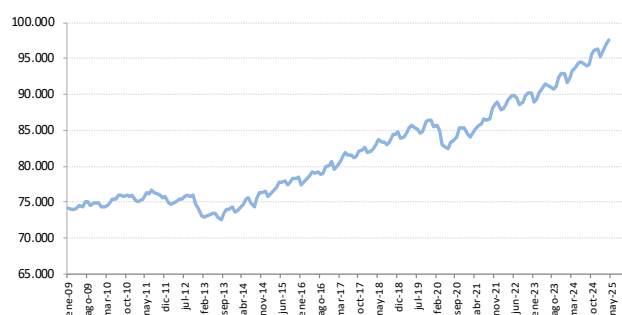
**Industria - LA RIOJA**



**Construcción - LA RIOJA**



**Servicios - LA RIOJA**



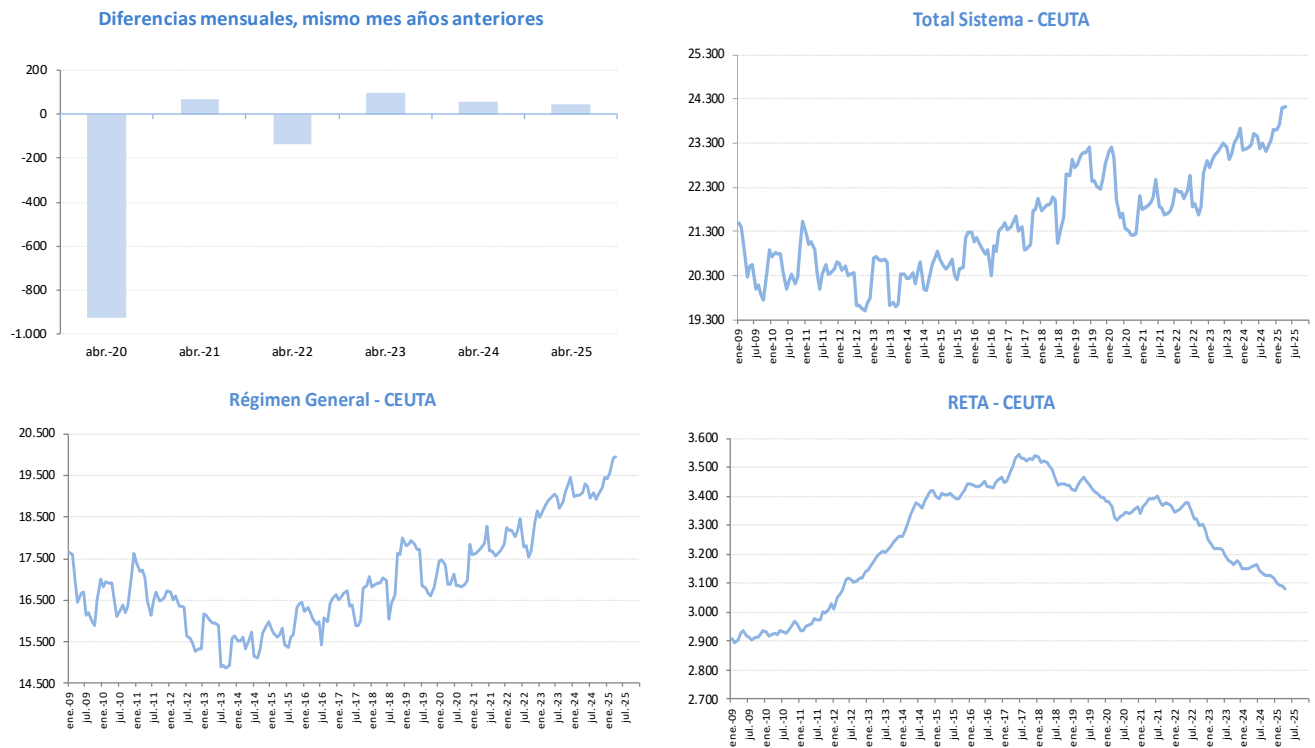
## CEUTA

### Afiliados medios por provincias

Provincia	Régimen General *	RETA	TOTAL SISTEMA	Trab. Cta. Ajena (Asalariados)	Trab. Cta. Propia (No Asalariados)
CEUTA	19.955,05	3.081,80	24.133,00	21.047,20	3.085,80

(\* ) No se incluye el Sistema Especial Agrario ni el Sistema Especial de Empleados de Hogar

### Evolución de Afiliados en el Régimen General, RETA y Total Sistema



Las actividades económicas que más afiliados ganan respecto al mes anterior son:

**Régimen General**

CNAE-09	Descripción CNAE	Afiliados Medios	Diferencia	Tasa
56	Servicios de comidas y bebidas	1.335,05	35,19	2,71%
81	Servicios a edificios y actividades de jardinería	1.197,35	15,16	1,28%
41	Construcción de edificios	219,55	9,31	4,43%

**RETA**

CNAE-09	Descripción CNAE	Afiliados Medios	Diferencia	Tasa
49	Transporte terrestre y por tubería	181,60	4,12	2,32%
86	Actividades sanitarias	123,50	2,02	1,67%
55	Servicios de alojamiento	8,00	0,90	12,75%

En sentido contrario, las actividades que más afiliados pierden son:

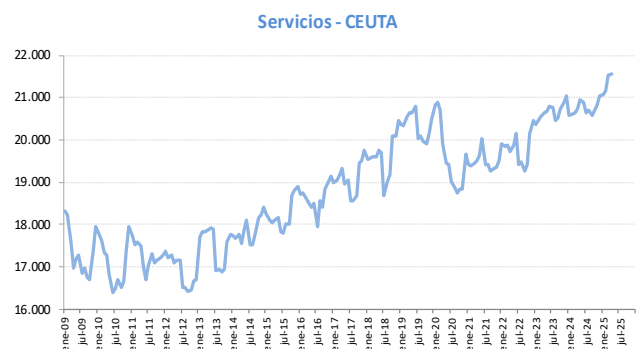
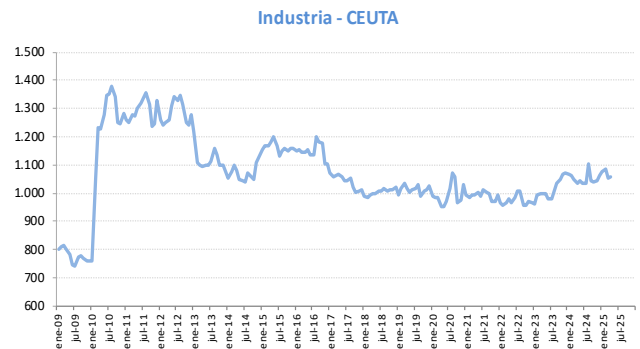
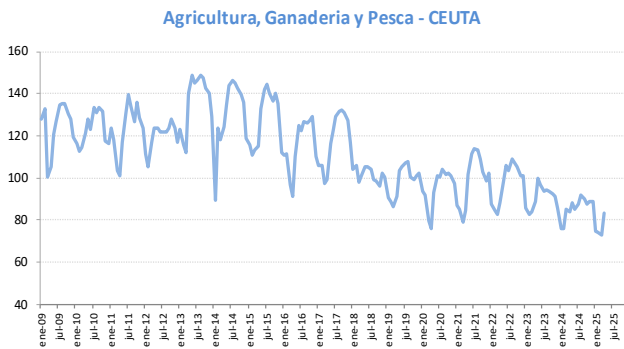
**Régimen General**

CNAE-09	Descripción CNAE	Afiliados Medios	Diferencia	Tasa
84	Administración Pública y defensa; Seguridad Social obligatoria	4.121,80	-35,82	-0,86%
94	Actividades asociativas	432,90	-9,96	-2,25%
85	Educación	1.143,35	-8,98	-0,78%

**RETA**

CNAE-09	Descripción CNAE	Afiliados Medios	Diferencia	Tasa
47	Comercio al por menor, excepto de vehículos de motor y motocicletas	927,40	-5,50	-0,59%
43	Actividades de construcción especializada	213,80	-2,25	-1,04%
#N/D	#N/D			

**Evolución de Afiliados por Rama de Actividad**



## MELILLA

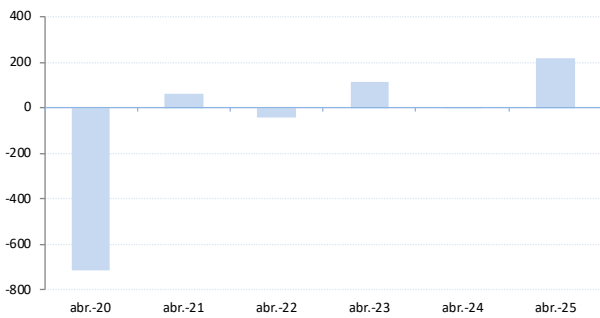
### Afiliados medios por provincias

Provincia	Régimen General *	RETA	TOTAL SISTEMA	Trab. Cta. Ajena (Asalariados)	Trab. Cta. Propia (No Asalariados)
MELILLA	19.471,85	4.350,70	24.885,95	20.530,25	4.355,70

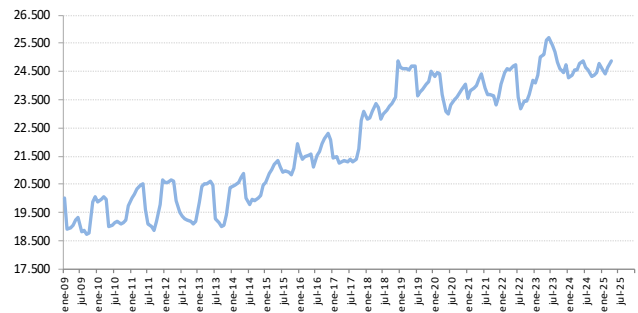
(\*) No se incluye el Sistema Especial Agrario ni el Sistema Especial de Empleados de Hogar

### Evolución de Afiliados en el Régimen General, RETA y Total Sistema

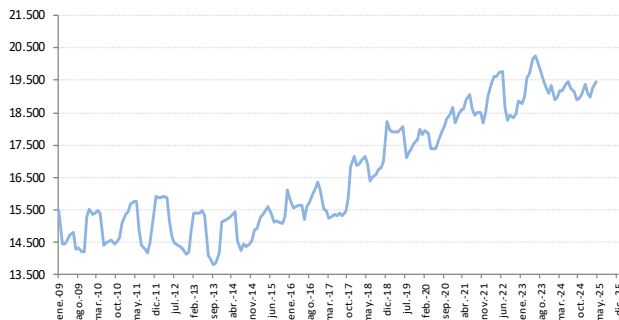
Diferencias mensuales, mismo mes años anteriores



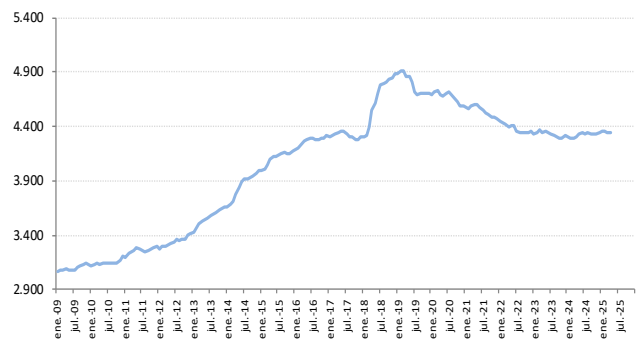
Total Sistema - MELILLA



Régimen General - MELILLA



RETA - MELILLA



Las actividades económicas que más afiliados ganan respecto al mes anterior son:

**Régimen General**

CNAE-09	Descripción CNAE	Afiliados Medios	Diferencia	Tasa
84	Administración Pública y defensa; Seguridad Social obligatoria	3.622,20	188,53	5,49%
56	Servicios de comidas y bebidas	1.537,55	26,84	1,78%
88	Actividades de servicios sociales sin alojamiento	699,60	18,08	2,65%

**RETA**

CNAE-09	Descripción CNAE	Afiliados Medios	Diferencia	Tasa
43	Actividades de construcción especializada	411,65	4,89	1,20%
85	Educación	205,00	3,67	1,82%
47	Comercio al por menor, excepto de vehículos de motor y motocicletas	1.415,40	2,26	0,16%

En sentido contrario, las actividades que más afiliados pierden son:

**Régimen General**

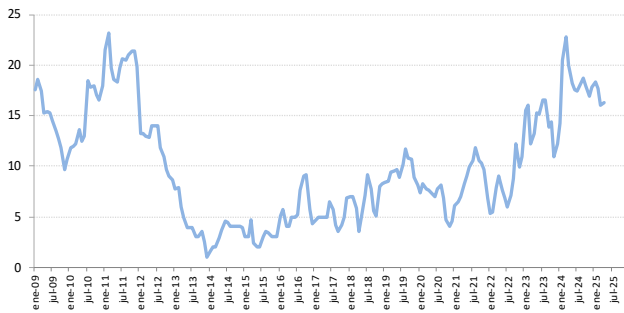
CNAE-09	Descripción CNAE	Afiliados Medios	Diferencia	Tasa
86	Actividades sanitarias	1.568,45	-32,74	-2,04%
93	Actividades deportivas, recreativas y de entretenimiento	592,90	-26,72	-4,31%
85	Educación	1.101,00	-11,19	-1,01%

**RETA**

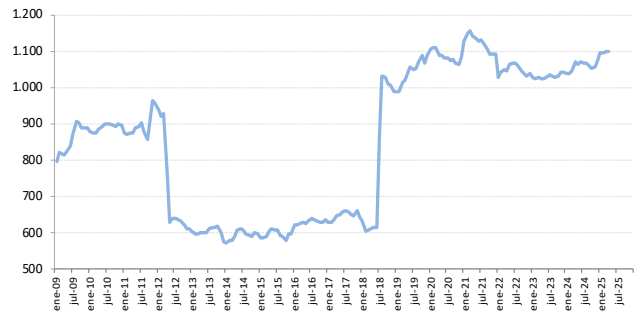
CNAE-09	Descripción CNAE	Afiliados Medios	Diferencia	Tasa
56	Servicios de comidas y bebidas	327,30	-2,60	-0,79%
41	Construcción de edificios	30,50	-2,31	-7,04%
46	Comercio al por mayor e intermediarios del comercio, excepto de vehículos de motor y motocicletas	311,35	-1,75	-0,56%

**Evolución de Afiliados por Rama de Actividad**

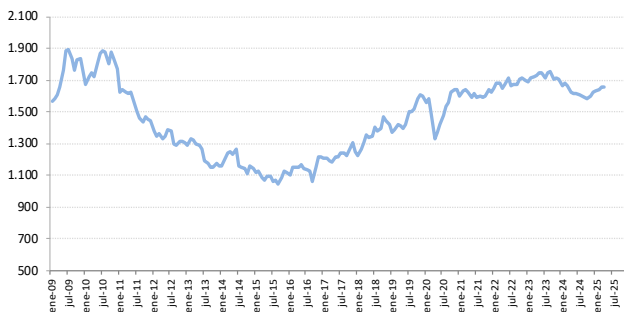
**Agricultura, Ganadería y Pesca - MELILLA**



**Industria - MELILLA**



**Construcción - MELILLA**



**Servicios - MELILLA**

