



Ministerio de Empleo y Seguridad Social
Secretaría de Estado de la Seguridad Social

Seguimiento de Indicadores y Objetivos

Instituto de Mayores y Servicios Sociales

Noviembre 2012



Intervención General de la Seguridad Social



ÍNDICE

	Página
AREA 1.....	2
1201 PENSIONES NO CONTRIBUTIVAS.....	3
AREA 3.....	6
3131 GESTION DE PRESTACIONES ECONOMICAS Y CENTROS.....	7
3132 ATENCION A PERSONAS MAYORES.....	10
3134 AUTONOMIA PERSONAL Y ATENCION A LA DEPENDENCIA.....	13
3591 DIRECCIÓN Y SERVICIOS GENERALES.....	16







INSTITUTO DE MAYORES Y SERVICIOS SOCIALES		Area 1	
		G.P. 12	Programa 01
PROGRAMA: PENSIONES NO CONTRIBUTIVAS		RESPONSABLE SUB. GRAL. DE GESTIÓN	
ACTIVIDADES			
COBERTURA FINANCIERA Y GESTIÓN, EN SU CASO, DE LAS PENSIONES NO CONTRIBUTIVAS DE INVALIDEZ Y JUBILACIÓN DE LAS S.S.			
OBJETIVOS			
CL	DENOMINACIÓN	Presupuesto 2012	EJECUCIÓN
01	CONSEGUIR UN COEFICIENTE DE TRAMITACIÓN DE EXPEDIENTES DE INVALIDEZ DEL %	71,61	66,04
02	CONSEGUIR UN COEFICIENTE DE TRAMITACIÓN DE EXPEDIENTES DE JUBILACIÓN DEL %	82,89	75,16
05	RESOLVER RECLAMACIONES PREVIAS DE INVALIDEZ EN UN %	72,00	76,82
06	RESOLVER RECLAMACIONES PREVIAS DE JUBILACIÓN EN UN %	84,82	85,55
MEDIOS HUMANOS Y FINANCIEROS			
CL	MEDIOS	Presupuesto 2012	EJECUCIÓN
10	NÚMERO DE PERSONAS EN MILES DE EUROS	6	5
11	Gastos de personal	295,75	240,70
13	TOTAL COSTE DE LOS SERVICIOS	295,75	240,70
14	Transferencias	2.141.799,28	2.125.667,34
16	TOTAL OPERACIONES NO FINANCIERAS	2.142.095,03	2.125.908,04
18	TOTAL GASTOS DEL PROGRAMA	2.142.095,03	2.125.908,04
INDICADORES PARA EL SEGUIMIENTO DE OBJETIVOS			
CL	DENOMINACIÓN	Presupuesto 2012	EJECUCIÓN
19	NÚMERO DE SOLICITUDES DE INVALIDEZ EN GESTIÓN AL PRINCIPIO DEL PERIODO	12.795	13.101
20	NÚMERO DE SOLICITUDES DE INVALIDEZ INICIADAS EN EL PERIODO	28.367	24.907
21	NÚMERO DE SOLICITUDES DE INVALIDEZ RESUELTAS EN EL PERIODO	29.475	25.102
22	NÚMERO DE SOLICITUDES DE INVALIDEZ EN GESTIÓN AL FINAL DEL PERIODO	11.687	12.906
23	Nº DE RECONOCIMIENTOS DEL DERECHO A PENSIÓN NO CONTRIBUTIVA DE INVALIDEZ EN EL PERIODO	14.727	14.050
25	COEFICIENTE DE RECONOCIMIENTO INVALIDEZ EN EL PERIODO (%)	49,96	55,97
26	NÚMERO DE PENSIONES DE INVALIDEZ EN VIGOR	194.217	194.683
27	NÚMERO DE RECLAMACIONES PREVIAS DE INVALIDEZ EN GESTIÓN AL PRINCIPIO DEL PERIODO	1.410	1.242
28	NÚMERO DE RECLAMACIONES PREVIAS DE INVALIDEZ INICIADAS EN EL PERIODO	3.618	3.081
29	NÚMERO DE RECLAMACIONES PREVIAS DE INVALIDEZ RESUELTAS EN EL PERIODO	3.620	3.321
30	NÚMERO DE RECLAMACIONES PREVIAS DE INVALIDEZ AL FINAL DEL PERIODO	1.408	1.002
32	NÚMERO DE SOLICITUDES DE JUBILACIÓN EN GESTIÓN AL PRINCIPIO DEL PERIODO	6.859	7.440
33	NÚMERO DE SOLICITUDES DE JUBILACIÓN INICIADAS EN EL PERIODO	27.031	24.071
34	NÚMERO DE SOLICITUDES DE JUBILACIÓN RESUELTAS EN EL PERIODO	28.090	23.684
35	NÚMERO DE SOLICITUDES DE JUBILACIÓN EN GESTIÓN AL FINAL DEL PERIODO	5.800	7.827
36	Nº RECONOCIMIENTOS DEL DERECHO A PENSIÓN NO CONTRIBUTIVA DE JUBILACIÓN EN EL PERIODO	17.073	15.860
38	COEFICIENTE DE RECONOCIMIENTO JUBILACIÓN E EL PERIODO (%)	60,78	66,97
39	NÚMERO DE PENSIONES DE JUBILACIÓN EN VIGOR	252.373	250.648
40	NÚMERO DE RECLAMACIONES PREVIAS DE JUBILACIÓN EN GESTIÓN AL PRINCIPIO DEL PERIODO	465	426
41	NÚMERO DE RECLAMACIONES PREVIAS DE JUBILACIÓN INICIADAS EN EL PERIODO	2.492	2.315
42	NÚMERO DE RECLAMACIONES PREVIAS DE JUBILACIÓN RESUELTAS EN EL PERIODO	2.508	2.345
43	NÚMERO DE RECLAMACIONES PREVIAS DE JUBILACIÓN AL FINAL DEL PERIODO	449	396



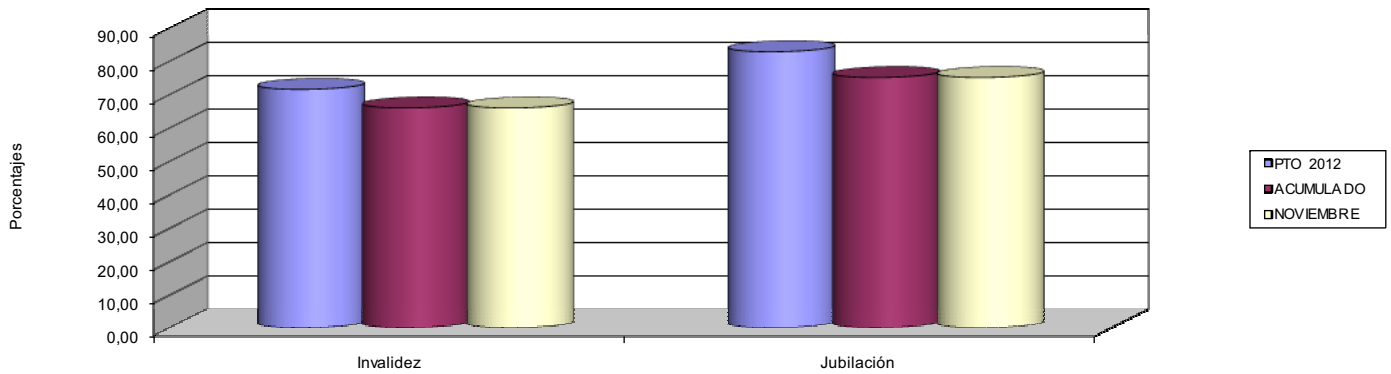
INSTITUTO DE MAYORES Y SERVICIOS SOCIALES

ÁREA 1 "PRESTACIONES ECONÓMICAS".-

OBJETIVOS DEL PROGRAMA 1201 "PENSIONES NO CONTRIBUTIVAS"

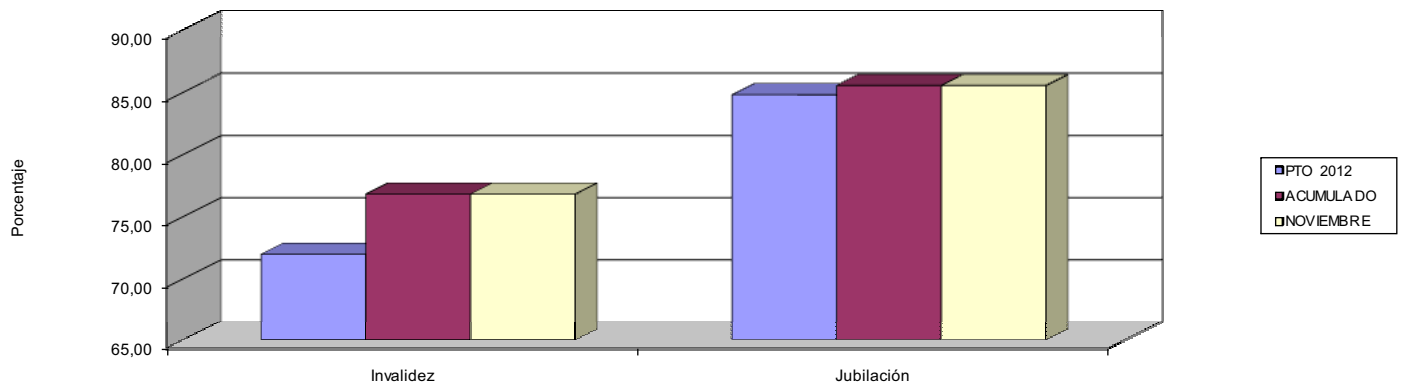
01 PORCENTAJE DE TRAMITACIÓN DE EXPEDIENTES DE INVALIDEZ
02 PORCENTAJE DE TRAMITACIÓN DE EXPEDIENTES DE JUBILACIÓN

PORCENTAJE DE TRAMITACIÓN DE EXPEDIENTES



05 RESOLVER RECLAMACIONES PREVIAS DE INVALIDEZ EN PORCENTAJE
06 RESOLVER RECLAMACIONES PREVIAS DE JUBILACIÓN EN PORCENTAJE

RECLAMACIONES PREVIAS







PROGRAMA 3131

GESTIÓN DE PRESTACIONES ECONÓMICAS Y CENTROS





INSTITUTO DE MAYORES Y SERVICIOS SOCIALES		Area 3	
		G.P. 31	Programa 31
PROGRAMA: PRESTACIONES ECONÓMICAS RECUPERADORAS Y ACCESIBILIDAD UNIVERSAL		RESPONSABLE: SUBDIRECCIÓN GENERAL DE GESTIÓN	
ACTIVIDADES			
GESTIONAR LA DECLARACIÓN DEL DERECHO Y PAGO DE LOS SUBSIDIOS PREVISTOS EN R-D.383/84 DE 1 DE FEBRERO GESTIONAR SUBVENCIONES A ENTIDADES PARA DESARROLLO DE PROGRAMAS DE VACACIONES PARA PERSONAS CON DISCAPACIDAD ALOJAMIENTO Y MANUTENCIÓN DE PERSONAS CON DISCAPACIDAD. EN RÉGIMEN RESIDENCIAL Y DIURNO Y SEGUIM. DE LA ACC. CONCERT. IMPARTIR FORMACIÓN PROFESIONAL Y TRATAMIENTO DE RECUPERACIÓN MEDICO-FUNCIONAL Y PSICO-SOCIAL Y ESPECIALIZ.			
OBJETIVOS			
CL	DENOMINACIÓN	Presupuesto 2012	EJECUCIÓN
01	CONSEGUIR UN PORCENTAJE DE RESOLUCIÓN DE EXPEDIENTES DE SUBSIDIOS LISMI DE	83,16	85,15
02	ATENDER LA DEMANDA DE PLAZAS RESIDENCIALES EN UN % DEL	98,65	96,07
03	ATENDER LA DEMANDA DE PLAZAS DIURNAS EN CRMF EN UN % DEL	100,00	100,00
04	LIMITAR EL COSTE MEDIO DE ESTANCIA RESIDENCIAL EN CRMF A EUROS	126,22	130,49
05	LIMITAR EL COSTE MEDIO DE ESTANCIA DIURNA EN CRMF A EUROS	63,11	65,24
06	LIMITAR EL COSTE MEDIO DE ESTANCIA EN CENTROS CONCERTADOS A EUROS	75,24	71,44
07	CONSEGUIR UN NÚMERO DE BENEFICIARIOS DE TURISMO SOCIAL A PERSONAS CON DISCAPACIDAD DE	8.000	8.000
08	ALCANZAR EN EL CEAPAT INFORMAC, ASESORAMIENTO, VALORACIÓN, ETC EN NÚMERO DE	7.000	6.076
09	SUSCRIBIR CONVENIOS DE ACCESIBILIDAD EN NÚMERO DE	100	0
MEDIOS HUMANOS Y FINANCIEROS			
CL	MEDIOS	Presupuesto 2012	EJECUCIÓN
10	NÚMERO DE PERSONAS	671	580
11	EN MILES DE EUROS		
11	Gastos de personal	20.789,73	17.158,42
12	Otros gastos de funcionamiento	11.822,73	7.788,62
13	TOTAL COSTE DE LOS SERVICIOS	32.612,46	24.947,04
14	Transferencias	41.309,02	35.314,78
15	Inversiones	626,00	539,55
16	TOTAL OPERACIONES NO FINANCIERAS	74.547,48	60.801,37
17	TOTAL OPERACIONES FINANCIERAS	1,50	0,00
18	TOTAL GASTOS DEL PROGRAMA	74.548,98	60.801,37
INDICADORES PARA EL SEGUIMIENTO DE OBJETIVOS			
CL	DENOMINACIÓN	Presupuesto 2012	EJECUCIÓN
19	NÚMERO DE EXPEDIENTES EN GESTIÓN AL PRINCIPIO DEL PERIODO	115	122
20	NÚMERO DE EXPEDIENTES ENTRADOS EN EL PERIODO	639	659
21	NÚMERO DE EXPEDIENTES RESUELTOS EN EL PERIODO	627	665
22	NÚMERO DE EXPEDIENTES EN GESTIÓN AL FINAL DEL PERÍODO	127	116
23	NÚMERO DE BENEFICIARIOS DE LAS DISTINTAS PRESTACIONES LISMI EN VIGOR	27.380	25.938
24	IMPORTE SUBVENCIONES CONCEDIDAS PARA TURISMO A PERSONAS CON DISCAPACIDAD (EN MILES DE EUROS)	3.000,00	3.000,00
25	NÚMERO DE ENTIDADES QUE DESARROLLAN TURISMO A PERSONAS CON DISCAPACIDAD SUBVENCIONADAS	9	9
26	NÚMERO DE BENEFICIARIOS DEL PROGRAMA DE TURISMO A PERSONAS CON DISCAPACIDAD	8.000	8.000
27	NÚMERO DE PLAZAS RESIDENCIALES EN FUNCIONAMIENTO CRMF AL FINAL DEL PERÍODO	456	456
28	CAPACIDAD EN ESTANCIAS RESIDENCIALES EN CRMF EN EL PERÍODO	152.304	138.624
29	NÚMERO DE ESTANCIAS RESIDENCIALES EN CRMF EN EL PERÍODO	148.955	115.393
30	ÍNDICE DE OCUPACIÓN DE RESIDENCIA EN CRMF	97,80	83,24
31	NÚMERO DE PLAZAS CONCERTADAS EN CENTROS AJENOS	86	50
32	CAPACIDAD EN ESTANCIAS EN CENTROS AJENOS	31.390	18.250
33	NÚMERO DE ESTANCIAS EN CENTROS AJENOS	23.500	22.222
34	ÍNDICE DE OCUPACIÓN EN CENTROS AJENOS	74,86	121,76
35	NÚMERO DE SOLICITANTES DE PLAZAS RESIDENCIALES PENDIENTES DE INGRESO AL FINAL DEL PERÍODO	7	18
36	PORCENTAJE DE PLAZAS RESIDENCIALES ATENDIDAS	98,65	96,07
37	NÚMERO DE ESTANCIAS DIURNAS EN CRMF EN EL PERÍODO	35.639	32.492
38	PORCENTAJE DE PLAZAS DIURNAS ATENDIDAS	100,00	100,00
39	COSTE MEDIO DE LA ESTANCIA RESIDENCIAL EN CRMF (EN EUROS)	126,22	130,49
40	COSTE MEDIO DE LA ESTANCIA DIURNA EN CRMF (EN EUROS)	63,11	65,24
41	IMPORTE TOTAL DE LOS CONCIERTOS /CONVENIOS (EN MILES DE EUROS)	1.768,09	1.587,57
42	COSTE MEDIO DE LA ESTANCIA EN CENTROS CONCERTADOS (EN EUROS)	75,24	71,44
43	NÚMERO DE CONVENIOS SUSCRITOS EN MATERIA DE ACCESIBILIDAD	100	0
44	IMPORTE DE LOS CONVENIOS DE ACCESIBILIDAD SUSCRITOS EN MILES DE EUROS	2.000,00	0,00
45	NÚMERO DE INFORMACIÓN, ASESORAMIENTO, DOCUMENTOS Y DICTÁMENES REALIZADOS	6.100	5.267
46	NÚMERO DE VALORACIONES Y ADAPTACIONES REALIZADAS	900	809
47	NÚMERO DE CENTROS EN FUNCIONAMIENTO AL PRINCIPIO DEL PERÍODO	7	7
48	NÚMERO DE CENTROS EN FUNCIONAMIENTO AL FINAL DEL PERÍODO	7	7



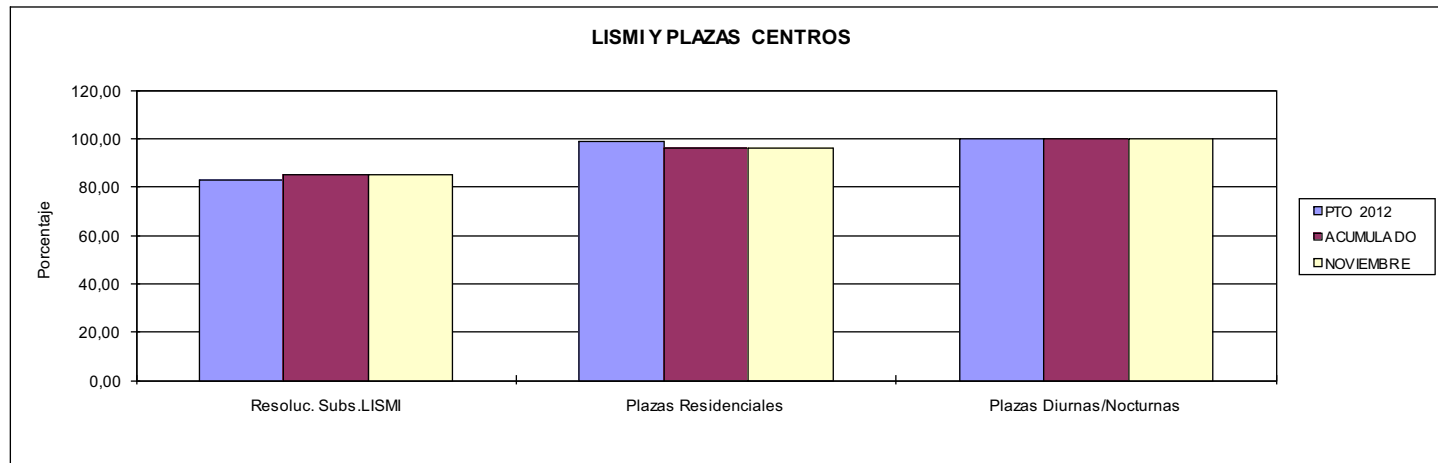
INSTITUTO DE MAYORES Y SERVICIOS SOCIALES

ÁREA 3 "SERVICIOS SOCIALES"

OBJETIVOS DEL PROGRAMA 3131 GESTIÓN DE PRESTACIONES ECONÓMICAS Y CENTROS

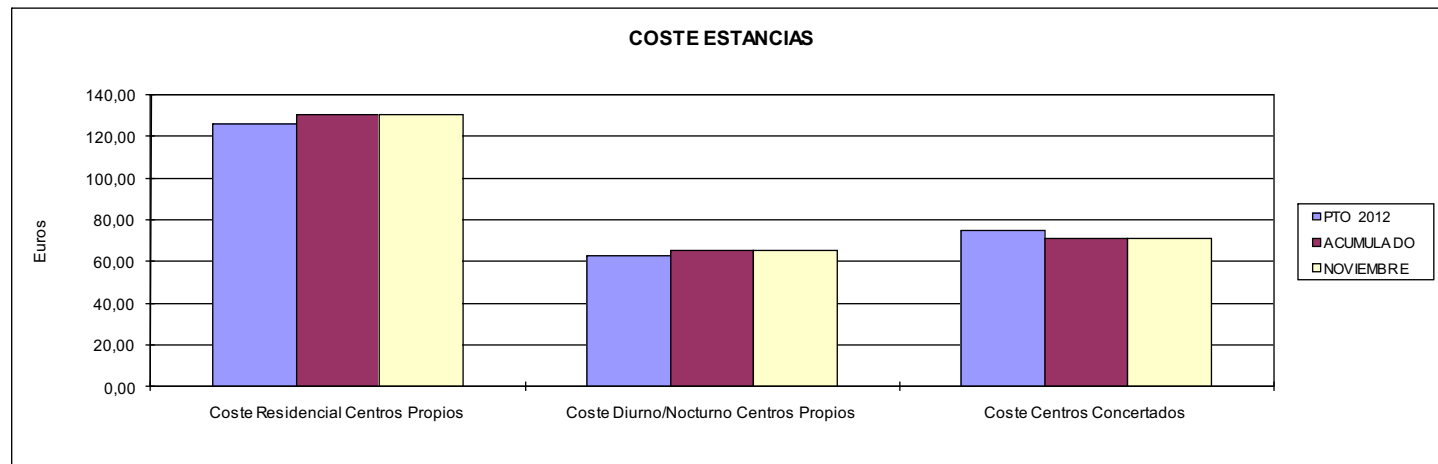
- 01 CONSEGUIR UN PORCENTAJE DE RESOLUCIÓN DE SUBSIDIOS LISMI DE
- 02 ATENDER LA DEMANDA DE PLAZAS RESIDENCIALES EN UN PORCENTAJE DE
- 03 ATENDER LA DEMANDA DE PLAZAS DIURNAS/NOCTURNAS EN UN PORCENTAJE DEL

LISMI Y PLAZAS CENTROS



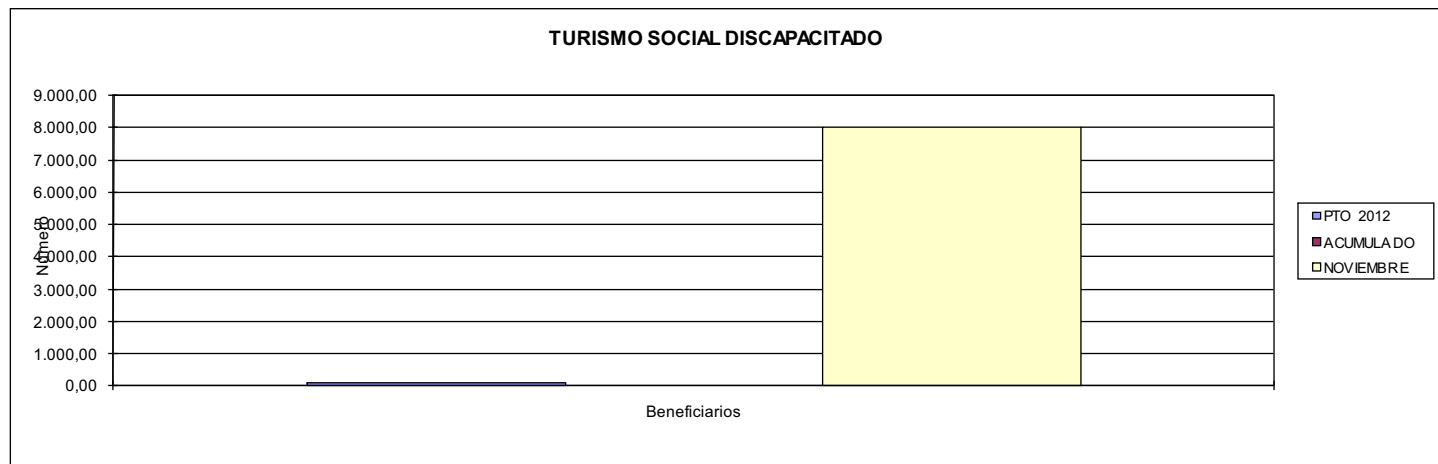
- 04 LIMITAR EL COSTE MEDIO DE ESTANCIA RESIDENCIAL EN CENTROS PROPIOS A EUROS
- 05 LIMITAR EL COSTE MEDIO DE ESTANCIA DIURNA/NOCTURNA EN CENTROS PROPIOS A EUROS
- 06 LIMITAR EL COSTE MEDIO DE ESTANCIA EN CENTROS CONCERTADOS A EUROS

COSTE ESTANCIAS



- 07 CONSEGUIR UN NÚMERO DE BENEFICIARIOS DE TURISMO SOCIAL A DISCAPACITADOS DE

TURISMO SOCIAL DISCAPACITADO







INSTITUTO DE MAYORES Y SERVICIOS SOCIALES		Area 3	
		G.P. 31	Programa 32
PROGRAMA: ENVEJECIMIENTO ACTIVO Y PREVENCIÓN DE LA DEPENDENCIA		RESPONSABLE: SUBS. GRALES. GEST. Y PLANIFIC. ORDEN Y EVALUACIÓN	
ACTIVIDADES			
SEGUIMIENTO DE LA ACCIÓN CONCERTADA PARA ALOJAMIENTO PROMOVER TURISMO SOCIAL A BENEFICIARIOS DE TERCERA EDAD, ESTANCIAS EN BALNEARIOS Y ATENCIÓN DOMICILIARIA PROMOVER SERVICIOS DE TELEASISTENCIA, EL ENVEJECIMIENTO ACTIVO Y SALUDABLE Y CONCEDER AYUDAS ECONÓMICAS A MAYORES PROMOCIONAR ACCIONES Y CONCEDER AYUDAS QUE POTENCIEN LA ATENCIÓN, FORMACIÓN E INTEGRACIÓN DE PERSONAS MAYORES			
OBJETIVOS			
CL	DENOMINACIÓN	Presupuesto 2012	EJECUCIÓN
01	ATENDER LA DEMANDA DE PLAZAS PARA RESIDENCIAS EN UN % DEL	91,12	99,00
02	LIMITAR EL COSTE MEDIO ESTANCIA EN RESIDENCIAS CONCERTADAS A EUROS	60,26	31,49
03	OFRECER TURISMO SOCIAL A UN PORCENTAJE DE SOLICITANTES REALES DEL	100,00	82,58
04	OFRECER TURNOS DE BALNEARIOS A UN PORCENTAJE DE SOLICITANTES REALES DEL	100,00	59,77
06	SUBVEN. UN NÚMERO ONGS ATENCIÓN PERSONAS MAYORES MEDIANTE AYUDAS RÉGIMEN GENERAL DE	35	34
MEDIOS HUMANOS Y FINANCIEROS			
CL	MEDIOS	Presupuesto 2012	EJECUCIÓN
10	NÚMERO DE PERSONAS	91	84
	EN MILES DE EUROS		
11	Gastos de personal	3.591,31	2.960,16
12	Otros gastos de funcionamiento	118.521,58	114.909,28
13	TOTAL COSTE DE LOS SERVICIOS	122.112,89	117.869,44
14	Transferencias	2.217,56	2.213,53
15	Inversiones	10,00	2,98
16	TOTAL OPERACIONES NO FINANCIERAS	124.340,45	120.085,95
17	TOTAL OPERACIONES FINANCIERAS	0,30	0,00
18	TOTAL GASTOS DEL PROGRAMA	124.340,75	120.085,95
INDICADORES PARA EL SEGUIMIENTO DE OBJETIVOS			
CL	DENOMINACIÓN	Presupuesto 2012	EJECUCIÓN
19	Nº DE PLAZAS CONCERTADAS EN RESIDENCIAS AJENAS	114	114
20	CAPACIDAD DE ESTANCIAS EN RESIDENCIAS AJENAS EN EL PERÍODO	41.610	41.610
21	Nº DE ESTANCIAS EN RESIDENCIAS AJENAS EN EL PERÍODO	37.449	36.268
22	ÍNDICE DE OCUPACIÓN EN RESIDENCIAS AJENAS	90,00	87,16
23	Nº DE SOLICITANTES PENDIENTES DE INGRESO AL FINAL DEL PERIODO	10	1
24	PORCENTAJE DE PLAZAS ATENDIDAS PARA RESIDENCIAS	91,12	99,00
25	IMPORTE TOTAL DE LOS CONC./CONV. EN CENTROS RES. AJENOS (MILES DE EUROS)	2.256,68	1.142,23
26	NÚMERO DE SOLICITANTES REALES TURISMO SOCIAL	1.084.730	1.084.730
27	Nº DE PLAZAS PREVISTAS TURISMO SOCIAL	1.084.730	895.723
28	Nº DE SOLICITANTES REALES TURNOS DE BALNEARIOS	200.000	321.425
29	Nº DE PLAZAS PREVISTAS DE TURNOS DE BALNEARIOS	200.000	192.107
30	Nº DE ESTANCIAS DE TURISMO SOCIAL	10.412.581	8.029.023
31	Nº DE ESTANCIAS EN TURNOS DE BALNEARIOS	2.421.177	2.041.063
37	COSTE MEDIO ESTANCIA EN RESIDENCIAS CONCERTADAS EN EUROS	60,26	31,49
38	IMPORTE SUBV. REG. GRAL. A ENTIDADES ATEN. A MAYORES (MILES DE EUROS)	2.041,74	2.041,74
39	Nº DE ENTIDADES ATENCIÓN A PERSONAS MAYORES SUBVENCIONADAS (GRAL)	35	34



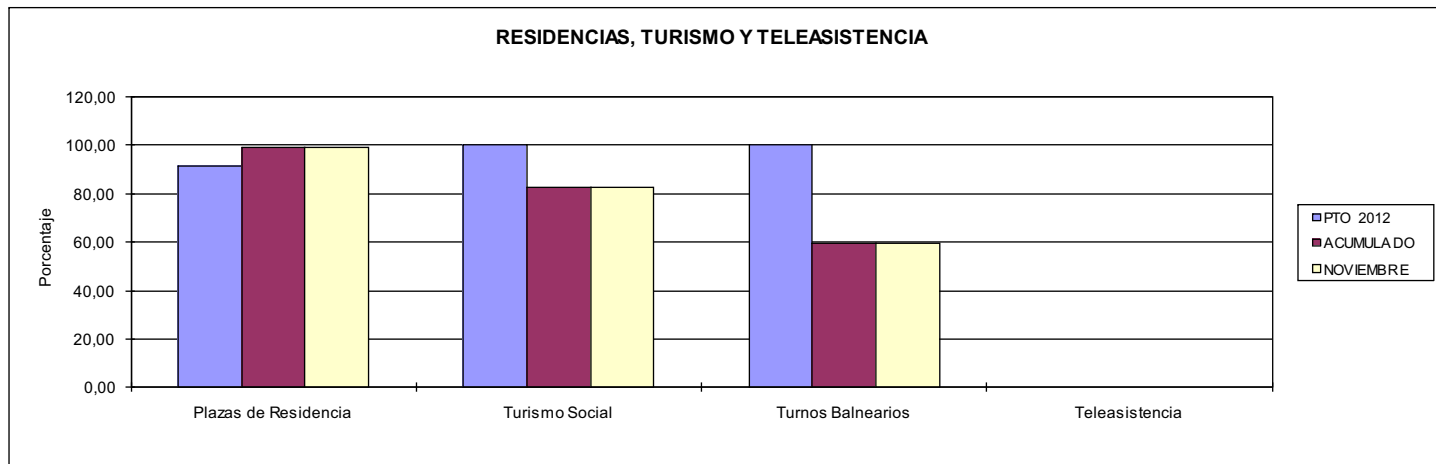
INSTITUTO DE MAYORES Y SERVICIOS SOCIALES

ÁREA 3 "SERVICIOS SOCIALES"

OBJETIVOS DEL PROGRAMA 3132 "ATENCIÓN A PERSONAS MAYORES"

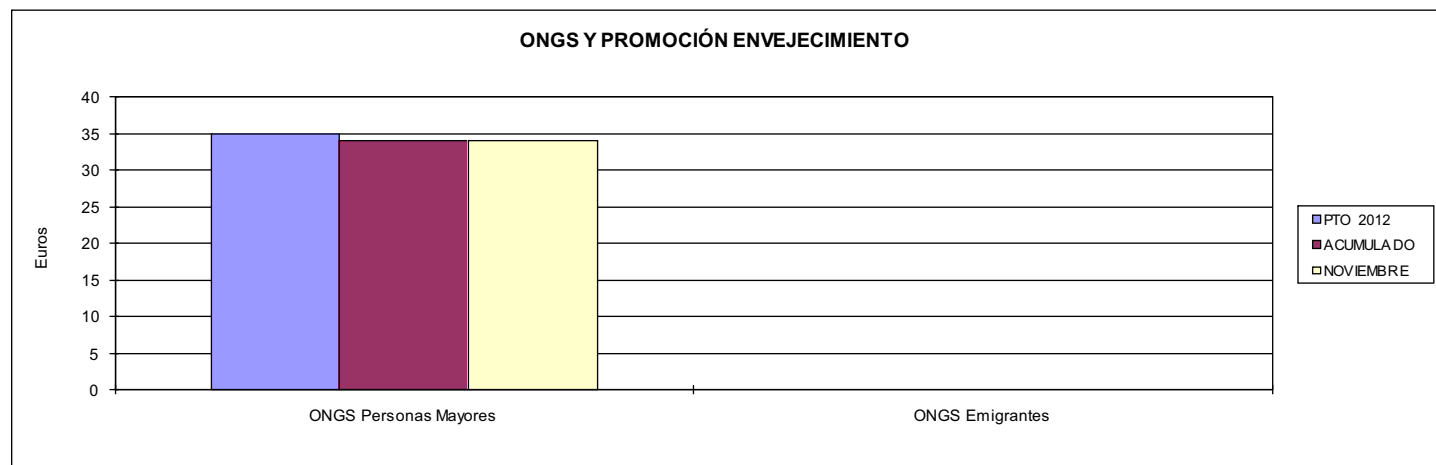
- 01 ATENDER LA DEMANDA DE PLAZAS PARA RESIDENCIA EN UN % DEL
- 03 OFRECER TURISMO SOCIAL A UN PORCENTAJE DE SOLICITANTES DEL
- 04 OFRECER TURNOS DE BALNEARIOS A UN PORCENTAJE DE SOLICITANTES DEL
- 05 ATENDER LA DEMANDA DE USUARIOS DE TELEASISTENCIA EN UN % DEL

RESIDENCIAS, TURISMO Y TELEASISTENCIA



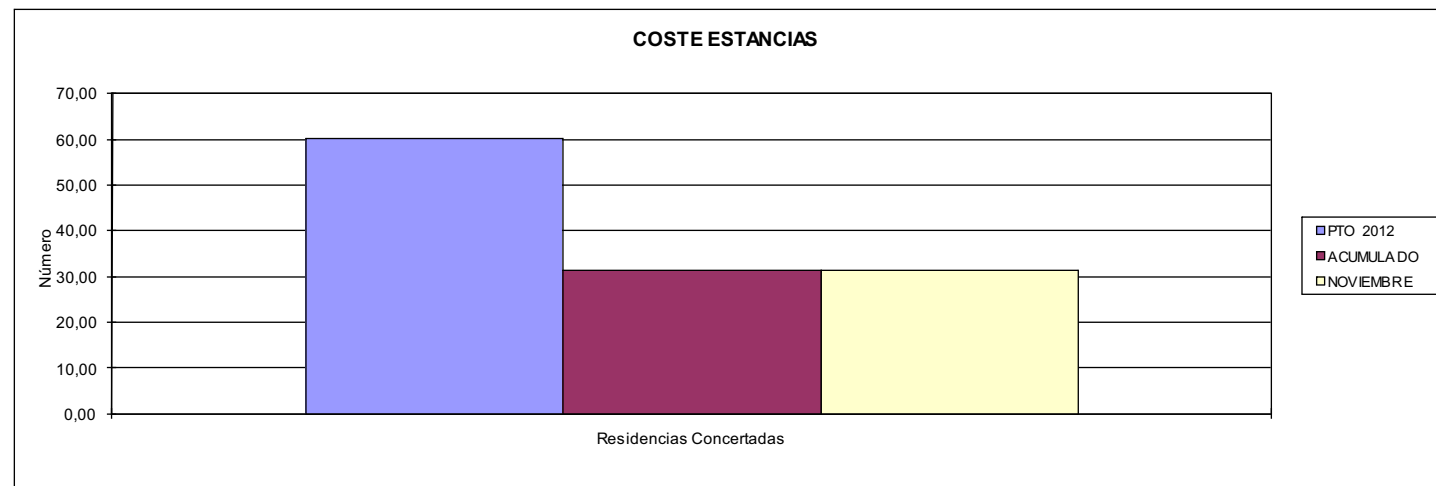
- 06 SUBV. UN Nº ONGS ATENCIÓN PERSONAS MAYORES MEDIANTE AYUDAS RÉG. GENERAL
- 07 SUBV. UN Nº ONGS ATENCIÓN EMIGRANTES MAYORES ESPAÑOLES DE

ONGS Y PROMOCIÓN ENVEJECIMIENTO



- 02 LIMITAR EL COSTE MEDIO ESTANCIA EN RESIDENCIAS CONCERTADAS A EUROS

COSTE ESTANCIAS





PROGRAMA 3134

AUTONOMÍA PERSONAL Y ATENCIÓN A LA DEPENDENCIA





INSTITUTO DE MAYORES Y SERVICIOS SOCIALES		Area 3	
		G.P. 31	Programa 34
PROGRAMA: AUTONOMÍA PERSONAL Y ATENCIÓN A LA DEPENDENCIA		RESPONSABLE: VARIAS UNIDADES	
ACTIVIDADES			
COOPERAR CON LAS CC.AA EN LA APLICACIÓN Y DESARROLLO DEL SISTEMA PARA LA AUTONOMÍA Y ATENCIÓN A LA DEPENDENCIA Y SU FINANCIACIÓN GESTIONAR LA APLICACIÓN DE LA LEY DE DEPENDENCIA EN LOS TERRITORIOS DE CEUTA Y MELILLA FINANCIAR LAS CUOTAS DE SEGURIDA SOCIAL Y FORMACIÓN PROFESIONAL DE LOS CUIDADORES NO PROFESIONALES DE PERSONAS EN SITUACIÓN DE DEPENDENCIA GESTIONAR EL SISTENA DE INFORMACIÓN DEL SAAD (SISAAD), PROPORCIONAR SERVICIO DE ATENCIÓN A PERSONAS EN SITUACIÓN DEPENDENCIA EN CENTROS PROPIOS			
OBJETIVOS			
CL	DENOMINACIÓN	Presupuesto 2012	EJECUCIÓN
01	EJERCER LA PROTECCIÓN DEL NIVEL MÍNIMO A UN NÚMERO DE BNEFICIARIOS DE	790.000	756.649
02	APORTAR EL COSTE POR BENEFICIARIOS DEL NIVEL MÍNIMO EN LA CUANTÍA DE	1.287.179,32	1.198.599,94
03	ATENDER PERSONAS BENEFICIARIAS DE LA LEY EN CEUTA Y MELILLA EN NÚMERO DE	2.147	1.945
04	ATENDER LA DEMANDA DE PLAZAS RESIDENCIALES DE CAMF Y CER EN UN PORCENTAJE DE	93,30	86,45
05	LIMITAR COSTE MEDIO ESTANCIA RESIDENCIAL DE CAMF Y CRE A EUROS	157,97	141,74
06	LIMITAR COSTE MEDIO ESTANCIA DIURNA EN CAMF A EUROS	78,98	70,87
07	DESARROLLAR ACTIVIDADES DE REFERENCIA EN LOS CRE EN NÚMERO DE	7.233	6.004
MEDIOS HUMANOS Y FINANCIEROS			
CL	MEDIOS	Presupuesto 2012	EJECUCIÓN
10	NÚMERO DE PERSONAS	1.618	1.388
	EN MILES DE EUROS		
11	Gastos de personal	43.739,68	41.213,74
12	Otros gastos de funcionamiento	30.302,26	19.758,13
13	TOTAL COSTE DE LOS SERVICIOS	74.041,94	60.971,87
14	Transferencias	1.326.035,18	1.235.382,20
15	Inversiones	7.072,00	5.342,96
16	TOTAL OPERACIONES NO FINANCIERAS	1.407.149,12	1.301.697,03
17	TOTAL OPERACIONES FINANCIERAS	1,50	0,00
18	TOTAL GASTOS DEL PROGRAMA	1.407.150,62	1.301.697,03
INDICADORES PARA EL SEGUIMIENTO DE OBJETIVOS			
CL	DENOMINACIÓN	Presupuesto 2012	EJECUCIÓN
19	NÚMERO DE PERSONAS BENEFICIARIAS DEL NIVEL MÍNIMO DE PROTECCIÓN	790.000	756.649
20	IMPORTE DEL NIVEL MÍNIMO DE PROTECCIÓN (MILES DE EUROS)	1.287.179,32	1.198.599,94
22	NÚMERO DE PERSONAS BENEFICIARIAS DE LA LEY EN CEUTA Y MELILLA	2.147	1.945
23	NÚMERO DE CUIDADORES NO PROFESIONALES QUE FORMALIZAN EL CONVENIO ESPECIAL	193.000	25.350
24	NÚMERO DE PLAZAS RESIDENCIALES EN FUNCIONAMIENTO EN CAMF EN EL PERÍODO	560	560
25	CAPACIDAD EN ESTANCIAS RESIDENCIALES EN CAMF EN EL PERÍODO	204.400	190.712
26	NÚMERO DE ESTANCIAS RESIDENCIALES EN CAMF EN EL PERÍODO	203.174	184.675
27	ÍNDICE DE OCUPACIÓN DE RESIDENCIA EN CAMF	99,40	96,83
28	NÚMERO DE SOLICITANTES DE PLAZA RESIDENCIALES PENDIENTES DE INGRESO AL FINAL DEL PERÍODO	40,00	85,00
29	% DE PLAZAS RESIDENCIALES ATENDIDAS	93,30	86,45
30	NÚMERO DE ESTANCIAS DIURNAS EN CAMF EN EL PERÍODO	11.856	7.835
31	% DE PLAZAS DE CENTROS DE DÍA ATENDIDAS	100,00	100,00
32	COSTE MEDIO DE LA ESTANCIA RESIDENCIAL EN CAMF (EN EUROS)	157,97	141,74
33	COSTE MEDIO DE LA ESTANCIA DIURNA EN CAMF (EN EUROS)	78,98	70,87
34	Nº DE ACTIVIDADES REFERENCIA EN FORMACIÓN Y COOP, INSTIT, EFECT. EN LOS CRE	868	534
35	Nº DE ACTIVIDADES REFERENCIA EN INFORMACIÓN, DOCUM,INVEST. EFECT EN LOS CRE	6.365	5.470
37	NÚMERO DE CENTROS EN FUNCIONAMIENTO AL PRINCIPIO DEL PERÍODO	10	10
38	NÚMERO DE CENTROS EN FUNCIONAMIENTO AL FINAL DEL PERÍODO	10	10

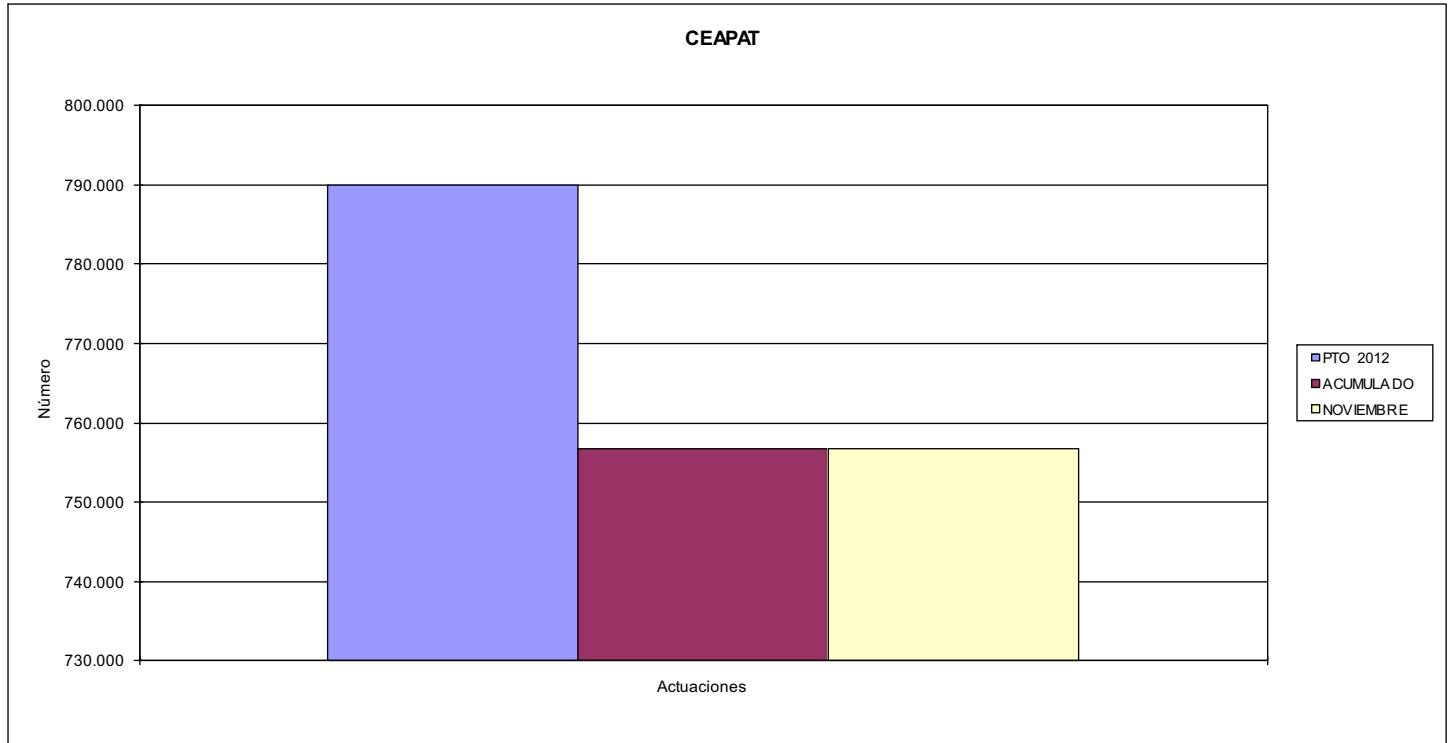


INSTITUTO DE MAYORES Y SERVICIOS SOCIALES

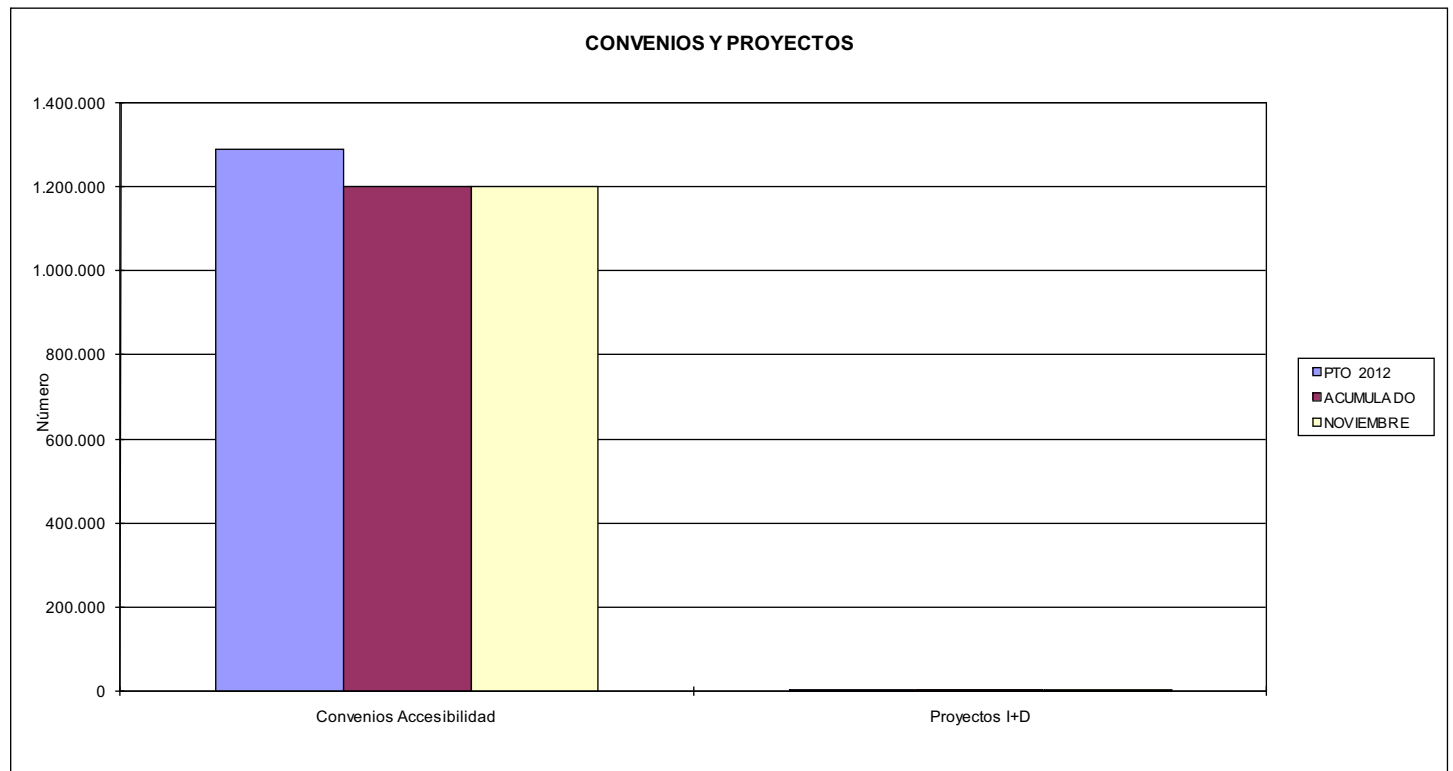
ÁREA 3 "SERVICIOS SOCIALES"

OBJETIVOS DEL PROGRAMA 3134 "AUTONOMÍA PERSONAL Y ATENCIÓN A LA DEPENDENCIA"

01 ALCANZAR EN EL CEAPAT INFORMACIÓN, ASESORAMIENTO, VALORACIÓN, ETC., EN UN NÚMERO DE



02 SUSCRIBIR CONVE. ACCESIB. URBANIST. ARQUITEC, Y EN EL TRANSPORTE EN NÚMERO DE
03 PROMOVER PROYECTOS DE I+D EN NÚMERO DE







INSTITUTO DE MAYORES Y SERVICIOS SOCIALES		Area 3	
		G.P. 35	Programa 91
PROGRAMA: DIRECCIÓN Y SERVICIOS GENERALES		RESPONSABLE: SECRETARÍA GENERAL	
ACTIVIDADES			
COORDINACIÓN Y ORIENTACIÓN DE LAS ACTIVIDADES DE LOS SERVICIOS CENTRALES Y UNIDADES DEPENDIENTES GESTIÓN DE TODAS LAS CUESTIONES DE ADMON. GENERAL, DE PERSONAL EN SUS ASPECTOS GENERALES INFORMACIÓN Y DIVULGACIÓN PARA POTENCIAR LA ORIENTACIÓN Y PARTICIPACIÓN DEL CIUDADANO FORMACIÓN DEL PERSONAL DE PLANTILLA MEDIANTE CURSOS, JORNADAS, SEMINARIOS, ETC.			
OBJETIVOS			
CL	DENOMINACIÓN	Presupuesto 2012	EJECUCIÓN
02	REALIZAR ESTUDIOS DE INVESTIGACIÓN SOBRE LOS COLECTIVOS COMPETENCIALES EN NÚMERO DE	3	1
03	CONSEGUIR QUE LA FORMACIÓN ESPECIALIZADA ALCANCE UN NÚMERO DE PERSONAS DE	2.000	1.316
04	DIVUL. Y ORIENT. A PROFESIONALES Y USUARIOS SOBRE EL CON. E INVEST. EN SERV. SOCIAL. EN Nº DE	310.400	192.050
05	PARTICIPAR EN PROYECTOS DE COOPERACIÓN PARA EL DESARROLLO EN Nº DE	5	4
MEDIOS HUMANOS Y FINANCIEROS			
CL	MEDIOS	Presupuesto 2012	EJECUCIÓN
10	NÚMERO DE PERSONAS	338	333
	EN MILES DE EUROS		
11	Gastos de personal	14.807,39	12.296,17
12	Otros gastos de funcionamiento	14.405,98	7.224,45
13	TOTAL COSTE DE LOS SERVICIOS	29.213,37	19.520,62
14	Transferencias	2.438,73	1.823,61
15	Inversiones	459,00	0,00
16	TOTAL OPERACIONES NO FINANCIERAS	32.111,10	21.344,23
17	TOTAL OPERACIONES FINANCIERAS	1.151,71	380,99
18	TOTAL GASTOS DEL PROGRAMA	33.262,81	21.725,22
INDICADORES PARA EL SEGUIMIENTO DE OBJETIVOS			
CL	DENOMINACIÓN	Presupuesto 2012	EJECUCIÓN
19	Nº TOTAL DE PROYECTOS DE INVERSIÓN PLANIFICADOS	9	7
20	Nº TOTAL DE PROYECTOS DE INVERSIÓN REALIZADOS	13	3
25	Nº TOTAL DE CENTROS DE GESTIÓN PROPIOS EN FUNCIONAMIENTO FINAL DEL PERÍODO	20	20
26	Nº DE DIRECCIONES PROVINCIALES DIFERENCIADAS AL FINAL DEL PERÍODO	2	2
27	Nº DE ACTUACIONES Y OTRAS ACTIVIDADES DE COMUNICACIÓN REALIZADAS	12	33
28	Nº DE PERSONAS OBJETO DE LAS ACTUACIONES Y OTRAS ACTIV. DE COMUNICACIÓN	1.200.000	346.898
29	NÚMERO DE PROYECTOS DE COOPERACIÓN PARA EL DESARROLLO FINANCIADOS	5	4
30	Nº DE FOLLETOS Y CARTELES DIVULGATIVOS	2.500	0
31	Nº DE EJEMPLARES DE PUBLICACIONES PERIÓDICAS EDITADAS	302.000	190.500
32	Nº DE EJEMPLARES DE PUBLICACIONES UNITARIAS	3.400	300
33	Nº DE VOLÚMENES DOCUMENTALES ADQUIRIDOS	2.500	1.250
34	Nº DE ESTUDIOS DE INVESTIGACIÓN SOCIAL REALIZADOS	3	1
35	NÚMERO DE PROGRAMAS DE ACCIONES FORMATIVAS (POSTGRADO, CURSOS, CONGRESOS, JORNADAS, ETC)	10	5
36	NÚMERO DE ALUMNOS QUE HAN ASISTIDO A ESTOS PROGRAMAS	2.000	1.316
37	NÚMERO DE CURSOS DE FORMACIÓN DE PERSONAL DE PLANTILLAS IMPARTIDOS	80	116
38	NÚMERO DE PERSONAS DE PLANTILLA PROPIA A LAS QUE SE HA IMPARTIDO FORMACIÓN	1.300	1.450