



Ministerio de Empleo y Seguridad Social
Secretaría de Estado de la Seguridad Social

Seguimiento de Indicadores y Objetivos

Instituto de Mayores y Servicios Sociales

Julio 2012



Intervención General de la Seguridad Social



ÍNDICE

	Página
AREA 1.....	2
1201 PENSIONES NO CONTRIBUTIVAS.....	3
AREA 3.....	6
3131 GESTION DE PRESTACIONES ECONOMICAS Y CENTROS.....	7
3132 ATENCION A PERSONAS MAYORES.....	10
3134 AUTONOMIA PERSONAL Y ATENCION A LA DEPENDENCIA.....	13
3591 DIRECCION Y SERVICIOS GENERALES.....	16







INSTITUTO DE MAYORES Y SERVICIOS SOCIALES		Area 1	
		G.P. 12	Programa 01
PROGRAMA: PENSIONES NO CONTRIBUTIVAS		RESPONSABLE SUB. GRAL. DE GESTIÓN	
ACTIVIDADES			
COBERTURA FINANCIERA Y GESTIÓN, EN SU CASO, DE LAS PENSIONES NO CONTRIBUTIVAS DE INVALIDEZ Y JUBILACIÓN DE LAS S.S.			
OBJETIVOS			
CL	DENOMINACIÓN	Presupuesto 2012	EJECUCIÓN
01	CONSEGUIR UN COEFICIENTE DE TRAMITACIÓN DE EXPEDIENTES DE INVALIDEZ DEL %	71,61	58,52
02	CONSEGUIR UN COEFICIENTE DE TRAMITACIÓN DE EXPEDIENTES DE JUBILACIÓN DEL %	82,89	70,44
05	RESOLVER RECLAMACIONES PREVIAS DE INVALIDEZ EN UN %	72,00	65,56
06	RESOLVER RECLAMACIONES PREVIAS DE JUBILACIÓN EN UN %	84,82	75,12
MEDIOS HUMANOS Y FINANCIEROS			
CL	MEDIOS	Presupuesto 2012	EJECUCIÓN
10	NÚMERO DE PERSONAS	6	5
	EN MILES DE EUROS		
11	Gastos de personal	295,75	156,98
13	TOTAL COSTE DE LOS SERVICIOS	295,75	156,98
14	Transferencias	2.141.799,28	1.326.541,53
16	TOTAL OPERACIONES NO FINANCIERAS	2.142.095,03	1.326.698,51
18	TOTAL GASTOS DEL PROGRAMA	2.142.095,03	1.326.698,51
INDICADORES PARA EL SEGUIMIENTO DE OBJETIVOS			
CL	DENOMINACIÓN	Presupuesto 2012	EJECUCIÓN
19	NÚMERO DE SOLICITUDES DE INVALIDEZ EN GESTIÓN AL PRINCIPIO DEL PERIODO	12.795	12.265
20	NÚMERO DE SOLICITUDES DE INVALIDEZ INICIADAS EN EL PERIODO	28.367	16.607
21	NÚMERO DE SOLICITUDES DE INVALIDEZ RESUELTAS EN EL PERIODO	29.475	16.896
22	NÚMERO DE SOLICITUDES DE INVALIDEZ EN GESTIÓN AL FINAL DEL PERÍODO	11.687	11.976
23	Nº DE RECONOCIMIENTOS DEL DERECHO A PENSIÓN NO CONTRIBUTIVA DE INVALIDEZ EN EL PERIODO	14.727	9.487
25	COEFICIENTE DE RECONOCIMIENTO INVALIDEZ EN EL PERIODO (%)	49,96	56,15
26	NÚMERO DE PENSIONES DE INVALIDEZ EN VIGOR	194.217	194.826
27	NÚMERO DE RECLAMACIONES PREVIAS DE INVALIDEZ EN GESTIÓN AL PRINCIPIO DEL PERIODO	1.410	1.355
28	NÚMERO DE RECLAMACIONES PREVIAS DE INVALIDEZ INICIADAS EN EL PERIODO	3.618	2.147
29	NÚMERO DE RECLAMACIONES PREVIAS DE INVALIDEZ RESUELTAS EN EL PERIODO	3.620	2.296
30	NÚMERO DE RECLAMACIONES PREVIAS DE INVALIDEZ AL FINAL DEL PERIODO	1.408	1.206
32	NÚMERO DE SOLICITUDES DE JUBILACIÓN EN GESTIÓN AL PRINCIPIO DEL PERIODO	6.859	6.644
33	NÚMERO DE SOLICITUDES DE JUBILACIÓN INICIADAS EN EL PERIODO	27.031	15.667
34	NÚMERO DE SOLICITUDES DE JUBILACIÓN RESUELTAS EN EL PERIODO	28.090	15.716
35	NÚMERO DE SOLICITUDES DE JUBILACIÓN EN GESTIÓN AL FINAL DEL PERIODO	5.800	6.595
36	Nº RECONOCIMIENTOS DEL DERECHO A PENSIÓN NO CONTRIBUTIVA DE JUBILACIÓN EN EL PERIODO	17.073	10.440
38	COEFICIENTE DE RECONOCIMIENTO JUBILACIÓN E EL PERIODO (%)	60,78	66,43
39	NÚMERO DE PENSIONES DE JUBILACIÓN EN VIGOR	252.373	250.450
40	NÚMERO DE RECLAMACIONES PREVIAS DE JUBILACIÓN EN GESTIÓN AL PRINCIPIO DEL PERIODO	465	505
41	NÚMERO DE RECLAMACIONES PREVIAS DE JUBILACIÓN INICIADAS EN EL PERIODO	2.492	1.553
42	NÚMERO DE RECLAMACIONES PREVIAS DE JUBILACIÓN RESUELTAS EN EL PERIODO	2.508	1.546
43	NÚMERO DE RECLAMACIONES PREVIAS DE JUBILACIÓN AL FINAL DEL PERIODO	449	512

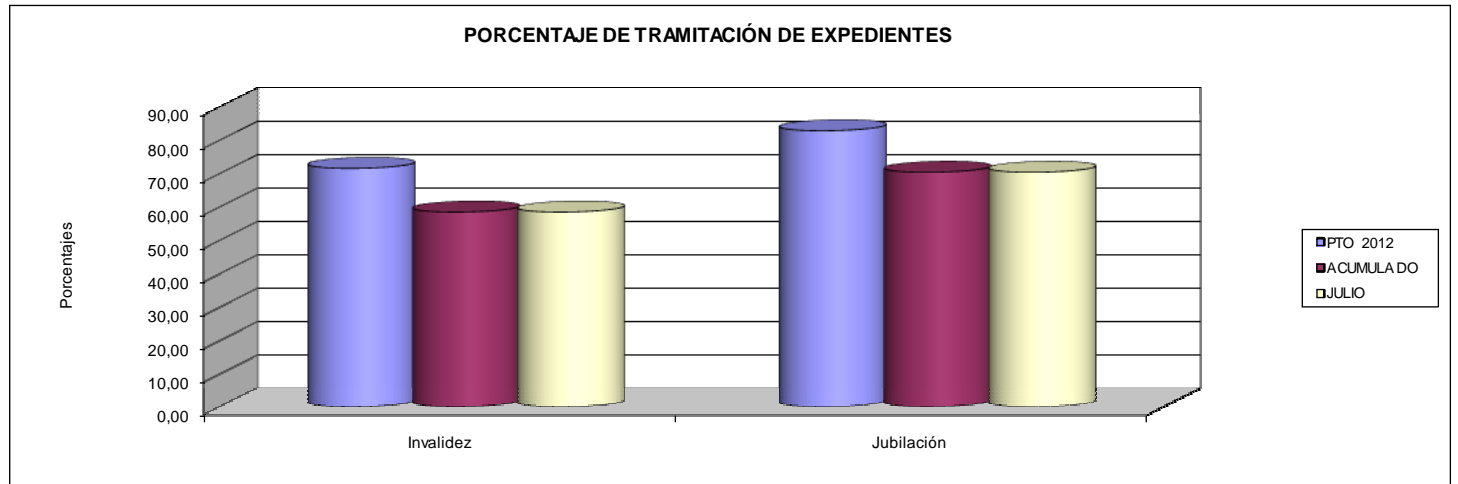


INSTITUTO DE MAYORES Y SERVICIOS SOCIALES

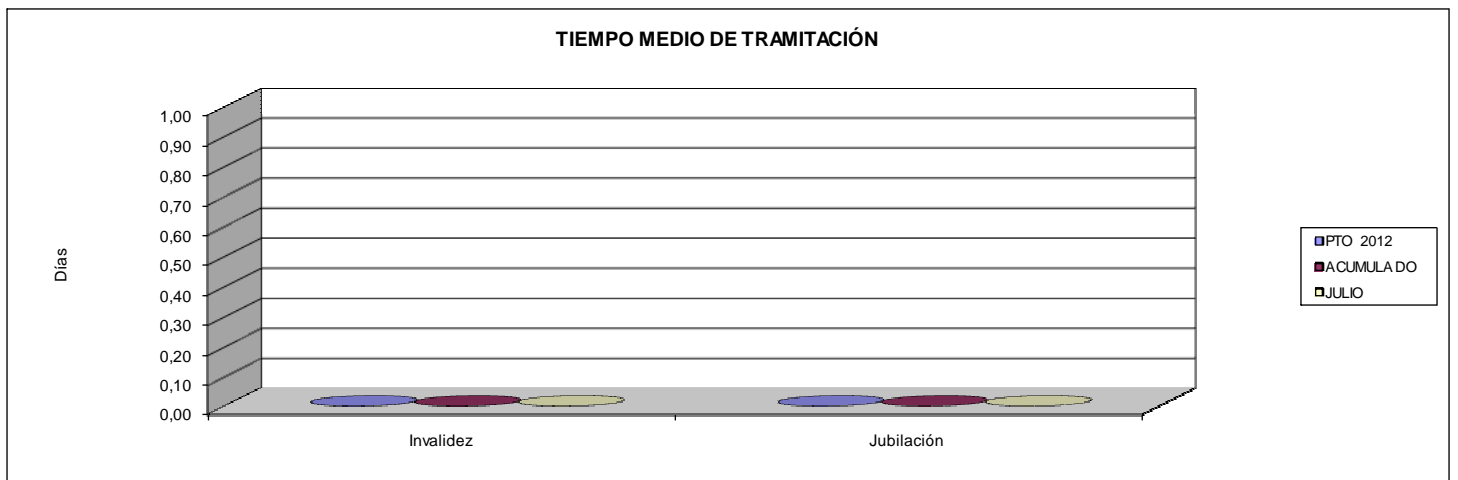
ÁREA 1 "PRESTACIONES ECONÓMICAS".-

OBJETIVOS DEL PROGRAMA 1201 "PENSIONES NO CONTRIBUTIVAS"

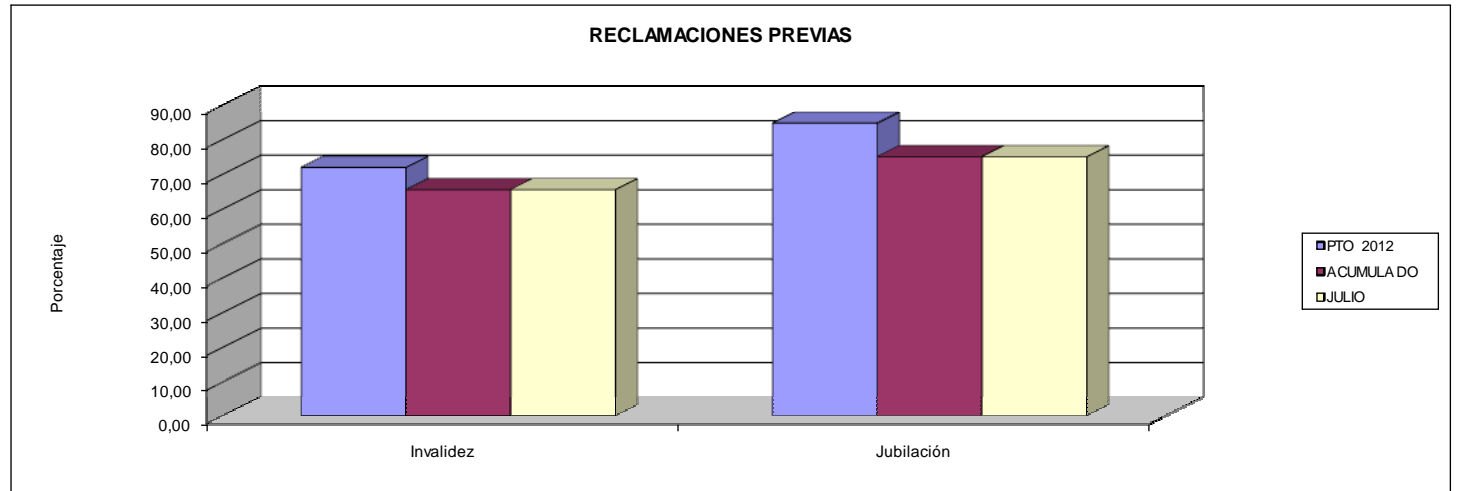
01 PORCENTAJE DE TRAMITACIÓN DE EXPEDIENTES DE INVALIDEZ
02 PORCENTAJE DE TRAMITACIÓN DE EXPEDIENTES DE JUBILACIÓN



03 TIEMPO MEDIO DE TRAMITACIÓN EN INVALIDEZ (ÁREA NACIONAL) EN DÍAS
04 TIEMPO MEDIO DE TRAMITACIÓN EN JUBILACIÓN (ÁREA NACIONAL) EN DÍAS



05 RESOLVER RECLAMACIONES PREVIAS DE INVALIDEZ EN PORCENTAJE
06 RESOLVER RECLAMACIONES PREVIAS DE JUBILACIÓN EN PORCENTAJE







PROGRAMA 3131

GESTIÓN DE PRESTACIONES ECONÓMICAS Y CENTROS





INSTITUTO DE MAYORES Y SERVICIOS SOCIALES		Area 3	
		G.P.	Programa
		31	31
PROGRAMA: PRESTACIONES ECONÓMICAS RECUPERADORAS Y ACCESIBILIDAD UNIVERSAL		RESPONSABLE: SUBDIRECCIÓN GENERAL DE GESTIÓN	
ACTIVIDADES			
GESTIONAR LA DECLARACIÓN DEL DERECHO Y PAGO DE LOS SUBSIDIOS PREVISTOS EN R-D.383/84 DE 1 DE FEBRERO GESTIONAR SUBVENCIONES A ENTIDADES PARA DESARROLLO DE PROGRAMAS DE VACACIONES PARA PERSONAS CON DISCAPACIDAD ALOJAMIENTO Y MANUTENCIÓN DE PERSONAS CON DISCAPACIDAD. EN RÉGIMEN RESIDENCIAL Y DIURNO Y SEGUIM. DE LA ACC. CONCERT. IMPARTIR FORMACIÓN PROFESIONAL Y TRATAMIENTO DE RECUPERACIÓN MEDICO-FUNCIONAL Y PSICO-SOCIAL Y ESPECIALIZ.			
OBJETIVOS			
CL	DENOMINACIÓN	Presupuesto 2012	EJECUCIÓN
01	CONSEGUIR UN PORCENTAJE DE RESOLUCIÓN DE EXPEDIENTES DE SUBSIDIOS LISMI DE	83,16	84,63
02	ATENDER LA DEMANDA DE PLAZAS RESIDENCIALES EN UN % DEL	98,65	88,20
03	ATENDER LA DEMANDA DE PLAZAS DIURNAS EN CRMF EN UN % DEL	100,00	100,00
04	LIMITAR EL COSTE MEDIO DE ESTANCIA RESIDENCIAL EN CRMF A EUROS	126,22	124,25
05	LIMITAR EL COSTE MEDIO DE ESTANCIA DIURNA EN CRMF A EUROS	63,11	62,12
06	LIMITAR EL COSTE MEDIO DE ESTANCIA EN CENTROS CONCERTADOS A EUROS	75,24	74,59
07	CONSEGUIR UN NÚMERO DE BENEFICIARIOS DE TURISMO SOCIAL A PERSONAS CON DISCAPACIDAD DE	8.000	0
08	ALCANZAR EN EL CEAPAT INFORMAC, ASESORAMIENTO, VALORACIÓN, ETC EN NÚMERO DE	7.000	3.874
09	SUSCRIBIR CONVENIOS DE ACCESIBILIDAD EN NÚMERO DE	100	0
MEDIOS HUMANOS Y FINANCIEROS			
CL	MEDIOS	Presupuesto 2012	EJECUCIÓN
10	NÚMERO DE PERSONAS	671	587
11	EN MILES DE EUROS		
11	Gastos de personal	20.789,73	11.466,92
12	Otros gastos de funcionamiento	11.822,73	5.370,85
13	TOTAL COSTE DE LOS SERVICIOS	32.612,46	16.837,77
14	Transferencias	41.309,02	20.431,18
15	Inversiones	626,00	538,20
16	TOTAL OPERACIONES NO FINANCIERAS	74.547,48	37.807,15
17	TOTAL OPERACIONES FINANCIERAS	1,50	0,00
18	TOTAL GASTOS DEL PROGRAMA	74.548,98	37.807,15
INDICADORES PARA EL SEGUIMIENTO DE OBJETIVOS			
CL	DENOMINACIÓN	Presupuesto 2012	EJECUCIÓN
19	NÚMERO DE EXPEDIENTES EN GESTIÓN AL PRINCIPIO DEL PERIODO	115	97
20	NÚMERO DE EXPEDIENTES ENTRADOS EN EL PERIODO	639	443
21	NÚMERO DE EXPEDIENTES RESUELTOS EN EL PERIODO	627	457
22	NÚMERO DE EXPEDIENTES EN GESTIÓN AL FINAL DEL PERÍODO	127	83
23	NÚMERO DE BENEFICIARIOS DE LAS DISTINTAS PRESTACIONES LISMI EN VIGOR	27.380	27.018
24	IMPORTE SUBVENCIONES CONCEDIDAS PARA TURISMO A PERSONAS CON DISCAPACIDAD (EN MILES DE EUROS)	3.000,00	0,00
25	NÚMERO DE ENTIDADES QUE DESARROLLAN TURISMO A PERSONAS CON DISCAPACIDAD SUBVENCIONADAS	9	0
26	NÚMERO DE BENEFICIARIOS DEL PROGRAMA DE TURISMO A PERSONAS CON DISCAPACIDAD	8.000	0
27	NÚMERO DE PLAZAS RESIDENCIALES EN FUNCIONAMIENTO CRMF AL FINAL DEL PERÍODO	456	456
28	CAPACIDAD EN ESTANCIAS RESIDENCIALES EN CRMF EN EL PERÍODO	152.304	97.128
29	NÚMERO DE ESTANCIAS RESIDENCIALES EN CRMF EN EL PERÍODO	148.955	80.618
30	ÍNDICE DE OCUPACIÓN DE RESIDENCIA EN CRMF	97,80	83,00
31	NÚMERO DE PLAZAS CONCERTADAS EN CENTROS AJENOS	86	50
32	CAPACIDAD EN ESTANCIAS EN CENTROS AJENOS	31.390	18.250
33	NÚMERO DE ESTANCIAS EN CENTROS AJENOS	23.500	17.298
34	ÍNDICE DE OCUPACIÓN EN CENTROS AJENOS	74,86	94,78
35	NÚMERO DE SOLICITANTES DE PLAZAS RESIDENCIALES PENDIENTES DE INGRESO AL FINAL DEL PERÍODO	7	57
36	PORCENTAJE DE PLAZAS RESIDENCIALES ATENDIDAS	98,65	88,20
37	NÚMERO DE ESTANCIAS DIURNAS EN CRMF EN EL PERÍODO	35.639	22.723
38	PORCENTAJE DE PLAZAS DIURNAS ATENDIDAS	100,00	100,00
39	COSTE MEDIO DE LA ESTANCIA RESIDENCIAL EN CRMF (EN EUROS)	126,22	124,25
40	COSTE MEDIO DE LA ESTANCIA DIURNA EN CRMF (EN EUROS)	63,11	62,12
41	IMPORTE TOTAL DE LOS CONCIERTOS /CONVENIOS (EN MILES DE EUROS)	1.768,09	1.290,31
42	COSTE MEDIO DE LA ESTANCIA EN CENTROS CONCERTADOS (EN EUROS)	75,24	74,59
43	NÚMERO DE CONVENIOS SUSCRITOS EN MATERIA DE ACCESIBILIDAD	100	0
44	IMPORTE DE LOS CONVENIOS DE ACCESIBILIDAD SUSCRITOS EN MILES DE EUROS	2.000,00	0,00
45	NÚMERO DE INFORMACIÓN, ASESORAMIENTO, DOCUMENTOS Y DICTÁMENES REALIZADOS	6.100	3.220
46	NÚMERO DE VALORACIONES Y ADAPTACIONES REALIZADAS	900	654
47	NÚMERO DE CENTROS EN FUNCIONAMIENTO AL PRINCIPIO DEL PERÍODO	7	7
48	NÚMERO DE CENTROS EN FUNCIONAMIENTO AL FINAL DEL PERÍODO	7	7

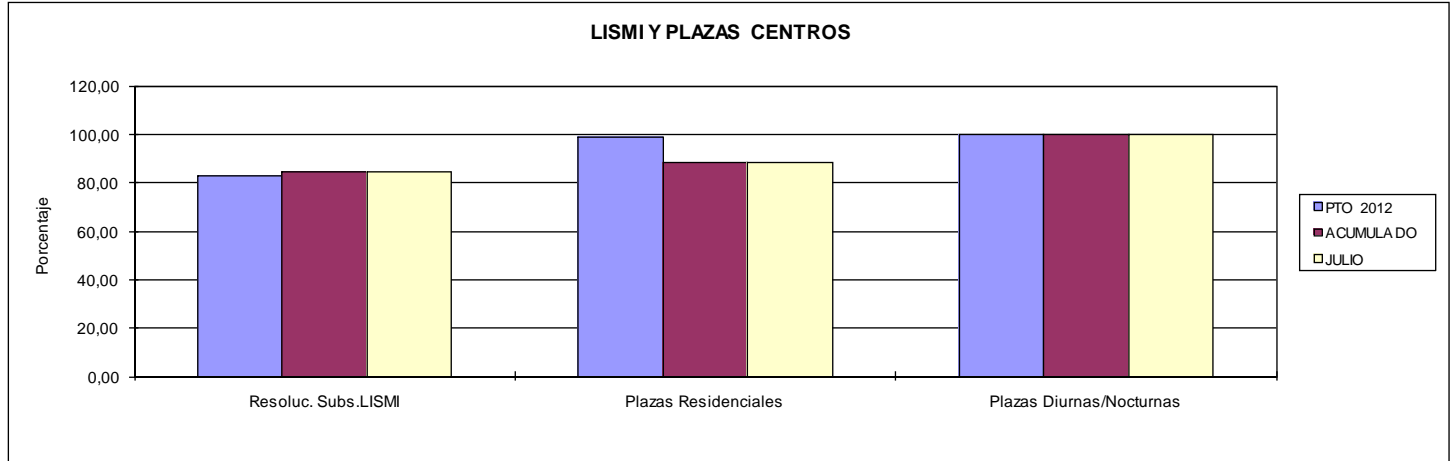


INSTITUTO DE MAYORES Y SERVICIOS SOCIALES

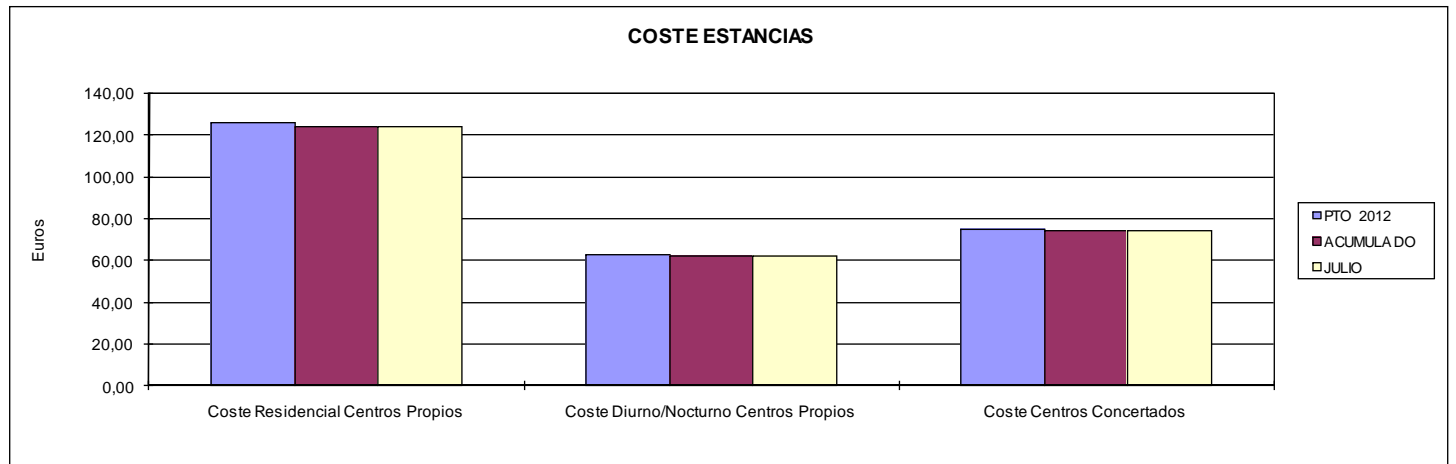
ÁREA 3 "SERVICIOS SOCIALES"

OBJETIVOS DEL PROGRAMA 3131 GESTIÓN DE PRESTACIONES ECONÓMICAS Y CENTROS

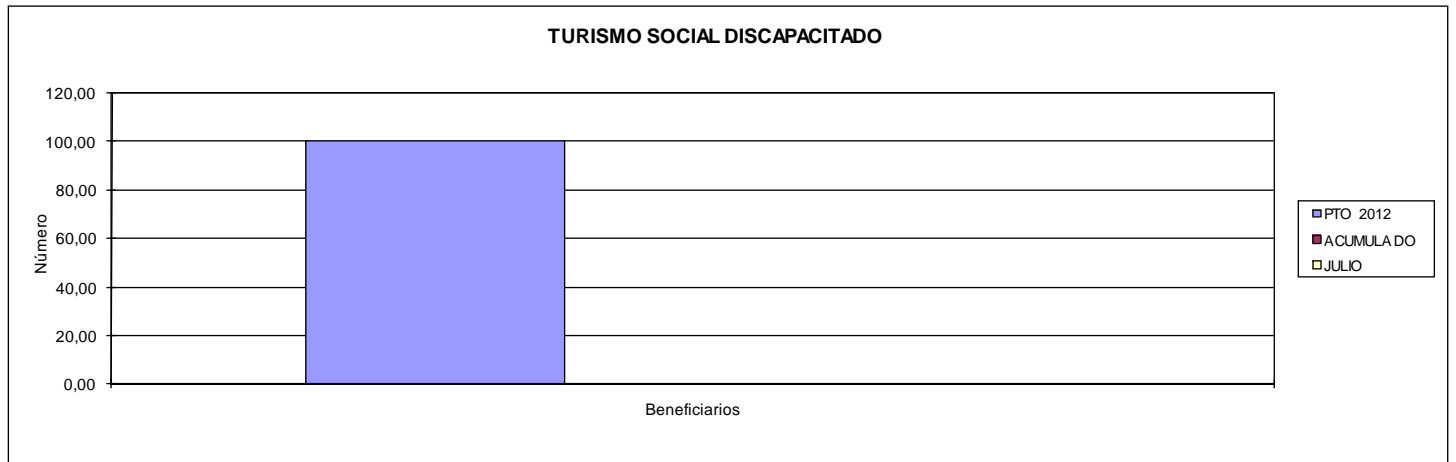
- 01 CONSEGUIR UN PORCENTAJE DE RESOLUCIÓN DE SUBSIDIOS LISMI DE
- 02 ATENDER LA DEMANDA DE PLAZAS RESIDENCIALES EN UN PORCENTAJE DE
- 03 ATENDER LA DEMANDA DE PLAZAS DIURNAS/NOCTURNAS EN UN PORCENTAJE DEL



- 04 LIMITAR EL COSTE MEDIO DE ESTANCIA RESIDENCIAL EN CENTROS PROPIOS A EUROS
- 05 LIMITAR EL COSTE MEDIO DE ESTANCIA DIURNA/NOCTURNA EN CENTROS PROPIOS A EUROS
- 06 LIMITAR EL COSTE MEDIO DE ESTANCIA EN CENTROS CONCERTADOS A EUROS



- 07 CONSEGUIR UN NÚMERO DE BENEFICIARIOS DE TURISMO SOCIAL A DISCAPACITADOS DE







INSTITUTO DE MAYORES Y SERVICIOS SOCIALES		Area 3	
		G.P. 31	Programa 32
PROGRAMA: ENVEJECIMIENTO ACTIVO Y PREVENCIÓN DE LA DEPENDENCIA		RESPONSABLE: SUBS. GRALES. GEST. Y PLANIFIC. ORDEN Y EVALUACIÓN	
ACTIVIDADES			
SEGUIMIENTO DE LA ACCIÓN CONCERTADA PARA ALOJAMIENTO PROMOVER TURISMO SOCIAL A BENEFICIARIOS DE TERCERA EDAD, ESTANCIAS EN BALNEARIOS Y ATENCIÓN DOMICILIARIA PROMOVER SERVICIOS DE TELEASISTENCIA, EL ENVEJECIMIENTO ACTIVO Y SALUDABLE Y CONCEDER AYUDAS ECONÓMICAS A MAYORES PROMOCIONAR ACCIONES Y CONCEDER AYUDAS QUE POTENCIEN LA ATENCIÓN, FORMACIÓN E INTEGRACIÓN DE PERSONAS MAYORES			
OBJETIVOS			
CL	DENOMINACIÓN	Presupuesto 2012	EJECUCIÓN
01	ATENDER LA DEMANDA DE PLAZAS PARA RESIDENCIAS EN UN % DEL	91,12	84,88
02	LIMITAR EL COSTE MEDIO ESTANCIA EN RESIDENCIAS CONCERTADAS A EUROS	60,26	45,24
03	OFRECER TURISMO SOCIAL A UN PORCENTAJE DE SOLICITANTES REALES DEL	100,00	80,76
04	OFRECER TURNOS DE BALNEARIOS A UN PORCENTAJE DE SOLICITANTES REALES DEL	100,00	35,62
06	SUBVEN. UN NÚMERO ONGS ATENCIÓN PERSONAS MAYORES MEDIANTE AYUDAS RÉGIMEN GENERAL DE	35	0
MEDIOS HUMANOS Y FINANCIEROS			
CL	MEDIOS	Presupuesto 2012	EJECUCIÓN
10	NÚMERO DE PERSONAS	91	85
	EN MILES DE EUROS		
11	Gastos de personal	3.591,31	1.935,89
12	Otros gastos de funcionamiento	118.521,58	65.922,29
13	TOTAL COSTE DE LOS SERVICIOS	122.112,89	67.858,18
14	Transferencias	2.217,56	0,00
15	Inversiones	10,00	0,56
16	TOTAL OPERACIONES NO FINANCIERAS	124.340,45	67.858,74
17	TOTAL OPERACIONES FINANCIERAS	0,30	0,00
18	TOTAL GASTOS DEL PROGRAMA	124.340,75	67.858,74
INDICADORES PARA EL SEGUIMIENTO DE OBJETIVOS			
CL	DENOMINACIÓN	Presupuesto 2012	EJECUCIÓN
19	Nº DE PLAZAS CONCERTADAS EN RESIDENCIAS AJENAS	114	114
20	CAPACIDAD DE ESTANCIAS EN RESIDENCIAS AJENAS EN EL PERÍODO	41.610	41.610
21	Nº DE ESTANCIAS EN RESIDENCIAS AJENAS EN EL PERÍODO	37.449	24.585
22	ÍNDICE DE OCUPACIÓN EN RESIDENCIAS AJENAS	90,00	59,08
23	Nº DE SOLICITANTES PENDIENTES DE INGRESO AL FINAL DEL PERIODO	10	12
24	PORCENTAJE DE PLAZAS ATENDIDAS PARA RESIDENCIAS	91,12	84,88
25	IMPORTE TOTAL DE LOS CONC./CONV. EN CENTROS RES. AJENOS (MILES DE EUROS)	2.256,68	1.112,19
26	NÚMERO DE SOLICITANTES REALES TURISMO SOCIAL	1.084.730	1.084.730
27	Nº DE PLAZAS PREVISTAS TURISMO SOCIAL	1.084.730	875.981
28	Nº DE SOLICITANTES REALES TURNOS DE BALNEARIOS	200.000	316.147
29	Nº DE PLAZAS PREVISTAS DE TURNOS DE BALNEARIOS	200.000	112.623
30	Nº DE ESTANCIAS DE TURISMO SOCIAL	10.412.581	7.865.326
31	Nº DE ESTANCIAS EN TURNOS DE BALNEARIOS	2.421.177	1.205.801
37	COSTE MEDIO ESTANCIA EN RESIDENCIAS CONCERTADAS EN EUROS	60,26	45,24
38	IMPORTE SUBV. REG. GRAL. A ENTIDADES ATEN. A MAYORES (MILES DE EUROS)	2.041,74	0,00
39	Nº DE ENTIDADES ATENCIÓN A PERSONAS MAYORES SUBVENCIONADAS (GRAL)	35	0

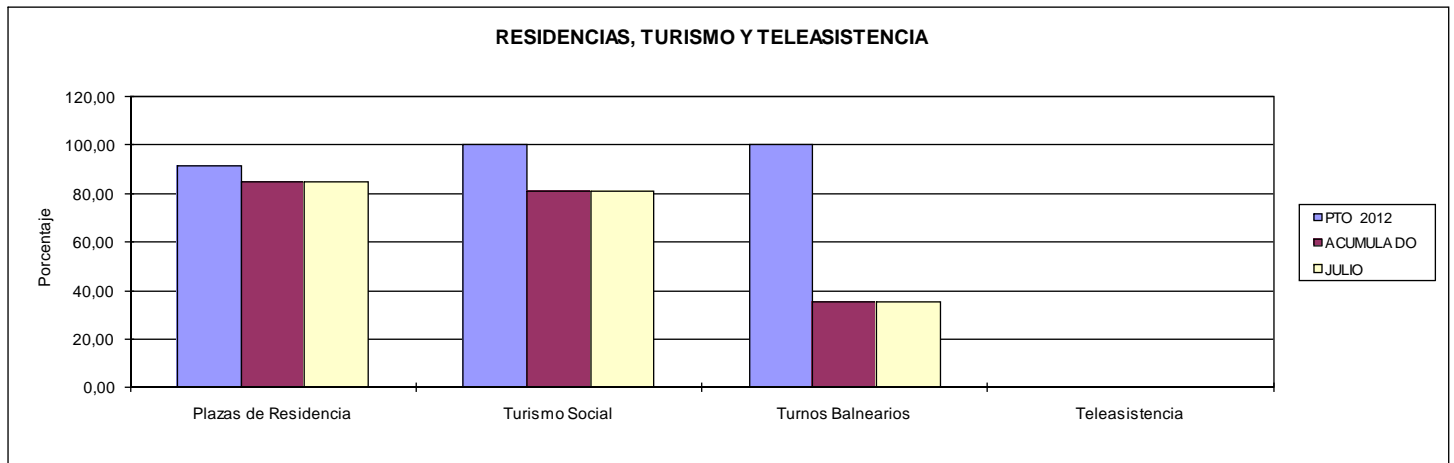


INSTITUTO DE MAYORES Y SERVICIOS SOCIALES

ÁREA 3 "SERVICIOS SOCIALES"

OBJETIVOS DEL PROGRAMA 3132 "ATENCIÓN A PERSONAS MAYORES"

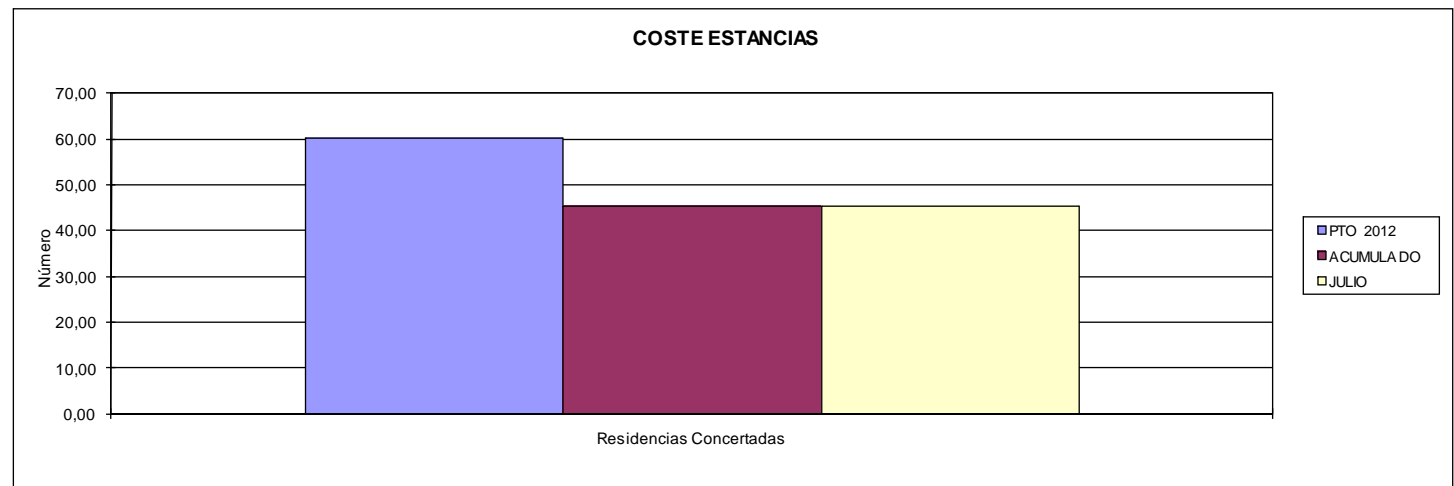
- 01 ATENDER LA DEMANDA DE PLAZAS PARA RESIDENCIA EN UN % DEL
- 03 OFRECER TURISMO SOCIAL A UN PORCENTAJE DE SOLICITANTES DEL
- 04 OFRECER TURNOS DE BALNEARIOS A UN PORCENTAJE DE SOLICITANTES DEL
- 05 ATENDER LA DEMANDA DE USUARIOS DE TELEASISTENCIA EN UN % DEL



- 06 SUBV. UN Nº ONGS ATENCIÓN PERSONAS MAYORES MEDIANTE AYUDAS RÉG. GENERAL
- 07 SUBV. UN Nº ONGS ATENCIÓN EMIGRANTES MAYORES ESPAÑOLES DE



- 02 LIMITAR EL COSTE MEDIO ESTANCIA EN RESIDENCIAS CONCERTADAS A EUROS





PROGRAMA 3134

AUTONOMÍA PERSONAL Y ATENCIÓN A LA DEPENDENCIA





INSTITUTO DE MAYORES Y SERVICIOS SOCIALES		Area 3	
		G.P. 31	Programa 34
PROGRAMA: AUTONOMÍA PERSONAL Y ATENCIÓN A LA DEPENDENCIA		RESPONSABLE: VARIAS UNIDADES	
ACTIVIDADES			
COOPERAR CON LAS CC.AA EN LA APLICACIÓN Y DESARROLLO DEL SISTEMA PARA LA AUTONOMÍA Y ATENCIÓN A LA DEPENDENCIA Y SU FINANCIACIÓN GESTIONAR LA APLICACIÓN DE LA LEY DE DEPENDENCIA EN LOS TERRITORIOS DE CEUTA Y MELILLA FINANCIAR LAS CUOTAS DE SEGURIDA SOCIAL Y FORMACIÓN PROFESIONAL DE LOS CUIDADORES NO PROFESIONALES DE PERSONAS EN SITUACIÓN DE DEPENDENCIA GESTIONAR EL SISTENA DE INFORMACIÓN DEL SAAD (SISAAD), PROPORCIONAR SERVICIO DE ATENCIÓN A PERSONAS EN SITUACIÓN DEPENDENCIA EN CENTROS PROPIOS			
OBJETIVOS			
CL	DENOMINACIÓN	Presupuesto 2012	EJECUCIÓN
01	EJERCER LA PROTECCIÓN DEL NIVEL MÍNIMO A UN NÚMERO DE BNEFICIARIOS DE	790.000	772.088
02	APORTAR EL COSTE POR BENEFICIARIOS DEL NIVEL MÍNIMO EN LA CUANTÍA DE	1.287.179,32	732.864,79
03	ATENDER PERSONAS BENEFICIARIAS DE LA LEY EN CEUTA Y MELILLA EN NÚMERO DE	2.147	1.952
04	ATENDER LA DEMANDA DE PLAZAS RESIDENCIALES DE CAMF Y CER EN UN PORCENTAJE DE	93,30	87,52
05	LIMITAR COSTE MEDIO ESTANCIA RESIDENCIAL DE CAMF Y CRE A EUROS	157,97	143,26
06	LIMITAR COSTE MEDIO ESTANCIA DIURNA EN CAMF A EUROS	78,98	71,63
07	DESARROLLAR ACTIVIDADES DE REFERENCIA EN LOS CRE EN NÚMERO DE	7.233	4.053
MEDIOS HUMANOS Y FINANCIEROS			
CL	MEDIOS	Presupuesto 2012	EJECUCIÓN
10	NÚMERO DE PERSONAS	1.618	1.386
	EN MILES DE EUROS		
11	Gastos de personal	43.739,68	26.881,82
12	Otros gastos de funcionamiento	30.302,26	11.727,71
13	TOTAL COSTE DE LOS SERVICIOS	74.041,94	38.609,53
14	Transferencias	1.326.035,18	735.774,44
15	Inversiones	7.072,00	4.406,18
16	TOTAL OPERACIONES NO FINANCIERAS	1.407.149,12	778.790,15
17	TOTAL OPERACIONES FINANCIERAS	1,50	0,00
18	TOTAL GASTOS DEL PROGRAMA	1.407.150,62	778.790,15
INDICADORES PARA EL SEGUIMIENTO DE OBJETIVOS			
CL	DENOMINACIÓN	Presupuesto 2012	EJECUCIÓN
19	NÚMERO DE PERSONAS BENEFICIARIAS DEL NIVEL MÍNIMO DE PROTECCIÓN	790.000	772.088
20	IMPORTE DEL NIVEL MÍNIMO DE PROTECCIÓN (MILES DE EUROS)	1.287.179,32	732.864,79
22	NÚMERO DE PERSONAS BENEFICIARIAS DE LA LEY EN CEUTA Y MELILLA	2.147	1.952
23	NÚMERO DE CUIDADORES NO PROFESIONALES QUE FORMALIZAN EL CONVENIO ESPECIAL	193.000	179.829
24	NÚMERO DE PLAZAS RESIDENCIALES EN FUNCIONAMIENTO EN CAMF EN EL PERÍODO	560	576
25	CAPACIDAD EN ESTANCIAS RESIDENCIALES EN CAMF EN EL PERÍODO	204.400	122.688
26	NÚMERO DE ESTANCIAS RESIDENCIALES EN CAMF EN EL PERÍODO	203.174	117.952
27	ÍNDICE DE OCUPACIÓN DE RESIDENCIA EN CAMF	99,40	96,14
28	NÚMERO DE SOLICITANTES DE PLAZA RESIDENCIALES PENDIENTES DE INGRESO AL FINAL DEL PERÍODO	40,00	79,00
29	% DE PLAZAS RESIDENCIALES ATENDIDAS	93,30	87,52
30	NÚMERO DE ESTANCIAS DIURNAS EN CAMF EN EL PERÍODO	11.856	5.169
31	% DE PLAZAS DE CENTROS DE DÍA ATENDIDAS	100,00	100,00
32	COSTE MEDIO DE LA ESTANCIA RESIDENCIAL EN CAMF (EN EUROS)	157,97	143,26
33	COSTE MEDIO DE LA ESTANCIA DIURNA EN CAMF (EN EUROS)	78,98	71,63
34	Nº DE ACTIVIDADES REFERENCIA EN FORMACIÓN Y COOP, INSTIT, EFECT. EN LOS CRE	868	311
35	Nº DE ACTIVIDADES REFERENCIA EN INFORMACIÓN, DOCUM,INVEST. EFECT EN LOS CRE	6.365	3.742
37	NÚMERO DE CENTROS EN FUNCIONAMIENTO AL PRINCIPIO DEL PERÍODO	10	10
38	NÚMERO DE CENTROS EN FUNCIONAMIENTO AL FINAL DEL PERÍODO	10	10

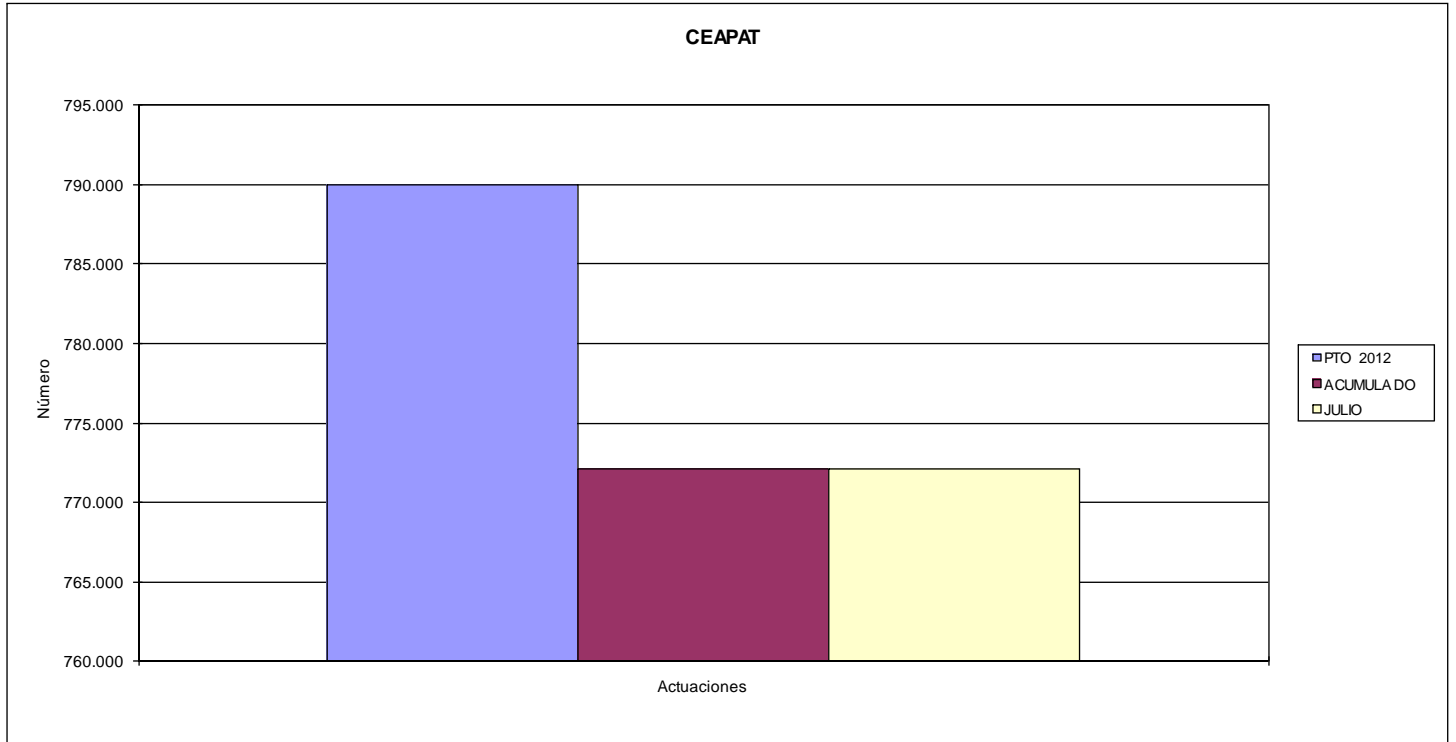


INSTITUTO DE MAYORES Y SERVICIOS SOCIALES

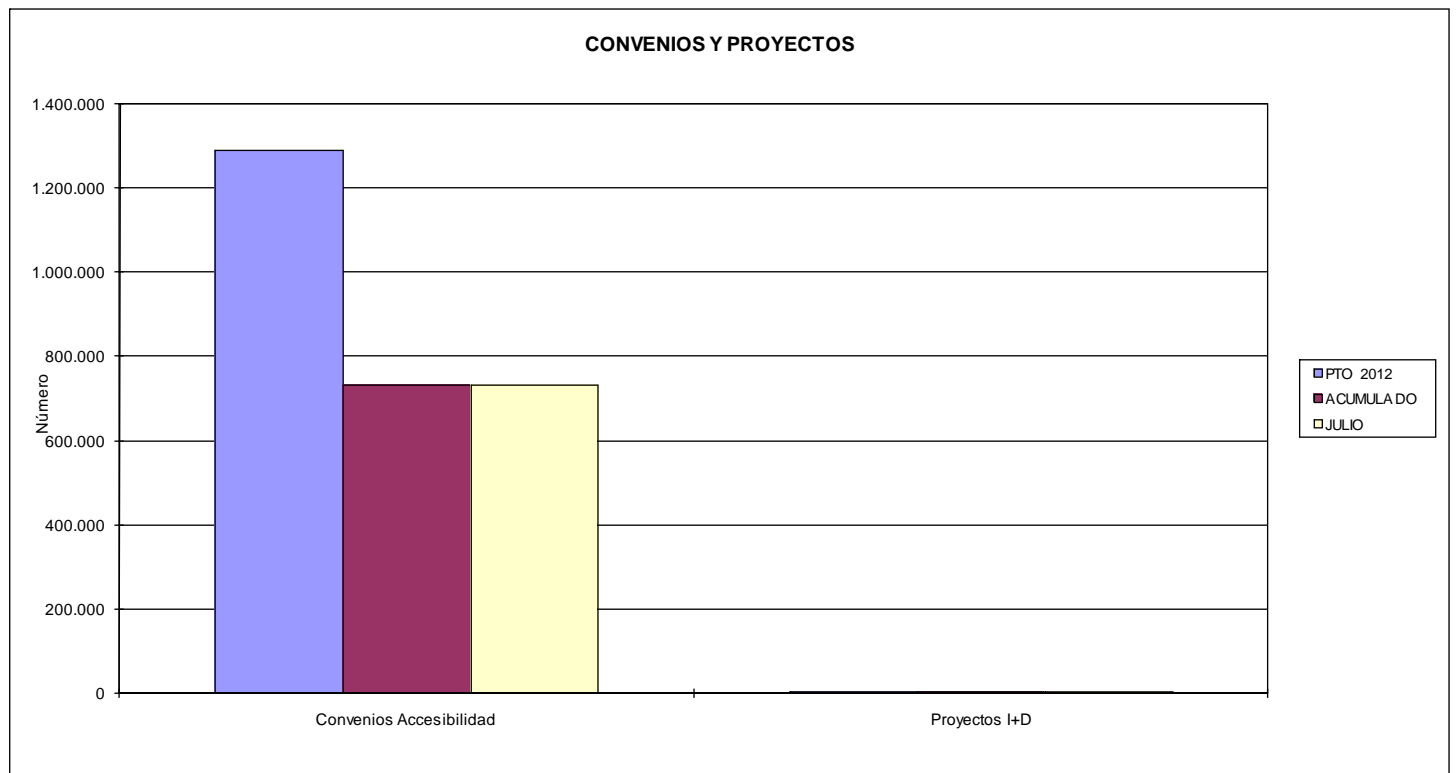
ÁREA 3 "SERVICIOS SOCIALES"

OBJETIVOS DEL PROGRAMA 3134 "AUTONOMÍA PERSONAL Y ATENCIÓN A LA DEPENDENCIA"

01 ALCANZAR EN EL CEAPAT INFORMACIÓN, ASESORAMIENTO, VALORACIÓN, ETC., EN UN NÚMERO DE



02 SUSCRIBIR CONVE. ACCESIB. URBANIST. ARQUITEC, Y EN EL TRANSPORTE EN NÚMERO DE
03 PROMOVER PROYECTOS DE I+D EN NÚMERO DE







INSTITUTO DE MAYORES Y SERVICIOS SOCIALES		Area 3	
		G.P. 35	Programa 91
PROGRAMA: DIRECCIÓN Y SERVICIOS GENERALES		RESPONSABLE: SECRETARÍA GENERAL	
ACTIVIDADES			
COORDINACIÓN Y ORIENTACIÓN DE LAS ACTIVIDADES DE LOS SERVICIOS CENTRALES Y UNIDADES DEPENDIENTES GESTIÓN DE TODAS LAS CUESTIONES DE ADMON. GENERAL, DE PERSONAL EN SUS ASPECTOS GENERALES INFORMACIÓN Y DIVULGACIÓN PARA POTENCIAR LA ORIENTACIÓN Y PARTICIPACIÓN DEL CIUDADANO FORMACIÓN DEL PERSONAL DE PLANTILLA MEDIANTE CURSOS, JORNADAS, SEMINARIOS, ETC.			
OBJETIVOS			
CL	DENOMINACIÓN	Presupuesto 2011	EJECUCIÓN
02	REALIZAR ESTUDIOS DE INVESTIGACIÓN SOBRE LOS COLECTIVOS COMPETENCIALES EN NÚMERO DE	3	1
03	CONSEGUIR QUE LA FORMACIÓN ESPECIALIZADA ALCANCE UN NÚMERO DE PERSONAS DE	2.000	610
04	DIVUL. Y ORIENT. A PROFESIONALES Y USUARIOS SOBRE EL CON. E INVEST. EN SERV. SOCIAL. EN Nº DE	310.400	109.688
05	PARTICIPAR EN PROYECTOS DE COOPERACIÓN PARA EL DESARROLLO EN Nº DE	5	1
MEDIOS HUMANOS Y FINANCIEROS			
CL	MEDIOS	Presupuesto 2011	EJECUCIÓN
10	NÚMERO DE PERSONAS	338	334
	EN MILES DE EUROS		
11	Gastos de personal	14.807,39	7.967,63
12	Otros gastos de funcionamiento	14.405,98	4.892,32
13	TOTAL COSTE DE LOS SERVICIOS	29.213,37	12.859,95
14	Transferencias	2.438,73	1.195,15
15	Inversiones	459,00	0,00
16	TOTAL OPERACIONES NO FINANCIERAS	32.111,10	14.055,10
17	TOTAL OPERACIONES FINANCIERAS	1.151,71	237,49
18	TOTAL GASTOS DEL PROGRAMA	33.262,81	14.292,59
INDICADORES PARA EL SEGUIMIENTO DE OBJETIVOS			
CL	DENOMINACIÓN	Presupuesto 2011	EJECUCIÓN
19	Nº TOTAL DE PROYECTOS DE INVERSIÓN PLANIFICADOS	9	5
20	Nº TOTAL DE PROYECTOS DE INVERSIÓN REALIZADOS	13	0
25	Nº TOTAL DE CENTROS DE GESTIÓN PROPIOS EN FUNCIONAMIENTO FINAL DEL PERÍODO	20	20
26	Nº DE DIRECCIONES PROVINCIALES DIFERENCIADAS AL FINAL DEL PERÍODO	2	2
27	Nº DE ACTUACIONES Y OTRAS ACTIVIDADES DE COMUNICACIÓN REALIZADAS	12	21
28	Nº DE PERSONAS OBJETO DE LAS ACTUACIONES Y OTRAS ACTIV. DE COMUNICACIÓN	1.200.000	165.031
29	NÚMERO DE PROYECTOS DE COOPERACIÓN PARRA EL DESARROLLO FINANCIADOS	5	1
30	Nº DE FOLLETOS Y CARTELES DIVULGATIVOS	2.500	0
31	Nº DE EJEMPLARES DE PUBLICACIONES PERIÓDICAS EDITADAS	302.000	108.500
32	Nº DE EJEMPLARES DE PUBLICACIONES UNITARIAS	3.400	300
33	Nº DE VOLÚMENES DOCUMENTALES ADQUIRIDOS	2.500	888
34	Nº DE ESTUDIOS DE INVESTIGACIÓN SOCIAL REALIZADOS	3	1
35	NÚMERO DE PROGRAMAS DE ACCIONES FORMATIVAS (POSTGRADO, CURSOS, CONGRESOS, JORNADAS, ETC)	10	3
36	NÚMERO DE ALUMNOS QUE HAN ASISTIDO A ESTOS PROGRAMAS	2.000	610
37	NÚMERO DE CURSOS DE FORMACIÓN DE PERSONAL DE PLANTILLAS IMPARTIDOS	80	88
38	NÚMERO DE PERSONAS DE PLANTILLA PROPIA A LAS QUE SE HA IMPARTIDO FORMACIÓN	1.300	998