



Ministerio de Empleo y Seguridad Social  
Secretaría de Estado de la Seguridad Social

# Seguimiento de Indicadores y Objetivos

Instituto de Mayores y Servicios Sociales

Octubre 2013



Intervención General de la Seguridad Social



## ÍNDICE

	<b>Página</b>
AREA 1.....	2
1201 PENSIONES NO CONTRIBUTIVAS.....	3
AREA 3.....	6
3131 PRESTACIONES ECONÓMICAS RECUPERADORAS Y ACCESIBILIDAD UNIVERSAL.....	7
3132 ENVEJECIMIENTO ACTIVO Y PREVENCIÓN DE LA DEPENDENCIA.....	10
3134 AUTONOMÍA PERSONAL Y ATENCIÓN A LA DEPENDENCIA.....	13
3591 DIRECCIÓN Y SERVICIOS GENERALES.....	16





# **PROGRAMA 1201**

# **PENSIONES NO CONTRIBUTIVAS**





INSTITUTO DE MAYORES Y SERVICIOS SOCIALES		Area 1	
		G.P 12	Programa 01
PROGRAMA : PENSIONES NO CONTRIBUTIVAS		RESPONSABLE: SUB. GRAL. DE GESTIÓN	
ACTIVIDADES			
COBERTURA FINANCIERA Y GESTIÓN, EN SU CASO, DE LAS PENSIONES NO CONTRIBUTIVAS DE INVALIDEZ Y JUBILACIÓN DE LA S.S			
OBJETIVOS			
CL	DENOMINACIÓN	Presupuesto 2013	EJECUCIÓN
01	CONSEGUIR UN COEFICIENTE DE TRAMITACIÓN DE EXPEDIENTES DE INVALIDEZ DEL %	71,99	63,40
02	CONSEGUIR UN COEFICIENTE DE TRAMITACIÓN DE EXPEDIENTES DE JUBILACIÓN DEL %	84,37	70,13
05	RESOLVER RECLAMACIONES PREVIAS DE INVALIDEZ EN UN %	76,12	68,50
06	RESOLVER RECLAMACIONES PREVIAS DE JUBILACIÓN EN UN %	87,04	82
MEDIOS HUMANOS Y FINANCIEROS			
CL	MEDIOS	Presupuesto 2013	EJECUCIÓN
10	NÚMERO DE PERSONAS EN MILES DE EUROS	5	4
11	Gastos de personal	274,98	199,02
13	TOTAL COSTE DE LOS SERVICIOS	274,98	199,02
14	Transferencias	2.632.781,94	2.189.103,48
16	TOTAL OPERACIONES NO FINANCIERAS	2.633.056,92	2.189.302,50
18	TOTAL GASTOS DEL PROGRAMA	2.633.056,92	2.189.302,50
INDICADORES PARA EL SEGUIMIENTO DE OBJETIVOS			
CL	DENOMINACIÓN	Presupuesto 2013	EJECUCIÓN
19	NÚMERO DE SOLICITUDES DE INVALIDEZ EN GESTIÓN AL PRINCIPIO DEL PERÍODO	12.727	12.738
20	NÚMERO DE SOLICITUDES DE INVALIDEZ INICIADAS EN EL PERÍODO	28.253	23.921
21	NÚMERO DE SOLICITUDES DE INVALIDEZ RESUELTAS EN EL PERÍODO	29.503	23.241
22	NÚMERO DE SOLICITUDES DE INVALIDEZ EN GESTIÓN AL FINAL DEL PERÍODO	11.477	13.418
23	NÚMERO DE RECONOCIMIENTOS DEL DERECHO A PENSIÓN NO CONTRIBUTIVA DE INVALIDEZ EN EL PERÍODO	14.497	13.216
25	COEFICIENTE DE RECONOCIMIENTO INVALIDEZ EN EL PERÍODO(%)	49,14	56,87
26	NÚMERO DE PENSIONES DE INVALIDEZ EN VIGOR	194.185	195.986
27	NÚMERO DE RECLAMACIONES PREVIAS DE INVALIDEZ EN GESTIÓN AL PRINCIPIO DEL PERÍODO	1.308	1.235
28	NÚMERO DE RECLAMACIONES PREVIAS DE INVALIDEZ INICIADAS EN EL PERÍODO	3.742	3.295
29	NÚMERO DE RECLAMACIONES PREVIAS DE INVALIDEZ RESUELTAS EN EL PERÍODO	3.844	3.103
30	NÚMERO DE RECLAMACIONES PREVIAS DE INVALIDEZ AL FINAL DEL PERÍODO	1.206	1.427
32	NÚMERO DE SOLICITUDES DE JUBILACIÓN EN GESTIÓN AL PRINCIPIO DEL PERÍODO	6.796	7.320
33	NÚMERO DE SOLICITUDES DE JUBILACIÓN INICIADAS EN EL PERÍODO	26.523	23.797
34	NÚMERO DE SOLICITUDES DE JUBILACIÓN RESUELTAS EN EL PERÍODO	28.110	21.821
35	NÚMERO DE SOLICITUDES DE JUBILACIÓN EN GESTIÓN AL FINAL DEL PERÍODO	5.209	9.296
36	NÚMERO DE RECONOCIMIENTOS DEL DERECHO A PENSIÓN NO CONTRIBUTIVA DE JUBILACIÓN EN EL PERÍODO	17.226	15.248
38	COEFICIENTE DE RECONOCIMIENTO JUBILACIÓN EN EL PERÍODO(%)	61,28	69,88
39	NÚMERO DE PENSIONES DE JUBILACIÓN EN VIGOR	246.146	250.412
40	NÚMERO DE RECLAMACIONES PREVIAS DE JUBILACIÓN EN GESTIÓN AL PRINCIPIO DEL PERÍODO	424	414
41	NÚMERO DE RECLAMACIONES PREVIAS DE JUBILACIÓN INICIADAS EN EL PERÍODO	2.539	2.208
42	NÚMERO DE RECLAMACIONES PREVIAS DE JUBILACIÓN RESUELTAS EN EL PERÍODO	2.579	2.150
43	NÚMERO DE RECLAMACIONES PREVIAS DE JUBILACIÓN AL FINAL DEL PERÍODO	384	472



INSTITUTO DE MAYORES Y SERVICIOS SOCIALES

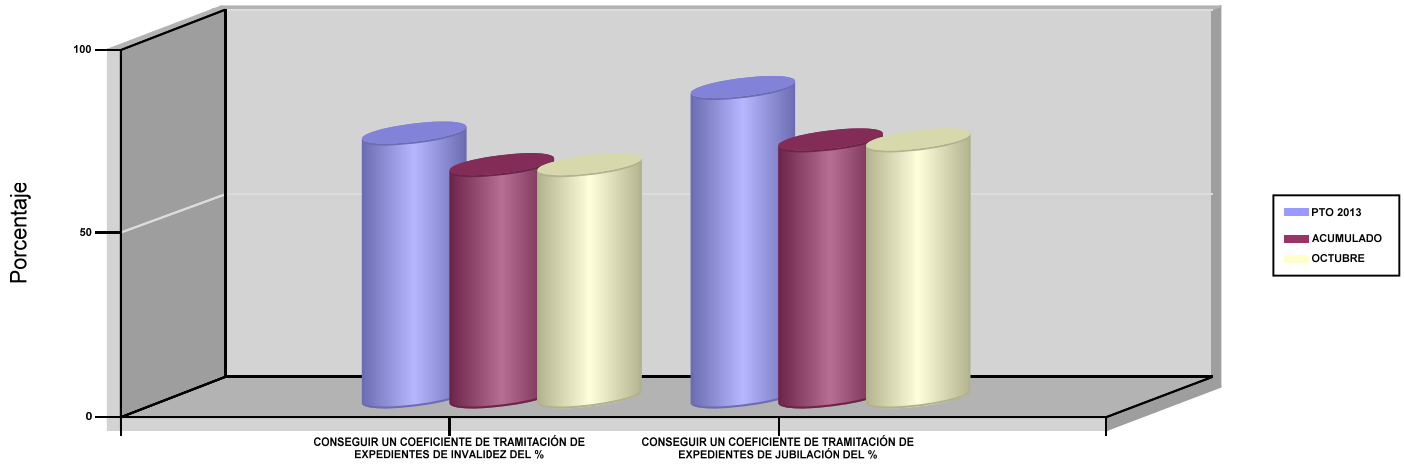
ÁREA 1 "PRESTACIONES ECONÓMICAS"

OBJETIVOS DEL PROGRAMA 1201 "PENSIONES NO CONTRIBUTIVAS"

01 CONSEGUIR UN COEFICIENTE DE TRAMITACIÓN DE EXPEDIENTES DE INVALIDEZ DEL %

02 CONSEGUIR UN COEFICIENTE DE TRAMITACIÓN DE EXPEDIENTES DE JUBILACIÓN DEL %

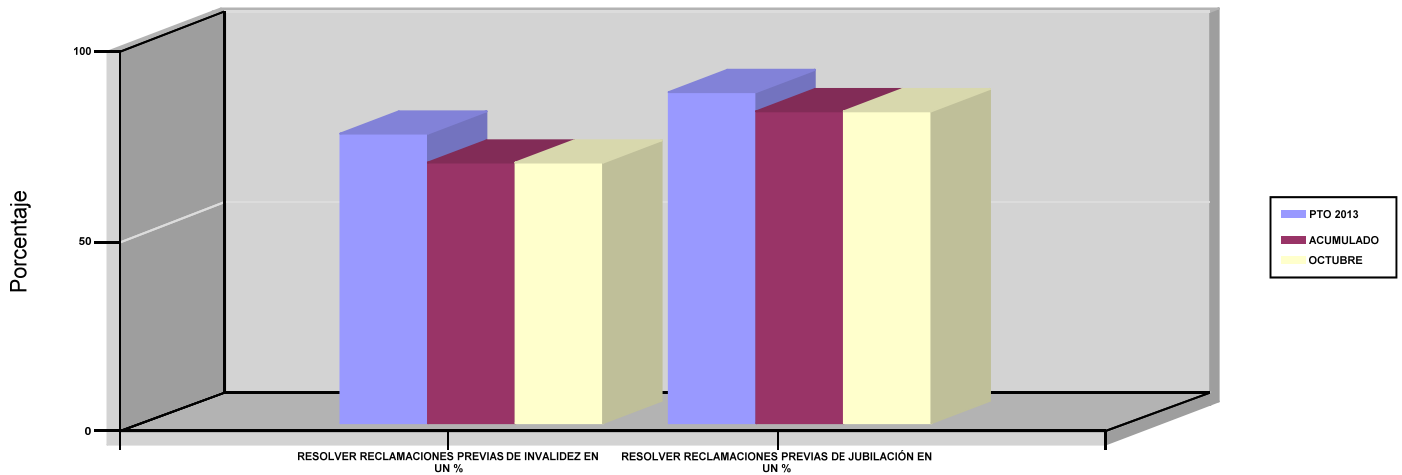
PORCENTAJE DE TRAMITACIÓN DE EXPEDIENTES



05 RESOLVER RECLAMACIONES PREVIAS DE INVALIDEZ EN UN %

06 RESOLVER RECLAMACIONES PREVIAS DE JUBILACIÓN EN UN %

RECLAMACIONES PREVIAS







## **PROGRAMA 3131**

# **PRESTACIONES ECONÓMICAS RECUPERADORAS Y ACCESIBILIDAD UNIVERSAL**





INSTITUTO DE MAYORES Y SERVICIOS SOCIALES		Area 3	
		G.P 31	Programa 31
PROGRAMA : PRESTACIONES ECONÓMICAS RECUPERADORAS Y ACCESIBILIDAD UNIVERSAL		RESPONSABLE: SUB. GRAL. DE GESTIÓN	
<b>ACTIVIDADES</b>			
GESTIONAR LA DECLARACIÓN DEL DERECHO Y PAGO DE LOS SUBSIDIOS PREVISTOS EN R-D.383/84 DE 1 DE FEBRERO GESTIONAR SUBVENCIONES A ENTIDADES PARA DESARROLLO DE PROGRAMAS DE VACACIONES PARA PERSONAS CON DISCAPACIDAD ALOJAMIENTO Y MANUTENCIÓN DE PERSONAS CON DISCAPACIDAD EN RÉGIMEN RESIDENCIAL Y DIURNO Y SEGUIM. DE LA ACC. CONCERT. IMPARTIR FORMACIÓN PROFESIONAL Y TRATAMIENTOS DE RECUPERACIÓN MEDICO-FUNCIONAL, PSICO-SOCIAL Y ESPECIALIZ.			
<b>OBJETIVOS</b>			
CL	DENOMINACIÓN	Presupuesto 2013	EJECUCIÓN
01	CONSEGUIR UN PORCENTAJE DE RESOLUCIÓN DE EXPEDIENTES DE SUBSIDIOS LISMI	87,16	85,41
02	ATENDER LA DEMANDA DE PLAZAS RESIDENCIALES EN UN %	98,61	95,35
03	ATENDER LA DEMANDA DE PLAZAS DIURNAS EN CRMF EN UN %	100	100
04	LIMITAR EL COSTE MEDIO DE ESTANCIA RESIDENCIAL EN CRMF A EUROS	125,20	112,04
05	LIMITAR EL COSTE MEDIO DE ESTANCIA DIURNA EN CRMF A EUROS	62,60	56,02
06	LIMITAR EL COSTE MEDIO DE ESTANCIA EN CENTROS CONCERTADOS A EUROS	36,81	32,57
07	CONSEGUIR UN NÚMERO DE BENEFICIARIOS DE TURISMO SOCIAL A PERSONAS CON DISCAPACIDAD	8.000	0
08	ALCANZAR EN EL CEAPAT INFORMAC, ASESORAMIENTO, ETC EN NÚMERO	7.150	6.753
09	SUSCRIBIR CONVENIOS DE ACCESIBILIDAD EN NÚMERO	100	0
<b>MEDIOS HUMANOS Y FINANCIEROS</b>			
CL	MEDIOS	Presupuesto 2013	EJECUCIÓN
10	NÚMERO DE PERSONAS EN MILES DE EUROS	651	561
11	Gastos de personal	20.293,25	14.524,11
12	Otros gastos de funcionamiento	10.512,98	6.024,03
13	TOTAL COSTE DE LOS SERVICIOS	30.806,23	20.548,14
14	Transferencias	36.491,84	23.821,41
15	Inversiones	1.480,25	98,67
16	TOTAL OPERACIONES NO FINANCIERAS	68.778,32	44.468,22
17	TOTAL OPERACIONES FINANCIERAS	1,50	0
18	TOTAL GASTOS DEL PROGRAMA	68.779,82	44.468,22
<b>INDICADORES PARA EL SEGUIMIENTO DE OBJETIVOS</b>			
CL	DENOMINACIÓN	Presupuesto 2013	EJECUCIÓN
19	NÚMERO DE EXPEDIENTES EN GESTIÓN AL PRINCIPIO DEL PERÍODO	128	102
20	NÚMERO DE EXPEDIENTES ENTRADOS EN EL PERÍODO	822	460
21	NÚMERO DE EXPEDIENTES RESUELTOS EN EL PERÍODO	828	480
22	NÚMERO DE EXPEDIENTES EN GESTIÓN AL FINAL DEL PERÍODO	122	82
23	NÚMERO DE BENEFICIARIOS DE LAS DISTINTAS PRESTACIONES LISMI EN VIGOR	22.376	23.018
24	IMPORTE SUBVENCIONES CONCEDIDAS PARA TURISMO A PERSONAS CON DISCAPACIDAD (EN MILES DE EUROS)	3.000	0
25	NÚMERO DE ENTIDADES QUE DESARROLLAN TURISMO A PERSONAS CON DISCAPACIDAD SUBVENCIONADAS	9	0
26	NÚMERO DE BENEFICIARIOS DEL PROGRAMA DE TURISMO A PERSONAS CON DISCAPACIDAD	8.000	0
27	NÚMERO DE PLAZAS RESIDENCIALES EN FUNCIONAMIENTO CRMF AL FINAL DEL PERÍODO	456	378
28	CAPACIDAD EN ESTANCIAS RESIDENCIALES EN CRMF EN EL PERÍODO	152.304	115.864
29	NÚMERO DE ESTANCIAS RESIDENCIALES EN CRMF EN EL PERÍODO	149.258	96.438
30	ÍNDICE DE OCUPACIÓN DE RESIDENCIA EN CRMF	98	83,23
31	NÚMERO DE PLAZAS CONCERTADAS EN CENTROS AJENOS	50	50
32	CAPACIDAD EN ESTANCIAS EN CENTROS AJENOS	18.250	18.250
33	NÚMERO DE ESTANCIAS EN CENTROS AJENOS	17.885	12.355
34	ÍNDICE DE OCUPACIÓN EN CENTROS AJENOS	98	67,70
35	NÚMERO DE SOLICITANTES DE PLAZAS RESIDENCIALES PENDIENTES DE INGRESO AL FINAL DEL PERÍODO	7	17
36	PORCENTAJE DE PLAZAS RESIDENCIALES ATENDIDAS	98,61	95,35
37	NÚMERO DE ESTANCIAS DIURNAS EN CRMF	35.639	26.936
38	PORCENTAJE DE PLAZAS DIURNAS ATENDIDAS	100	100
39	COSTE MEDIO DE LA ESTANCIA RESIDENCIAL EN CRMF (EN EUROS)	125,20	112,04
40	COSTE MEDIO DE LA ESTANCIA DIURNA EN CRMF (EN EUROS)	62,60	56,02
41	IMPORTE TOTAL DE LOS CONTRATOS	658,34	402,46
42	COSTE MEDIO DE LA ESTANCIA EN CENTROS AJENOS (EUROS)	36,81	32,57
43	NÚMERO DE CONVENIOS SUSCRITOS EN MATERIA DE ACCESIBILIDAD	100	0
44	IMPORTE DE LOS CONVENIOS DE ACCESIBILIDAD SUSCRITOS (MILES DE EUROS)	1.500	0
45	NÚMERO DE INFORMACIONES, FICHAS TÉCNICAS, ASESORAMIENTOS Y VISITAS GUIADAS	6.200	5.575
46	NÚMERO DE INFORMES TÉCNICOS, EVALUACIONES, ESTUDIOS Y ADAPTACIONES REALIZADAS	950	1.178
47	NÚMERO DE CENTROS EN FUNCIONAMIENTO AL PRINCIPIO DEL PERÍODO	7	7
48	NÚMERO DE CENTROS EN FUNCIONAMIENTO AL FINAL DEL PERÍODO	7	7



INSTITUTO DE MAYORES Y SERVICIOS SOCIALES

ÁREA 3 "SERVICIOS SOCIALES"

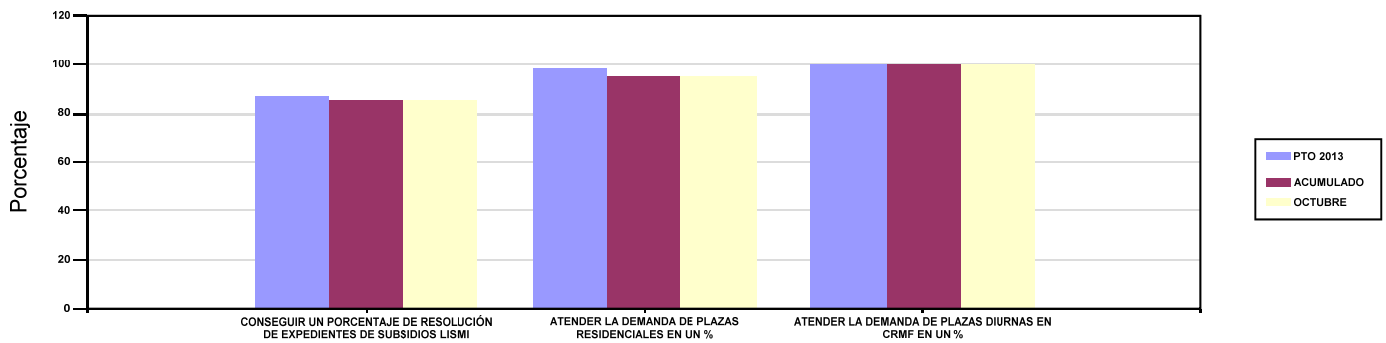
PROGRAMA 3131 "PRESTACIONES ECONÓMICAS RECUPERADORAS Y ACCESIBILIDAD UNIVERSAL"

01 CONSEGUIR UN PORCENTAJE DE RESOLUCIÓN DE EXPEDIENTES DE SUBSIDIOS LISMI

02 ATENDER LA DEMANDA DE PLAZAS RESIDENCIALES EN UN %

03 ATENDER LA DEMANDA DE PLAZAS DIURNAS EN CRMF EN UN %

LISMI Y PLAZAS CENTROS

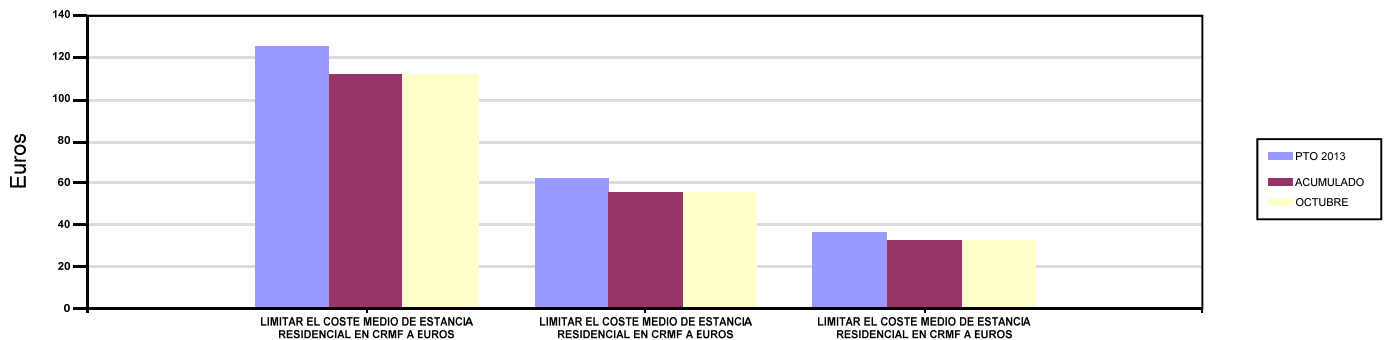


04 LIMITAR EL COSTE MEDIO DE ESTANCIA RESIDENCIAL EN CRMF A EUROS

05 LIMITAR EL COSTE MEDIO DE ESTANCIA DIURNA EN CRMF A EUROS

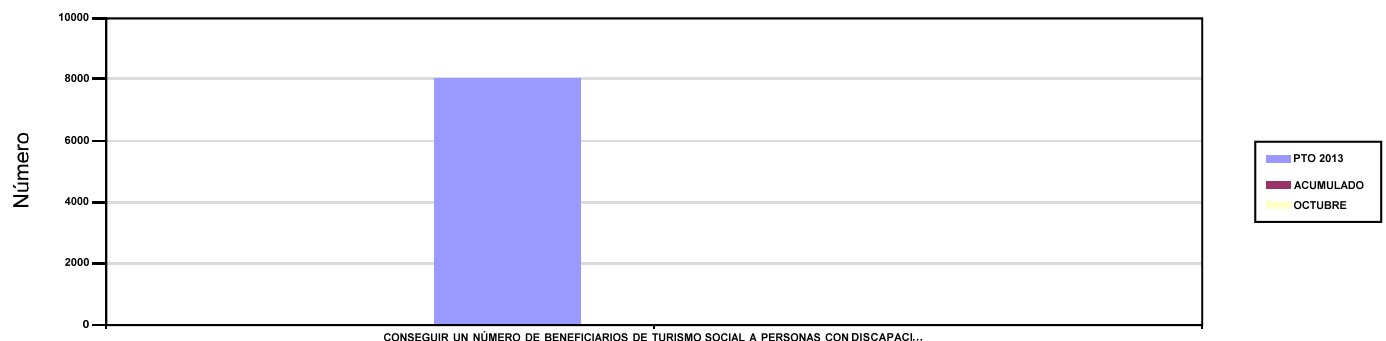
06 LIMITAR EL COSTE MEDIO DE ESTANCIA EN CENTROS CONCERTADOS A EUROS

COSTE ESTANCIAS



07 CONSEGUIR UN NÚMERO DE BENEFICIARIOS DE TURISMO SOCIAL A PERSONAS CON DISCAPACIDAD

TURISMO SOCIAL DISCAPACITADO





## **PROGRAMA 3132**

# **ENVEJECIMIENTO ACTIVO Y PREVENCIÓN DE LA DEPENDENCIA**



INSTITUTO DE MAYORES Y SERVICIOS SOCIALES		Area 3	
		G.P 31	Programa 32
PROGRAMA : ENVEJECIMIENTO ACTIVO Y PREVENCIÓN DE LA DEPENDENCIA		RESPONSABLE: SUBS.GRALES. DE GESTIÓN Y PLANIF. ORDEN Y EVAL.	
<b>ACTIVIDADES</b>			
SEGUIMIENTO DE LA ACCIÓN CONCERTADA PARA ALOJAMIENTO PROMOVER TURISMO SOCIAL A BENEFICIARIOS DE TERCERA EDAD, ESTANCIAS EN BALNEARIOS Y ATENCIÓN DOMICILIARIA PROMOVER SERVICIOS DE TELEASISTENCIA, EL ENVEJECIMIENTO ACTIVO Y SALUDABLE Y CONCEDER AYUDAS ECON. A MAYORES PROMOCIONAR ACCIONES Y CONCEDER AYUDAS QUE POTENCIEN LA ATENCIÓN, FORMACIÓN E INTEGRACIÓN DE PERSONAS MAYORES			
<b>OBJETIVOS</b>			
CL	DENOMINACIÓN	Presupuesto 2013	EJECUCIÓN
01	ATENDER LA DEMANDA DE PLAZAS PARA RESIDENCIAS EN UN %	93,27	83,97
02	LIMITAR EL COSTE MEDIO ESTANCIA EN RESIDENCIAS CONCERTADAS A EUROS	25,45	25,98
03	OBTENER UN ÍNDICE DE OCUPACIÓN DE LAS PLAZAS DE TURISMO SOCIAL DE SOLICITANTES REALES	99,93	93,53
04	OBTENER UN ÍNDICE DE OCUPACIÓN DE LAS PLAZAS DE BALNEARIOS	98,52	92,31
06	SUBVEN. UN NÚMERO ONGs ATENCIÓN PERSONAS MAYORES MEDIANTE AYUDAS RÉGIMEN GENERAL	35	32
<b>MEDIOS HUMANOS Y FINANCIEROS</b>			
CL	MEDIOS	Presupuesto 2013	EJECUCIÓN
10	NÚMERO DE PERSONAS	93	83
EN MILES DE EUROS			
11	Gastos de personal	3.627,03	2.584,27
12	Otros gastos de funcionamiento	108.667,32	87.769,73
13	TOTAL COSTE DE LOS SERVICIOS	112.294,35	90.354
14	Transferencias	2.310,56	381,64
15	Inversiones	170	0
16	TOTAL OPERACIONES NO FINANCIERAS	114.774,91	90.735,64
17	TOTAL OPERACIONES FINANCIERAS	0,30	0
18	TOTAL GASTOS DEL PROGRAMA	114.775,21	90.735,64
<b>INDICADORES PARA EL SEGUIMIENTO DE OBJETIVOS</b>			
CL	DENOMINACIÓN	Presupuesto 2013	EJECUCIÓN
19	NUM. PLAZAS EN RESIDENCIAS AJENAS	112	114
20	CAPACIDAD DE ESTANCIAS EN RESIDENCIAS AJENAS EN EL PERÍODO	40.880	41.610
21	NUM. DE ESTANCIAS EN RESIDENCIAS AJENAS EN EL PERÍODO	40.471	30.596
22	ÍNDICE DE OCUPACIÓN EN RESIDENCIAS AJENAS	99	73,53
23	NUM. DE SOLICITANTES PENDIENTES DE INGRESO AL FINAL DEL PERÍODO	8	16
24	PORCENTAJE DE PLAZAS ATENDIDAS PARA RESIDENCIAS	93,27	83,97
25	IMPORTE TOTAL DE LOS CONTRATOS EN CENTROS RES. AJENOS (MILES DE EUROS)	1.029,95	794,88
26	NUM. DE PLAZAS OCUPADAS DE TURNOS DE TURISMO SOCIAL	896.000	838.645
27	NUM. DE PLAZAS PREVISTAS DE TURNOS DE TURISMO SOCIAL	896.666	896.666
28	NUM. DE PLAZAS OCUPADAS DE TURNOS DE BALNEARIOS	200.000	161.185
29	NUM. DE PLAZAS PREVISTAS DE TURNOS DE BALNEARIOS	203.000	174.606
30	NUM. DE ESTANCIAS EN TURNOS DE TURISMO SOCIAL	8.220.192	7.080.271
31	NUM. DE ESTANCIAS EN TURNOS DE BALNEARIOS	2.160.000	1.715.438
37	COSTE MEDIO ESTANCIA EN RESIDENCIAS CONCERTADAS EN EUROS	25,45	25,98
38	IMPORTE SUBV. REG. GRAL. A ENTIDADES ATEN. A MAYORES (MILES DE EUROS)	2.134,74	211,35
39	NUM. DE ENTIDADES ATENCIÓN A PERSONAS MAYORES SUBVENCIONADAS (GRAL)	35	32



INSTITUTO DE MAYORES Y SERVICIOS SOCIALES

ÁREA 3 "SERVICIOS SOCIALES"

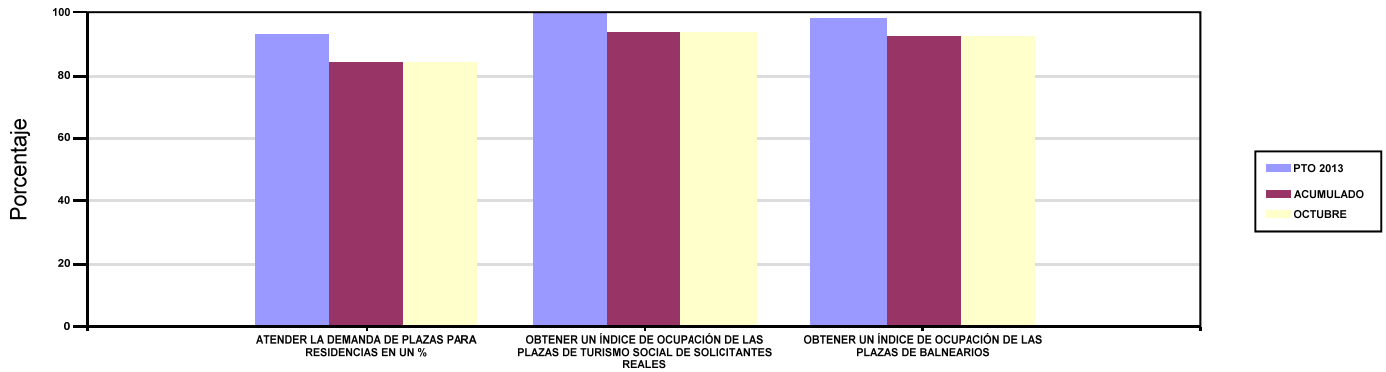
OBJETIVOS DEL PROGRAMA 3132 "ENVEJECIMIENTO ACTIVO Y PREVENCIÓN DE LA DEPENDENCIA"

01 ATENDER LA DEMANDA DE PLAZAS PARA RESIDENCIAS EN UN %

03 OBTENER UN ÍNDICE DE OCUPACIÓN DE LAS PLAZAS DE TURISMO SOCIAL DE SOLICITANTES REALES

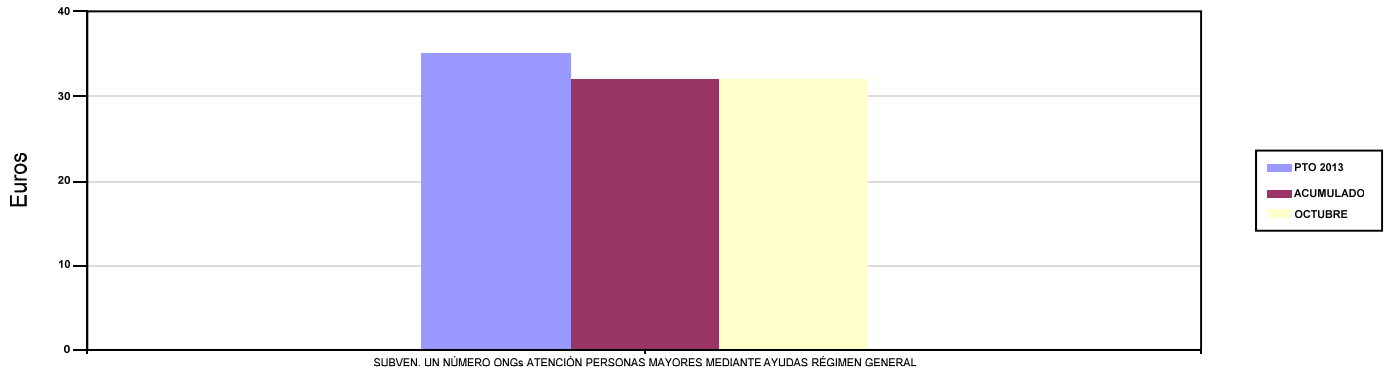
04 OBTENER UN ÍNDICE DE OCUPACIÓN DE LAS PLAZAS DE BALNEARIOS

RESIDENCIAS, TURISMO Y TELEASISTENCIA



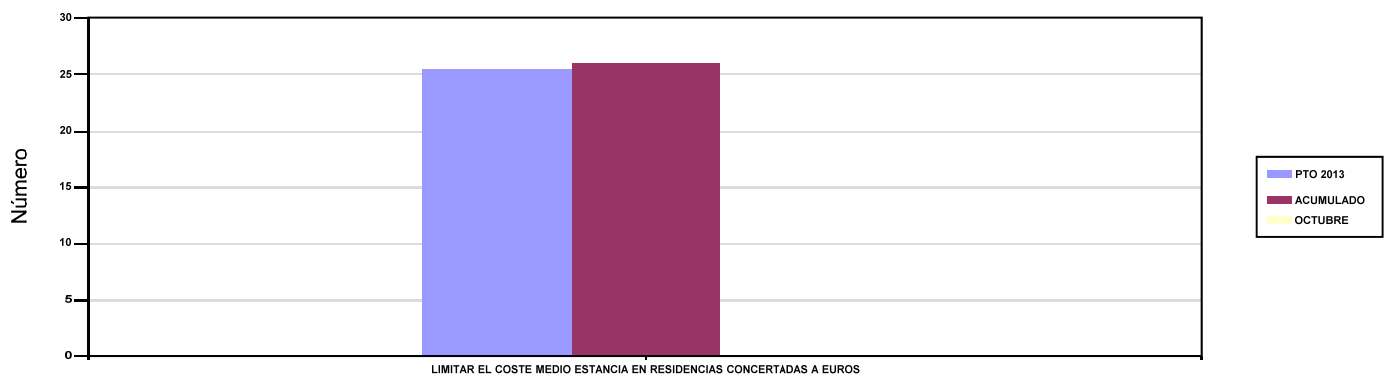
06 SUBVEN. UN NÚMERO ONGs ATENCIÓN PERSONAS MAYORES MEDIANTE AYUDAS RÉGIMEN GENERAL

ONGS Y PROMOCIÓN ENVEJECIMIENTO



02 LIMITAR EL COSTE MEDIO ESTANCIA EN RESIDENCIAS CONCERTADAS A EUROS

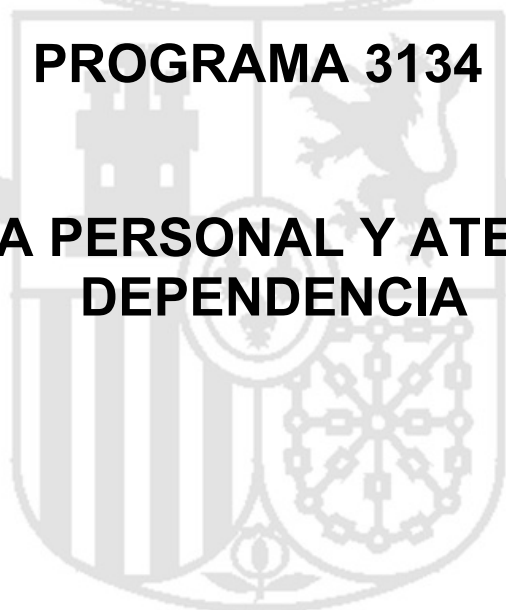
COSTE ESTANCIAS





**PROGRAMA 3134**

**AUTONOMÍA PERSONAL Y ATENCIÓN A LA  
DEPENDENCIA**





INSTITUTO DE MAYORES Y SERVICIOS SOCIALES		Area 3	
		G.P 31	Programa 34
PROGRAMA : AUTONOMÍA PERSONAL Y ATENCIÓN A LA DEPENDENCIA		RESPONSABLE: VARIAS UNIDADES	
ACTIVIDADES			
COOPERAR CON LAS CC.AA EN LA APLICACIÓN Y DESARROLLO DEL SISTEMA PARA LA AUTONOMÍA Y ATENCIÓN A LA DEPENDENCIA Y SU FINANCIACIÓN GESTIONAR LA APLICACIÓN DE LA LEY DE DEPENDENCIA EN LOS TERRITORIOS DE CEUTA Y MELILLA GESTIONAR EL SISTEMA DE INFORMACIÓN DEL SAAD (SISAAD), PROPORCIONAR SERVICIO DE ATENCIÓN A PERSONAS EN SITUACIÓN DE DEPENDENCIA EN CENTROS PROPIOS			
OBJETIVOS			
CL	DENOMINACIÓN	Presupuesto 2013	EJECUCIÓN
01	EJERCER LA PROTECCIÓN DEL NIVEL MÍNIMO A UN NÚMERO DE BENEFICIARIOS	850.000	718.922
02	APORTAR EL COSTE POR BENEFICIARIOS DEL NIVEL MÍNIMO EN LA CUANTÍA	1.087.179,32	911.230,28
03	ATENDER PERSONAS BENEFICIARIAS DE LA LEY EN CEUTA Y MELILLA EN NÚMERO	2.200	1.905
04	ATENDER LA DEMANDA DE PLAZAS RESIDENCIALES DE CAMF EN UN PORCENTAJE	93,30	89,50
05	LIMITAR COSTE MEDIO ESTANCIA RESIDENCIAL DE CAMF A EUROS	142,63	139,29
06	LIMITAR COSTE MEDIO ESTANCIA DIURNA EN CAMF A EUROS	71,32	69,65
07	DESARROLLAR ACTIVIDADES DE REFERENCIA EN LOS CRE EN NÚMERO	7.407	6.305
MEDIOS HUMANOS Y FINANCIEROS			
CL	MEDIOS	Presupuesto 2013	EJECUCIÓN
10	NÚMERO DE PERSONAS	1.605	1.316
	EN MILES DE EUROS		
11	Gastos de personal	44.819,98	35.176,69
12	Otros gastos de funcionamiento	30.704,98	15.188,31
13	TOTAL COSTE DE LOS SERVICIOS	75.524,96	50.365
14	Transferencias	2.126.529,49	1.941.180,57
15	Inversiones	3.695	486,80
16	TOTAL OPERACIONES NO FINANCIERAS	2.205.749,45	1.992.032,37
17	TOTAL OPERACIONES FINANCIERAS	1,50	0
18	TOTAL GASTOS DEL PROGRAMA	2.205.750,95	1.992.032,37
INDICADORES PARA EL SEGUIMIENTO DE OBJETIVOS			
CL	DENOMINACIÓN	Presupuesto 2013	EJECUCIÓN
19	NÚMERO DE PERSONAS BENEFICIARIAS DEL NIVEL MÍNIMO DE PROTECCIÓN	850.000	718.922
20	IMPORTE DEL NIVEL MÍNIMO DE PROTECCIÓN (MILES DE EUROS)	1.087.179,32	911.230,28
22	NÚMERO DE PERSONAS BENEFICIARIAS DE LA LEY EN CEUTA Y MELILLA	2.200	1.905
24	NÚMERO DE PLAZAS RESIDENCIALES EN FUNCIONAMIENTO EN CAMF FINAL PERÍODO	560	572
25	CAPACIDAD EN ESTANCIAS RESIDENCIALES EN CAMF EN EL PERÍODO	204.400	174.460
26	NÚMERO DE ESTANCIAS RESIDENCIALES EN CAMF EN EL PERÍODO	203.378	163.832
27	ÍNDICE DE OCUPACIÓN DE RESIDENCIA EN CAMF	99,50	93,91
28	NÚMERO DE SOLICITANTES DE PLAZA RESIDENCIALES PENDIENTES DE INGRESO AL FINAL DEL PERÍODO	40	63
29	PORCENTAJE DE PLAZAS RESIDENCIALES ATENDIDAS	93,30	89,50
30	NÚMERO DE ESTANCIAS DIURNAS EN CAMF EN EL PERÍODO	11.856	7.034
31	PORCENTAJE DE PLAZAS DE CENTROS DE DÍA ATENDIDAS	100	100
32	COSTE MEDIO DE LA ESTANCIA RESIDENCIAL EN CAMF ( EN EUROS)	142,63	139,29
33	COSTE MEDIO DE LA ESTANCIA DIURNA/NOCTURNA EN CAMF (EN EUROS)	71,32	69,65
34	Nº DE ACTIVIDADES REFERENCIA EN FORMACIÓN Y COOP, INSTIT, EFECT. EN LOS CRE	958	1.126
35	Nº DE ACTIVIDADES REFERENCIA EN INFORMACIÓN, DOCUM,INVEST. EFECT EN LOS CRE	6.449	5.179
37	NÚMERO DE CENTROS EN FUNCIONAMIENTO AL PRINCIPIO DEL PERÍODO	10	10
38	NÚMERO DE CENTROS EN FUNCIONAMIENTO AL FINAL DEL PERÍODO	10	10

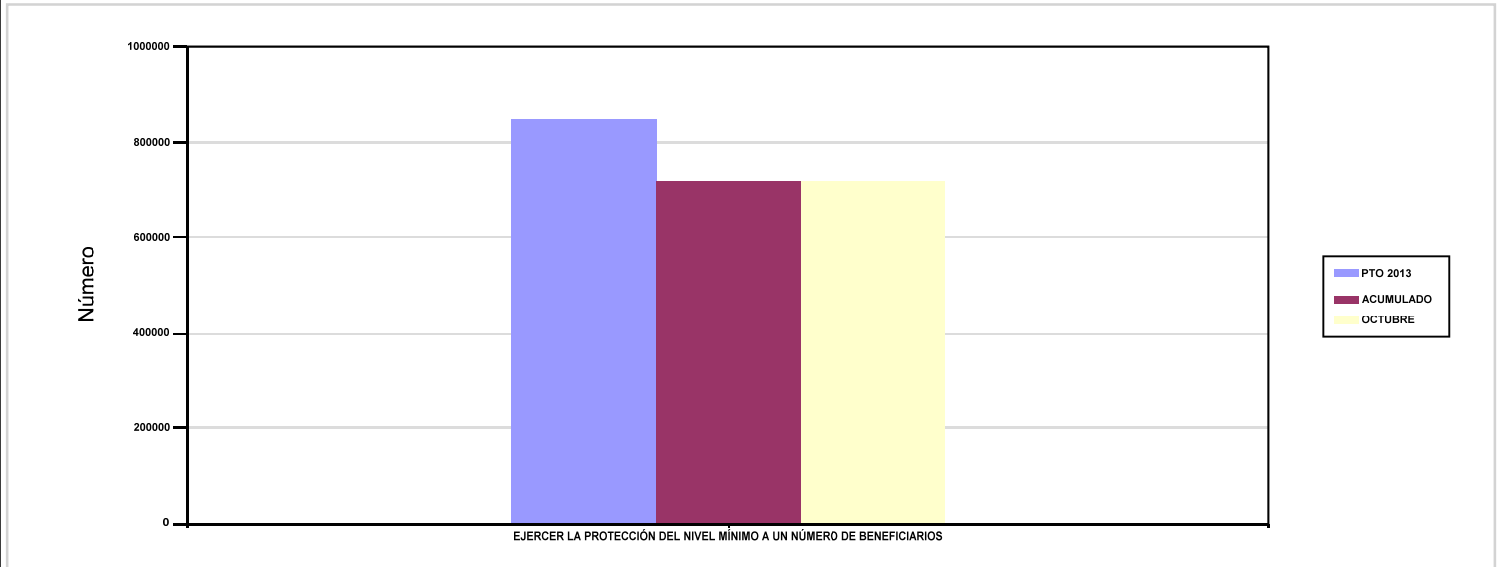


INSTITUTO DE MAYORES Y SERVICIOS SOCIALES

ÁREA 3 "SERVICIOS SOCIALES"

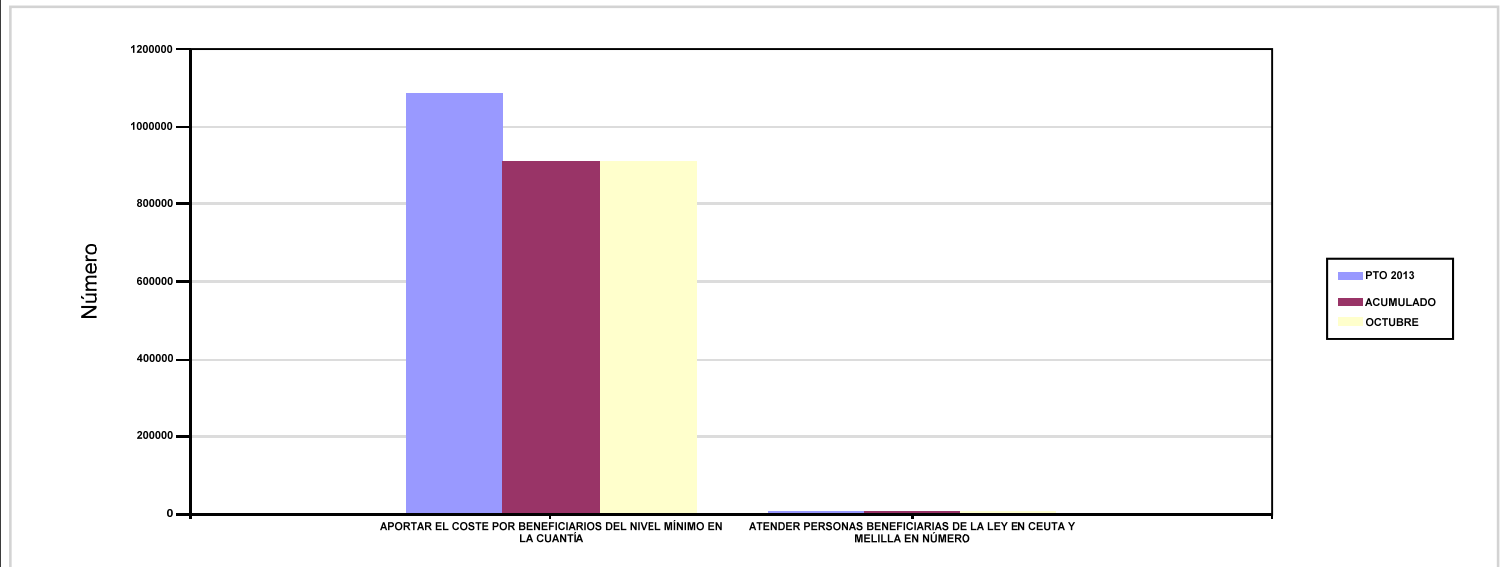
OBJETIVOS DEL PROGRAMA 3134 "AUTONOMÍA PERSONAL Y ATENCIÓN A LA DEPENDENCIA"

01 EJERCER LA PROTECCIÓN DEL NIVEL MÍNIMO A UN NÚMERO DE BENEFICIARIOS



02 APORTAR EL COSTE POR BENEFICIARIOS DEL NIVEL MÍNIMO EN LA CUANTÍA

03 ATENDER PERSONAS BENEFICIARIAS DE LA LEY EN CEUTA Y MELILLA EN NÚMERO









INSTITUTO DE MAYORES Y SERVICIOS SOCIALES		Area 3	
		G.P 35	Programa 91
PROGRAMA : DIRECCIÓN Y SERVICIOS GENERALES		RESPONSABLE: SECRETARÍA GENERAL	
ACTIVIDADES			
COORDINACIÓN Y ORIENTACIÓN DE LAS ACTIVIDADES DE LOS SERVICIOS CENTRALES Y UNIDADES DEPENDIENTES GESTIÓN DE TODAS LAS CUESTIONES DE ADMON. GENERAL, DE PERSONAL EN SUS ASPECTOS GENERALES INFORMACIÓN Y DIVULGACIÓN PARA POTENCIAR LA ORIENTACIÓN Y PARTICIPACIÓN DEL CIUDADANO FORMACIÓN DEL PERSONAL DE PLANTILLA MEDIANTE CURSOS, JORNADAS, SEMINARIOS, ETC.			
OBJETIVOS			
CL	DENOMINACIÓN	Presupuesto 2013	EJECUCIÓN
02	REALIZAR ESTUDIOS DE INVESTIGACIÓN SOBRE LOS COLECTIVOS COMPETENCIALES EN NÚMERO	3	0
03	CONSEGUIR QUE LA FORMACIÓN ESPECIALIZADA ALCANCE UN NÚMERO DE PERSONAS	1.000	1.755
04	DIVUL. Y ORIENT. A PROFESIONALES Y USUARIOS SOBRE EL CON. E INVEST. EN SERV. SOCIAL. EN Nº	309.000	192.287
05	PARTICIPAR EN PROYECTOS DE COOPERACIÓN PARA EL DESARROLLO EN Nº	5	0
MEDIOS HUMANOS Y FINANCIEROS			
CL	MEDIOS	Presupuesto 2013	EJECUCIÓN
10	NÚMERO DE PERSONAS	335	309
	EN MILES DE EUROS		
11	Gastos de personal	14.208,62	10.474,38
12	Otros gastos de funcionamiento	14.816,37	5.403,25
13	TOTAL COSTE DE LOS SERVICIOS	29.024,99	15.877,63
14	Transferencias	2.346,93	1.573,11
15	Inversiones	780	429,15
16	TOTAL OPERACIONES NO FINANCIERAS	32.151,92	17.879,89
17	TOTAL OPERACIONES FINANCIERAS	1.151,71	374,24
18	TOTAL GASTOS DEL PROGRAMA	33.303,63	18.254,13
INDICADORES PARA EL SEGUIMIENTO DE OBJETIVOS			
CL	DENOMINACIÓN	Presupuesto 2013	EJECUCIÓN
19	Nº TOTAL DE PROYECTOS DE INVERSIÓN PLANIFICADOS	9	2
20	Nº TOTAL DE PROYECTOS DE INVERSIÓN REALIZADOS	7	2
25	Nº TOTAL DE CENTROS DE GESTIÓN PROPIOS EN FUNCIONAMIENTO AL FINAL DEL PERÍODO	20	20
26	Nº DE DIRECCIONES PROVINCIALES DIFERENCIADAS AL FINAL DEL PERÍODO	2	2
27	Nº DE ACTUACIONES Y OTRAS ACTIVIDADES DE COMUNICACIÓN REALIZADAS	8	4
28	Nº DE PERSONAS OBJETO DE LAS ACTUACIONES Y OTRAS ACTIV. DE COMUNICACIÓN	1.000.000	252.716
29	Nº DE PROYECTOS DE COOPERACIÓN PARA EL DESARROLLO FINANCIADOS	5	0
30	Nº DE FOLLETOS Y CARTELES DIVULGATIVOS	2.500	700
31	Nº DE EJEMPLARES DE PUBLICACIONES PERIÓDICAS EDITADAS	302.000	190.000
32	Nº DE EJEMPLARES DE PUBLICACIONES UNITARIAS	2.500	700
33	Nº DE VOLÚMENES DOCUMENTALES ADQUIRIDOS	2.000	887
34	Nº DE ESTUDIOS DE INVESTIGACIÓN SOCIAL REALIZADOS	3	0
35	Nº DE PROGRAMAS DE ACCIONES FORMATIVAS (POSTGRADO, CURSOS, CONGRESOS, JORNADAS, ETC)	8	18
36	Nº DE ALUMNOS QUE HAN ASISTIDO A ESTOS PROGRAMAS	1.000	1.755
37	Nº DE CURSOS DE FORMACIÓN PARA PERSONAL DE PLANTILLA IMPARTIDOS	70	111
38	Nº DE PERSONAS DE PLANTILLA PROPIA A LAS QUE SE LES HA IMPARTIDO FORMACIÓN	1.200	1.807