



Ministerio de Empleo y Seguridad Social
Secretaría de Estado de la Seguridad Social

Seguimiento de Indicadores y Objetivos

Instituto de Mayores y Servicios Sociales

Febrero 2014



Intervención General de la Seguridad Social



ÍNDICE

	Página
AREA 1.....	2
1201 PENSIONES NO CONTRIBUTIVAS.....	3
AREA 3.....	6
3131 PRESTACIONES ECONÓMICAS RECUPERADORAS Y ACCESIBILIDAD UNIVERSAL.....	7
3132 ENVEJECIMIENTO ACTIVO Y PREVENCIÓN DE LA DEPENDENCIA.....	10
3134 AUTONOMÍA PERSONAL Y ATENCIÓN A LA DEPENDENCIA.....	13
3591 DIRECCIÓN Y SERVICIOS GENERALES.....	16





PROGRAMA 1201

PENSIONES NO CONTRIBUTIVAS





INSTITUTO DE MAYORES Y SERVICIOS SOCIALES		Area 1	
		G.P 12	Programa 01
PROGRAMA : PENSIONES NO CONTRIBUTIVAS		RESPONSABLE: SUB. GRAL. DE GESTIÓN	
ACTIVIDADES			
COBERTURA FINANCIERA Y GESTIÓN, EN SU CASO, DE LAS PENSIONES NO CONTRIBUTIVAS DE INVALIDEZ Y JUBILACIÓN DE LA S.S			
OBJETIVOS			
CL	DENOMINACIÓN	Presupuesto 2014	EJECUCIÓN
01	CONSEGUIR UN COEFICIENTE DE TRAMITACIÓN DE EXPEDIENTES DE INVALIDEZ DEL %	68,07	27,35
02	CONSEGUIR UN COEFICIENTE DE TRAMITACIÓN DE EXPEDIENTES DE JUBILACIÓN DEL %	78,16	34
MEDIOS HUMANOS Y FINANCIEROS			
CL	MEDIOS	Presupuesto 2014	EJECUCIÓN
10	NÚMERO DE PERSONAS	5	4
	EN MILES DE EUROS		
11	Gastos de personal	275,92	30,14
13	TOTAL COSTE DE LOS SERVICIOS	275,92	30,14
14	Transferencias	2.322.443,07	349.239,02
16	TOTAL OPERACIONES NO FINANCIERAS	2.322.718,99	349.269,16
18	TOTAL GASTOS DEL PROGRAMA	2.322.718,99	349.269,16
INDICADORES PARA EL SEGUIMIENTO DE OBJETIVOS			
CL	DENOMINACIÓN	Presupuesto 2014	EJECUCIÓN
19	NÚMERO DE SOLICITUDES DE INVALIDEZ EN GESTIÓN AL PRINCIPIO DEL PERÍODO	12.682	13.215
20	NÚMERO DE SOLICITUDES DE INVALIDEZ INICIADAS EN EL PERÍODO	26.904	4.811
21	NÚMERO DE SOLICITUDES DE INVALIDEZ RESUELTAS EN EL PERÍODO	26.945	4.930
22	NÚMERO DE SOLICITUDES DE INVALIDEZ EN GESTIÓN AL FINAL DEL PERÍODO	12.641	13.096
23	NÚMERO DE RECONOCIMIENTOS DEL DERECHO A PENSIÓN NO CONTRIBUTIVA DE INVALIDEZ EN EL PERÍODO	15.142	2.708
25	COEFICIENTE DE RECONOCIMIENTO INVALIDEZ EN EL PERÍODO(%)	56,20	54,93
26	NÚMERO DE PENSIONES DE INVALIDEZ EN VIGOR	195.216	196.807
32	NÚMERO DE SOLICITUDES DE JUBILACIÓN EN GESTIÓN AL PRINCIPIO DEL PERÍODO	7.262	8.972
33	NÚMERO DE SOLICITUDES DE JUBILACIÓN INICIADAS EN EL PERÍODO	25.813	5.063
34	NÚMERO DE SOLICITUDES DE JUBILACIÓN RESUELTAS EN EL PERÍODO	25.850	4.772
35	NÚMERO DE SOLICITUDES DE JUBILACIÓN EN GESTIÓN AL FINAL DEL PERÍODO	7.225	9.263
36	NÚMERO DE RECONOCIMIENTOS DEL DERECHO A PENSIÓN NO CONTRIBUTIVA DE JUBILACIÓN EN EL PERÍODO	17.136	3.262
38	COEFICIENTE DE RECONOCIMIENTO JUBILACIÓN EN EL PERÍODO(%)	66,29	68,36
39	NÚMERO DE PENSIONES DE JUBILACIÓN EN VIGOR	251.639	251.111



INSTITUTO DE MAYORES Y SERVICIOS SOCIALES

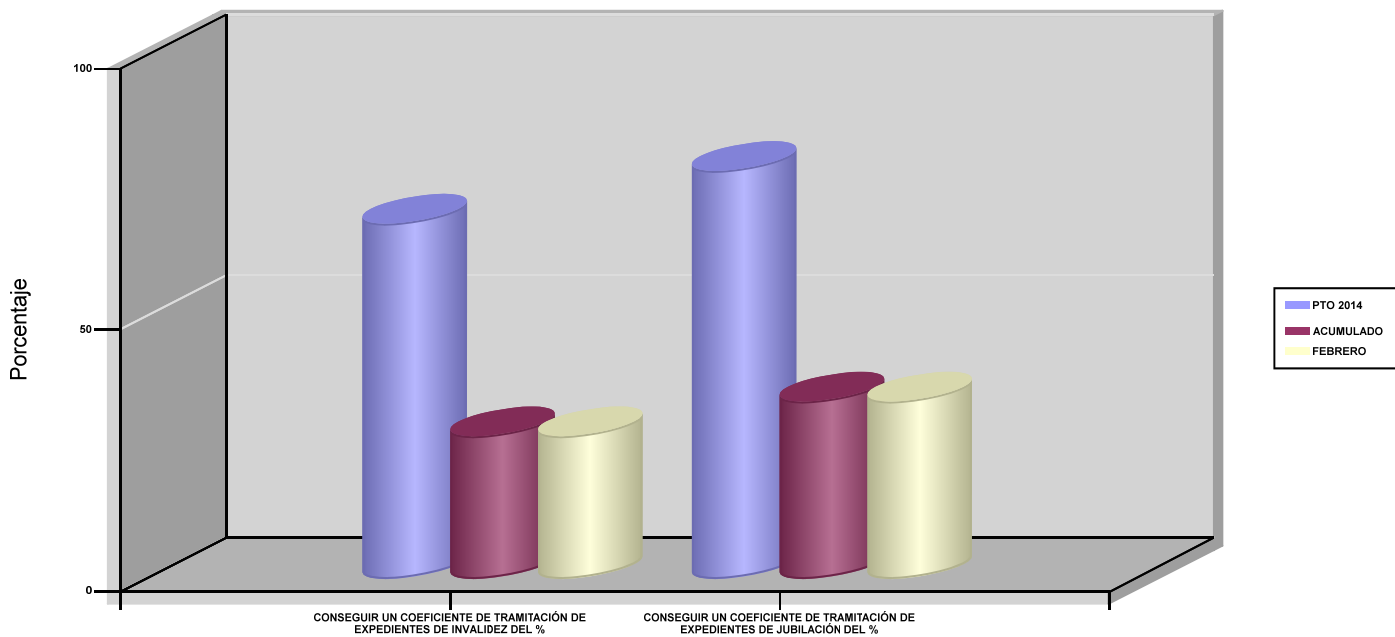
ÁREA 1 "PRESTACIONES ECONÓMICAS"

OBJETIVOS DEL PROGRAMA 1201 "PENSIONES NO CONTRIBUTIVAS"

01 CONSEGUIR UN COEFICIENTE DE TRAMITACIÓN DE EXPEDIENTES DE INVALIDEZ DEL %

02 CONSEGUIR UN COEFICIENTE DE TRAMITACIÓN DE EXPEDIENTES DE JUBILACIÓN DEL %

PORCENTAJE DE TRAMITACIÓN DE EXPEDIENTES







PROGRAMA 3131

PRESTACIONES ECONÓMICAS RECUPERADORAS Y ACCESIBILIDAD UNIVERSAL



INSTITUTO DE MAYORES Y SERVICIOS SOCIALES		Area 3	
		G.P 31	Programa 31
PROGRAMA : PRESTACIONES ECONÓMICAS RECUPERADORAS Y ACCESIBILIDAD UNIVERSAL		RESPONSABLE: SUB. GRAL. DE GESTIÓN	
ACTIVIDADES			
GESTIONAR LA DECLARACIÓN DEL DERECHO Y PAGO DE LOS SUBSIDIOS PREVISTOS EN R-D.383/84 DE 1 DE FEBRERO GESTIONAR SUBVENCIONES A ENTIDADES PARA DESARROLLO DE PROGRAMAS DE VACACIONES PARA PERSONAS CON DISCAPACIDAD ALOJAMIENTO Y MANUTENCIÓN DE PERSONAS CON DISCAPACIDAD EN RÉGIMEN RESIDENCIAL Y DIURNO Y SEGUIM. DE LA ACC. CONCERT. IMPARTIR FORMACIÓN PROFESIONAL Y TRATAMIENTOS DE RECUPERACIÓN MEDICO-FUNCIONAL, PSICO-SOCIAL Y ESPECIALIZ.			
OBJETIVOS			
CL	DENOMINACIÓN	Presupuesto 2014	EJECUCIÓN
01	CONSEGUIR UN PORCENTAJE DE RESOLUCIÓN DE EXPEDIENTES DE SUBSIDIOS LISMI	90,31	51,97
02	ATENDER LA DEMANDA DE PLAZAS RESIDENCIALES EN UN %	96,12	96,42
03	ATENDER LA DEMANDA DE PLAZAS DIURNAS EN CRMF EN UN %	100	100
04	LIMITAR EL COSTE MEDIO DE ESTANCIA RESIDENCIAL EN CRMF A EUROS	124,33	113,85
05	LIMITAR EL COSTE MEDIO DE ESTANCIA DIURNA EN CRMF A EUROS	37,73	56,93
06	LIMITAR EL COSTE MEDIO DE ESTANCIA EN CENTROS AJENOS A EUROS	37,73	18,25
07	CONSEGUIR UN NÚMERO DE BENEFICIARIOS DE TURISMO SOCIAL A PERSONAS CON DISCAPACIDAD	7.500	0
08	ALCANZAR EN EL CEAPAT INFORMAC, ASESORAMIENTO, ETC EN NÚMERO	7.250	1.880
MEDIOS HUMANOS Y FINANCIEROS			
CL	MEDIOS	Presupuesto 2014	EJECUCIÓN
10	NÚMERO DE PERSONAS	639	557
	EN MILES DE EUROS		
11	Gastos de personal	20.026,76	2.340,55
12	Otros gastos de funcionamiento	10.515,95	900,53
13	TOTAL COSTE DE LOS SERVICIOS	30.542,71	3.241,08
14	Transferencias	30.723,28	3.991,99
15	Inversiones	1.371	67,77
16	TOTAL OPERACIONES NO FINANCIERAS	62.636,99	7.300,84
17	TOTAL OPERACIONES FINANCIERAS	1,50	0
18	TOTAL GASTOS DEL PROGRAMA	62.638,49	7.300,84
INDICADORES PARA EL SEGUIMIENTO DE OBJETIVOS			
CL	DENOMINACIÓN	Presupuesto 2014	EJECUCIÓN
19	NÚMERO DE EXPEDIENTES EN GESTIÓN AL PRINCIPIO DEL PERÍODO	89	75
20	NÚMERO DE EXPEDIENTES ENTRADOS EN EL PERÍODO	695	77
21	NÚMERO DE EXPEDIENTES RESUELTOS EN EL PERÍODO	708	79
22	NÚMERO DE EXPEDIENTES EN GESTIÓN AL FINAL DEL PERÍODO	76	73
23	NÚMERO DE BENEFICIARIOS DE LAS DISTINTAS PRESTACIONES LISMI EN VIGOR	18.962	22.301
24	IMPORTE SUBVENCIONES CONCEDIDAS PARA TURISMO A PERSONAS CON DISCAPACIDAD (EN MILES DE EUROS)	3.000	0
25	NÚMERO DE ENTIDADES QUE DESARROLLAN TURISMO A PERSONAS CON DISCAPACIDAD SUBVENCIONADAS	9	0
26	NÚMERO DE BENEFICIARIOS DEL PROGRAMA DE TURISMO A PERSONAS CON DISCAPACIDAD	7.500	0
27	NÚMERO DE PLAZAS RESIDENCIALES EN FUNCIONAMIENTO CRMF AL FINAL DEL PERÍODO	456	448
28	CAPACIDAD EN ESTANCIAS RESIDENCIALES EN CRMF EN EL PERÍODO	152.304	26.432
29	NÚMERO DE ESTANCIAS RESIDENCIALES EN CRMF EN EL PERÍODO	149.280	20.274
30	ÍNDICE DE OCUPACIÓN DE RESIDENCIA EN CRMF	98,01	76,70
31	NÚMERO DE PLAZAS CONCERTADAS EN CENTROS AJENOS	50	50
32	CAPACIDAD EN ESTANCIAS EN CENTROS AJENOS	18.250	18.250
33	NÚMERO DE ESTANCIAS EN CENTROS AJENOS	17.885	2.394
34	ÍNDICE DE OCUPACIÓN EN CENTROS AJENOS	98	13,12
35	NÚMERO DE SOLICITANTES DE PLAZAS RESIDENCIALES PENDIENTES DE INGRESO AL FINAL DEL PERÍODO	20	13
36	PORCENTAJE DE PLAZAS RESIDENCIALES ATENDIDAS	96,12	96,42
37	NÚMERO DE ESTANCIAS DIURNAS EN CRMF	35.710	6.006
38	PORCENTAJE DE PLAZAS DIURNAS ATENDIDAS	100	100
39	COSTE MEDIO DE LA ESTANCIA RESIDENCIAL EN CRMF (EN EUROS)	124,33	113,85
40	COSTE MEDIO DE LA ESTANCIA DIURNA EN CRMF (EN EUROS)	37,73	56,93
41	IMPORTE TOTAL DE LOS CONTRATOS EN CENTROS AJENOS (EN MILES DE EUROS)	674,80	43,68
42	COSTE MEDIO DE LA ESTANCIA EN CENTROS AJENOS (EUROS)	37,73	18,25
43	NÚMERO DE INFORMACIONES, FICHAS TÉCNICAS, ASESORAMIENTOS Y VISITAS GUIADAS	6.300	1.751
46	NÚMERO DE INFORMES TÉCNICOS, EVALUACIONES, ESTUDIOS Y ADAPTACIONES REALIZADAS	950	129
47	NÚMERO DE CENTROS EN FUNCIONAMIENTO AL PRINCIPIO DEL PERÍODO	7	7
48	NÚMERO DE CENTROS EN FUNCIONAMIENTO AL FINAL DEL PERÍODO	7	7



INSTITUTO DE MAYORES Y SERVICIOS SOCIALES

ÁREA 3 "SERVICIOS SOCIALES"

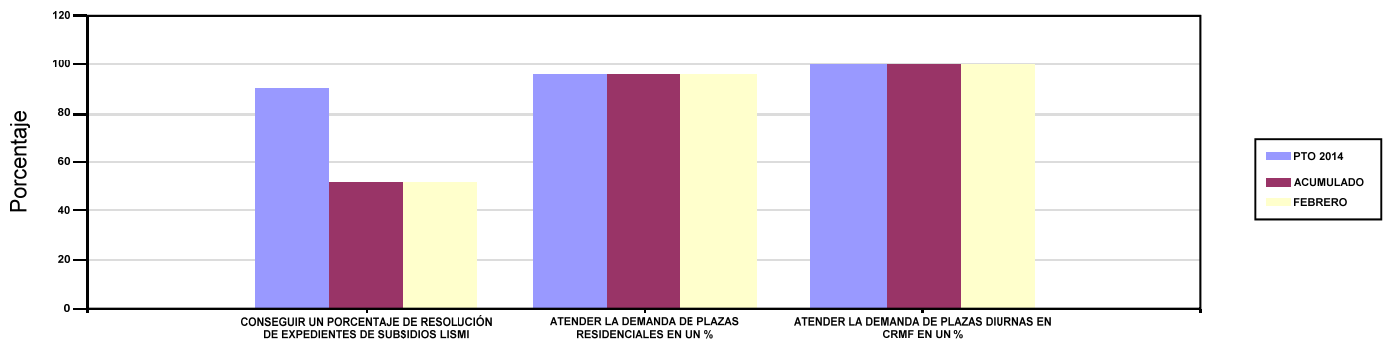
PROGRAMA 3131 "PRESTACIONES ECONÓMICAS RECUPERADORAS Y ACCESIBILIDAD UNIVERSAL"

01 CONSEGUIR UN PORCENTAJE DE RESOLUCIÓN DE EXPEDIENTES DE SUBSIDIOS LISMI

02 ATENDER LA DEMANDA DE PLAZAS RESIDENCIALES EN UN %

03 ATENDER LA DEMANDA DE PLAZAS DIURNAS EN CRMF EN UN %

LISMI Y PLAZAS CENTROS

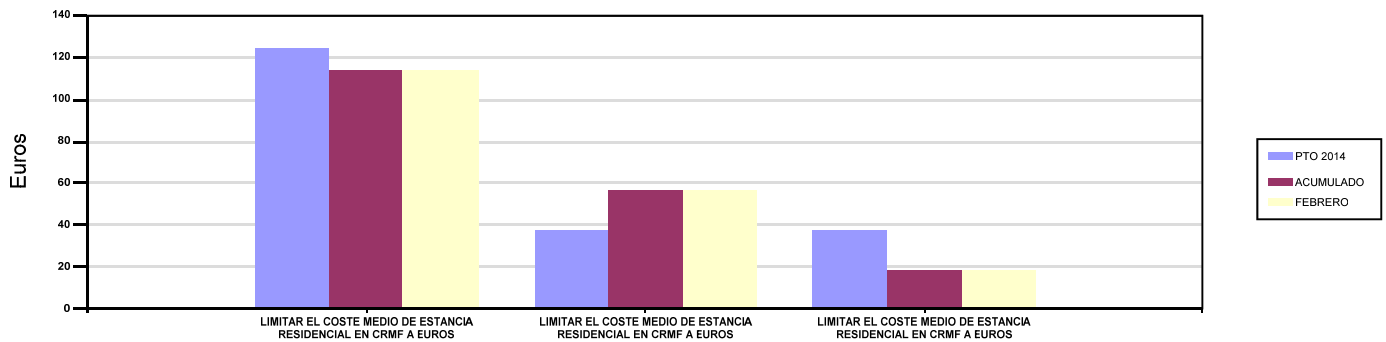


04 LIMITAR EL COSTE MEDIO DE ESTANCIA RESIDENCIAL EN CRMF A EUROS

05 LIMITAR EL COSTE MEDIO DE ESTANCIA DIURNA EN CRMF A EUROS

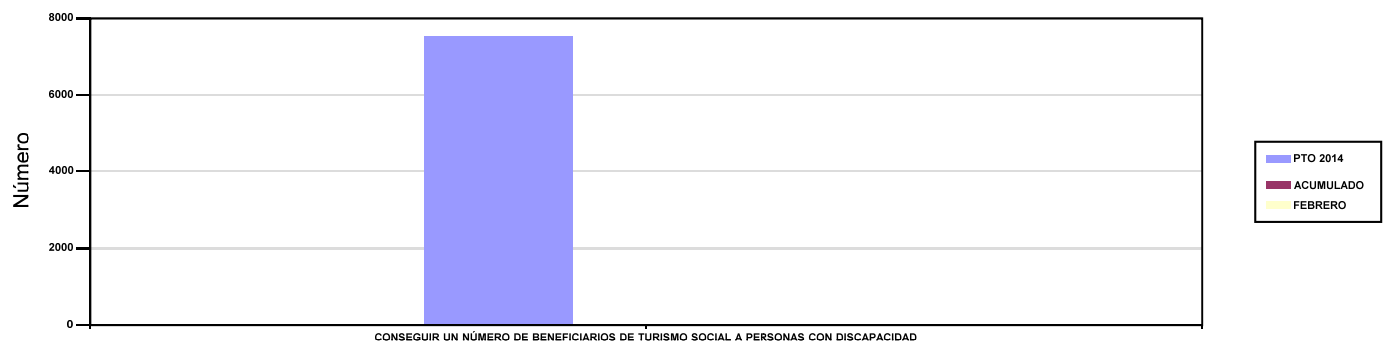
06 LIMITAR EL COSTE MEDIO DE ESTANCIA EN CENTROS AJENOS A EUROS

COSTE ESTANCIAS



07 CONSEGUIR UN NÚMERO DE BENEFICIARIOS DE TURISMO SOCIAL A PERSONAS CON DISCAPACIDAD

TURISMO SOCIAL DISCAPACITADO





PROGRAMA 3132

**ENVEJECIMIENTO ACTIVO Y PREVENCIÓN DE LA
DEPENDENCIA**





INSTITUTO DE MAYORES Y SERVICIOS SOCIALES		Area 3	
		G.P 31	Programa 32
PROGRAMA : ENVEJECIMIENTO ACTIVO Y PREVENCIÓN DE LA DEPENDENCIA		RESPONSABLE: SUBS.GRALES. DE GESTIÓN Y PLANIF. ORDEN Y EVAL.	
ACTIVIDADES			
SEGUIMIENTO DE LA ACCIÓN CONCERTADA PARA ALOJAMIENTO PROMOVER TURISMO SOCIAL A BENEFICIARIOS DE TERCERA EDAD, ESTANCIAS EN BALNEARIOS Y ATENCIÓN DOMICILIARIA PROMOVER SERVICIOS DE TELEASISTENCIA, EL ENVEJECIMIENTO ACTIVO Y SALUDABLE Y CONCEDER AYUDAS ECON. A MAYORES PROMOCIONAR ACCIONES Y CONCEDER AYUDAS QUE POTENCIEN LA ATENCIÓN, FORMACIÓN E INTEGRACIÓN DE PERSONAS MAYORES			
OBJETIVOS			
CL	DENOMINACIÓN	Presupuesto 2014	EJECUCIÓN
01	ATENDER LA DEMANDA DE PLAZAS PARA RESIDENCIAS EN UN %	88,27	61,70
02	LIMITAR EL COSTE MEDIO ESTANCIA EN RESIDENCIAS CONCERTADAS A EUROS	32,22	27,31
03	OBTENER UN ÍNDICE DE OCUPACIÓN DE LAS PLAZAS DE TURISMO SOCIAL DE SOLICITANTES REALES	99	28,83
04	OBTENER UN ÍNDICE DE OCUPACIÓN DE LAS PLAZAS DE BALNEARIOS	98,01	67,23
06	SUBVEN. UN NÚMERO ONGs ATENCIÓN PERSONAS MAYORES MEDIANTE AYUDAS RÉGIMEN GENERAL	32	0
MEDIOS HUMANOS Y FINANCIEROS			
CL	MEDIOS	Presupuesto 2014	EJECUCIÓN
10	NÚMERO DE PERSONAS	92	79
EN MILES DE EUROS			
11	Gastos de personal	3.486,90	396,96
12	Otros gastos de funcionamiento	109.550,65	23.157,54
13	TOTAL COSTE DE LOS SERVICIOS	113.037,55	23.554,50
14	Transferencias	4.163,52	0
15	Inversiones	15	0
16	TOTAL OPERACIONES NO FINANCIERAS	117.216,07	23.554,50
17	TOTAL OPERACIONES FINANCIERAS	0,30	0
18	TOTAL GASTOS DEL PROGRAMA	117.216,37	23.554,50
INDICADORES PARA EL SEGUIMIENTO DE OBJETIVOS			
CL	DENOMINACIÓN	Presupuesto 2014	EJECUCIÓN
19	NUM. PLAZAS EN RESIDENCIAS AJENAS	114	114
20	CAPACIDAD DE ESTANCIAS EN RESIDENCIAS AJENAS EN EL PERÍODO	41.610	41.610
21	NUM. DE ESTANCIAS EN RESIDENCIAS AJENAS EN EL PERÍODO	41.194	6.468
22	ÍNDICE DE OCUPACIÓN EN RESIDENCIAS AJENAS	99	15,54
23	NUM. DE SOLICITANTES PENDIENTES DE INGRESO AL FINAL DEL PERÍODO	15	11
24	PORCENTAJE DE PLAZAS ATENDIDAS PARA RESIDENCIAS	88,27	61,70
25	IMPORTE TOTAL DE LOS CONTRATOS EN CENTROS RES. AJENOS (MILES DE EUROS)	1.327,29	176,64
26	NUM. DE PLAZAS OCUPADAS DE TURNOS DE TURISMO SOCIAL	887.700	258.468
27	NUM. DE PLAZAS PREVISTAS DE TURNOS DE TURISMO SOCIAL	896.666	896.666
28	NUM. DE PLAZAS OCUPADAS DE TURNOS DE BALNEARIOS	201.900	3.777
29	NUM. DE PLAZAS PREVISTAS DE TURNOS DE BALNEARIOS	206.000	5.618
30	NUM. DE ESTANCIAS EN TURNOS DE TURISMO SOCIAL	8.171.943	2.056.376
31	NUM. DE ESTANCIAS EN TURNOS DE BALNEARIOS	2.148.800	40.093
37	COSTE MEDIO ESTANCIA EN RESIDENCIAS CONCERTADAS EN EUROS	32,22	27,31
38	IMPORTE SUBV. REG. GRAL. A ENTIDADES ATEN. A MAYORES (MILES DE EUROS)	2.134,74	0
39	NUM. DE ENTIDADES ATENCIÓN A PERSONAS MAYORES SUBVENCIONADAS (GRAL)	32	0



INSTITUTO DE MAYORES Y SERVICIOS SOCIALES

ÁREA 3 "SERVICIOS SOCIALES"

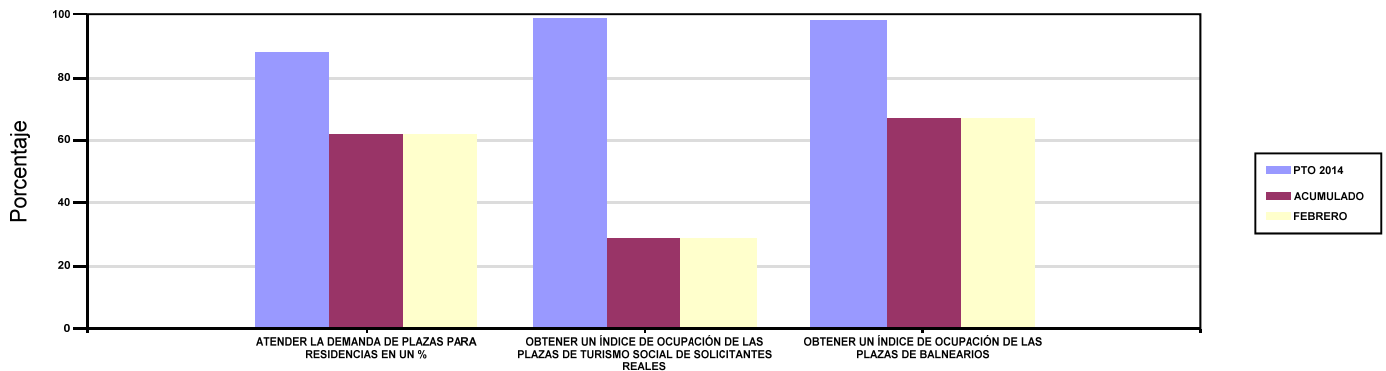
OBJETIVOS DEL PROGRAMA 3132 "ENVEJECIMIENTO ACTIVO Y PREVENCIÓN DE LA DEPENDENCIA"

01 ATENDER LA DEMANDA DE PLAZAS PARA RESIDENCIAS EN UN %

03 OBTENER UN ÍNDICE DE OCUPACIÓN DE LAS PLAZAS DE TURISMO SOCIAL DE SOLICITANTES REALES

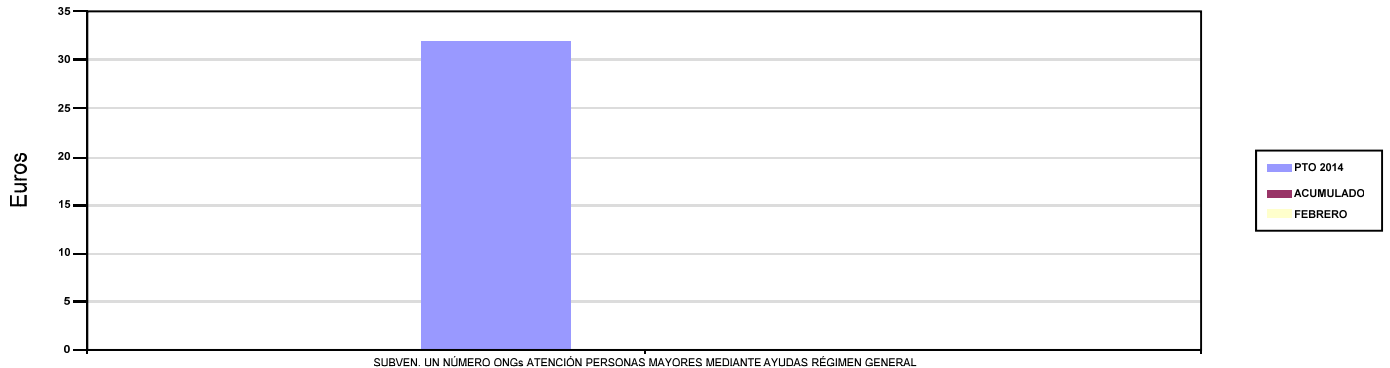
04 OBTENER UN ÍNDICE DE OCUPACIÓN DE LAS PLAZAS DE BALNEARIOS

RESIDENCIAS, TURISMO Y TELEASISTENCIA



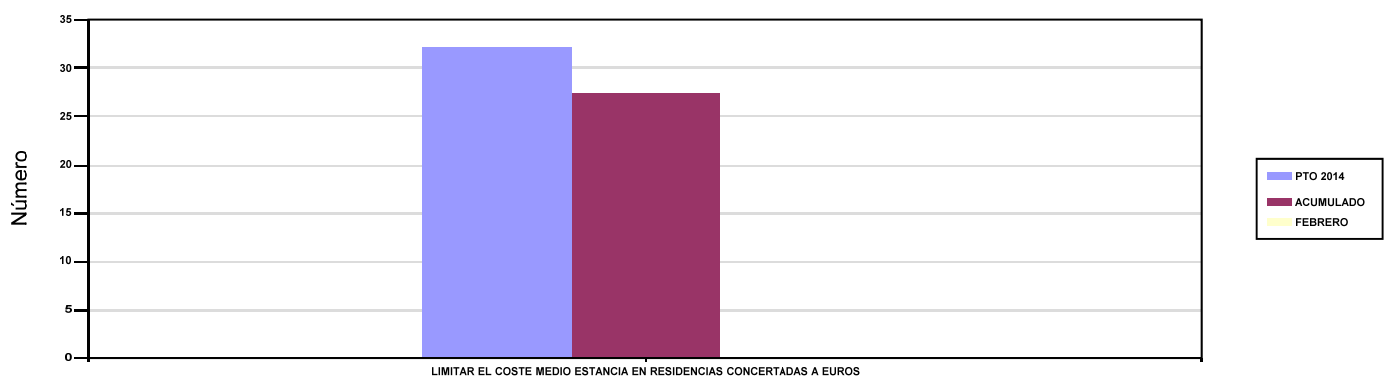
06 SUBVEN. UN NÚMERO ONGs ATENCIÓN PERSONAS MAYORES MEDIANTE AYUDAS RÉGIMEN GENERAL

ONGS Y PROMOCIÓN ENVEJECIMIENTO



02 LIMITAR EL COSTE MEDIO ESTANCIA EN RESIDENCIAS CONCERTADAS A EUROS

COSTE ESTANCIAS





PROGRAMA 3134

AUTONOMÍA PERSONAL Y ATENCIÓN A LA DEPENDENCIA



INSTITUTO DE MAYORES Y SERVICIOS SOCIALES		Area 3	
		G.P 31	Programa 34
PROGRAMA : AUTONOMÍA PERSONAL Y ATENCIÓN A LA DEPENDENCIA		RESPONSABLE: VARIAS UNIDADES	
ACTIVIDADES			
COOPERAR CON LAS CC.AA EN LA APLICACIÓN Y DESARROLLO DEL SISTEMA PARA LA AUTONOMÍA Y ATENCIÓN A LA DEPENDENCIA Y SU FINANCIACIÓN GESTIONAR LA APLICACIÓN DE LA LEY DE DEPENDENCIA EN LOS TERRITORIOS DE CEUTA Y MELILLA GESTIONAR EL SISTEMA DE INFORMACIÓN DEL SAAD (SISAAD), PROPORCIONAR SERVICIO DE ATENCIÓN A PERSONAS EN SITUACIÓN DE DEPENDENCIA EN CENTROS PROPIOS			
OBJETIVOS			
CL	DENOMINACIÓN	Presupuesto 2014	EJECUCIÓN
02	APORTAR EL COSTE POR BENEFICIARIOS DEL NIVEL MÍNIMO EN LA CUANTÍA	1.087.179,32	105.479,31
03	ATENDER PERSONAS BENEFICIARIAS DE LA LEY EN CEUTA Y MELILLA EN NÚMERO	2.200	1.892
04	ATENDER LA DEMANDA DE PLAZAS RESIDENCIALES DE CAMF EN UN PORCENTAJE	87,76	89,34
05	LIMITAR COSTE MEDIO ESTANCIA RESIDENCIAL DE CAMF A EUROS	150,16	117,43
06	LIMITAR COSTE MEDIO ESTANCIA DIURNA EN CAMF A EUROS	75,08	58,71
07	DESARROLLAR ACTIVIDADES DE REFERENCIA EN LOS CRE EN NÚMERO	7.320	1.468
MEDIOS HUMANOS Y FINANCIEROS			
CL	MEDIOS	Presupuesto 2014	EJECUCIÓN
10	NÚMERO DE PERSONAS EN MILES DE EUROS	1.578	1.325
11	Gastos de personal	45.750,69	5.798,96
12	Otros gastos de funcionamiento	33.803,56	2.505,35
13	TOTAL COSTE DE LOS SERVICIOS	79.554,25	8.304,31
14	Transferencias	1.092.544,49	106.121,30
15	Inversiones	4.479	52,85
16	TOTAL OPERACIONES NO FINANCIERAS	1.176.577,74	114.478,46
17	TOTAL OPERACIONES FINANCIERAS	1,50	0
18	TOTAL GASTOS DEL PROGRAMA	1.176.579,24	114.478,46
INDICADORES PARA EL SEGUIMIENTO DE OBJETIVOS			
CL	DENOMINACIÓN	Presupuesto 2014	EJECUCIÓN
20	IMPORTE DEL NIVEL MÍNIMO DE PROTECCIÓN (MILES DE EUROS)	1.087.179,32	105.479,31
22	NÚMERO DE PERSONAS BENEFICIARIAS DE LA LEY EN CEUTA Y MELILLA	2.200	1.892
24	NÚMERO DE PLAZAS RESIDENCIALES EN FUNCIONAMIENTO EN CAMF FINAL PERÍODO	560	566
25	CAPACIDAD EN ESTANCIAS RESIDENCIALES EN CAMF EN EL PERÍODO	204.400	33.394
26	NÚMERO DE ESTANCIAS RESIDENCIALES EN CAMF EN EL PERÍODO	201.590	31.161
27	ÍNDICE DE OCUPACIÓN DE RESIDENCIA EN CAMF	98,63	93,31
28	NÚMERO DE SOLICITANTES DE PLAZA RESIDENCIALES PENDIENTES DE INGRESO AL FINAL DEL PERÍODO	77	63
29	PORCENTAJE DE PLAZAS RESIDENCIALES ATENDIDAS	87,76	89,34
30	NÚMERO DE ESTANCIAS DIURNAS EN CAMF EN EL PERÍODO	8.500	1.403
31	PORCENTAJE DE PLAZAS DE CENTROS DE DÍA ATENDIDAS	100	100
32	COSTE MEDIO DE LA ESTANCIA RESIDENCIAL EN CAMF (EN EUROS)	150,16	117,43
33	COSTE MEDIO DE LA ESTANCIA DIURNA/NOCTURNA EN CAMF (EN EUROS)	75,08	58,71
34	Nº DE ACTIVIDADES REFERENCIA EN FORMACIÓN Y COOP, INSTIT, EFECT. EN LOS CRE	913	331
35	Nº DE ACTIVIDADES REFERENCIA EN INFORMACIÓN, DOCUM,INVEST. EFECT EN LOS CRE	6.407	1.137
37	NÚMERO DE CENTROS EN FUNCIONAMIENTO AL PRINCIPIO DEL PERÍODO	10	10
38	NÚMERO DE CENTROS EN FUNCIONAMIENTO AL FINAL DEL PERÍODO	10	10
39	Nº DE PLAZAS RESIDENCIAS AJENAS	62	12
40	Nº DE PLAZAS CENTROS DE DIA AJENOS	36	16
41	IMPORTE TOTAL CONTRATOS EN CENTROS AJENOS	680	0



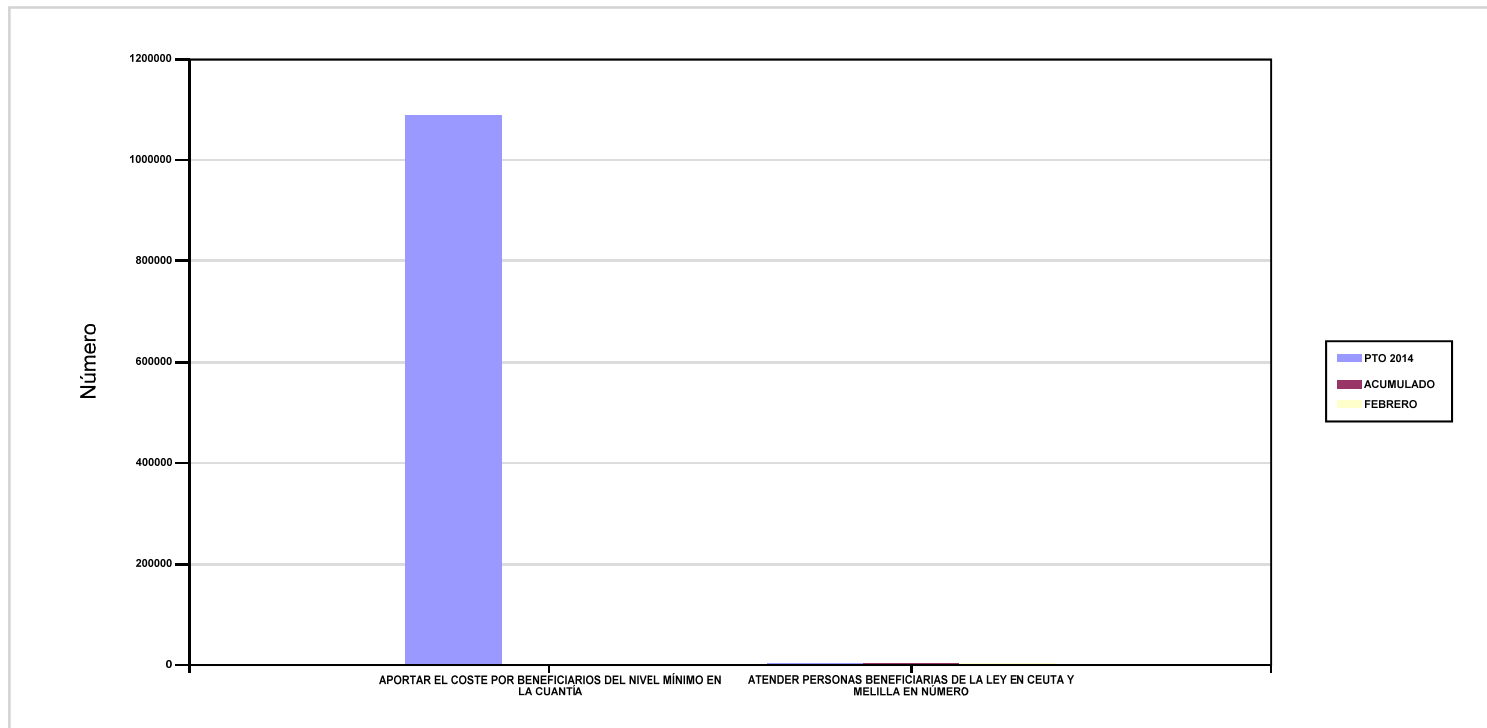
INSTITUTO DE MAYORES Y SERVICIOS SOCIALES

ÁREA 3 "SERVICIOS SOCIALES"

OBJETIVOS DEL PROGRAMA 3134 "AUTONOMÍA PERSONAL Y ATENCIÓN A LA DEPENDENCIA"

02 APORTAR EL COSTE POR BENEFICIARIOS DEL NIVEL MÍNIMO EN LA CUANTÍA

03 ATENDER PERSONAS BENEFICIARIAS DE LA LEY EN CEUTA Y MELILLA EN NÚMERO







INSTITUTO DE MAYORES Y SERVICIOS SOCIALES		Area 3	
		G.P 35	Programa 91
PROGRAMA : DIRECCIÓN Y SERVICIOS GENERALES		RESPONSABLE: SECRETARÍA GENERAL	
ACTIVIDADES			
COORDINACIÓN Y ORIENTACIÓN DE LAS ACTIVIDADES DE LOS SERVICIOS CENTRALES Y UNIDADES DEPENDIENTES GESTIÓN DE TODAS LAS CUESTIONES DE ADMON. GENERAL, DE PERSONAL EN SUS ASPECTOS GENERALES INFORMACIÓN Y DIVULGACIÓN PARA POTENCIAR LA ORIENTACIÓN Y PARTICIPACIÓN DEL CIUDADANO FORMACIÓN DEL PERSONAL DE PLANTILLA MEDIANTE CURSOS, JORNADAS, SEMINARIOS, ETC.			
OBJETIVOS			
CL	DENOMINACIÓN	Presupuesto 2014	EJECUCIÓN
03	CONSEGUIR QUE LA FORMACIÓN ESPECIALIZADA ALCANCE UN NÚMERO DE PERSONAS	800	0
04	INFORMACIÓN DIVUL. Y ORIENT. A PROFESIONALES Y USUARIOS SOBRE EL CON. E INVEST. EN SERV. SOCIAL. EN Nº	3.509	133
05	PARTICIPAR EN PROYECTOS DE COOPERACIÓN PARA EL DESARROLLO EN Nº	4	0
MEDIOS HUMANOS Y FINANCIEROS			
CL	MEDIOS	Presupuesto 2014	EJECUCIÓN
10	NÚMERO DE PERSONAS	319	312
	EN MILES DE EUROS		
11	Gastos de personal	13.683,59	1.671,72
12	Otros gastos de funcionamiento	13.224,96	363,76
13	TOTAL COSTE DE LOS SERVICIOS	26.908,55	2.035,48
14	Transferencias	2.290,93	314,62
15	Inversiones	260	0
16	TOTAL OPERACIONES NO FINANCIERAS	29.459,48	2.350,10
17	TOTAL OPERACIONES FINANCIERAS	1.151,71	82,62
18	TOTAL GASTOS DEL PROGRAMA	30.611,19	2.432,72
INDICADORES PARA EL SEGUIMIENTO DE OBJETIVOS			
CL	DENOMINACIÓN	Presupuesto 2014	EJECUCIÓN
19	Nº TOTAL DE PROYECTOS DE INVERSIÓN PLANIFICADOS	4	1
20	Nº TOTAL DE PROYECTOS DE INVERSIÓN REALIZADOS	7	0
25	Nº TOTAL DE CENTROS DE GESTIÓN PROPIOS EN FUNCIONAMIENTO AL FINAL DEL PERÍODO	20	20
26	Nº DE DIRECCIONES PROVINCIALES DIFERENCIADAS AL FINAL DEL PERÍODO	2	2
28	Nº DE PERSONAS OBJETO DE LAS ACTUACIONES Y OTRAS ACTIV. DE COMUNICACIÓN	800.000	70.590
29	Nº DE PROYECTOS DE COOPERACIÓN PARA EL DESARROLLO FINANCIADOS	4	0
31	Nº DE EDICIONES ELECTRÓNICAS DE PUBLICACIONES PERIÓDICAS	9	0
32	Nº DE EJEMPLARES DE PUBLICACIONES UNITARIAS	2.000	0
33	Nº DE VOLÚMENES DOCUMENTALES ADQUIRIDOS	1.500	133
35	Nº DE PROGRAMAS DE ACCIONES FORMATIVAS	8	0
36	Nº DE ALUMNOS QUE HAN ASISTIDO A ESTOS PROGRAMAS	800	0
37	Nº DE CURSOS DE FORMACIÓN PARA PERSONAL DE PLANTILLA IMPARTIDOS	87	19
38	Nº DE PERSONAS DE PLANTILLA PROPIA A LAS QUE SE LES HA IMPARTIDO FORMACIÓN	1.300	183
39	Nº DE SOLICITUDES TRAMITADAS DE AYUDAS DE ACCIÓN SOCIAL	5.189	0
40	Nº DE MEDIDAS INFORME CORA OBJETO SEGUIMIENTO OPERATIVO	4	0