


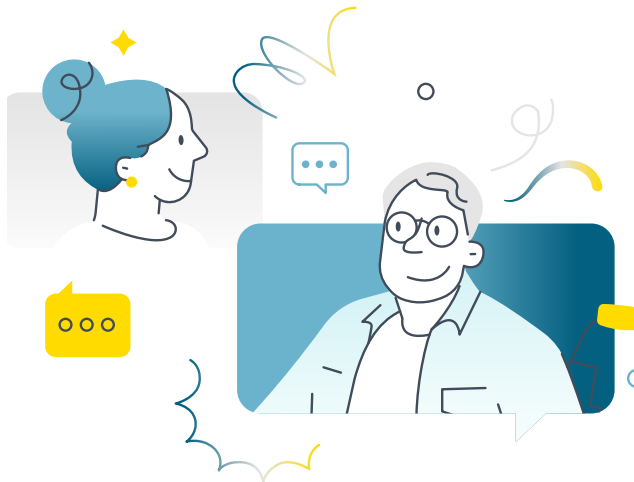
Què m'ofereix *Importass

 **Navegació senzilla**
des de qualsevol dispositiu.

 **Llenguatge clar**
perquè trobes el que necessites a cada moment.

 **Adaptació a tu**
mostrant la informació de forma personalitzada.

 **Acompanyament en els tràmits**
guiant-te pas a pas fins a finalitzar la teua gestió.

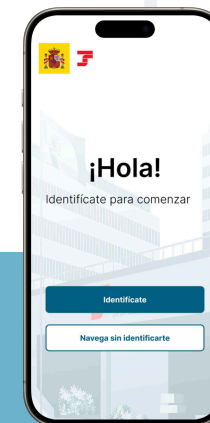
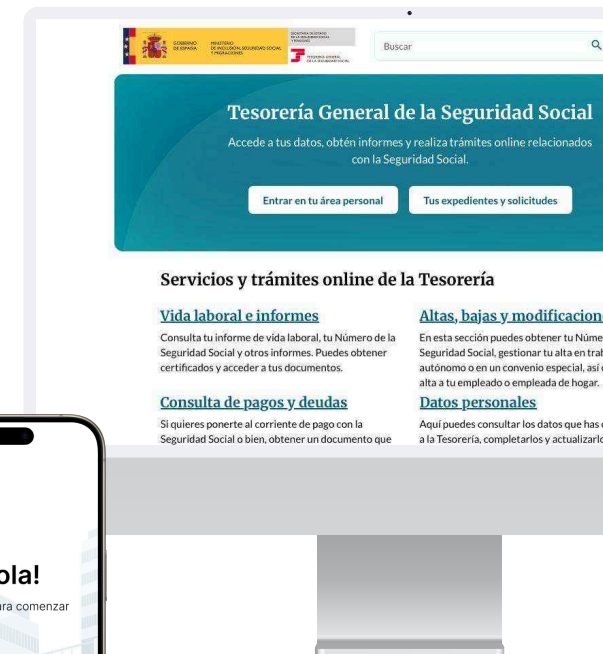


Servicis digitals per a fer-te la vida més fàcil

Feix els teus tràmits de manera simple, ràpida i segura.
*Importass és el portal i l'app de la Tesoreria General de la Seguretat Social pensats per a tu.

Accedix a la teua informació personal, modifica les teues dades de contacte, consulta la teua vida laboral, realitza tràmits i molt més.

Pots accedir des de qualsevol dispositiu estigues on estigues, disponible les 24 hores.



¡Tú importass!

Importass

Portal i App de la Tesoreria General de la Seguretat Social

Què puc fer?

Consulta el teu Número de la Seguretat Social, actualitza les teues dades de contacte, descàrrega el teu informe de vida laboral i revisa les teues cotitzacions.



Treball autònom

Gestiona la teua alta, baixa, modifica la teua base de cotització, consulta els teus rebuts i la teua regularització de quotes.



Ús de llar

- Si treballaràs en un llar, pots visualitzar tota la informació de la teua situació.
- Si ocuparàs una persona, tramita la seua alta, baixa i modifica la seua jornada o salari.



Artistes

Sol·licita la teua baixa en el cens o la teua alta en la Seguretat Social durant períodes d'inactivitat i actualitza el teu compte bancari per a la devolució per regularització.



Alumnes en practiques

Consulta la teua alta en la Seguretat Social i les teues cotitzacions.

Què necessite per a gestionar els meus tràmits o entrar en la meua àrea personal?



Cl@ve Permanent



Cl@ve Mòbil



Via SMS



*DNle / Certificat electrònic



I si no disposes dels mètodes anteriors...

Pots accedir al tràmit identificant-te mitjançant una foto i el teu document identificatiu.



Descàrrega l'app.
Realitza a través del teu mòbil tràmits i consulta informació.



Accedix a *Importass, el Portal de la Tresoreria, a través de portal.seg-social.gob.es o escaneja el següent *QR:



Seguix-nos en X

Información TGSS

@info_TGSS

