



# El teu número de la Seguretat Social

## El teu número de la Seguretat Social

El Número de la Seguretat Social (\*NUSS) t'identifica davant la Seguretat Social. També es coneix com a Número d'Afiliació (\*NAF).

Necessitaràs el \*NUSS per a donar-te d'alta per primera vegada en la Seguretat Social quan iniciis la teua activitat laboral i per a rebre prestacions o pensions, com la jubilació.

### Per a obtenir el \*NUSS només hauràs de facilitar:

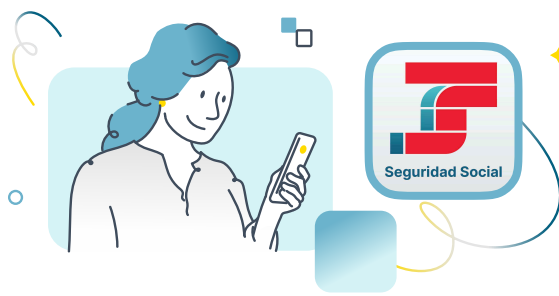
- Les teues dades identificatives (DNI o NIE).
- Les teues dades de contacte (telèfon mòbil i correu electrònic).
- El teu domicili habitual.

Si desconeixes el número o no estàs segur de tindre'l, pots comprovar-lo accedint a la teua àrea personal dins de l'app de \*Importass

### Com consulte o sol·licite el meu Número de la Seguretat Social?

1

Descarrega't l'App \*Importass Seguretat Social a [Google Play Store](#) o a l'[App Store](#).



2

Accedix a l'aplicació i \*identifícate mitjançant:



Cl@ve permanent



Cl@ve mòbil



Via SMS



Certificat digital

3

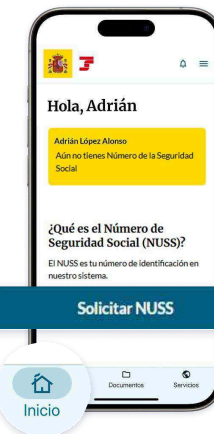
Si ja tens assignat, Número de la Seguretat Social podràs visualitzar-ho.

Si no ho tens, pots obtindre-ho des d'ací. Posa "Solicitar NUSS".

4

Completa el formulari amb la informació sol·licitada.

Podràs visualitzar el \*NUSS assignat i descarregar el document que l'acredita.



Solicitar NUSS

Datos personales 1/4

⚠ Todos los datos que te vamos a pedir a lo largo del trámite son obligatorios a menos que se indique lo contrario.

Revisa y completa tu información personal de forma que coincida con los datos de tu documento de identidad. La información se validará con la base de datos de la policía.

DNI o NIE  
737604027

Nombre  
ADRIAN

Primer apellido  
CAMPOS

Antonio | Salir

✓

Te hemos asignado un Número de la Seguridad Social

Este es el número que te hemos asignado y con el que podrás darte de alta en cualquier régimen de la Seguridad Social:  
281234567890

Descargar documento

Salir e ir a tu área personal

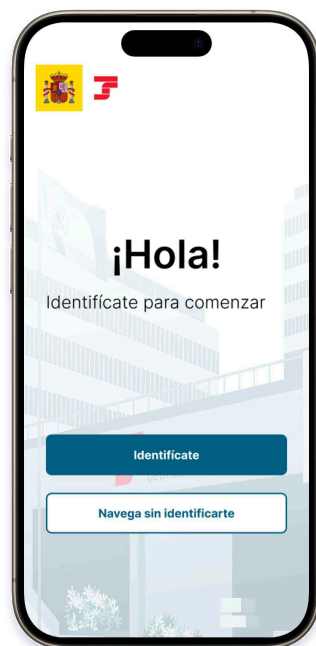
## Coneix la teua àrea personal en \*Importass des d'on pots...

- ▶ Descarregar el document que acredita el teu Número de la Seguretat Social.
- ▶ Actualitzar les teues dades personals, de contacte i domicili
- ▶ Comprovar la teua situació en la Seguretat Social.
- ▶ Consultar els teus avisos.
- ▶ Accedir a "Documentos" per a visualitzar els teus informes i resolucions.
- ▶ Realitzar els teus tràmits.



## Accedix a l'app \*Importass Seguretat Social i tindràs un espai...

- ▶ De navegació senzilla des de qualsevol dispositiu.
- ▶ Amb llenguatge clar perquè trobes el que necessites a cada moment.
- ▶ Adaptat a tu, amb informació personalitzada.
- ▶ Des d'on descarregar els teus informes, fer tràmits en línia de manera senzilla i consultar informació.



Descàrrega l'app.  
Realitza a través del teu mòbil tràmits  
i consulta informació.



Accedix a \*Importass,  
el Portal de la Tesoreria,  
a través de [portal.seg-social.gob.es](https://portal.seg-social.gob.es)  
o escaneja el següent \*QR:



Segueix-nos en X

Información TGSS

X @info\_TGSS

