



Ministerio de Trabajo e Inmigración
Secretaría de Estado de la Seguridad Social

Seguimiento de Indicadores y Objetivos

Instituto de Mayores y Servicios Sociales

Abril 2011



Intervención General de la Seguridad Social



ÍNDICE

	Página
AREA 1.....	2
1201 PENSIONES NO CONTRIBUTIVAS.....	3
AREA 3.....	6
3131 GESTION DE PRESTACIONES ECONOMICAS Y CENTROS.....	7
3132 ATENCION A PERSONAS MAYORES.....	10
3134 AUTONOMIA PERSONAL Y ATENCION A LA DEPENDENCIA.....	13
3591 DIRECCION Y SERVICIOS GENERALES.....	16







INSTITUTO DE MAYORES Y SERVICIOS SOCIALES		Area 1	
		G.P. 12	Programa 01
PROGRAMA: PENSIONES NO CONTRIBUTIVAS		RESPONSABLE SUB. GRAL. DE GESTIÓN	
ACTIVIDADES			
COBERTURA FINANCIERA Y GESTIÓN, EN SU CASO, DE LAS PENSIONES NO CONTRIBUTIVAS DE INVALIDEZ Y JUBILACIÓN DE LAS S.S.			
OBJETIVOS			
CL	DENOMINACIÓN	Presupuesto 2011	EJECUCIÓN
01	CONSEGUIR UN COEFICIENTE DE TRAMITACIÓN DE EXPEDIENTES DE INVALIDEZ DEL %	69,84	44,62
02	CONSEGUIR UN COEFICIENTE DE TRAMITACIÓN DE EXPEDIENTES DE JUBILACIÓN DEL %	82,23	56,39
05	RESOLVER RECLAMACIONES PREVIAS DE INVALIDEZ EN UN %	71,05	45,98
06	RESOLVER RECLAMACIONES PREVIAS DE JUBILACIÓN EN UN %	83,06	64,94
MEDIOS HUMANOS Y FINANCIEROS			
CL	MEDIOS	Presupuesto 2011	EJECUCIÓN
10	NÚMERO DE PERSONAS	6	5
	EN MILES DE EUROS		
11	Gastos de personal	302,26	90,45
13	TOTAL COSTE DE LOS SERVICIOS	302,26	90,45
14	Transferencias	2.147.220,01	660.108,53
16	TOTAL OPERACIONES NO FINANCIERAS	2.147.522,27	660.198,98
18	TOTAL GASTOS DEL PROGRAMA	2.147.522,27	660.198,98
INDICADORES PARA EL SEGUIMIENTO DE OBJETIVOS			
CL	DENOMINACIÓN	Presupuesto 2011	EJECUCIÓN
19	NÚMERO DE SOLICITUDES DE INVALIDEZ EN GESTIÓN AL PRINCIPIO DEL PERIODO	13.434	13.591
20	NÚMERO DE SOLICITUDES DE INVALIDEZ INICIADAS EN EL PERIODO	30.033	10.126
21	NÚMERO DE SOLICITUDES DE INVALIDEZ RESUELTAS EN EL PERIODO	30.357	10.583
22	NÚMERO DE SOLICITUDES DE INVALIDEZ EN GESTIÓN AL FINAL DEL PERIODO	13.110	13.134
23	Nº DE RECONOCIMIENTOS DEL DERECHO A PENSIÓN NO CONTRIBUTIVA DE INVALIDEZ EN EL PERIODO	15.599	5.377
25	COEFICIENTE DE RECONOCIMIENTO INVALIDEZ EN EL PERIODO (%)	51,39	50,81
26	NÚMERO DE PENSIONES DE INVALIDEZ EN VIGOR	195.359	194.993
27	NÚMERO DE RECLAMACIONES PREVIAS DE INVALIDEZ EN GESTIÓN AL PRINCIPIO DEL PERIODO	2.070	1.590
28	NÚMERO DE RECLAMACIONES PREVIAS DE INVALIDEZ INICIADAS EN EL PERIODO	4.676	1.333
29	NÚMERO DE RECLAMACIONES PREVIAS DE INVALIDEZ RESUELTAS EN EL PERIODO	4.793	1.344
30	NÚMERO DE RECLAMACIONES PREVIAS DE INVALIDEZ AL FINAL DEL PERIODO	1.953	1.579
32	NÚMERO DE SOLICITUDES DE JUBILACIÓN EN GESTIÓN AL PRINCIPIO DEL PERIODO	5.841	7.099
33	NÚMERO DE SOLICITUDES DE JUBILACIÓN INICIADAS EN EL PERIODO	27.042	9.964
34	NÚMERO DE SOLICITUDES DE JUBILACIÓN RESUELTAS EN EL PERIODO	27.039	9.621
35	NÚMERO DE SOLICITUDES DE JUBILACIÓN EN GESTIÓN AL FINAL DEL PERIODO	5.844	7.442
36	Nº RECONOCIMIENTOS DEL DERECHO A PENSIÓN NO CONTRIBUTIVA DE JUBILACIÓN EN EL PERIODO	16.900	6.347
38	COEFICIENTE DE RECONOCIMIENTO JUBILACIÓN E EL PERIODO (%)	62,50	65,97
39	NÚMERO DE PENSIONES DE JUBILACIÓN EN VIGOR	256.182	254.982
40	NÚMERO DE RECLAMACIONES PREVIAS DE JUBILACIÓN EN GESTIÓN AL PRINCIPIO DEL PERIODO	740	620
41	NÚMERO DE RECLAMACIONES PREVIAS DE JUBILACIÓN INICIADAS EN EL PERIODO	2.743	849
42	NÚMERO DE RECLAMACIONES PREVIAS DE JUBILACIÓN RESUELTAS EN EL PERIODO	2.893	954
43	NÚMERO DE RECLAMACIONES PREVIAS DE JUBILACIÓN AL FINAL DEL PERIODO	590	515

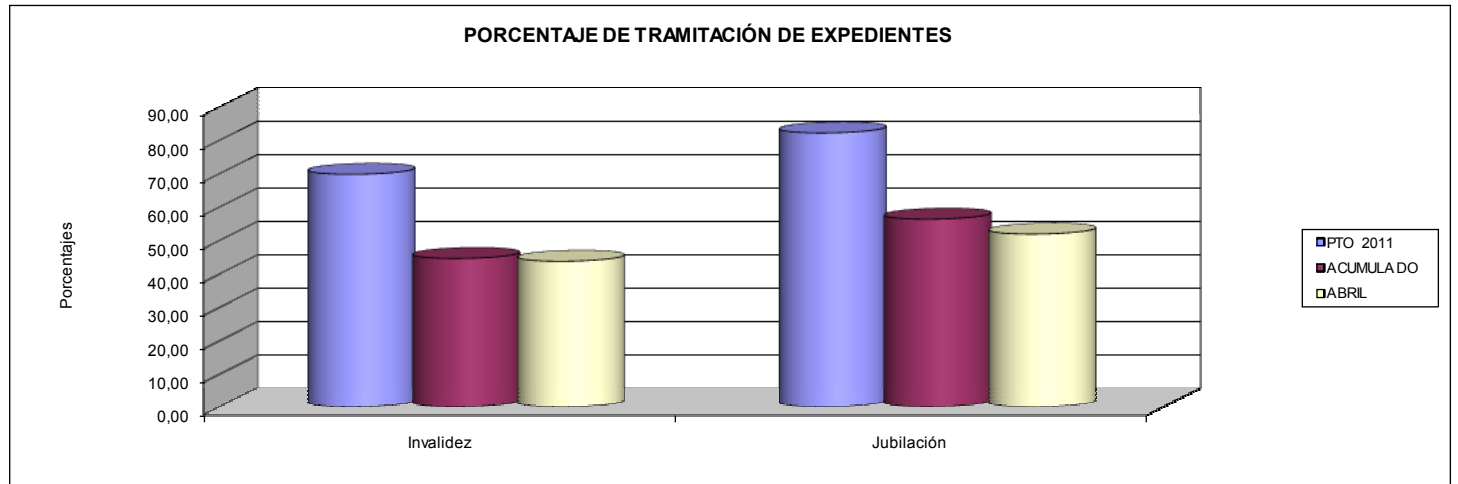


INSTITUTO DE MAYORES Y SERVICIOS SOCIALES

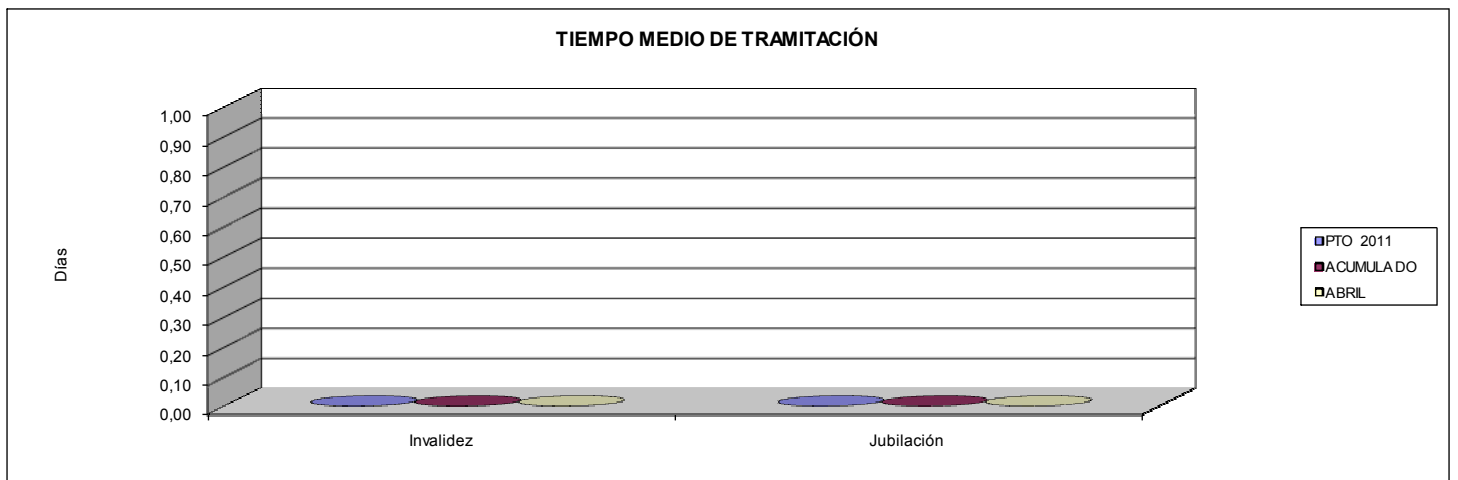
ÁREA 1 "PRESTACIONES ECONÓMICAS".-

OBJETIVOS DEL PROGRAMA 1201 "PENSIONES NO CONTRIBUTIVAS"

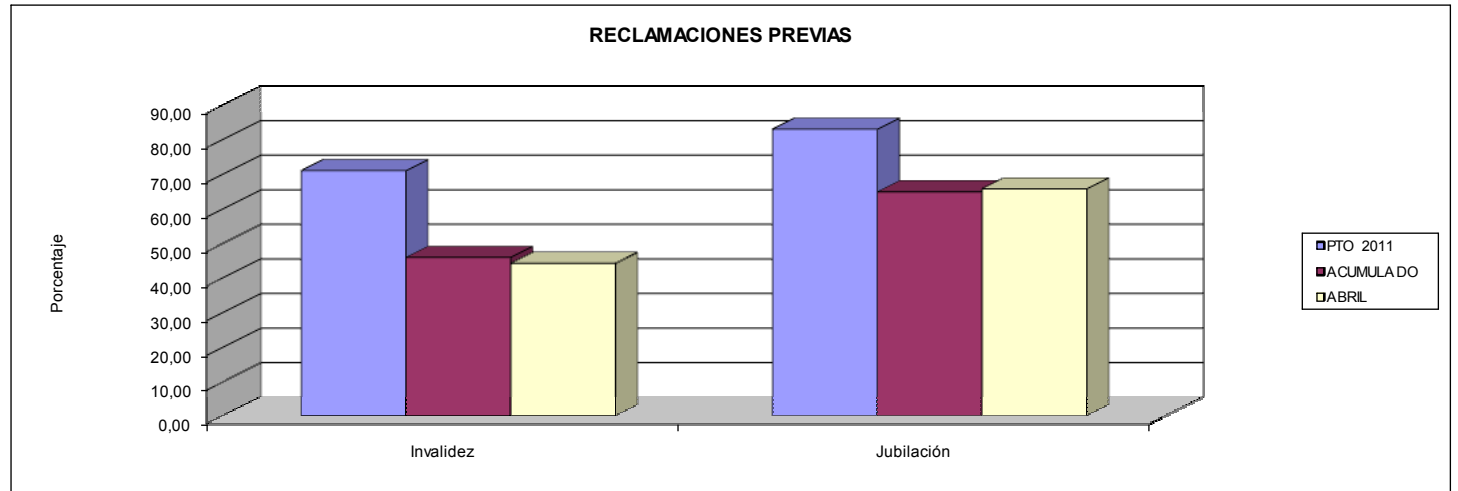
01 PORCENTAJE DE TRAMITACIÓN DE EXPEDIENTES DE INVALIDEZ
02 PORCENTAJE DE TRAMITACIÓN DE EXPEDIENTES DE JUBILACIÓN



03 TIEMPO MEDIO DE TRAMITACIÓN EN INVALIDEZ (ÁREA NACIONAL) EN DÍAS
04 TIEMPO MEDIO DE TRAMITACIÓN EN JUBILACIÓN (ÁREA NACIONAL) EN DÍAS



05 RESOLVER RECLAMACIONES PREVIAS DE INVALIDEZ EN PORCENTAJE
06 RESOLVER RECLAMACIONES PREVIAS DE JUBILACIÓN EN PORCENTAJE









INSTITUTO DE MAYORES Y SERVICIOS SOCIALES		Area 3	
		G.P. 31	Programa 31
PROGRAMA: PRESTACIONES ECONÓMICAS RECUPERADORAS Y ACCESIBILIDAD UNIVERSAL		RESPONSABLE: SUBDIRECCIÓN GENERAL DE GESTIÓN	
ACTIVIDADES			
GESTIONAR LA DECLARACIÓN DEL DERECHO Y PAGO DE LOS SUBSIDIOS PREVISTOS EN R-D.383/84 DE 1 DE FEBRERO GESTIONAR SUBVENCIONES A ENTIDADES PARA DESARROLLO DE PROGRAMAS DE VACACIONES PARA PERSONAS CON DISCAPACIDAD ALOJAMIENTO Y MANUTENCIÓN DE PERSONAS CON DISCAPACIDAD. EN RÉGIMEN RESIDENCIAL Y DIURNO Y SEGUIM. DE LA ACC. CONCERT. IMPARTIR FORMACIÓN PROFESIONAL Y TRATAMIENTO DE RECUPERACIÓN MEDICO-FUNCIONAL Y PSICO-SOCIAL Y ESPECIALIZ.			
OBJETIVOS			
CL	DENOMINACIÓN	Presupuesto 2011	EJECUCIÓN
01	CONSEGUIR UN PORCENTAJE DE RESOLUCIÓN DE EXPEDIENTES DE SUBSIDIOS LISMI DE	82,73	68,79
02	ATENDER LA DEMANDA DE PLAZAS RESIDENCIALES EN UN % DEL	99,18	98,93
03	ATENDER LA DEMANDA DE PLAZAS DIURNAS EN CRMF EN UN % DEL	100,00	100,00
04	LIMITAR EL COSTE MEDIO DE ESTANCIA RESIDENCIAL EN CRMF A EUROS	126,36	121,98
05	LIMITAR EL COSTE MEDIO DE ESTANCIA DIURNA EN CRMF A EUROS	63,18	60,99
06	LIMITAR EL COSTE MEDIO DE ESTANCIA EN CENTROS CONCERTADOS A EUROS	58,66	29,87
07	CONSEGUIR UN NÚMERO DE BENEFICIARIOS DE TURISMO SOCIAL A DISCAPACITADOS DE	13.412	0
08	ALCANZAR EN EL CEAPAT INFORMAC, ASESORAMIENTO, VALORACIÓN, ETC EN NÚMERO DE	8.780	3.030
09	SUSCRIBIR CONVENIOS DE ACCESIBILIDAD EN NÚMERO DE	100	0
MEDIOS HUMANOS Y FINANCIEROS			
CL	MEDIOS	Presupuesto 2011	EJECUCIÓN
10	NÚMERO DE PERSONAS	665	601
11	EN MILES DE EUROS		
11	Gastos de personal	21.746,05	6.311,84
12	Otros gastos de funcionamiento	17.278,99	3.006,60
13	TOTAL COSTE DE LOS SERVICIOS	39.025,04	9.318,44
14	Transferencias	52.421,10	12.434,13
15	Inversiones	394,00	0,00
16	TOTAL OPERACIONES NO FINANCIERAS	91.840,14	21.752,57
17	TOTAL OPERACIONES FINANCIERAS	1,50	0,00
18	TOTAL GASTOS DEL PROGRAMA	91.841,64	21.752,57
INDICADORES PARA EL SEGUIMIENTO DE OBJETIVOS			
CL	DENOMINACIÓN	Presupuesto 2011	EJECUCIÓN
19	NÚMERO DE EXPEDIENTES EN GESTIÓN AL PRINCIPIO DEL PERIODO	121	94
20	NÚMERO DE EXPEDIENTES ENTRADOS EN EL PERIODO	545	220
21	NÚMERO DE EXPEDIENTES RESUELTOS EN EL PERIODO	551	216
22	NÚMERO DE EXPEDIENTES EN GESTIÓN AL FINAL DEL PERÍODO	115	98
23	NÚMERO DE BENEFICIARIOS DE LAS DISTINTAS PRESTACIONES LISMI EN VIGOR	27.998	31.360
24	IMPORTE SUBVENCIONES CONCEDIDAS PARA TURISMO A PERSONAS CON DISCAPACIDAD (EN MILES DE EUROS)	5.033,23	0,00
25	NÚMERO DE ENTIDADES QUE DESARROLLAN TURISMO A PERSONAS CON DISCAPACIDAD SUBVENCIONADAS	9	0
26	NÚMERO DE BENEFICIARIOS DEL PROGRAMA DE TURISMO A PERSONAS CON DISCAPACIDAD	13.412	0
27	NÚMERO DE PLAZAS RESIDENCIALES EN FUNCIONAMIENTO CRMF AL FINAL DEL PERÍODO	456	456
28	CAPACIDAD EN ESTANCIAS RESIDENCIALES EN CRMF EN EL PERÍODO	152.304	54.720
29	NÚMERO DE ESTANCIAS RESIDENCIALES EN CRMF EN EL PERÍODO	148.955	44.723
30	ÍNDICE DE OCUPACIÓN DE RESIDENCIA EN CRMF	97,80	81,73
31	NÚMERO DE PLAZAS CONCERTADAS EN CENTROS AJENOS	295	282
32	CAPACIDAD EN ESTANCIAS EN CENTROS AJENOS	107.675	102.930
33	NÚMERO DE ESTANCIAS EN CENTROS AJENOS	102.291	32.924
34	ÍNDICE DE OCUPACIÓN EN CENTROS AJENOS	95,00	31,99
35	NÚMERO DE SOLICITANTES DE PLAZAS RESIDENCIALES PENDIENTES DE INGRESO AL FINAL DEL PERÍODO	6	5
36	PORCENTAJE DE PLAZAS RESIDENCIALES ATENDIDAS	99,18	98,93
37	NÚMERO DE ESTANCIAS DIURNAS EN CRMF EN EL PERÍODO	35.639	12.814
38	PORCENTAJE DE PLAZAS DIURNAS ATENDIDAS	100,00	100,00
39	COSTE MEDIO DE LA ESTANCIA RESIDENCIAL EN CRMF (EN EUROS)	126,36	121,98
40	COSTE MEDIO DE LA ESTANCIA DIURNA EN CRMF (EN EUROS)	63,18	60,99
41	IMPORTE TOTAL DE LOS CONCIERTOS /CONVENIOS (EN MILES DE EUROS)	6.000,00	983,36
42	COSTE MEDIO DE LA ESTANCIA EN CENTROS CONCERTADOS (EN EUROS)	58,66	29,87
43	NÚMERO DE CONVENIOS SUSCRITOS EN MATERIA DE ACCESIBILIDAD	100	0
44	IMPORTE DE LOS CONVENIOS DE ACCESIBILIDAD SUSCRITOS EN MILES DE EUROS	2.291,92	0,00
45	NÚMERO DE INFORMACIÓN, ASESORAMIENTO, DOCUMENTOS Y DICTÁMENES REALIZADOS	7.260	2.588
46	NÚMERO DE VALORACIONES Y ADAPTACIONES REALIZADAS	1.520	442
47	NÚMERO DE CENTROS EN FUNCIONAMIENTO AL PRINCIPIO DEL PERÍODO	7	7
48	NÚMERO DE CENTROS EN FUNCIONAMIENTO AL FINAL DEL PERÍODO	7	7

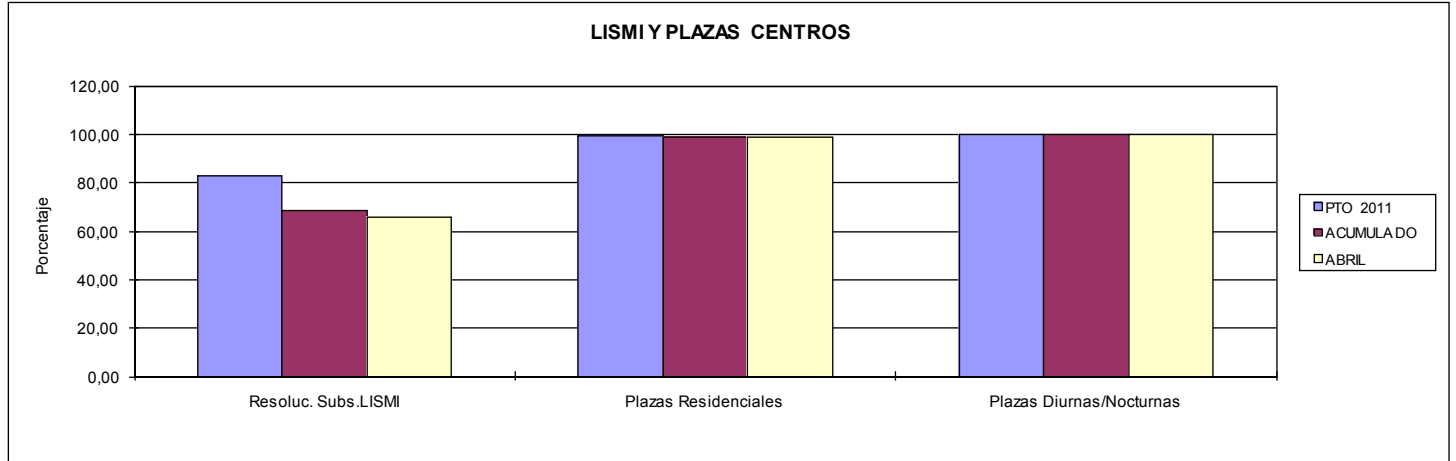


INSTITUTO DE MAYORES Y SERVICIOS SOCIALES

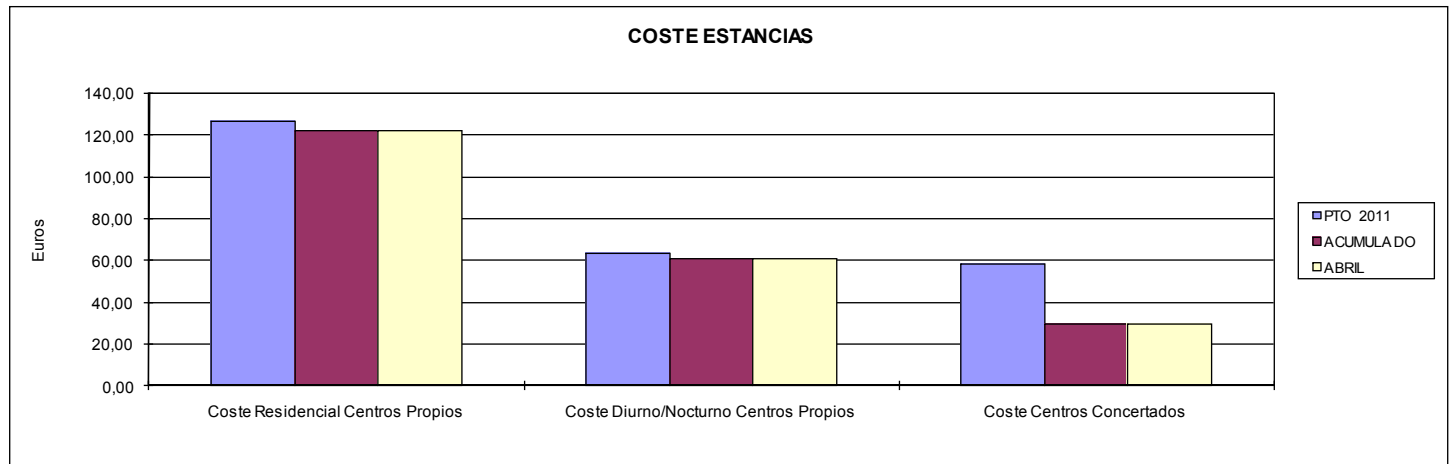
ÁREA 3 "SERVICIOS SOCIALES"

OBJETIVOS DEL PROGRAMA 3131 GESTIÓN DE PRESTACIONES ECONÓMICAS Y CENTROS

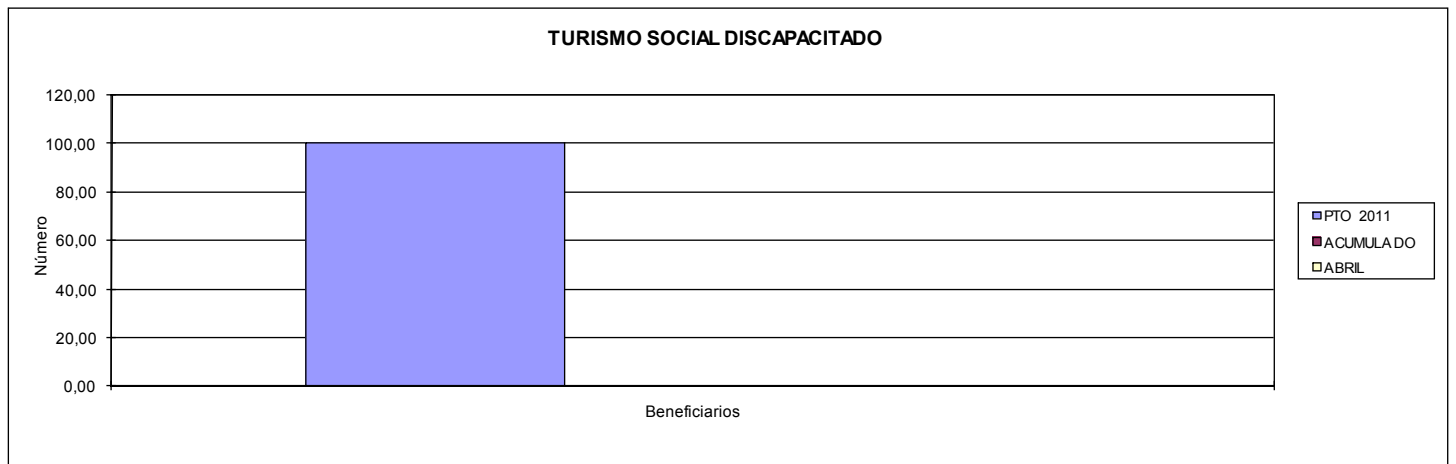
- 01 CONSEGUIR UN PORCENTAJE DE RESOLUCIÓN DE SUBSIDIOS LISMI DE
- 02 ATENDER LA DEMANDA DE PLAZAS RESIDENCIALES EN UN PORCENTAJE DE
- 03 ATENDER LA DEMANDA DE PLAZAS DIURNAS/NOCTURNAS EN UN PORCENTAJE DEL



- 04 LIMITAR EL COSTE MEDIO DE ESTANCIA RESIDENCIAL EN CENTROS PROPIOS A EUROS
- 05 LIMITAR EL COSTE MEDIO DE ESTANCIA DIURNA/NOCTURNA EN CENTROS PROPIOS A EUROS
- 06 LIMITAR EL COSTE MEDIO DE ESTANCIA EN CENTROS CONCERTADOS A EUROS



- 07 CONSEGUIR UN NÚMERO DE BENEFICIARIOS DE TURISMO SOCIAL A DISCAPACITADOS DE







INSTITUTO DE MAYORES Y SERVICIOS SOCIALES		Area 3	
		G.P. 31	Programa 32
PROGRAMA: ENVEJECIMIENTO ACTIVO Y PREVENCIÓN DE LA DEPENDENCIA		RESPONSABLE: SUBS. GRALES. GEST. Y PLANIFIC. ORDEN Y EVALUACIÓN	
ACTIVIDADES			
SEGUIMIENTO DE LA ACCIÓN CONCERTADA PARA ALOJAMIENTO PROMOVER TURISMO SOCIAL A BENEFICIARIOS DE TERCERA EDAD, ESTANCIAS EN BALNEARIOS Y ATENCIÓN DOMICILIARIA PROMOVER SERVICIOS DE TELEASISTENCIA, EL ENVEJECIMIENTO ACTIVO Y SALUDABLE Y CONCEDER AYUDAS ECONÓMICAS A MAYORES PROMOCIONAR ACCIONES Y CONCEDER AYUDAS QUE POTENCIEN LA ATENCIÓN, FORMACIÓN E INTEGRACIÓN DE PERSONAS MAYORES			
OBJETIVOS			
CL	DENOMINACIÓN	Presupuesto 2011	EJECUCIÓN
01	ATENDER LA DEMANDA DE PLAZAS PARA RESIDENCIAS EN UN % DEL	97,11	98,29
02	LIMITAR EL COSTE MEDIO ESTANCIA EN RESIDENCIAS CONCERTADAS A EUROS	38,25	25,04
03	OFRECER TURISMO SOCIAL A UN PORCENTAJE DE SOLICITANTES REALES DEL	90,91	25,76
04	OFRECER TURNOS DE BALNEARIOS A UN PORCENTAJE DE SOLICITANTES REALES DEL	100,00	25,18
05	ATENDER LA DEMANDA DE USUARIOS DE TELEASISTENCIA EN UN % DE	95,24	117,75
06	SUBVEN. UN NÚMERO ONGS ATENCIÓN PERSONAS MAYORES MEDIANTE AYUDAS RÉGIMEN GENERAL DE	40	0
07	SUBVEN. UN NÚMERO ONGS ATENCIÓN EMIGRANTES MAYORES ESPAÑOLES DE	195	0
MEDIOS HUMANOS Y FINANCIEROS			
CL	MEDIOS	Presupuesto 2011	EJECUCIÓN
10	NÚMERO DE PERSONAS	94	85
	EN MILES DE EUROS		
11	Gastos de personal	3.782,52	1.041,00
12	Otros gastos de funcionamiento	191.541,46	63.790,11
13	TOTAL COSTE DE LOS SERVICIOS	195.323,98	64.831,11
14	Transferencias	7.059,19	0,00
15	Inversiones	17,00	0,00
16	TOTAL OPERACIONES NO FINANCIERAS	202.400,17	64.831,11
17	TOTAL OPERACIONES FINANCIERAS	0,30	0,00
18	TOTAL GASTOS DEL PROGRAMA	202.400,47	64.831,11
INDICADORES PARA EL SEGUIMIENTO DE OBJETIVOS			
CL	DENOMINACIÓN	Presupuesto 2011	EJECUCIÓN
19	Nº DE PLAZAS CONCERTADAS EN RESIDENCIAS AJENAS	792	692
20	CAPACIDAD DE ESTANCIAS EN RESIDENCIAS AJENAS EN EL PERÍODO	289.080	252.580
21	Nº DE ESTANCIAS EN RESIDENCIAS AJENAS EN EL PERÍODO	245.280	84.159
22	ÍNDICE DE OCUPACIÓN EN RESIDENCIAS AJENAS	84,85	33,32
23	Nº DE SOLICITANTES PENDIENTES DE INGRESO AL FINAL DEL PERIODO	20	4
24	PORCENTAJE DE PLAZAS ATENDIDAS PARA RESIDENCIAS	97,11	98,29
25	IMPORTE TOTAL DE LOS CONC./CONV. EN CENTROS RES. AJENOS (MILES DE EUROS)	9.382,31	2.107,71
26	NÚMERO DE SOLICITANTES REALES TURISMO SOCIAL	1.100.000	2.563.012
27	Nº DE PLAZAS PREVISTAS TURISMO SOCIAL	1.000.000	660.116
28	Nº DE SOLICITANTES REALES TURNOS DE BALNEARIOS	240.000	197.841
29	Nº DE PLAZAS PREVISTAS DE TURNOS DE BALNEARIOS	240.000	49.816
30	Nº DE ESTANCIAS DE TURISMO SOCIAL	9.893.110	5.730.627
31	Nº DE ESTANCIAS EN TURNOS DE BALNEARIOS	2.640.000	547.976
32	NÚM. DE USUARIOS QUE SE PREVE ATENDER EN TELEASISTENCIA	210.000	210.000
33	NÚM. DE USUARIOS ATENDIDOS EN TELEASISTENCIA	200.000	247.278
34	IMPORTE TOTAL DE LOS CONVENIOS DE TELEASISTENCIA (MILES DE EUROS)	32.100,00	16.253,65
37	COSTE MEDIO ESTANCIA EN RESIDENCIAS CONCERTADAS EN EUROS	38,25	25,04
38	IMPORTE SUBV. REG. GRAL. A ENTIDADES ATEN. A MAYORES (MILES DE EUROS)	3.315,97	0,00
39	Nº DE ENTIDADES ATENCIÓN A PERSONAS MAYORES SUBVENCIONADAS (GRAL)	40	0
40	IMPORTE SUBV. A ENTIDADES DE EMIG. MAYORES ESPAÑOLES (MILES DE EUROS)	3.349,59	0,00
41	Nº DE ENTIDADES DE EMIGRANTES MAYORES ESPAÑOLES SUBVENCIONADAS	195	0

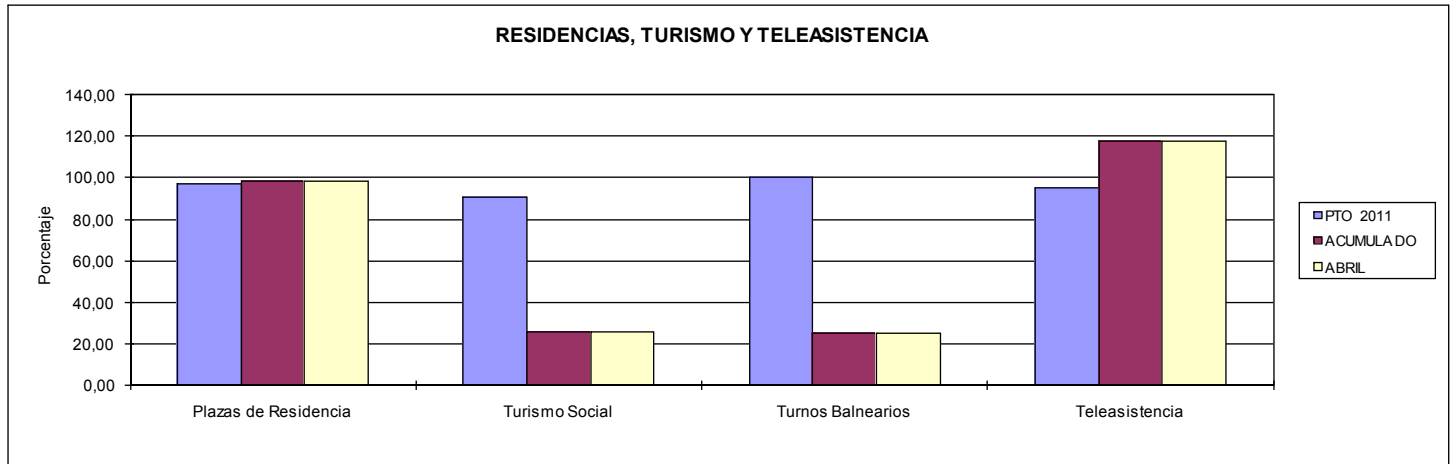


INSTITUTO DE MAYORES Y SERVICIOS SOCIALES

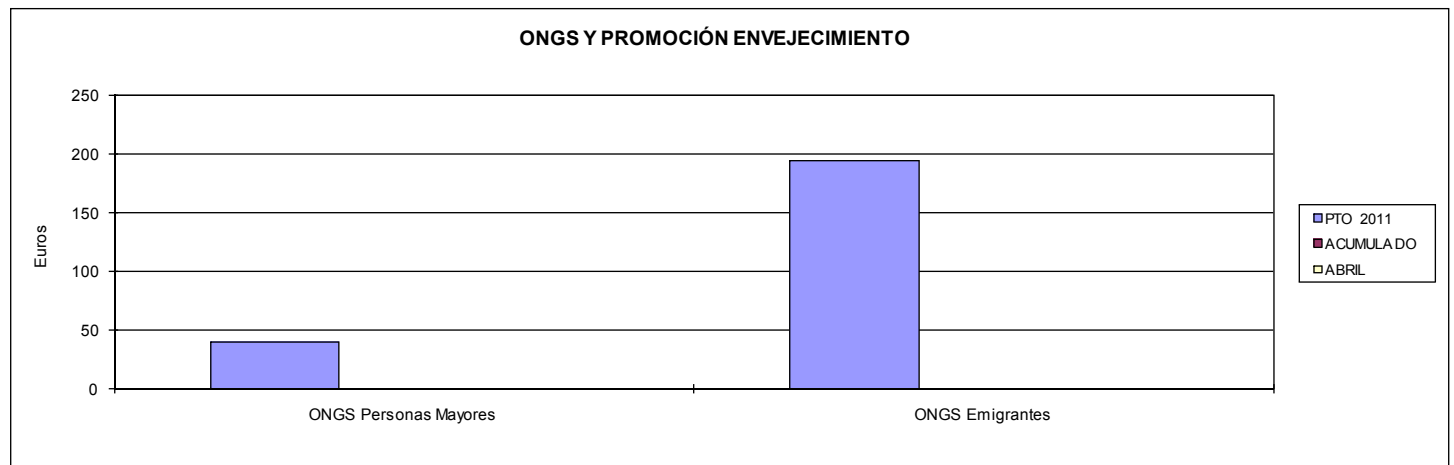
ÁREA 3 "SERVICIOS SOCIALES"

OBJETIVOS DEL PROGRAMA 3132 "ATENCIÓN A PERSONAS MAYORES"

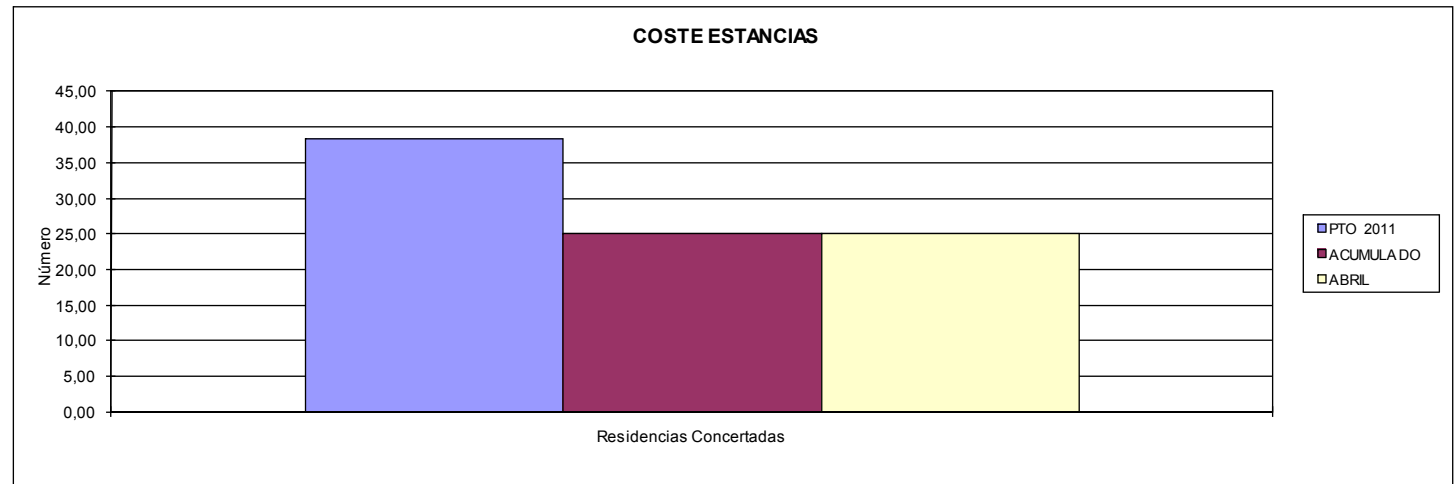
- 01 ATENDER LA DEMANDA DE PLAZAS PARA RESIDENCIA EN UN % DEL
- 03 OFRECER TURISMO SOCIAL A UN PORCENTAJE DE SOLICITANTES DEL
- 04 OFRECER TURNOS DE BALNEARIOS A UN PORCENTAJE DE SOLICITANTES DEL
- 05 ATENDER LA DEMANDA DE USUARIOS DE TELEASISTENCIA EN UN % DEL



- 06 SUBV. UN Nº ONGS ATENCIÓN PERSONAS MAYORES MEDIANTE AYUDAS RÉG. GENERAL
- 07 SUBV. UN Nº ONGS ATENCIÓN EMIGRANTES MAYORES ESPAÑOLES DE



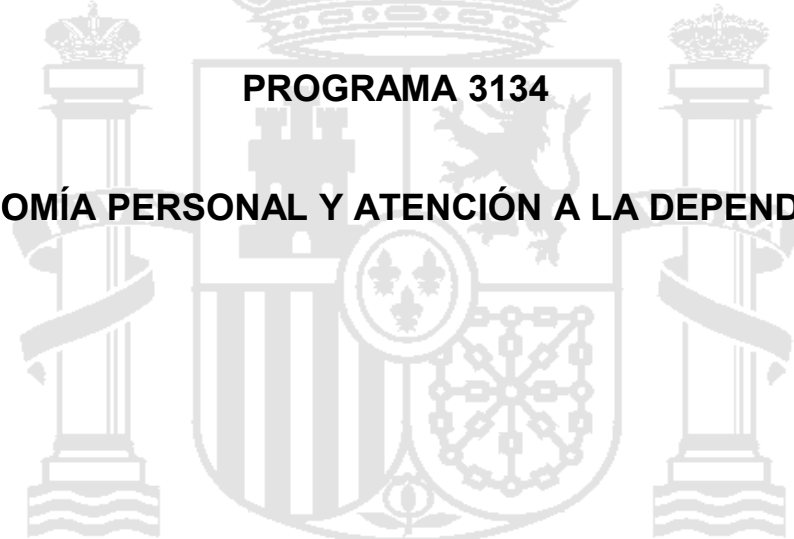
- 02 LIMITAR EL COSTE MEDIO ESTANCIA EN RESIDENCIAS CONCERTADAS A EUROS





PROGRAMA 3134

AUTONOMÍA PERSONAL Y ATENCIÓN A LA DEPENDENCIA





INSTITUTO DE MAYORES Y SERVICIOS SOCIALES		Area 3	
		G.P. 31	Programa 34
PROGRAMA: AUTONOMÍA PERSONAL Y ATENCIÓN A LA DEPENDENCIA		RESPONSABLE: VARIAS UNIDADES	
ACTIVIDADES			
COOPERAR CON LAS CC.AA EN LA APLICACIÓN Y DESARROLLO DEL SISTEMA PARA LA AUTONOMÍA Y ATENCIÓN A LA DEPENDENCIA Y SU FINANCIACIÓN GESTIONAR LA APLICACIÓN DE LA LEY DE DEPENDENCIA EN LOS TERRITORIOS DE CEUTA Y MELILLA FINANCIAR LAS CUOTAS DE SEGURIDA SOCIAL Y FORMACIÓN PROFESIONAL DE LOS CUIDADORES NO PROFESIONALES DE PERSONAS EN SITUACIÓN DE DEPENDENCIA GESTIONAR EL SISTENA DE INFORMACIÓN DEL SAAD (SISAAD), PROPORCIONAR SERVICIO DE ATENCIÓN A PERSONAS EN SITUACIÓN DEPENDENCIA EN CENTROS PROPIOS			
OBJETIVOS			
CL	DENOMINACIÓN	Presupuesto 2011	EJECUCIÓN
01	EJERCER LA PROTECCIÓN DEL NIVEL MÍNIMO A UN NÚMERO DE BNEFIICIARIOS DE	1.092.872	713.318
02	APORTAR EL COSTE POR BENEFICIARIOS DEL NIVEL MÍNIMO EN LA CUANTÍA DE	1.134.979,32	351.756,20
03	ATENDER PERSONAS BENEFICIARIAS DE LA LEY EN CEUTA Y MELILLA EN NÚMERO DE	2.519	1.722
04	ATENDER LA DEMANDA DE PLAZAS RESIDENCIALES DE CAMF Y CER EN UN PORCENTAJE DE	88,83	94,97
05	LIMITAR COSTE MEDIO ESTANCIA RESIDENCIAL DE CAMF Y CRE A EUROS	142,68	138,91
06	LIMITAR COSTE MEDIO ESTANCIA DIURNA EN CAMF A EUROS	71,34	69,45
07	DESARROLLAR ACTIVIDADES DE REFERENCIA EN LOS CRE EN NÚMERO DE	8.338	2.272
MEDIOS HUMANOS Y FINANCIEROS			
CL	MEDIOS	Presupuesto 2011	EJECUCIÓN
10	NÚMERO DE PERSONAS	1.656	1.415
	EN MILES DE EUROS		
11	Gastos de personal	42.113,73	14.728,66
12	Otros gastos de funcionamiento	33.854,63	6.772,55
13	TOTAL COSTE DE LOS SERVICIOS	75.968,36	21.501,21
14	Transferencias	1.408.912,60	385.066,84
15	Inversiones	13.560,00	863,06
16	TOTAL OPERACIONES NO FINANCIERAS	1.498.440,96	407.431,11
17	TOTAL OPERACIONES FINANCIERAS	1,50	0,00
18	TOTAL GASTOS DEL PROGRAMA	1.498.442,46	407.431,11
INDICADORES PARA EL SEGUIMIENTO DE OBJETIVOS			
CL	DENOMINACIÓN	Presupuesto 2011	EJECUCIÓN
19	NÚMERO DE PERSONAS BENEFICIARIAS DEL NIVEL MÍNIMO DE PROTECCIÓN	1.092.872	713.318
20	IMPORTE DEL NIVEL MÍNIMO DE PROTECCIÓN (MILES DE EUROS)	1.134.979	351.756
21	NÚMERO DE CONVENIOS A REALIZAR CON CC.AA PARA LA GESTIÓN DEL NIVEL ACORDADO	15	0
22	NÚMERO DE PERSONAS BENEFICIARIAS DE LA LEY EN CEUTA Y MELILLA	2.519	1.722
23	NÚMERO DE CUIDADORES NO PROFESIONALES QUE FORMALIZAN EL CONVENIO ESPECIAL	239.559	157.503
24	NÚMERO DE PLAZAS RESIDENCIALES EN FUNCIONAMIENTO EN CAMF EN EL PERÍODO	560	576
25	CAPACIDAD EN ESTANCIAS RESIDENCIALES EN CAMF EN EL PERÍODO	204.400	69.120
26	NÚMERO DE ESTANCIAS RESIDENCIALES EN CAMF EN EL PERÍODO	203.174	67.902
27	ÍNDICE DE OCUPACIÓN DE RESIDENCIA EN CAMF	99,40	98,24
28	NÚMERO DE SOLICITANTES DE PLAZA RESIDENCIALES PENDIENTES DE INGRESO AL FINAL DEL PERÍODO	70,00	30,00
29	% DE PLAZAS RESIDENCIALES ATENDIDAS	88,83	94,97
30	NÚMERO DE ESTANCIAS DIURNAS EN CAMF EN EL PERÍODO	11.856	2.651
31	% DE PLAZAS DE CENTROS DE DÍA ATENDIDAS	100,00	100,00
32	COSTE MEDIO DE LA ESTANCIA RESIDENCIAL EN CAMF (EN EUROS)	142,68	138,91
33	COSTE MEDIO DE LA ESTANCIA DIURNA EN CAMF (EN EUROS)	71,34	69,45
34	Nº DE ACTIVIDADES REFERENCIA EN FORMACIÓN Y COOP, INSTIT, EFECT. EN LOS CRE	1.379	283
35	Nº DE ACTIVIDADES REFERENCIA EN INFORMACIÓN, DOCUM,INVEST. EFECT EN LOS CRE	6.959	1.989
37	NÚMERO DE CENTROS EN FUNCIONAMIENTO AL PRINCIPIO DEL PERÍODO	10	10
38	NÚMERO DE CENTROS EN FUNCIONAMIENTO AL FINAL DEL PERÍODO	12	10

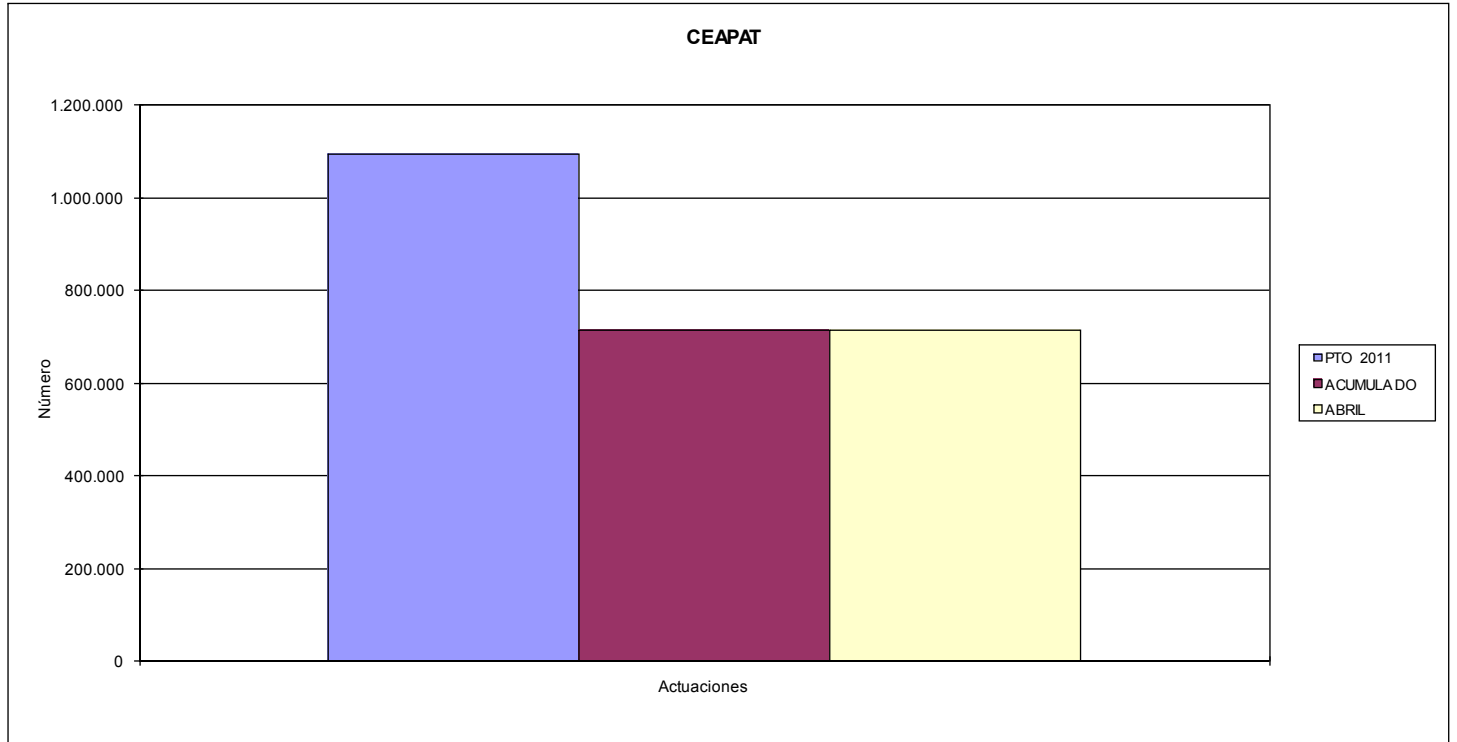


INSTITUTO DE MAYORES Y SERVICIOS SOCIALES

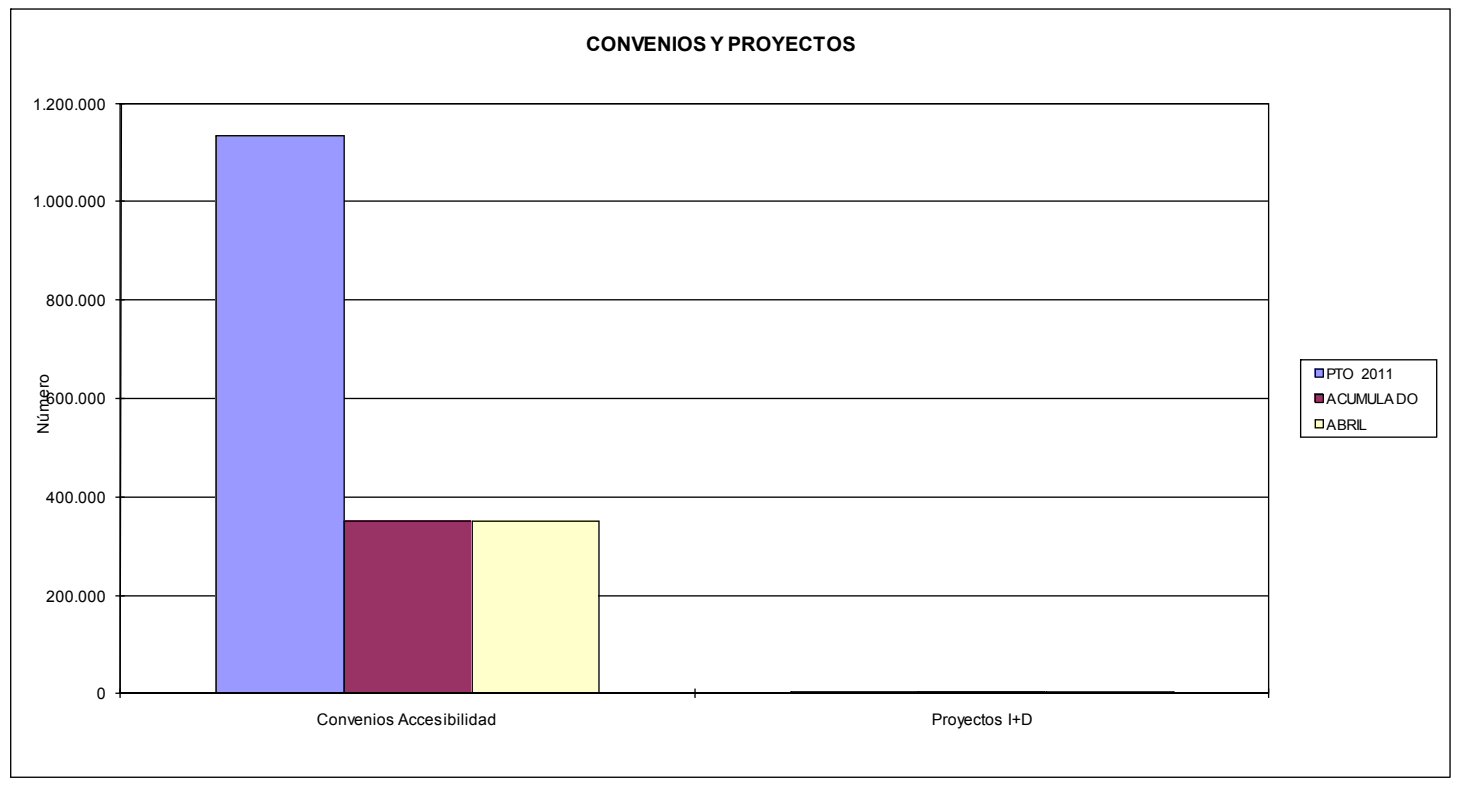
ÁREA 3 "SERVICIOS SOCIALES"

OBJETIVOS DEL PROGRAMA 3134 "AUTONOMÍA PERSONAL Y ATENCIÓN A LA DEPENDENCIA"

01 ALCANZAR EN EL CEAPAT INFORMACIÓN, ASESORAMIENTO, VALORACIÓN, ETC., EN UN NÚMERO DE



02 SUSCRIBIR CONVE. ACCESIB. URBANIST. ARQUITEC, Y EN EL TRANSPORTE EN NÚMERO DE
03 PROMOVER PROYECTOS DE I+D EN NÚMERO DE







INSTITUTO DE MAYORES Y SERVICIOS SOCIALES		Area 3	
		G.P. 35	Programa 91
PROGRAMA: DIRECCIÓN Y SERVICIOS GENERALES		RESPONSABLE: SECRETARÍA GENERAL	
ACTIVIDADES			
COORDINACIÓN Y ORIENTACIÓN DE LAS ACTIVIDADES DE LOS SERVICIOS CENTRALES Y UNIDADES DEPENDIENTES GESTIÓN DE TODAS LAS CUESTIONES DE ADMON. GENERAL, DE PERSONAL EN SUS ASPECTOS GENERALES INFORMACIÓN Y DIVULGACIÓN PARA POTENCIAR LA ORIENTACIÓN Y PARTICIPACIÓN DEL CIUDADANO FORMACIÓN DEL PERSONAL DE PLANTILLA MEDIANTE CURSOS, JORNADAS, SEMINARIOS, ETC.			
OBJETIVOS			
CL	DENOMINACIÓN	Presupuesto 2011	EJECUCIÓN
01	PROMOVER PROYECTOS DE I+D EN NÚMERO DE	18	0
02	REALIZAR ESTUDIOS DE INVESTIGACIÓN SOBRE LOS COLECTIVOS COMPETENCIALES EN NÚMERO DE	8	1
03	CONSEGUIR QUE LA FORMACIÓN ESPECIALIZADA ALCANCE UN NÚMERO DE PERSONAS DE	1.200	470
04	DIVUL. Y ORIENT. A PROFESIONALES Y USUARIOS SOBRE EL CON. E INVEST. EN SERV. SOCIAL. EN Nº DE	565.500	406.915
05	PARTICIPAR EN PROYECTOS DE COOPERACIÓN PARA EL DESARROLLO EN Nº DE	12	1
MEDIOS HUMANOS Y FINANCIEROS			
CL	MEDIOS	Presupuesto 2011	EJECUCIÓN
10	NÚMERO DE PERSONAS	348	337
	EN MILES DE EUROS		
11	Gastos de personal	15.279,30	4.458,62
12	Otros gastos de funcionamiento	19.039,61	3.489,29
13	TOTAL COSTE DE LOS SERVICIOS	34.318,91	7.947,91
14	Transferencias	3.937,31	957,84
15	Inversiones	1.555,00	256,88
16	TOTAL OPERACIONES NO FINANCIERAS	39.811,22	9.162,63
17	TOTAL OPERACIONES FINANCIERAS	1.151,71	146,34
18	TOTAL GASTOS DEL PROGRAMA	40.962,93	9.308,97
INDICADORES PARA EL SEGUIMIENTO DE OBJETIVOS			
CL	DENOMINACIÓN	Presupuesto 2011	EJECUCIÓN
19	Nº TOTAL DE PROYECTOS DE INVERSIÓN PLANIFICADOS	12	6
20	Nº TOTAL DE PROYECTOS DE INVERSIÓN REALIZADOS	5	1
25	Nº TOTAL DE CENTROS DE GESTIÓN PROPIOS EN FUNCIONAMIENTO FINAL DEL PERÍODO	22	20
26	Nº DE DIRECCIONES PROVINCIALES DIFERENCIADAS AL FINAL DEL PERÍODO	2	2
27	Nº DE ACTUACIONES Y OTRAS ACTIVIDADES DE COMUNICACIÓN REALIZADAS	20	11
28	Nº DE PERSONAS OBJETO DE LAS ACTUACIONES Y OTRAS ACTIV. DE COMUNICACIÓN	1.400.000	380.262
29	NÚMERO DE PROYECTOS DE COOPERACIÓN PARA EL DESARROLLO FINANCIADOS	12	1
30	Nº DE FOLLETOS Y CARTELES DIVULGATIVOS	255.000	300.000
31	Nº DE EJEMPLARES DE PUBLICACIONES PERIÓDICAS EDITADAS	300.000	104.000
32	Nº DE EJEMPLARES DE PUBLICACIONES UNITARIAS	8.000	2.300
33	Nº DE VOLÚMENES DOCUMENTALES ADQUIRIDOS	2.500	615
34	Nº DE ESTUDIOS DE INVESTIGACIÓN SOCIAL REALIZADOS	8	1
35	NÚMERO DE PROGRAMAS DE ACCIONES FORMATIVAS (POSTGRADO, CURSOS, CONGRESOS, JORNADAS, ETC)	10	4
36	NÚMERO DE ALUMNOS QUE HAN ASISTIDO A ESTOS PROGRAMAS	1.200	470
37	NÚMERO DE CURSOS DE FORMACIÓN DE PERSONAL DE PLANTILLAS IMPARTIDOS	90	66
38	NÚMERO DE PERSONAS DE PLANTILLA PROPIA A LAS QUE SE HA IMPARTIDO FORMACIÓN	1.300	830
39	NÚMERO DE PROYECTOS I+D APROBADOS EN EL EJERCICIO	18	0