

# Importass-ek

Gizarte Segurantzaren Diruzaintza Nagusiaren Ataria eta App-a

## Importass-ek zer eskaintzen dit



**Nabigazio erraza**  
edozein gailutatik.



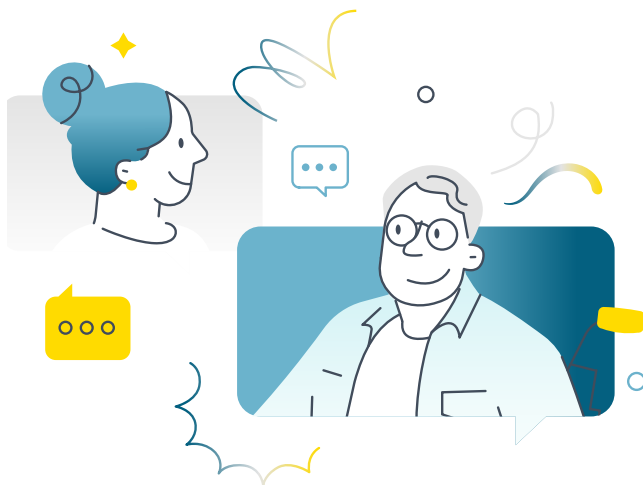
**Hizkuntza argia**  
une bakoitzean behar duzuna aurki dezazun.



**Zuri egokitua**  
informazioa modu pertsonalizatuan erakutsiz.



**Izapideetan laguntzea**  
urratsez urrats gidatuz zure kudeaketa amaitu arte.

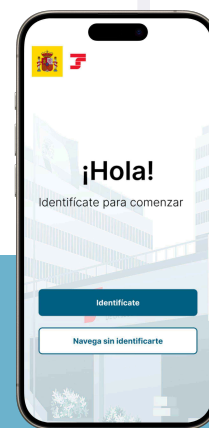
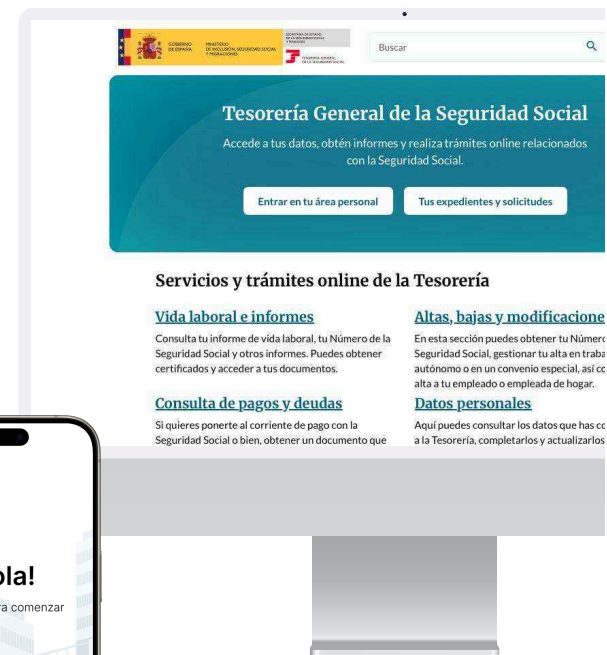


## Zerbitzu digitalak bizitza errazagoa izan dezazun

Egin itzazu zure izapideak modu erraz, azkar eta seguruan. Importass Gizarte Segurantzaren Diruzaintza Nagusiaren ataria eta app-a da, zuretzat pentsatutakoak.

Sartu zure informazio pertsonalera, aldatu zure harremanetarako datuak, kontsultatu zure lan-bizitza, izapideak egin eta askoz gehiago.

Edozein gailutatik sar zaitezke, zauden lekuan zaudela, 24 orduz erabilgarri.



¡Tú importass!

# Zer egin dezaket?

Kontsultatu zure Gizarte Segurantzaren zenbakia, eguneratu zure harremanetarako datuak, deskargatu zure lan-bizitzaren txostena eta berrikusi zure kotizazioak.



## Lan autonomia

Kudeatu zure alta, baja, aldatu zure kotizazio-oinarria, kontsultatu zure ordainagiriak eta zure kuoten erregularizazioa.



## Etxeko enplegua

- Etxe batean lan egin behar baduzu, zure egoerari buruzko informazio guztia ikus dezakezu.
- Pertsona bat enplegatu behar baduzu, izapidetu alta, baja eta aldatu haren lanaldia edo soldata.



## Artistak

Eskatu baja erroldan edo alta Gizarte Segurantzaren jarduerarik gabeko aldietan, eta eguneratu zure banku-kontua erregularizaziotatik itzulketarako.



## Praktiketako ikasleak

Zure alta Gizarte Segurantzaren eta zure kotizazioak kontsultatu itzazu.

# Zer behar dut nire tramiteak kudeatzeko edo nire arlo pertsonalean sartzeko?



CI@ve Iraunkorra



CI@ve Mugikorra



SMS bidez



NANe/Ziurtagiri elektronikoa



## Eta aurreko metodorik ez baduzu...

Zure burua identifikatuz sar zaitezke izapidean, argazki baten eta identifikazio-dokumentuaren bidez.



Deskargatu app-a. Egin zure mugikorraren bidez izapideak eta kontsultatu informazioa.



Sartu Importass-en, Diruzaintzaren Atarian, [portal.seg-social.gob.es](https://portal.seg-social.gob.es) atariaren bidez edo eskaneatu honako QR hau:



Jarraiguazu hemen X

Información TGSS

X @info\_TGSS

