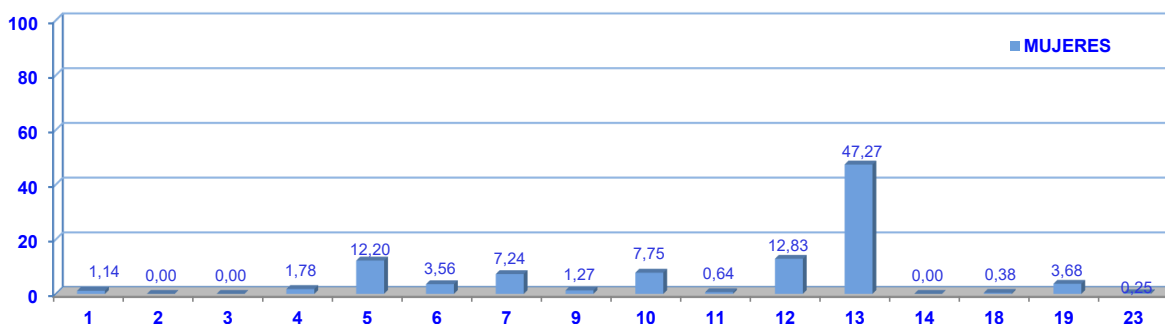
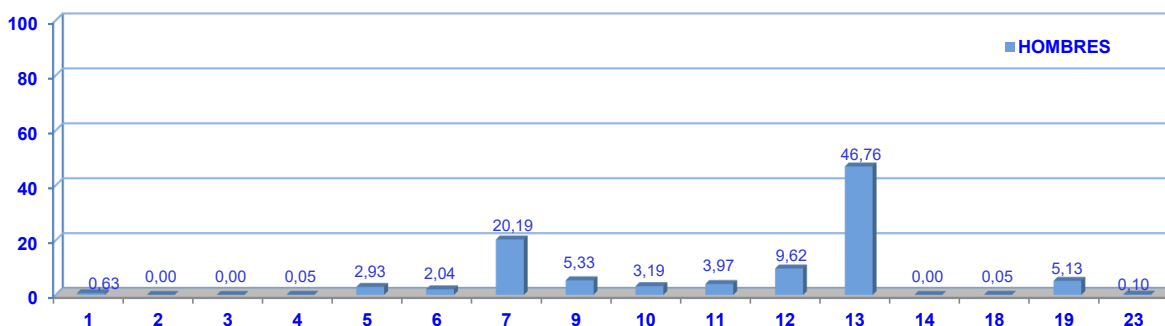
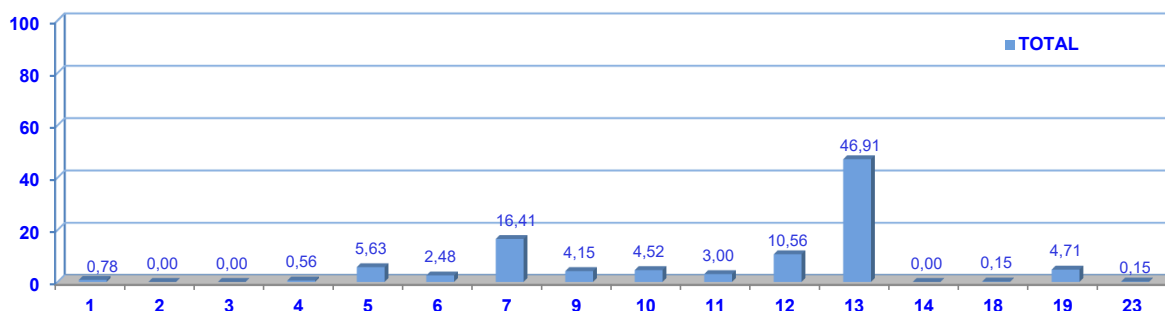




SISTEMA DE LA SEGURIDAD SOCIAL
PATOLOGÍAS NO TRAUMÁTICAS CAUSADAS O AGRAVADAS POR EL TRABAJO.
PANOTRATSS

PARTES COMUNICADOS. ENERO-SEPTIEMBRE 2025

P.9 Distribución porcentual por categorías de patología no traumática



- 01. Enfermedades infecciosas y parasitarias
- 02. Neoplasias
- 03. Enfermedades de la sangre y del sistema inmunológico
- 04. Enfermedades endocrinas
- 05. Desórdenes mentales
- 06. Enfermedades del sistema nervioso central y periférico
- 07. Enfermedades de los sentidos
- 09. Enfermedades del sistema cardiocirculatorio
- 10. Enfermedades del sistema respiratorio
- 11. Enfermedades del sistema digestivo
- 12. Enfermedades de la piel
- 13. Enfermedades del aparato locomotor
- 14. Enfermedades del sistema genitourinario
- 18. Síntomas y observaciones clínicas o de laboratorio anormales no clasificados en otras parte
- 19. Lesiones, heridas, intoxicaciones y otros factores externos
- 23. Factores que afectan el estado sanitario