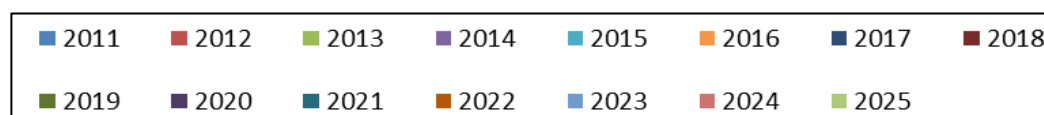
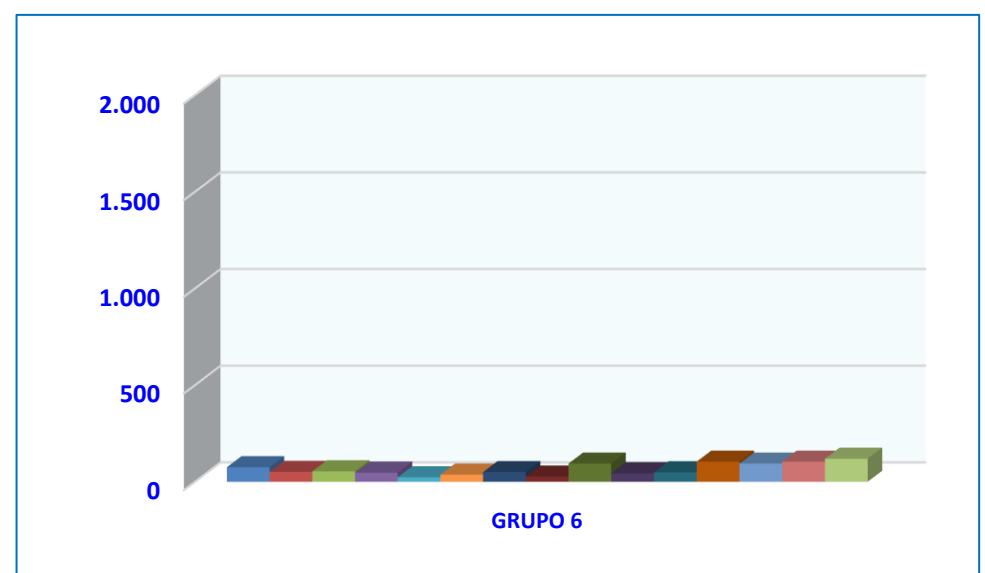
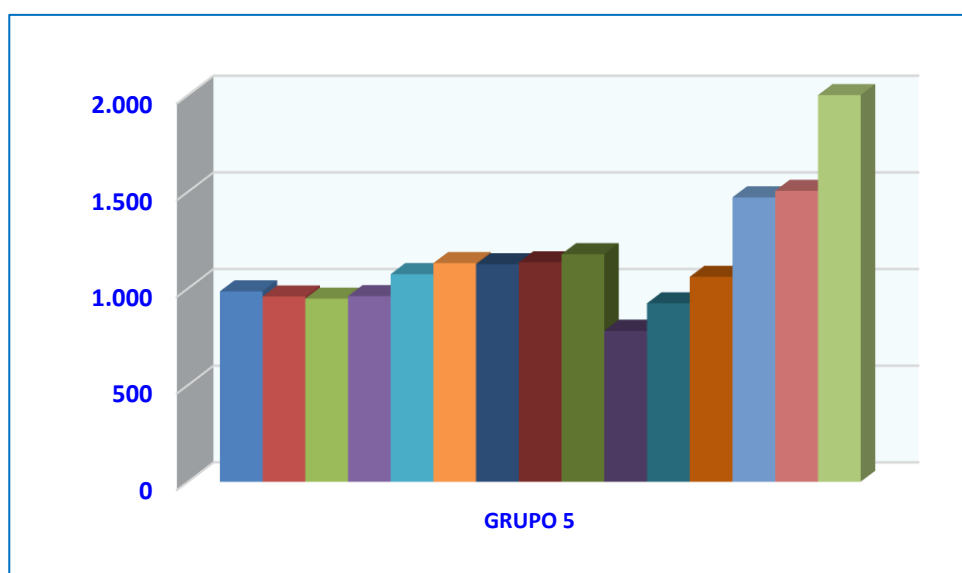
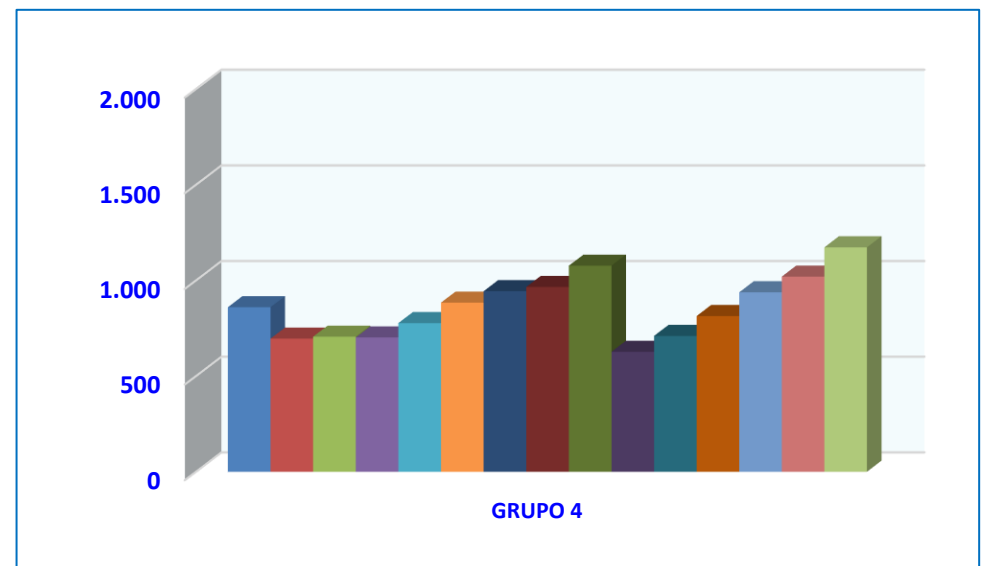
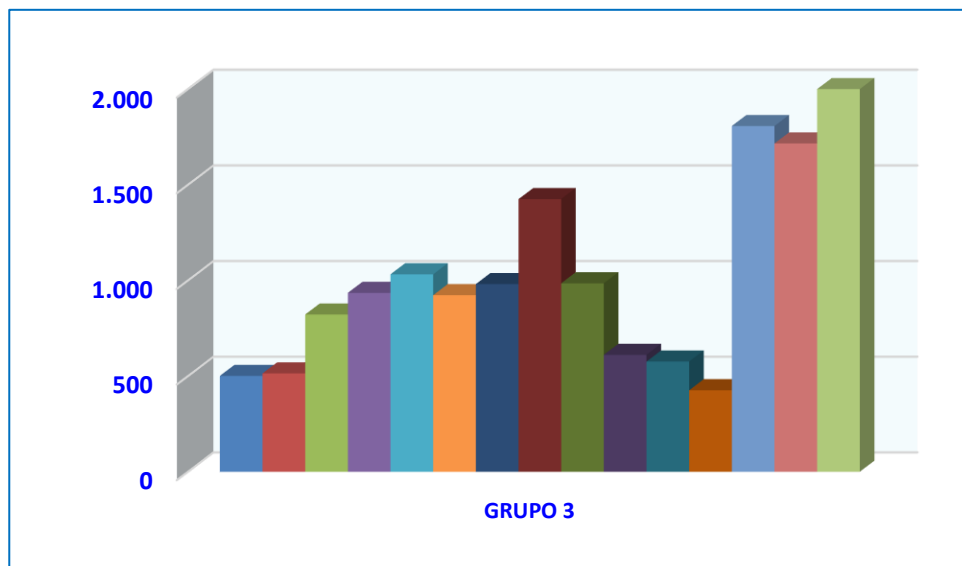
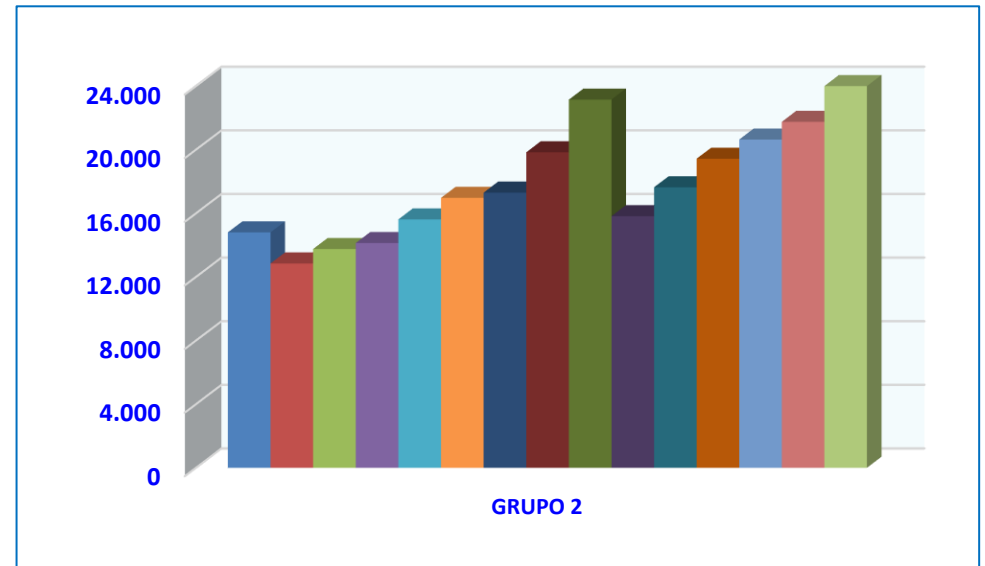
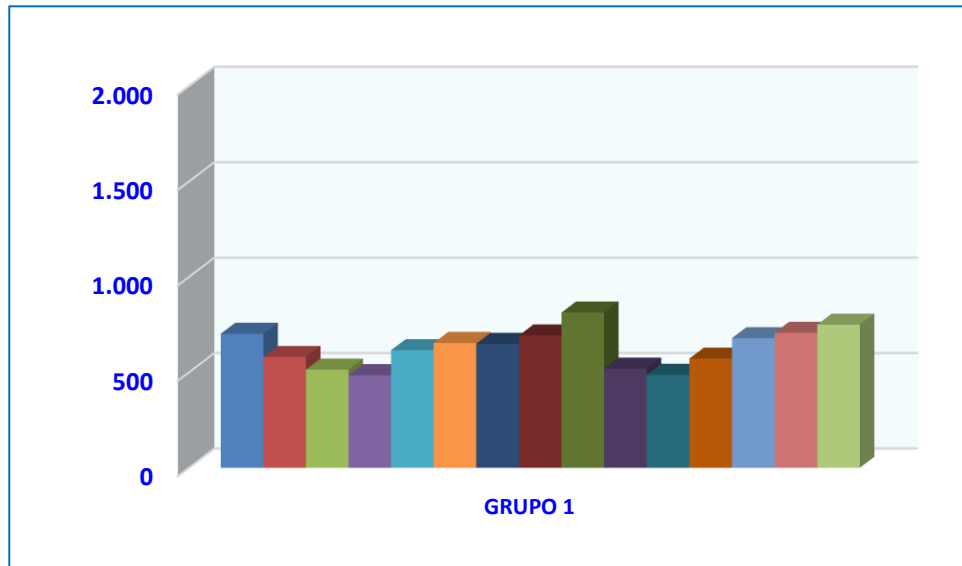


SISTEMA DE LA SEGURIDAD SOCIAL

ENFERMEDADES PROFESIONALES. CEPROSS

PARTES COMUNICADOS

CEPROSS-G.24 Evolución anual del número de partes distribuidos por grupo de enfermedad



- Grupo 1: Enfermedades profesionales causadas por agentes químicos.
- Grupo 2: Enfermedades profesionales causadas por agentes físicos.
- Grupo 3: Enfermedades profesionales causadas por agentes biológicos.
- Grupo 4: Enfermedades profesionales causadas por inhalación de sustancias y agentes no comprendidos en otros apartados.
- Grupo 5: Enfermedades profesionales de la piel causadas por sustancias y agentes no comprendidos en alguno de los otros apartados.
- Grupo 6: Enfermedades profesionales causadas por agentes carcinógenos.