

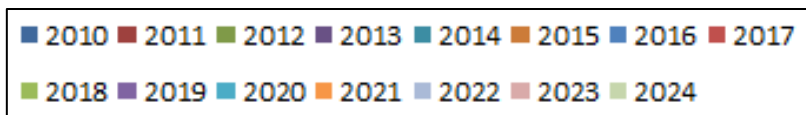
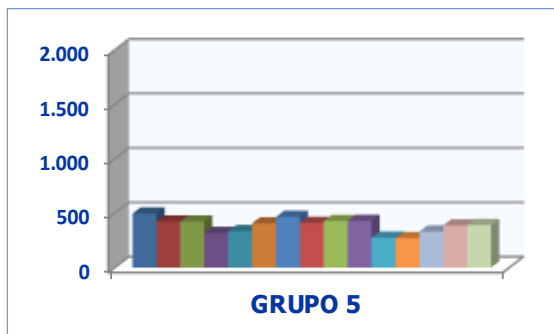
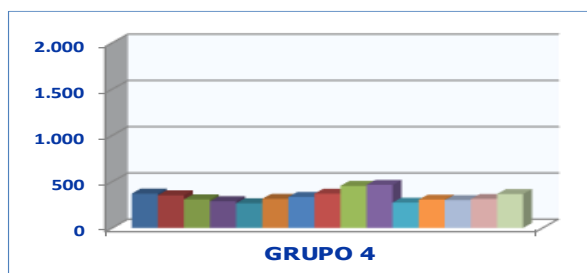
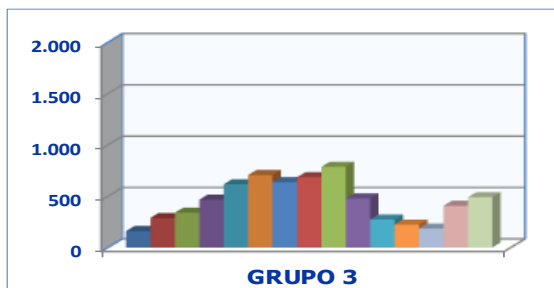
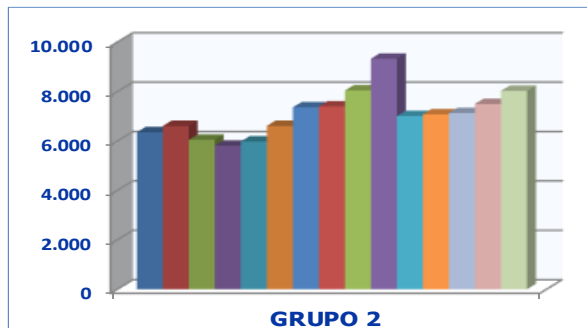
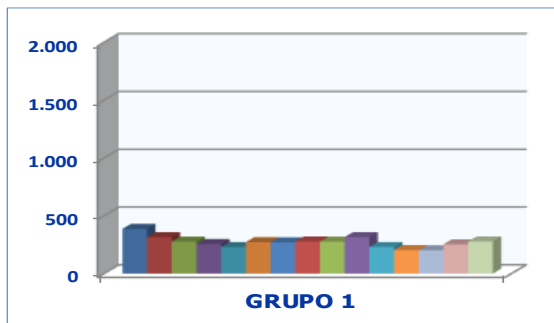


SISTEMA DE LA SEGURIDAD SOCIAL

ENFERMEDADES PROFESIONALES. CEPROSS

PARTES CERRADOS COMO E.P. CON BAJA

CEPROSS-G.27 Evolución anual del número de partes distribuidos por grupo de enfermedad



Grupo 1: Enfermedades profesionales causadas por agentes químicos.

Grupo 2: Enfermedades profesionales causadas por agentes físicos.

Grupo 3: Enfermedades profesionales causadas por agentes biológicos.

Grupo 4: Enfermedades profesionales causadas por inhalación de sustancias y agentes no comprendidos en otros apartados.

Grupo 5: Enfermedades profesionales de la piel causadas por sustancias y agentes no comprendidos en alguno de los otros apartados.

Grupo 6: Enfermedades profesionales causadas por agentes carcinógenos.