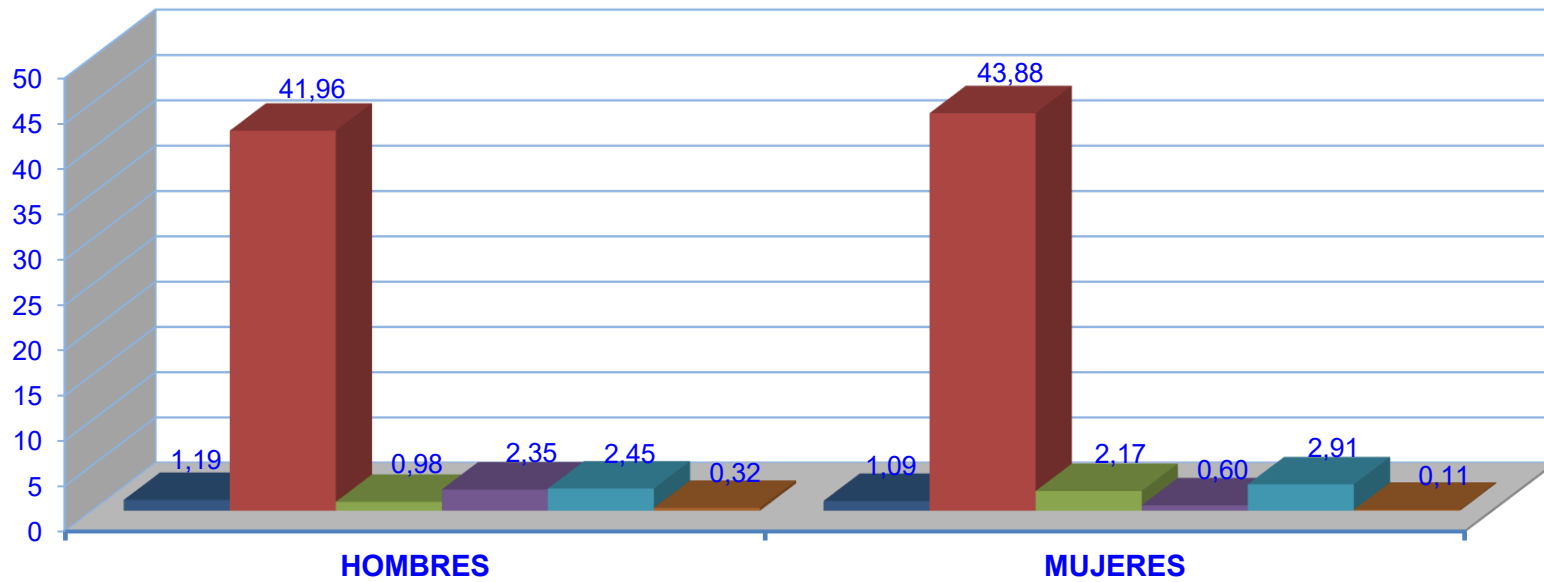




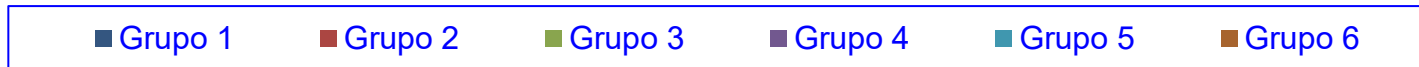
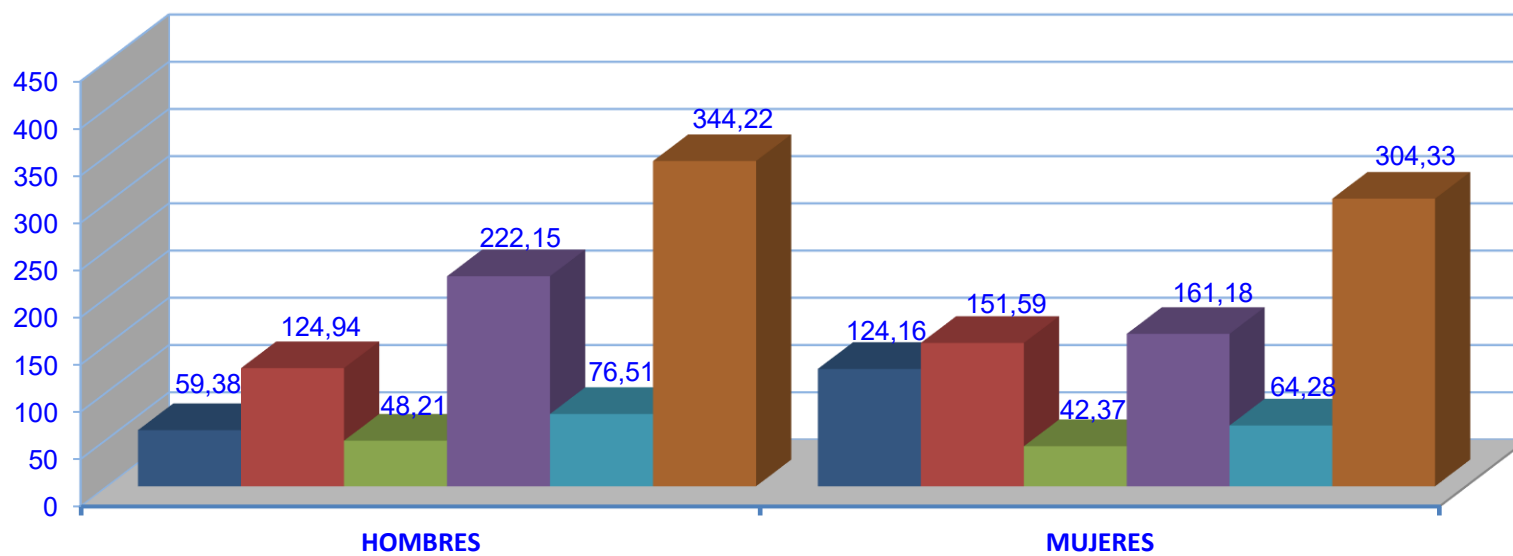
# SISTEMA DE LA SEGURIDAD SOCIAL ENFERMEDADES PROFESIONALES. CEPROSS

## PARTES CERRADOS COMO E.P. CON BAJA ENERO-MARZO 2026

CEPROSS-G.18 Distribución porcentual por grupos de enfermedad y sexo



CEPROSS-G.19 Duraciones medias por grupos de enfermedad según sexo



- Grupo 1: Enfermedades profesionales causadas por agentes químicos.
- Grupo 2: Enfermedades profesionales causadas por agentes físicos.
- Grupo 3: Enfermedades profesionales causadas por agentes biológicos.
- Grupo 4: Enfermedades profesionales causadas por inhalación de sustancias y agentes no comprendidos en otros apartados.
- Grupo 5: Enfermedades profesionales de la piel causadas por sustancias y agentes no comprendidos en alguno de los otros apartados.
- Grupo 6: Enfermedades profesionales causadas por agentes carcinógenos.