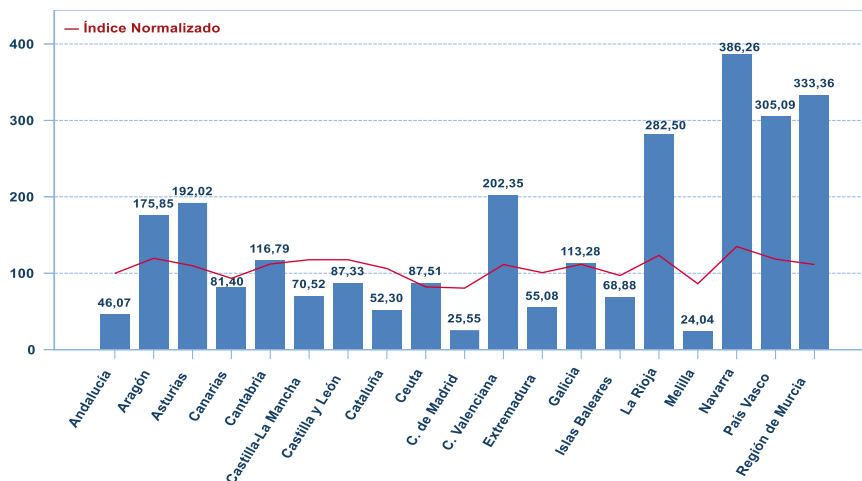


# SISTEMA DE LA SEGURIDAD SOCIAL CEPROSS

## ÍNDICES DE INCIDENCIA EN RELACIÓN CON EL ÍNDICE NORMALIZADO SEGÚN COMUNIDAD AUTÓNOMA 2025

Gráfico CEPROSS-1



### ÍNDICES DE INCIDENCIA

Comunidades Autónomas	Índice (1)	Índice Normalizado (2)	Relación (3) (1)/(2)
<b>Región de Murcia</b>	<b>333,36</b>	<b>111,44</b>	<b>2,99</b>
<b>Navarra</b>	<b>386,26</b>	<b>134,98</b>	<b>2,86</b>
<b>País Vasco</b>	<b>305,09</b>	<b>118,44</b>	<b>2,58</b>
<b>La Rioja</b>	<b>282,50</b>	<b>123,45</b>	<b>2,29</b>
Comunidad Valenciana	202,35	111,37	1,82
Asturias	192,02	109,82	1,75
Aragón	175,85	119,61	1,47
Ceuta	87,51	82,12	1,07
Cantabria	116,79	112,10	1,04
Galicia	113,28	111,69	1,01
Canarias	81,40	93,29	0,87
Castilla y León	87,33	117,67	0,74
Islas Baleares	68,88	97,03	0,71
Castilla - La Mancha	70,52	117,66	0,60
Extremadura	55,08	100,80	0,55
Cataluña	52,30	106,17	0,49
Andalucía	46,07	99,81	0,46
Comunidad de Madrid	25,55	80,54	0,32
Melilla	24,04	86,28	0,28

(1) Índice de enfermedad profesional de la Comunidad Autónoma.

(2) Índice normalizado en función de la estructura productiva de la Comunidad Autónoma.

(3) Relación del índice de la Comunidad Autónoma con su índice normalizado.