



Seguimiento de Indicadores y Objetivos

Instituto de Mayores y Servicios Sociales

Diciembre 2017



ÍNDICE

	Página
AREA 1.....	2
1201 PENSIONES NO CONTRIBUTIVAS.....	3
AREA 3.....	5
3131 PRESTACIONES ECONÓMICAS RECUPERADORAS Y ACCESIBILIDAD UNIVERSAL.....	6
3132 ENVEJECIMIENTO ACTIVO Y PREVENCIÓN DE LA DEPENDENCIA.....	9
3134 AUTONOMÍA PERSONAL Y ATENCIÓN A LA DEPENDENCIA.....	12
3591 DIRECCIÓN Y SERVICIOS GENERALES.....	14





PROGRAMA 1201

PENSIONES NO CONTRIBUTIVAS



INSTITUTO DE MAYORES Y SERVICIOS SOCIALES		Area 1	
		G.P 12	Programa 01
PROGRAMA : PENSIONES NO CONTRIBUTIVAS		RESPONSABLE: SUB. GRAL. DE GESTIÓN	
ACTIVIDADES			
COBERTURA FINANCIERA Y GESTIÓN, EN SU CASO, DE LAS PENSIONES NO CONTRIBUTIVAS DE INVALIDEZ Y JUBILACIÓN DE LA S.S			
OBJETIVOS			
CL	DENOMINACIÓN	Presupuesto 2017	EJECUCIÓN
01	CONSEGUIR UN COEFICIENTE DE TRAMITACIÓN DE EXPEDIENTES DE INVALIDEZ DEL %	64,57	64,46
02	CONSEGUIR UN COEFICIENTE DE TRAMITACIÓN DE EXPEDIENTES DE JUBILACIÓN DEL %	73,18	73,65
MEDIOS HUMANOS Y FINANCIEROS			
CL	MEDIOS	Presupuesto 2017	EJECUCIÓN
10	NÚMERO DE PERSONAS	4	4
	EN MILES DE EUROS		
11	Gastos de personal	256,91	205,07
13	TOTAL COSTE DE LOS SERVICIOS	256,91	205,07
14	Transferencias	2.486.150	2.454.410,29
16	TOTAL OPERACIONES NO FINANCIERAS	2.486.406,91	2.454.615,36
18	TOTAL GASTOS DEL PROGRAMA	2.486.406,91	2.454.615,36
INDICADORES PARA EL SEGUIMIENTO DE OBJETIVOS			
CL	DENOMINACIÓN	Presupuesto 2017	EJECUCIÓN
19	NÚMERO DE SOLICITUDES DE INVALIDEZ EN GESTIÓN AL PRINCIPIO DEL PERÍODO	12.115	12.006
20	NÚMERO DE SOLICITUDES DE INVALIDEZ INICIADAS EN EL PERÍODO	25.336	23.286
21	NÚMERO DE SOLICITUDES DE INVALIDEZ RESUELTAS EN EL PERÍODO	24.181	22.749
22	NÚMERO DE SOLICITUDES DE INVALIDEZ EN GESTIÓN AL FINAL DEL PERÍODO	13.270	12.543
23	NÚMERO DE RECONOCIMIENTOS DEL DERECHO A PENSIÓN NO CONTRIBUTIVA DE INVALIDEZ EN EL PERÍODO	15.093	13.582
25	COEFICIENTE DE RECONOCIMIENTO INVALIDEZ EN EL PERÍODO(%)	62,42	59,70
26	NÚMERO DE PENSIONES DE INVALIDEZ EN VIGOR	200.645	197.988
32	NÚMERO DE SOLICITUDES DE JUBILACIÓN EN GESTIÓN AL PRINCIPIO DEL PERÍODO	9.428	9.343
33	NÚMERO DE SOLICITUDES DE JUBILACIÓN INICIADAS EN EL PERÍODO	31.101	31.384
34	NÚMERO DE SOLICITUDES DE JUBILACIÓN RESUELTAS EN EL PERÍODO	29.661	29.997
35	NÚMERO DE SOLICITUDES DE JUBILACIÓN EN GESTIÓN AL FINAL DEL PERÍODO	10.868	10.730
36	NÚMERO DE RECONOCIMIENTOS DEL DERECHO A PENSIÓN NO CONTRIBUTIVA DE JUBILACIÓN EN EL PERÍODO	20.952	20.423
38	COEFICIENTE DE RECONOCIMIENTO JUBILACIÓN EN EL PERÍODO(%)	70,64	68,08
39	NÚMERO DE PENSIONES DE JUBILACIÓN EN VIGOR	255.616	256.690





PROGRAMA 3131

**PRESTACIONES ECONÓMICAS RECUPERADORAS Y
ACCESIBILIDAD UNIVERSAL**



INSTITUTO DE MAYORES Y SERVICIOS SOCIALES		Area 3	
		G.P 31	Programa 31
PROGRAMA : PRESTACIONES ECONÓMICAS RECUPERADORAS Y ACCESIBILIDAD UNIVERSAL		RESPONSABLE: SUB. GRAL. DE GESTIÓN	
ACTIVIDADES			
GESTIONAR LA DECLARACIÓN DEL DERECHO Y PAGO DE LOS SUBSIDIOS PREVISTOS EN R-D.383/84 DE 1 DE FEBRERO GESTIONAR SUBVENCIONES A ENTIDADES PARA DESARROLLO DE PROGRAMAS DE VACACIONES PARA PERSONAS CON DISCAPACIDAD ALOJAMIENTO Y MANUTENCIÓN DE PERSONAS CON DISCAPACIDAD EN RÉGIMEN RESIDENCIAL Y DIURNO Y SEGUIM. DE LA ACC. CONCERT. IMPARTIR FORMACIÓN PROFESIONAL Y TRATAMIENTOS DE RECUPERACIÓN MEDICO-FUNCIONAL, PSICO-SOCIAL Y ESPECIALIZ.			
OBJETIVOS			
CL	DENOMINACIÓN	Presupuesto 2017	EJECUCIÓN
01	CONSEGUIR UN PORCENTAJE DE RESOLUCIÓN DE EXPEDIENTES REGULADOS POR EL R.D.L. 1/2013	77,49	87,67
02	ATENDER LA DEMANDA DE PLAZAS RESIDENCIALES EN UN %	94,76	100
03	ATENDER LA DEMANDA DE PLAZAS DIURNAS EN CRMF EN UN %	100	100
04	LIMITAR EL COSTE MEDIO DE ESTANCIA RESIDENCIAL EN CRMF A EUROS	179,85	185,92
05	LIMITAR EL COSTE MEDIO DE ESTANCIA DIURNA EN CRMF A EUROS	89,92	92,96
07	CONSEGUIR UN NÚMERO DE BENEFICIARIOS DE TURISMO SOCIAL A PERSONAS CON DISCAPACIDAD	8.500	10.000
08	ALCANZAR EN EL CEAPAT INFORMAC, ASESORAMIENTO, ETC EN NÚMERO	5.320	6.959
MEDIOS HUMANOS Y FINANCIEROS			
CL	MEDIOS	Presupuesto 2017	EJECUCIÓN
10	NÚMERO DE PERSONAS	588	528
	EN MILES DE EUROS		
11	Gastos de personal	20.680,21	18.154,41
12	Otros gastos de funcionamiento	11.418,56	8.185,89
13	TOTAL COSTE DE LOS SERVICIOS	32.098,77	26.340,30
14	Transferencias	20.453,25	19.934,04
15	Inversiones	725	562,05
16	TOTAL OPERACIONES NO FINANCIERAS	53.277,02	46.836,39
17	TOTAL OPERACIONES FINANCIERAS	1,50	0
18	TOTAL GASTOS DEL PROGRAMA	53.278,52	46.836,39
INDICADORES PARA EL SEGUIMIENTO DE OBJETIVOS			
CL	DENOMINACIÓN	Presupuesto 2017	EJECUCIÓN
19	NÚMERO DE EXPEDIENTES EN GESTIÓN AL PRINCIPIO DEL PERÍODO	77	76
20	NÚMERO DE EXPEDIENTES ENTRADOS EN EL PERÍODO	345	297
21	NÚMERO DE EXPEDIENTES RESUELTOS EN EL PERÍODO	327	327
22	NÚMERO DE EXPEDIENTES EN GESTIÓN AL FINAL DEL PERÍODO	95	46
23	NÚMERO DE BENEFICIARIOS DE LAS DISTINTAS PRESTACIONES REGULADAS POR EL R.D.L. 1/2013 EN VIGOR	14.427	14.206
24	IMPORTE SUBVENCIONES CONCEDIDAS PARA TURISMO A PERSONAS CON DISCAPACIDAD (EN MILES DE EUROS)	3.300	3.300
25	NÚMERO DE ENTIDADES QUE DESARROLLAN TURISMO A PERSONAS CON DISCAPACIDAD SUBVENCIONADAS	10	10
26	NÚMERO DE BENEFICIARIOS DEL PROGRAMA DE TURISMO A PERSONAS CON DISCAPACIDAD	8.500	10.000
27	NÚMERO DE PLAZAS RESIDENCIALES EN FUNCIONAMIENTO CRMF AL FINAL DEL PERÍODO	419	419
28	CAPACIDAD EN ESTANCIAS RESIDENCIALES EN CRMF EN EL PERÍODO	139.946	139.946
29	NÚMERO DE ESTANCIAS RESIDENCIALES EN CRMF EN EL PERÍODO	105.240	87.544
30	ÍNDICE DE OCUPACIÓN DE RESIDENCIA EN CRMF	75,20	62,56
31	NÚMERO DE PLAZAS CONCERTADAS EN CENTROS AJENOS	50	50
32	CAPACIDAD EN ESTANCIAS EN CENTROS AJENOS	15.970	16.500
33	NÚMERO DE ESTANCIAS EN CENTROS AJENOS	14.965	12.082
34	ÍNDICE DE OCUPACIÓN EN CENTROS AJENOS	93,71	73,22
35	NÚMERO DE SOLICITANTES DE PLAZAS RESIDENCIALES PENDIENTES DE INGRESO AL FINAL DEL PERÍODO	20	0
36	PORCENTAJE DE PLAZAS RESIDENCIALES ATENDIDAS	94,76	100
37	NÚMERO DE ESTANCIAS DIURNAS EN CRMF	35.710	28.976
38	PORCENTAJE DE PLAZAS DIURNAS ATENDIDAS	100	100
39	COSTE MEDIO DE LA ESTANCIA RESIDENCIAL EN CRMF (EN EUROS)	179,85	185,92
40	COSTE MEDIO DE LA ESTANCIA DIURNA EN CRMF (EN EUROS)	89,92	92,96
41	IMPORTE TOTAL DE LOS CONTRATOS EN CENTROS AJENOS (EN MILES DE EUROS)	681,55	337,47
45	NÚMERO DE INFORMACIONES, FICHAS TÉCNICAS, ASESORAMIENTOS Y VISITAS GUIADAS	4.400	5.611
46	NÚMERO DE INFORMES TÉCNICOS, EVALUACIONES, ESTUDIOS Y ADAPTACIONES REALIZADAS	920	1.348
47	NÚMERO DE CENTROS EN FUNCIONAMIENTO AL PRINCIPIO DEL PERÍODO	7	7
48	NÚMERO DE CENTROS EN FUNCIONAMIENTO AL FINAL DEL PERÍODO	7	7



INSTITUTO DE MAYORES Y SERVICIOS SOCIALES

ÁREA 3 "SERVICIOS SOCIALES"

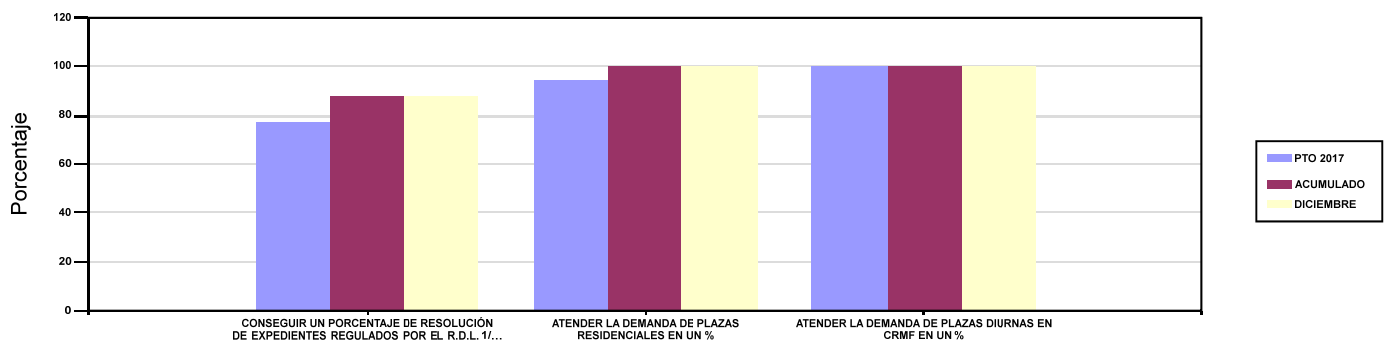
PROGRAMA 3131 "PRESTACIONES ECONÓMICAS RECUPERADORAS Y ACCESIBILIDAD UNIVERSAL"

01 CONSEGUIR UN PORCENTAJE DE RESOLUCIÓN DE EXPEDIENTES REGULADOS POR EL R.D.L. 1/2013

02 ATENDER LA DEMANDA DE PLAZAS RESIDENCIALES EN UN %

03 ATENDER LA DEMANDA DE PLAZAS DIURNAS EN CRMF EN UN %

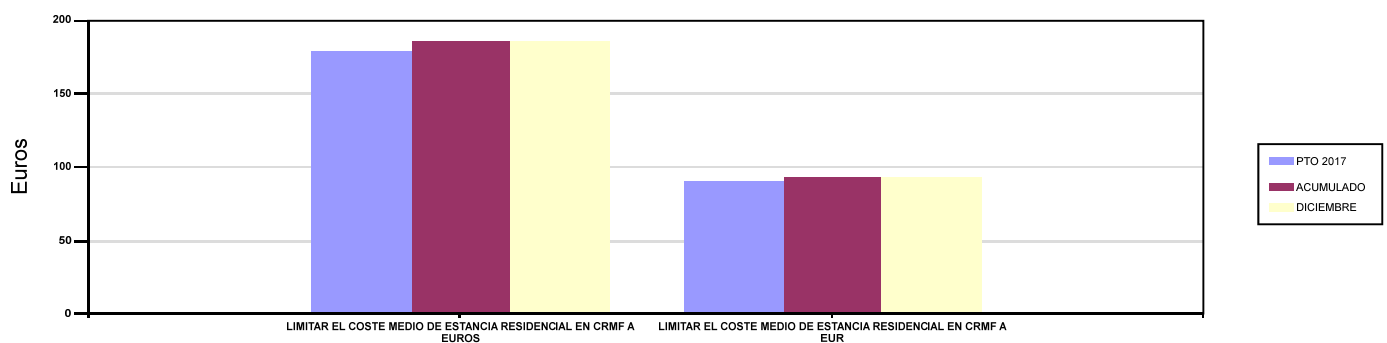
LISMI Y PLAZAS CENTROS



04 LIMITAR EL COSTE MEDIO DE ESTANCIA RESIDENCIAL EN CRMF A EUROS

05 LIMITAR EL COSTE MEDIO DE ESTANCIA DIURNA EN CRMF A EUROS

COSTE ESTANCIAS





PROGRAMA 3132

ENVEJECIMIENTO ACTIVO Y PREVENCIÓN DE LA DEPENDENCIA



INSTITUTO DE MAYORES Y SERVICIOS SOCIALES		Area 3	
		G.P 31	Programa 32
PROGRAMA : ENVEJECIMIENTO ACTIVO Y PREVENCIÓN DE LA DEPENDENCIA		RESPONSABLE: SUBS.GRALES. DE GESTIÓN Y PLANIF. ORDEN Y EVAL.	
ACTIVIDADES			
SEGUIMIENTO DE LA ACCIÓN CONCERTADA PARA ALOJAMIENTO PROMOVER TURISMO SOCIAL A BENEFICIARIOS DE TERCERA EDAD, ESTANCIAS EN BALNEARIOS Y ATENCIÓN DOMICILIARIA PROMOVER SERVICIOS DE TELEASISTENCIA, EL ENVEJECIMIENTO ACTIVO Y SALUDABLE Y CONCEDER AYUDAS ECON. A MAYORES PROMOCIONAR ACCIONES Y CONCEDER AYUDAS QUE POTENCIEN LA ATENCIÓN, FORMACIÓN E INTEGRACIÓN DE PERSONAS MAYORES			
OBJETIVOS			
CL	DENOMINACIÓN	Presupuesto 2017	EJECUCIÓN
01	ATENDER LA DEMANDA DE PLAZAS PARA RESIDENCIAS EN UN %	81,67	78,61
02	LIMITAR EL COSTE MEDIO ESTANCIA EN RESIDENCIAS CONCERTADAS A EUROS	38,35	29,68
03	OBTENER UN ÍNDICE DE OCUPACIÓN DE LAS PLAZAS DE TURISMO SOCIAL	94	86,71
04	OBTENER UN ÍNDICE DE OCUPACIÓN DE LAS PLAZAS DE BALNEARIOS	95	87,75
06	SUBVEN. UN NÚMERO ONGs ATENCIÓN PERSONAS MAYORES MEDIANTE AYUDAS RÉGIMEN GENERAL	30	28
MEDIOS HUMANOS Y FINANCIEROS			
CL	MEDIOS	Presupuesto 2017	EJECUCIÓN
10	NÚMERO DE PERSONAS	76	65
EN MILES DE EUROS			
11	Gastos de personal	3.247,72	2.782,84
12	Otros gastos de funcionamiento	106.773,61	87.347,22
13	TOTAL COSTE DE LOS SERVICIOS	110.021,33	90.130,06
14	Transferencias	7.420,95	7.414,03
15	Inversiones	70	48,02
16	TOTAL OPERACIONES NO FINANCIERAS	117.512,28	97.592,11
17	TOTAL OPERACIONES FINANCIERAS	0,30	0
18	TOTAL GASTOS DEL PROGRAMA	117.512,58	97.592,11
INDICADORES PARA EL SEGUIMIENTO DE OBJETIVOS			
CL	DENOMINACIÓN	Presupuesto 2017	EJECUCIÓN
19	NUM. PLAZAS EN RESIDENCIAS AJENAS	90	90
20	CAPACIDAD EN ESTANCIAS EN RESIDENCIAS AJENAS EN EL PERÍODO	32.850	32.850
21	NUM. DE ESTANCIAS EN RESIDENCIAS AJENAS EN EL PERÍODO	32.521	32.192
22	ÍNDICE DE OCUPACIÓN EN RESIDENCIAS AJENAS	99	98
23	NUM. DE SOLICITANTES PENDIENTES DE INGRESO AL FINAL DEL PERÍODO	20	24
24	PORCENTAJE DE PLAZAS ATENDIDAS PARA RESIDENCIAS	81,67	78,61
25	IMPORTE TOTAL DE LOS CONTRATOS EN CENTROS RES. AJENOS (MILES DE EUROS)	1.247,34	955,45
26	NUM. DE PLAZAS OCUPADAS DE TURNOS DE TURISMO SOCIAL	940.000	867.129
27	NUM. DE PLAZAS PREVISTAS DE TURNOS DE TURISMO SOCIAL	1.000.000	1.000.000
28	NUM. DE PLAZAS OCUPADAS DE TURNOS DE BALNEARIOS	198.075	182.963
29	NUM. DE PLAZAS PREVISTAS DE TURNOS DE BALNEARIOS	208.500	208.500
30	NUM. DE ESTANCIAS EN TURNOS DE TURISMO SOCIAL	8.100.000	6.874.234
31	NUM. DE ESTANCIAS EN TURNOS DE BALNEARIOS	2.182.171	1.999.751
37	COSTE MEDIO ESTANCIA EN RESIDENCIAS CONCERTADAS EN EUROS	38,35	29,68
38	IMPORTE SUBV. REG. GRAL. A ENTIDADES ATEN. A MAYORES (MILES DE EUROS)	2.348,21	2.348,21
39	NUM. DE ENTIDADES ATENCIÓN A PERSONAS MAYORES SUBVENCIONADAS (GRAL)	30	28



INSTITUTO DE MAYORES Y SERVICIOS SOCIALES

ÁREA 3 "SERVICIOS SOCIALES"

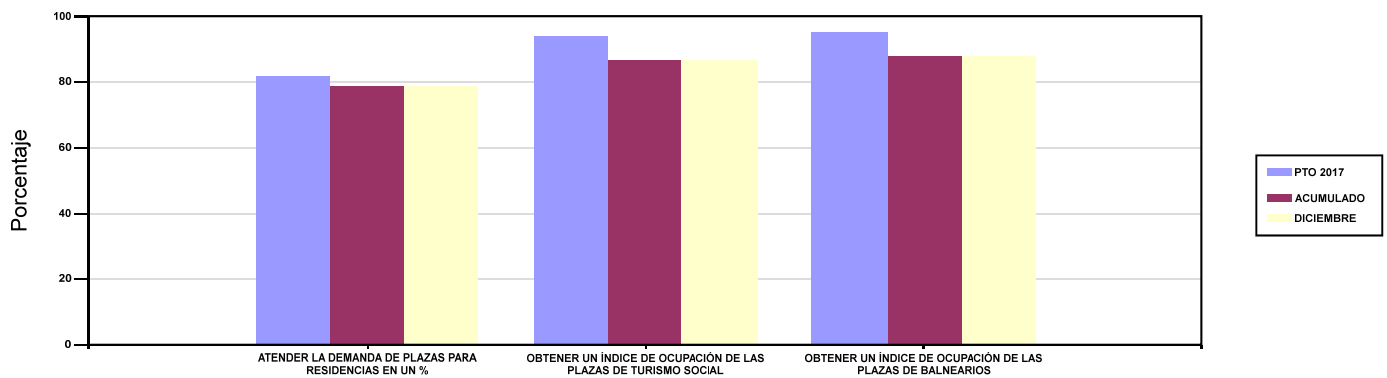
OBJETIVOS DEL PROGRAMA 3132 "ENVEJECIMIENTO ACTIVO Y PREVENCIÓN DE LA DEPENDENCIA"

01 ATENDER LA DEMANDA DE PLAZAS PARA RESIDENCIAS EN UN %

03 OBTENER UN ÍNDICE DE OCUPACIÓN DE LAS PLAZAS DE TURISMO SOCIAL

04 OBTENER UN ÍNDICE DE OCUPACIÓN DE LAS PLAZAS DE BALNEARIOS

RESIDENCIAS, TURISMO Y TELEASISTENCIA





PROGRAMA 3134

AUTONOMÍA PERSONAL Y ATENCIÓN A LA DEPENDENCIA





INSTITUTO DE MAYORES Y SERVICIOS SOCIALES		Area 3	
		G.P 31	Programa 34
PROGRAMA : AUTONOMÍA PERSONAL Y ATENCIÓN A LA DEPENDENCIA		RESPONSABLE: VARIAS UNIDADES	
ACTIVIDADES			
COOPERAR CON LAS CC.AA EN LA APLICACIÓN Y DESARROLLO DEL SISTEMA PARA LA AUTONOMÍA Y ATENCIÓN A LA DEPENDENCIA Y SU FINANCIACIÓN GESTIONAR LA APLICACIÓN DE LA LEY DE DEPENDENCIA EN LOS TERRITORIOS DE CEUTA Y MELILLA GESTIONAR EL SISTEMA DE INFORMACIÓN DEL SAAD (SISAAD), PROPORCIONAR SERVICIO DE ATENCIÓN A PERSONAS EN SITUACIÓN DE DEPENDENCIA EN CENTROS PROPIOS			
OBJETIVOS			
CL	DENOMINACIÓN	Presupuesto 2017	EJECUCIÓN
02	APORTAR EL COSTE POR BENEFICIARIOS DEL NIVEL MÍNIMO EN LA CUANTÍA	1.262.179,32	1.218.138,40
03	ATENDER PERSONAS BENEFICIARIAS DE LA LEY EN CEUTA Y MELILLA EN NÚMERO	2.800	2.520
04	ATENDER LA DEMANDA DE PLAZAS RESIDENCIALES DE CAMF EN UN %	87,13	87,93
05	LIMITAR COSTE MEDIO ESTANCIA RESIDENCIAL DE CAMF A EUROS	181,99	168,34
06	LIMITAR COSTE MEDIO ESTANCIA DIURNA EN CAMF A EUROS	91	84,17
07	DESARROLLAR ACTIVIDADES DE REFERENCIA EN LOS CRE EN NÚMERO	9.222	10.117
MEDIOS HUMANOS Y FINANCIEROS			
CL	MEDIOS	Presupuesto 2017	EJECUCIÓN
10	NÚMERO DE PERSONAS EN MILES DE EUROS	1.494	1.359
11	Gastos de personal	50.207,60	47.620,42
12	Otros gastos de funcionamiento	32.172,79	25.130,60
13	TOTAL COSTE DE LOS SERVICIOS	82.380,39	72.751,02
14	Transferencias	1.267.489,49	1.222.578,01
15	Inversiones	4.940	2.993,18
16	TOTAL OPERACIONES NO FINANCIERAS	1.354.809,88	1.298.322,21
17	TOTAL OPERACIONES FINANCIERAS	1,50	0
18	TOTAL GASTOS DEL PROGRAMA	1.354.811,38	1.298.322,21
INDICADORES PARA EL SEGUIMIENTO DE OBJETIVOS			
CL	DENOMINACIÓN	Presupuesto 2017	EJECUCIÓN
20	IMPORTE DEL NIVEL MÍNIMO DE PROTECCIÓN (MILES DE EUROS)	1.262.179,32	1.218.138,40
22	NÚMERO DE PERSONAS BENEFICIARIAS DE LA LEY EN CEUTA Y MELILLA	2.800	2.520
24	NÚMERO DE PLAZAS RESIDENCIALES EN FUNCIONAMIENTO EN CAMF FINAL PERÍODO	552	552
25	CAPACIDAD EN ESTANCIAS RESIDENCIALES EN CAMF EN EL PERÍODO	201.480	201.480
26	NÚMERO DE ESTANCIAS RESIDENCIALES EN CAMF EN EL PERÍODO	185.362	180.836
27	ÍNDICE DE OCUPACIÓN DE RESIDENCIA EN CAMF	92	89,75
28	NÚMERO DE SOLICITANTES DE PLAZA RESIDENCIALES PENDIENTES DE INGRESO AL FINAL DEL PERÍODO	75	68
29	PORCENTAJE DE PLAZAS RESIDENCIALES ATENDIDAS	87,13	87,93
30	NÚMERO DE ESTANCIAS DIURNAS EN CAMF EN EL PERÍODO	7.900	7.674
31	PORCENTAJE DE PLAZAS DE CENTROS DE DÍA ATENDIDAS	100	100
32	COSTE MEDIO DE LA ESTANCIA RESIDENCIAL EN CAMF (EN EUROS)	181,99	168,34
33	COSTE MEDIO DE LA ESTANCIA DIURNA EN CAMF (EN EUROS)	91	84,17
34	Nº DE ACTIVIDADES REFERENCIA EN FORMACIÓN Y COOP, INSTIT, EFECT. EN LOS CRE	1.907	2.311
35	Nº DE ACTIVIDADES REFERENCIA EN INFORMACIÓN, DOCUM,INVEST. EFECT EN LOS CRE	7.315	7.806
37	NÚMERO DE CENTROS EN FUNCIONAMIENTO AL PRINCIPIO DEL PERÍODO	11	11
38	NÚMERO DE CENTROS EN FUNCIONAMIENTO AL FINAL DEL PERÍODO	12	11
39	Nº DE PLAZAS RESIDENCIAS AJENAS	76	76
40	Nº DE PLAZAS CENTROS DE DIA AJENOS	26	26
41	IMPORTE TOTAL CONTRATOS EN CENTROS AJENOS	1.389,85	1.027,04





INSTITUTO DE MAYORES Y SERVICIOS SOCIALES		Area 3	
		G.P 35	Programa 91
PROGRAMA : DIRECCIÓN Y SERVICIOS GENERALES		RESPONSABLE: SECRETARÍA GENERAL	
ACTIVIDADES			
COORDINACIÓN Y ORIENTACIÓN DE LAS ACTIVIDADES DE LOS SERVICIOS CENTRALES Y UNIDADES DEPENDIENTES GESTIÓN DE TODAS LAS CUESTIONES DE ADMON. GENERAL, DE PERSONAL EN SUS ASPECTOS GENERALES INFORMACIÓN Y DIVULGACIÓN PARA POTENCIAR LA ORIENTACIÓN Y PARTICIPACIÓN DEL CIUDADANO FORMACIÓN DEL PERSONAL DE PLANTILLA MEDIANTE CURSOS, JORNADAS, SEMINARIOS, ETC.			
OBJETIVOS			
CL	DENOMINACIÓN	Presupuesto 2017	EJECUCIÓN
03	CONSEGUIR QUE LA FORMACIÓN ESPECIALIZADA ALCANCE A UN NÚMERO DE PERSONAS	2.000	2.365
04	INFORM.DIVUL.Y ORIENT.A PROFESIONALES Y USUARIOS SOBRE EL CON.E INVEST.EN SERV.SOCIAL.EN Nº	80.277	27.767
05	PARTICIPAR EN PROYECTOS DE COOPERACIÓN PARA EL DESARROLLO EN Nº	15	5
MEDIOS HUMANOS Y FINANCIEROS			
CL	MEDIOS	Presupuesto 2017	EJECUCIÓN
10	NÚMERO DE PERSONAS	296	254
	EN MILES DE EUROS		
11	Gastos de personal	13.531,92	12.312,49
12	Otros gastos de funcionamiento	12.178,16	7.413,05
13	TOTAL COSTE DE LOS SERVICIOS	25.710,08	19.725,54
14	Transferencias	1.907,73	1.887,73
15	Inversiones	390	275,87
16	TOTAL OPERACIONES NO FINANCIERAS	28.007,81	21.889,14
17	TOTAL OPERACIONES FINANCIERAS	1.151,71	453,79
18	TOTAL GASTOS DEL PROGRAMA	29.159,52	22.342,93
INDICADORES PARA EL SEGUIMIENTO DE OBJETIVOS			
CL	DENOMINACIÓN	Presupuesto 2017	EJECUCIÓN
19	Nº TOTAL DE PROYECTOS DE INVERSIÓN PLANIFICADOS	8	1
20	Nº TOTAL DE PROYECTOS DE INVERSIÓN REALIZADOS	8	2
25	Nº TOTAL DE CENTROS DE GESTIÓN PROPIOS EN FUNCIONAMIENTO AL FINAL DEL PERÍODO	22	21
26	Nº DE DIRECCIONES PROVINCIALES DIFERENCIADAS AL FINAL DEL PERÍODO	2	2
28	NÚM. DE PERSONAS OBJETO DE INFORMACIÓN	300.000	291.628
29	NÚMERO DE ACTUACIONES DE COOPERACIÓN CON IBEROAMÉRICA	15	5
32	Nº DE EJEMPLARES DE OTRAS PUBLICACIONES (UNITARIAS Y FOLLETOS)	5.677	3.867
35	NÚMERO DE PROGRAMAS DE ACCIONES FORMATIVAS	15	16
36	Nº DE ALUMNOS QUE HAN ASISTIDO A ESTOS PROGRAMAS	2.000	2.365
37	Nº DE CURSOS DE FORMACIÓN PARA PERSONAL DE PLANTILLA IMPARTIDOS	100	68
38	Nº DE PERSONAS DE PLANTILLA PROPIA A LAS QUE SE LES HA IMPARTIDO FORMACIÓN	1.500	1.612
39	Nº DE SOLICITUDES TRAMITADAS DE AYUDAS DE ACCIÓN SOCIAL	4.200	3.950
41	NÚMERO DE EJEMPLARES DE PUBLICACIONES PERIÓDICAS	74.600	23.900