



Ministerio de Empleo y Seguridad Social  
Secretaría de Estado de la Seguridad Social

# Seguimiento de Indicadores y Objetivos

Instituto de Mayores y Servicios Sociales

Abril 2016



Intervención General de la Seguridad Social



## ÍNDICE

	<b>Página</b>
AREA 1.....	2
1201 PENSIONES NO CONTRIBUTIVAS.....	3
AREA 3.....	6
3131 PRESTACIONES ECONÓMICAS RECUPERADORAS Y ACCESIBILIDAD UNIVERSAL.....	7
3132 ENVEJECIMIENTO ACTIVO Y PREVENCIÓN DE LA DEPENDENCIA.....	10
3134 AUTONOMÍA PERSONAL Y ATENCIÓN A LA DEPENDENCIA.....	13
3591 DIRECCIÓN Y SERVICIOS GENERALES.....	16







INSTITUTO DE MAYORES Y SERVICIOS SOCIALES		Area 1	
		G.P 12	Programa 01
PROGRAMA : PENSIONES NO CONTRIBUTIVAS		RESPONSABLE: SUB. GRAL. DE GESTIÓN	
<b>ACTIVIDADES</b>			
COBERTURA FINANCIERA Y GESTIÓN, EN SU CASO, DE LAS PENSIONES NO CONTRIBUTIVAS DE INVALIDEZ Y JUBILACIÓN DE LA S.S			
<b>OBJETIVOS</b>			
CL	DENOMINACIÓN	Presupuesto 2016	EJECUCIÓN
01	CONSEGUIR UN COEFICIENTE DE TRAMITACIÓN DE EXPEDIENTES DE INVALIDEZ DEL %	70,81	41,58
02	CONSEGUIR UN COEFICIENTE DE TRAMITACIÓN DE EXPEDIENTES DE JUBILACIÓN DEL %	78,19	49,98
<b>MEDIOS HUMANOS Y FINANCIEROS</b>			
CL	MEDIOS	Presupuesto 2016	EJECUCIÓN
10	NÚMERO DE PERSONAS	4	4
	EN MILES DE EUROS		
11	Gastos de personal	251,87	69,85
13	TOTAL COSTE DE LOS SERVICIOS	251,87	69,85
14	Transferencias	2.454.664,57	714.688,95
16	TOTAL OPERACIONES NO FINANCIERAS	2.454.916,44	714.758,80
18	TOTAL GASTOS DEL PROGRAMA	2.454.916,44	714.758,80
<b>INDICADORES PARA EL SEGUIMIENTO DE OBJETIVOS</b>			
CL	DENOMINACIÓN	Presupuesto 2016	EJECUCIÓN
19	NÚMERO DE SOLICITUDES DE INVALIDEZ EN GESTIÓN AL PRINCIPIO DEL PERÍODO	11.049	11.005
20	NÚMERO DE SOLICITUDES DE INVALIDEZ INICIADAS EN EL PERÍODO	26.954	9.445
21	NÚMERO DE SOLICITUDES DE INVALIDEZ RESUELTAS EN EL PERÍODO	26.909	8.503
22	NÚMERO DE SOLICITUDES DE INVALIDEZ EN GESTIÓN AL FINAL DEL PERÍODO	11.094	11.947
23	NÚMERO DE RECONOCIMIENTOS DEL DERECHO A PENSIÓN NO CONTRIBUTIVA DE INVALIDEZ EN EL PERÍODO	16.616	5.248
25	COEFICIENTE DE RECONOCIMIENTO INVALIDEZ EN EL PERÍODO(%)	61,75	61,72
26	NÚMERO DE PENSIONES DE INVALIDEZ EN VIGOR	199.449	199.875
32	NÚMERO DE SOLICITUDES DE JUBILACIÓN EN GESTIÓN AL PRINCIPIO DEL PERÍODO	8.045	7.951
33	NÚMERO DE SOLICITUDES DE JUBILACIÓN INICIADAS EN EL PERÍODO	28.666	11.196
34	NÚMERO DE SOLICITUDES DE JUBILACIÓN RESUELTAS EN EL PERÍODO	28.703	9.569
35	NÚMERO DE SOLICITUDES DE JUBILACIÓN EN GESTIÓN AL FINAL DEL PERÍODO	8.008	9.578
36	NÚMERO DE RECONOCIMIENTOS DEL DERECHO A PENSIÓN NO CONTRIBUTIVA DE JUBILACIÓN EN EL PERÍODO	20.616	6.766
38	COEFICIENTE DE RECONOCIMIENTO JUBILACIÓN EN EL PERÍODO(%)	71,83	70,71
39	NÚMERO DE PENSIONES DE JUBILACIÓN EN VIGOR	254.716	254.763



INSTITUTO DE MAYORES Y SERVICIOS SOCIALES

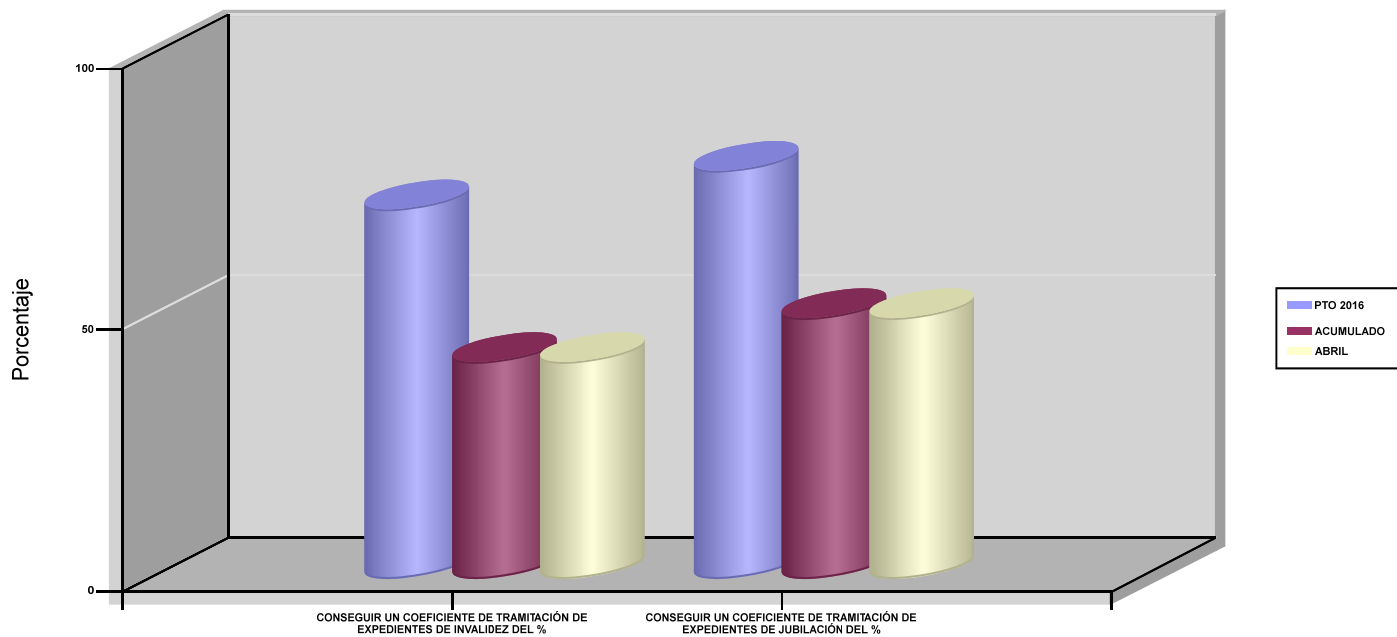
ÁREA 1 "PRESTACIONES ECONÓMICAS"

OBJETIVOS DEL PROGRAMA 1201 "PENSIONES NO CONTRIBUTIVAS"

01 CONSEGUIR UN COEFICIENTE DE TRAMITACIÓN DE EXPEDIENTES DE INVALIDEZ DEL %

02 CONSEGUIR UN COEFICIENTE DE TRAMITACIÓN DE EXPEDIENTES DE JUBILACIÓN DEL %

PORCENTAJE DE TRAMITACIÓN DE EXPEDIENTES







## **PROGRAMA 3131**

# **PRESTACIONES ECONÓMICAS RECUPERADORAS Y ACCESIBILIDAD UNIVERSAL**





INSTITUTO DE MAYORES Y SERVICIOS SOCIALES		Area 3	
		G.P 31	Programa 31
PROGRAMA : PRESTACIONES ECONÓMICAS RECUPERADORAS Y ACCESIBILIDAD UNIVERSAL		RESPONSABLE: SUB. GRAL. DE GESTIÓN	
<b>ACTIVIDADES</b>			
GESTIONAR LA DECLARACIÓN DEL DERECHO Y PAGO DE LOS SUBSIDIOS PREVISTOS EN R-D.383/84 DE 1 DE FEBRERO GESTIONAR SUBVENCIONES A ENTIDADES PARA DESARROLLO DE PROGRAMAS DE VACACIONES PARA PERSONAS CON DISCAPACIDAD ALOJAMIENTO Y MANUTENCIÓN DE PERSONAS CON DISCAPACIDAD EN RÉGIMEN RESIDENCIAL Y DIURNO Y SEGUIM. DE LA ACC. CONCERT. IMPARTIR FORMACIÓN PROFESIONAL Y TRATAMIENTOS DE RECUPERACIÓN MEDICO-FUNCIONAL, PSICO-SOCIAL Y ESPECIALIZ.			
<b>OBJETIVOS</b>			
CL	DENOMINACIÓN	Presupuesto 2016	EJECUCIÓN
01	CONSEGUIR UN PORCENTAJE DE RESOLUCIÓN DE EXPEDIENTES REGULADOS POR EL R.D.L. 1/2013	86,19	61,24
02	ATENDER LA DEMANDA DE PLAZAS RESIDENCIALES EN UN %	95,63	100
03	ATENDER LA DEMANDA DE PLAZAS DIURNAS EN CRMF EN UN %	100	100
04	LIMITAR EL COSTE MEDIO DE ESTANCIA RESIDENCIAL EN CRMF A EUROS	135,56	134,63
05	LIMITAR EL COSTE MEDIO DE ESTANCIA DIURNA EN CRMF A EUROS	67,78	67,31
07	CONSEGUIR UN NÚMERO DE BENEFICIARIOS DE TURISMO SOCIAL A PERSONAS CON DISCAPACIDAD	8.500	0
08	ALCANZAR EN EL CEAPAT INFORMAC, ASESORAMIENTO, ETC EN NÚMERO	7.250	2.912
<b>MEDIOS HUMANOS Y FINANCIEROS</b>			
CL	MEDIOS	Presupuesto 2016	EJECUCIÓN
10	NÚMERO DE PERSONAS	575	540
	EN MILES DE EUROS		
11	Gastos de personal	19.517,78	5.111,49
12	Otros gastos de funcionamiento	11.895	1.884,85
13	TOTAL COSTE DE LOS SERVICIOS	31.412,78	6.996,34
14	Transferencias	23.106,25	5.789,61
15	Inversiones	1.155	40,60
16	TOTAL OPERACIONES NO FINANCIERAS	55.674,03	12.826,55
17	TOTAL OPERACIONES FINANCIERAS	1,50	0
18	TOTAL GASTOS DEL PROGRAMA	55.675,53	12.826,55
<b>INDICADORES PARA EL SEGUIMIENTO DE OBJETIVOS</b>			
CL	DENOMINACIÓN	Presupuesto 2016	EJECUCIÓN
19	NÚMERO DE EXPEDIENTES EN GESTIÓN AL PRINCIPIO DEL PERÍODO	57	44
20	NÚMERO DE EXPEDIENTES ENTRADOS EN EL PERÍODO	363	134
21	NÚMERO DE EXPEDIENTES RESUELTOS EN EL PERÍODO	362	109
22	NÚMERO DE EXPEDIENTES EN GESTIÓN AL FINAL DEL PERÍODO	58	69
23	NÚMERO DE BENEFICIARIOS DE LAS DISTINTAS PRESTACIONES REGULADAS POR EL R.D.L. 1/2013 EN VIGOR	14.406	17.268
24	IMPORTE SUBVENCIONES CONCEDIDAS PARA TURISMO A PERSONAS CON DISCAPACIDAD (EN MILES DE EUROS)	3.300	0
25	NÚMERO DE ENTIDADES QUE DESARROLLAN TURISMO A PERSONAS CON DISCAPACIDAD SUBVENCIONADAS	10	0
26	NÚMERO DE BENEFICIARIOS DEL PROGRAMA DE TURISMO A PERSONAS CON DISCAPACIDAD	8.500	0
27	NÚMERO DE PLAZAS RESIDENCIALES EN FUNCIONAMIENTO CRMF AL FINAL DEL PERÍODO	419	419
28	CAPACIDAD EN ESTANCIAS RESIDENCIALES EN CRMF EN EL PERÍODO	139.946	50.699
29	NÚMERO DE ESTANCIAS RESIDENCIALES EN CRMF EN EL PERÍODO	129.926	34.770
30	ÍNDICE DE OCUPACIÓN DE RESIDENCIA EN CRMF	92,84	68,58
31	NÚMERO DE PLAZAS CONCERTADAS EN CENTROS AJENOS	50	50
32	CAPACIDAD EN ESTANCIAS EN CENTROS AJENOS	18.250	18.250
33	NÚMERO DE ESTANCIAS EN CENTROS AJENOS	17.885	4.294
34	ÍNDICE DE OCUPACIÓN EN CENTROS AJENOS	98	23,53
35	NÚMERO DE SOLICITANTES DE PLAZAS RESIDENCIALES PENDIENTES DE INGRESO AL FINAL DEL PERÍODO	20	0
36	PORCENTAJE DE PLAZAS RESIDENCIALES ATENDIDAS	95,63	100
37	NÚMERO DE ESTANCIAS DIURNAS EN CRMF	35.710	10.465
38	PORCENTAJE DE PLAZAS DIURNAS ATENDIDAS	100	100
39	COSTE MEDIO DE LA ESTANCIA RESIDENCIAL EN CRMF (EN EUROS)	135,56	134,63
40	COSTE MEDIO DE LA ESTANCIA DIURNA EN CRMF (EN EUROS)	67,78	67,31
41	IMPORTE TOTAL DE LOS CONTRATOS EN CENTROS AJENOS (EN MILES DE EUROS)	681,55	0
45	NÚMERO DE INFORMACIONES, FICHAS TÉCNICAS, ASESORAMIENTOS Y VISITAS GUIADAS	6.300	2.556
46	NÚMERO DE INFORMES TÉCNICOS, EVALUACIONES, ESTUDIOS Y ADAPTACIONES REALIZADAS	950	356
47	NÚMERO DE CENTROS EN FUNCIONAMIENTO AL PRINCIPIO DEL PERÍODO	8	7
48	NÚMERO DE CENTROS EN FUNCIONAMIENTO AL FINAL DEL PERÍODO	8	7



INSTITUTO DE MAYORES Y SERVICIOS SOCIALES

ÁREA 3 "SERVICIOS SOCIALES"

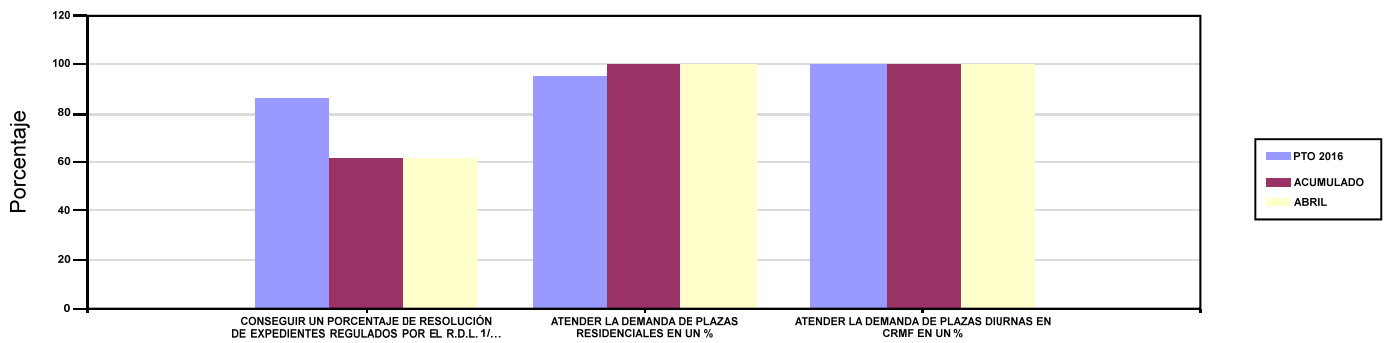
PROGRAMA 3131 "PRESTACIONES ECONÓMICAS RECUPERADORAS Y ACCESIBILIDAD UNIVERSAL"

01 CONSEGUIR UN PORCENTAJE DE RESOLUCIÓN DE EXPEDIENTES REGULADOS POR EL R.D.L. 1/2013

02 ATENDER LA DEMANDA DE PLAZAS RESIDENCIALES EN UN %

03 ATENDER LA DEMANDA DE PLAZAS DIURNAS EN CRMF EN UN %

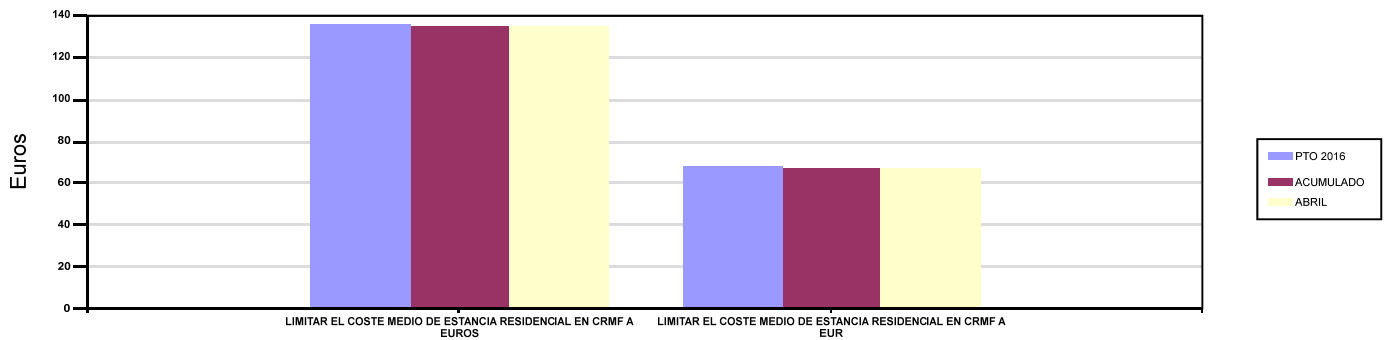
LISMI Y PLAZAS CENTROS



04 LIMITAR EL COSTE MEDIO DE ESTANCIA RESIDENCIAL EN CRMF A EUROS

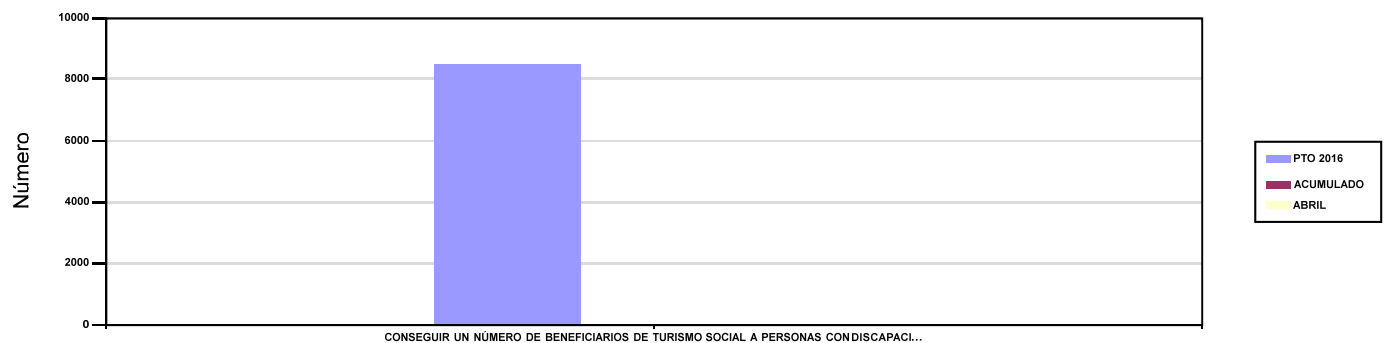
05 LIMITAR EL COSTE MEDIO DE ESTANCIA DIURNA EN CRMF A EUROS

COSTE ESTANCIAS



07 CONSEGUIR UN NÚMERO DE BENEFICIARIOS DE TURISMO SOCIAL A PERSONAS CON DISCAPACIDAD

TURISMO SOCIAL DISCAPACITADO





## **PROGRAMA 3132**

# **ENVEJECIMIENTO ACTIVO Y PREVENCIÓN DE LA DEPENDENCIA**





INSTITUTO DE MAYORES Y SERVICIOS SOCIALES		Area 3	
		G.P 31	Programa 32
PROGRAMA : ENVEJECIMIENTO ACTIVO Y PREVENCIÓN DE LA DEPENDENCIA		RESPONSABLE: SUBS.GRALES. DE GESTIÓN Y PLANIF. ORDEN Y EVAL.	
ACTIVIDADES			
SEGUIMIENTO DE LA ACCIÓN CONCERTADA PARA ALOJAMIENTO PROMOVER TURISMO SOCIAL A BENEFICIARIOS DE TERCERA EDAD, ESTANCIAS EN BALNEARIOS Y ATENCIÓN DOMICILIARIA PROMOVER SERVICIOS DE TELEASISTENCIA, EL ENVEJECIMIENTO ACTIVO Y SALUDABLE Y CONCEDER AYUDAS ECON. A MAYORES PROMOCIONAR ACCIONES Y CONCEDER AYUDAS QUE POTENCIEN LA ATENCIÓN, FORMACIÓN E INTEGRACIÓN DE PERSONAS MAYORES			
OBJETIVOS			
CL	DENOMINACIÓN	Presupuesto 2016	EJECUCIÓN
01	ATENDER LA DEMANDA DE PLAZAS PARA RESIDENCIAS EN UN %	86,91	47,04
02	LIMITAR EL COSTE MEDIO ESTANCIA EN RESIDENCIAS CONCERTADAS A EUROS	30,77	31,85
03	OBTENER UN ÍNDICE DE OCUPACIÓN DE LAS PLAZAS DE TURISMO SOCIAL	99,30	144,98
04	OBTENER UN ÍNDICE DE OCUPACIÓN DE LAS PLAZAS DE BALNEARIOS	98,57	55,55
06	SUBVEN. UN NÚMERO ONGs ATENCIÓN PERSONAS MAYORES MEDIANTE AYUDAS RÉGIMEN GENERAL	32	0
MEDIOS HUMANOS Y FINANCIEROS			
CL	MEDIOS	Presupuesto 2016	EJECUCIÓN
10	NÚMERO DE PERSONAS	77	56
EN MILES DE EUROS			
11	Gastos de personal	3.205,50	880,56
12	Otros gastos de funcionamiento	109.792,69	6.330,18
13	TOTAL COSTE DE LOS SERVICIOS	112.998,19	7.210,74
14	Transferencias	4.420,95	0
15	Inversiones	70	0
16	TOTAL OPERACIONES NO FINANCIERAS	117.489,14	7.210,74
17	TOTAL OPERACIONES FINANCIERAS	0,30	0
18	TOTAL GASTOS DEL PROGRAMA	117.489,44	7.210,74
INDICADORES PARA EL SEGUIMIENTO DE OBJETIVOS			
CL	DENOMINACIÓN	Presupuesto 2016	EJECUCIÓN
19	NUM. PLAZAS EN RESIDENCIAS AJENAS	114	114
20	CAPACIDAD DE ESTANCIAS EN RESIDENCIAS AJENAS EN EL PERÍODO	41.610	41.610
21	NUM. DE ESTANCIAS EN RESIDENCIAS AJENAS EN EL PERÍODO	41.194	11.349
22	ÍNDICE DE OCUPACIÓN EN RESIDENCIAS AJENAS	99	27,27
23	NUM. DE SOLICITANTES PENDIENTES DE INGRESO AL FINAL DEL PERÍODO	17	35
24	PORCENTAJE DE PLAZAS ATENDIDAS PARA RESIDENCIAS	86,91	47,04
25	IMPORTE TOTAL DE LOS CONTRATOS EN CENTROS RES. AJENOS (MILES DE EUROS)	1.267,42	361,42
26	NUM. DE PLAZAS OCUPADAS DE TURNOS DE TURISMO SOCIAL	993.000	483.273
27	NUM. DE PLAZAS PREVISTAS DE TURNOS DE TURISMO SOCIAL	1.000.000	333.332
28	NUM. DE PLAZAS OCUPADAS DE TURNOS DE BALNEARIOS	207.000	27.715
29	NUM. DE PLAZAS PREVISTAS DE TURNOS DE BALNEARIOS	210.000	49.895
30	NUM. DE ESTANCIAS EN TURNOS DE TURISMO SOCIAL	8.300.000	3.939.887
31	NUM. DE ESTANCIAS EN TURNOS DE BALNEARIOS	2.173.800	300.367
37	COSTE MEDIO ESTANCIA EN RESIDENCIAS CONCERTADAS EN EUROS	30,77	31,85
38	IMPORTE SUBV. REG. GRAL. A ENTIDADES ATEN. A MAYORES (MILES DE EUROS)	2.348,21	0
39	NUM. DE ENTIDADES ATENCIÓN A PERSONAS MAYORES SUBVENCIONADAS (GRAL)	32	0



INSTITUTO DE MAYORES Y SERVICIOS SOCIALES

ÁREA 3 "SERVICIOS SOCIALES"

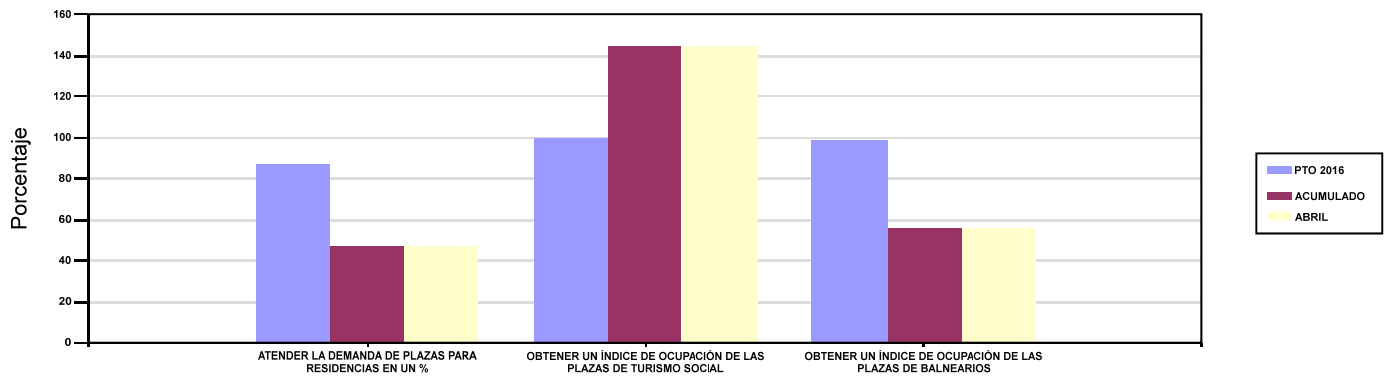
OBJETIVOS DEL PROGRAMA 3132 "ENVEJECIMIENTO ACTIVO Y PREVENCIÓN DE LA DEPENDENCIA"

01 ATENDER LA DEMANDA DE PLAZAS PARA RESIDENCIAS EN UN %

03 OBTENER UN ÍNDICE DE OCUPACIÓN DE LAS PLAZAS DE TURISMO SOCIAL

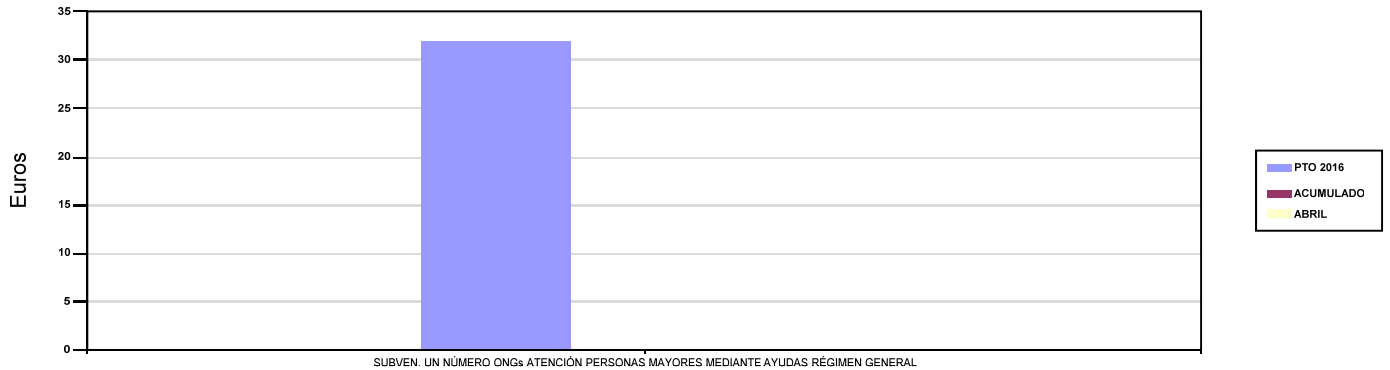
04 OBTENER UN ÍNDICE DE OCUPACIÓN DE LAS PLAZAS DE BALNEARIOS

RESIDENCIAS, TURISMO Y TELEASISTENCIA



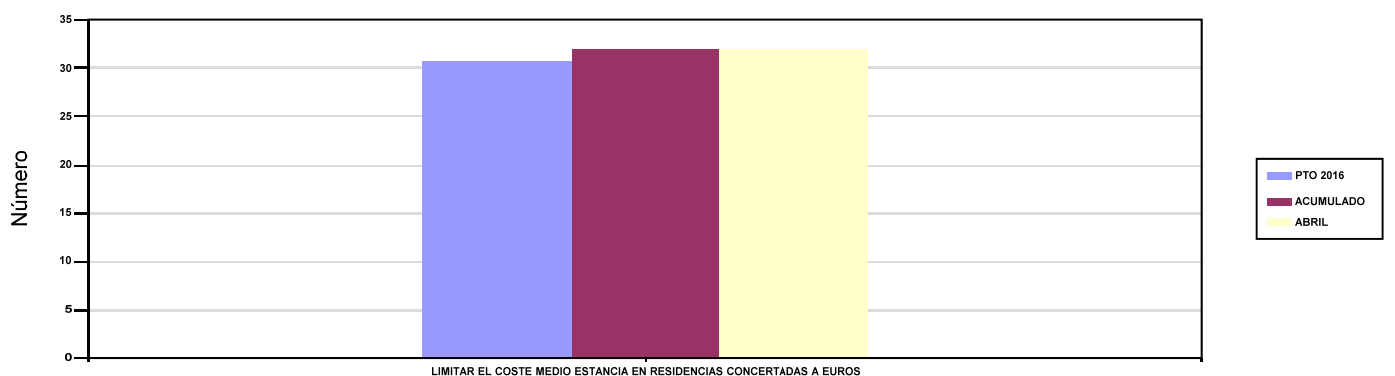
06 SUBVEN. UN NÚMERO ONGs ATENCIÓN PERSONAS MAYORES MEDIANTE AYUDAS RÉGIMEN GENERAL

ONGS Y PROMOCIÓN ENVEJECIMIENTO



02 LIMITAR EL COSTE MEDIO ESTANCIA EN RESIDENCIAS CONCERTADAS A EUROS

COSTE ESTANCIAS





## **PROGRAMA 3134**

# **AUTONOMÍA PERSONAL Y ATENCIÓN A LA DEPENDENCIA**



INSTITUTO DE MAYORES Y SERVICIOS SOCIALES		Area 3	
		G.P 31	Programa 34
PROGRAMA : AUTONOMÍA PERSONAL Y ATENCIÓN A LA DEPENDENCIA		RESPONSABLE: VARIAS UNIDADES	
ACTIVIDADES			
COOPERAR CON LAS CC.AA EN LA APLICACIÓN Y DESARROLLO DEL SISTEMA PARA LA AUTONOMÍA Y ATENCIÓN A LA DEPENDENCIA Y SU FINANCIACIÓN GESTIONAR LA APLICACIÓN DE LA LEY DE DEPENDENCIA EN LOS TERRITORIOS DE CEUTA Y MELILLA GESTIONAR EL SISTEMA DE INFORMACIÓN DEL SAAD (SISAAD), PROPORCIONAR SERVICIO DE ATENCIÓN A PERSONAS EN SITUACIÓN DE DEPENDENCIA EN CENTROS PROPIOS			
OBJETIVOS			
CL	DENOMINACIÓN	Presupuesto 2016	EJECUCIÓN
02	APORTAR EL COSTE POR BENEFICIARIOS DEL NIVEL MÍNIMO EN LA CUANTÍA	1.162.179,32	407.387,85
03	ATENDER PERSONAS BENEFICIARIAS DE LA LEY EN CEUTA Y MELILLA EN NÚMERO	2.350	2.353
04	ATENDER LA DEMANDA DE PLAZAS RESIDENCIALES DE CAMF EN UN %	88,97	89,25
05	LIMITAR COSTE MEDIO ESTANCIA RESIDENCIAL DE CAMF A EUROS	165,10	141,16
06	LIMITAR COSTE MEDIO ESTANCIA DIURNA EN CAMF A EUROS	82,55	70,58
07	DESARROLLAR ACTIVIDADES DE REFERENCIA EN LOS CRE EN NÚMERO	9.263	2.781
MEDIOS HUMANOS Y FINANCIEROS			
CL	MEDIOS	Presupuesto 2016	EJECUCIÓN
10	NÚMERO DE PERSONAS EN MILES DE EUROS	1.444	1.337
11	Gastos de personal	46.948,24	13.417,02
12	Otros gastos de funcionamiento	33.769,96	6.177,45
13	TOTAL COSTE DE LOS SERVICIOS	80.718,20	19.594,47
14	Transferencias	1.167.229,49	408.818,22
15	Inversiones	4.340	179,35
16	TOTAL OPERACIONES NO FINANCIERAS	1.252.287,69	428.592,04
17	TOTAL OPERACIONES FINANCIERAS	1,50	0
18	TOTAL GASTOS DEL PROGRAMA	1.252.289,19	428.592,04
INDICADORES PARA EL SEGUIMIENTO DE OBJETIVOS			
CL	DENOMINACIÓN	Presupuesto 2016	EJECUCIÓN
20	IMPORTE DEL NIVEL MÍNIMO DE PROTECCIÓN (MILES DE EUROS)	1.162.179,32	407.387,85
22	NÚMERO DE PERSONAS BENEFICIARIAS DE LA LEY EN CEUTA Y MELILLA	2.350	2.353
24	NÚMERO DE PLAZAS RESIDENCIALES EN FUNCIONAMIENTO EN CAMF FINAL PERÍODO	552	552
25	CAPACIDAD EN ESTANCIAS RESIDENCIALES EN CAMF EN EL PERÍODO	201.480	66.792
26	NÚMERO DE ESTANCIAS RESIDENCIALES EN CAMF EN EL PERÍODO	191.406	61.255
27	ÍNDICE DE OCUPACIÓN DE RESIDENCIA EN CAMF	95	91,71
28	NÚMERO DE SOLICITANTES DE PLAZA RESIDENCIALES PENDIENTES DE INGRESO AL FINAL DEL PERÍODO	65	61
29	PORCENTAJE DE PLAZAS RESIDENCIALES ATENDIDAS	88,97	89,25
30	NÚMERO DE ESTANCIAS DIURNAS EN CAMF EN EL PERÍODO	8.500	2.986
31	PORCENTAJE DE PLAZAS DE CENTROS DE DÍA ATENDIDAS	100	100
32	COSTE MEDIO DE LA ESTANCIA RESIDENCIAL EN CAMF ( EN EUROS)	165,10	141,16
33	COSTE MEDIO DE LA ESTANCIA DIURNA EN CAMF (EN EUROS)	82,55	70,58
34	Nº DE ACTIVIDADES REFERENCIA EN FORMACIÓN Y COOP, INSTIT, EFECT. EN LOS CRE	1.958	674
35	Nº DE ACTIVIDADES REFERENCIA EN INFORMACIÓN, DOCUM,INVEST. EFECT EN LOS CRE	7.305	2.107
37	NÚMERO DE CENTROS EN FUNCIONAMIENTO AL PRINCIPIO DEL PERÍODO	13	10
38	NÚMERO DE CENTROS EN FUNCIONAMIENTO AL FINAL DEL PERÍODO	14	10
39	Nº DE PLAZAS RESIDENCIAS AJENAS	67	76
40	Nº DE PLAZAS CENTROS DE DIA AJENOS	26	26
41	IMPORTE TOTAL CONTRATOS EN CENTROS AJENOS	1.187,11	212,62



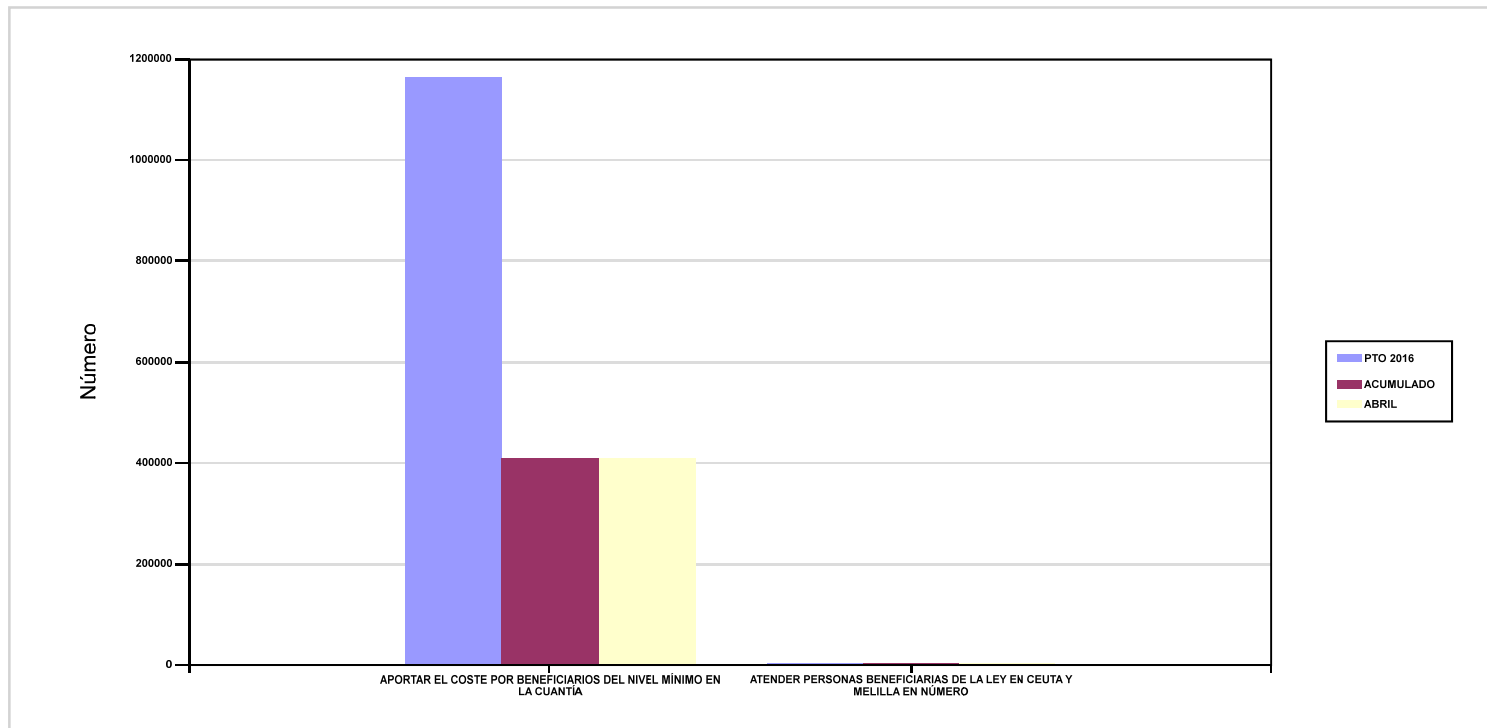
INSTITUTO DE MAYORES Y SERVICIOS SOCIALES

ÁREA 3 "SERVICIOS SOCIALES"

OBJETIVOS DEL PROGRAMA 3134 "AUTONOMÍA PERSONAL Y ATENCIÓN A LA DEPENDENCIA"

02 APORTAR EL COSTE POR BENEFICIARIOS DEL NIVEL MÍNIMO EN LA CUANTÍA

03 ATENDER PERSONAS BENEFICIARIAS DE LA LEY EN CEUTA Y MELILLA EN NÚMERO









INSTITUTO DE MAYORES Y SERVICIOS SOCIALES		Area 3	
		G.P 35	Programa 91
PROGRAMA : DIRECCIÓN Y SERVICIOS GENERALES		RESPONSABLE: SECRETARÍA GENERAL	
<b>ACTIVIDADES</b>			
COORDINACIÓN Y ORIENTACIÓN DE LAS ACTIVIDADES DE LOS SERVICIOS CENTRALES Y UNIDADES DEPENDIENTES GESTIÓN DE TODAS LAS CUESTIONES DE ADMON. GENERAL, DE PERSONAL EN SUS ASPECTOS GENERALES INFORMACIÓN Y DIVULGACIÓN PARA POTENCIAR LA ORIENTACIÓN Y PARTICIPACIÓN DEL CIUDADANO FORMACIÓN DEL PERSONAL DE PLANTILLA MEDIANTE CURSOS, JORNADAS, SEMINARIOS, ETC.			
<b>OBJETIVOS</b>			
CL	DENOMINACIÓN	Presupuesto 2016	EJECUCIÓN
03	CONSEGUIR QUE LA FORMACIÓN ESPECIALIZADA ALCANCE A UN NÚMERO DE PERSONAS	1.000	20
04	INFORM.DIVUL.Y ORIENT.A PROFESIONALES Y USUARIOS SOBRE EL CON.E INVEST.EN SERV.SOCIAL.EN Nº	2.012	0
05	PARTICIPAR EN PROYECTOS DE COOPERACIÓN PARA EL DESARROLLO EN Nº	12	1
<b>MEDIOS HUMANOS Y FINANCIEROS</b>			
CL	MEDIOS	Presupuesto 2016	EJECUCIÓN
10	NÚMERO DE PERSONAS	299	291
	EN MILES DE EUROS		
11	Gastos de personal	13.300,47	3.659,51
12	Otros gastos de funcionamiento	12.682,52	2.243,78
13	TOTAL COSTE DE LOS SERVICIOS	25.982,99	5.903,29
14	Transferencias	1.907,73	629,24
15	Inversiones	560	0
16	TOTAL OPERACIONES NO FINANCIERAS	28.450,72	6.532,53
17	TOTAL OPERACIONES FINANCIERAS	1.151,71	122,99
18	TOTAL GASTOS DEL PROGRAMA	29.602,43	6.655,52
<b>INDICADORES PARA EL SEGUIMIENTO DE OBJETIVOS</b>			
CL	DENOMINACIÓN	Presupuesto 2016	EJECUCIÓN
19	Nº TOTAL DE PROYECTOS DE INVERSIÓN PLANIFICADOS	3	1
20	Nº TOTAL DE PROYECTOS DE INVERSIÓN REALIZADOS	6	0
25	Nº TOTAL DE CENTROS DE GESTIÓN PROPIOS EN FUNCIONAMIENTO AL FINAL DEL PERÍODO	25	20
26	Nº DE DIRECCIONES PROVINCIALES DIFERENCIADAS AL FINAL DEL PERÍODO	2	2
28	NÚM. DE PERSONAS OBJETO DE INFORMACIÓN	500.000	73.503
29	NÚMERO DE ACTUACIONES DE COOPERACIÓN CON IBEROAMÉRICA	12	1
31	Nº DE EDICIONES ELECTRONICAS DE PUBLICACIONES PERIÓDICAS	12	0
32	Nº DE EJEMPLARES DE PUBLICACIONES UNITARIAS	2.000	0
35	NÚMERO DE PROGRAMAS DE ACCIONES FORMATIVAS	15	1
36	Nº DE ALUMNOS QUE HAN ASISTIDO A ESTOS PROGRAMAS	1.000	20
37	Nº DE CURSOS DE FORMACIÓN PARA PERSONAL DE PLANTILLA IMPARTIDOS	130	16
38	Nº DE PERSONAS DE PLANTILLA PROPIA A LAS QUE SE LES HA IMPARTIDO FORMACIÓN	2.050	464
39	Nº DE SOLICITUDES TRAMITADAS DE AYUDAS DE ACCIÓN SOCIAL	4.000	0